



# SOWEMIS working group

Feb 25th 2022

AP3 – Janni Hales and Vivi Aarestrup Moustsen

SUPPORTED BY

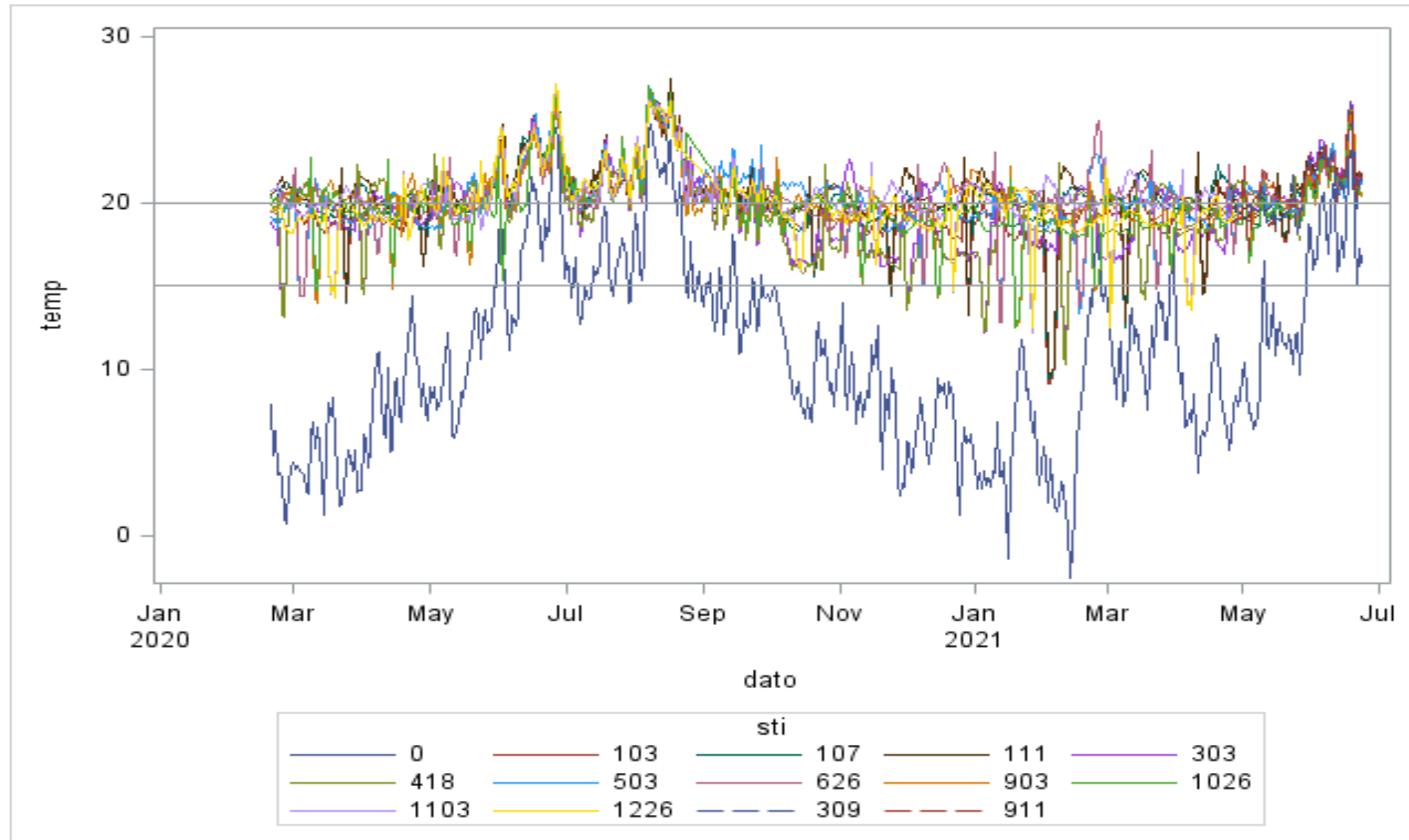
**Danish Pig** Levy Fund



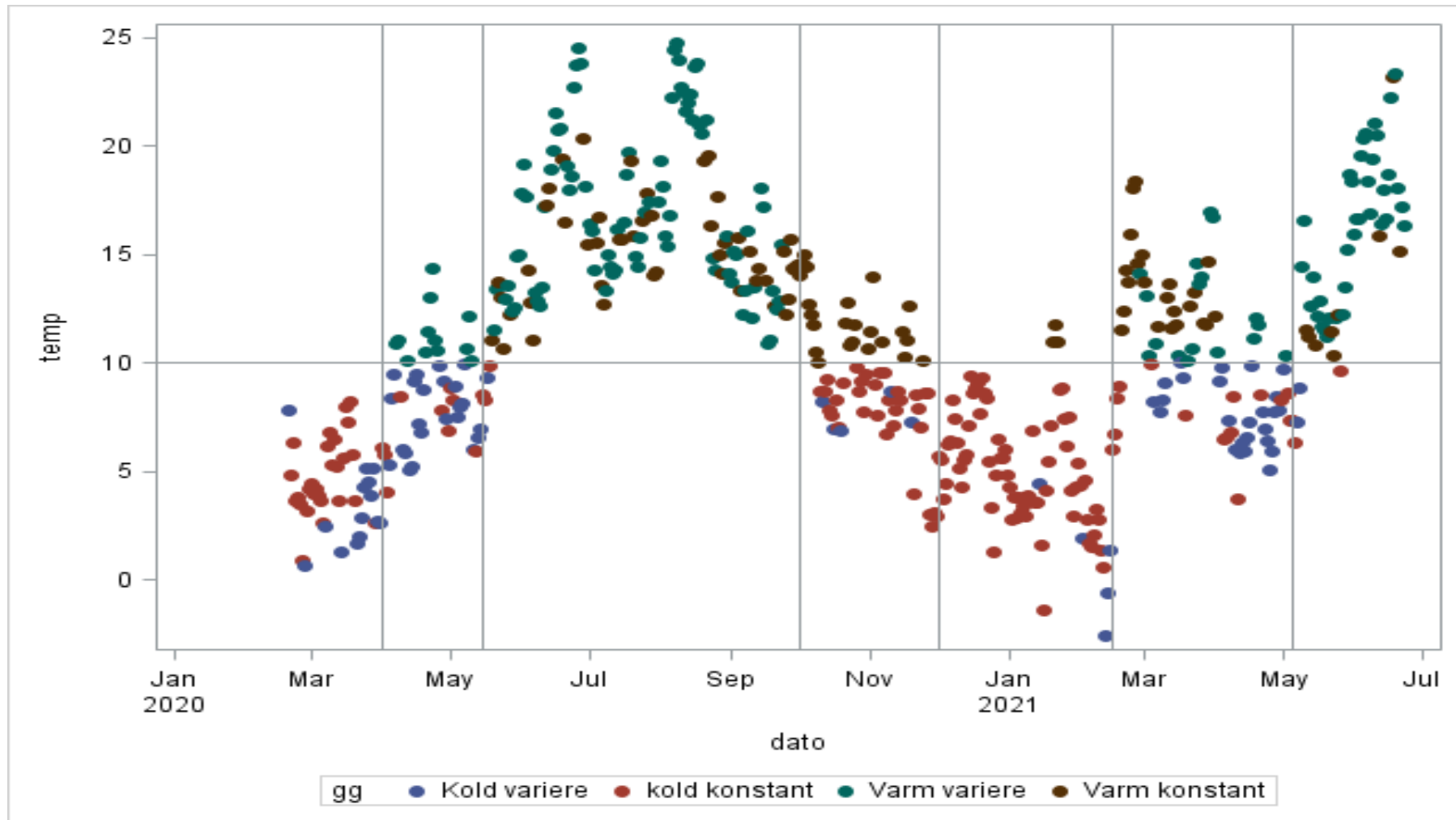
## Photos solid floor farrowing pens - screening

Soens ophold	Grise alder	Fotouge	Ugedag for foto	Kommentarer
Indsættelse	Ikke født	1	Torsdag/fredag inden opboksning	Enkelte tomme stier klar til ammesøer
I boks	1	Ingen foto	Ingen foto	Ingen foto
Løs	2	2	Onsdag	
Løs	3	3	Onsdag	
Løs	4	4	Onsdag	Evt. tomme stier – so brugt som ammesø

# Temperatures

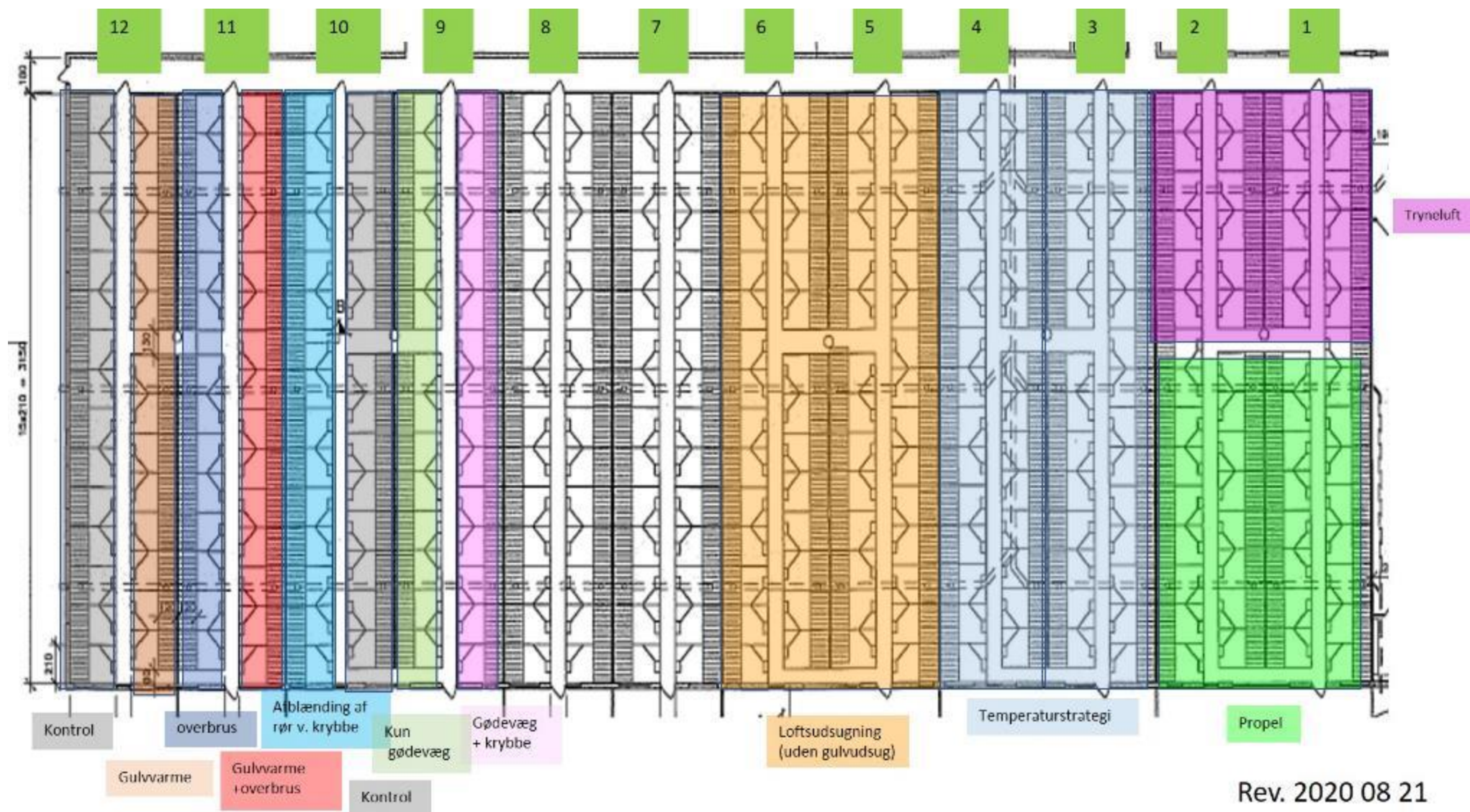


# 'Seasons'



Udetemperatur opdelt i 'årstider'. Vinterperiode: Temperaturer stabilt under 10 grader Celsius; Forår: Varierende temperaturer under/over 10 grader Celsius. Sommer: Temperatur stabilt over 10 grader. Efterår: Varierende temperaturer over/under 10 grader

# Screening – AP3



Rev. 2020 08 21

# Screening initiatives

Screeningstiltag	Hvile-/gøde-område (H/G)	Sektion	Dør	Stinummer
Tryneluft	H	1	1+2	101:106,124:129,201:206,224:229
Propeller	H	1	1+2	107:123,207:223
Temperaturstrategi (sektionsniveau)	H	2	3+4	301:329,401:429
Lys (del af screeningssperiode)	H	3	5	501:529
Luftudsug via loftsventiler (sektionsniveau)	H	3	5+6	501:529 og 601:629
Gødevæg og flyttet krybbe	G	4	9	901:915
Gødevæg	G	4	9	916:929
Kontrol	-	4	10	1001:1015
Vandrette tremmeelementer blev dækket med plade	G	4	10	1016:1029
Gulvvarme og overbrusning	H/G	5	11	1101:1115
Overbrusning af spaltegulv	G	5	11	1116:1129
Gulvvarme	H	5	12	1201:1215
Kontrol	-	5	12	1216:1229

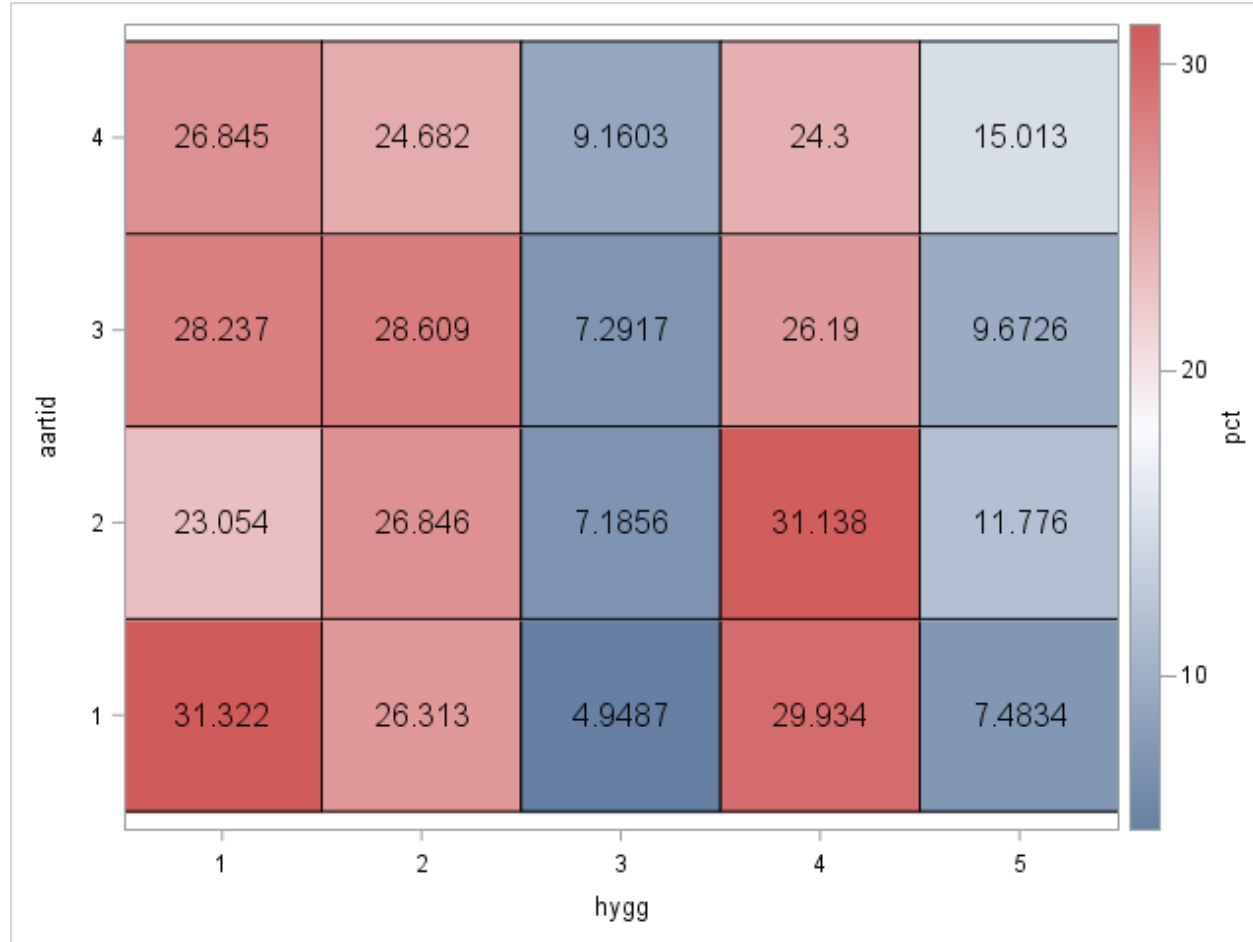
# Scoring of hygiene on the three parts of solid floor

Hygiejnescore	Frekvens, stk	Andel, %	Kumulativ frekvens, stk	Kumulativ andel, %
1: Tørt	7336	23,6	7336	23,6
2: < 50% fugt	5813	18,7	13149	42,3
3: < 50% møg	1610	5,2	14759	47,5
4: >50% fugt	8313	26,7	23072	74,2
5: >50% møg	3450	11,1	26522	85,3
9: kunne ikke vurderes pga. fx soens placering	4570	14,7	31092	100,0



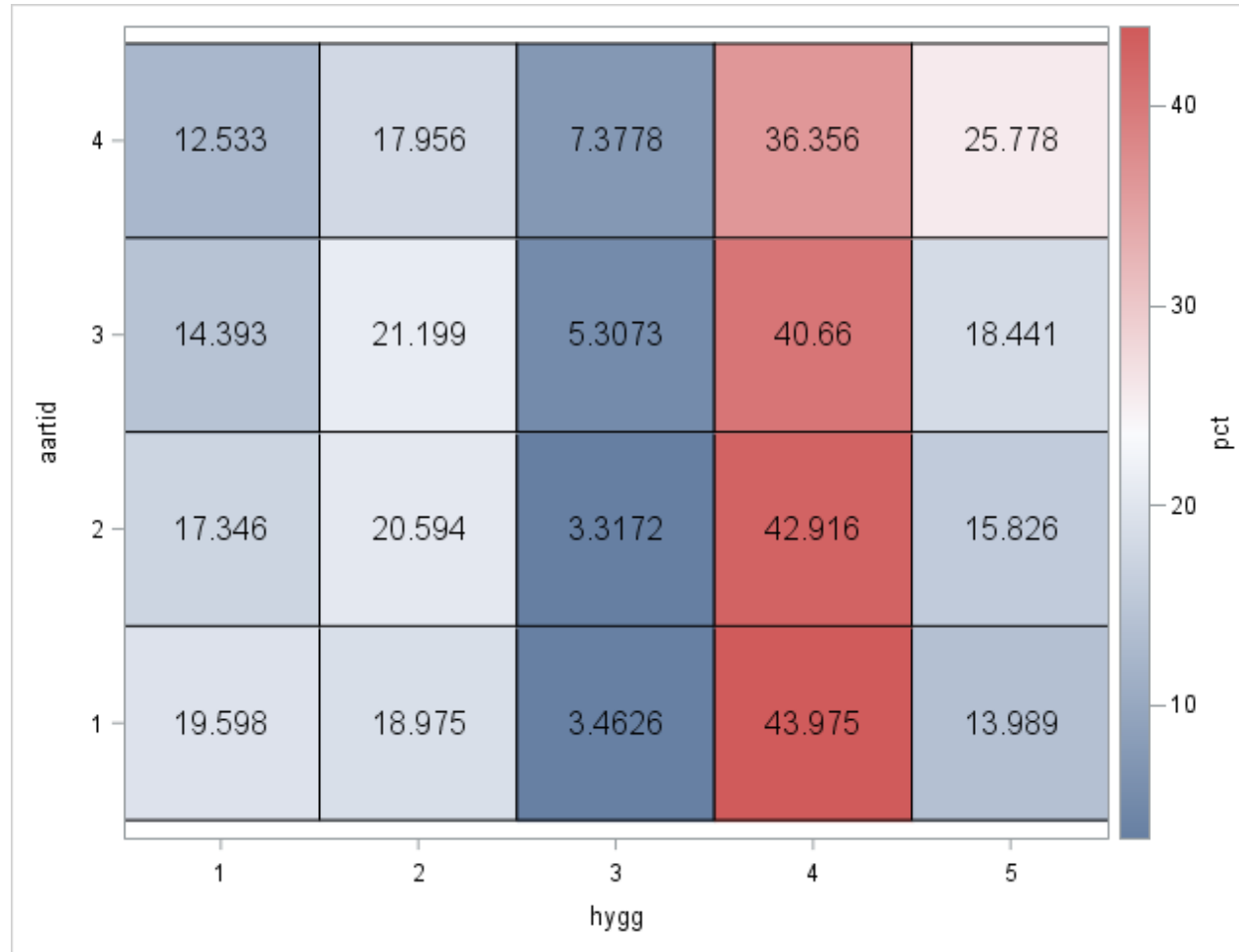


# Effect of season – early lactation



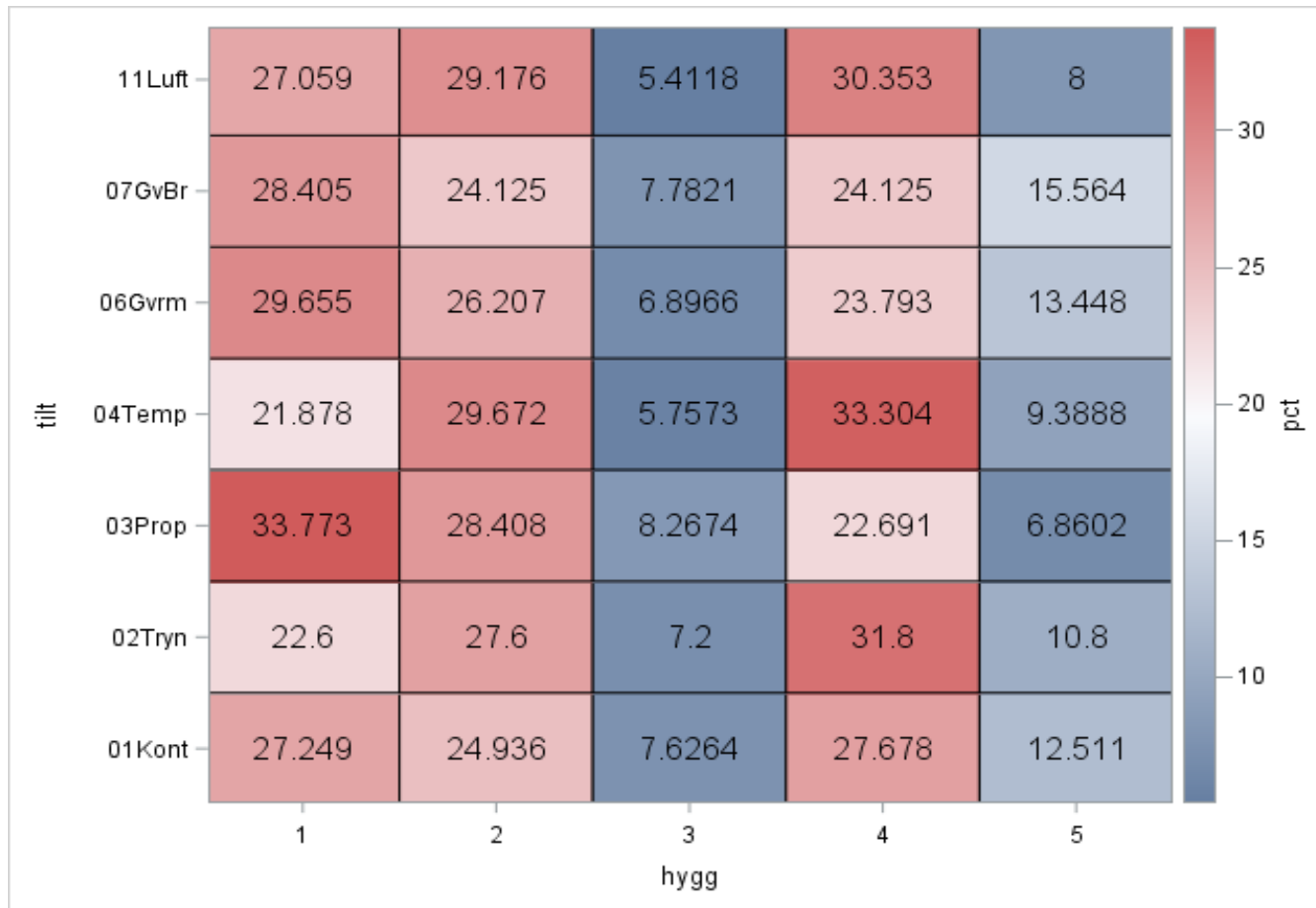
Fordeling af hygiejne-score (1-5) på det faste gulv i so-området i uge 2 for de fire årstider (1-4), hvor *Hygiejne (hygg)*: 1: Helt tørt; 2: Mindre end 50% fugt; 3: Mindre end 50% mæg; 4: Mere end 50% fugt; 5: Mere end 50% mæg. *Årstid (aartid)*: 1: Vinter: Konstant temperaturer under 10°C; 2: Forår: Skiftende temperaturer under og over 10°C; 3: Sommer: Konstant temperaturer over 10°C; 4: Efterår: Skiftende temperaturer under og over 10°C. Enheden er procent, hvor 31,3 (i figuren 31.322) illustrerer, at hygiejnescore i 31,3 pct. af hygiejneregistreringerne i so-område i fotouge 2 i vinter-perioden (aartid=1) var helt tørre (hygg=1).

# Effect of season – late lactation



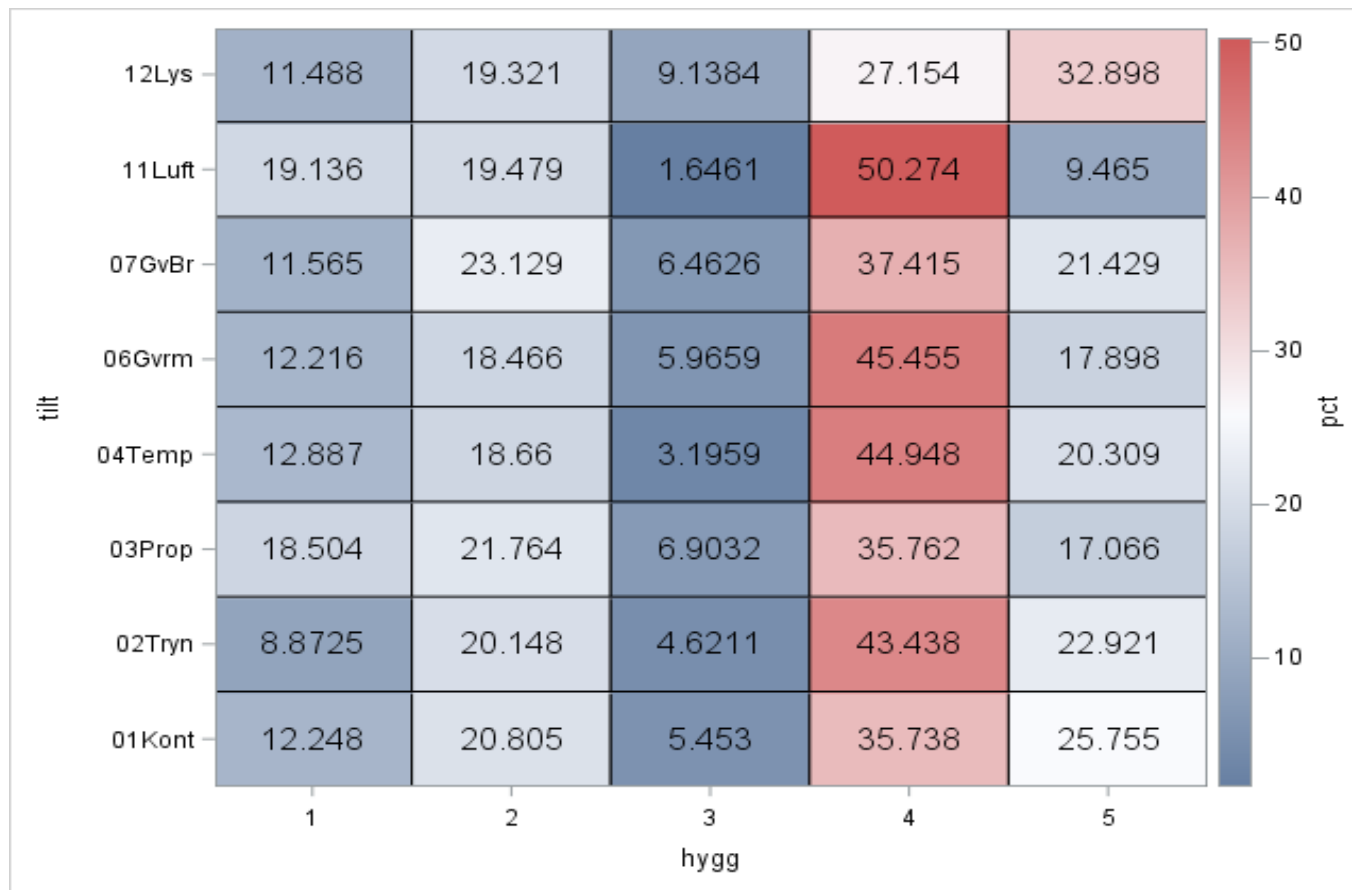
Fordeling af hygiejne-score (1-5) på det faste gulv i so-området i uge 4 for de fire årstider (1-4), hvor Hygiejne: 1: Helt tørt; 2: Mindre end 50% fugt; 3: Mindre end 50% mæg; 4: Mere end 50%fugt; 5: Mere end 50% mæg.  
Årstid: 1: Vinter: Konstant temperaturer under 10°C; 2: Forår: Skiftende temperaturer under og over 10°C; 3: Sommer: Konstant temperaturer over 10°C; 4: Efterår: Skiftende temperaturer under og over 10°C. Enheden er procent, hvor 19,6 (i figuren 19.598) illustrerer, at hygiejnescore i 19,6 pct. af hygiejneregistreringerne i so-område i fotouge 4 i vinter-perioden (aartid=1) var helt tørre (hygg=1).

# Initiatives with focus on improved use of lying area – early lactation



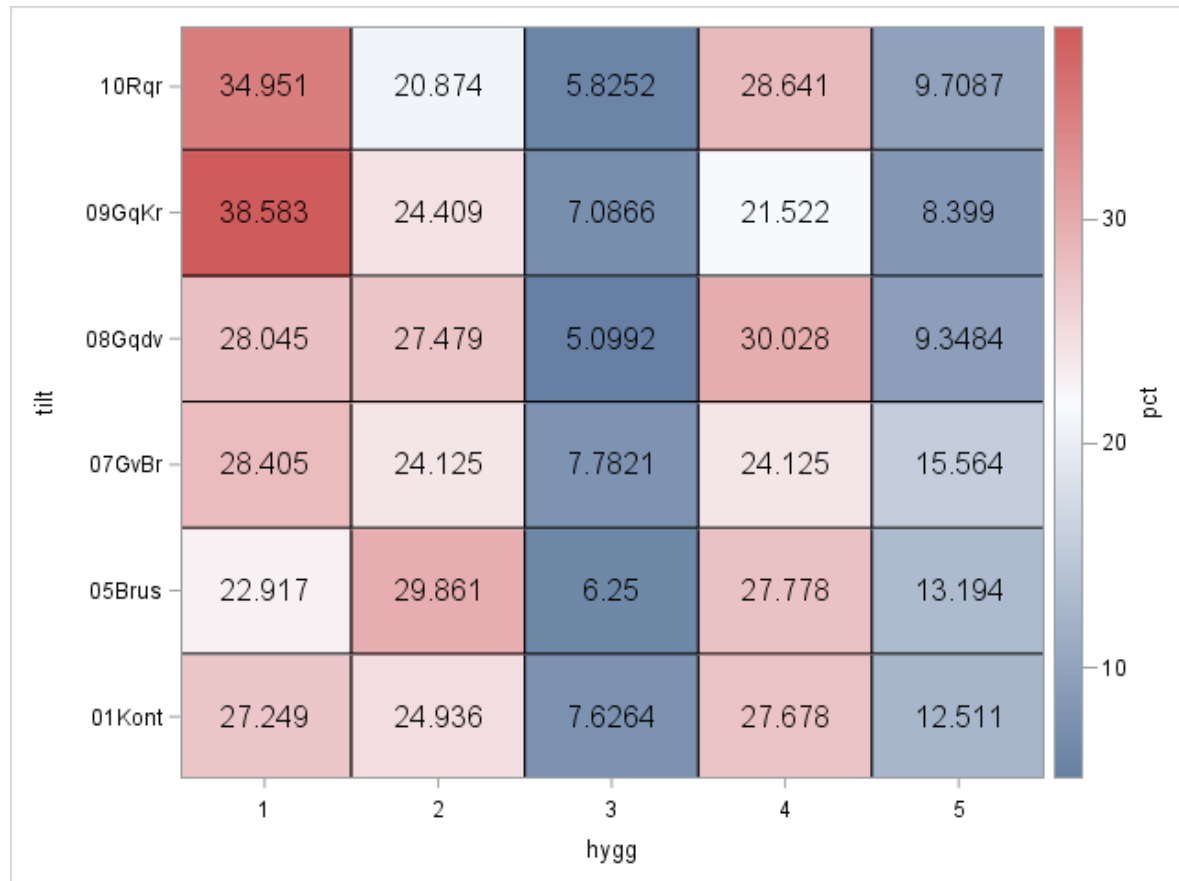
Fordeling af hygiejne-score (1-5) på det faste gulv i so-området i uge 2 ved screeningstiltag rettet mod øget brug af det faste gulv til leje samt kontrol, hvor **Hygiejne**: 1: Helt tørt; 2: Mindre end 50% fugt; 3: Mindre end 50% møg; 4: Mere end 50%fugt; 5: Mere end 50% møg. Enheden er procent, hvor 27,2 (i figuren 27.249) illustrerer, at hygiejnescore i 27,2 pct. af hygiejneregistreringerne i so-område i fotouge 2 i kontrol-stierne var helt tørre (hygg=1).

# Initiatives with focus on improved use of lying area – late lactation



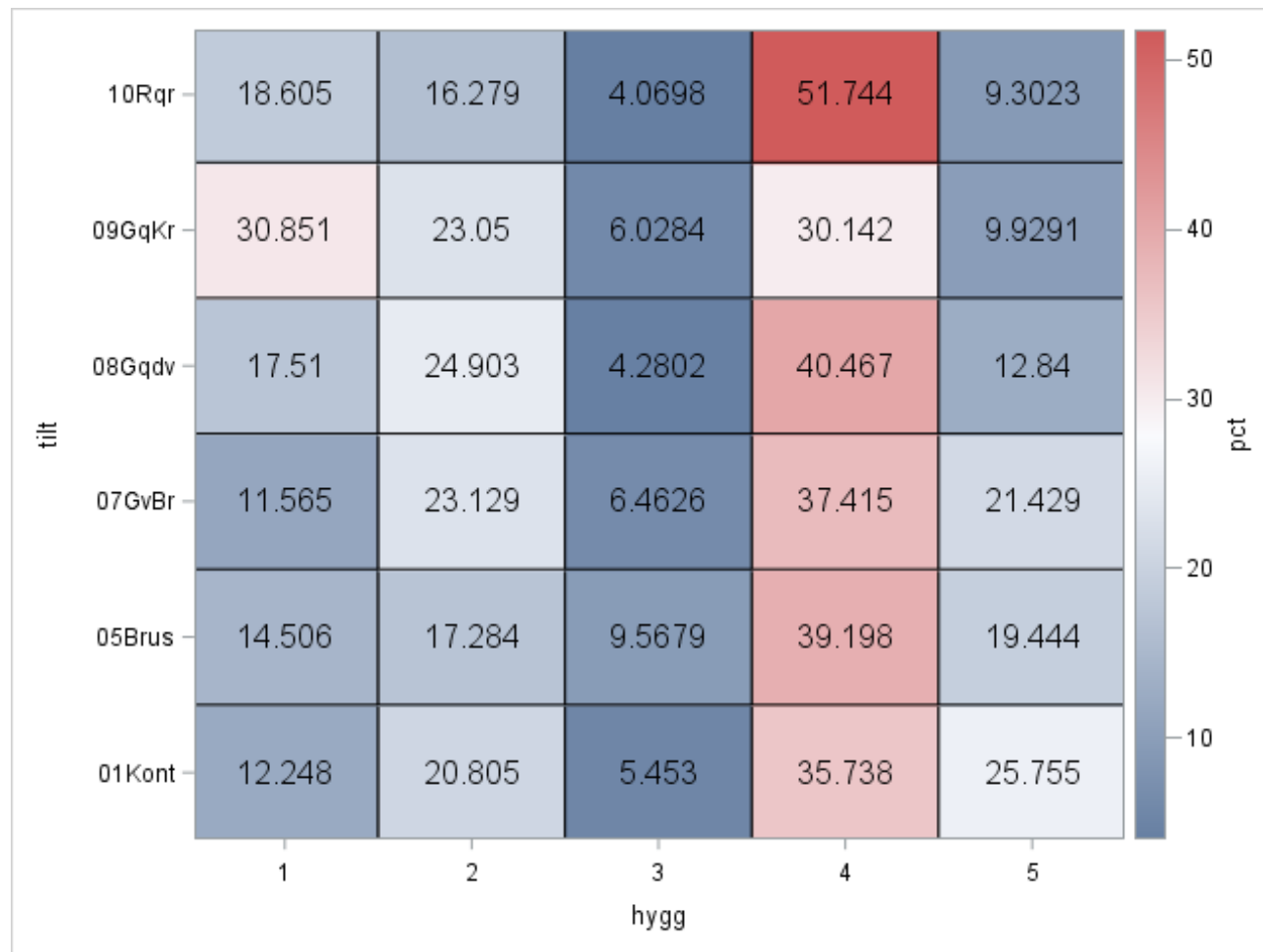
Fordeling af hygiejne-score (1-5) på det faste gulv i so-området i uge 4 ved screeningstiltag rettet mod øget brug af det faste gulv til leje samt kontrol, hvor Hygiejne: 1: Helt tørt; 2: Mindre end 50% fugt; 3: Mindre end 50% møg; 4: Mere end 50%fugt; 5: Mere end 50% møg. Enheden er procent, hvor 12,2 (i figuren 12.248) illustrerer, at hygiejnescore i 12,2 pct. af hygiejneregistreringerne i so-område i fotouge 4 i kontrol-stjerne var helt tørre (hygg=1).

# Initiatives with focus on improved use of dunging area – early lactation



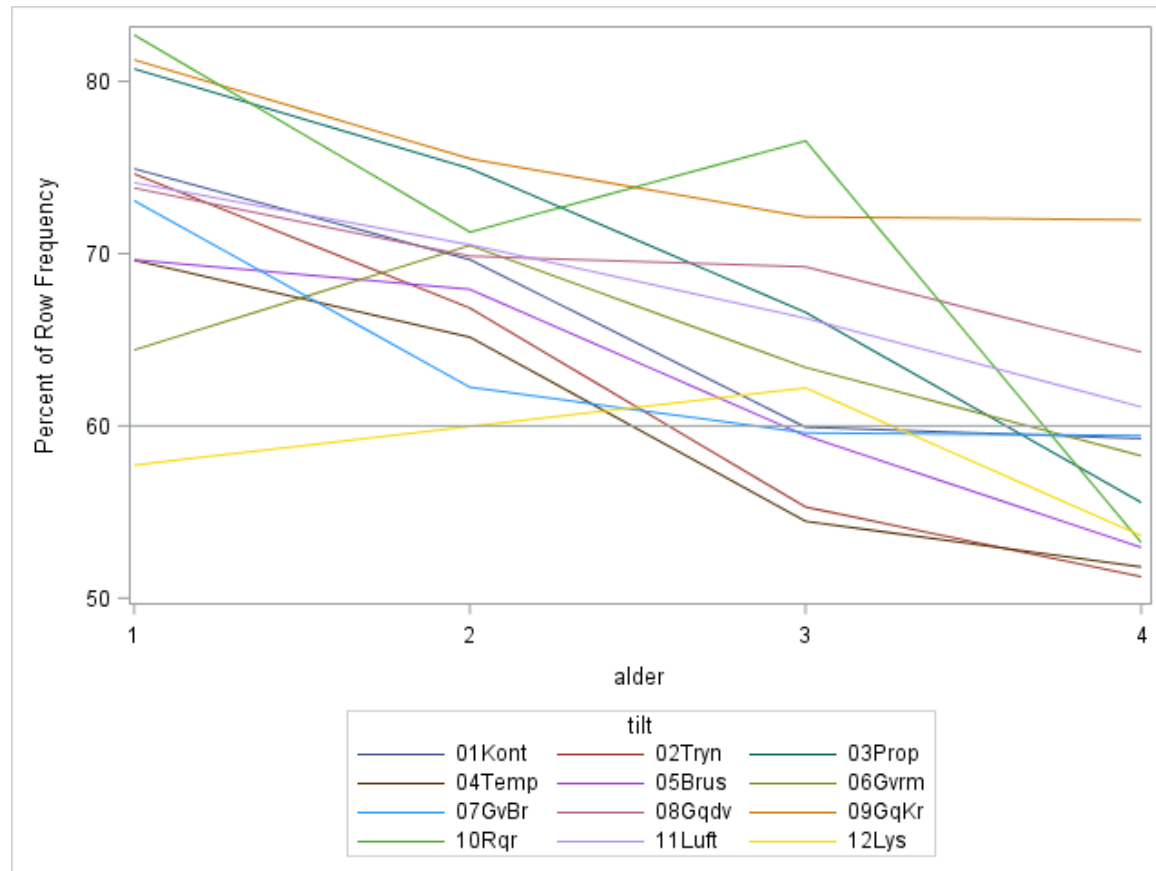
Fordeling af hygiejne-score (1-5) på det faste gulv i so-området i uge 2 ved screeningstiltag rettet mod øget brug af spaltegulv som gøde-område samt kontrol, hvor Hygiejne: 1: Helt tørt; 2: Mindre end 50% fugt; 3: Mindre end 50% møg; 4: Mere end 50%fugt; 5: Mere end 50% møg. Enheden er procent, hvor 27,2 (i figuren 27.249) illustrerer, at hygiejnescore i 27,2 pct. af hygiejneregistreringerne i so-område i fotouge 4 i kontrol-stierne var helt tørre (hygg=1).

# Initiatives with focus on improved use of dunging area – late lactation



Fordeling af hygiejne-score (1-5) på det faste gulv i so-området i uge 4 ved screeningstiltag rettet mod øget brug af spaltegulv som gøde-område samt kontrol, hvor Hygiejne: 1: Helt tørt; 2: Mindre end 50% fugt; 3: Mindre end 50% mæg; 4: Mere end 50%fugt; 5: Mere end 50% mæg. Enheden er procent, hvor 12,2 (i figuren 12.248) illustrerer, at hygiejnescore i 12,2 pct. af hygiejneregistreringerne i so-område i fotouge 4 i kontrol-stierne var helt tørre (hygg=1).

# Development in hygiene during lactation



gennemsnitlig udvikling i diegivningsperioden i andelen af stier, som var tørre i so-området. Hver linje angiver et tiltag, hvor 01Kont=Kontrol; 02Tryn=Tryneluft; 03Prop=Propeller; 04Temp=Temperaturstrategi; 05Brus=Overbrusning af spaltegulv; 06Gvrm=Gulvvarme; 07GvBr=Gulvvarme og overbrusning; 08Gqdv=Gødevæg; 09GdKr=Gødevæg og flyttet krybbe; 10Rqr=Vandrette tremmelementer dækket med plade; 11Luft=Luftudsug via loftsventiler; 12Lys=Lys.

## Trial Q3 2021-Q3 2022



Control (left photo): No modifications  
Trial (right photo): Feed trough moved and plate placed next to trough





## Test – running



Continued with photos

Add on daily cleaning of pens; register number of pens cleaned and time per double-row