

Grovfoderproduktion 2018-2022

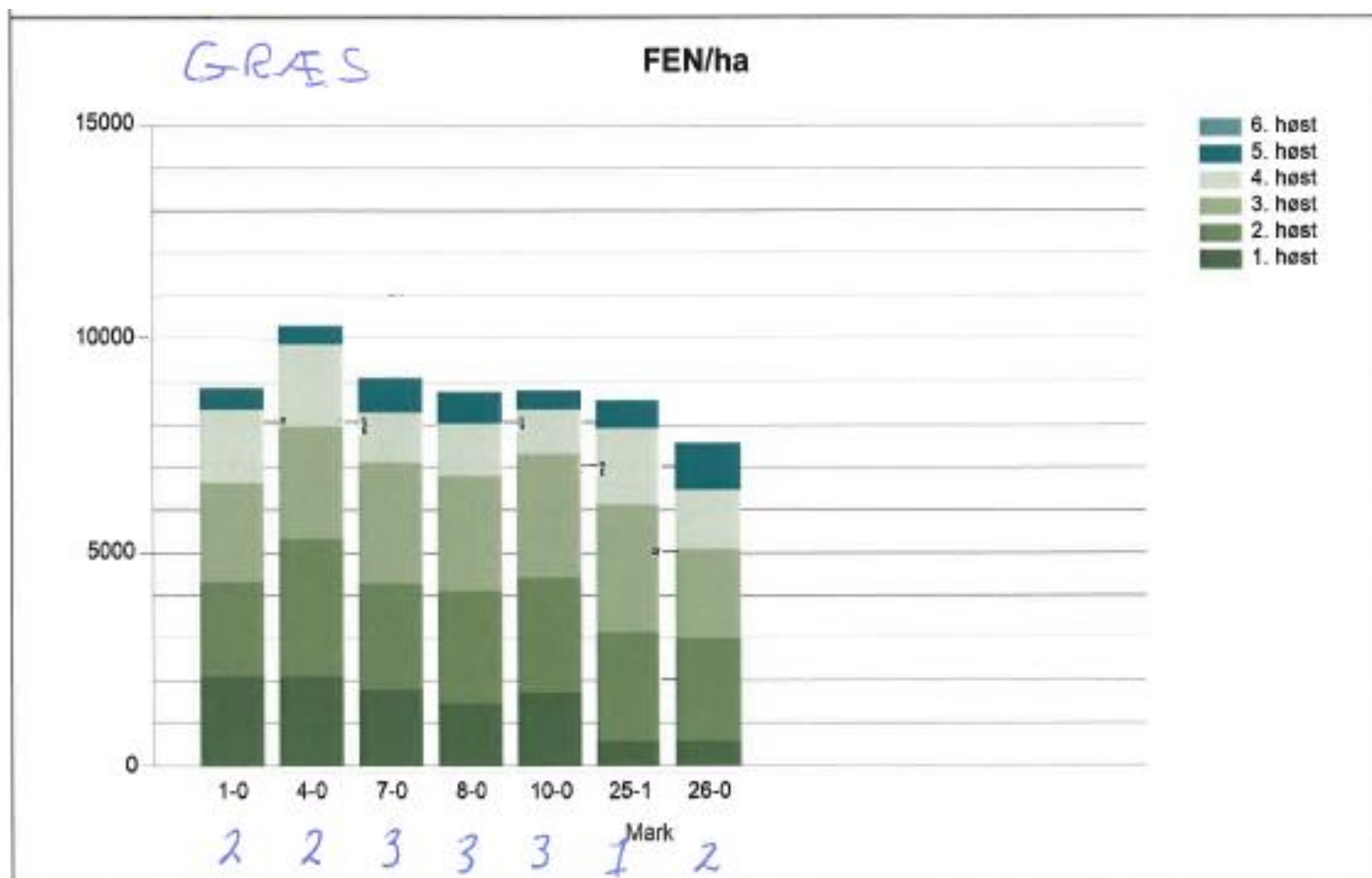
Morten Boesen Bonnerup



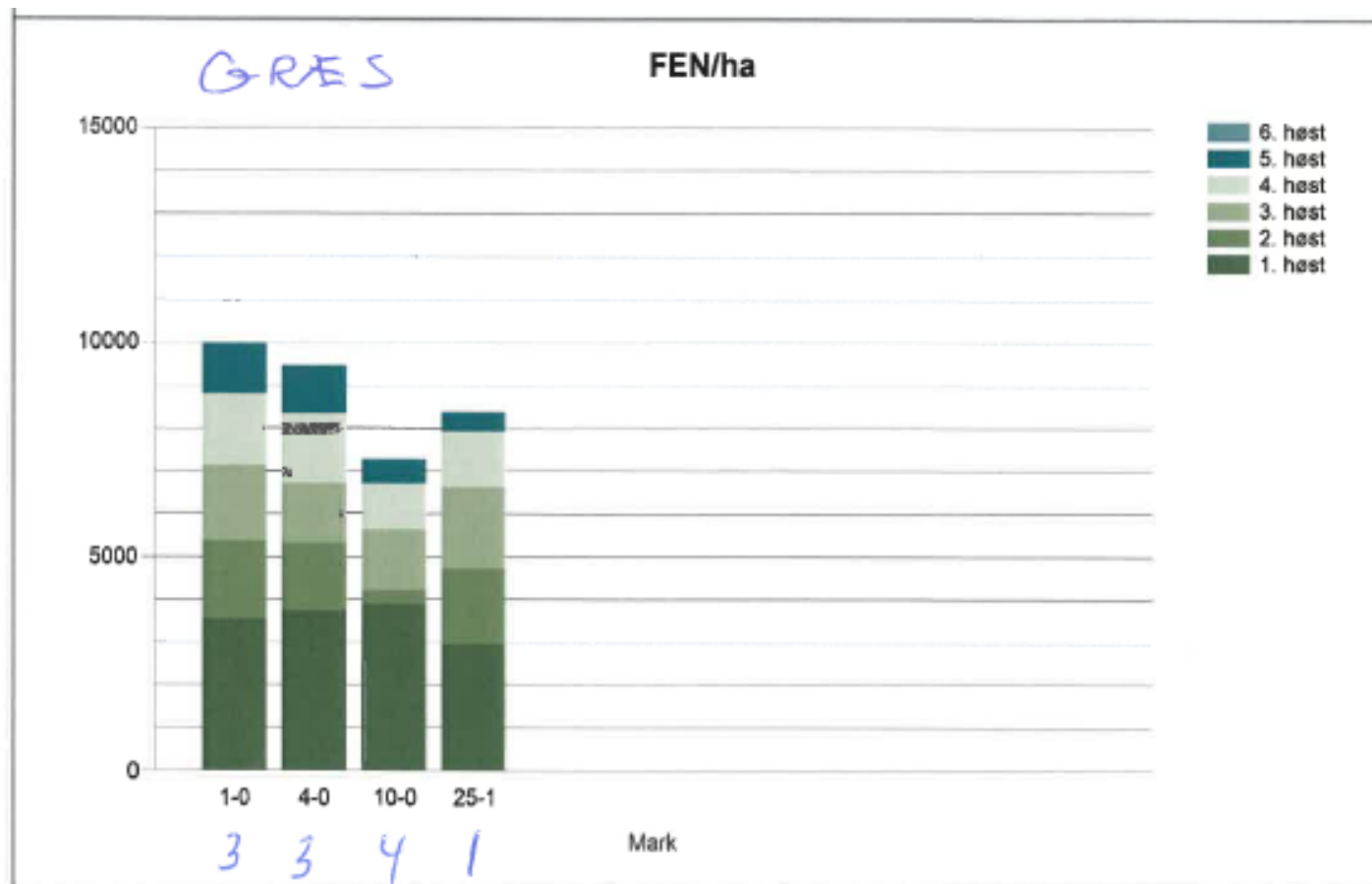
Opnåede udbytter 2018-2022

	2018	2019	2020	2021	2022	gns
Kløvergræs FE/ha	9.030	9.130	8.989	9.137	9.030	9.063
Grønkorn/helsæd	10.562	5.015	(afgræsset)	5.015	7.451	7.011
Majs FE/ha	13.350	12.580	11.952	14.192	13.350	13.085
I alt FE	695.687	845.287	755.035	748.834	781.274	765.223

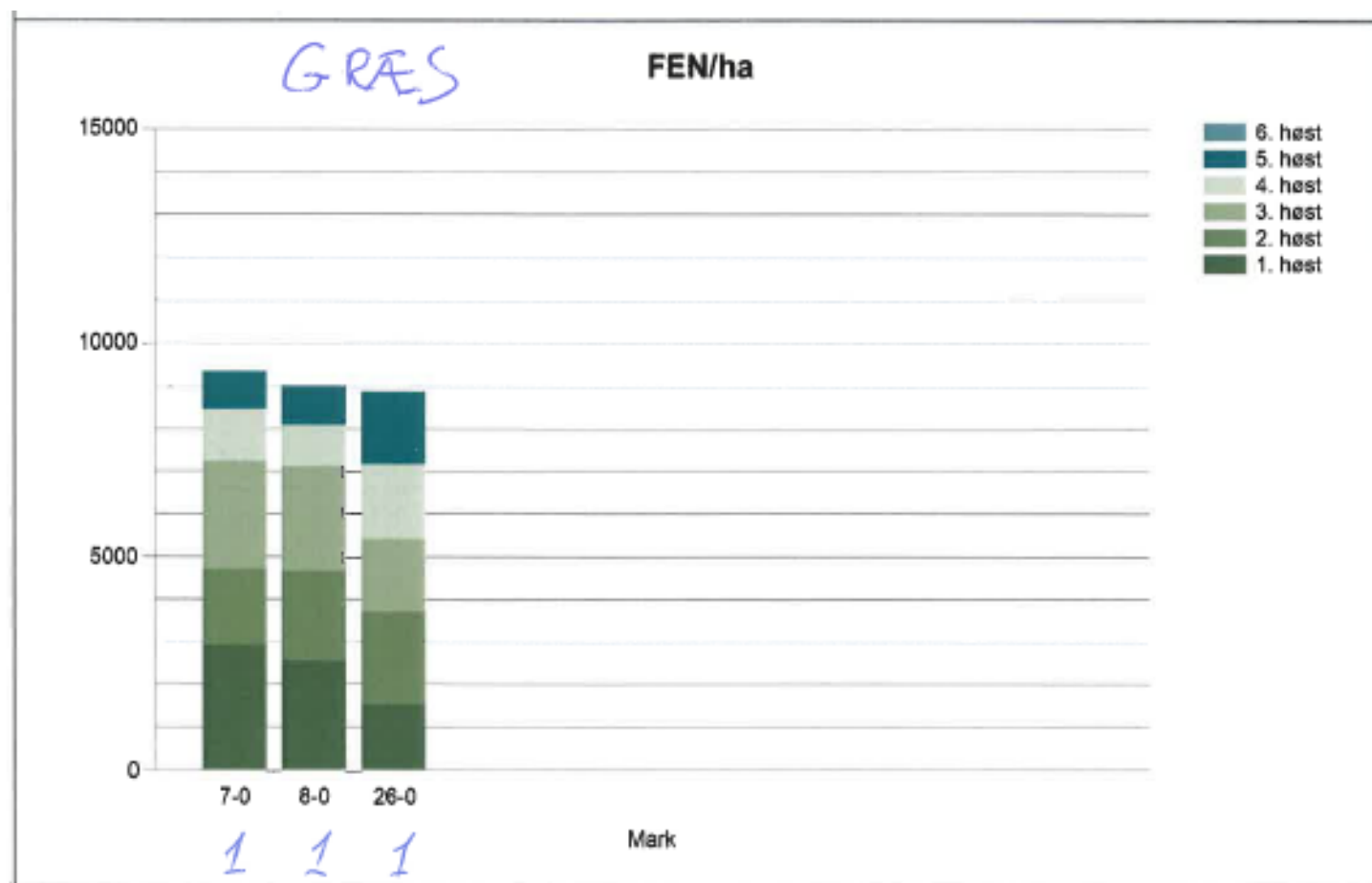
Sædskiftegræs, registrerede udbytter 2020



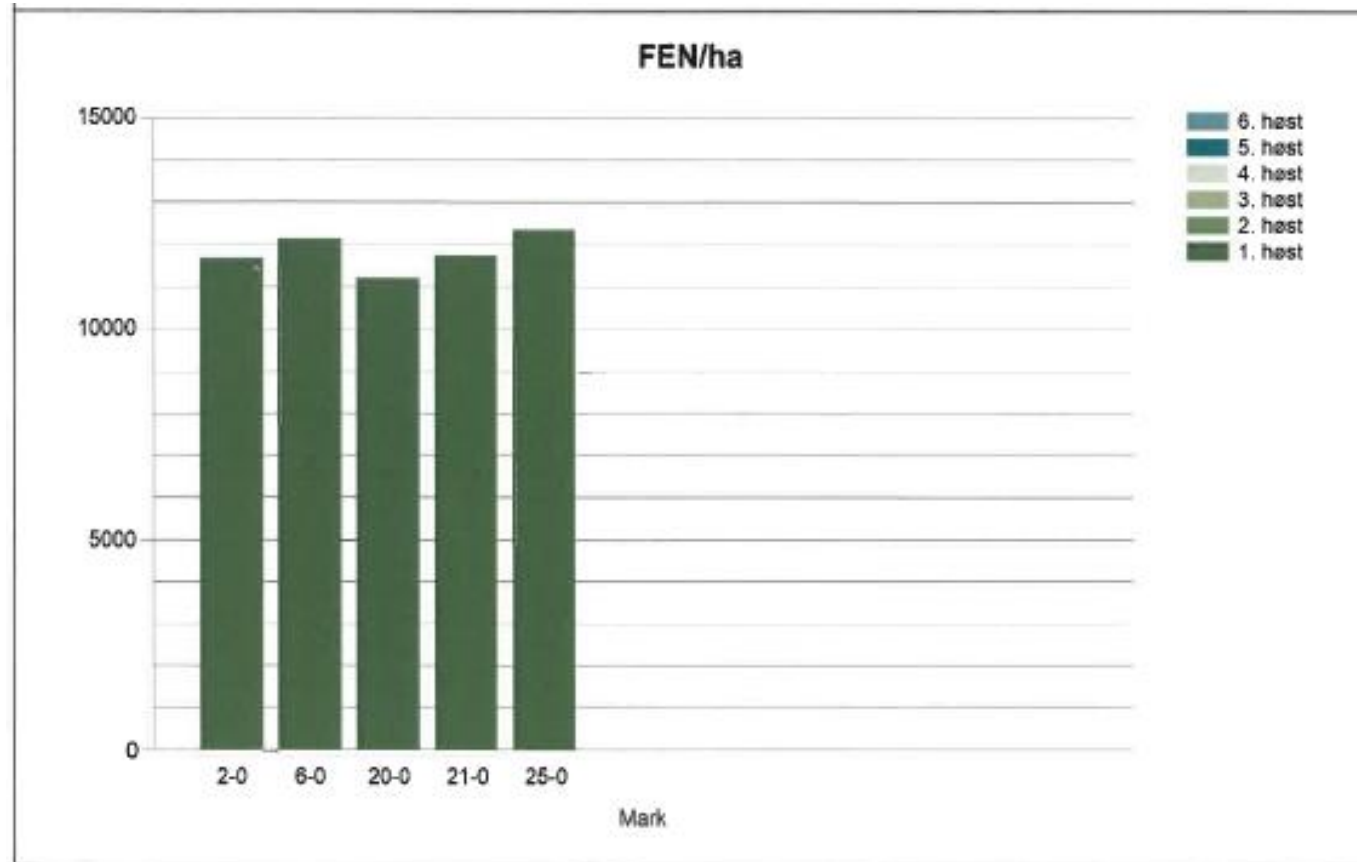
Sædskiftegræs, registrerede udbytter 2021



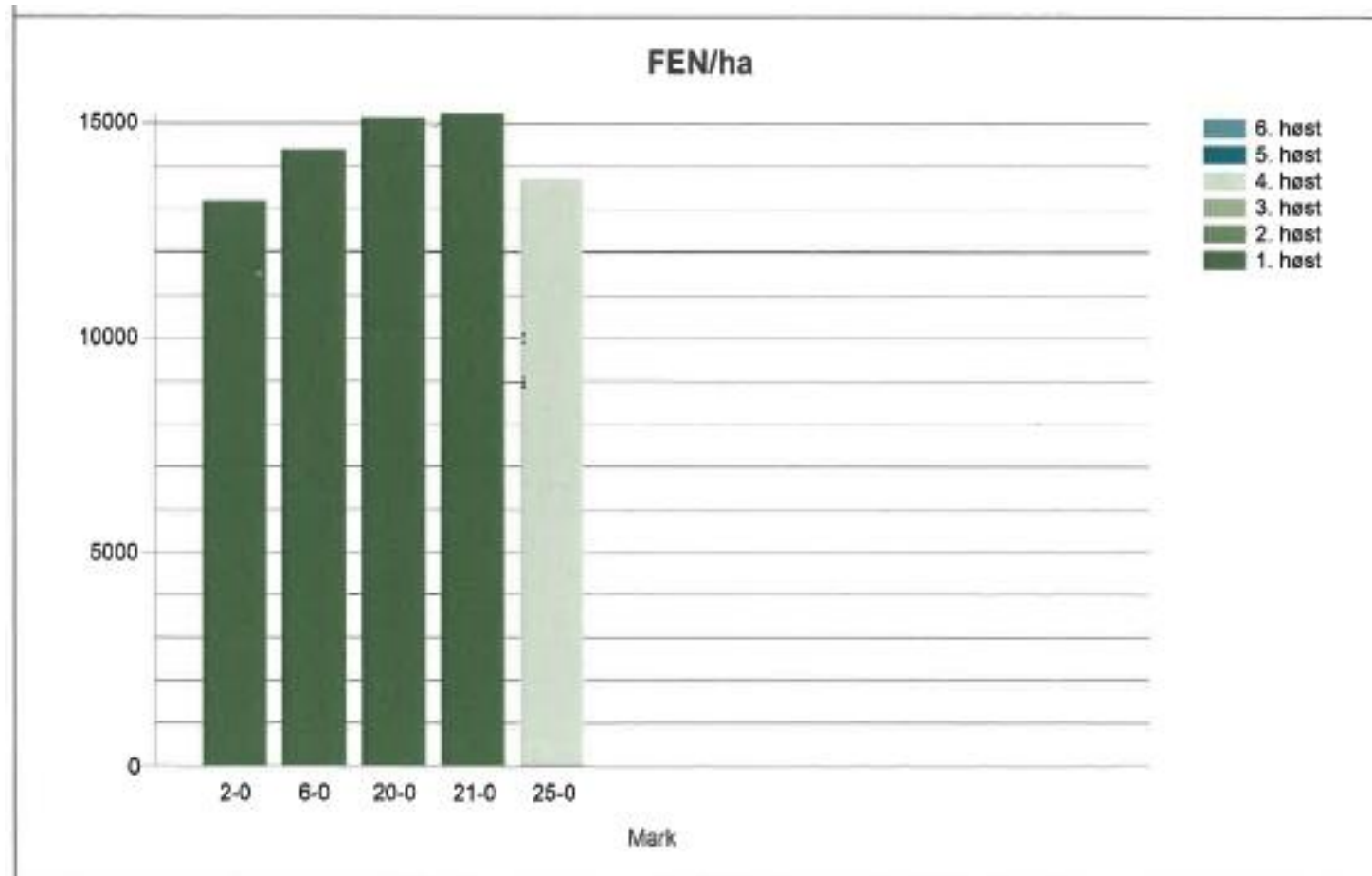
Sædskiftegræs, registrerede udbytter 2022



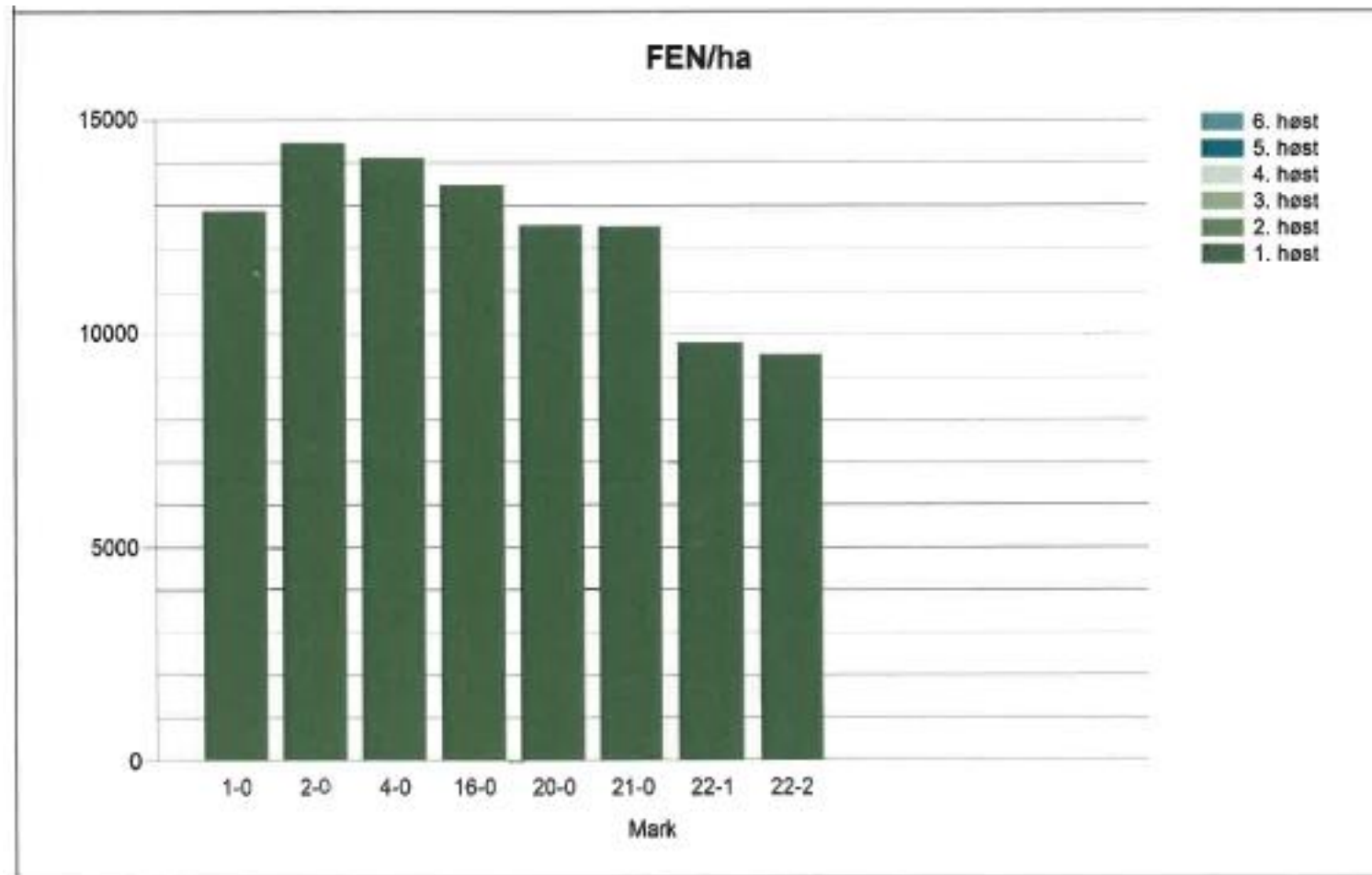
Majs, registrerede udbytter 2020



Majs, registrerede udbytter 2021



Majs, registrerede udbytter 2022



Fremstillingspris, sædskiftegræs

Sædskiftegræs til slæt (Kr pr. ha)

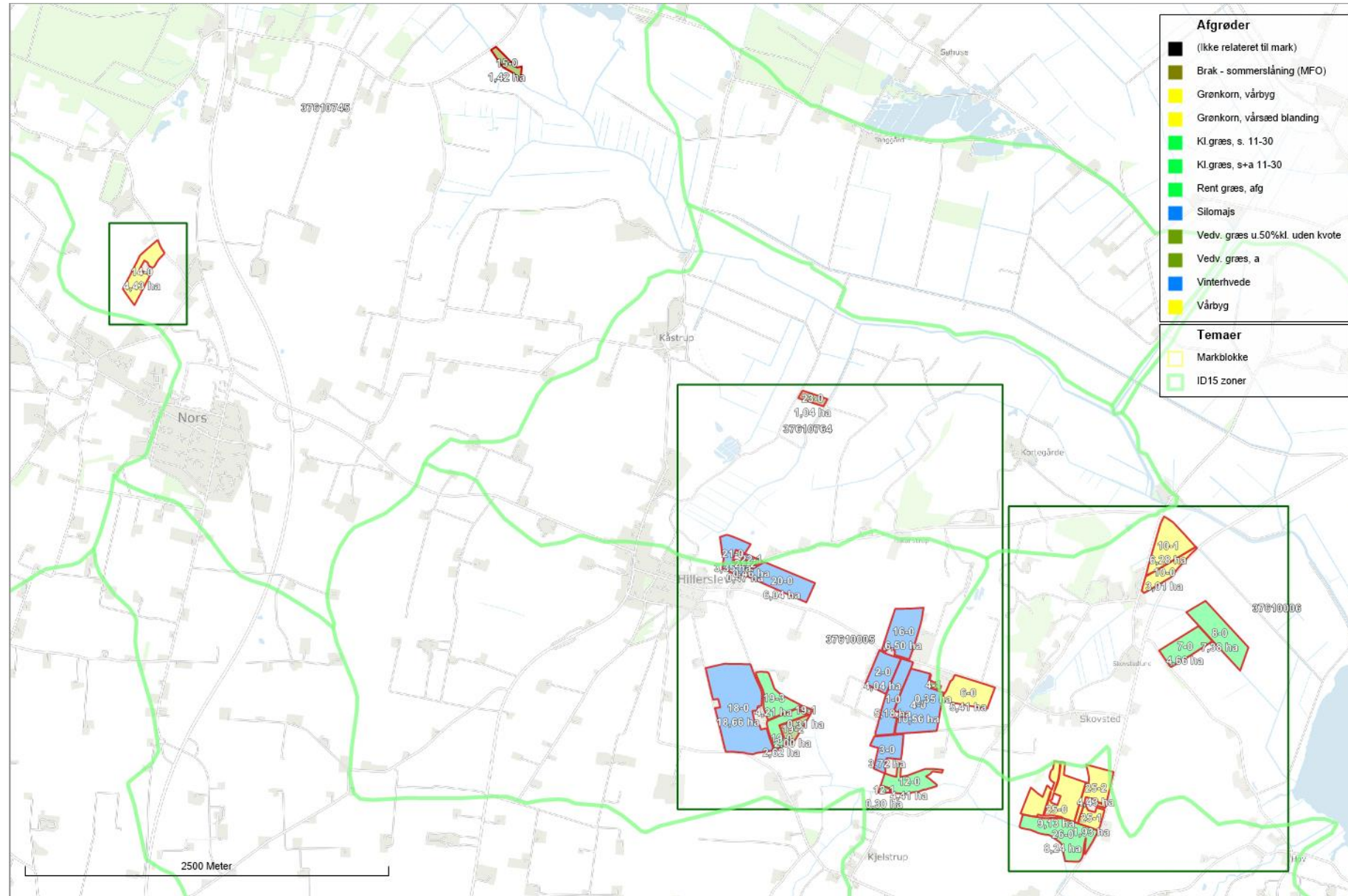
Høstår	2018	2019	2020	2021	2022	Gns
Ha	36,53	46,81	40,99	23,33	20,28	33,59
Hovedprodukt, udb./ha	5.826,3 FEN	10.057,5 FEN	8.969,7 FEN	8.142,4 FEN	9.030,2 FEN	
Hovedprodukt, kr/enh.	1,28	1,25	1,32			
Halm, udb./ha						
Grønmasse, ts	9.431	8.465 ton	3,14 ton	653,733 ton	9,169 ton	
Bruttoudbytte	7.458	12.574	11.848			8.019
Udsæd	120	299				109
Handelsgødning	1.560	289	1.455	421		834
Husdyrgødning						
Ukrudt						
Sygdomme						
Skadedyr						
Øvrige kemikalier						
Andet	1.710	2.925	3.064	1		1.935
Stykomkostninger	3.390	3.513	4.519	422		2.878
Dækningsbidrag	4.068	9.061	7.329	-422		5.140
Intern maskinleje	402	664	294		127	359
Maskinstation	5.113	5.661	6.058			4.169
Resultat efter maskinomk.	-1.447	2.737	977	-422	-127	612
Ømkost. pr udbytteenh.						
Stykomkostning	0,58 kr	0,35 kr	0,5 kr	0,05 kr	kr	
inkl. maskiner	0,65 kr	0,42 kr	0,54 kr	0,05 kr	0,01 kr	

Fremstillingspris, majs

Majs til helsæd (Kr pr. ha)

Hæstår	2018	2019	2020	2021	2022	Gns
Ha	28,42	30,6	34,84	32,41	36,6	32,57
Hovedprodukt, udb./ha	12.981,3 FEN	12.238,4 FEN	11.118,5 FEN	14.191,6 FEN	13.349,8 FEN	
Hovedprodukt, kn/enh.	1,02	1,02	0,99			
Halm, udb./ha						
Grønmasse, ts	14,333 ton	10,854 ton		14,585 ton	15,006 ton	
Bruttoudbytte	13.241	12.483	11.007			7.010
Udsæd	1.583	1.394	1.306			818
Handelsgødning	391	328	342			203
Husdyrgødning						
Ukrudt	292	244	290	271	154	247
Sygdomme						
Skadedyr						
Øvrige kemikalier						
Andet	2.911	2.656	3.189	1		1.689
Stykomkostninger	5.177	4.622	5.127	272	154	2.957
Dækningsbidrag	8.063	7.861	5.880	-272	-154	4.053
Intern maskinleje	1.833	1.919	1.750			1.055
Maskinstation	4.011	4.012	3.483			2.199
Resultat efter maskinomk.	2.220	1.930	647	-272	-154	800
Omkost. pr udbytteenh.						
Stykomkostning	0,4 kr	0,38 kr	0,46 kr	0,02 kr	0,01 kr	
inkl. maskiner	0,54 kr	0,53 kr	0,62 kr	0,02 kr	0,01 kr	

Kort over arealer og afgrødefordeling 2022



Fremstillingspris grovfoder 2022

Fremstillingspris for grovfoder på markniveau

HØSTAR 2022 ▾

- VIS DATAKILDER ⓘ
 ANVEND MARKSCORE ⓘ

MARK ▾	MARKSCORE ↑	FREMSTILLINGS- PRIS ↑	UDBYTTE ↑	STYK- OMKOSTNINGER ↑	MASKIN- OG ARBEJDS- OMKOSTNINGER ↑	MARKSCORE KORR. ↑	JORDLEJE ↑	ØVRIGE ↑	ANDRE INDTÆGTER INKLUSIV EU STØTTE ↑	SAMLEDE OMKOSTNINGER ↑
Silomajs 22-2	UDFYLDT ⊖	133 øre	9508 FEN pr. ha	3526	5026	998	4800	500	2200	12650
Silomajs 22-1	UDFYLDT ⊖	129 øre	9803 FEN pr. ha	3526	5026	998	4800	500	2200	12650
Silomajs 21-0	UDFYLDT ⊖	95 øre	12511 FEN pr. ha	3526	5026	258	4800	500	2200	11910
Silomajs 20-0	UDFYLDT ⊖	94 øre	12553 FEN pr. ha	3526	5026	208	4800	500	2200	11860
Silomajs 16-0	UDFYLDT ⊖	86 øre	13489 FEN pr. ha	3526	5026	8	4800	500	2200	11660
Silomajs 4-0	UDFYLDT ⊖	80 øre	14117 FEN pr. ha	3526	5026	-319	4800	500	2200	11333
Silomajs 2-0	UDFYLDT ⊖	81 øre	14480 FEN pr. ha	3526	5026	58	4800	500	2200	11710
Silomajs 1-0	UDFYLDT ⊖	91 øre	12865 FEN pr. ha	3526	5016	8	4800	500	2200	11650
Rent græs, afg 19-3	UDFYLDT ⊖		0 FEN pr. ha	0	0	0	4800	500	2200	3100
Kl.græs, s. 11-30 26-0	UDFYLDT ⊖	146 øre	8872 FEN pr. ha	2026	7832	0	4800	500	2200	12958
Kl.græs, s. 11-30 8-0	UDFYLDT ⊖	144 øre	9008 FEN pr. ha	2026	7832	0	4800	500	2200	12958
Kl.græs, s. 11-30 7-0	UDFYLDT ⊖	139 øre	9345 FEN pr. ha	2026	7832	0	4800	500	2200	12958
Kl.græs, s+a 11-30 19-0	UDFYLDT ⊖		0 FEN pr. ha	0	0	-38	4800	500	2200	3062
Kl.græs, s+a 11-30 12-1	UDFYLDT ⊖		0 FEN pr. ha	0	0	-38	4800	500	2200	3062
Kl.græs, s+a 11-30 12-0	UDFYLDT ⊖		0 FEN pr. ha	0	0	25	4800	500	2200	3125
Grønkor, vårsæd blanding 10-1	UDFYLDT ⊖	209 øre	4525 FEN pr. ha	1103	4489	778	4800	500	2200	9470
Grønkor, vårsæd blanding 10-0	UDFYLDT ⊖	108 øre	6520 FEN pr. ha	1103	4489	-1622	4800	500	2200	7070
Grønkor, vårbyg 6-0	UDFYLDT ⊖	140 øre	8267 FEN pr. ha	1509	6962	0	4800	500	2200	11571