

Vækststandsning af kartofler – status 2023

Lars Bødker, SEGES Innovation og
Kristian Elkjær, KMC

Kartoffelworkshop 7. december 2023

Foto: Kristian Dalsgaard, Deltacomm

Støttet af Kartoffelafgiftsfonden



SEGES
INNOVATION

Hvad skal vi tale om?

- Vækststandsning 2023
- Forsøg 2023
- Demonstrationer 2023
- Vækststandsning 2024

Godkendelser af kemiske midler til vækststandsning 2023

- Godkendelse til:

- 2 x 150 l TopGun Finalsan (pelargonsyre)
- 2 x 2 l Mizuki uden aftopning
- 2 x 1 l Mizuki efter aftopning
- 1 x 2 l Mizuki efter aftopning
- 2 l Mizuki før aftopning + 2 l efter aftopning



- Dispensation til:

- 2 x 0,8 l Reglone (diquat)

Godkendelser af kemiske midler til vækststandsning 2024

- Godkendelse til:

- 2 x 150 l TopGun Finalsan (pelargonsyre)
- 2 x 2 l Mizuki uden aftopning
- 2 x 1 l Mizuki efter aftopning
- 1 x 2 l Mizuki efter aftopning
- 2 l Mizuki før aftopning + 2 l efter aftopning
- 2 x 16 l Beloukha (pelargonsyre)

- Dispensation til:

- 2 x 0,8 l Reglone (diquat)??



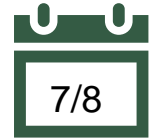
Dispensation efter art. 53 (1. marts 2021)

- Der eksisterer ikke andre anvendelige muligheder
- Det er nødvendigt midlertidigt at fortsætte anvendelsen
- Hvordan kan anvendelse begrænses mest muligt (fx dosering og antal behandlinger)
- Hvordan kombineret anvendelse af andre eksisterende delvist effektive tiltag
- Iværksætte og dokumentere igangværende og fremtidige aktiviteter
- Fjerne behovet for gentagne ansøgninger om dispensationer i fremtiden
- Overveje forskningsprojekter, der søger efter alternative acceptable løsninger
- Sikker anvendelse for mennesker, sundhed og miljø

Demoforsøg med kemiske, termiske og mekaniske vækststandsning



Nedvisning af spisekartofler - Dronninglund



(Foto: Bo Nyegaard, NA)

Led	Behandling			
	T1	T2	T3	T4
1.		Aftopning	1 Mizuki	1 Mizuki
2.		Aftopning	2 Mizuki	1 Mizuki
3.		Aftopning	2 Mizuki	2 Mizuki
4.	2 Mizuki	Aftopning	1 Mizuki	
5.	2 Mizuki	Aftopning	1 Mizuki	1 Mizuki
6.	2 Mizuki	Aftopning	2 Mizuki	

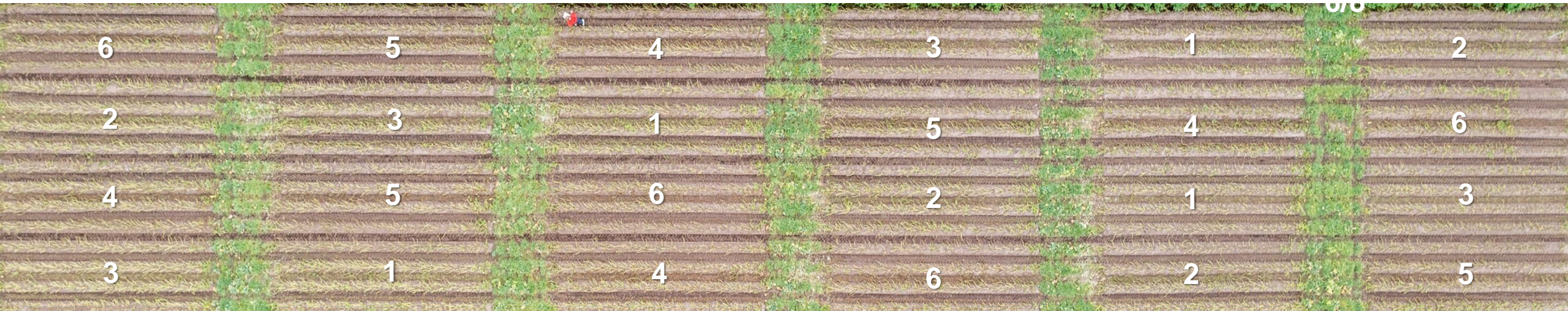
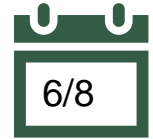
Langholt

6	5	1	2	3	4
5	1	2	4	6	3
2	3	4	5	1	6
4	5	2	6	3	1

(Foto: Bo Nyegaard, NA)

Led	Behandling			
	T1	T2	T3	T4
1.		Aftopning	1 Mizuki	1 Mizuki
2.		Aftopning	2 Mizuki	1 Mizuki
3.		Aftopning	2 Mizuki	2 Mizuki
4.	2 Mizuki	Aftopning	1 Mizuki	
5.	2 Mizuki	Aftopning	1 Mizuki	1 Mizuki
6.	2 Mizuki	Aftopning	2 Mizuki	

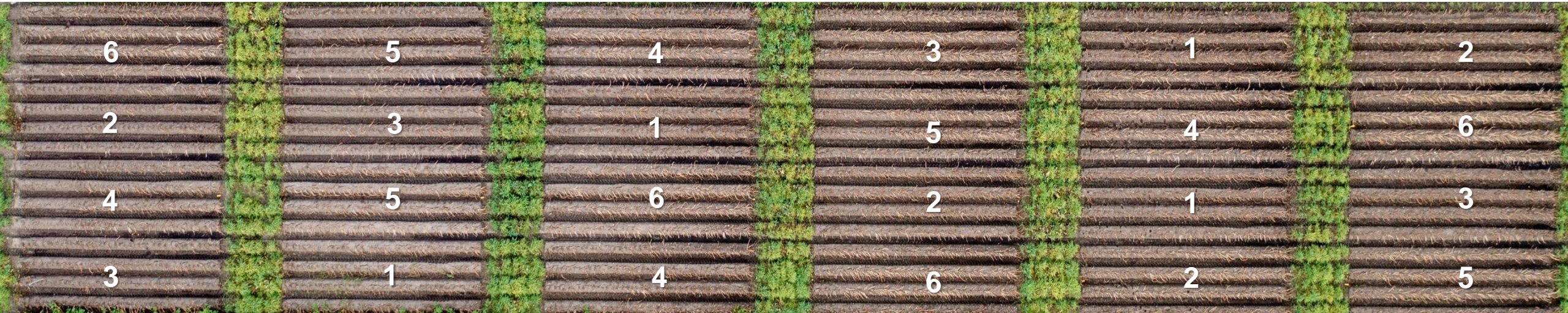
Nedvisning af spisekartofler - Assing



(Foto: Bo Nyegaard, NA)

Led	Behandling			
	T1	T2	T3	T4
1.		Aftopning	1 Mizuki	1 Mizuki
2.		Aftopning	2 Mizuki	1 Mizuki
3.		Aftopning	2 Mizuki	2 Mizuki
4.	2 Mizuki	Aftopning	1 Mizuki	
5.	2 Mizuki	Aftopning	1 Mizuki	1 Mizuki
6.	2 Mizuki	Aftopning	2 Mizuki	

Nedvisning af spisekartofler - Assing



(Foto: Bo Nyegaard, NA)

Led	Behandling			
	T1	T2	T3	T4
1.		Aftopning	1 Mizuki	1 Mizuki
2.		Aftopning	2 Mizuki	1 Mizuki
3.		Aftopning	2 Mizuki	2 Mizuki
4.	2 Mizuki	Aftopning	1 Mizuki	
5.	2 Mizuki	Aftopning	1 Mizuki	1 Mizuki
6.	2 Mizuki	Aftopning	2 Mizuki	

Resultater vækststandsning af Ditta

Spisekartofler	Behandling				28 dage efter sidste behandling		
					Nedvisning, pct		Gen- vækst, pct.
	T1 ¹⁾	T2	T3	T4	blade	stængler	
<i>2023. 1 forsøg Ditta, Dronninglund, JB 2, 111 kg N</i>							
1.		Aftopning	1 Mizuki	1 Mizuki	78	100	0,2
2.		Aftopning	2 Mizuki	1 Mizuki	100	100	0
3.		Aftopning	2 Mizuki	2 Mizuki	100	100	0
4.	2 Mizuki	Aftopning	1 Mizuki		100	100	0
5.	2 Mizuki	Aftopning	1 Mizuki	1 Mizuki	100	100	0
6.	2 Mizuki	Aftopning	2 Mizuki		100	100	0
<i>2023. 1 forsøg Ditta, Assing, JB 4, 79 kg N</i>							
1.		Aftopning	1 Mizuki	1 Mizuki	100	100	0,2
2.		Aftopning	2 Mizuki	1 Mizuki	100	100	0,8
3.		Aftopning	2 Mizuki	2 Mizuki	100	100	0,2
4.	2 Mizuki	Aftopning	1 Mizuki		100	99	0,8
5.	2 Mizuki	Aftopning	1 Mizuki	1 Mizuki	100	100	0,5
6.	2 Mizuki	Aftopning	2 Mizuki		100	100	0,5
1) T1 behandles 5-7 dage før T2. T3 behandles 3-4 dage efter T2 og T4 behandles 5-7 dage							

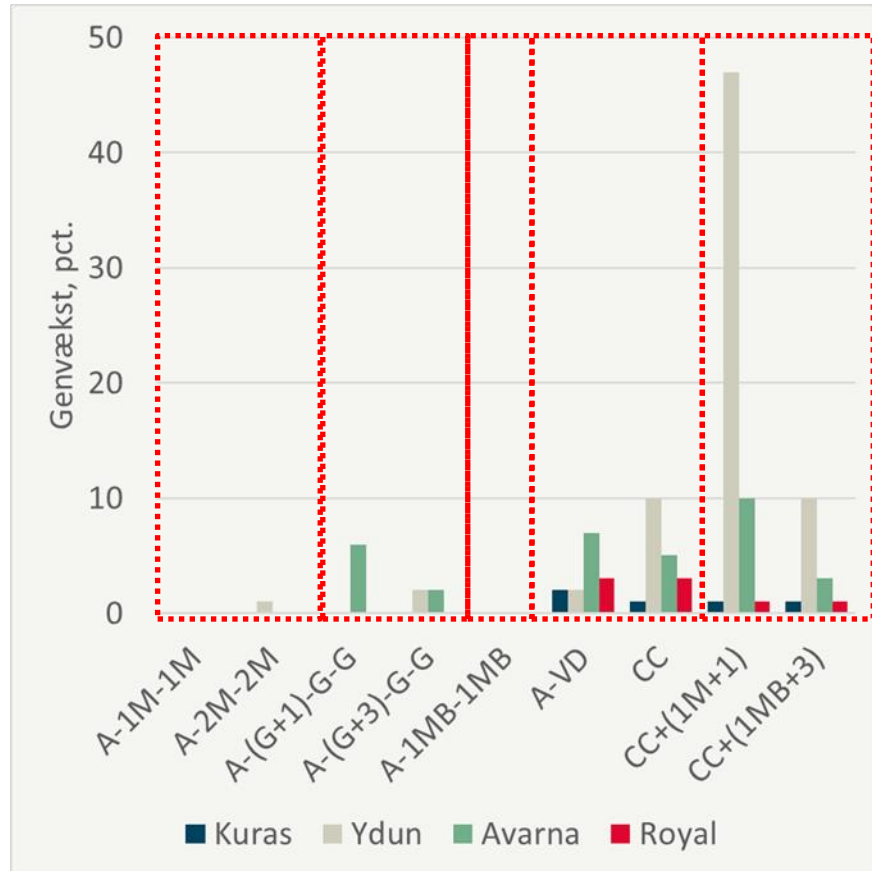
Afprøvning af kemiske, termiske og mekaniske vækststandsningemetoder



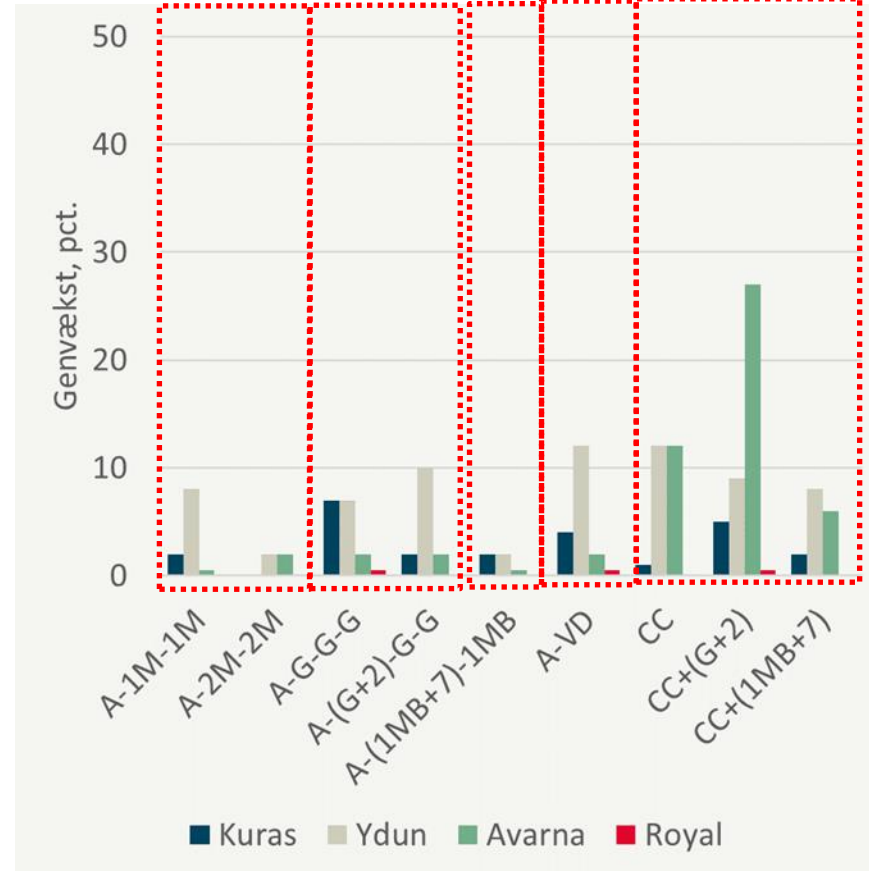
Foto: Kristian Dalsgaard, DeltaComm

Afprøvning af kemiske, termiske og mekaniske vækststandsningemetoder

DRONNINGLUND

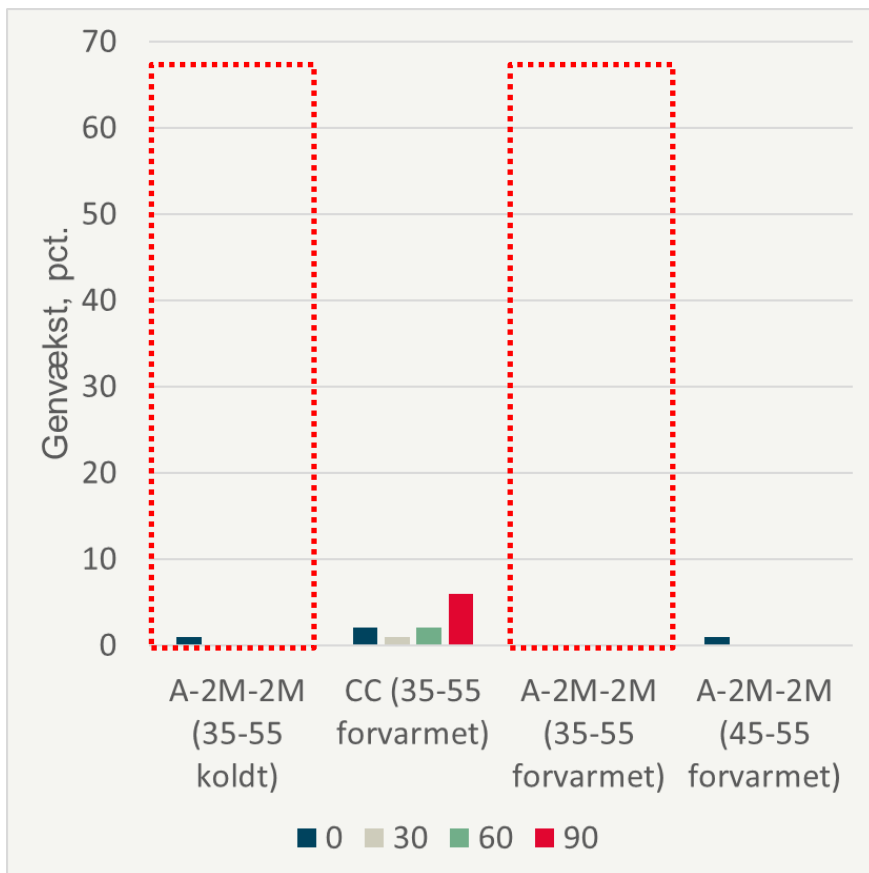


ASSING

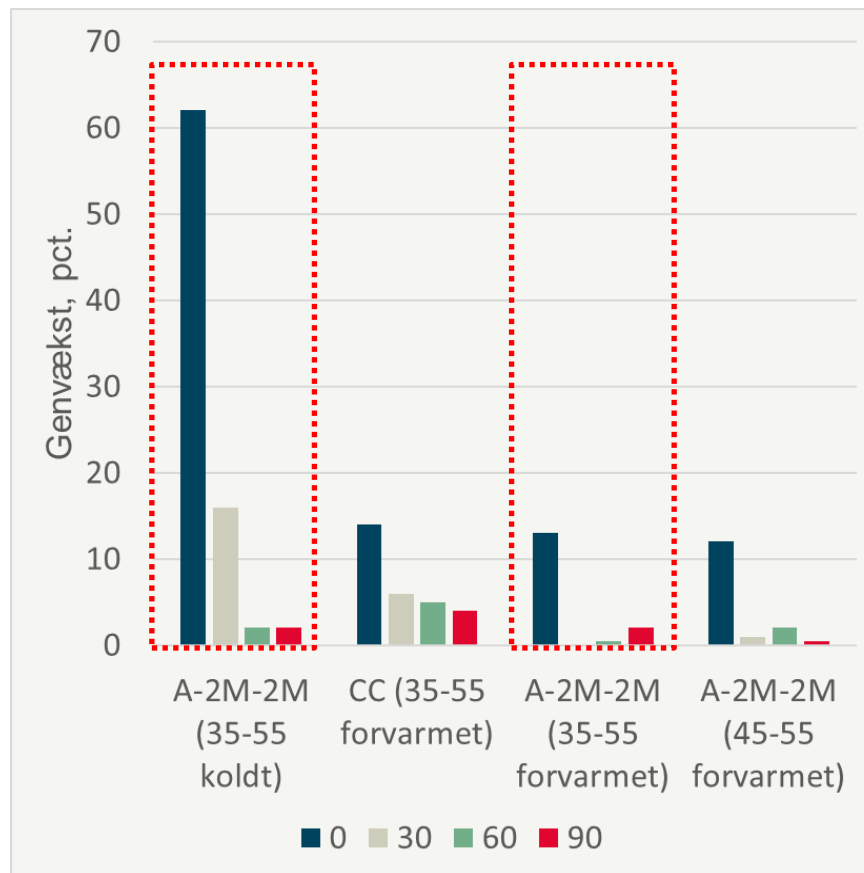


Betydning af kvælstof, forvarmning og størrelsessortering for vækststandsning af kartofler

DRONNINGLUND

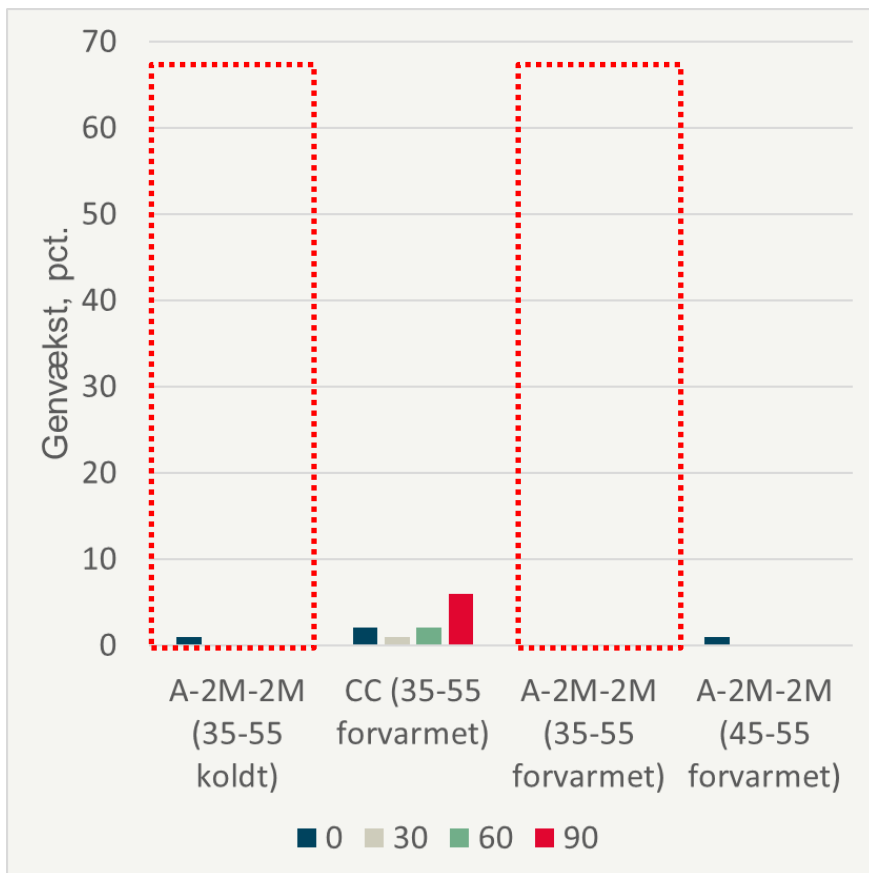


ASSING

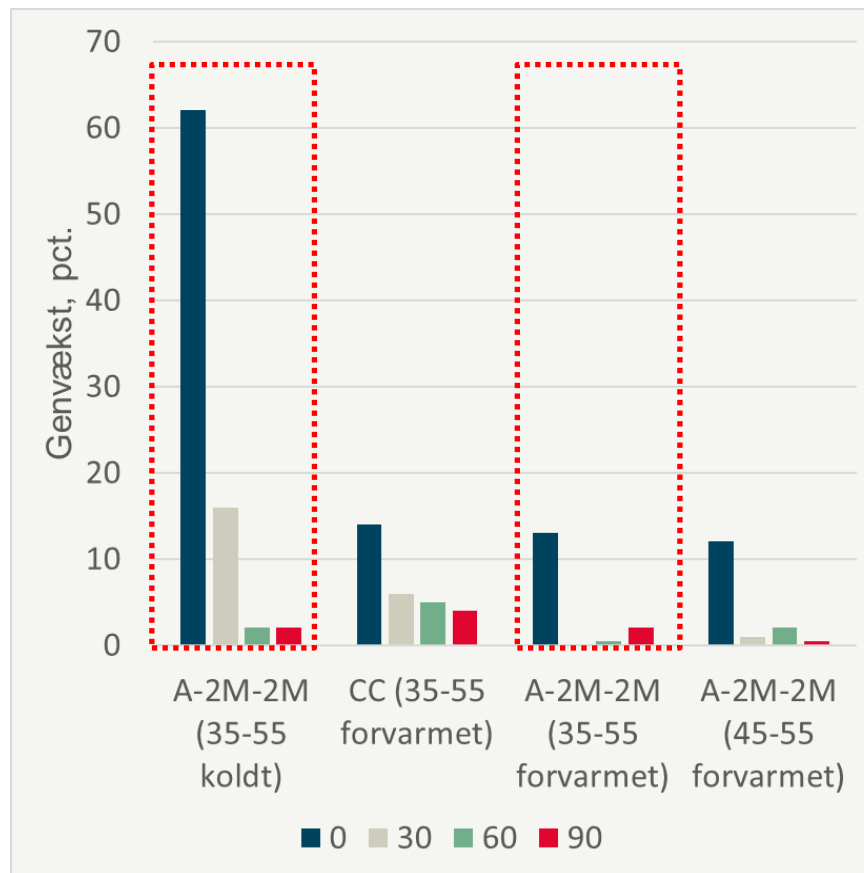


Betydning af kvælstof, forvarmning og størrelsessortering for vækststandsning af kartofler

DRONNINGLUND

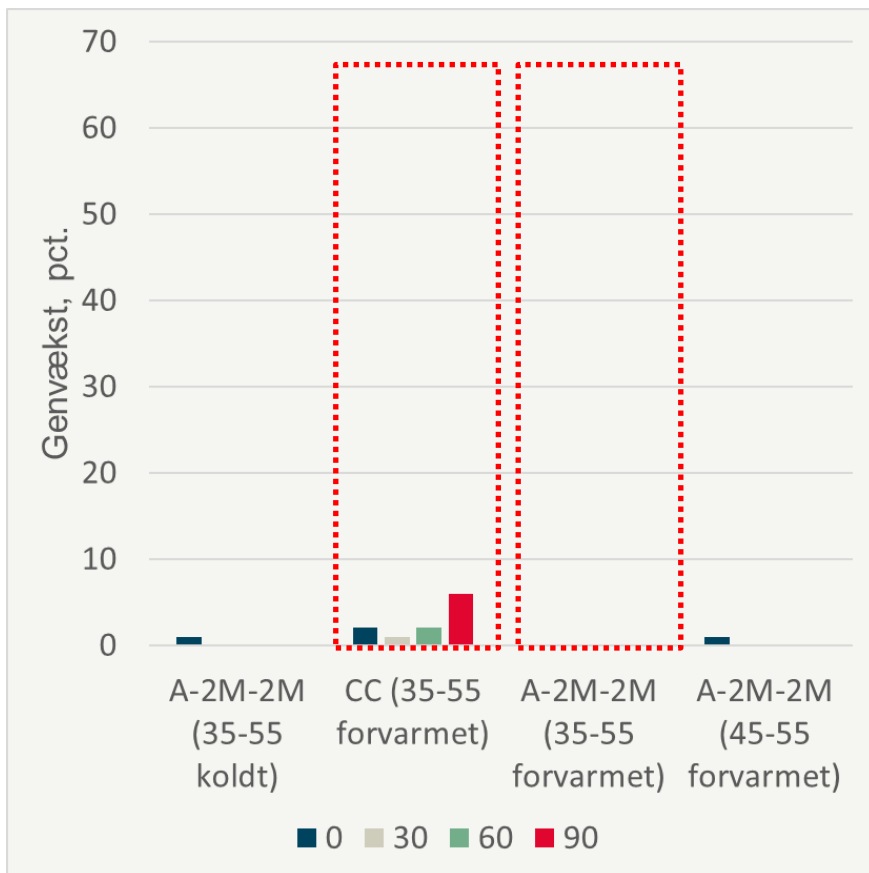


ASSING

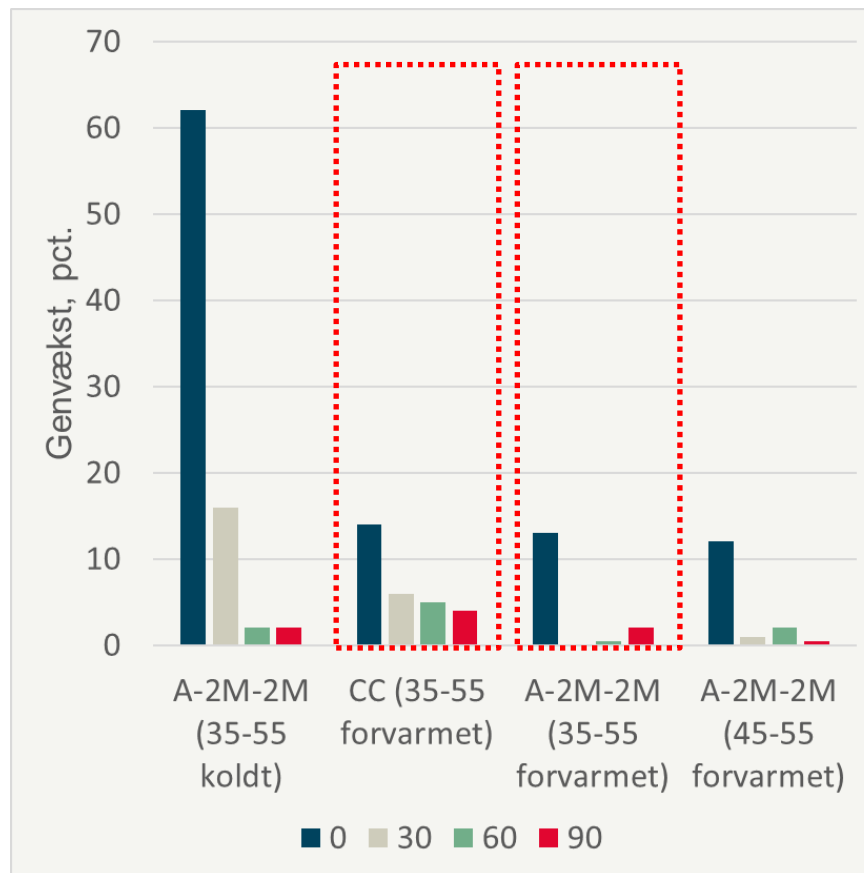


Betydning af kvælstof, forvarmning og størrelsessortering for vækststandsning af kartofler

DRONNINGLUND

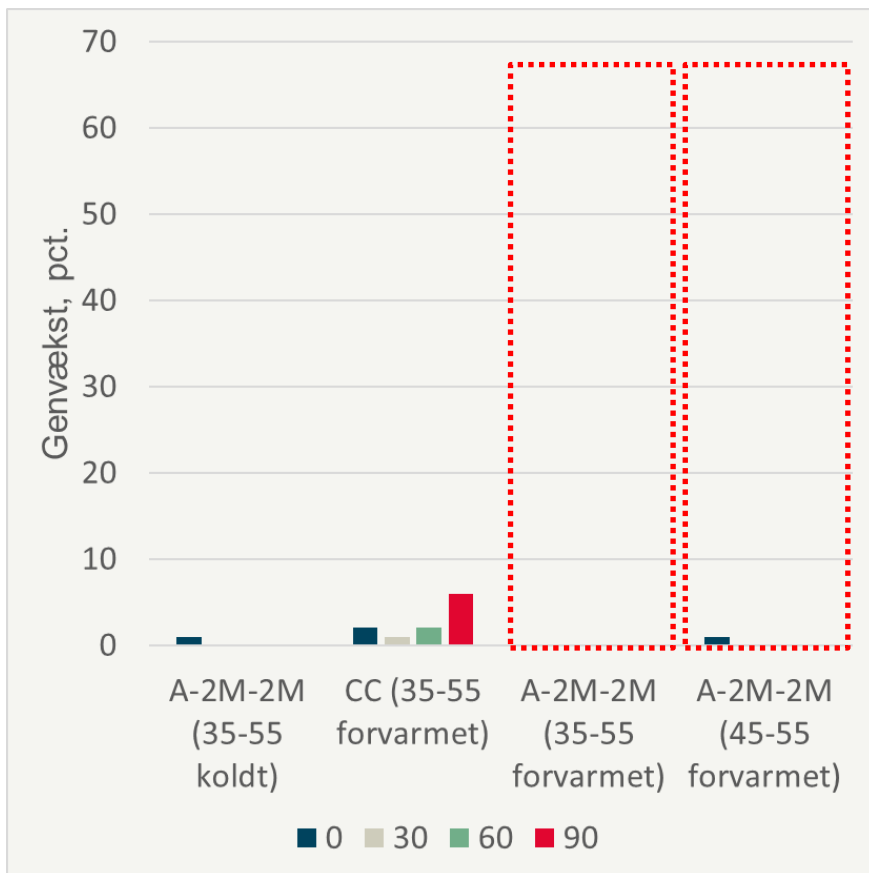


ASSING

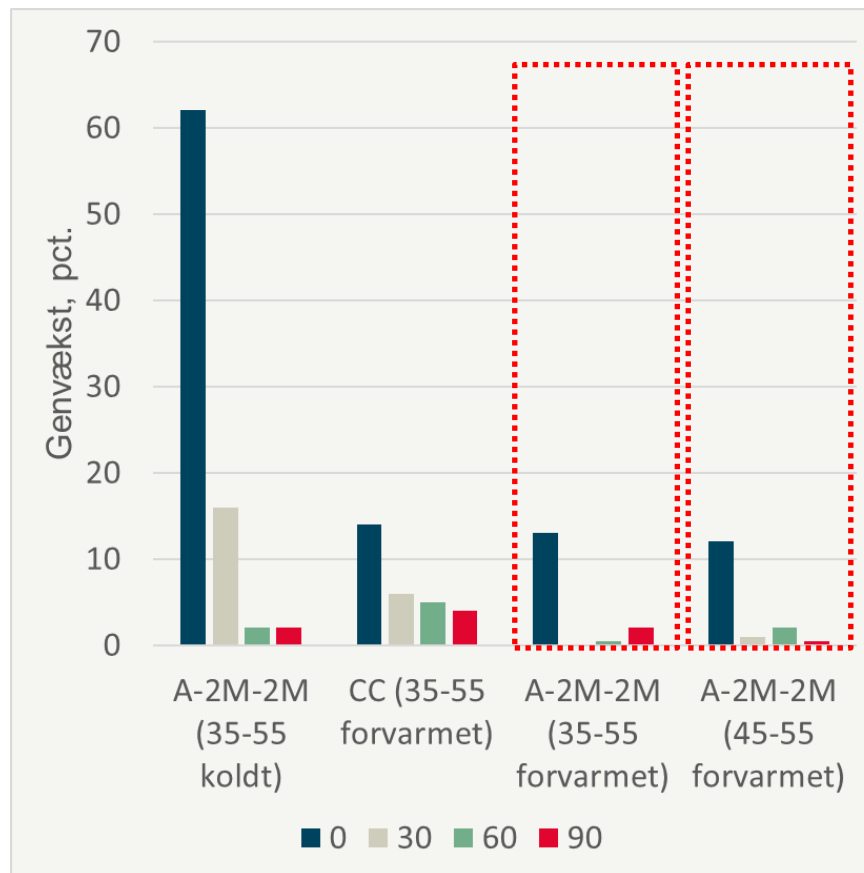


Betydning af kvælstof, forvarmning og størrelsessortering for vækststandsning af kartofler

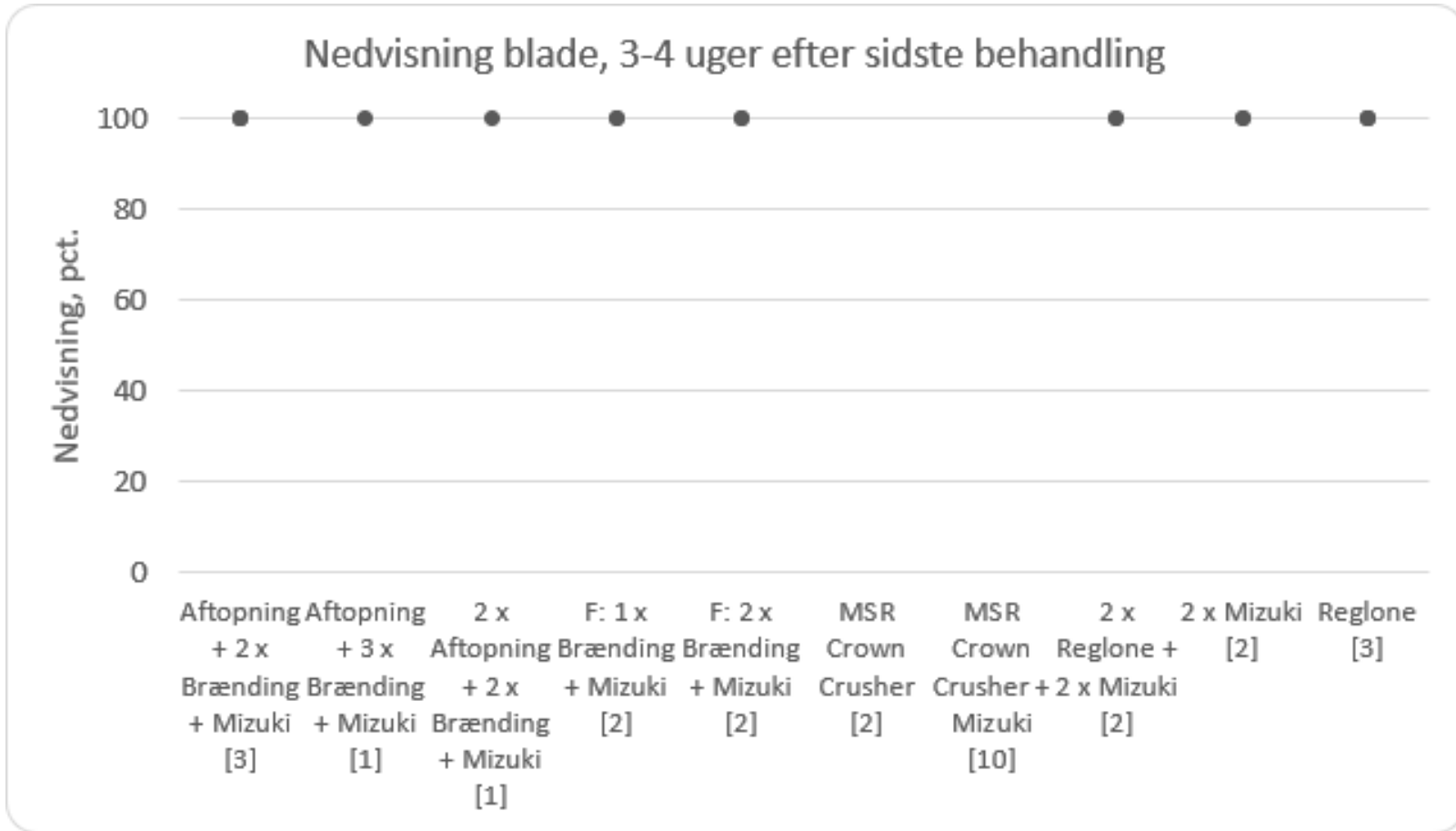
DRONNINGLUND



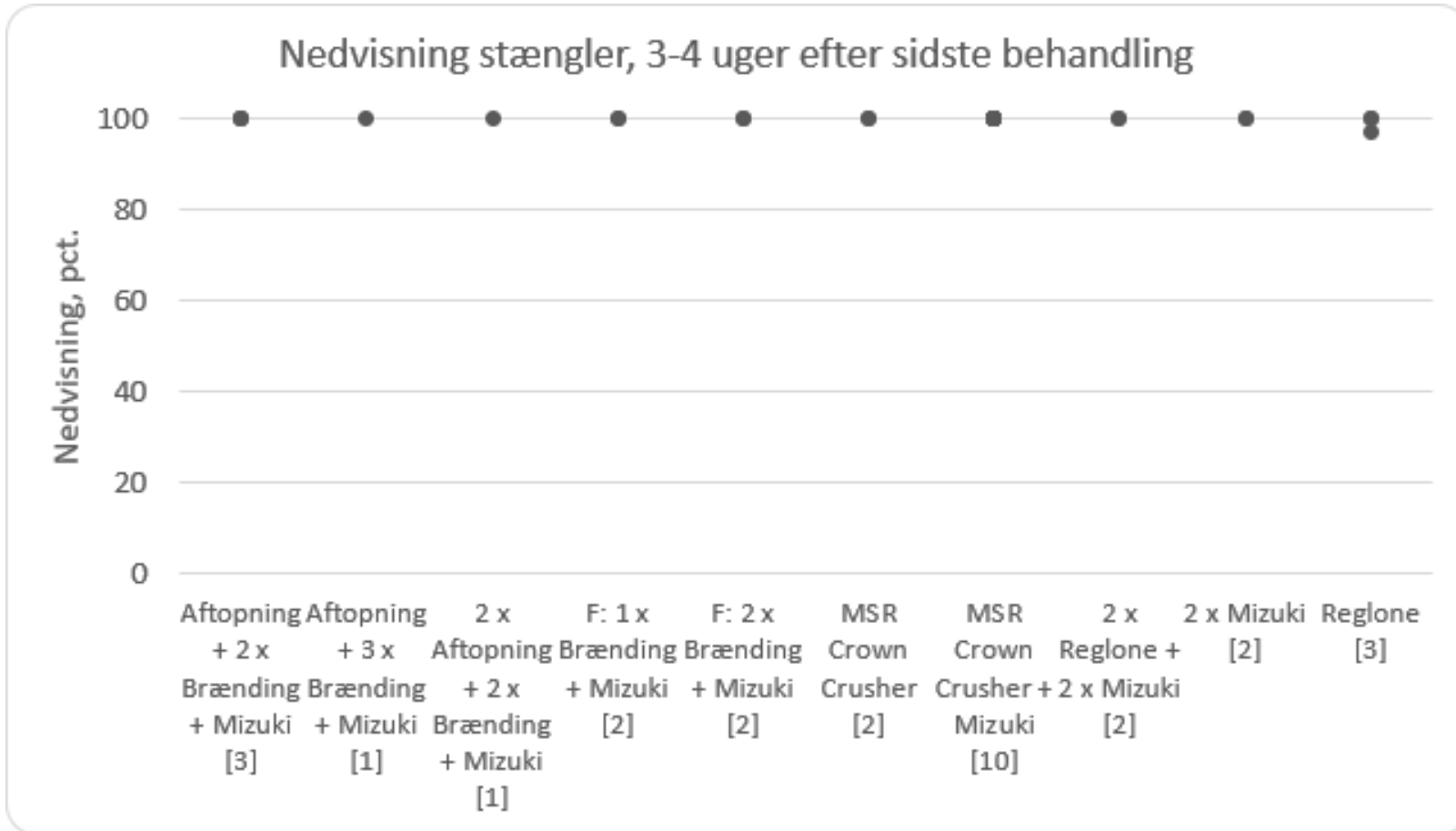
ASSING



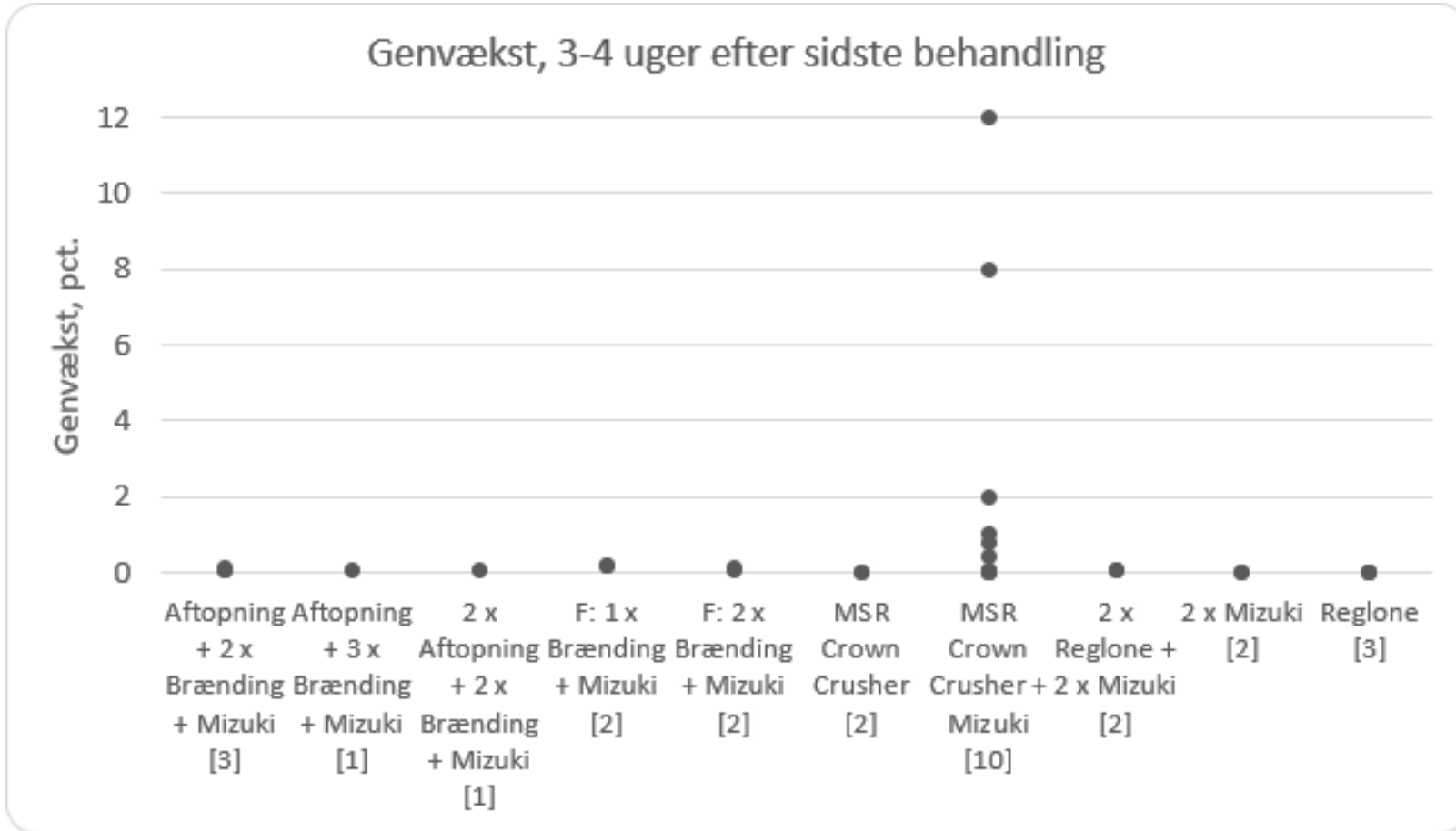
28 markdemonstration – KMC



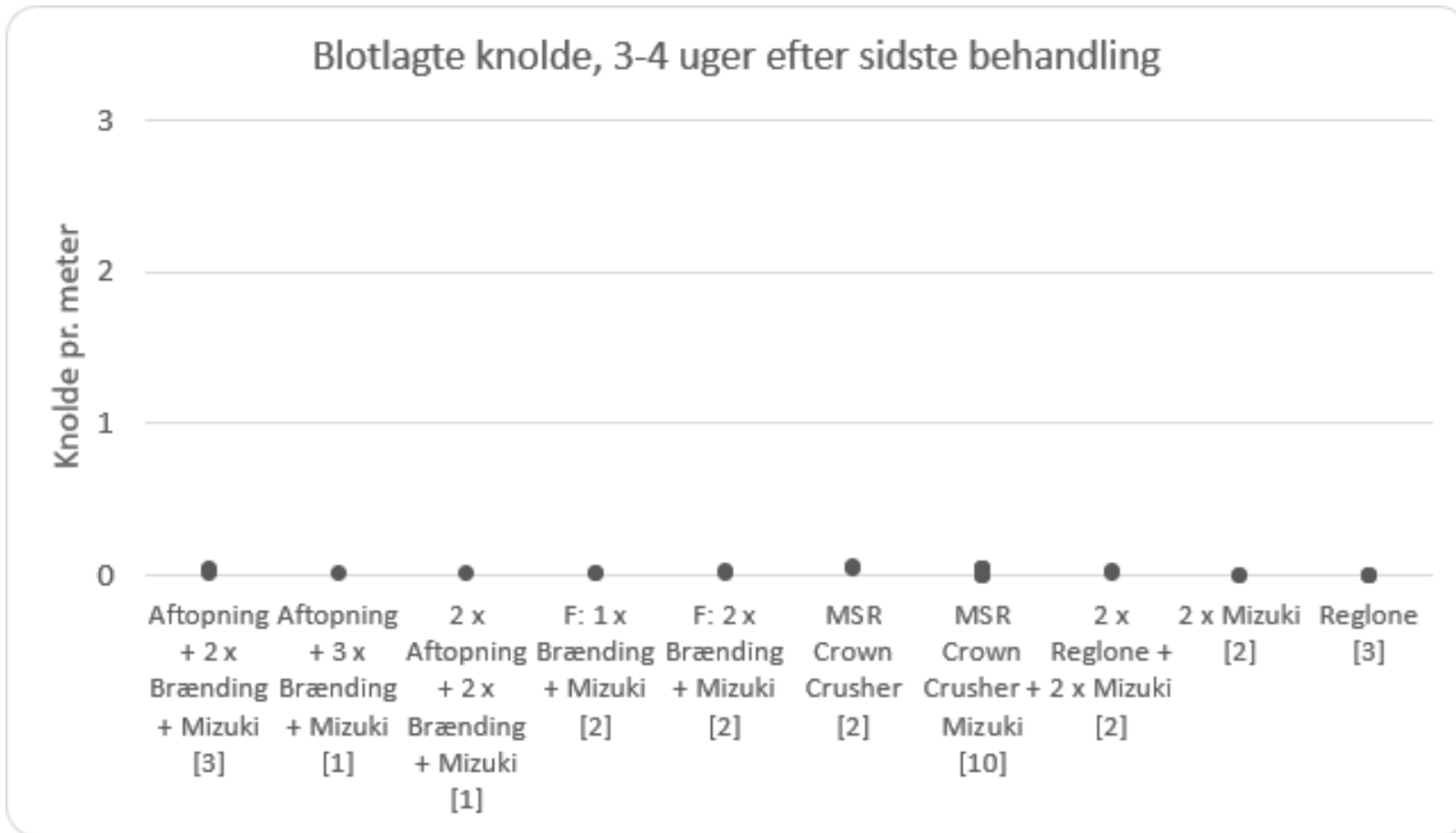
28 markdemonstration – KMC



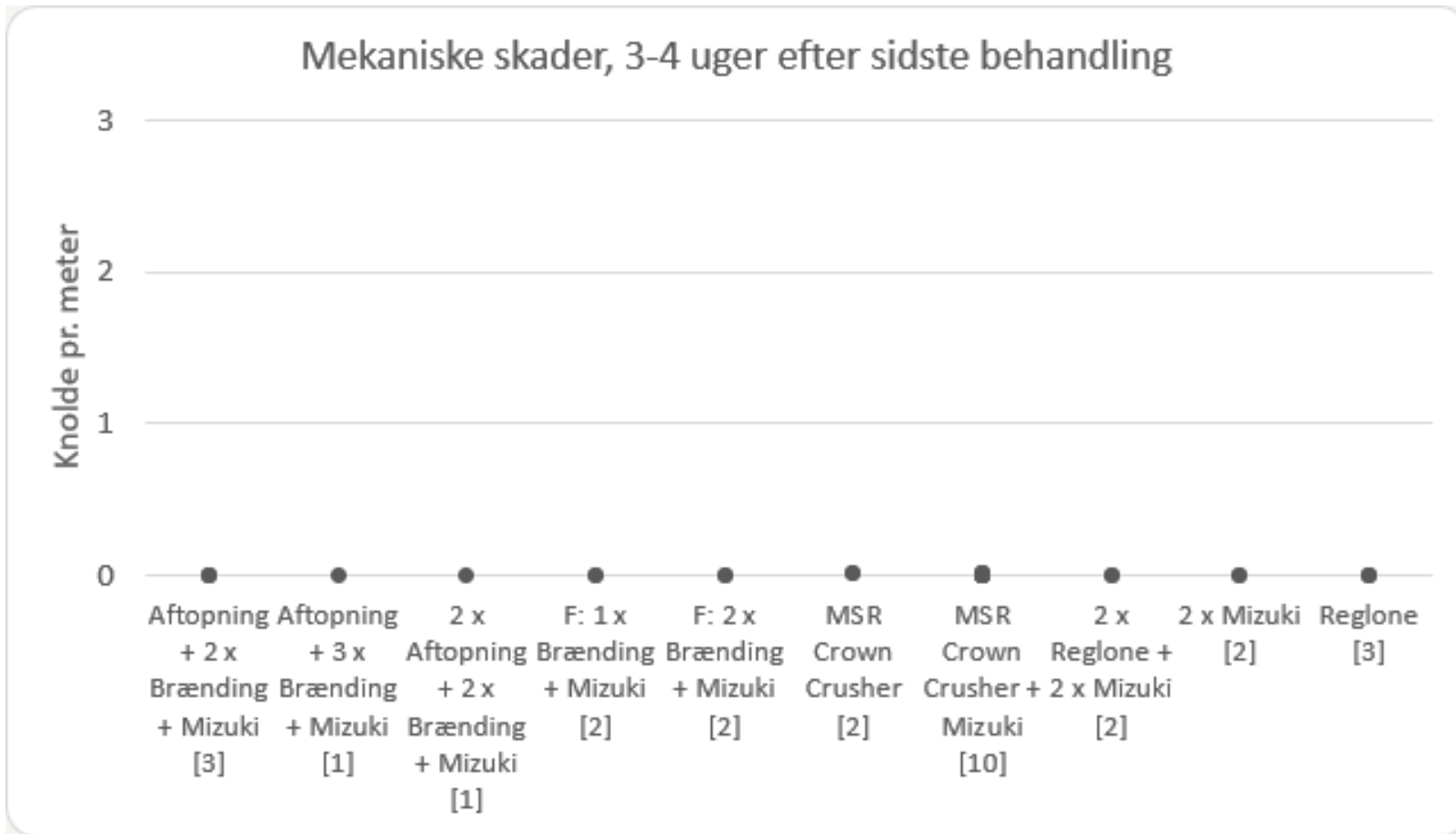
28 markdemonstration – KMC



28 markdemonstration – KMC



28 markdemonstration – KMC



Danske Kartoffler – ansøgning om dispensation til Reglone i 2024

- Læggekartofler (kode 149, 150)
- Proceskartofler
 - Kogte/skrællede (kode 154)
 - Pulver/granules (kode 155)
 - Friteret, chips, pommes frites (kode 156)
- Der søges IKKE til:
 - Stivelseskartofler (kode 151)
 - Spise – detail (kode 152)



Hvordan kommer vi videre?

- Aftopning + 2 x Mizuki
- Mizuki – aftopning - Mizuki
- Aftopning + 2-3 x brænding
- 2 x Reglone (disp?) + 2 x Mizuki
- Brug af pelargonsyre (Beloukha)
- DiscMaster
- Crown Crusher
- Klimaneutrale brændsler, biogas, bioethanol
- Afdækning af smittespredning
- Hæve dosering af Mizuki



