

IMPORT AF KVÆG – EN UNØDVENDIG RISIKO

Erik Rattenborg

Dyrlæge

SEGES



STØTTET AF
Mælkeafgiftsfonden
Kvægafgiftsfonden

SEGES
INNOVATION

HVORFOR ER IMPORTBEGRÆNSNING VIGTIG

- Dansk kvægbrug er fri for langt de fleste af de betydende smitsomme kvægsygdomme, der stadig hænger Europa.
- Spredning af disse sygdomme kan være problematisk for virksomheder og ødelæggende for den enkelte landmand.
- Tendensen går mod mere frihandel, d.v.s. større risiko

KATEGORIER AF IMPORTKVÆG

Avlsdyr

Kødkvæg

Malkekvæg, herunder tyre fra Sverige/Finland (Viking)

Produktionsdyr

Malkekvæg

Dyr til naturpleje, (undtagelsesvis kødkvæg)

Slagtedyr

FORDELING PÅ KATEGORIER DE SENESTE 5 KALENDERÅR

Kategori	Antal
Malkekvæg	455
Kødkvæg	170
Slagtekvæg	0

IMPORTER DE SENESTE 5 ÅR

Antallet af importerede dyr til levebrug de seneste 5 kalenderår har udgjort ca. 625 stk., d.v.s. i gennemsnit 125 kreaturer, men tallet har varieret fra 103 til 178 stk. årligt.

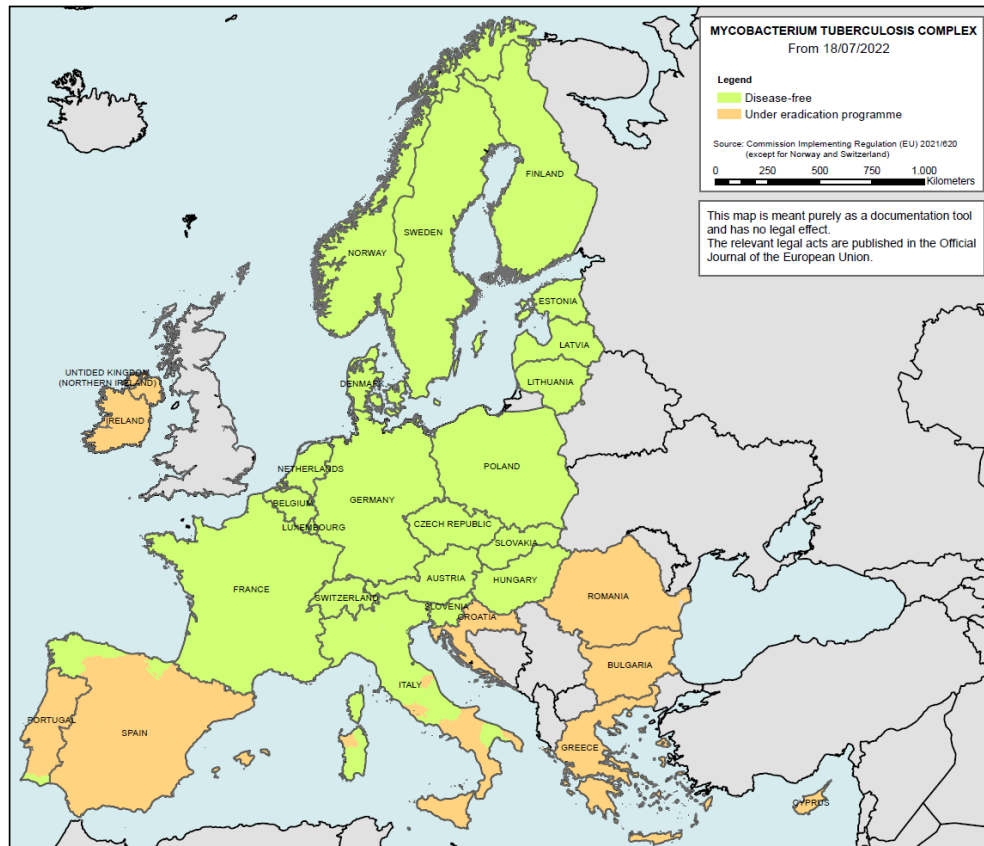
De lande kreaturerne fortrinsvis er kommet fra er:

HØJ-risikolande

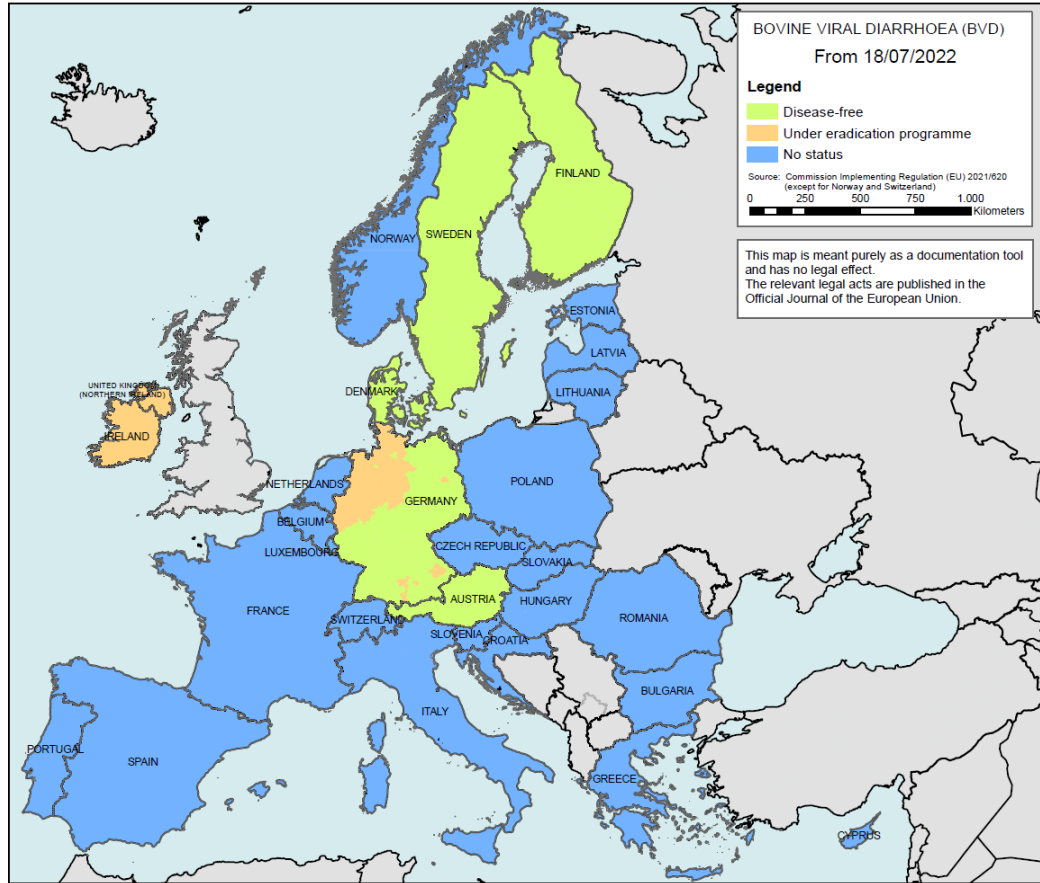
LAV-risikolande

Land	Malkekvæg	Kødkvæg	I alt
Tyskland	136	89	225
Frankrig	0	47	47
Holland	16	11	27
Storbritannien	2	5	7
Øvrige	9	7	16
Sverige	137	11	148
Finland	155	0	155
I alt	455	170	625

KVÆGTUBERKULOSE I EUROPA



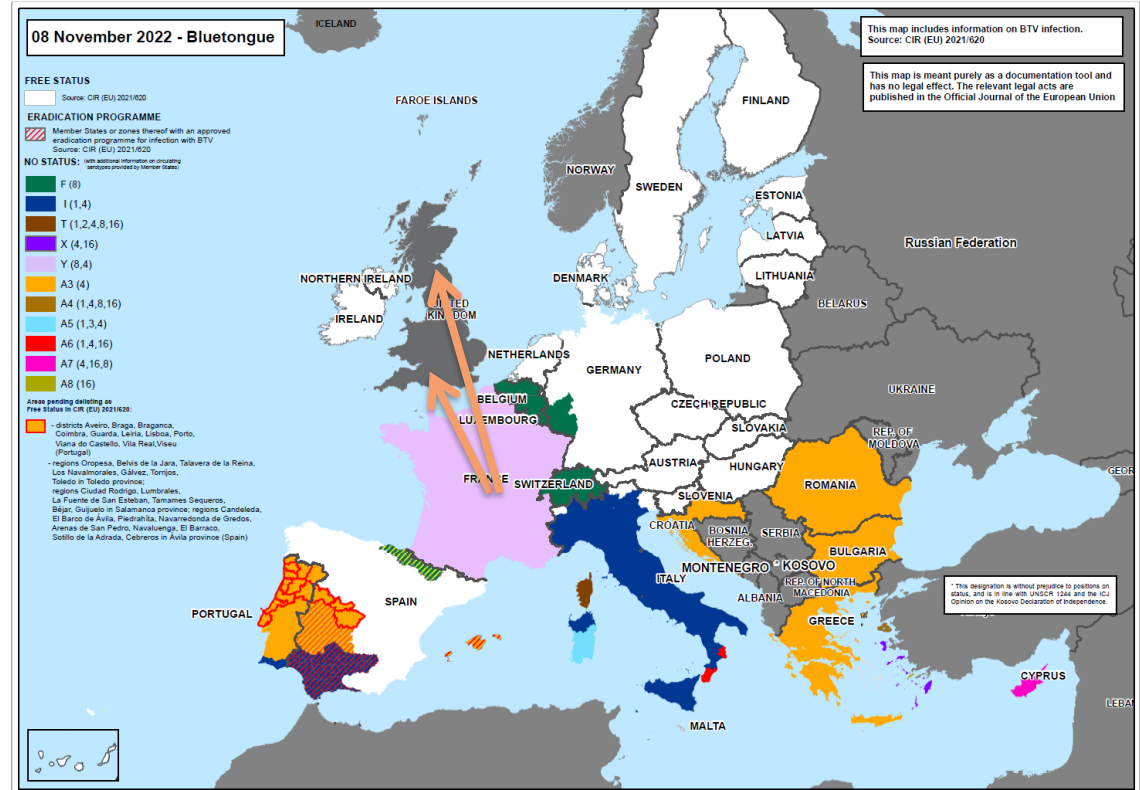
BVD I EUROPA



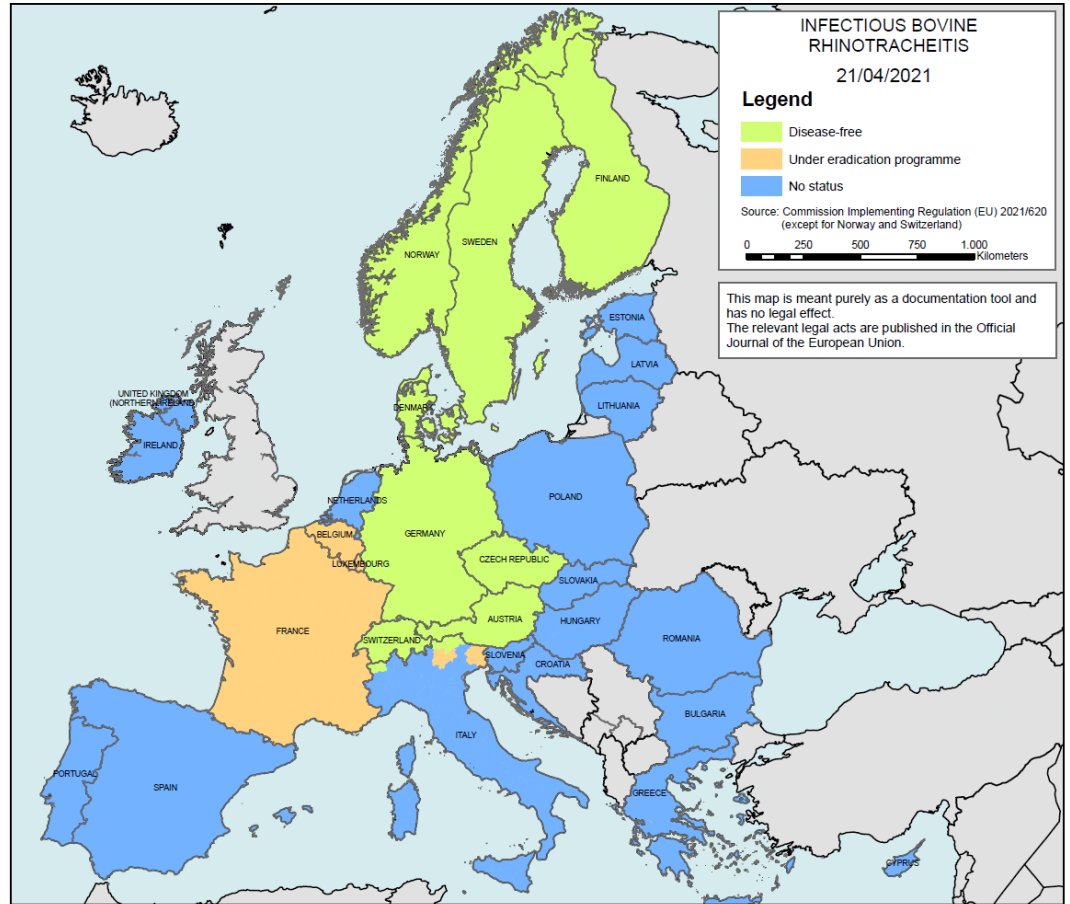
BLUETONGUE

2021/2022:
Udbrud i Tyskland

2017:
Kvæg importeret
til UK fra Frankrig
Smittet med
Bluetongue



IBR I EUROPA



IBR

UDBRUD I TYSKLAND DECEMBER 2022



Nordrhein-Westfalen



Bayern

IBR udbrud i Østrig i 2021

- **21. oktober 2021**
 - 3 kreaturer importeret fra Tyskland til mælkeleverende ejendom med 195 kreaturer i Innsbruck området
- **23. november 2021**
 - Test af alle dyr over 6 måneder
 - 132 ud af 139 positive for IBR

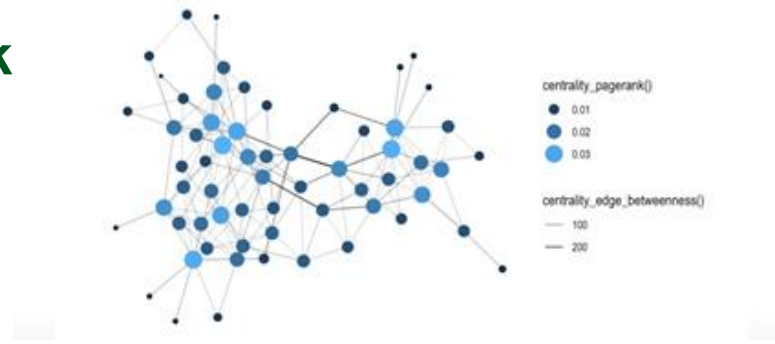


Konsekvens...



...ved et lignende udbrud i Danmark

- Epidemiologisk udredning (Erhvervet)
- Test af alle dyr (Erhvervet)
- Slagtning af alle dyr (Erhvervet)
- Rengøring og desinfektion af ejendomme eller 30 dages produktionskarantæne (Erhvervet)
- Driftstab i op til tre måneder efter slagtning af besætning (Erhvervet)



NYLIG IMPORTSMITTE I DANMARK

BVD: Drægtige dyr antistofpositive. Skal kælle i isolation.

IBR 2016:

4 stk. kødkvæg fra Skotland. Opdaget i den frivillige karantæne.
Alle dyr aflivet.

BVD udbrud i besætning 2010:

Import af drægtigt malkekvæg fra Holland med PI-fostre.
Besætningen saneret.

TEST OG DYRLÆGEKONTROL

Test og karantæne af dyr giver ikke garanti for, at dyret ikke er smittet !

- Test er usikre !
- Inkubationstiden kan være lang !
- Der testes kun for et fåtal af de infektioner, der kan forekomme !

LOVKRAV VED IMPORT M.H.T. BVD, IBR OG SALMONELLA

Importbesætning

Sættes i salmonella niveau 2

Besætninger med importeret kvæg

Mælkeleverende:

En månedlig tankprøve i 6 mdr. for IBR og i 12 mdr. for BVD efter importen.

Ikke-mælkeleverende:

To månedlige blodprøver i 6 mdr. for IBR og i 12 mdr. for BVD udtaget på slagteriet **eller i besætningen** .

RISIKOLISTE, LAV RISIKO

Land	Årsag, forhold i landet
Finland	
Island	
Norge	
Sverige	

LANDE MED MODERAT TIL HØJ RISIKO

Land	Sygdomsforhold i landet
Belgien	(TB), IBR, BVD, m.m.
Frankrig	BT, (TB), IBR, BVD, m.m.
Holland	IBR, BVD, m.m.
Irland	TB, IBR, BVD, m.m.
Italien	BT, TB, Brucellose, IBR, BVD, m.m.
Letland	IBR, BVD, m.m.
Polen	(TB), IBR, BVD, m.m.
Schweiz	BT, BVD, m.m.
Spanien	BT, TB, IBR, BVD, m.m.
Storbritannien	TB, IBR, BVD, m.m.
Tyskland	BT, BVD, (IBR) m.m.
Ungarn	BT, Brucellose, IBR, BVD, m.m.
Østrig	BT, (TB), IBR, m.m.
Øvrige EU-lande	TB, Brucellose, IBR, BVD, m.m.

Forkortelser

BT: Bluetongue

TB: Kvægtuberkulose

Brucellose: Smitsom kastning

IBR: Infektøs bovin rhinotracheitis

BVD: Bovin virusdiarré

(): Fri for pågældende sygdom, men udbrud forekommer.

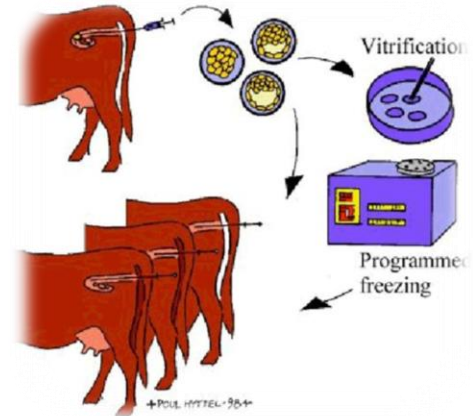
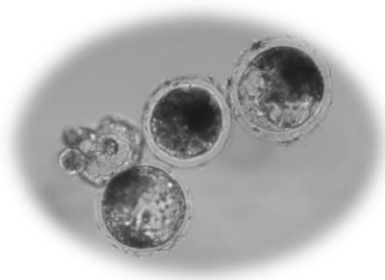
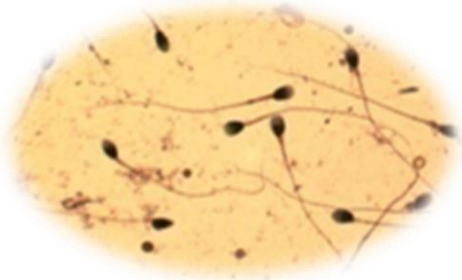
**NB! EN DYRSKUEAFTALE VIRKER IKKE 100%, MEN
LUKKER DE FLESTE HULLER OG SENDER ET
TYDELIGT SIGNAL !**



TRUT

UDSÆT IKKE DIN EGEN BESÆTNING OG DANSK KVÆGBRUG FOR RISIKOEN !

Hvis du skal importere avlsmateriale, importer da sæd eller embryoner!



Billeder venligst doneret af Jan Secher, KU SUND.