

Kvæg, dyrskuer og smittebeskyttelse

16. November 2023

Dagsorden

- 1) Evaluering af de ensartede salmonella-regler for kødkvæg og malkekvæg på dyrskuer
 - a. Status og erfaringer med Salmonella-reglerne i 2023
- 2) Stop for udstilling af dyr fra bedrifter med dyr importeret fra høj-risiko-lande
 - a. Foreløbigt respons på aftalen – bordet rundt.
 - b. Behov for dataudtræk til administration af aftalen
- 3) Test for mycoplasma
- 4) Evt.



Pkt 1 – nye Salmonella dublin regler

Status og erfaringer med Salmonella-reglerne i 2023

Dyrskuemøde 15. november 2023

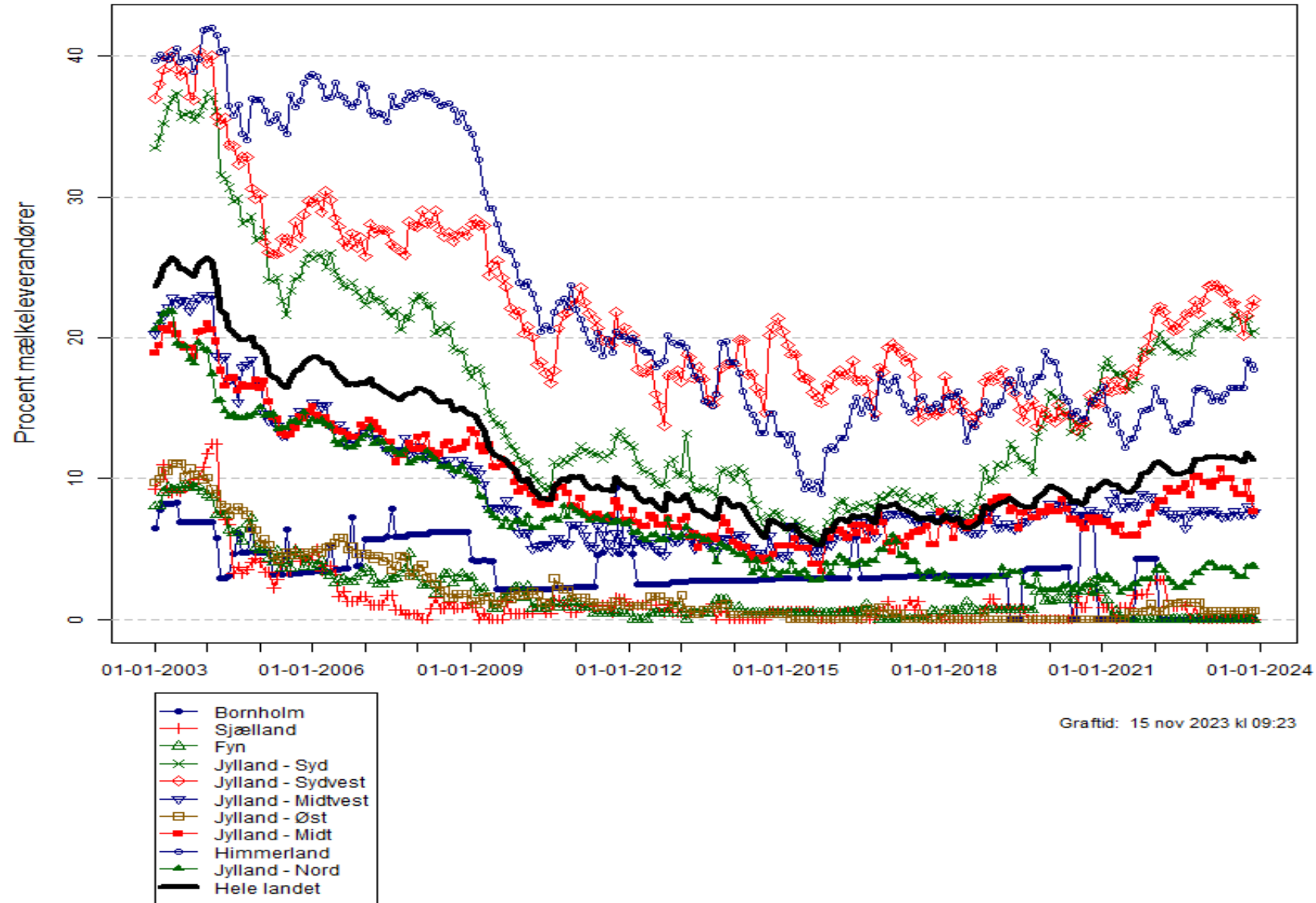
Erik Rattenborg

Dyrlæge, ph.d.

Afd. for Sundhed & Produktion

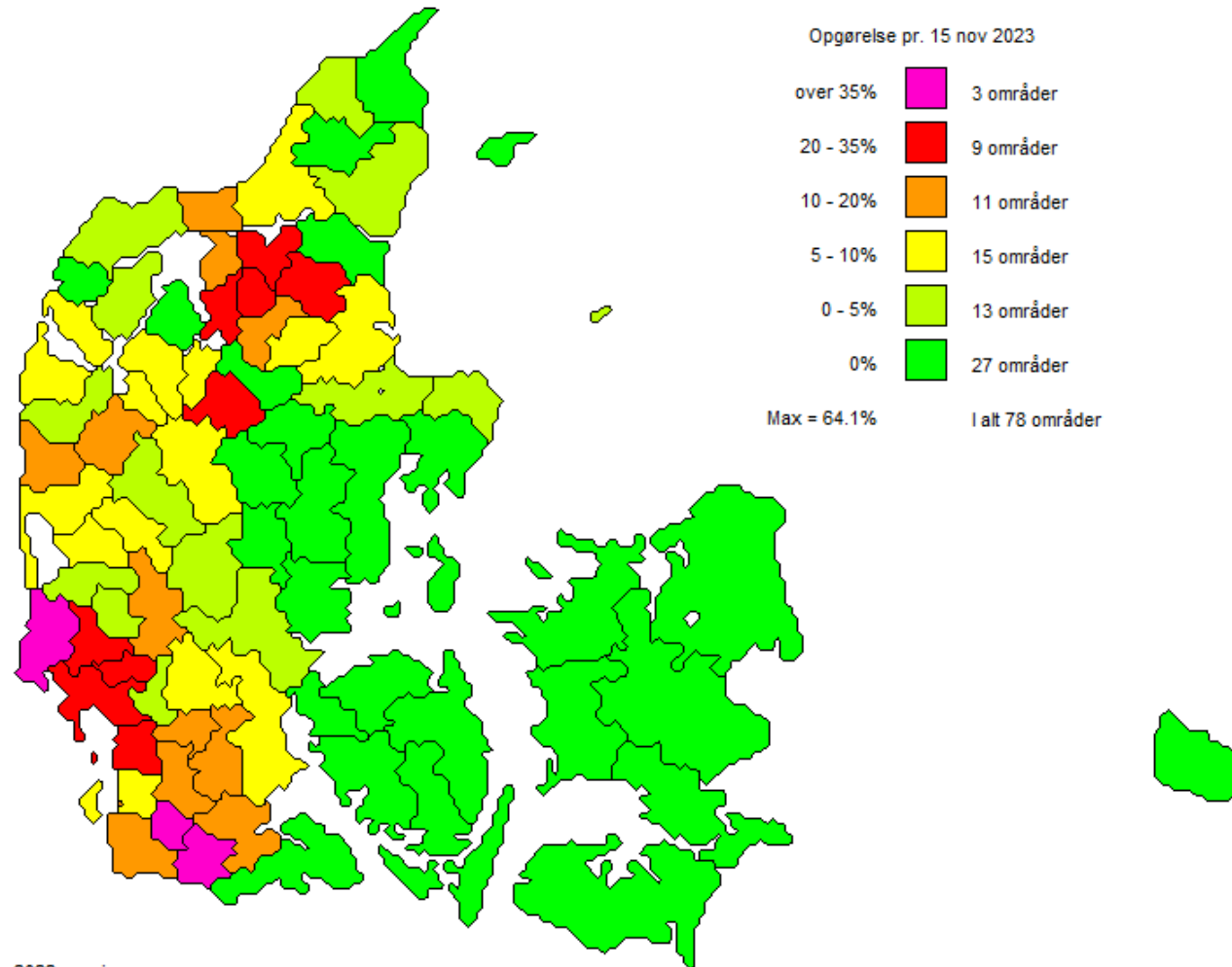
SEGES Innovation

Procent mælkeleverende i Salmonella Dublin niv. 2

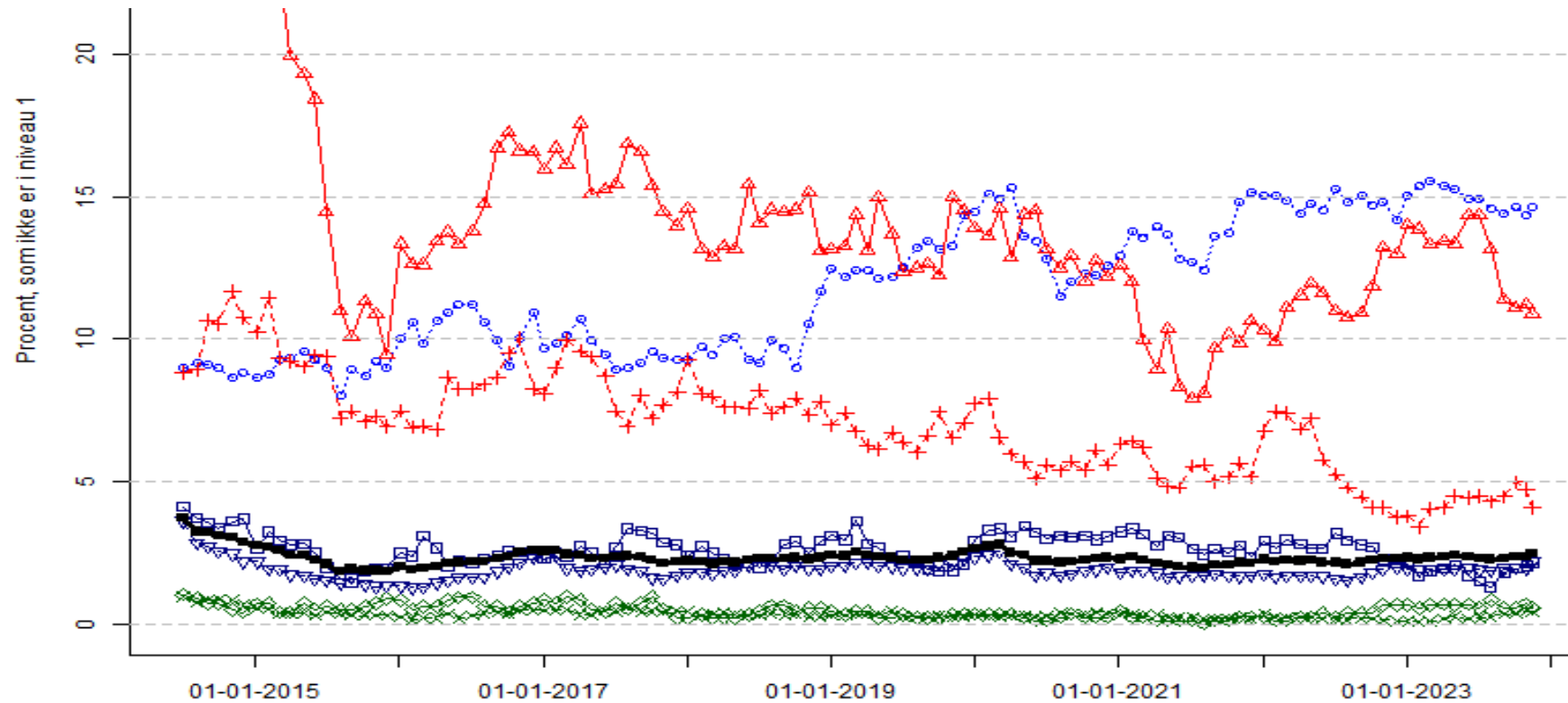


Landsdelsforekomst Salmonella Dublin, malkekvæg

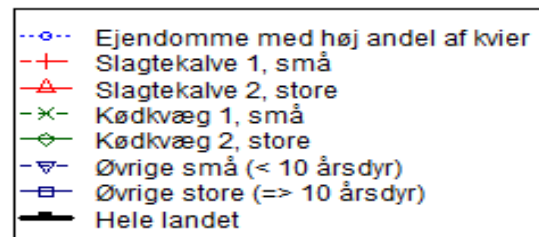
Salmonella Dublin niveau 2 Mælkeleverende ejendomme



Procent ikke-mælkeleverende i niv. 2



Grafitid: 15 nov 2023 kl 09:23



Resultater af dyrskueprøver for salmonella Dublin 2023

Malkekvæg

- 147 malkekvægsbesætninger har udstillet på dyrskuer.
- 11 (+1) havde positiv salmonellaprøve. Heraf fik 3 lov til at udstille efter verifikationsprøver.

Kødkvæg

- 272 kødkvægsbesætninger har udstillet på dyrskuer.
- 1 havde positiv salmonellaprøve.

Registrering af deltagelse ????

Pkt 2 - Stop for import fra højrisikolande

Indførsel af kvæg 2023

252 stk. kvæg indført indtil 1. november

	Fra lavriskolande		I alt	Fra højriskolande		I alt
	Malkekvæg	Kødkvæg		Malkekvæg	Kødkvæg	
Før 1. juni	26	1	27	10	170 (50)	180 (60)
Efter 1. juni	34	5	39	6		6
I alt	60	6	66	16	170	186

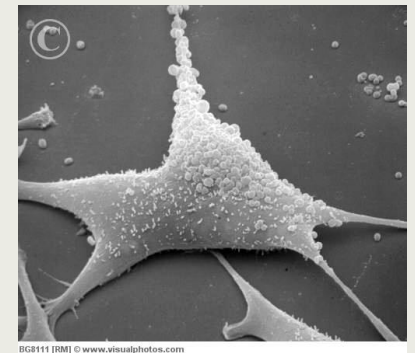
Pkt 3 – Test for Mycoplasma

Mycoplasma bovis

Lars Pedersen

Bakterien

- *Mycoplasma bovis* er udover *Mycoplasma mycoides* subsp. *mycoides* (oksens ondartede lungesygge) den mest sygdomsfremkaldende *Mycoplasma* sp. i kvæg
- Har ingen cellevæg (syrefast) – udfordrer mulighederne for antibiotika behandling
- Mindste organisme, der selv formerer sig
- Værts-specifik
- Kan "gemme" sig i dyret – latente bærere?
- Prøveindsamling fra smittede organer og bakteriologisk dyrkning er svært



Karakteristika der udfordrer forskning, diagnostik og håndtering af *Mycoplasma bovis*

Symptomer



1. Mellemørebetændelse
2. Lungebetændelse
3. Ledbetændelse
4. Akut yverbetændelse
5. Øjenbetændelse



Konsekvenser

- Svær at behandle
- Akut tab i mælkeproduktion
- Døde dyr som følge af manglende behandlingsmuligheder og sygdomspatogenese
- Nedsat mælke kvalitet
- Udsætning af velfærdsmæssige årsager
- Følgesygdomme
- Abort

Sygdommens betydning og konsekvenser for Dansk kvægbruget er sandsynligvis underestimeret –

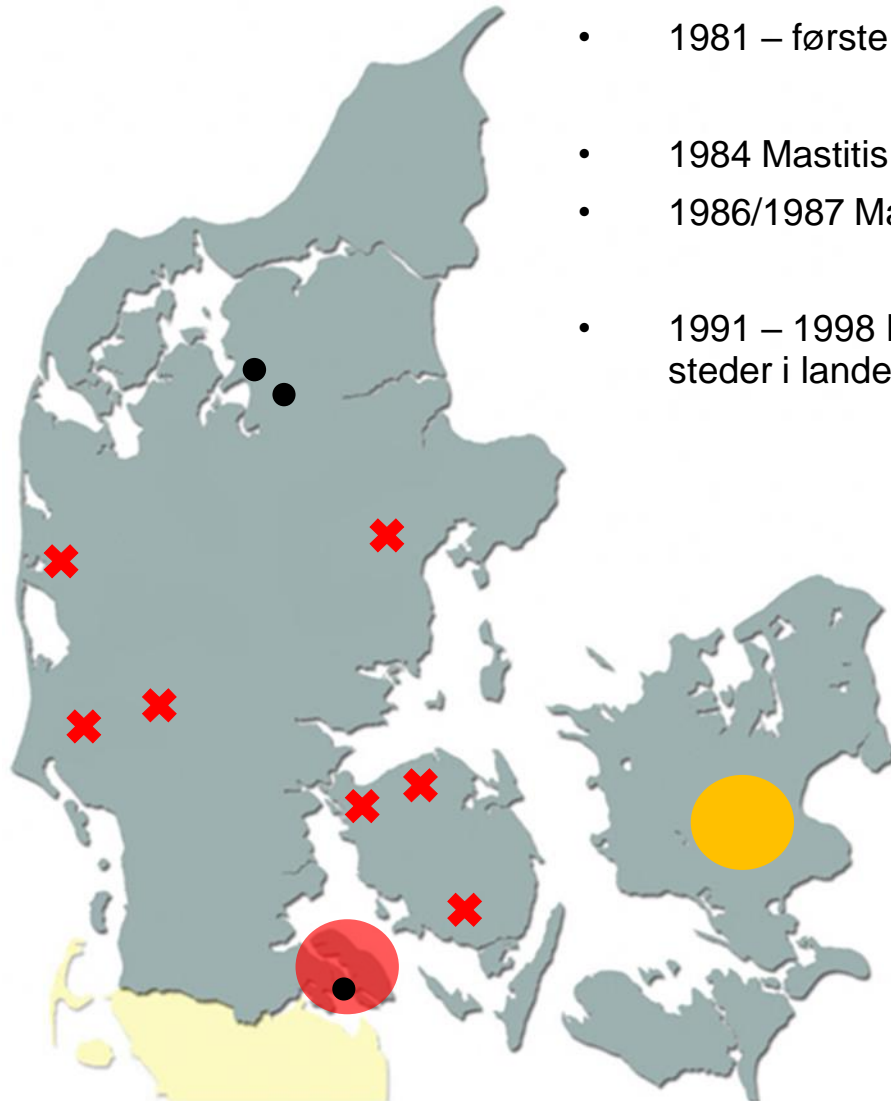
- Forekomst af antistoffer er lig med flere udsætninger/døde ungdyr i Sverige og Danmark.
- I UK er *Mycoplasma bovis* en af de hyppigst diagnosticerede lidelser på indsendt materiale

The screenshot shows the website 'Landbrugs Avisen' with a navigation bar at the top containing 'Forside', 'Nyheder', 'Noteringer', 'Debat & blogs', 'Køb & salg', and 'Overblik'. The main article is titled 'Måtte aflive 30 køer på grund af mycoplasma' by Torben Worsøe, dated Friday, September 9, 2011. The article text states: 'Nye vejledninger for håndtering af smitte med mycoplasma - en kvægsygdom, der tidligere ikke har fået megen opmærksomhed, men som giver store problemer. Knap 20 besætninger har oplyst om mindre alvorlige problemer med kvægsygdommen mycoplasma. Det oplyser Videncentret for Landbrug. Enkelte af besætningerne har oplyst om usædvanlig massiv forekomst af ledbetændelse hos køerne. Hos kalvene er der konstateret mellemørebetændelse eller mellemørebetændelse eller mellemørebetændelse eller mellemørebetændelse. Alle tilfælde har svaret dårligt på behandling.'

Below the article is a large advertisement for CEAT tires with the headline 'Køb 4 dæk og få et fordæk uden beregning'. The ad features a tractor tire and the text 'TORQUEMAX PRØV CEAT TRÅKTORDÆK - DU BLIVER IKKE SKUFFET'. To the right of the ad is a smaller article titled 'Mycoplasma koster britisk landmand millioner' with a photo of a cow in a stall.

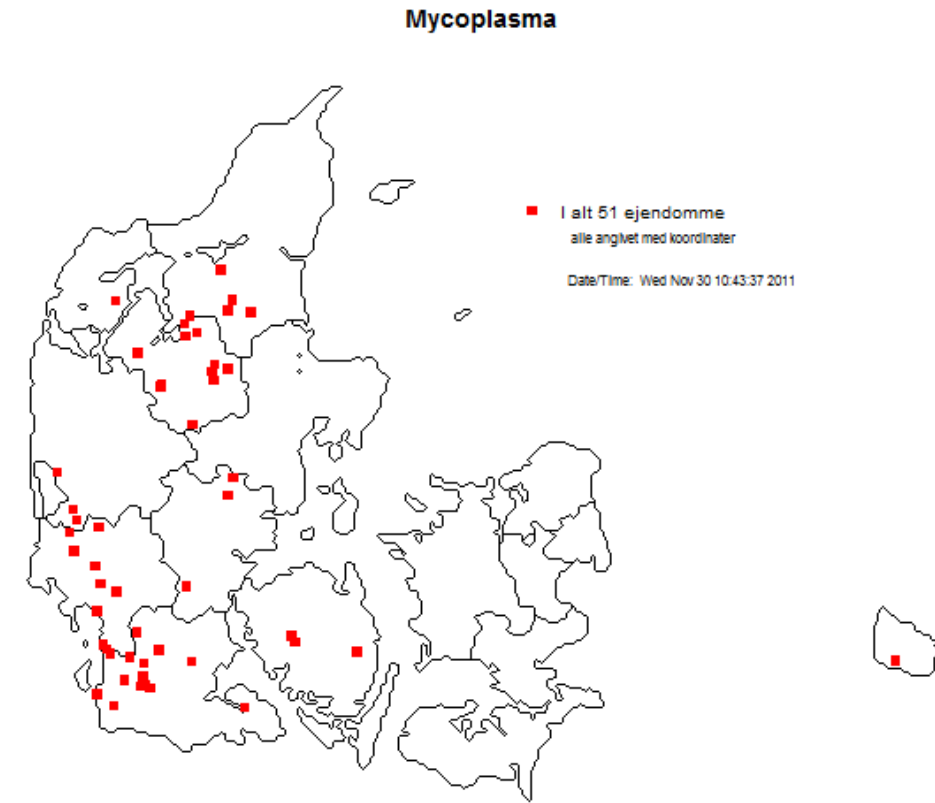
Historik, Mycoplasma i DK

- 1981 – første påvisning ●
- 1984 Mastitis – Nordborg ●
- 1986/1987 Mastitis – Ringsted ●
- 1991 – 1998 Isolation forskellige steder i landet ✕



DTU Vet
National Veterinary Institute

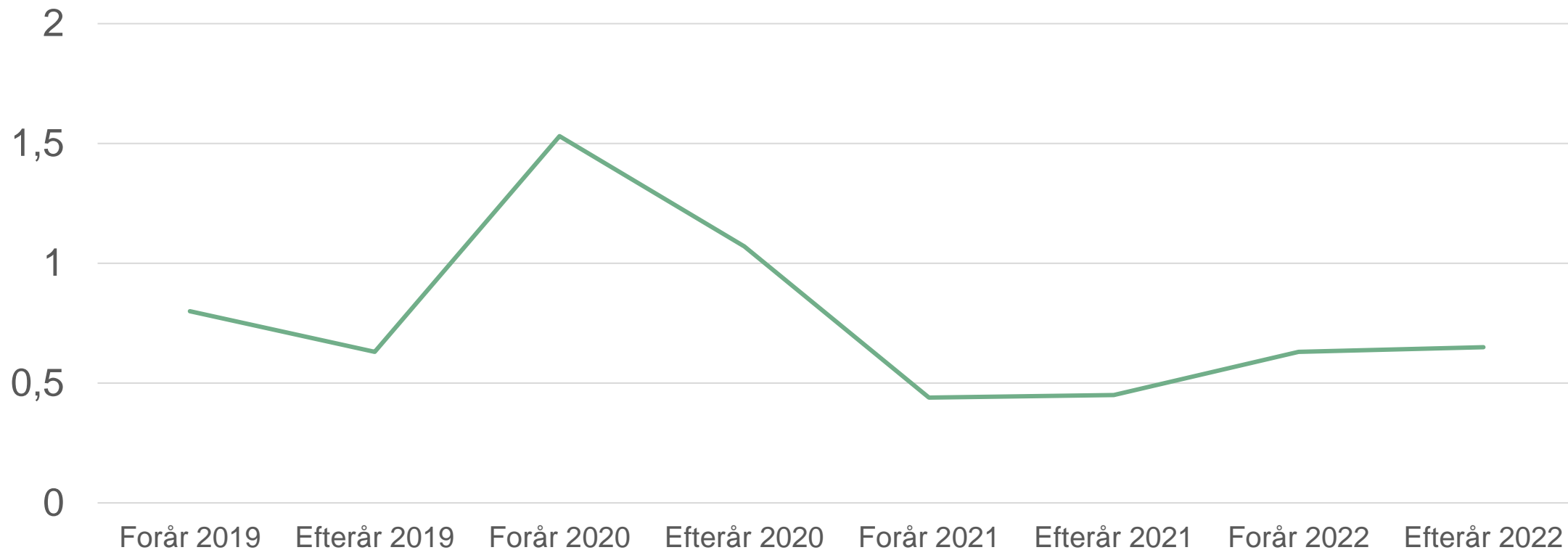
Anden klonal linje



Kontakt fra landmand, rådgiver eller dyrlæge i perioden juni 2011 – januar 2012.

Mycoplasmaforekomst i halvårlige tankmælksanalyser PCR Procent

Diagramtitel



Svenskerne har nyere data, og intet understøtter, at vi skulle have lavere forekomst!



J. Dairy Sci. 105:7764–7772
<https://doi.org/10.3168/jds.2021-21390>

© 2022, The Authors. Published by Elsevier Inc. and Fass Inc. on behalf of the American Dairy Science Association®.
This is an open access article under the CC BY license (<http://creativecommons.org/licenses/by/4.0/>).

Herd-level prevalence of *Mycoplasma bovis* in Swedish dairy herds determined by antibody ELISA and PCR on bulk tank milk and herd characteristics associated with seropositivity

E. Hurri,^{1,2*} A. Ohlson,³ Å. Lundberg,³ A. Aspán,² K. Pedersen,² and M. Tråvén¹

¹Department of Clinical Sciences, Swedish University of Agricultural Sciences, SE-750 07 Uppsala, Sweden

²Department of Animal Health and Antimicrobial Strategies, National Veterinary Institute (SVA), SE-751 89 Uppsala, Sweden

³Section of Animal Health, Växa Sverige, SE-101 24 Stockholm, Sweden

- 3.144 malkekvægsbesætninger
- Tilsyneladende forekomst 4,8%
- Store regionale forskelle [0-20%]

Konklusion: Vi kender ikke forekomsten i Danmark i dag, men spredning blandt danske besætninger forekommer med overvejende sandsynlighed.

Udgør dyrskuer en risiko for spredning af *Mycoplasma bovis*?

Ja, med stor sandsynlighed: Mange studier viser, at sammenblanding af dyr (også på dyrskuer) medfører spredning af mycoplasma!

Ny test, nye muligheder?

Ny antistoftest tages i brug på Eurofins fra årsskiftet 2024.

- Ny test er mere følsom for måling af antistoffer end den tidligere anvendte test.
- Samme styrke

Så hvordan skal testen bruges og resultaterne fortolkes?

Anbefalinger er komplicerede og hviler på mange forudsætninger og forbehold.

Pkt 4 – Evt.

Tak.

Navn Navnesen
Titel

mail@lf.dk
+45 21882324

www.lf.dk

Landbrug & Fødevarer

