

# INDFØRSEL AF KVÆG

Erik Rattenborg  
Dyrlæge  
SEGES



STØTTET AF  
**Mælke**afgiftsfonden  
**Kvæg**afgiftsfonden

**SEGES**  
INNOVATION

# SEGES' OG L&FS HOLDNING TIL INDFØRSEL AF LEVEKVÆG

SEGES og Landbrug og Fødevarer, Kvæg fraråder kraftigt, at man indfører levedyr fra udlandet. Indførsel af levedyr udgør den største risiko for at få smitsomme kvægsygdomme indført til Danmark. Erhvervets eksport af kød og mejeriprodukter er stærkt afhængig af dansk kvægbrugs lave forekomst af alvorlige smitsomme sygdomme. Det er derfor Landbrug og Fødevarer, Kvægs og SEGES' holdning, at nødvendigt nyt avlsmateriale udelukkende bør skaffes ved indførsel af sæd og embryoner, hvor risikoen for indførsel af smitsomme sygdomme er langt mindre. Vælger man trods dette at indføre dyr til levebrug, skal man være opmærksom på, at risikoen for indslæb af smitsomme sygdomme afhænger af dyrenes oprindelsessted.

# HVORFOR ER INDFØRSELSBEGRÆNSNING VIGTIG

- Dansk kvægbrug er fri for mange af de betydende smitsomme kvægsygdomme, der stadig hærger Europa.
- Spredning af disse sygdomme kan være problematisk for virksomheder og ødelæggende for den enkelte landmand.
- Tendensen går mod mere frihandel, d.v.s. større risiko

# KATEGORIER AF IMPORTKVÆG

## Avlsdyr

Kødkvæg

Malkekvæg, herunder tyre fra Sverige/Finland (Viking)

## Produktionsdyr

Malkekvæg

Dyr til naturpleje, (undtagelsesvis kødkvæg)

## Slagtedyr

# FORDELING PÅ KATEGORIER DE SENESTE 5 KALENDERÅR

Kategori	Antal
Malkekvæg	455
Kødkvæg	170
Slagtekvæg	0

# INDFØRSLER DE SENESTE 5 ÅR

Antallet af indførte dyr til levebrug de seneste 5 kalenderår har udgjort ca. 625 stk., d.v.s. i gennemsnit 125 kreaturer, men tallet har varieret fra 103 til 178 stk. årligt.

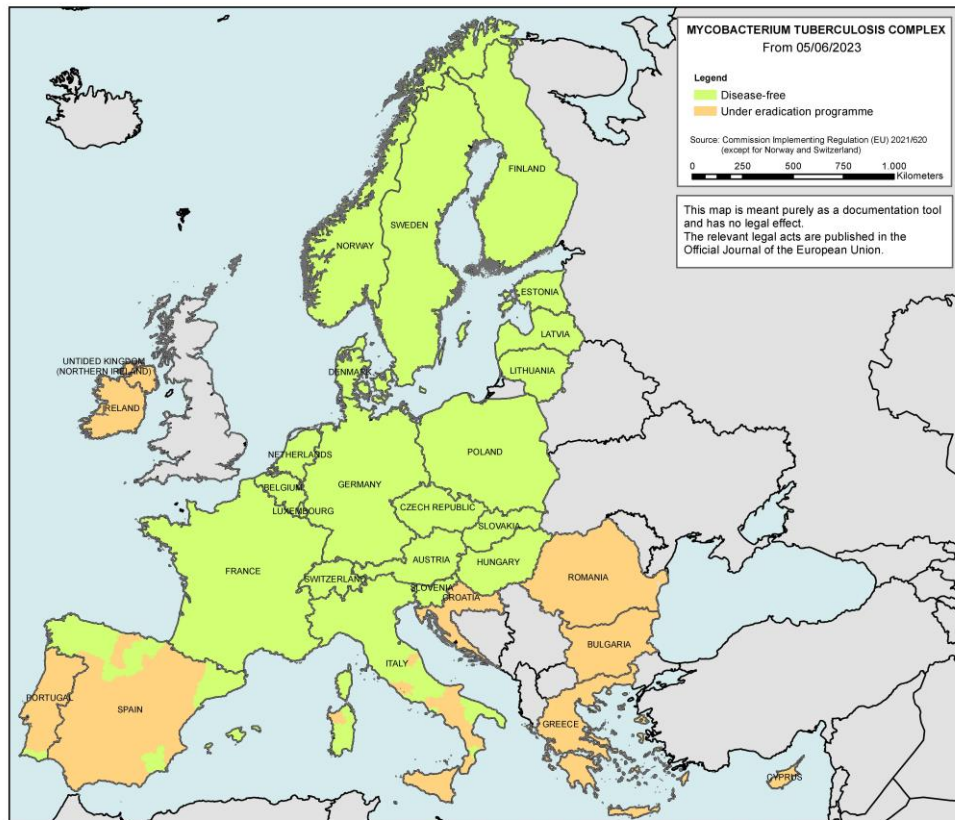
De lande kreaturerne  
fortrinsvis er kommet fra er:

**HØJ-risikolande**

**LAV-risikolande**

Land	Malkekvæg	Kødkvæg	I alt
Tyskland	136	89	225
Frankrig	0	47	47
Holland	16	11	27
Storbritannien	2	5	7
Øvrige	9	7	16
Sverige	137	11	148
Finland	155	0	155
I alt	455	170	625

# KVÆGTUBERKULOSE I EUROPA







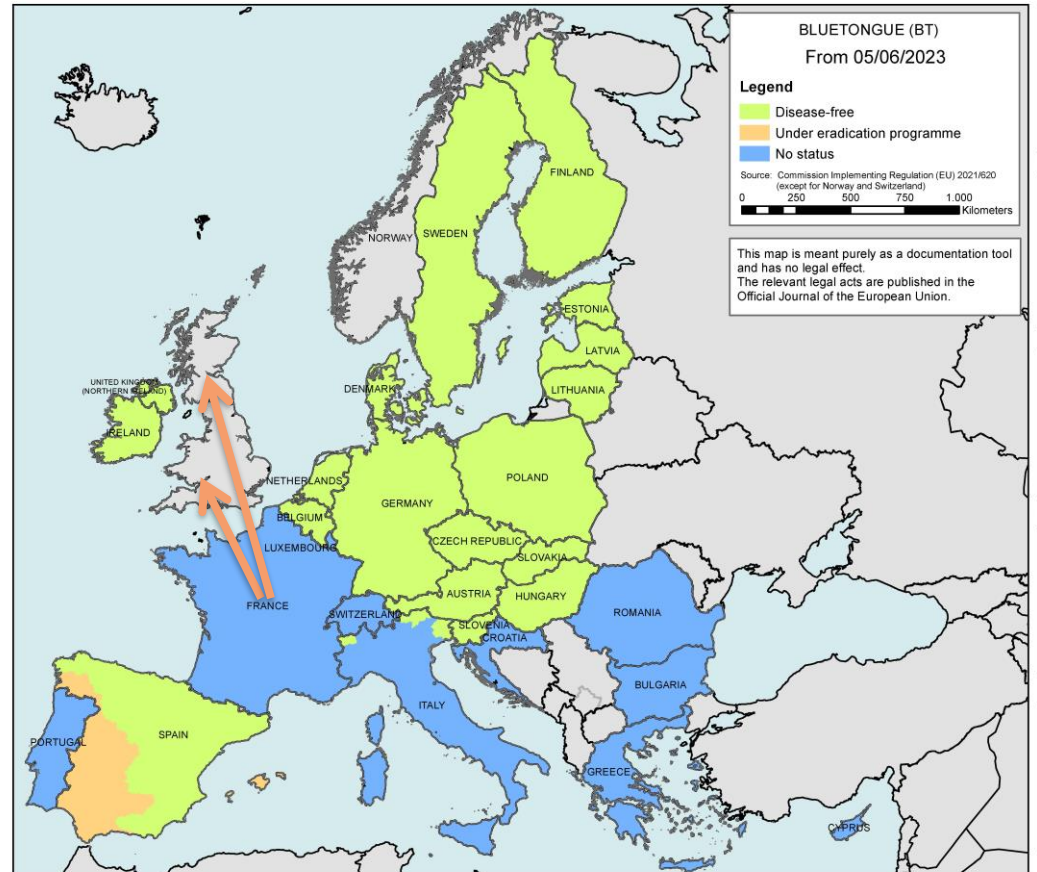
# BLUETONGUE

**2021/2022:**

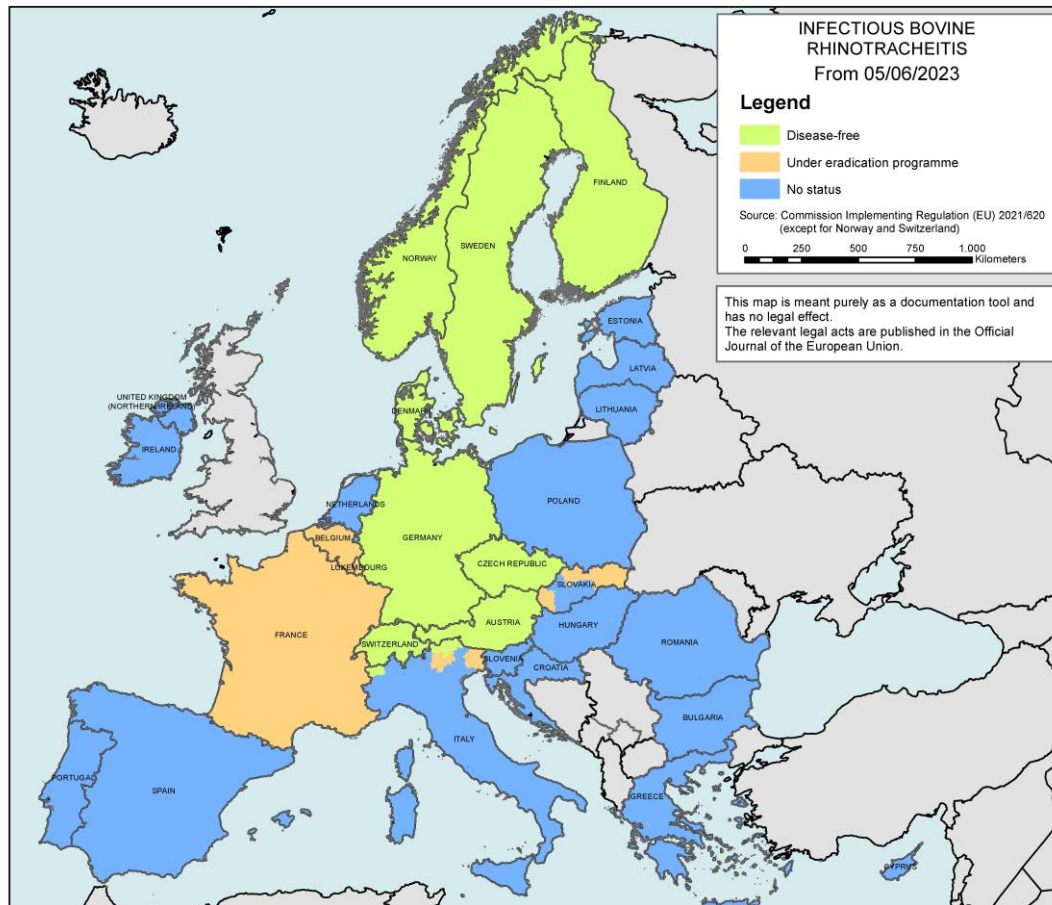
Udbrud i Tyskland

**2017:**

Kvæg importeret  
til UK fra Frankrig  
Smittet med  
Bluetongue



# IBR | EUROPA



# IBR

## UDBRUD I TYSKLAND DECEMBER 2022



Nordrhein-Westfalen



Bayern

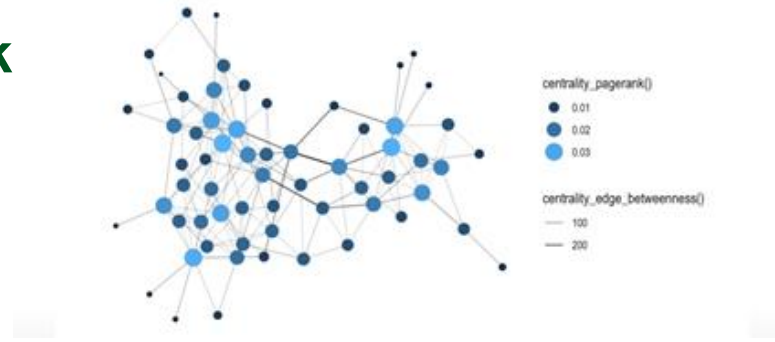
# IBR udbrud i Østrig i 2021

- **21. oktober 2021**
  - 3 kreaturer importeret fra Tyskland til mælkeleverende ejendom med 195 kreaturer i Innsbruck området
- **23. november 2021**
  - Test af alle dyr over 6 måneder
  - 132 ud af 139 positive for IBR



## ...ved et lignende udbrud i Danmark

- Epidemiologisk udredning (Erhvervet)
- Test af alle dyr (Erhvervet)
- Slagtning af alle dyr (Erhvervet)
- Rengøring og desinfektion af ejendomme eller 30 dages produktionskarantæne (Erhvervet)
- Driftstab i op til tre måneder efter slagtning af besætning (Erhvervet)



# NYLIG IMPORTSMITTE I DANMARK

BVD: Drægtige dyr antistofpositive. Skal kælte i isolation.

Infestation med oksebremselarver 2022:

Fundet tilfældigt hos dyr indført fra udlandet. Resten af dyrene blev slagtet, forhåbentligt inden spredning.

IBR 2016:

4 stk. kødkvæg fra Skotland. Opdaget i den frivillige karantæne. Alle dyr aflivet.

BVD udbrud i besætning 2010:

Import af drægtigt malkekvæg fra Holland med PI-fostre. Besætningen saneret.

# TEST OG DYRLÆGEKONTROL

Test og karantæne af dyr giver ikke garanti for, at dyret ikke er smittet !

- Test er usikre !
- Inkubationstiden kan være lang !
- Der testes kun for et fåtal af de infektioner, der kan forekomme !



# LOVKRAV VED INDFØRSEL M.H.T. BVD, IBR OG SALMONELLA

## Importbesætning

Sættes i salmonella niveau 2

## Besætninger med indført kvæg

### Mælkeleverende:

En månedlig tankprøve i 6 mdr. for IBR og i 12 mdr. for BVD efter importen.

### Ikke-mælkeleverende:

To månedlige blodprøver i 6 mdr. for IBR og i 12 mdr. for BVD udtaget på slagteriet **eller i besætningen** .



# RISIKOLISTE, LAV RISIKO

Land	Årsag, forhold i landet
Finland	
Island	
Norge	(TB)
Sverige	

# LANDE MED MODERAT TIL HØJ RISIKO

Land	Sygdomsforhold i landet
Belgien	(TB), IBR, BVD, m.m.
Frankrig	BT, (TB), IBR, BVD, m.m.
Holland	IBR, BVD, m.m.
Irland	TB, IBR, BVD, m.m.
Italien	BT, TB, Brucellose, IBR, BVD, m.m.
Letland	IBR, BVD, m.m.
Polen	(TB), IBR, BVD, m.m.
Schweiz	BT, BVD, m.m.
Spanien	BT, TB, IBR, BVD, m.m.
Storbritannien	TB, IBR, BVD, m.m.
Tyskland	BT, BVD, (IBR) m.m.
Ungarn	BT, Brucellose, IBR, BVD, m.m.
Østrig	BT, (TB), IBR, m.m.
Øvrige EU-lande	TB, Brucellose, IBR, BVD, m.m.

## Forkortelser

BT: Bluetongue

TB: Kvægtuberkulose

Brucellose: Smitsom kastning

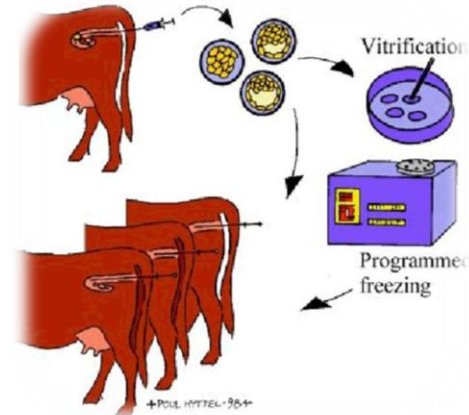
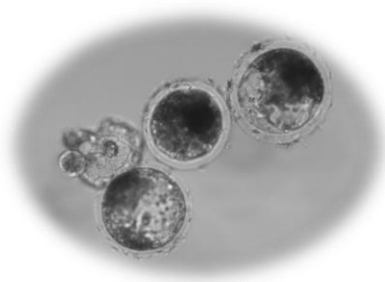
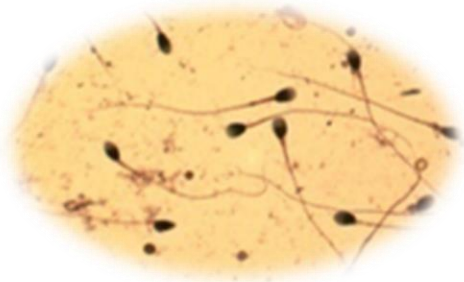
IBR: Infektøs bovin rhinotracheitis

BVD: Bovin virusdiarré

( ): Fri for pågældende sygdom, men udbrud forekommer.

# UDSÆT IKKE DIN EGEN BESÆTNING OG DANSK KVÆGBRUG FOR RISIKOEN !

Hvis du skal importere avlsmateriale, importer da sæd eller embryoner!



Billeder venligst doneret af Jan Secher, KU SUND.

# L&FS KARANTÆNEREGLER

## Karantæne i 30 dage

Isolation af det/de indførte dyr i 30 dage i en karantænestald f.eks. på en tom ejendom eller i en tom stald indtil resultaterne af nedenstående prøver foreligger.

Efter 3 uger i karantænestalden udtages:

- blodprøver til undersøgelse for:

- a. IBR-antistof
- b. BVD-virus og BVD-antistof
- c. Salmonella Dublin antistof

- Evt. foretages tuberkulintest

# EVT. TUBERKULINTEST

Hvis dyrene kommer fra følgende lande

- Frankrig
- Belgien
- Skotland
- Norditalien/Sardinien
- Polen
- Ungarn
- Østrig

# HVAD GØR L&F FOR, AT REGLERNE EFTERLEVES?

Der er reelt ikke mange sanktionsmuligheder, hvis reglerne ikke efterleves:

- Kvægerstatningsordningen
- Dyrskuedeltagelse (NY fra 2023)

# KVÆGERSTATNINGSORDNINGEN

Besætningsejeren har selv et ansvar for at sikre sig bedst muligt for at undgå smitsom sygdom i besætningen.

Herunder stilles følgende særlige krav:

- Hvis der eksporteres dyr fra besætningen, skal der benyttes eksportør / transportør, som er tilmeldt Danish Transport Standard
- L&F, Kvægs retningslinjer vedrørende import af dyr skal overholdes.

# DYRSKUEREGLER

Fra 1. januar 2024 er anbefalingen, at der kun udstilles kvæg fra bedrifter med dyr indført fra udlandet:

- hvis indførslen er foretaget inden 1. juni 2023  
og i tilfælde af indførsel efter 1. juni 2023
- hvis indførslen er foretaget fra lavrisikolande, og
- hvis de indførte dyr fra lavrisikolande har overstået krav til test og karantæne, jf. L&F, kvægs retningslinjer.



# DYRSKUEREGLER

Hvis der er dyr fra højriskolande på bedriften, som er indført efter 1. juni 2023, skal der gå mindst 12 måneder efter sidste indførte dyr har forladt bedriften, før der igen kan udstilles dyr fra bedriften på dyrskuer.

# INDFØRSEL AF FÅR OG GEDER

Erhvervets retningslinier administreres via maedi-visna/CAE Sundhedsprogrammet.

Dette skal opfattes som et generelt sundhedsprogram i.f.m. indførelse.

# ANTAL INDFØRTE FÅR OG GEDER 2022

Land	Får	Geder
Holland	56	
Tyskland	38	
Sverige	8	
Norge	4	
I alt	106	0

2021	37	12
2020	14	2

# DELTAGERE I MAEDI-VISNA/CAE PROGRAMMET

770 besætninger er med i Maedi/CAE-programmet.

I Danmark er der pt. 5717 fårebesætninger og 3032 gedebesætninger.

I alt 8749 besætninger.

Indkøb / indgang af får eller geder skal være fra besætning med samme eller højere status

Deltagere i dyrskuer skal have M3 status

# SUNDHEDSPROGRAMMETS IMPORTREGLER 1

## UDENLANDSK BESÆTNING

- Officielt sundhedscertifikat
- Supplerende veterinærattest
- Ejererklæring vedrørende import
- Eventuelt indsendes dokumentation for deltagelse i Maedi-visna/CAE Sundhedsprogram fra importland

# SUNDHEDSPROGRAMMETS IMPORTREGLER 2

3 måneders isolation på et CHR-nr., hvor der ikke findes andre får/geder

**STATUS: "ISOLERET" (UKENDT)**

- Ved isolation på egen ejendom suspenderes ejendommens status.
- Ejer- og dyrlægeerklæring vedrørende isolationsperiode
- Blodprøver for Maedi-visna/CAE og Border disease

# SUNDHEDSPROGRAMMETS IMPORTREGLER 3

12 måneders midlertidig status eller

9 måneders midlertidig status ved sammenføring af importerede dyr med egne hundyr i isolationsperioden

## **STATUS: MIDLERTIDIG STATUS**

- Ejer- og dyrlægeerklæring vedrørende sundhedstilstand
- Evt. manglende blodprøver for Maedi-visna/CAE og Border disease

# SUNDHEDSPROGRAMMETS IMPORTREGLER 4

Erklæringer og blodprøver godkendte

**STATUS: M3 (eller M1/M2)**