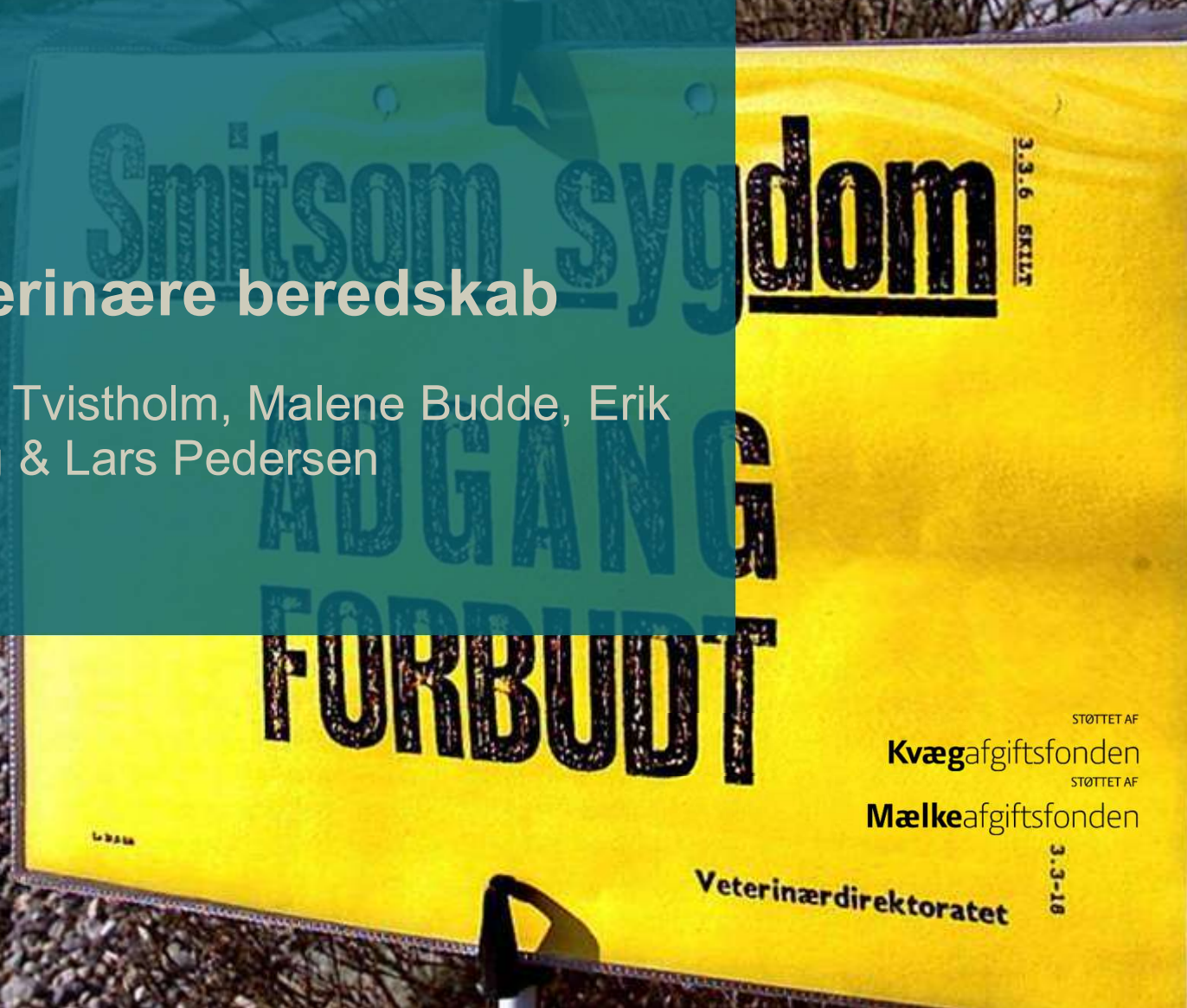


Det veterinære beredskab

Ved Betina Tvistholm, Malene Budde, Erik Rattenborg & Lars Pedersen

2024



Hvorfor er det veterinære beredskab vigtigt?

- Dansk kvægbrug er fri for mange af de betydende smitsomme kvægsygdomme, der stadig hærger Europa.
- Spredning af disse sygdomme kan være problematisk for virksomheder, eksporten og ødelæggende for den enkelte bedrift.
- Fortsat bekæmpelse af smitsomme sygdomme holder Danmark i førersædet.

Kvægbrugets veterinære beredskab

Beredskabsudvalg



SEGES
INNOVATION



Betina Tvistholm



Erik Rattenborg



Lars Pedersen



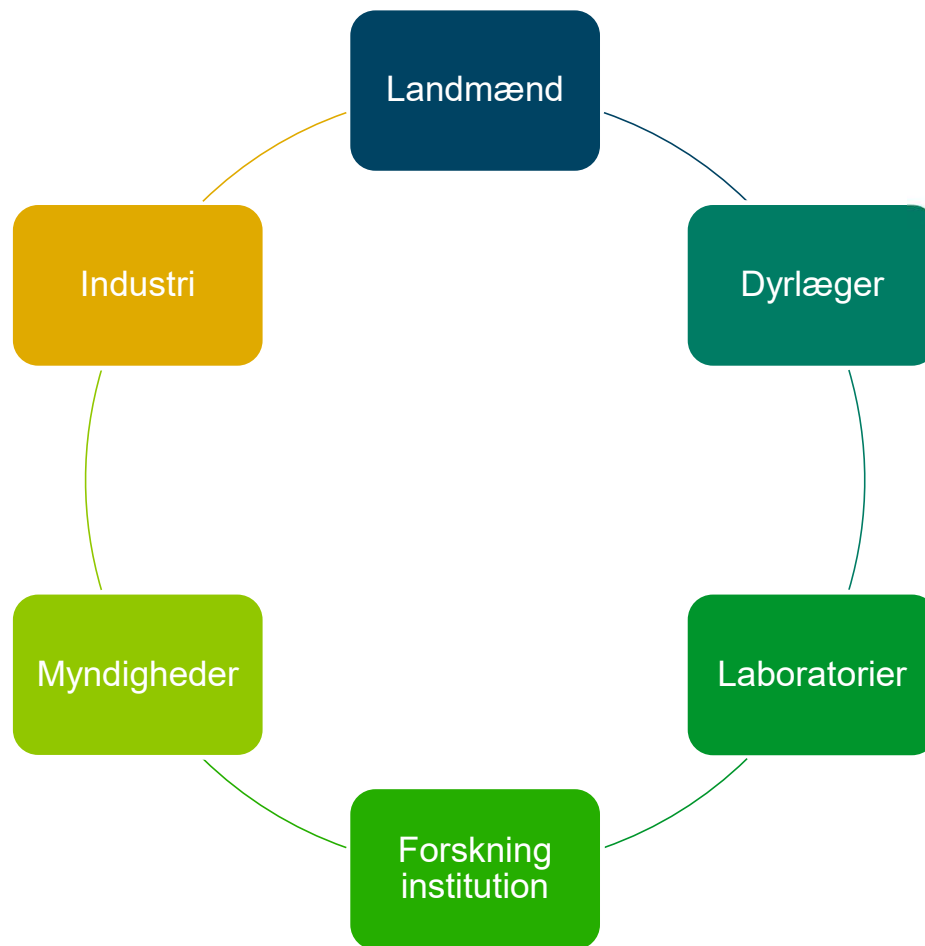
Malene Budde

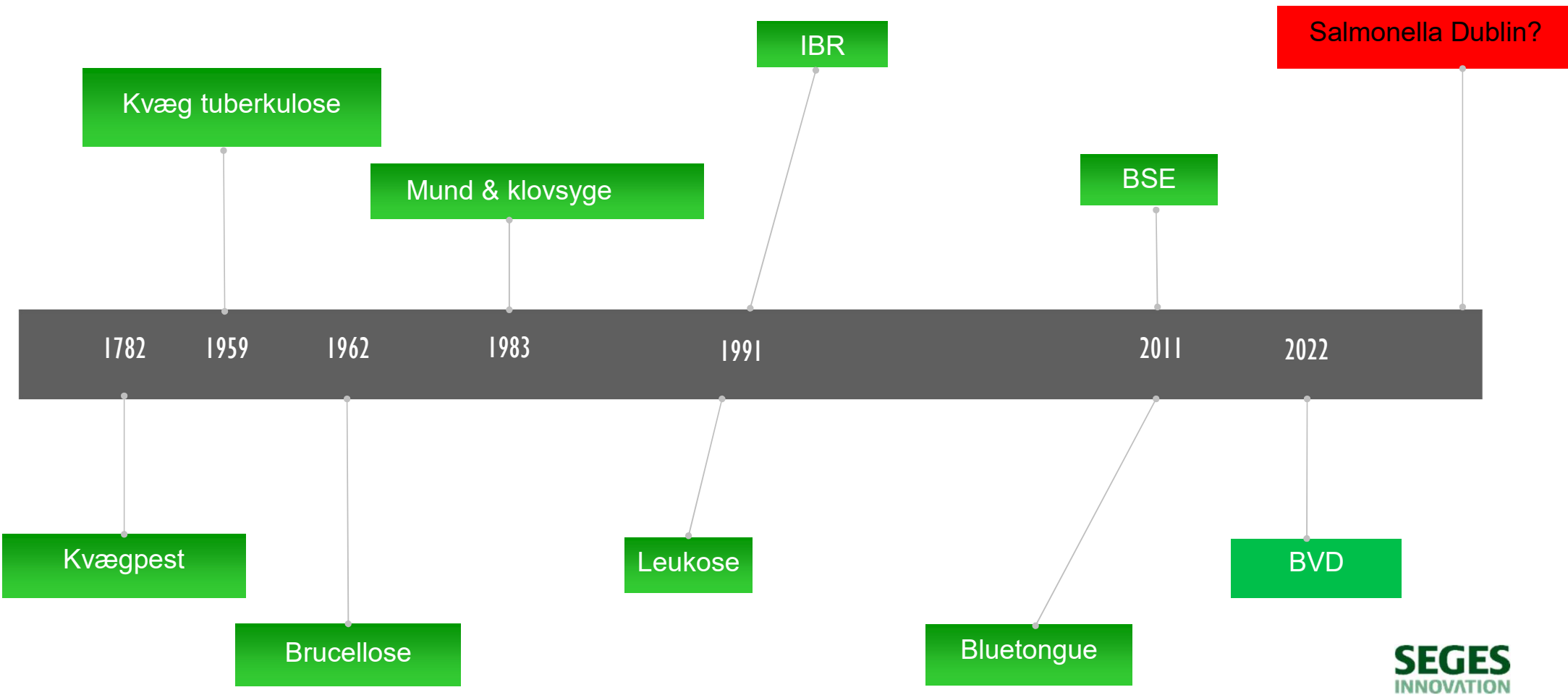


Lene Trier

SEGES
INNOVATION

Aktører ved smitsomme kvægsygdomme





Alarm Alarm !!!



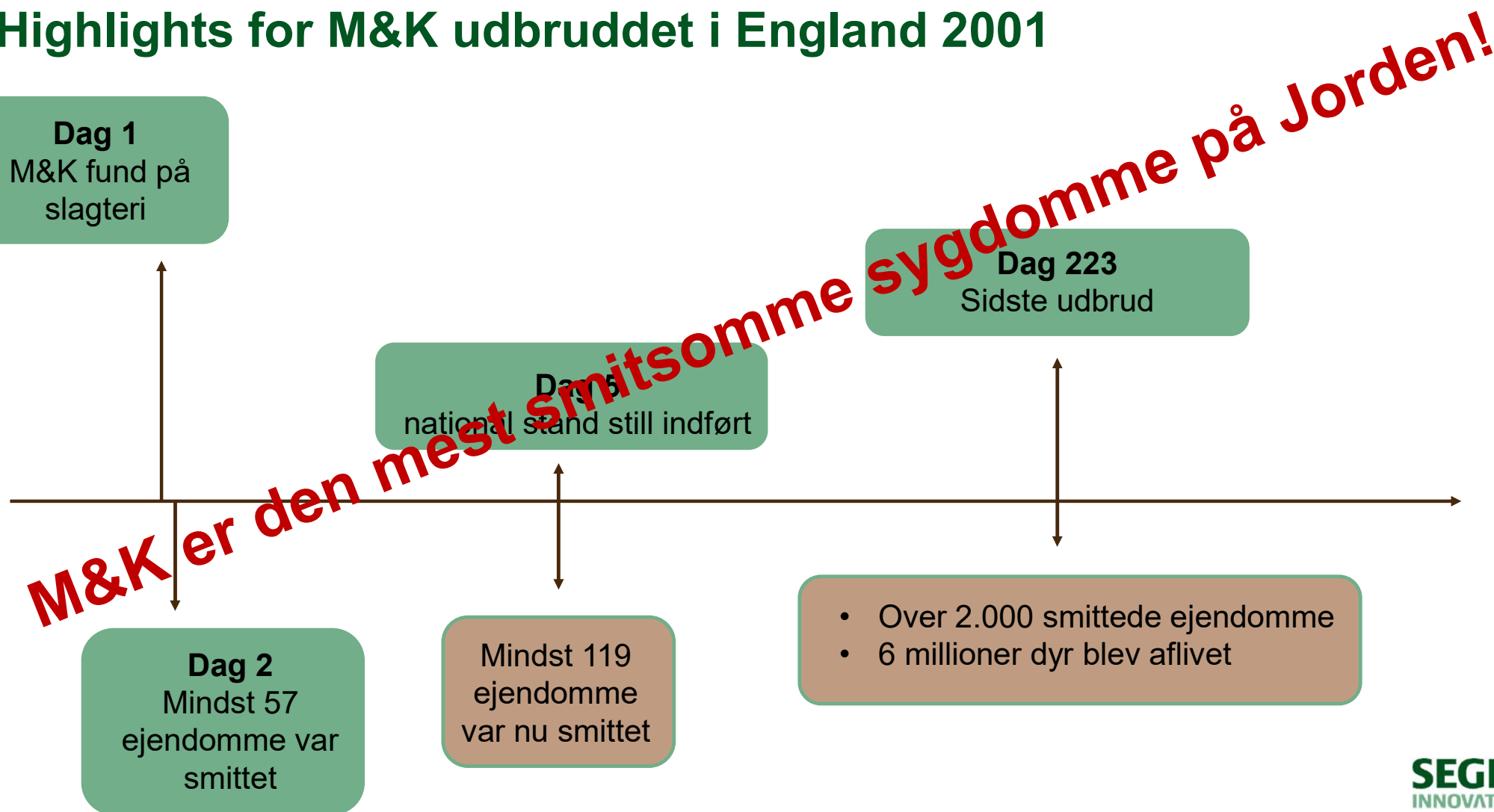
SEGES
INNOVATION



Alarm Alarm !!!



Highlights for M&K udbruddet i England 2001



SEGES' Rolle

- Landmandskontakt
- Interessentkontakt
- Den nationale ekspertgruppe for M&K
- Smittebeskyttelsesforanstaltninger
- Administration af kvægerstatningsordning



Overvågning

Passiv
overvågning

Landmænd,
medarbejder,
dyrlæger

Aktiv
overvågning

Blodprøver,
tankmælk,
aborter, vektor,
slagteri

Anmeldepligt – ved mistanke

- Alle der holder dyr skal **straks** tilkalde en dyrlæge hvis et dyr mistænkes for at være angrebet af en anmeldepligtig sygdom



Anmeldepligtige sygdomme

Hvordan skal jeg som dyrlæge håndtere mistanken?



Kvæg

Som dyrlæge har du pligt¹ til at holde dig orienteret om anmeldepligtige sygdomme, og sikre at Fødevarestyrelsen bliver korrekt informeret ved mistanke om liste 1 sygdomme eller ved at udtage og indsende prøver for mistanke om liste 2 sygdomme, som sendes til det nationale reference laboratorium SSL.

Liste 1*

- Mund- og klovsyge (MKS)
- Bluetongue (BT)
- Infektios bovin rhinotracheitis/infektios pustuløs vulvovaginitis (IBR/IPV)
- Lumpy skin disease (LSD)
- Bovin Spongiform Encephalopati (BSE)
- Bovin virusdiarré (BVD)

Ved mistanke om sygdommene i liste 1, skal du kontakte Fødevarestyrelsen straks.

Udtagelse af disse prøver skal ske efter aftale med Fødevarestyrelsen.

Liste 2*

- Salmonellose

Du skal udtage og indsende prøverne til DK-VET ved mistanke om sygdommene i liste 2.

Indsendelsesblanketter til prøvemateriale for anmeldepligtige sygdomme kan findes på:

<https://www.vetssi.dk/revirer-analyser>



Ministeriet for Fødevarer,
Landbrug og Fiskeri
Fødevarestyrelsen

Kontakt Fødevarestyrelsen på tlf. [7227 6900](tel:72276900)

Uden for åbningstid og indtil kl. 20.00 kontaktes veterinærvagten på tlf. [7012 1800](tel:70121800)
Hvis du har spørgsmål, er du altid velkommen til at kontakte os.

Overvågning for smitsomme kvægsygdomme

SEGES gennemfører den lovomfattede overvågning for

- infektiøs bovin rhinotracheitis (IBR),
- bovin virusdiarré (BVD),
- Salmonella Dublin og
- B-streptokokker.

I f.eks. BVD-bekendtgørelsen står:

§ 5. Mejerierne skal udtage leverandørmælkeprøver fra alle mælkeleverende besætninger til undersøgelse for antistoffer mod BVD-virus efter et overvågningsprogram godkendt af Fødevarestyrelsen

§ 6. Slagterierne skal udtage en slagteblodprøve fra alle ikke-mælkeleverende besætninger, der har leveret dyr til slagtning til undersøgelse for antistoffer mod BVD-virus efter et overvågningsprogram godkendt af Fødevarestyrelsen

Desværre betaler Fødevarestyrelsen ikke !

Prøveindsamling til overvågning

Tankmælk: Alle malkekvægbesætninger

Antistoffer

- 4 gange årligt (BVD, Salmonella Dublin)
- 1 gang årligt (IBR)

Bakterier (PCR)

- 2 gange årligt (B-streptokokker, m.m.)

Blodprøver af slagtedyr: Ikke-mælkeleverende besætninger

Antistoffer

IT baseret udpegning til blodprøveindsamling for IBR, BVD og Salm. Dublin i henhold til lovgivningen.

Antal undersøgte besætninger 2023 (ca.)

Tankmælksprøver

Kvægsygdом	Antal besætninger
BVD	2.300
IBR	2.250
Salmonella Dublin	2.300
B-streptokokker	2.300

Slagteblodprøver

Kvægsygdом	Antal besætninger
BVD	7.700
IBR	7.400
Salmonella Dublin	8.500

Antal undersøgte prøver 2023 (ca.)

Kvægsygdom	Antal analyser i alt
BVD	
Blod, slagtedy	18.000
Tankmælk	10.000
IBR	
Blod, slagtedy	10.000
Tankmælk	2.300
Salmonella Dublin	
Blod, slagtedy	14.000
Tankmælk	14.500
B-streptokokker	
Tankmælk	6.700

B

V

D

D



31. januar 2024
konfirmeret tilfælde i
Nordvesttyskland

d

SEGES' Rolle

- Smitteopsporing og planlægning af prøveudtagning
- Udpegning af dyr (test og aflivning)
- Handlingsplan og smittebeskyttende foranstaltninger
- Betaling
- Fritestning
- Løbende afrapportering til myndighederne

Truslerne om smitsomme kvægsygdomme fra udlandet

Indførsel af levende kvæg

Indirekte smitte, f.eks.:

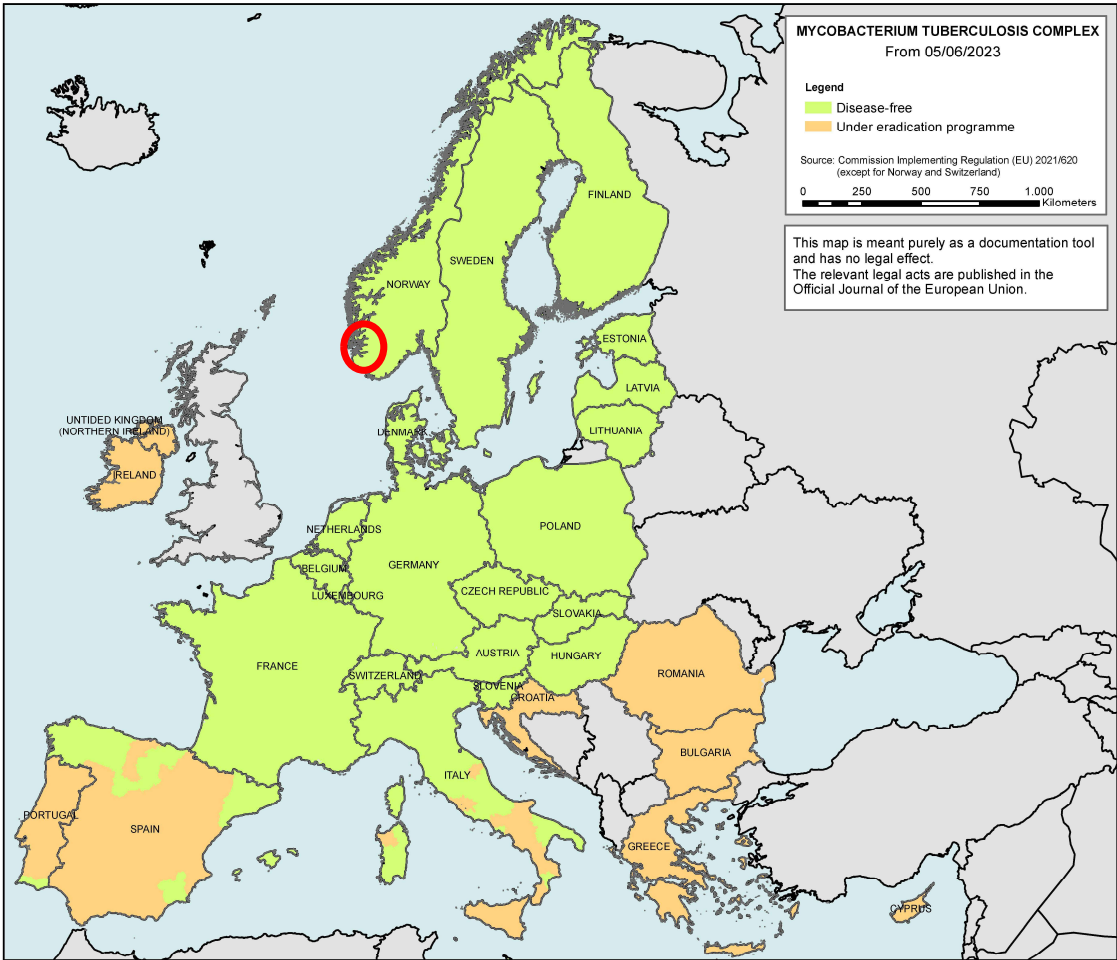
- klovbeskærere
- dyrlæger
- servicepersonale
- sæd, foder, m.v.
- besøgende
- alt muligt andet



Hvorfor er kontaktbegrænsning vigtig?

- Der indføres 100-300 stk. kvæg årligt!
- Indirekte smitte er af **ukendt** omfang og betydning !

Kvægtuberkulose I Europa



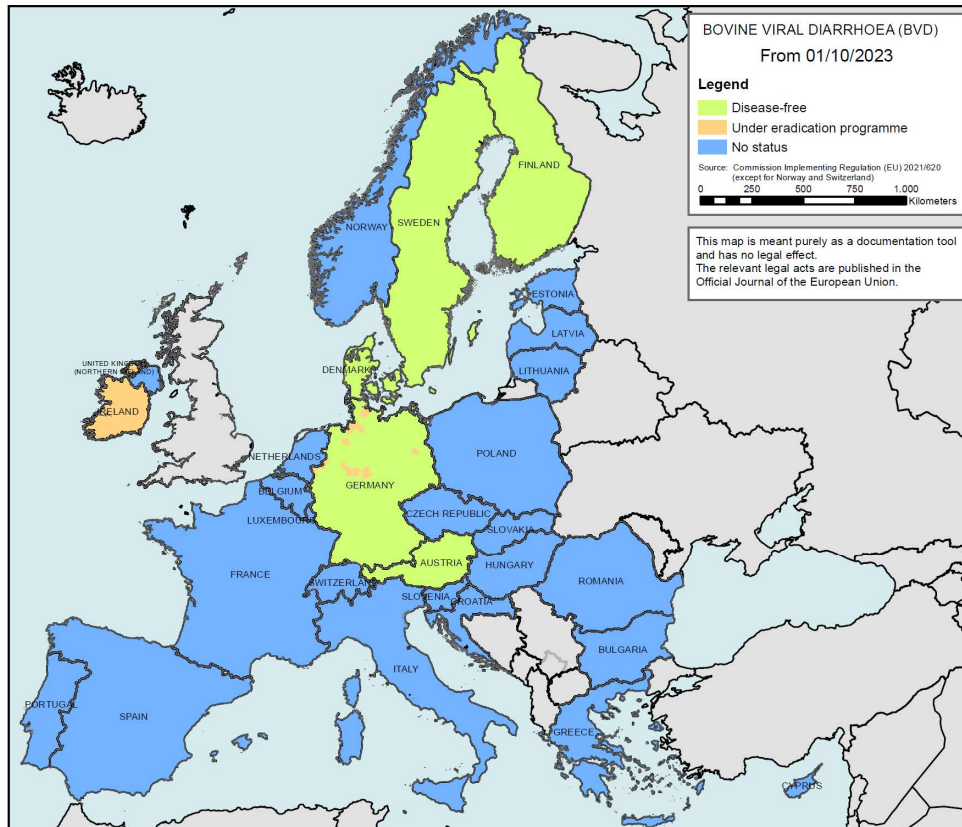
Udbrud af kvægtuberkulose i Norge 2022/2023

- 3. november 2022. Ung ko slagtet. Ingen særlige symptomer før slagting bortset fra dårlig mælkeproduktion efter kælvning. Mistanke om tuberkulose på slagteriet blev bekræftet på laboratoriet.
- Hele besætningen på 104 kreaturer aflivet p.g.a. udbredt smitte.
- Langvaring udredning af flere kontaktbesætninger
- En kontaktbesætning aflivet
- Mindst 6 personer smittet bl.a. slagteriarbejdere

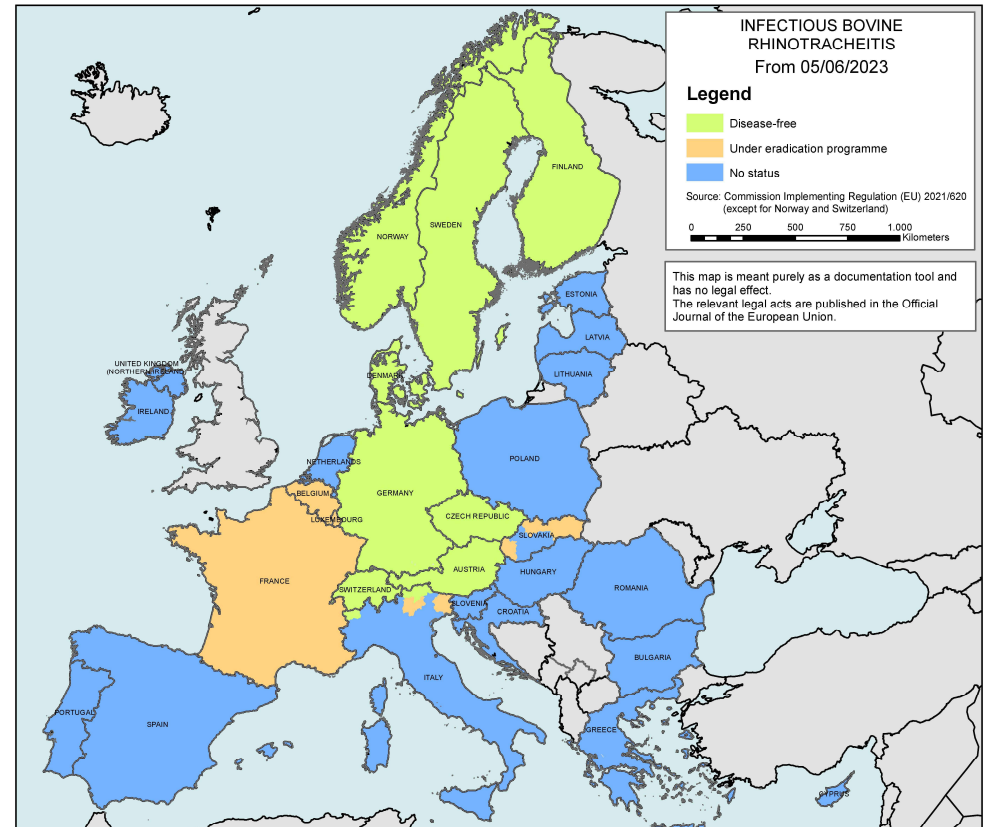
Oprindelsen til smitten er fortsat ukendt.

Norge har fri status for kvægtuberkulose. Forrige udbrud var i 1986.

BVD i Europa



IBR i Europa



Risikoliste

Lav risiko

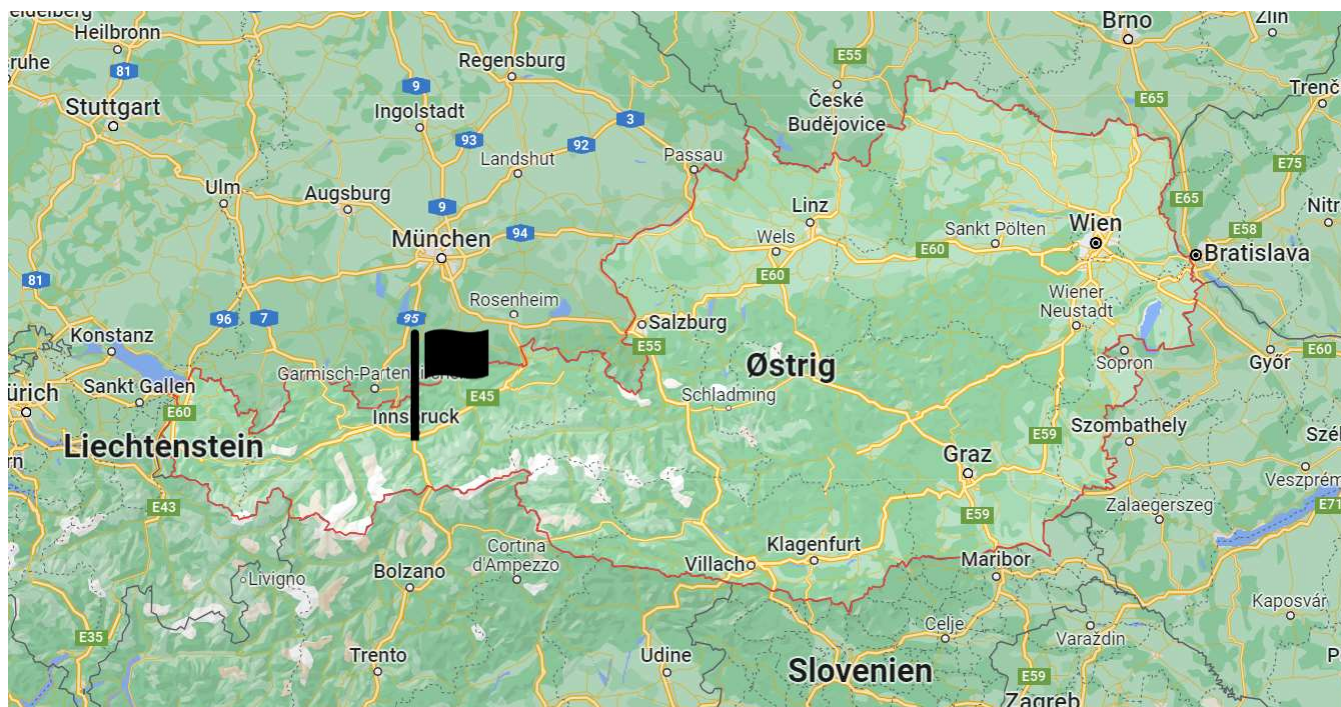
Land
Finland
Island
Norge
Sverige

Høj risiko

Land
Belgien
Frankrig
Holland
Irland
Italien
Letland
Polen
Schweiz
Spanien
Storbritannien
Tyskland
Ungarn
Østrig
Øvrige EU-lande

IBR udbrud i Østrig i 2021

- **21. oktober 2021**
 - 3 kreaturer importeret fra Tyskland til mælkeleverende ejendom med 195 kreaturer i Innsbruck området
- **23. november 2021**
 - Test af alle dyr over 6 måneder
 - 132 ud af 139 positive for IBR



Konsekvens for erhvervet...

...ved et lignende udbrud i Danmark



- Epidemiologisk udredning
- Test af alle dyr
- Slagtning af alle dyr
- Rengøring og desinfektion af ejendomme eller 30 dages produktionskarantæne
- Driftstab i op til tre måneder efter slagtning af besætning
- Afrapportering til myndighederne

Bluetongue – en reel risiko





Bluetonguevirus (BTV) serotype 3 Mitteleuropa

Holland fra 6. september 2023:

- Ca. 6.000 rapporterede tilfælde (får, kvæg, geder, lama)

Belgien fra 29. september:

- Ukendt antal tilfælde (får, ?)

Tyskland fra 12. oktober:

- 39 rapporterede tilfælde (får, kvæg)

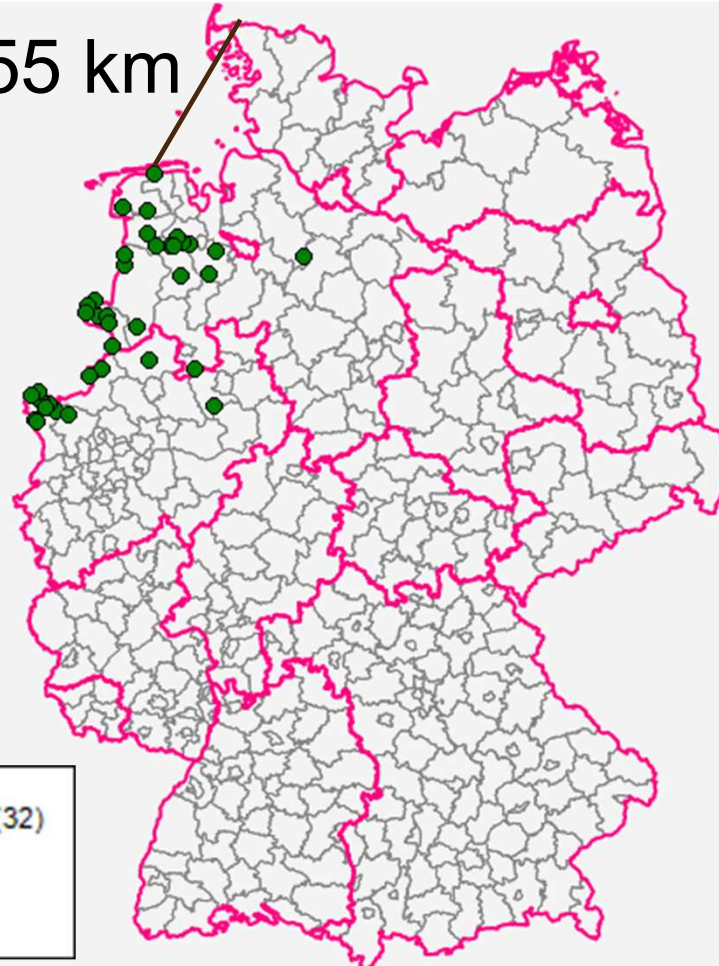
England fra 11. november:

- 99 rapporterede tilfælde (kvæg, får)

Bluetongue i Holland



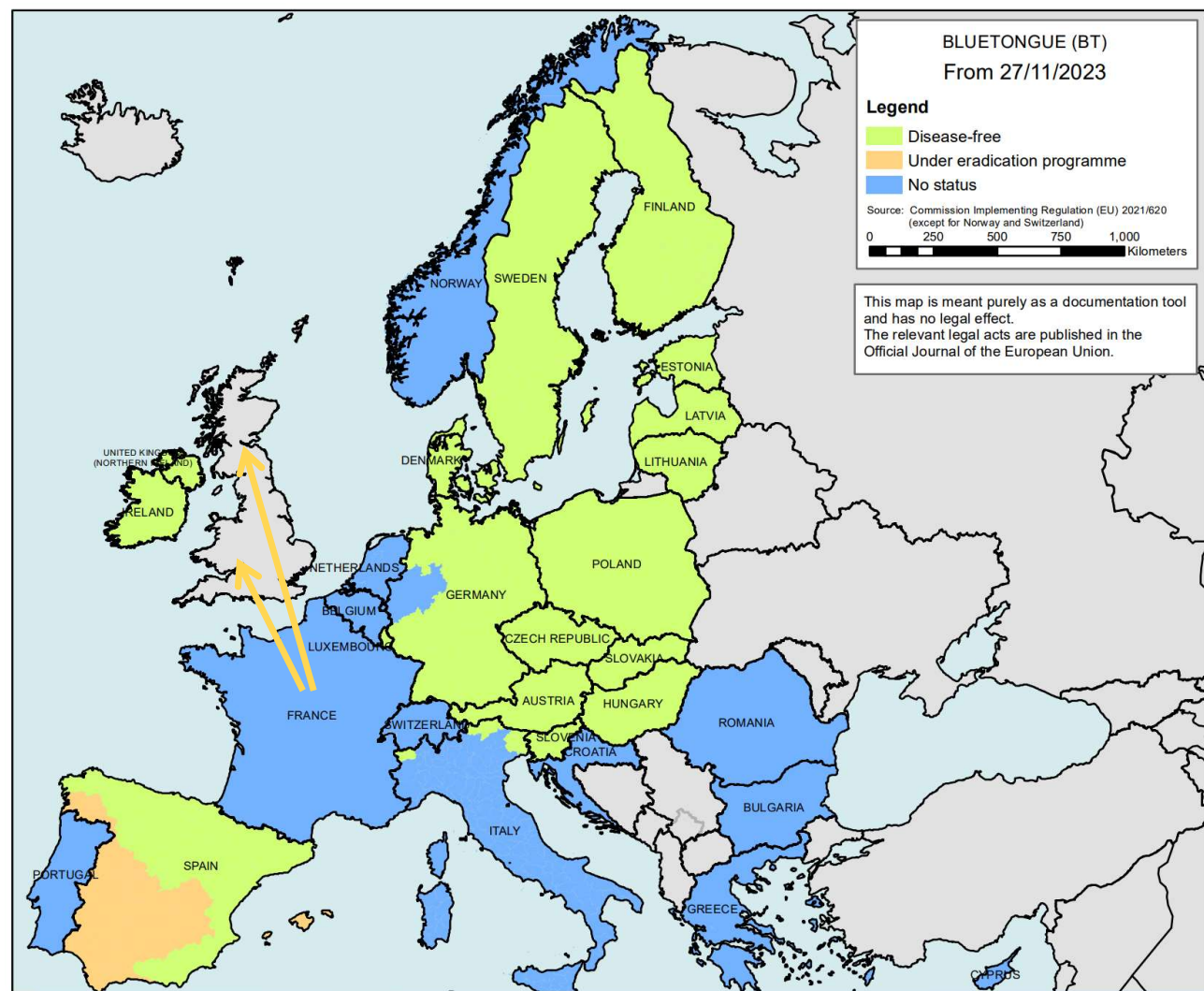
155 km



© Friedrich-Loeffler-Institut

Bluetonguestatus

- **2023/2024:**
- Nye udbrud i Holland,
- Tyskland, Belgien,
- England
- **2017:**
- Kvæg importeret
- til UK fra Frankrig
- smittet med
- bluetongue



Risiko for Danmark i 2024

Der er pt. ingen vaccine tilgængelig mod BTV 3. Risikoen for spredning til Danmark i sensommeren / efteråret 2024 er høj, men afhænger af genopblussen i Mitteleuropa.

Salmonella Dublin



Hvorfor bekæmpelsesprogram for Salmonella Dublin?

- Salmonella koster erhvervet 130 mill. årligt
 - Mere sygdom i smittede besætninger
 - Lavere produktion
- Risiko for smitte til nabobesætninger.
- Risiko for smitte af medarbejdere i besætningen
- Risiko for at videreføre Salmonella til fødevarer



Salmonella Dublin – en alvorlig zoonose

- 10-50 tilfælde årligt
- Blodforgiftning
- Svært at behandle
- Høj grad af indlæggelse blandt konstaterede tilfælde
- Høj dødelighed
- Kan relateres til dansk kvæg



Oplysningspligt

- Dem, der aftager produkter - mejeri og slagteri
 - Fødevarekædeoplysning skal opdateres, hvis besætning kommer under offentligt tilsyn
 - Rækkefølge for afhentning
 - Afsætning af produkter
- Øvrige med kontakt til besætningen
 - Dyrlæge, inseminør, klovbeskærer, serviceteknikere, mv.
 - Naboer

Kvægbrugets veterinære beredskab

Fredstid:

- Overvågning
- Administration
- Trusselsbilleder
- Information
- Øvelser
- Uddannelse
- Saneringsprogrammer og rådgivning
- Kontakt til interessenter
- Kontakt til besætningsejer ved mistanker

Udbrud af smitsom kvægsygdom:

- Højeste alarm beredskab
- Kontakt til landmænd
- Kontakt til interessenter
- Ekspertgrupper
- Kvægerstatningsordningen
- Information om situationen
- Bekæmpelse

Spørgsmål?

