

Se videoen ”Kom godt i gang med Salmonella-analysen i DMS”

Kvægafgiftslæge Betina B. Tvistholm har lavet en kort gennemgang af Salmonella analysen i DMS og gennemgår bl.a. hvordan man kan bruge den til at analysere tankmælksprøver og enkeltdyrsprøver.

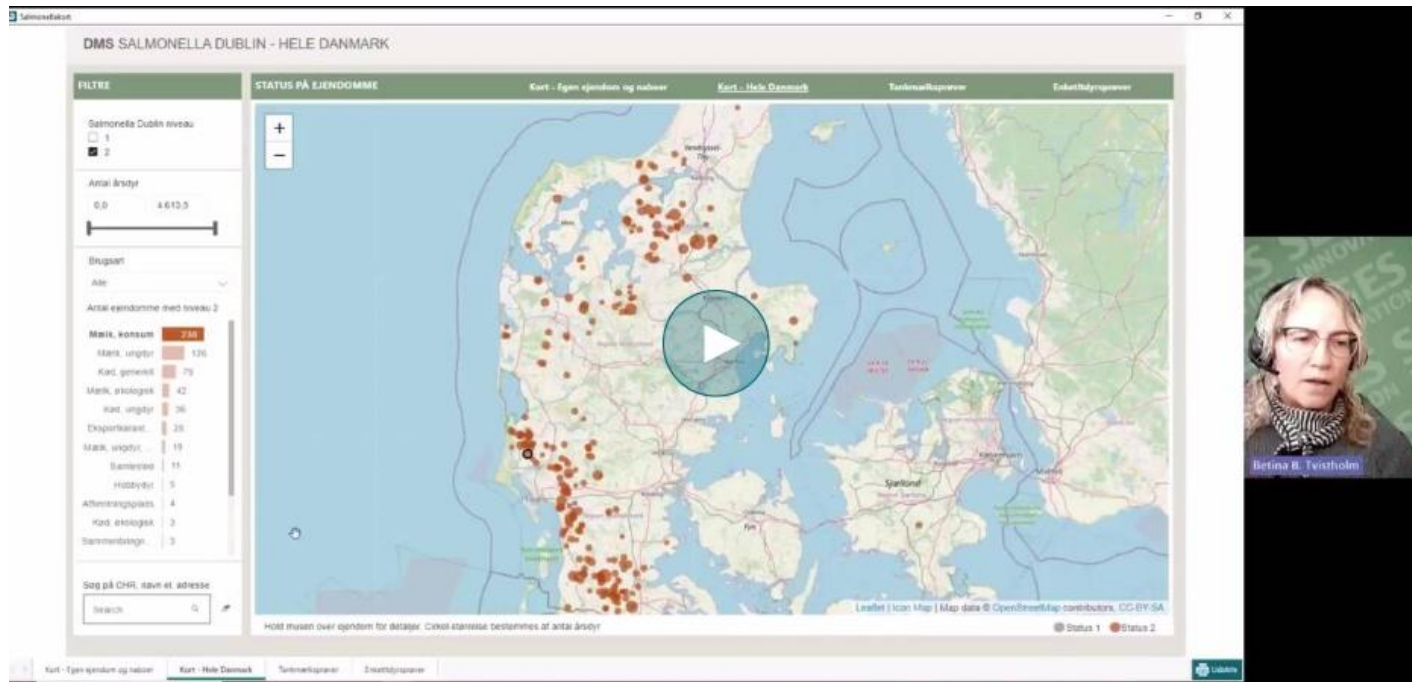
Se filmen [her](#)

STØTTET AF

Kvægafgiftsfonden

STØTTET AF

Mælkeafgiftsfonden



Betina B. Tvistholm