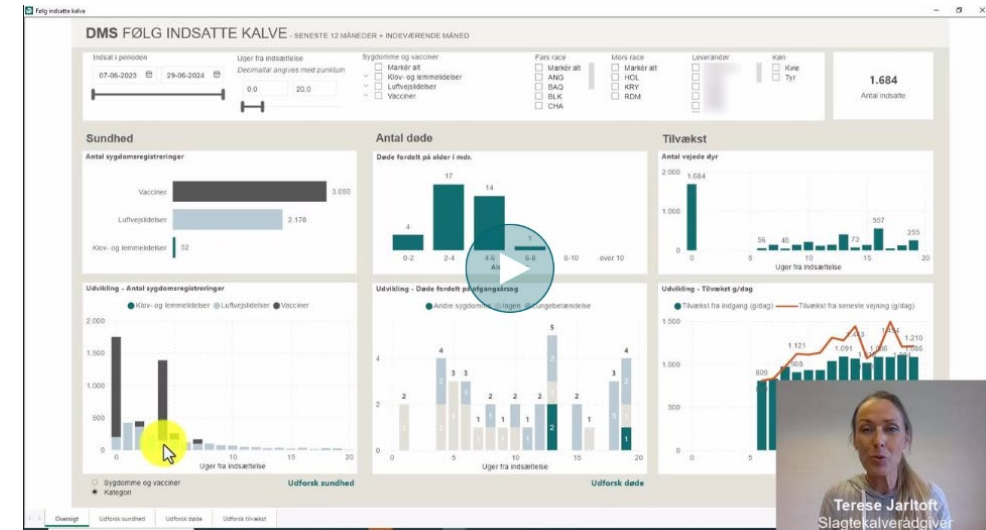


Se videoen ” Ny analyseudskrift i DMS: ”Følg indsatte kalve”” på [SEGES.TV](https://www.seges.tv): DMS analyse kan følge og analysere indsatte slagtekalve - SEGES TV

Af *Terese Jarltoft*, kalve- og slagtekalverådgiver

Denne nye analyseudskrift i DMS, giver dig som slagtekalveproducent mulighed for at følge dine indsatte kalve i en angivet periode efter indsættelse ift. sundhed og tilvækst. I analyseudskriften kan du angive en specifik indsættelsesperiode, angive hvor mange uger efter indsættelse du vil følge kalvene (fx antallet af uger kalvene går i indsættelsesstalden) og du kan sortere efter farrace, morrace, køn, hold og leverandører.

Jeg har sammen med SEGES lavet en lille video, hvor du kan se hvor du finder denne analyseudskrift samt hvordan den kan anvendes.



Hvis du ikke kan få adgang til videoen, kan du kontakte SEGES Innovation P/S. Videoen er dokumenteret på [SEGES.TV](https://www.seges.tv) og i projektets arkiv.