

Bluetongue i Danmark. Efterår 2024

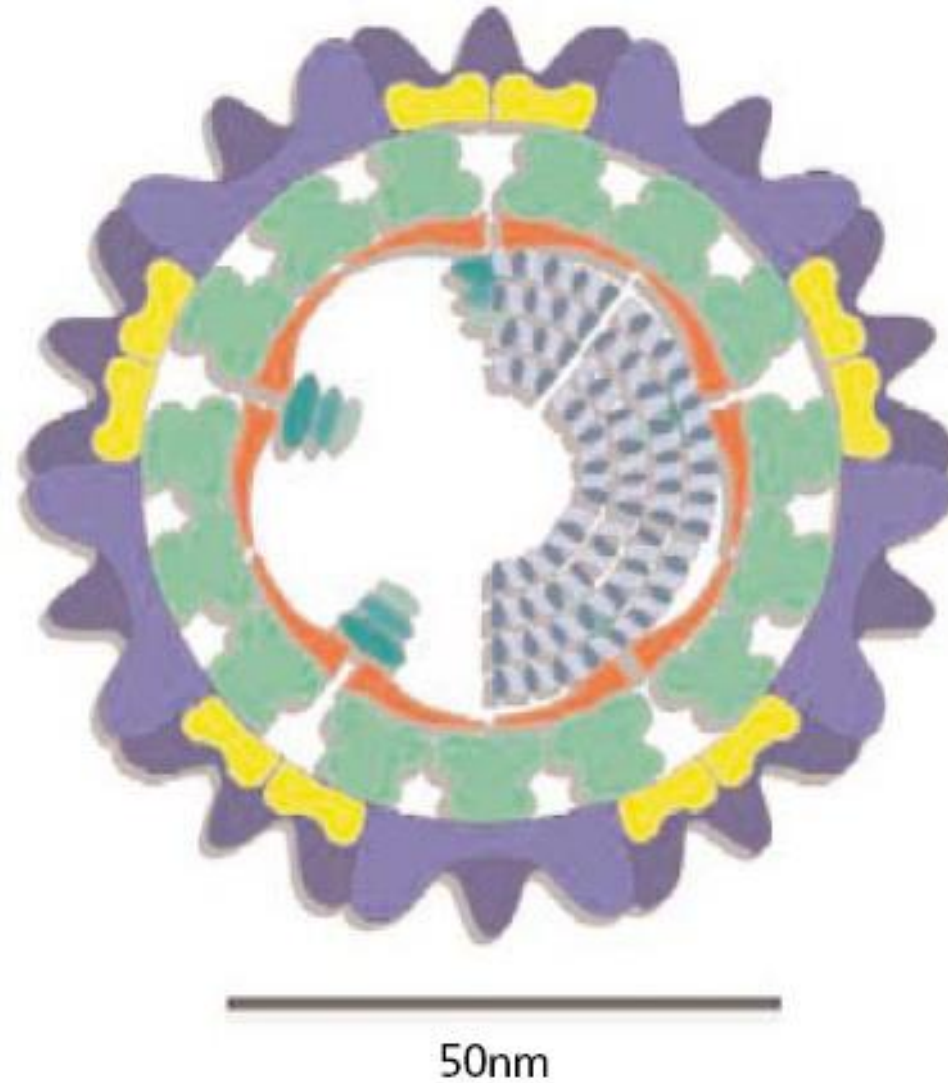
Erik Rattenborg
Dyrlæge, Ph.d.
SEGES Innovation

STØTTET AF

STØTTET AF

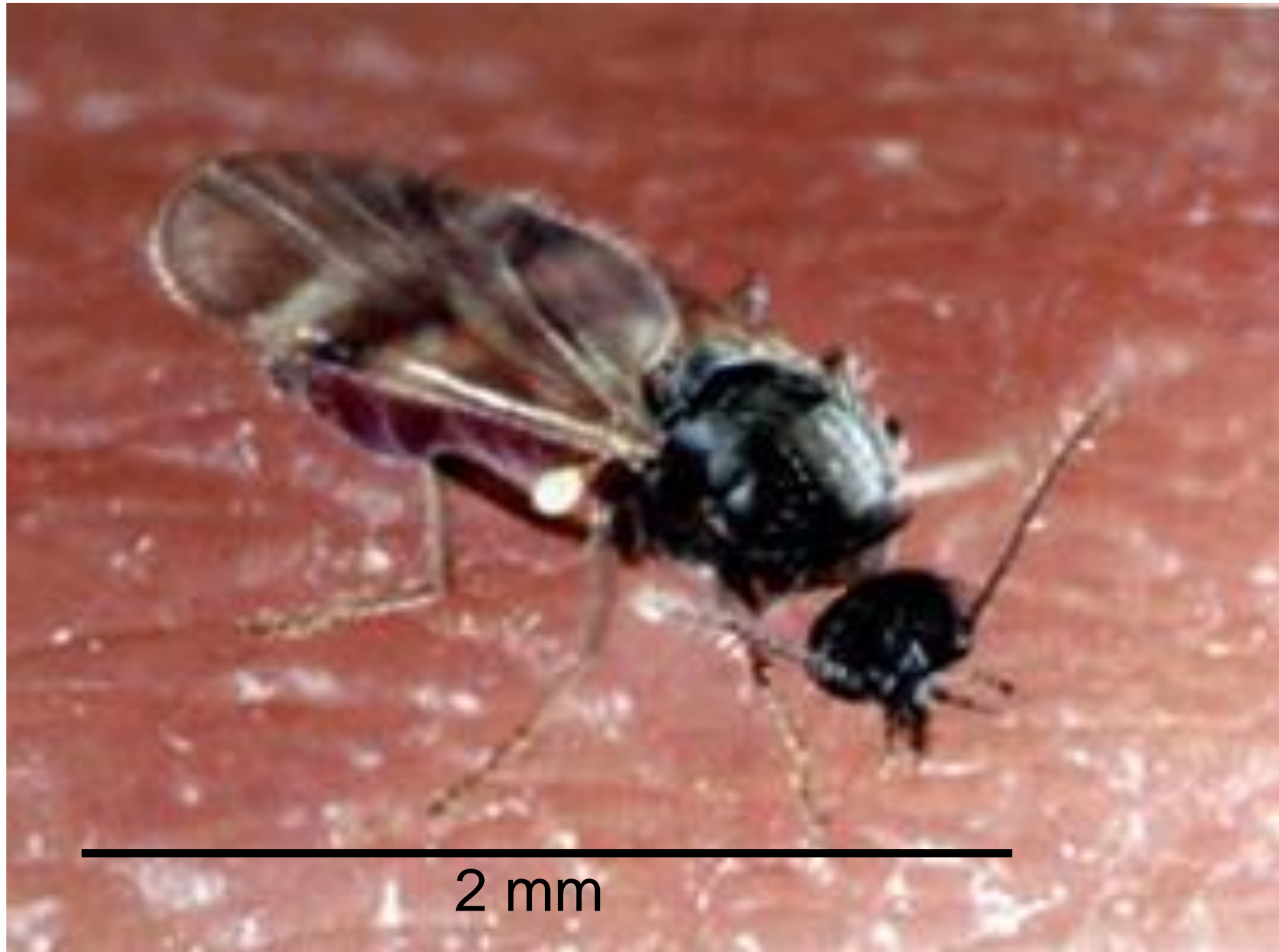
Mælkeafgiftsfonden **Kvæg**afgiftsfonden

Bluetonguevirus

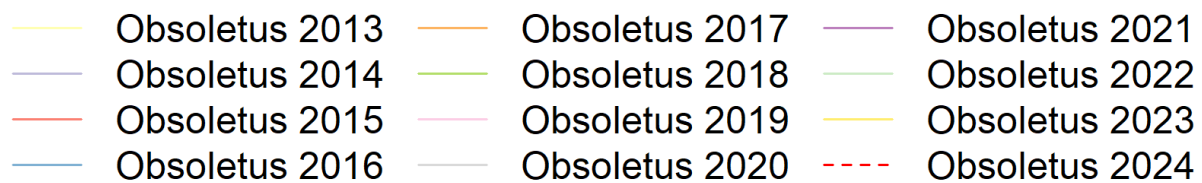
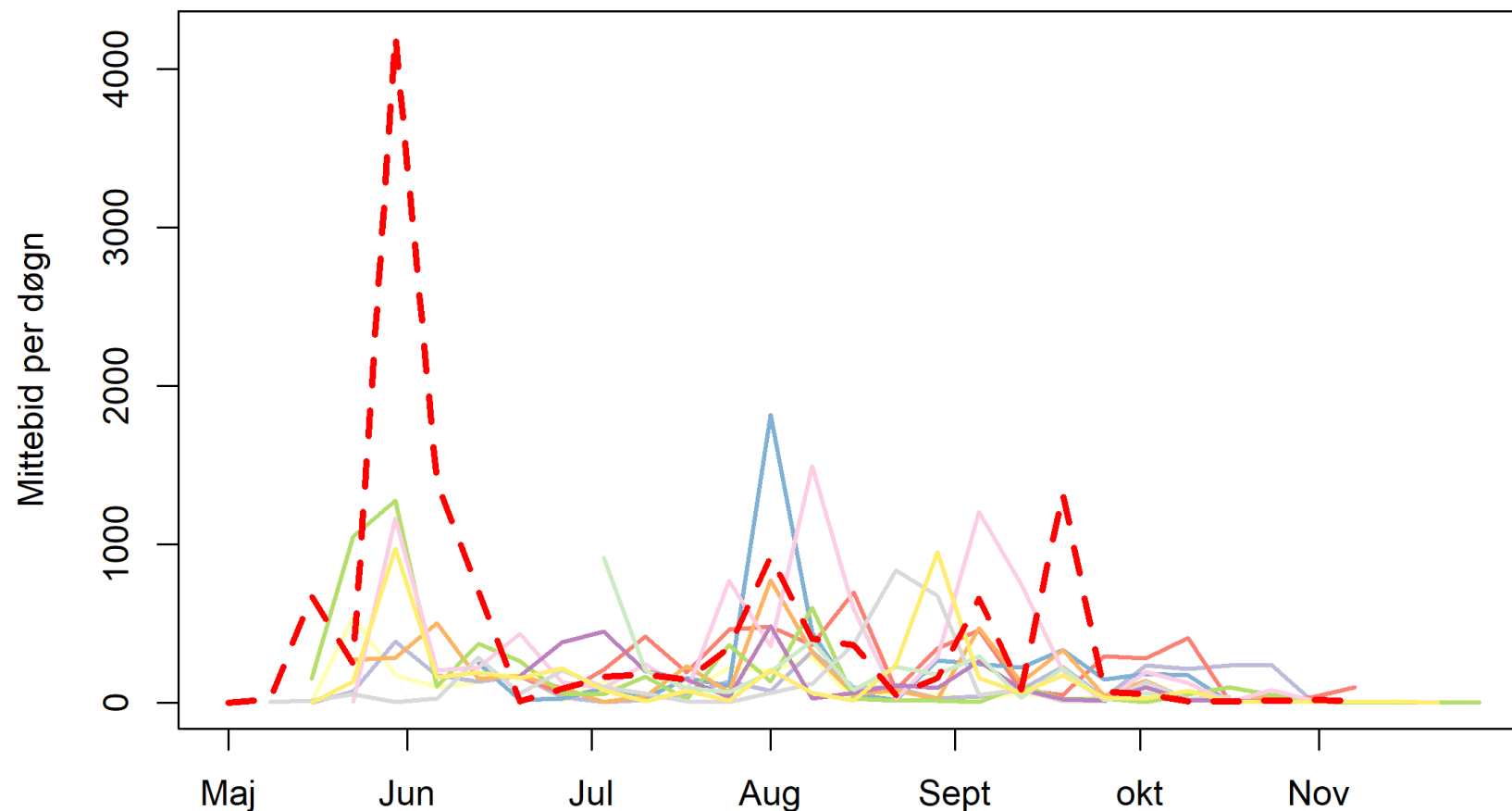


Hvad er bluetongue

- EU liste C sygdom (tidl. A sygdom)
- Anmeldepligtig
- Virussygdom
- Serotype 3 udbrud i Nordvesteuropa.
Først konstateret i Holland 6. sept. 2023
- Smitter drøvtyggere (kvæg, får, ged, hjort)
- Overføres med mitter (Culicoides spp.)
 - Dyrene smitter ikke hinanden
 - Mitterne smitter ikke hinanden
- Får er mest følsomme for sygdom



Mitteforekomst i Danmark. Kilde: myggetal.dk



Bluetongue virusudvikling og viræmi

Mitter

- Fra optagelse i mitte til mulig overførelse: 6-8 døgn (eller længere ved lave temperaturer). Minimum temperatur 11-13°C.

Virus i blodet i drøvtyggere

- Kvæg: gns. 35 dage (maks. 50-(60) dage)
- Får: gns. 18 dage (maks. 28-(47) dage)
- Ged: 25 dage (maks. 29-(32) dage)

Symptomer, kvæg

- Feber
- Øjenbetændelse
- Flåd fra øjne, næse, mund
- Sår i mund og næse-region
- Halthed
- Yversår
- Hævelser i hovedet
- Blå tunge



(pict: dap Visdonk)











Forebyggelse og behandling

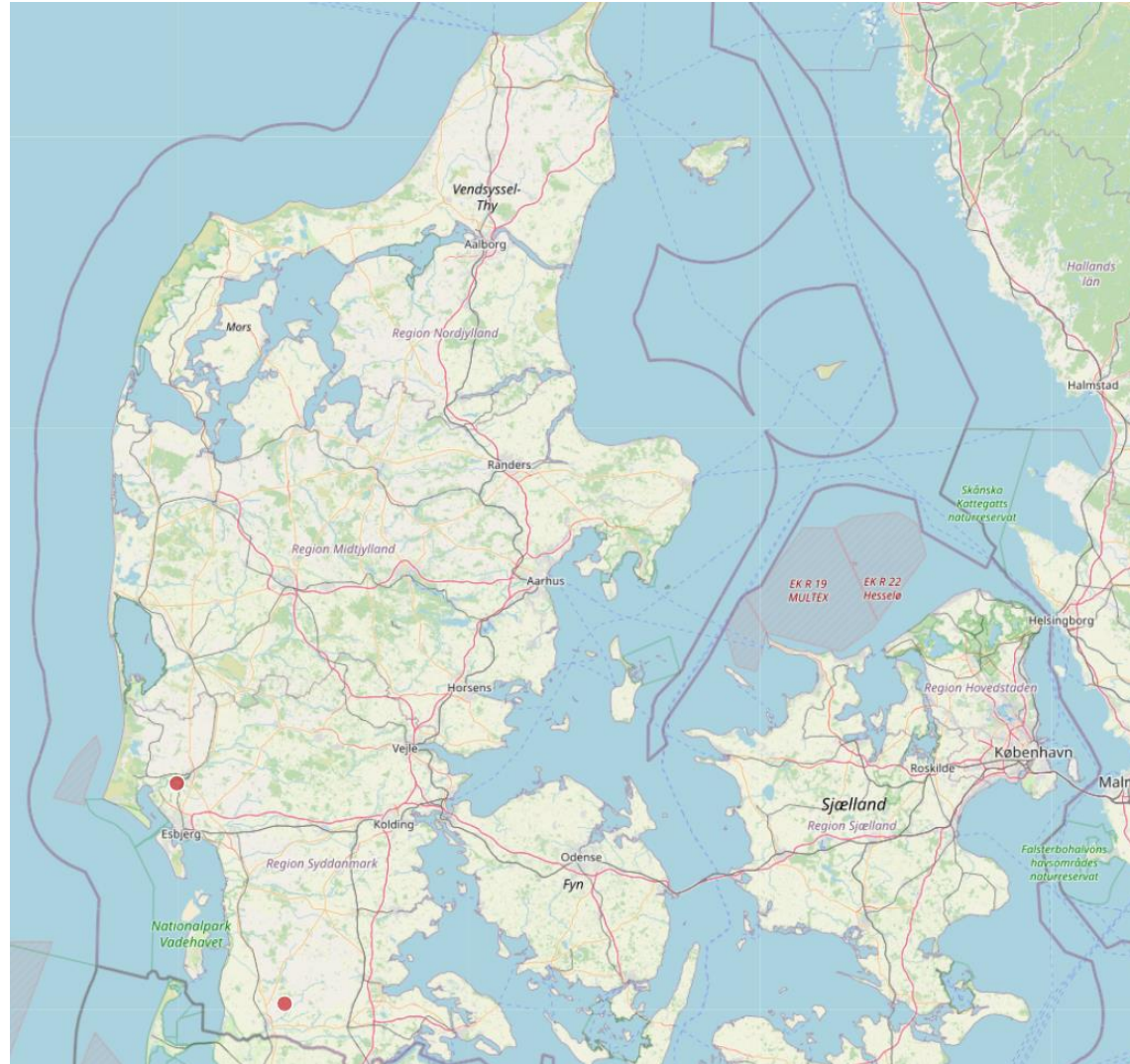
Forebyggelse

- Vaccination (typespecifik)
- Undgå mitteangreb:
 - Tag dyrene på stald i skumringen og om natten
 - Fluemidler ???

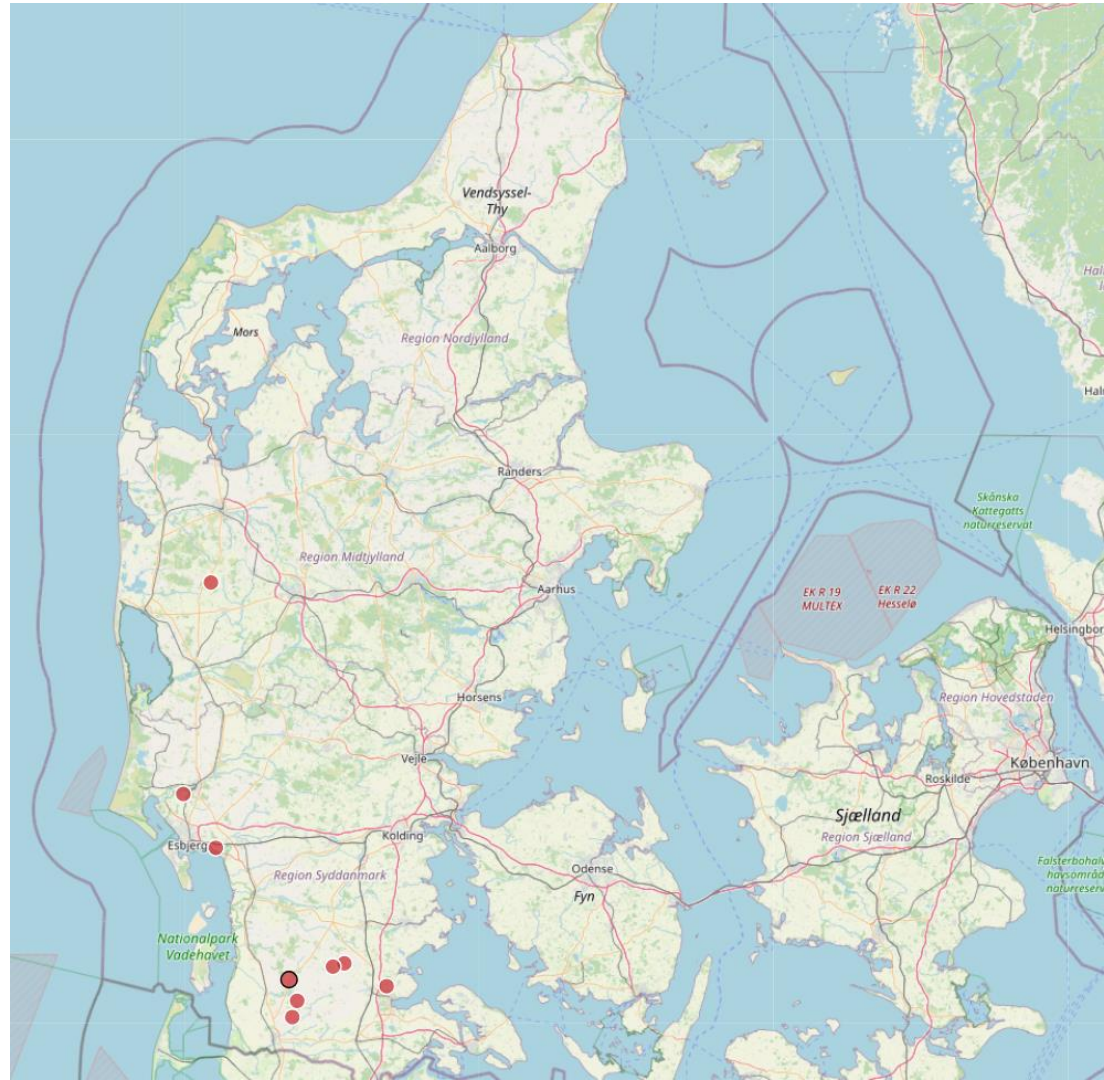
Behandling

- Smertestillende
- Behandling af evt. tilstødende infektioner
- Aflivning

Udbrud i Danmark 2024. Siden 9. august.



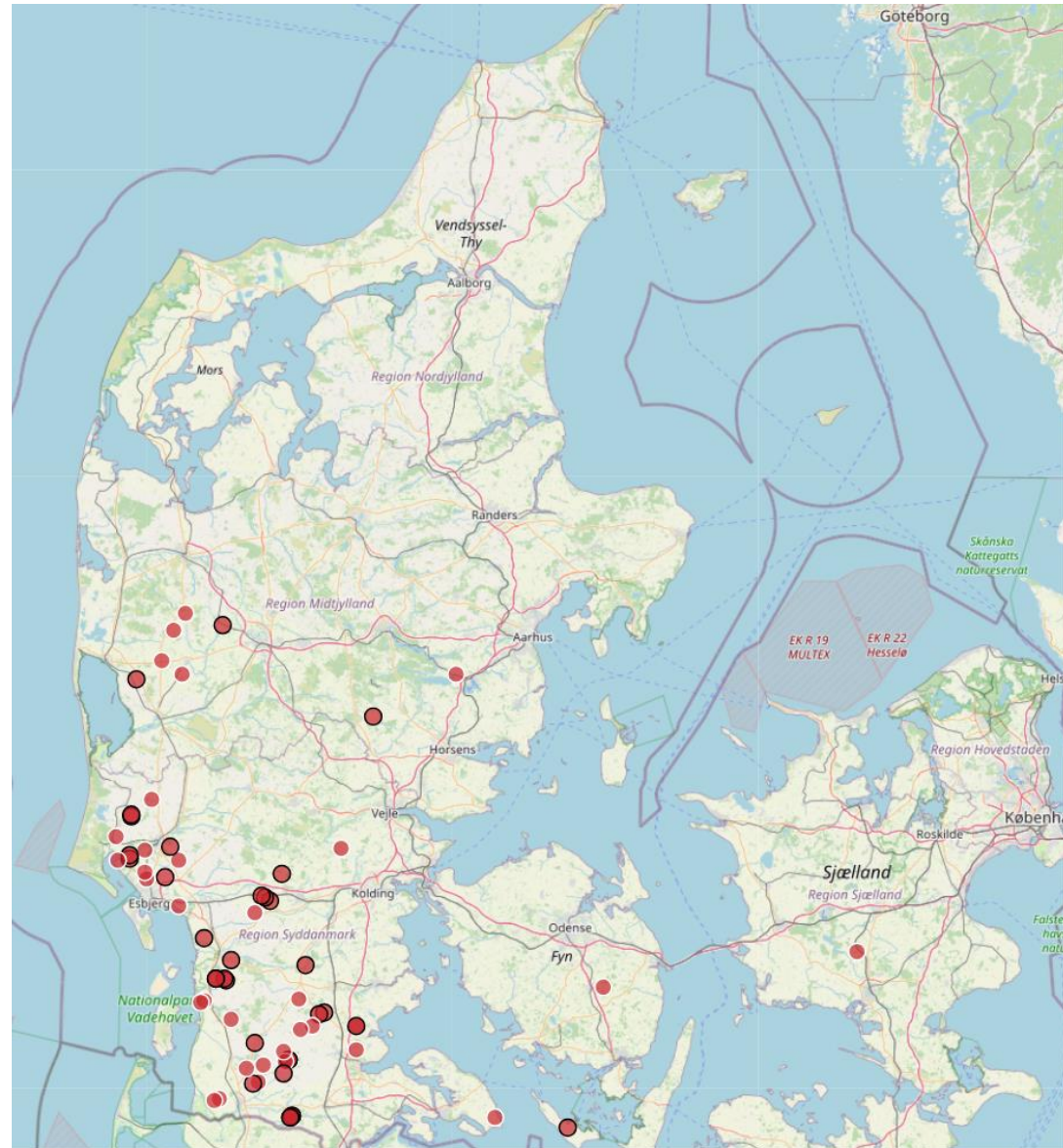
Efter uge 1



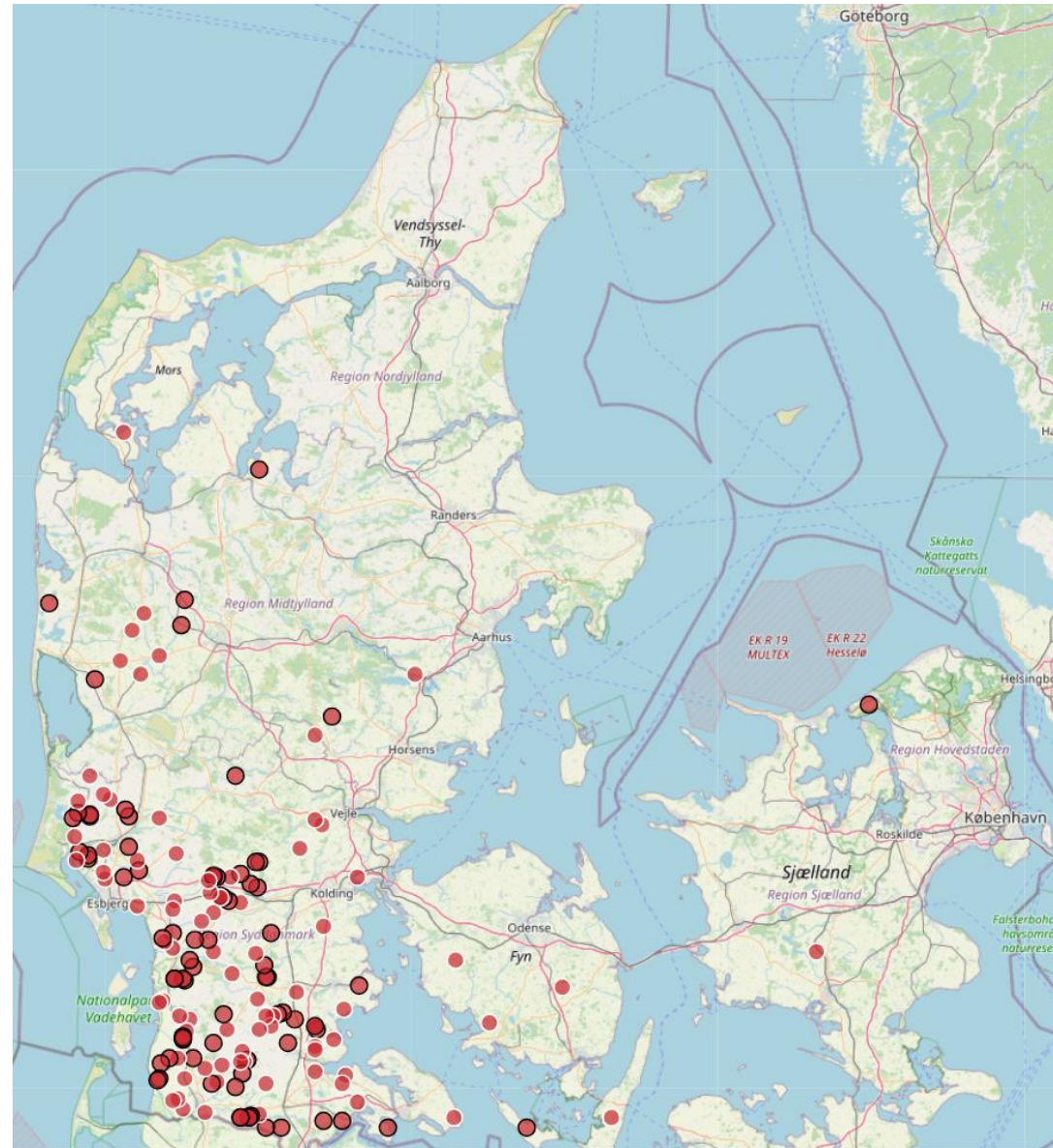
Efter uge 2



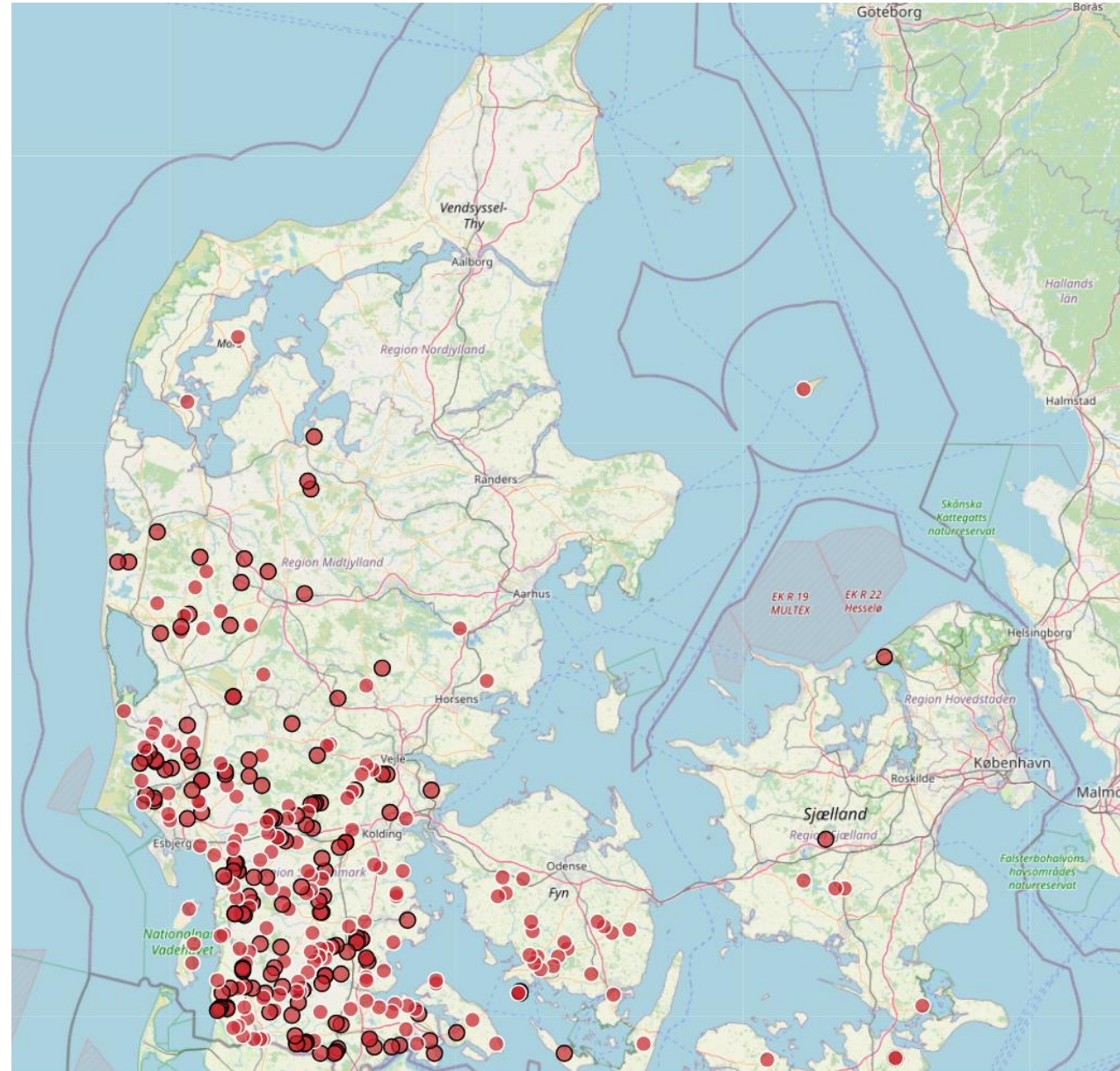
Efter uge 3



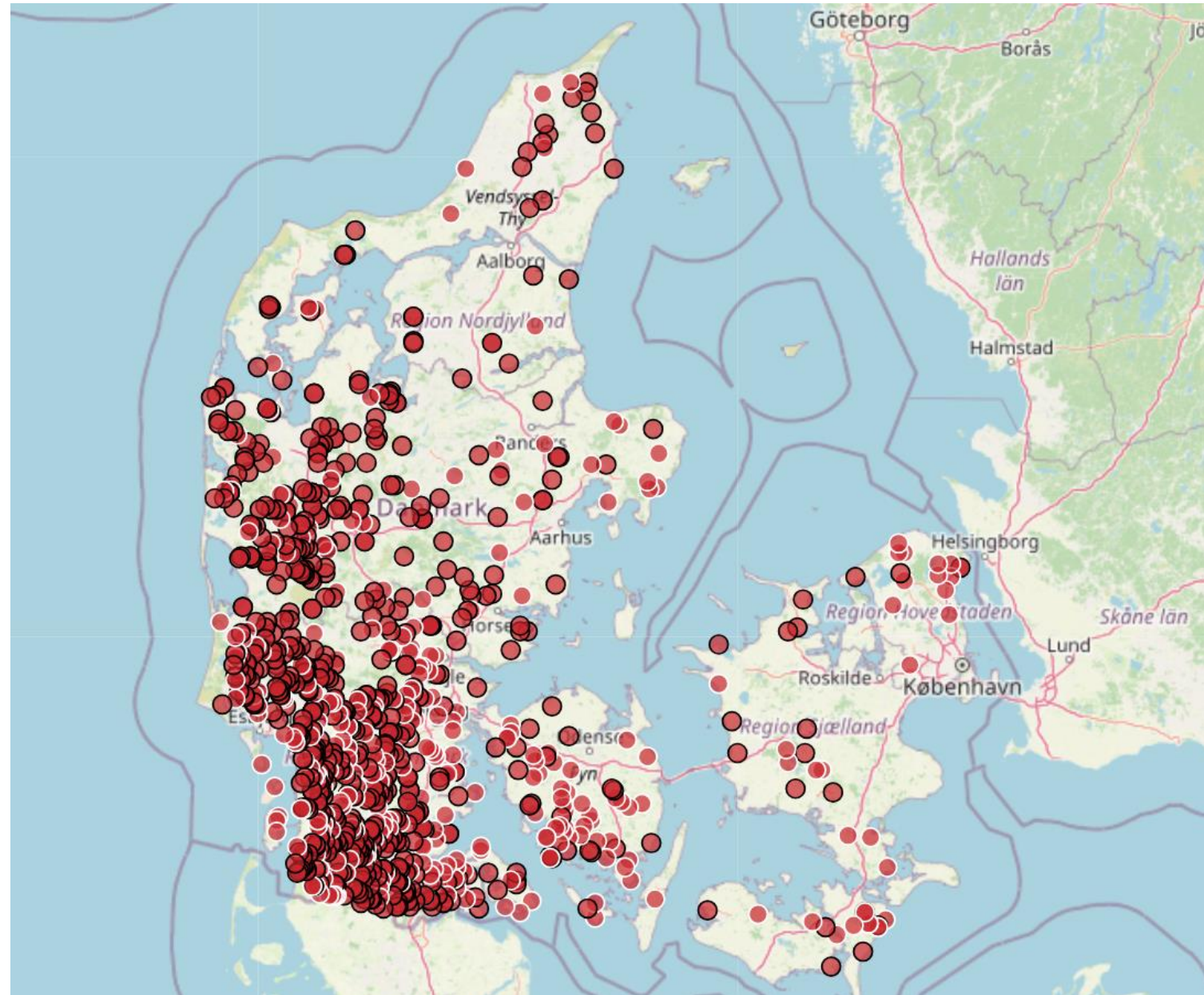
Efter uge 4



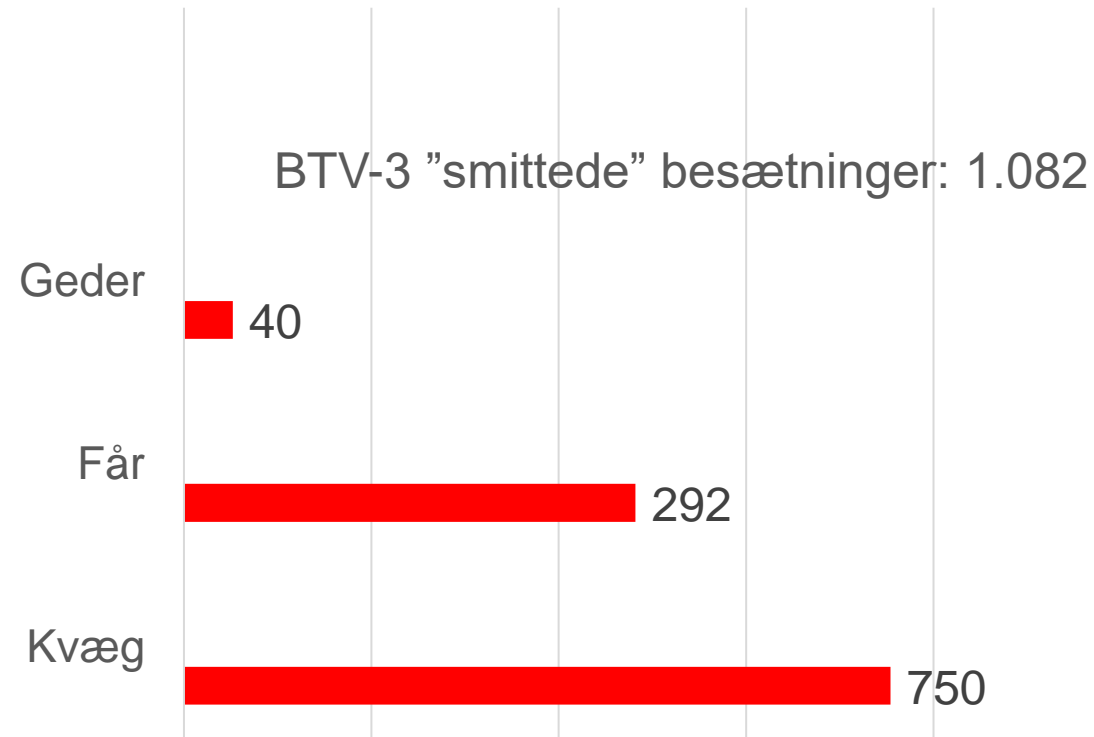
Efter uge 5



Efter uge 45 (Nu)



Fordeling mellem husdyrarter pr. 13. november 2024



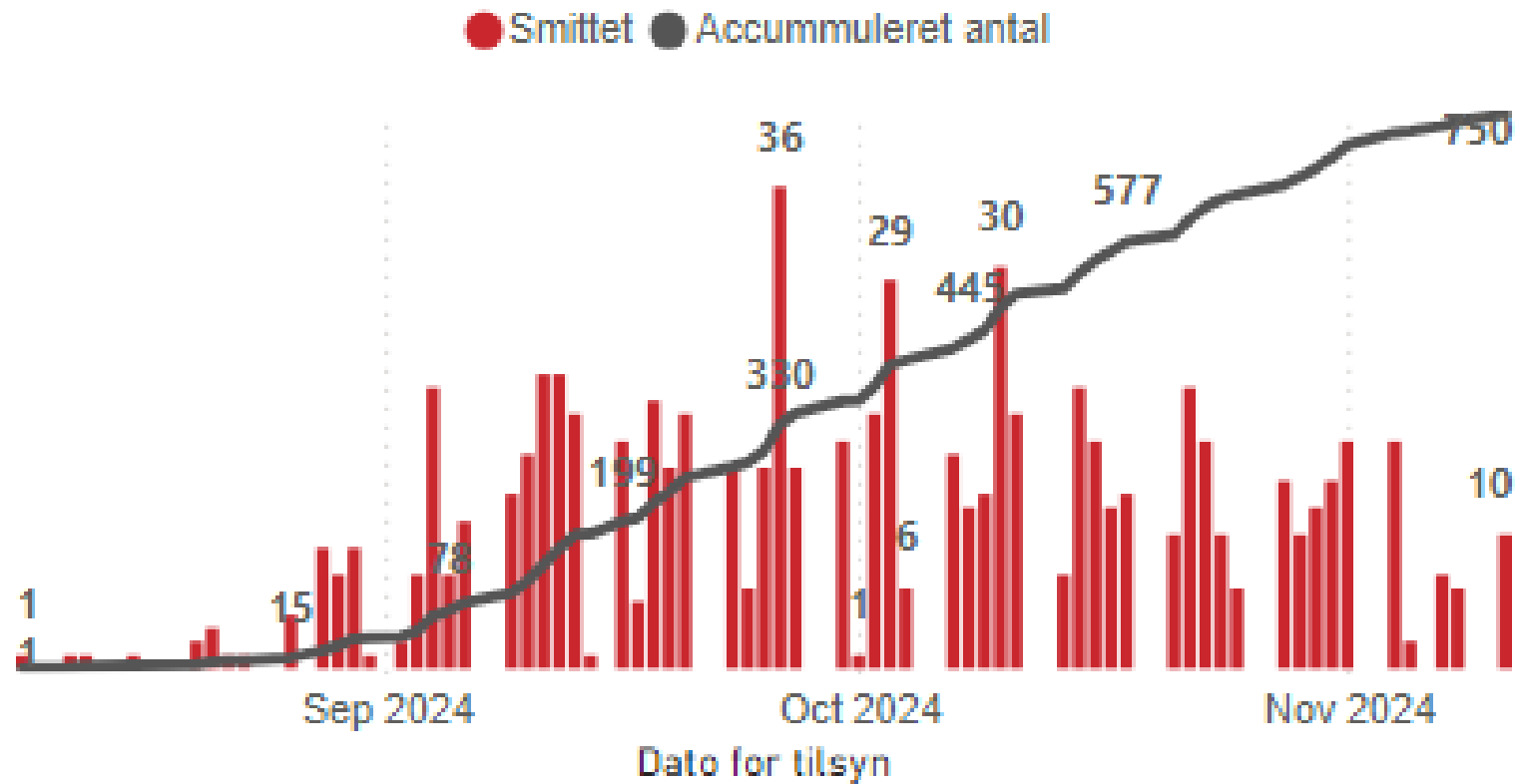
Malkekvægsbesætninger

Øko: 138

Konv.: 228

Antal smittede ejendomme: 901

Udvikling i antallet af kvægtilfælde



Restriktioner

Ejendomme

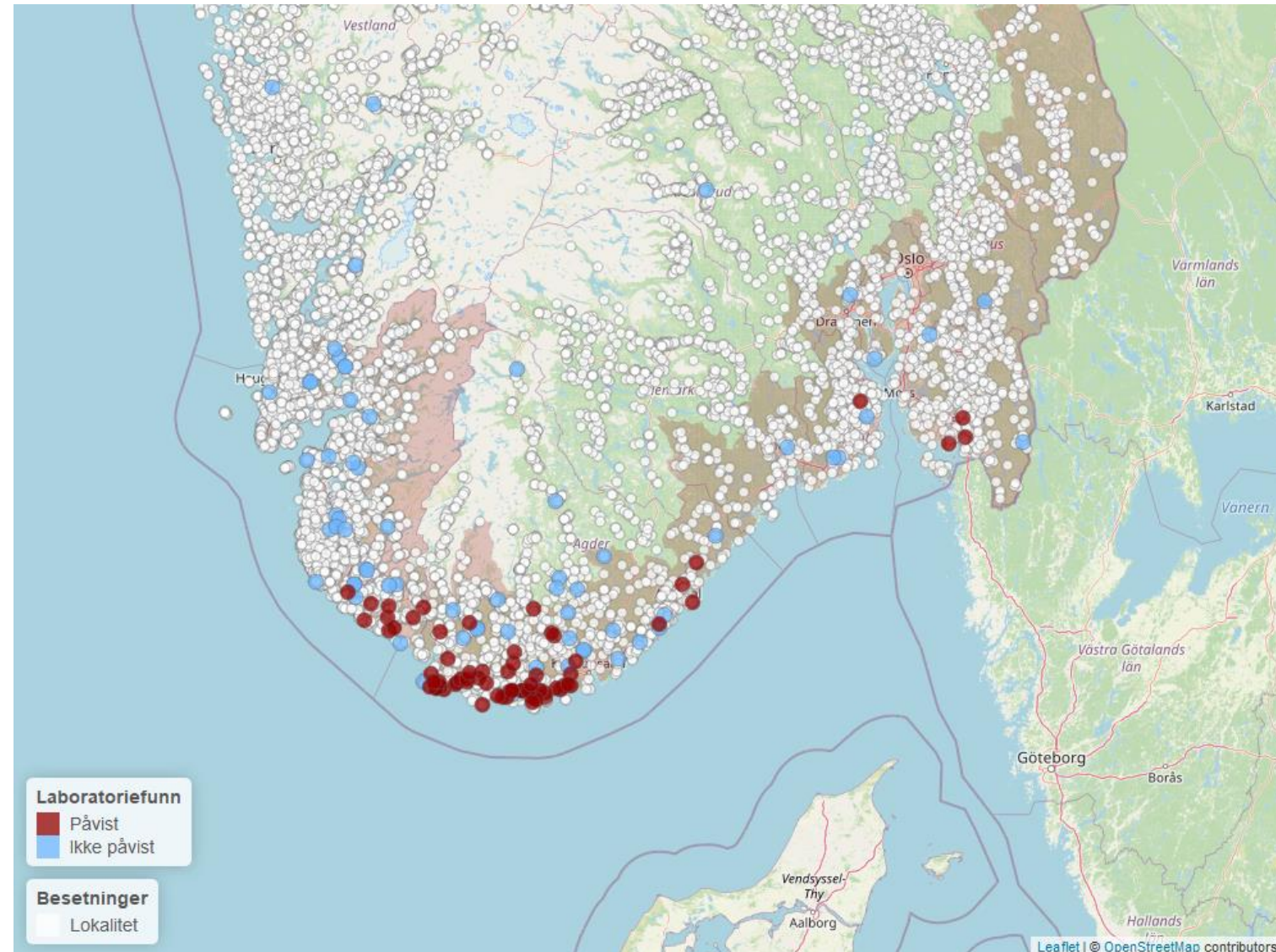
- Offentligt tilsyn med flytteforbud (indtil 7. september)
- Registrering af smitte med oplysningspligt (siden 7. september)

Nationalt. DK har mistet "fri status"

- Restriktioner for eksport af levekvæg

59 smittede besætninger i Norge. Siden 6. september

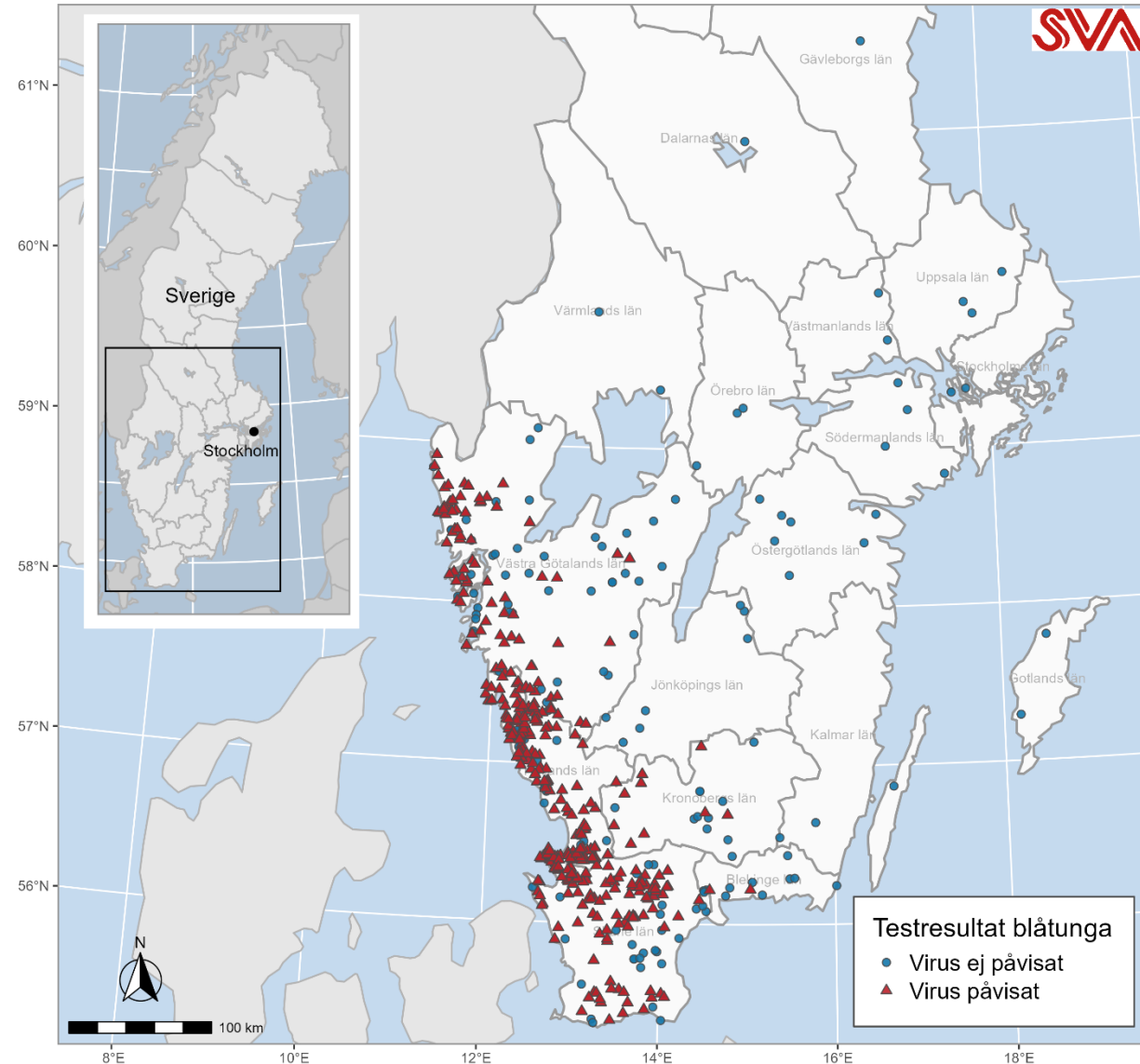
Kvæg 16
Får 55



365 smittede besætninger i Sverige. Siden 12. september.

Kvæg 198

Får 169



Tyskland og Holland

Tyskland BTV-3: 14.200

Holland BTV3: 10.000

Holland BTV-12: 9

Hvordan med 2025?

- Hvor længe virker vaccinen? Hvor god er vaccinen? Bliver den godkendt?
Det ved vi ikke pt.
- Overvintrer smittede mitter?
Det er ikke sandsynligt.
- Starter smitten fra kalve, der fødes til foråret af smittede mødre?
Det har lille sandsynlighed
- Kommer smittede mitter igen sydfra?
Det er sandsynligt. Afhænger af immunitet i Tyskland og Holland.