

Smittebeskyttelse – en fælles indsats

Betina Bækdal Tvistholm, SEGES
Innovation

6. juni 2024

STATSFONDEN
Kvægafgiftsfonden
STATSFONDEN
Mælkeafgiftsfonden

SEGES
INNOVATION



q-feber listeriosis
 s.aureus pink-eye
 coronavirus b-streptokokker e.coli brsv
 giardia ringorm
 histophilus-somni
 cryptosporidosis schmallenberg
 parasitter aujeszky
 bluetongue mycoplasma-bovis
 neospora papillomatose bvd
 digital-dermatitis bse
 leptospirose pasteurella-multocida
 mannheimia-haemolytica metritis
 rotavirus parainfluenza-virus-3
 bovin paratuberculose salmonella
 diarre herpesvirus
 klovinfektioner
 brucellose



Målet

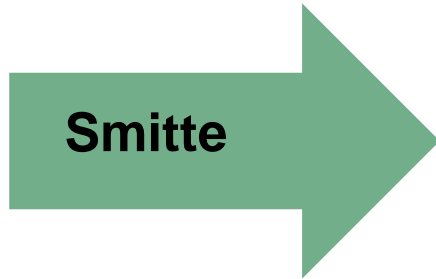
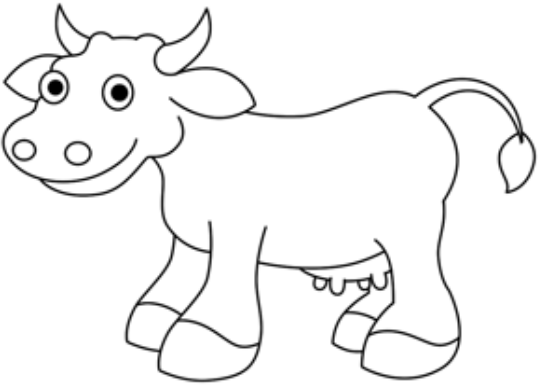
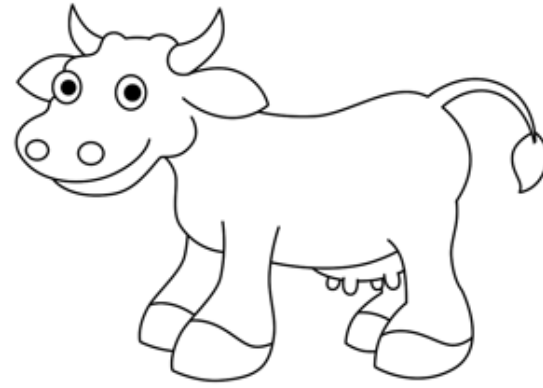
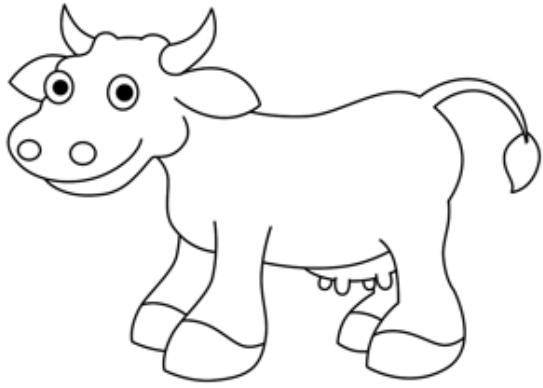
Smittebeskyttelse bliver en integreret del af tankegangen i kvægbruget

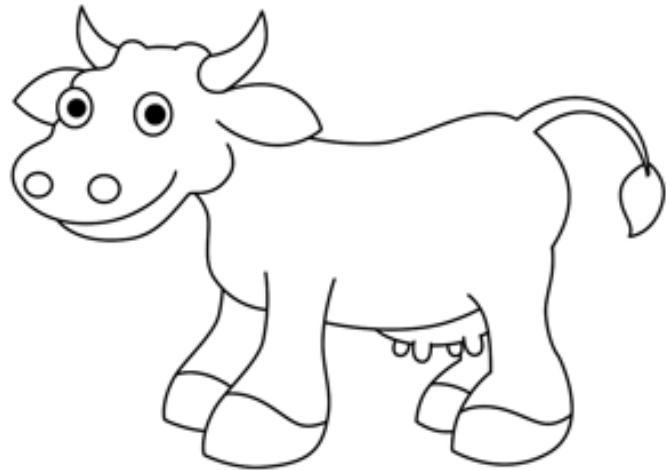


Strukturudviklingen

- Færre besætninger; men større enheder og flere dyr på et sted.
- Ofte flere lokationer – logistik
- Personale – viden og forståelse

Smitterisiko	Besætningsstørrelse				
	1-100	100-200	200-300	300-500	500 +
Smittede naboer					
0	0,2%	0,4%	0,6%	0,6%	1,0%
1	0,5%	0,9%	1,4%	1,4%	2,5%
2-3	1,4%	2,6%	3,8%	4,0%	6,7%
4-7	4,0%	7,1%	10,3%	10,6%	17,1%
8 +	9,0%	15,3%	21,3%	21,9%	32,7%



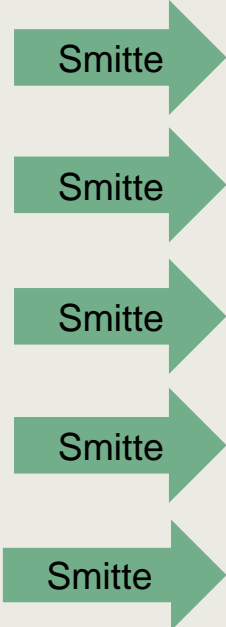


Dyrefaktorer

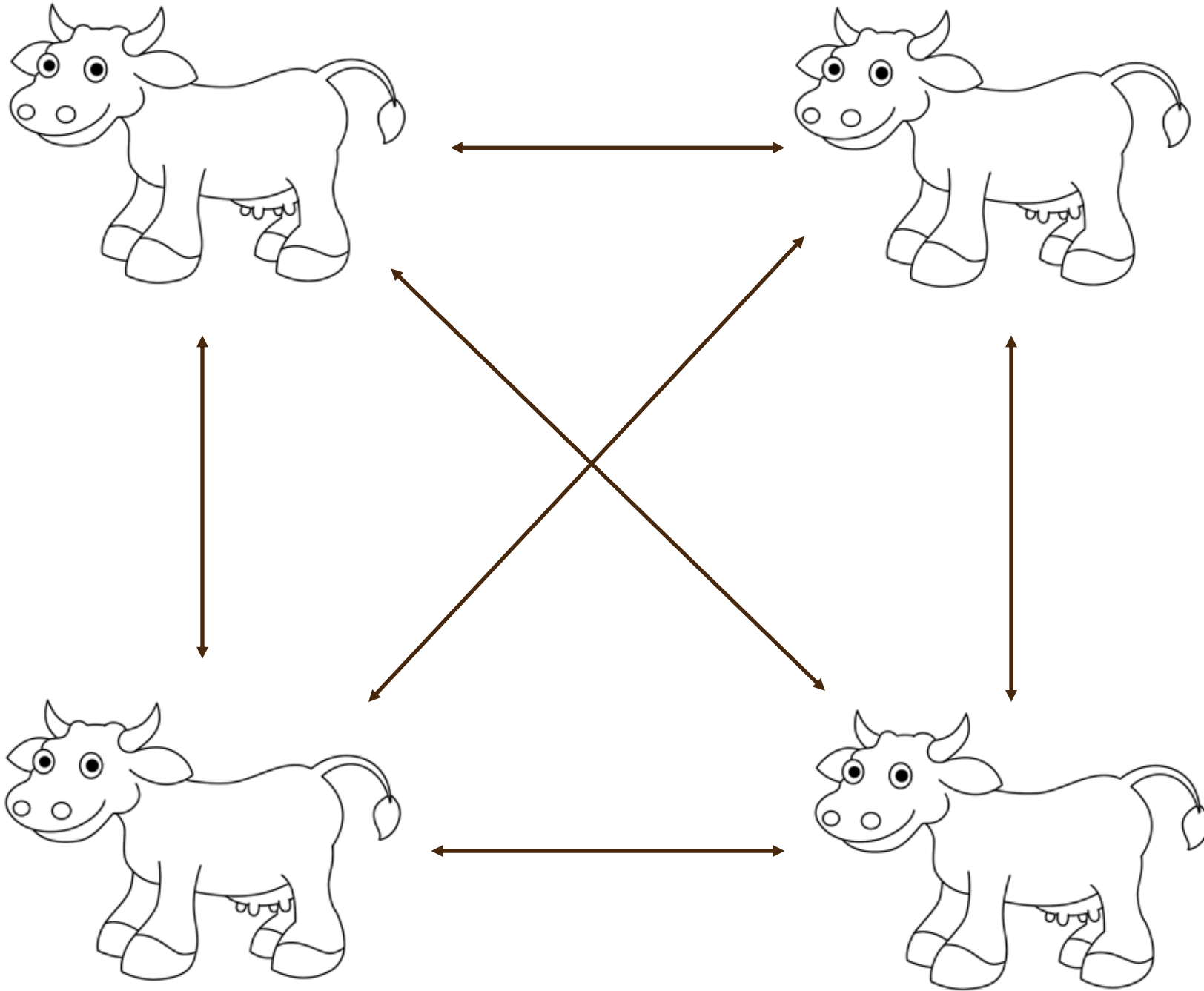
Smitte



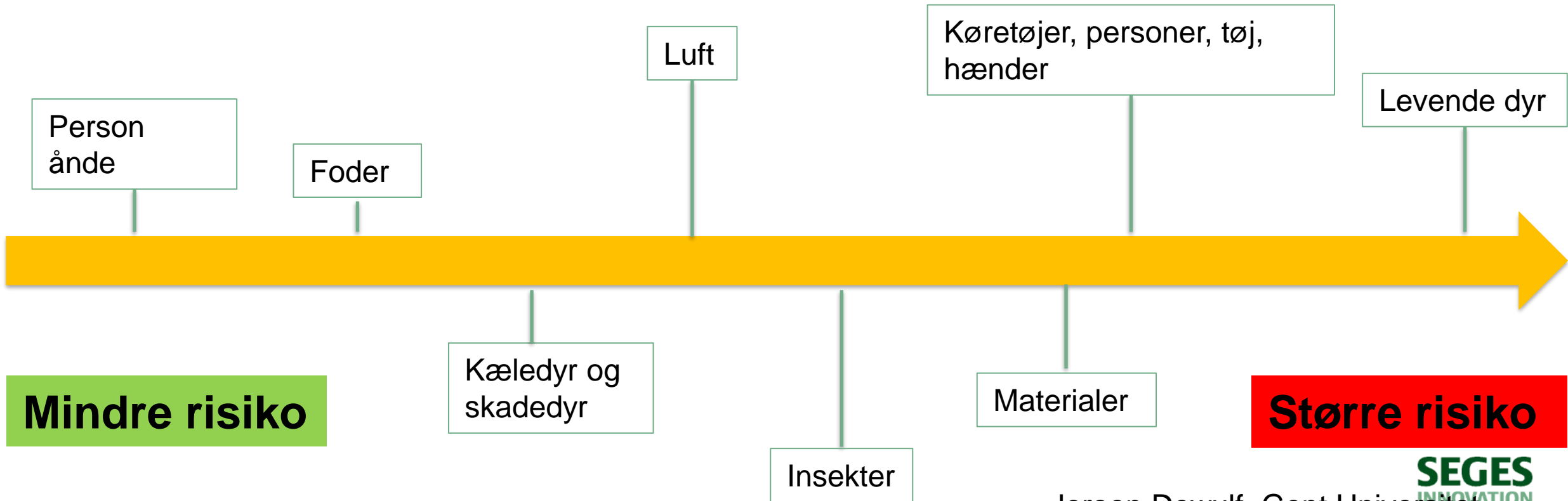
Miljøfaktorer



RISIKOEN for overførsel af smitte afhænger af risikoen ved en enkelt kontakt X antal kontakter



Risiko for introduktion af sygdom



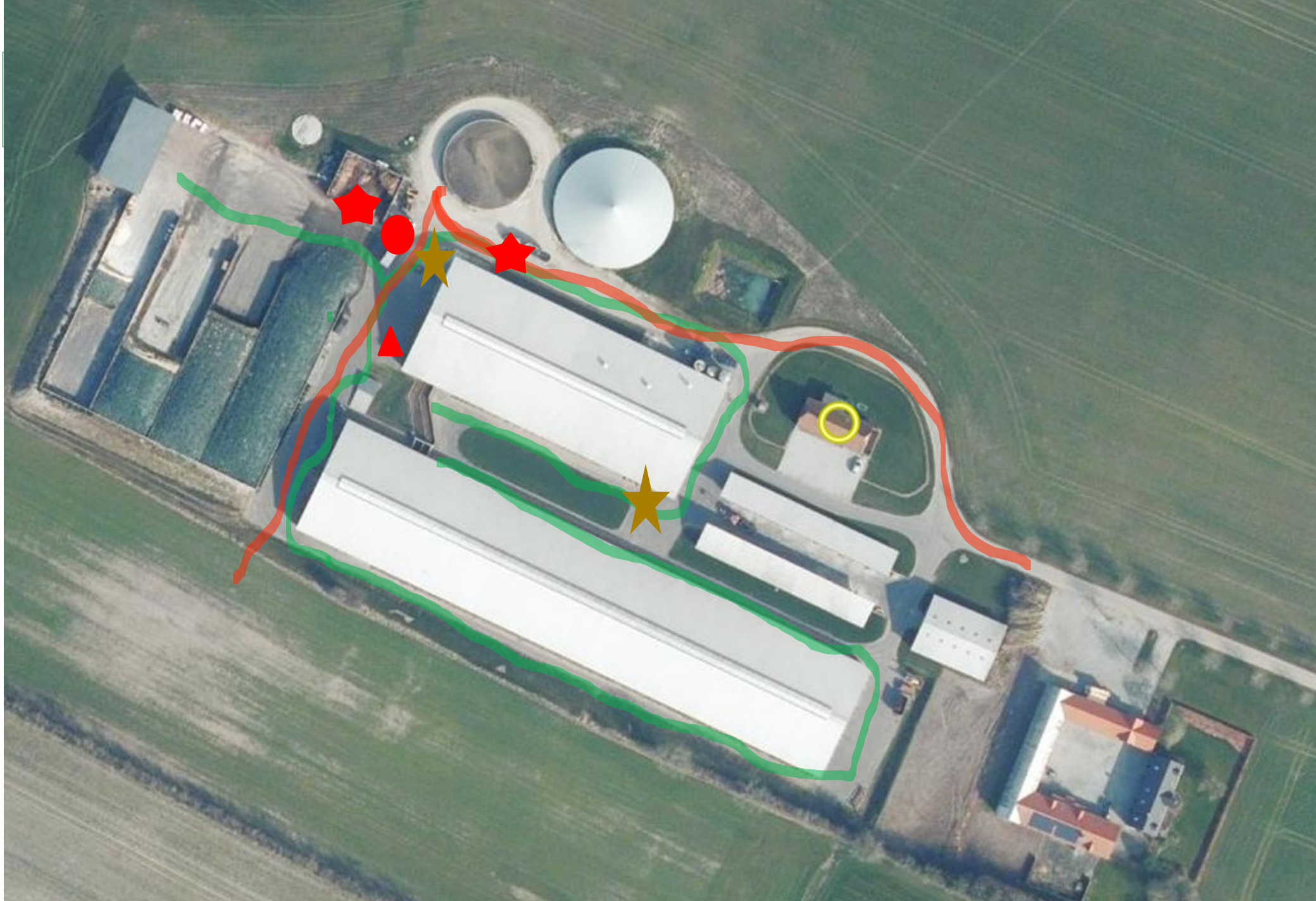
Ekstern smittebeskyttelse – hvordan kommer smitstofferne på ejendommen?

- Indkøb af dyr
- Dyrskuer, tyrestation
- Græssende dyr – kontakt til andre (fællesgræs, sammenrend, drikkevand)
- Personadgang – både professionelle og gæster
- Afhentning af døde dyr, slagtedyrl og dyr til levebrug
- Kørselsruter på ejendom
- Kørsel med gødning
- Maskiner og udstyr
- Gnaver, fugle, hunde etc
- Foder og vand









Slides med billeder af adgangsveje, skiltning, køretøjer, forrum, håndtering af gødning

Intern smittebeskyttelse

- Personer – fodtøj, hænder, tøj, logistik
- Kælvningsmanagement
- Management omkring syge dyr
- Opstaldning – fysiske rammer og hygiejne, gruppestørrelser, belægningsgrad, strøelse
- Fodring – råmælk, mælkefodring, hygiejne
- Vandforsyning
- Malkning
- Kørselsruter
- Dyre flow
- Vaskeplads



Personhygiejne



**Slides med billeder: Overbelægning, sektionering,
hygiejne, vask, vaskeplads**

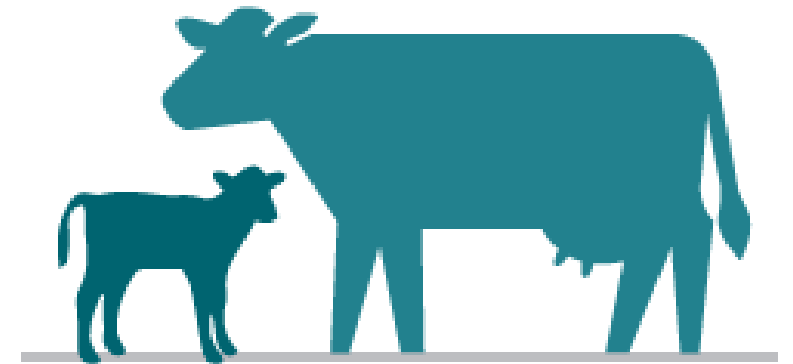
Salmonella Dublin fakta

- Salmonella Dublin er kvæg specifik.
- Bakterien spredes primært via gødning.
- Kalve under 6 måneder er mest modtagelige; men alle aldre kan smittes.
- Salmonellose er svær at behandle med antibiotika
- Salmonella kan overleve for måneder eller år i miljøet.



Hvorfor bekæmpelsesprogram for Salmonella Dublin?

- Salmonella koster erhvervet 130 mill. årligt
 - Mere sygdom i smittede besætninger
 - Lavere produktion
- Risiko for smitte til nabobesætninger.
- Risiko for smitte af medarbejdere i besætningen
- Risiko for at videreføre Salmonella til fødevarer



Salmonella Dublin – en alvorlig zoonose

- 10-50 tilfælde årligt
- Blodforgiftning
- Svært at behandle
- Høj grad af indlæggelse blandt konstaterede tilfælde
- Høj dødelighed
- Kan relateres til dansk kvæg

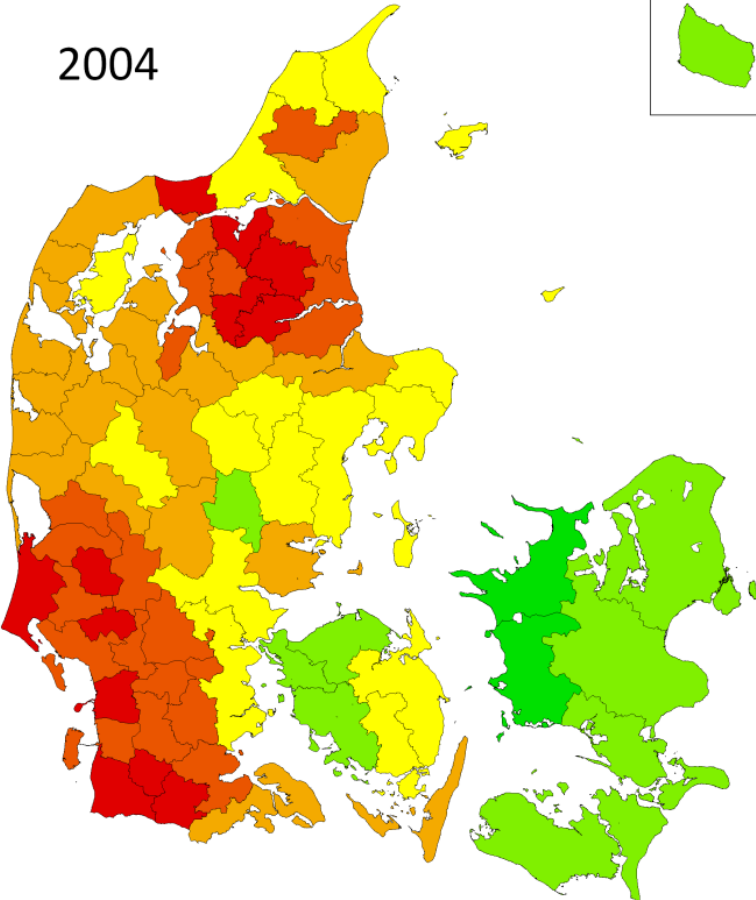
**13,4 % dødelighed
indenfor 30 dage
efter salmonella
diagnosticering**

Funke et al. 2016

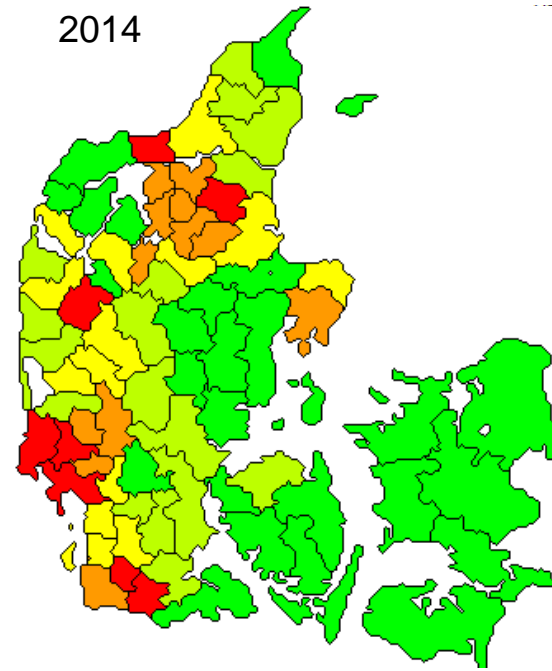


Udviklingen i Danmark

2004

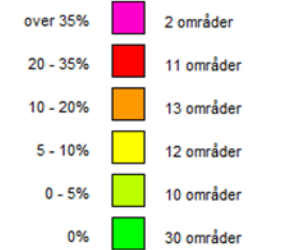


2014



Salmonella Dublin niveau 2
Mælkeleverende ejendomme

Opfølgelse pr. 29 maj 2024



Max = 61.5%

I alt 78 områder

2022-version

☹️ 11,2 %

FILTRE

Salmonella Dublin niveau

- 1
- 2

Antal årstyr

0,0 4.593,7

Brugsart

Alle

Antal ejendomme med niveau 2

Mælk, konsum	236
Mælk, ungdyr	123
Kød, generelt	84
Mælk, økologisk	48
Kød, ungdyr	38
Eksportkarant...	26
Mælk, ungdyr, ...	21
Samlested	10
Hobbydyr	5
Afhentningsplads	4
Kød, økologisk	4
Sammenbringn...	3

Søg på CHR, navn el. adresse

Search

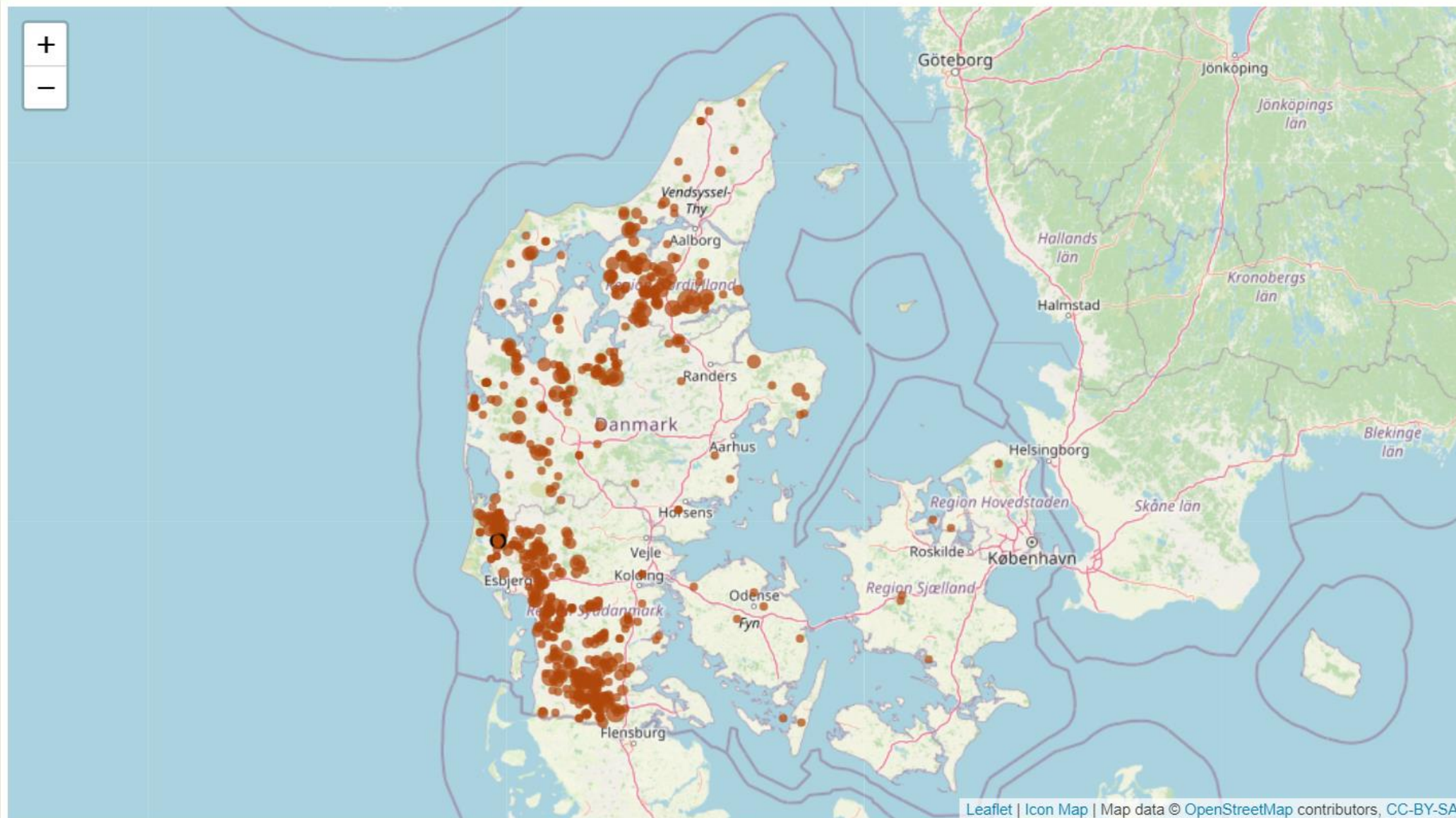
STATUS PÅ EJENDOMME

Kort - Egen ejendom og naboer

Kort - Hele Danmark

Tankmælksprøver

Enkelttdyrprøver



Hold musen over ejendom for detaljer. Cirkel-størrelse bestemmes af antal årstyr

● Status 1 ● Status 2

FILTRE

Der er 37 nabo-besætning(er) med Salmonella Dublin niveau 2 indenfor 10 km fra en af driftsenhedens ejendomme.

Afstand til naboer.

0,0 10,0

Ejendomme i dritsenheden

CHR Salmonella niveau

2

Antal årdsdyr

0,0 4.593,7

Brugsart

- Markér alt
- Eksportkarantæne
- Hobbydyr
- Kød, generelt
- Kød, økologisk
- Kød, ungdyr

[Læs mere om Salmonella Dublin](#)

[Læs mere om smittebeskyttelse](#)

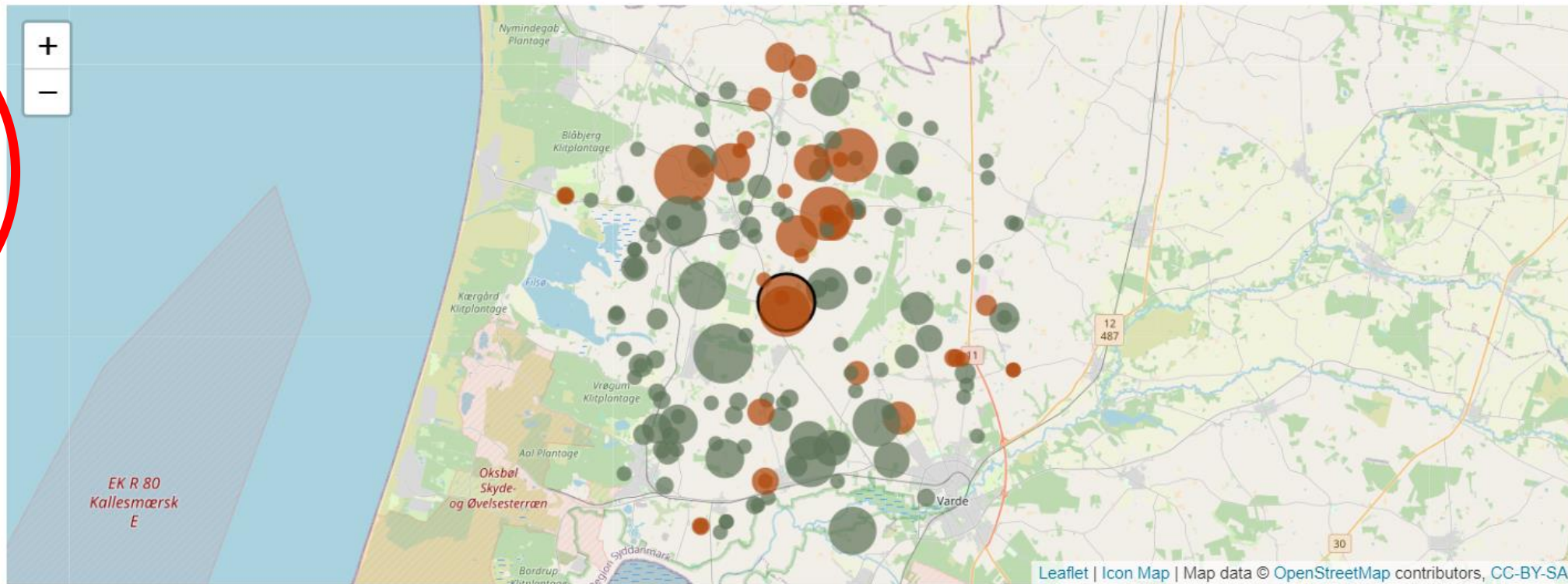
STATUS PÅ EJENDOMME

Kort - Egen ejendom og naboer

Kort - Hele Danmark

Tankmælksprøver

Enkelttdyrsprøver



Hold musen over ejendom for detaljer. Cirkel-størrelse bestemmes af antal årdsdyr

○ Egen ejendom ● Status 1 ● Status 2


EJENDOMME PÅ KORTET

CHR	Niveau	Brugsart	Årdsdyr	Årskøer	Årskvier	Årstyre	Ejer	Adresse	Nabo
	2	Eksportkarantæne	79,2		79,2				Nabo
	2	Eksportkarantæne	96,5		96,5				Nabo
	2	Kød, generelt	0,0						Nabo
	2	Mælk, konsum	414,0	225,0	156,5	32,5			Nabo
	2	Eksportkarantæne	3,6		3,6				Nabo
	2	Mælk, konsum	161,9	112,5	43,5	6,0			Nabo
	2	Mælk, konsum	196,2	115,4	74,7	6,1			Nabo
	2	Mælk, konsum	15,2	7,4	3,8	4,0			Nabo
	2	Eksportkarantæne	26,7		26,7				Nabo
	2	Mælk, ungdyr	253,0		247,7	5,3			Nabo
	2	Kød, generelt	295,4	0,8	92,0	202,6			Nabo

Overvågningsprogram

- Tankmælk
 - Kvieejendc
 - Øvrige ejer
slagteblodp
-
- Der måles
dyrenes im
mødt bakterie

Aktuelt

Tjek og indberet omsætninger		
Destruktionsvirksomhed har registreret - tjek og indberet afgang		3
Ydelseskontrol		
Næste kontrol dato (30127): 29-02-2024 - dyr udpeget		0
Tankmælk, prøvesvar		
Sygdomsovervågning. Salmonella Dublin, seneste prøvesvar		18
OBS 		
Tid til status? Klik her for at åbne udskriften "Status omsætning - kvæg" (dette link bliver liggende frem til 1. marts)		

Inseminør Dyr til inseminering	Klovbeskærer Køer til klovbeskæring	Klovbeskærer Kvier til klovbeskæring	Udsætning Vælg dyr til udsætning
--	---	--	--

Handelsgødning til afgræsningsarealer Den første tildeling af kvælstof i handelsgødning kan ske ved begyndende vækst. Ved fordeling af kvælstof i handelsgødning er det vigtigt at tage hensyn til den aktuelle bestand af kløver i marken og antal år med kløvergræs på arealet. 26-02-2024
Nyt i DMS Se hvad der er nyt og forbedret i den nyeste opdatering af DMS. DMS udvides og opdateres løbende og her finder du beskrivelser af nye og tidligere opdateringer. 20-02-2024
Forårstjek af græsmarken Overvintringen ser indtil videre fornuftig ud i græsmarkerne, selv om at sidste slået ikke blev høstet en stor del af markerne. Er der meget vissent græs, bør marken strigles. Gylle bør udbringes med nedfælder/slæbeskær, så gylle ikke forurener græsset.

Symptomer ved sygdom

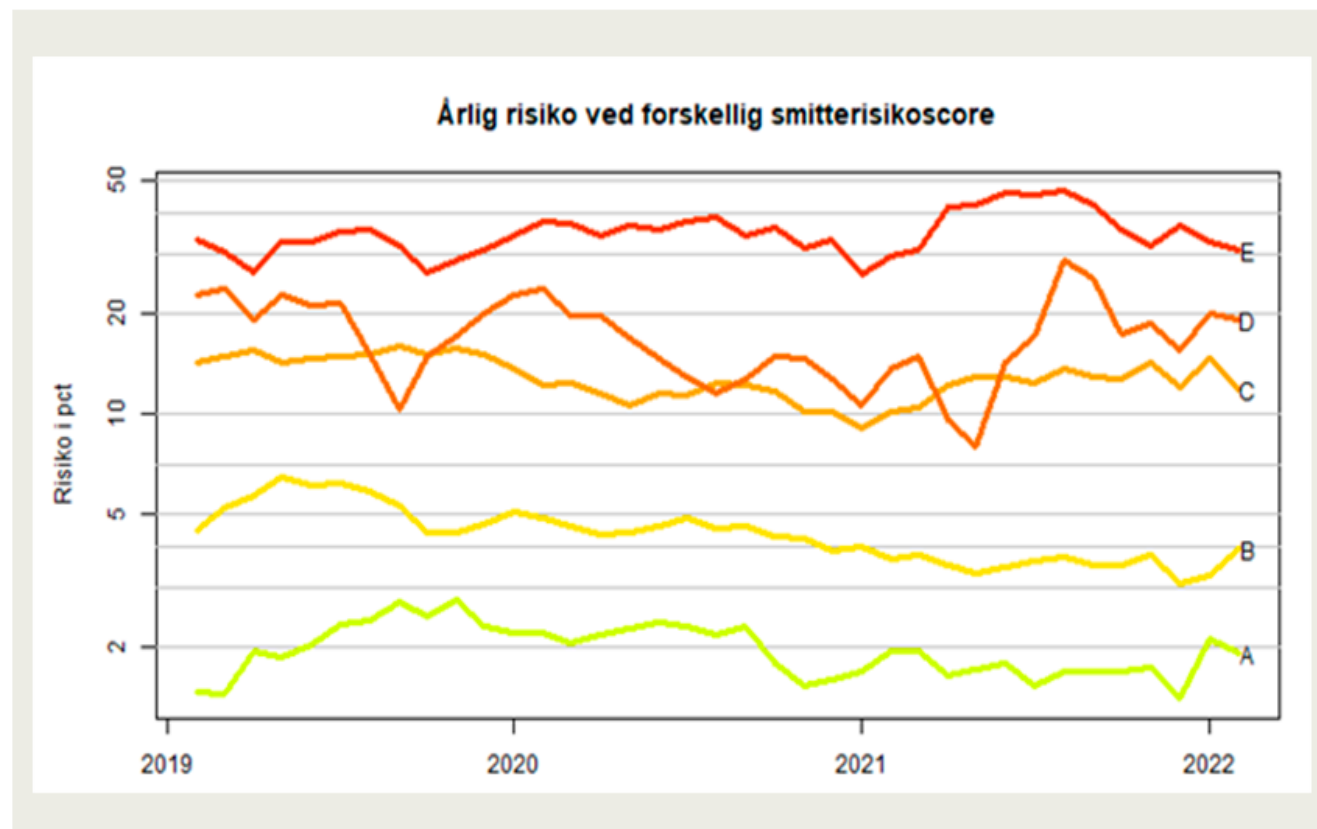
- Feber
- Aborter
- Lungebetændelse
- Blodforgiftning/sepsis
- Dødsfald
- Diarre (blodig) – ofte hos køer
- Ledbetændelse
- Meningitis
- Koldbrand af ørespidser, hale eller ben



Salmonellarisikoscore – se din risiko og brug den ved indkøb

Salmonellari-sikoscore	Vurderet risiko for at komme i niveau 2
• A	• Lav risiko
• B	• Middellav risiko
• C	• Middelhøj risiko
• D	• Høj risiko
• E	• Meget høj risiko

Smitterisiko	Besætningsstørrelse					
	Smittede naboer	1-100	100-200	200-300	300-500	500 +
0		0,2%	0,4%	0,6%	0,6%	1,0%
1		0,5%	0,9%	1,4%	1,4%	2,5%
2-3		1,4%	2,6%	3,8%	4,0%	6,7%
4-7		4,0%	7,1%	10,3%	10,6%	17,1%
8 +		9,0%	15,3%	21,3%	21,9%	32,7%



BEDRIFTSOVERBLIK

Bedrift

Vis tidligere besætninger

BEDRIFT

DRIFTSENHEDER

TILLADELSER

Eksempelgård (CVR 12345678)

EJENDOMME & BESÆTNINGER KØER KVIER TYRE STUDE DETALJER - Peg på tekst eller billeder med musen

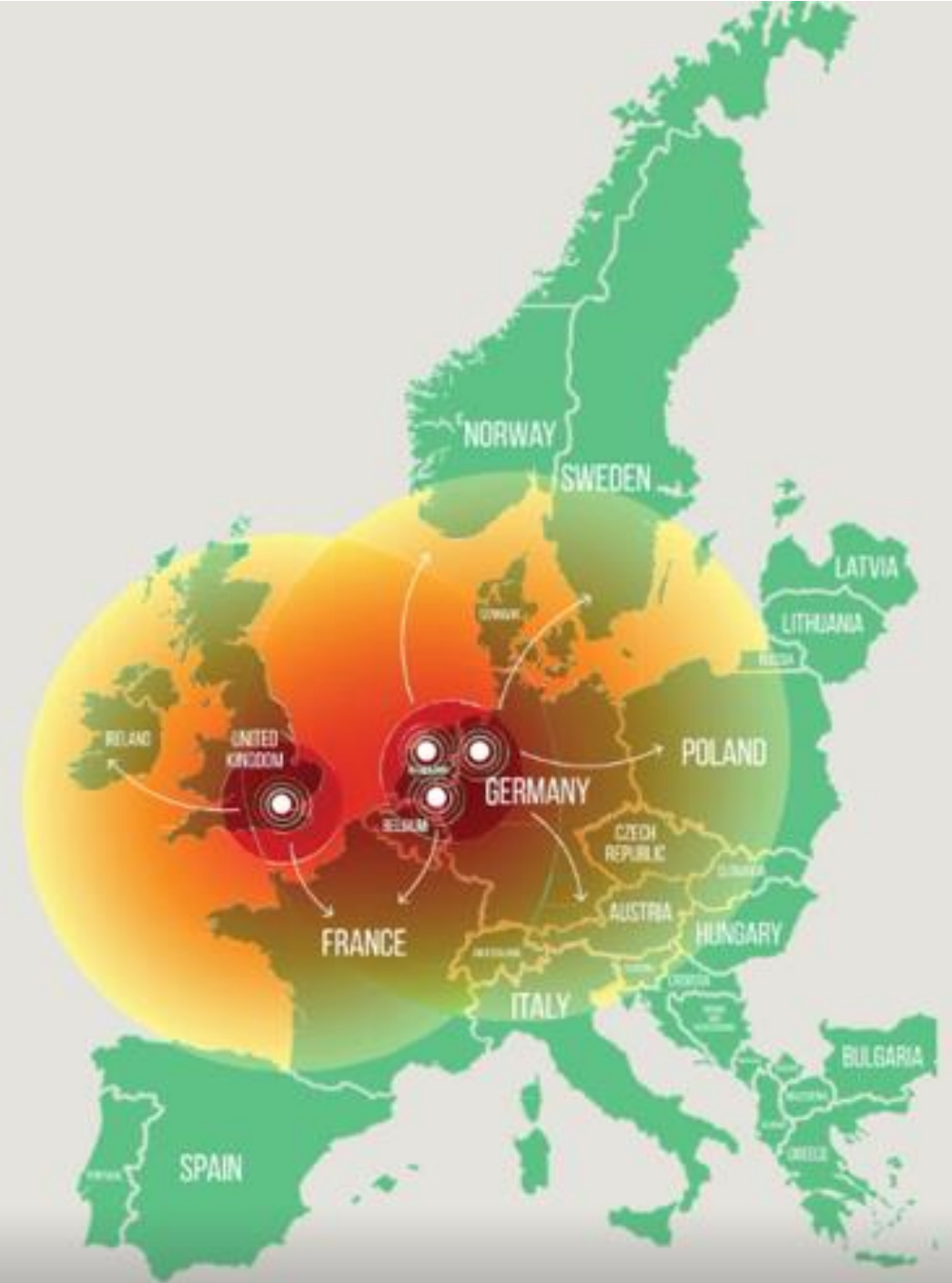
EJENDOMME & BESÆTNINGER	KØER	KVIER	TYRE	STUDE	DETALJER
Eksempelvej 1, 1234 Bynavn (12345)	106	114	3	0	 
12345 Eksempelgård	106	114	3	0	 

SUNDHEDSSTATUS	LÅST	GYLDIG FRA
Salmonella Dublin	1 - Sandsynligvis salmonella dublin fri, på basis af tankmælksprøver	05-10-2002
	Salmonellarisikoscore A - Lav risiko	01-02-2022
B-Streptokokker	Fri	06-02-2006

Klik og se mere om din sundhedsstatus

Salmonellari- sikoscore	Vurderet risiko for at komme i niveau 2
• A	• Lav risiko
• B	• Middellav risiko
• C	• Middelhøj risiko
• D	• Høj risiko
• E	• Meget høj risiko

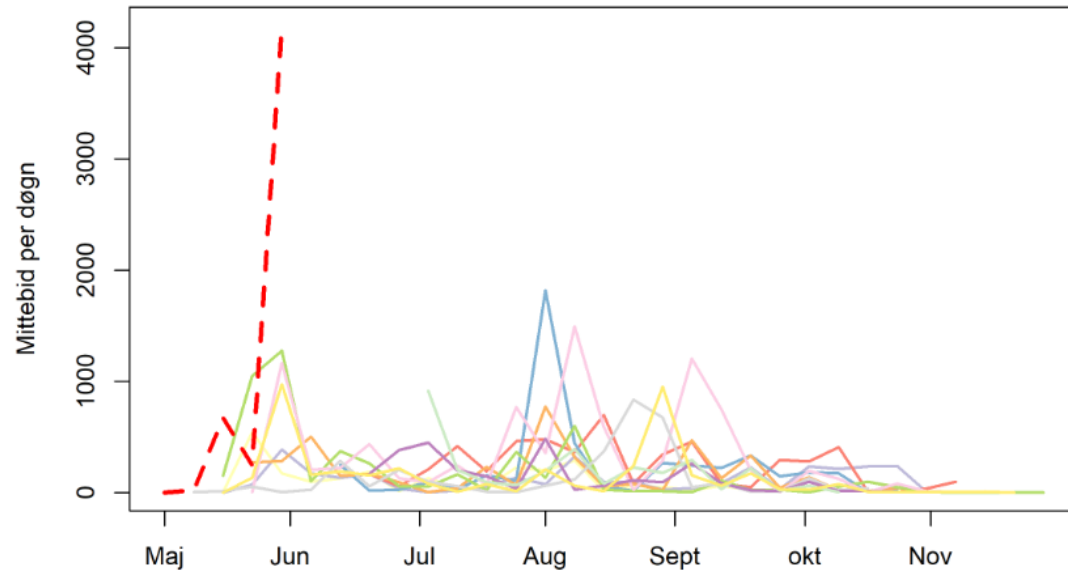
Bluetongue – en reel risiko





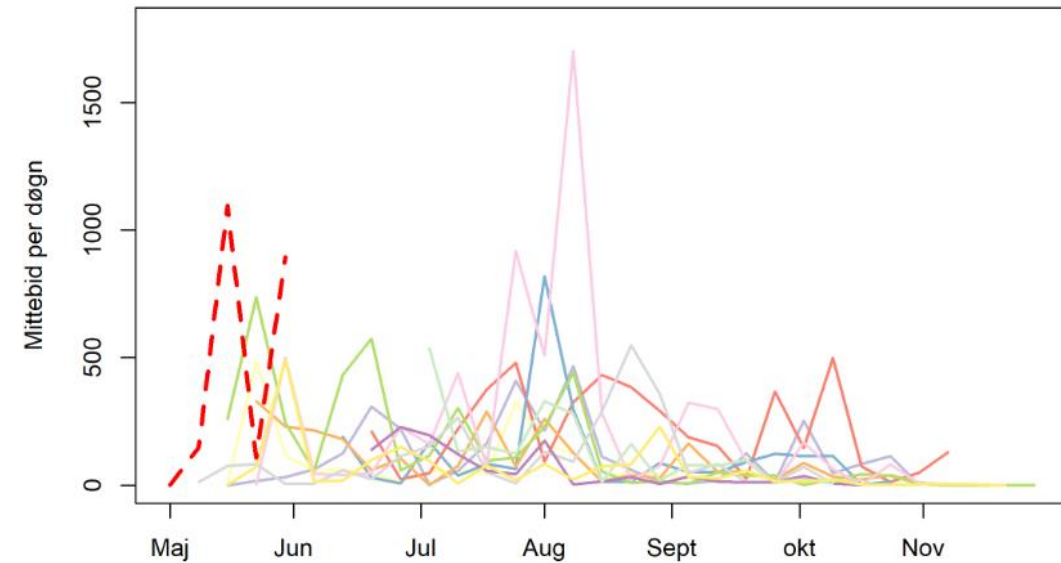
Mitter – myggetal.dk

Obsoletus-mitter i Danmark.



Obsoletus 2013	Obsoletus 2017	Obsoletus 2021
Obsoletus 2014	Obsoletus 2018	Obsoletus 2022
Obsoletus 2015	Obsoletus 2019	Obsoletus 2023
Obsoletus 2016	Obsoletus 2020	Obsoletus 2024

Pulicaris-mitter i Danmark



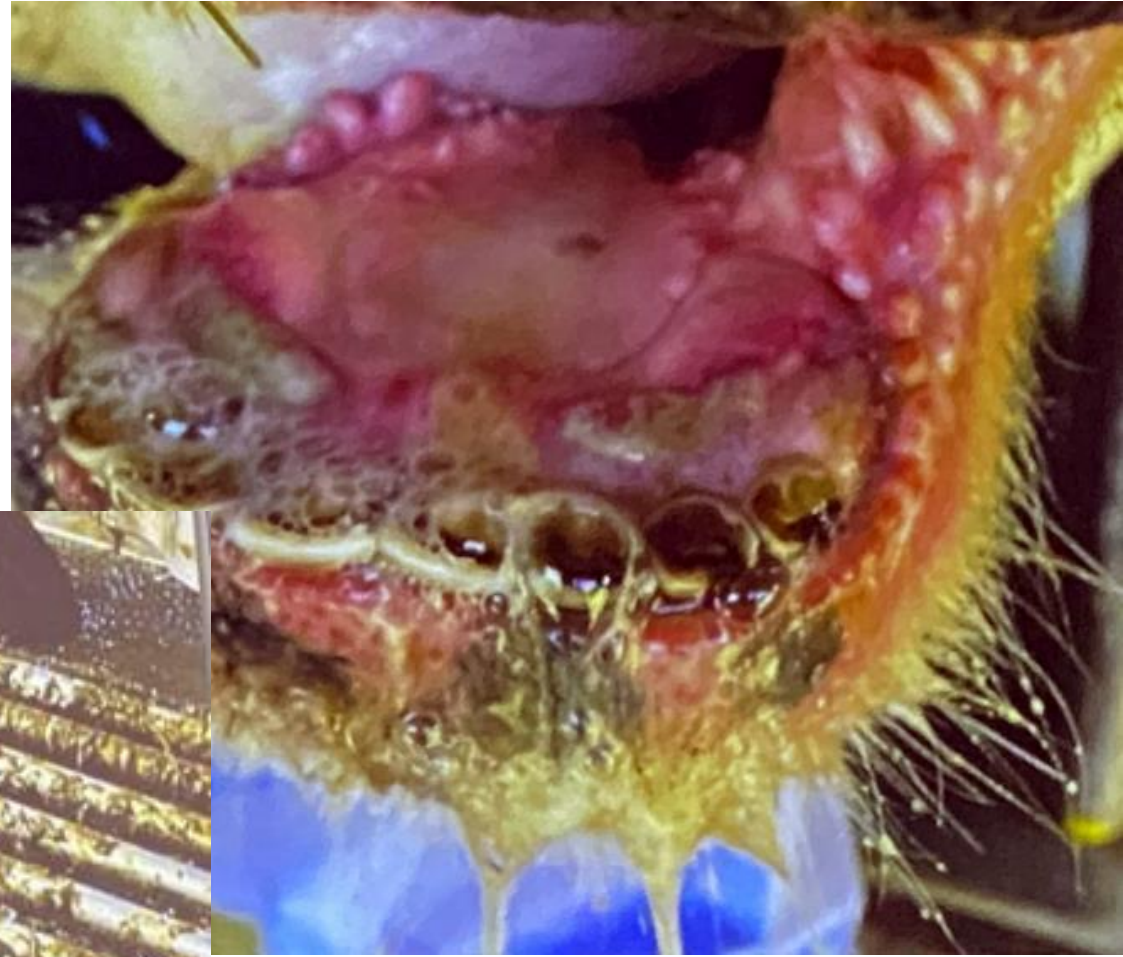
Pulicaris 2013	Pulicaris 2017	Pulicaris 2021
Pulicaris 2014	Pulicaris 2018	Pulicaris 2022
Pulicaris 2015	Pulicaris 2019	Pulicaris 2023
Pulicaris 2016	Pulicaris 2020	Pulicaris 2024

'Mittebid per døgn' er et mål for antallet af Pulicaris-mitter på kvægbesætninger i Danmark i år og tilbage til 2013

Symptomer på BTV-3

- Ydelsestab
- Halthed
- Sår i kronranden og hævede ben
- Høj feber (41)
- Sår på mule/mundslimhinde
- Øjenbetændelse
- Øget savlen og næseflåd
- Rød næse
- Sår på yver og pletter
- Restitition tager flere uger





Bluetonguevirus (BTV) serotype 3 Mitteleuropa

Holland fra 6. september 2023:

- Ca. 6.000 rapporterede tilfælde (får, kvæg, geder, lama)

Belgien fra 29. september:

- Ukendt antal tilfælde (får, ?)

Tyskland fra 12. oktober:

- 93 rapporterede tilfælde (får, kvæg)

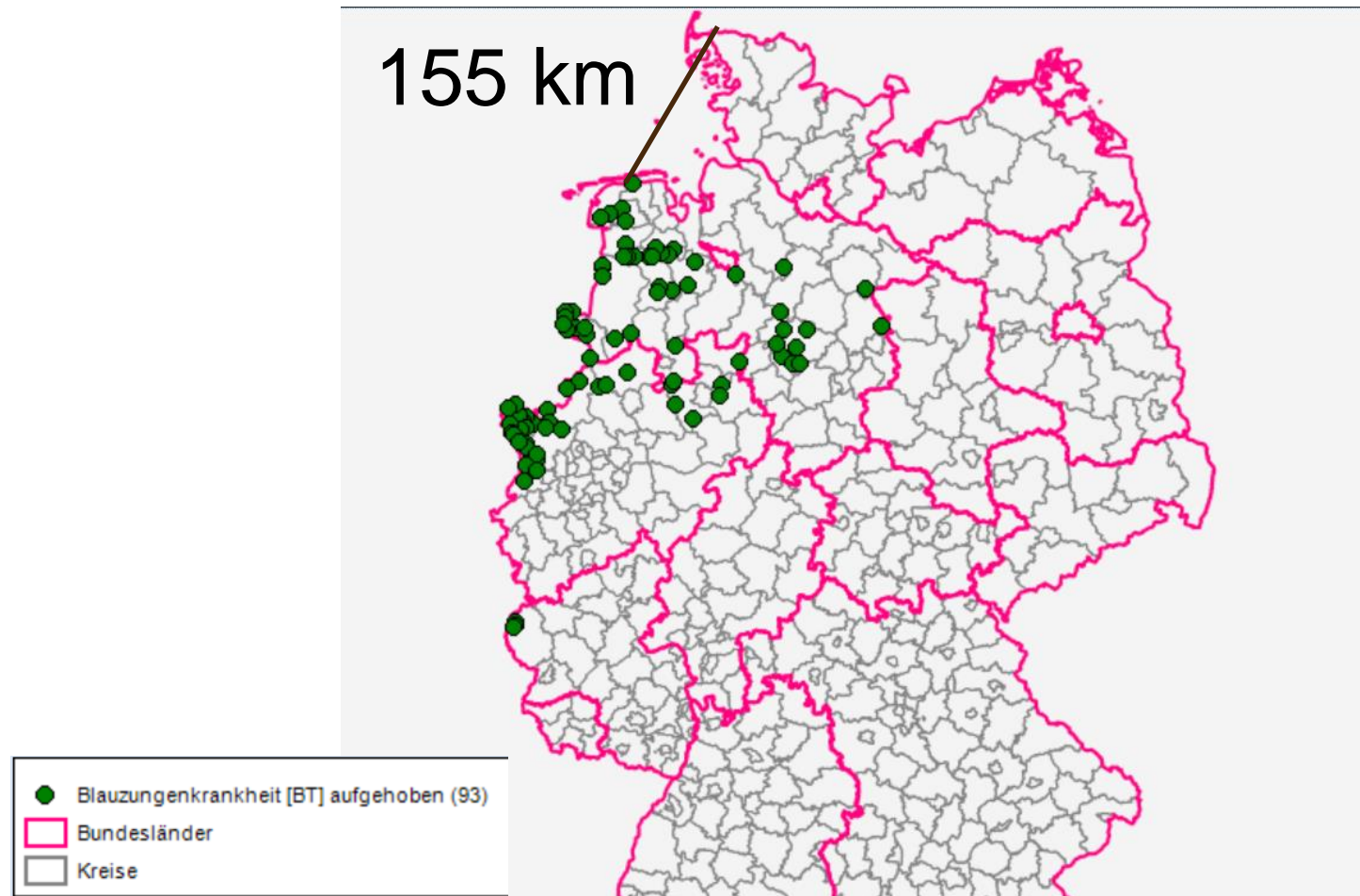
England fra 11. november:

- 99 rapporterede tilfælde (kvæg, får)

Bluetongue i Holland



Bluetongue I Tyskland



Risiko for Danmark i 2024

Risikoen for spredning til Danmark i sensommeren / efteråret 2024 er høj, men afhænger af genopblussen i Mitteleuropa. Der er godkendte flere vacciner til brug mod BTV-3. Holland er i gang med at vaccinere

Transport – dæk og smitte

- <https://www.seges.tv/video/101184118/smittebeskyttelse-og-transportmp4>



Hvad skal DU være opmærksom på – den fælles indsats



Landmand: naboer, samarbejdspartner, risikoen(tjek dette i DMS), tanktiter, kørselsveje, smittebeskyttelse



Alle andre med ærinde på besætninger (dyrlæger, inseminør, klovbeskærer, servicemontør, chauffør etc) : geografi, hygiejne, status, risiko, adfærd omkring besætning, færdsel internt i besætningen, smittebeskyttelse

Spørgsmål?

