

Smittebeskyttelse - kalve

Hvad er vigtigt at være obs på?

STØTTET AF
Kvægafgiftsfonden

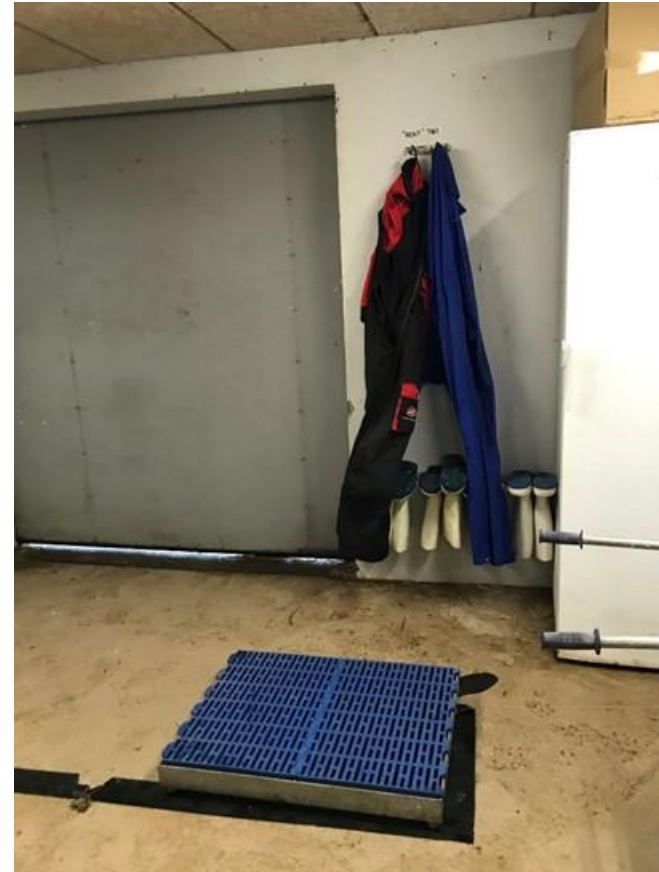
STØTTET AF
Mælkeafgiftsfonden

SEGES
INNOVATION

Personer og hygiejne



Kalverum/adgang







Hygiejne

- Kælvning (boks samt ved fødselshjælp)
- Råmælksfodring
- Mælkefodring
- Boks/vogn/hytte(Materialer)
 - Udmugningsforhold
 - Holdstørrelser
 - Belægningsgrad
 - Bufferkapacitet
- Vaskeplads – højtryk GO or no go
- Brug af sæbe – egenskaber, tid
- Desinfektion (på rene flader, ikke støvler gennem desinfektionsbad)
- Hydratkalk, ild

Hygiejne fødselshjælp



Kælvningsboks



Efter



Hvorfor er kælvningsboksen så vigtig:

Kalve er meget modtagelig

Mangler immunitet

Kalve bliver let beskidt

Kalv vil sutte på ko

Trafikalt knudepunkt



Kalve født i enkelt kælvningsboks har mindre risiko for at få diarre eller lungebetændelse

Svennsson et al. 2003

Hygiejne og hygiejneprocedure for kælvningsfaciliteterne er afgørende for infektionsrisiko

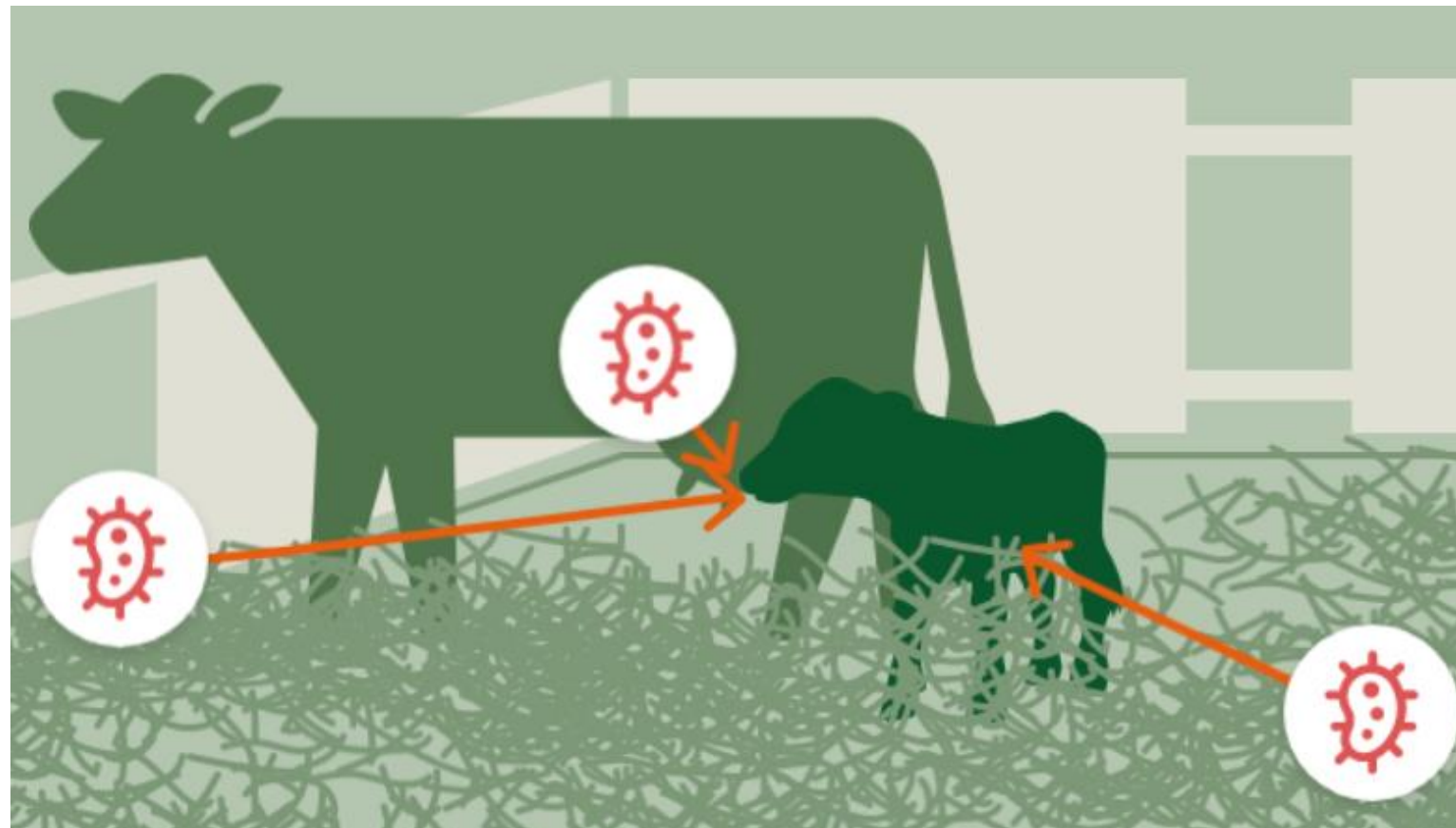
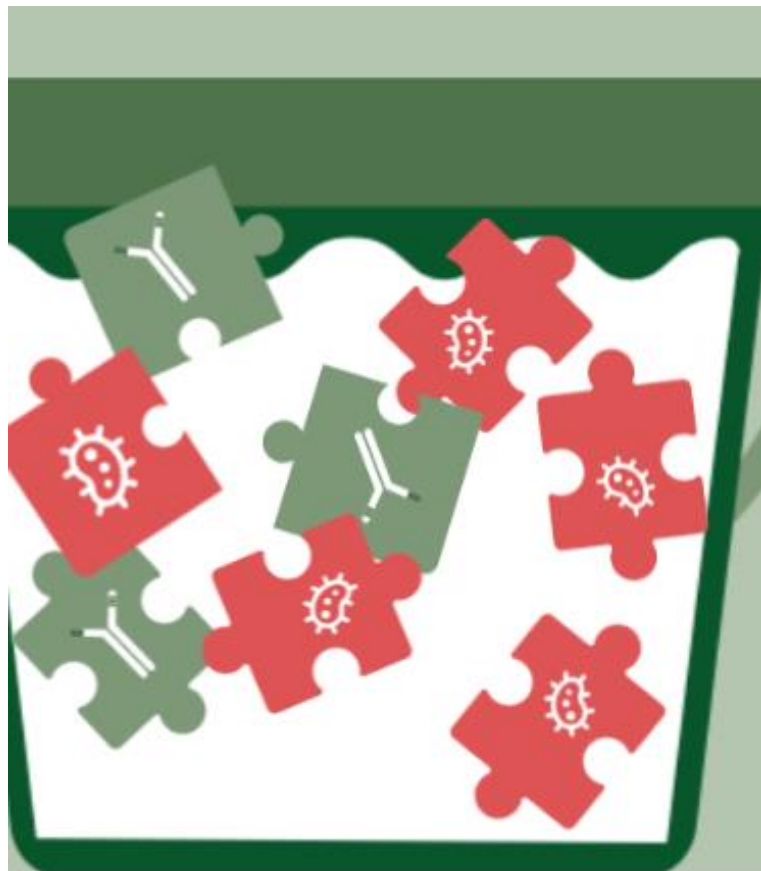
Beaver et al. 2019, Donat et al. 2016, Green et al. 2007



Eksempel



Bakterier i råmælk hæmmer optagelse af antistoffer – og smitter



Råmælk

- Køer
 - Yver-hygiejne
 - Smittede køer identificeres
- Udstyr
 - Sanering af malke-, opbevarings- og fodringsudstyr
- Råmælk
 - Foder hurtigst muligt (< 1-2 timer)
 - Opbevares i køleskab (< 48 timer)
 - Fryse
 - Konserveringsmidler
- Varmebehandling – past af colostrum

Mælkefodring



Mælkefodring



Udstyr



Skåle - hygiejne



Hygiejne og rengøring

- Vigtigt tiltag mod Smitte
- At gøre rent og at holde rent



Opstaldning - materialer



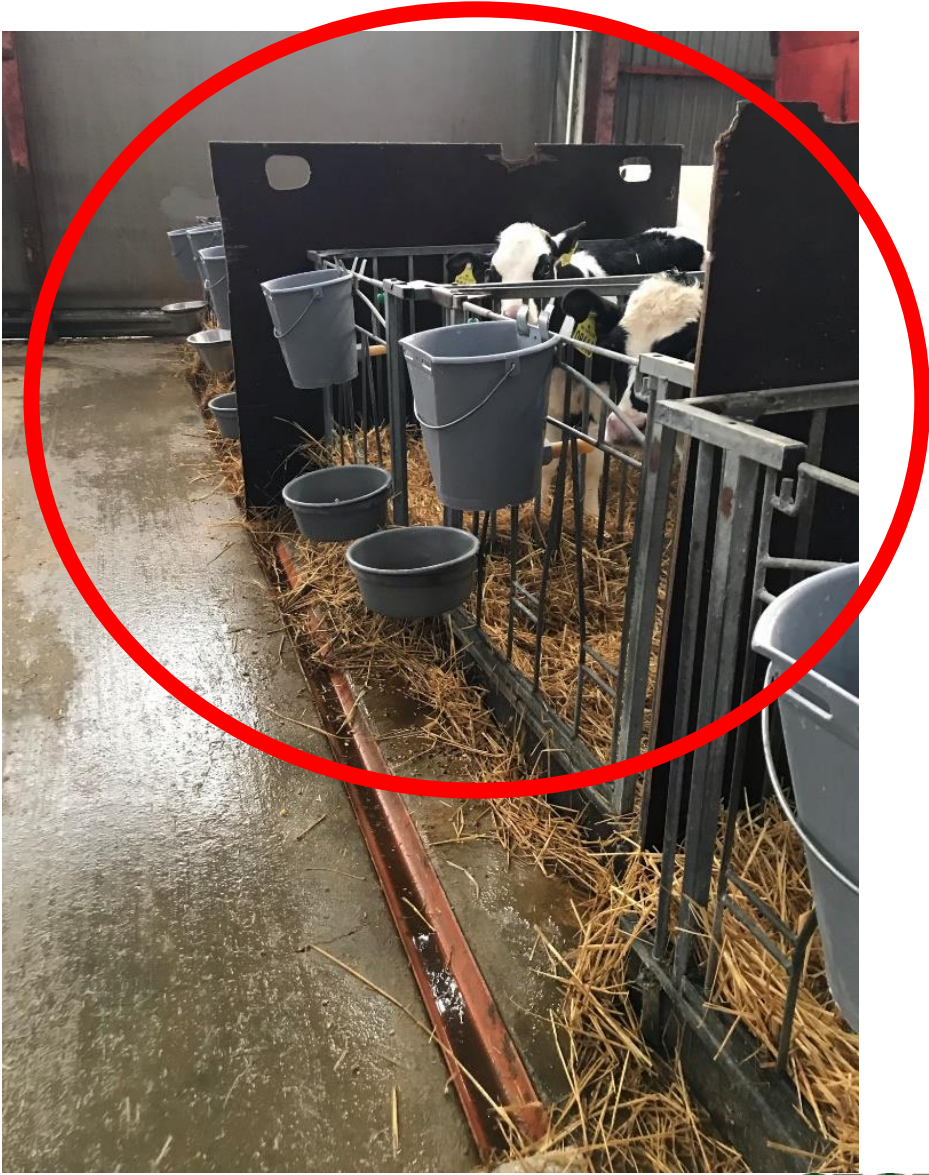












Rengøringsprocedure/vaskeplads



Vaskeplads



Brug en sæbe

- Alkalisk (højt pH) med tensider
- Løser snavs og fjerner biofilm
- Sæbe fx DT økosæbe fra Destek
- Sæbedispenser bruges



Desinfektion

- Desinfektionssucces
 - Kvaliteten af den forudgående rengøring
 - Velegnet middel til opgaven
 - Koncentration af brugsopløsning

Indvirkningstid

Temperatur

Overflade efter vask (fugtig)



Hydrat kalk som desinfektion









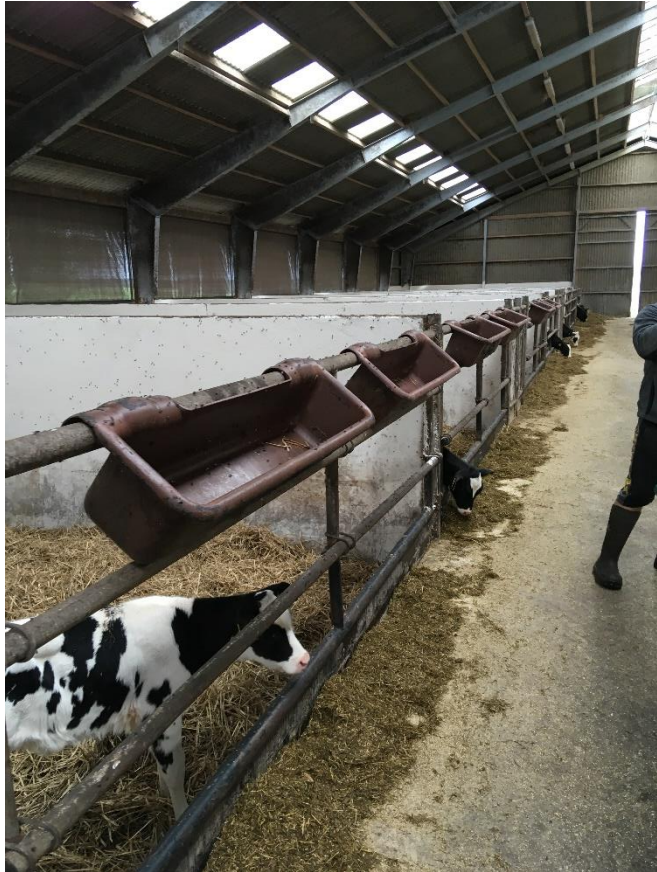
Vandkopper – vandkar - foder











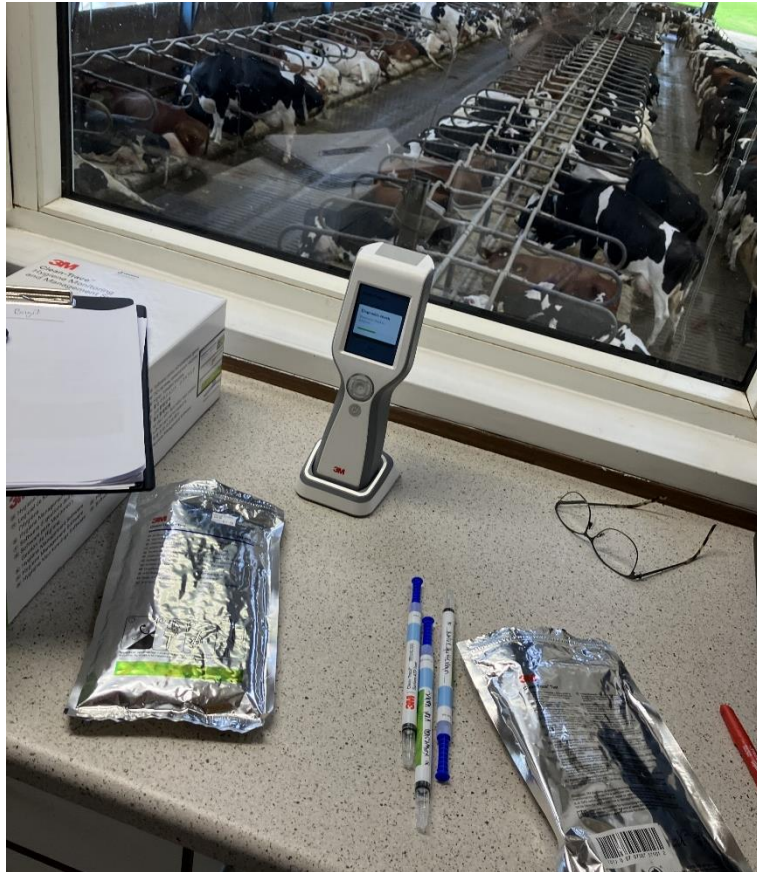




Fremtidens forbruger trend – Ko og kalv sammen



Hygiejne tjek i besætning



Hvor er der testet	Resultat – ATP måler
Ren hytte	86
Beton ved hytte	1071
Hytte taget i brug en dag før	1411
Hytte brugt 1 mdr	2136
Kalvevogn – flyt af kalve	300
Suttеспанд i brug	549
Sut i brug (på suttеспанд)	36.230
Ren brugt sut	45.954
Ventil (samling) sut og спанд	80.067
Suttеспанд i blød	264
Rengjort suttеспанд	47
Stålskål i brug	627
Stålskål - rengjort	579
Låg mælketaxi (kant)	29.465
Mælketaxi - studs	47.885
Framalkningsspand - stål	1438
Framalkningsspand - plastik	1535
Rengjort sut til colostrum	30
Ren suttеflaske colostrum	289
Coloquick (til at fylde kassetter)	60.224