

Pas på smitte ved afhentning af kalvene

Kvægfagdyrlæge Betina B. Tvistholm
SEGES Innovation

Kalvens Dag 19. november 2024

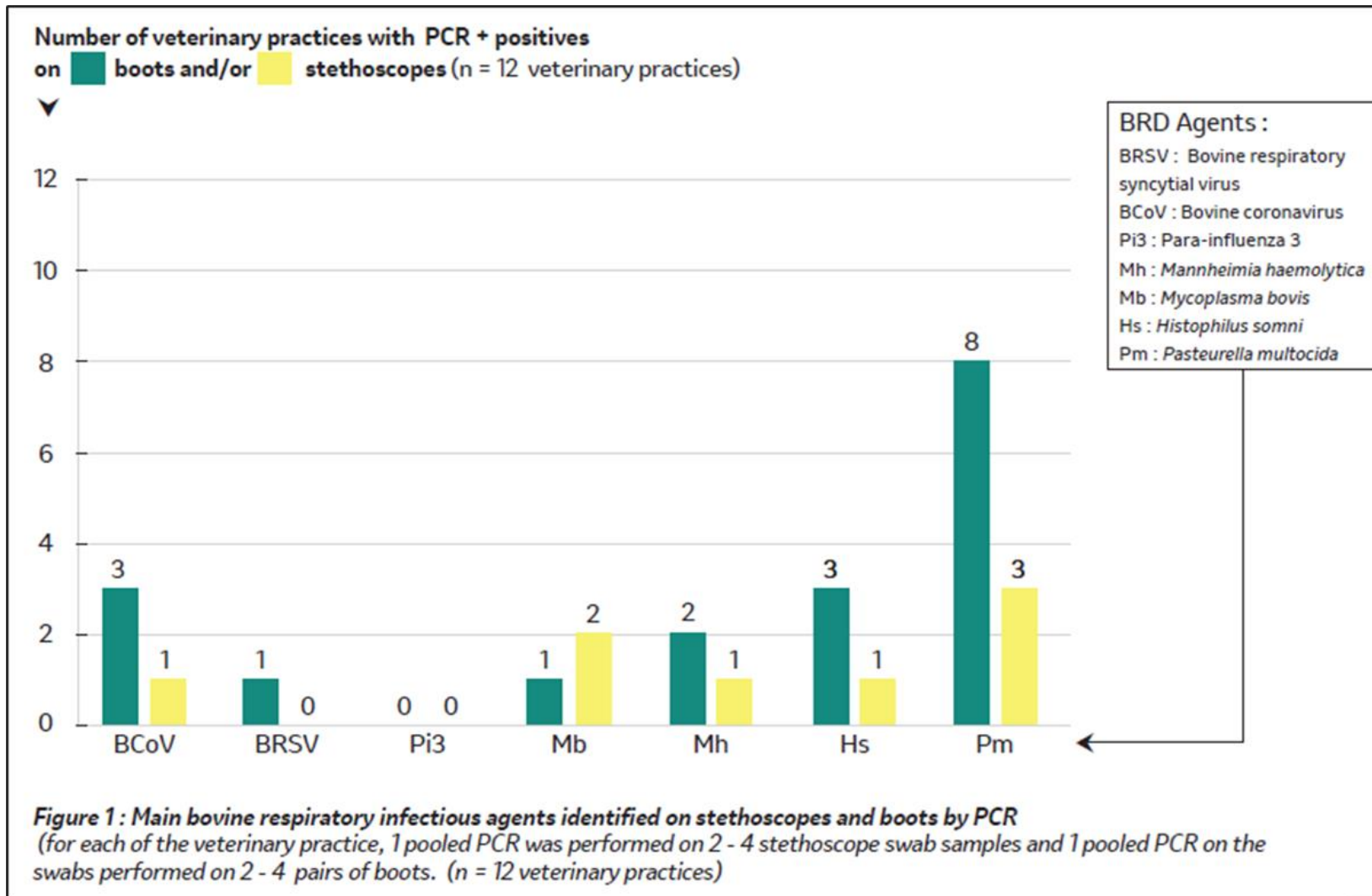
STØTTET AF

Mælkeafgiftsfonden

q-feber listeriosis
 s.aureus pink-eye
 coronavirus b-streptokokker coli
 giardia ringorm
 histophilus-somni
 cryptosporidosis
 parasitter
 bluetongue
 neospora
 digital-dermatitis
 leptospirose
 mannheimia-haemolytica
 rotavirus
 parainfluenza-virus-3
 paratuberculose salmonella
 diarrre herpesvirus
 klovinfektioner
 brucellose
 schmallenberg
 aujeszky
 mycoplasma-
 papillomato
 bse
 pasteurella-multocida
 metritis
 millbrand
 ibr
 bovis
 campylobacter
 bofulisme
 coccidiose
 m&k
 skab



Overførsel af smitte – gummistøvler og luftvejslidelser



Smitterisiko og udskillelse ved transport

282

BARHAM ET AL.

J. Food Prot., Vol. 65, No. 2

Oma et al. BMC Veterinary Research (2018) 14:22
DOI 10.1186/s12917-018-1335-1

RESEARCH ARTICLE

Temporary carriage of bovine coronavirus and bovine respiratory syncytial virus on fomites and human nasal mucosa after exposure to infected calves

Veslemøy Sunniva Oma^{1*}, Thea Klem¹, Madeleine Tråvén², Stefan Alenius², Britt Gjerdengen¹ and Maria Stokstad¹

Abstract

Background: In order to prevent spread of the endemic pathogens bovine coronavirus (BCoV) and bovine respiratory syncytial virus (BRSV) between herds, knowledge of indirect transmission by personnel and fomites is fundamental. The aims of the study were to determine the duration of viral RNA carriage and the infectivity of viral particles on fomites and human nasal mucosa after exposure to BCoV and BRSV. During two animal infection experiments, swabs were collected from personnel (nasal mucosa) and their clothes, boots and equipment after contact with calves shedding either virus. Viral RNA was quantified by RT-qPCR or droplet digital RT-PCR (RT-ddPCR), and selected samples with high levels of viral RNA were tested by cell culture for infectivity.

Results: For BCoV, 46% (n = 80) of the swabs from human nasal mucosa collected 30 min after exposure were positive by RT-qPCR. After two, four and six hours, 15%, 5% and 0% of the swabs were positive, respectively. Infective virions were not detected in mucosal swabs (n = 2). A high viral RNA load was detected on 97% (n = 44) of

TABLE 1. Percentages of positive results for EHEC and Salmonella spp. (Sal) per pen at the feedyard and the packing plant

Pen	Hides		Feces		Hides		Feces	
	Feedyard EHEC	Plant EHEC	Feedyard EHEC	Plant EHEC	Feedyard Sal	Plant Sal	Feedyard Sal	Plant Sal
1	5.3	0.0	10.5	10.5	0.0	52.6	52.6	15.8
2	20.0	15.0	0.0	10.0	0.0	75.0	5.0	15.0
3	25.0	0.0	5.0	10.0	0.0	100.0	75.0	90.0
4	75.0	5.0	20.0	10.0	0.0	100.0	15.0	33.3
5	0.0	0.0	0.0	0.0	50.0	85.0	5.0	95.0
6	10.0	0.0	10.0	0.0	0.0	100.0	5.0	30.0
7	0.0	5.0	0.0	0.0	10.0	100.0	5.0	100.0
8	21.1	5.3	21.1	5.3	0.0	100.0	5.3	26.3
9	9.5	4.8	9.5	9.5	0.0	57.1	9.5	28.6
10	14.3	9.5	19.0	0.0	0.0	100.0	4.8	28.6
Average	18.0	4.5	9.5	5.5	6.0	86.9	18.2	43.4



-  Adgang besøgende og ansatte
-  Fodervogn
-  Gyllevogn
-  Afhentning tyrekalve
-  Afhentning mælk
-  Afhentning slagtedyr
-  Destruktion/DAKA
-  Varelevering
-  Interne flytninger dyr

Tydelig skiltning





Besøgende

Altid i følgeskab med ansat
I vores fodtøj eller med overtræk

•Dyrlæge og inseminør
Skal bruge vores støvler og kittel.

Afhentning af kalve/eksterne på ejendommen
Skal afhentes fra vores vogn, som holder i yderkanten af ejendommen.
Eksterne går ikke ind i vores vogn, vi hjælper med aflæsning.
Eksterne må ikke komme i nærheden af kalveområdet.

•Teknikere og montører
Skal iføre sig vores fodtøj, hvis man skal ind i stald området.
De kommer efter aftale, og ringer ved ankomst. Man går ikke bare ind.
Vi kommunikerer med montør, vedr. hvor de sidst har været.
Har de været ved anden kvæg ejendom samme dag, skal montør iføre sig
fodtøj og værktøj skal evt. rengøres.



Husk støvlerne til chaufføren



Citater fra chauffør 2024



Tyrekalve er underprioriteret. De er helt klart et restprodukt ingen vil bruge tid på



Jeg vil helst have de sætter kalvene ud – så er det ikke mig som er årsagen til smitte

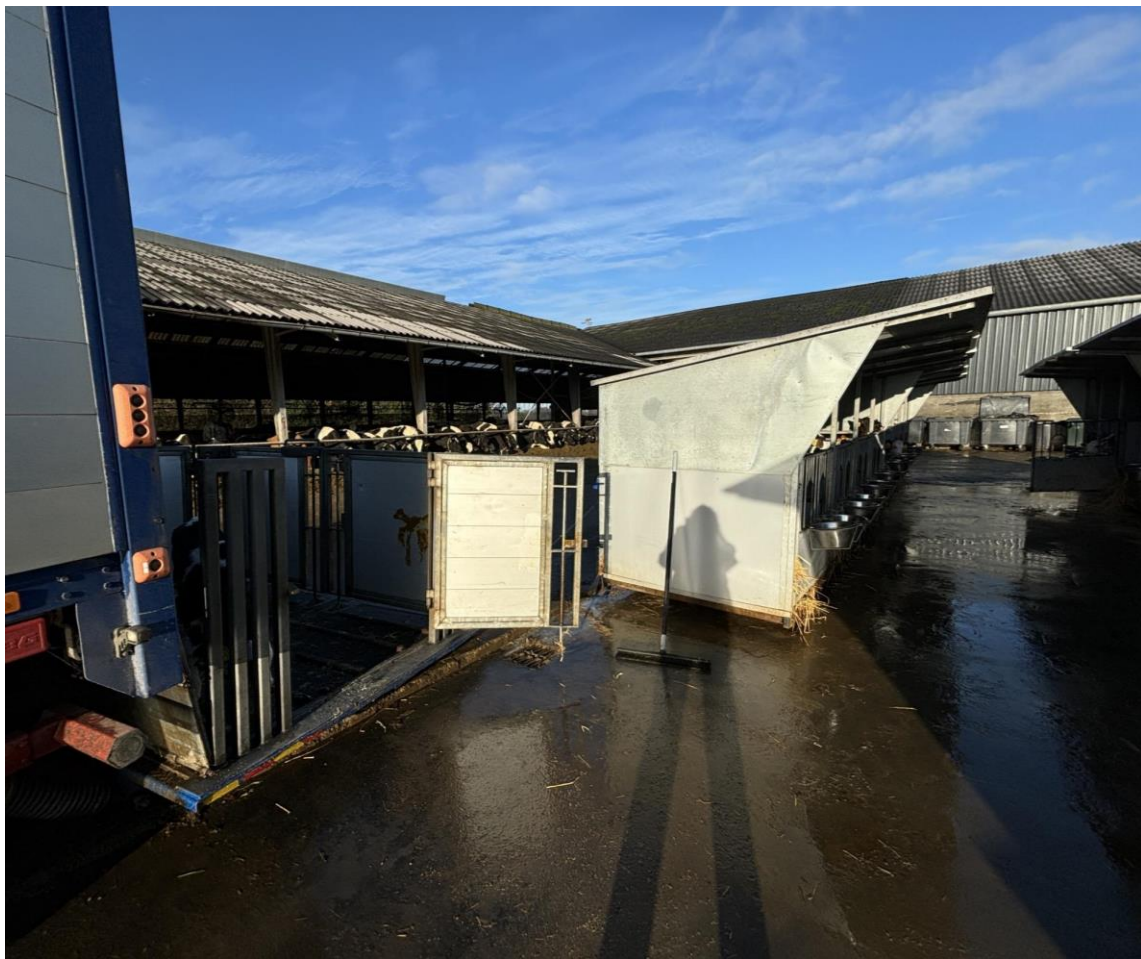


Vi forsøger at blive ud af stalden og vi har forsøgt at tale med folk om det, men det er svært. Hele branchen har en udfordring og vi er meget obs på konkurrenterne når man siger noget. Vi er dog ikke tilfredse – det er ikke godt nok derude



Kunne godt tænke mig at vi ikke følte at vi er en risiko og at kalvene var HELT i orden når vi henter dem (ikke syge)

Afhentning midt på bedriften



I stalden



Mulige løsninger til udlevering af kalve



Citater fra chauffør 2024



Vil meget gerne arbejde med smittebeskyttelse; men ansvaret ligger hos kunden i forhold til at stille krav og have forholdene



Der kan være udfordringer med hvor konsekvente kravene er. Så falder motivationen også hos chaufføren, hvis han skal hente dyr på staldgangen i perioder hvor landmand har travlt og ikke får dem ud på f.eks. en vogn

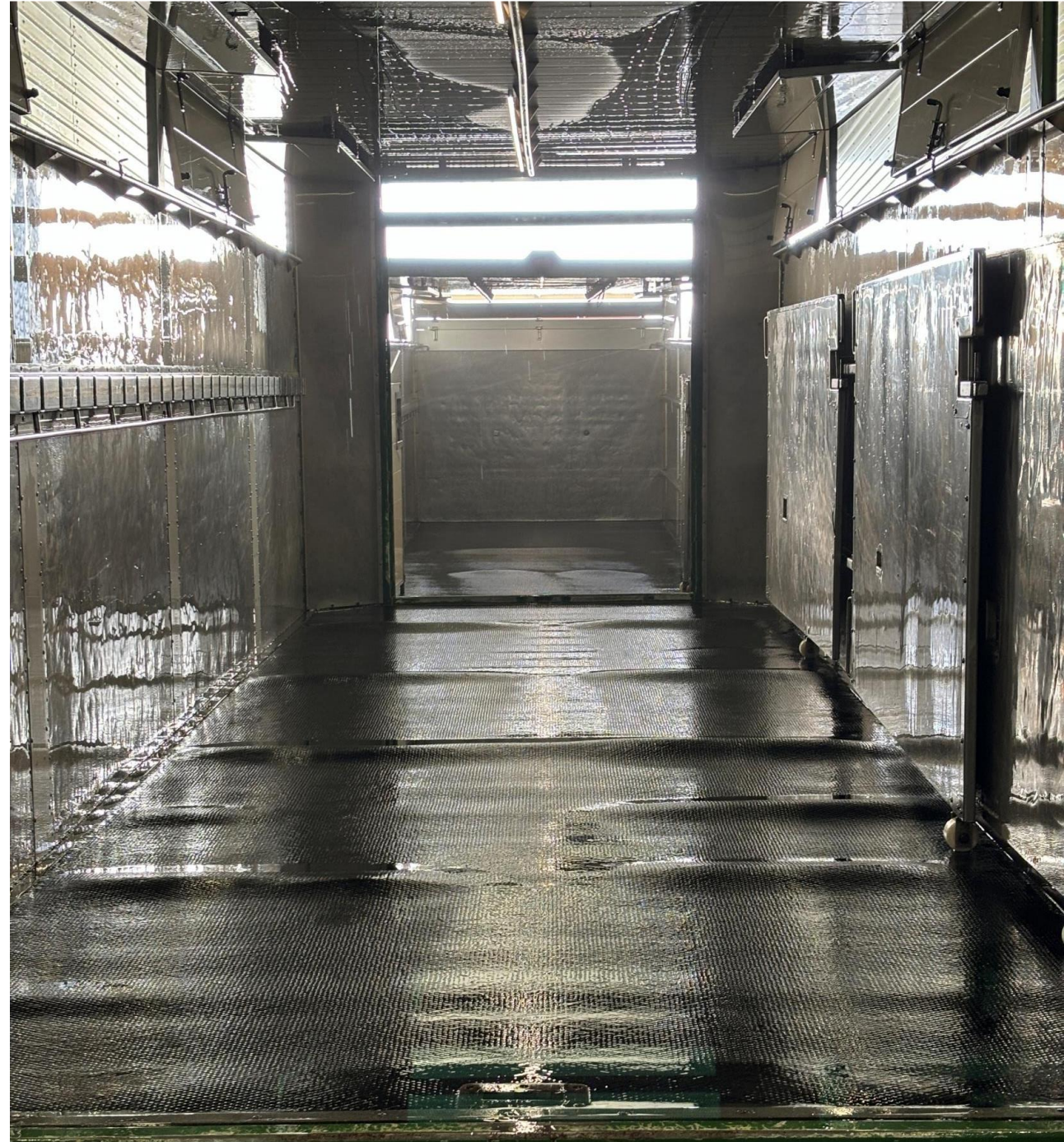


Få steder forlanger besætningsejer at vi skal blive udenfor – men de fleste går ikke op i det



Med kreaturvogn er det vigtig at tænke på hygiejne. Kan hente kalve ofte uden at der er gjort rent imellem

Husk rengøring



Hvad er vigtigt og gode forslag fra chauffør

Glade kunder, raske
dyr

Kreaturvogn eller
kasse til minilæsser
placeret væk fra
besætningsområde.
Obs rengøring

Udleveringsrum
Obs rengøring

Tag fat i chauffør
hvis I skal bygge nyt
eller gerne vil
ændre på
forholdene

Ved ramper – obs
der er forskel på
biler i forhold til
højde

Mulighed for
støvlevask eller
støvleskift

Kasse



Kalvevogn



Kreaturvogn



Kreaturvogn



Nedsæt risikoen – tag hjem og gennemgå jeres udlevering af kalvene

