



Anja Juul Freudendal,
ajfl@seges.dk



Henrik Kviesgaard,
hekv@seges.dk



Jan Støve,
mælke kvalitets-
rådgiver,
jas@seges.dk

Hent inspiration til indretning af kælvningsafdelingen i nyt inspirationskatalog

Af Anja Juul Freudendal

Hvordan kan en kælvningsafdeling indrettes, så den tager hensyn til både dyrevelfærd, smittebeskyttelse, arbejdssikkerhed og ikke mindst er en nem afdeling at arbejde i?

Disse spørgsmål er der blevet

stillet i forbindelse med et projekt på Seges, som nu er resulteret i et inspirationskatalog med forskellige typer af indretningsforslag og gode råd om detaljerne. 12 landmænd, bygningskonsulenter, dyrlæger, arbejdsmiljøkonsulenter, adfærdsforskere har alle

givet bidrag til indretningerne. Det er blevet til fem forskellige indretningsforslag med en tilhørende beskrivelse af arbejdsgange. Næste skridt er nu at afprøve en-to af indretningsforslagene, hvor der vil blive set på koens brug af boksen, sundhedsdata, sik-

kerhed i forbindelse med håndtering af koen og endelig - om afdelingen er nem at arbejde i.

Inspirationskataloget finder du på www.landbrugsinfo.dk ved at søge på »kælvningsafdeling«.

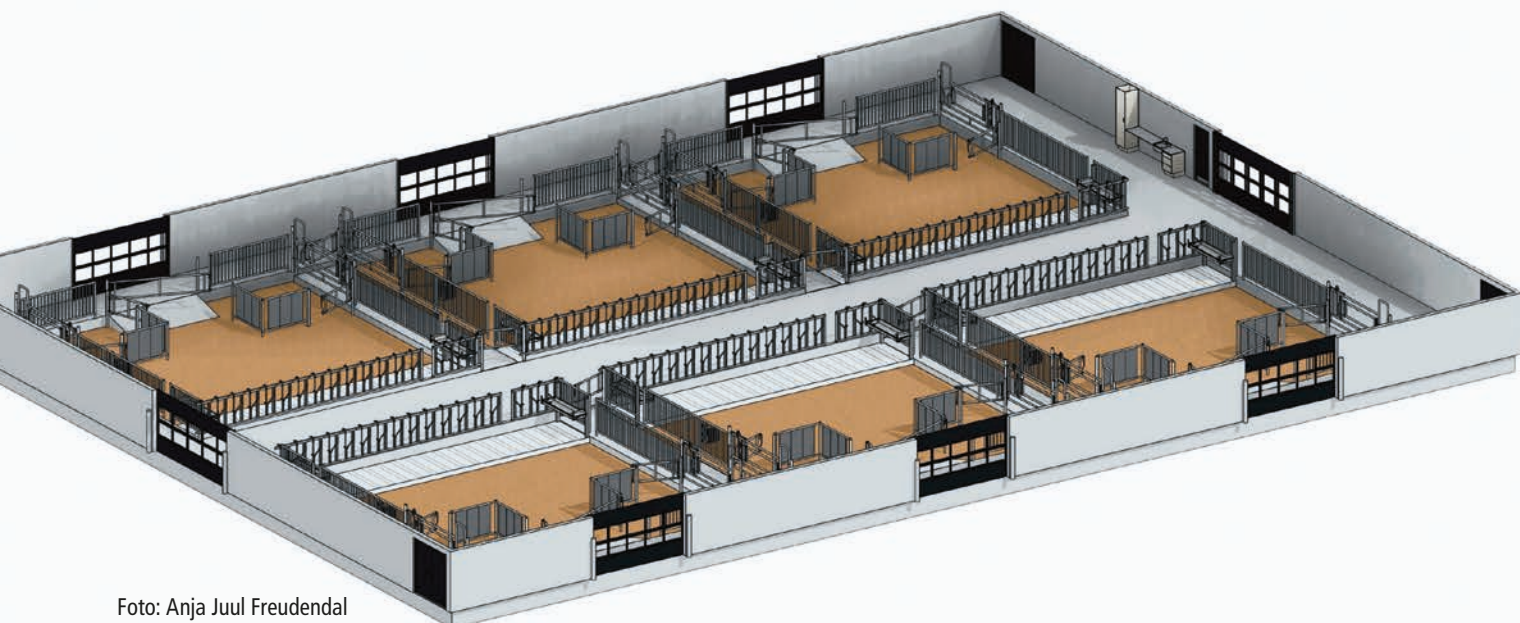


Foto: Anja Juul Freudendal

STØTTET AF

Mælkeafgiftsfonden

Hvad fodrer I egentlig jeres køer med?

Af Henrik Kviesgaard

Vi er rigtig gode til at lave foderplaner og EFK i DMS og fodrer vores køer efter dette.

For det meste leder det til, at vores køer producerer, som de skal. Først, hvis det ikke går, som vi forventer, laver vi tiltag for at finde fejlen. Der er stor mulighed for, at vi gennem analyser af fuldfoder og foderelementer kan komme endnu tættere på en optimal fodring. Hos Seges Innovation har vi sammenlignet de foderanalyser, vi har lavet,

med det, der er forventet i DMS. Her har vi fundet en variation fra det forventede til det tildelte.

Hvis der for eksempel var en forventning om 17 procent protein per kilo TS, kunne den reelle tildeling variere mellem 16 procent og 18 procent. Her vil der altså være mulighed for at justere fodringen. Det er især, hvis køerne er overfodsede, at der er penge at hente. Vi fandt en lignende variation på flere andre parametre, for eksempel NDF, stivelse, tørstof og energitildelingen. Få analyseret jeres foder - der kunne være penge at spare.

Undgå yverbetændelse hos dine 1. kalvs køer lige efter kælvnings

Af Jan Støve

1. kalvs køer, der har høje celletal eller får yverbetændelse kort tid efter kælvnings, får en dårlig start som malkeko. Infektionen, som giver problemet, grundlægges ofte før kælvnings. Forebyggelse er derfor vigtig.

Det er naturligvis vigtigt, at kvierne er opstaldet og kælvner i tørre og rene omgivelser. Spar ikke på strøelsen - en fugtig og snavset dybstrøelse er grobund for mange bakterier, der kan føre til yverin-

fektioner. Fluer kan især hos kvier være med til at sprede bakterier, der kan inficere yveret. Sæt ind med flueforebyggelse, og læg allerede nu en plan for, hvordan flueplagen holdes nede her i de kommende måneder.

Derudover er anbefalingen at dyppe eller spraye patterne til tre gange ugentligt på kælvkvierne i de sidste uger op til kælvnings. Dette foregår nemmest og mest sikkert, hvis der er fangegitter hos kvierne. Vælg en godkendt pattedypp med desinficerende virkning samt hudplejende midler.