

Smittebeskyttelse

Betina Tvistholm & Malene Budde,
SEGES Innovation

14. April 2026 – Erfadag Miljørådgivere

STØTTET AF
Mælkeafgiftsfonden

SEGES
INNOVATION

Præsentation og erfaringer med smittebeskyttelse





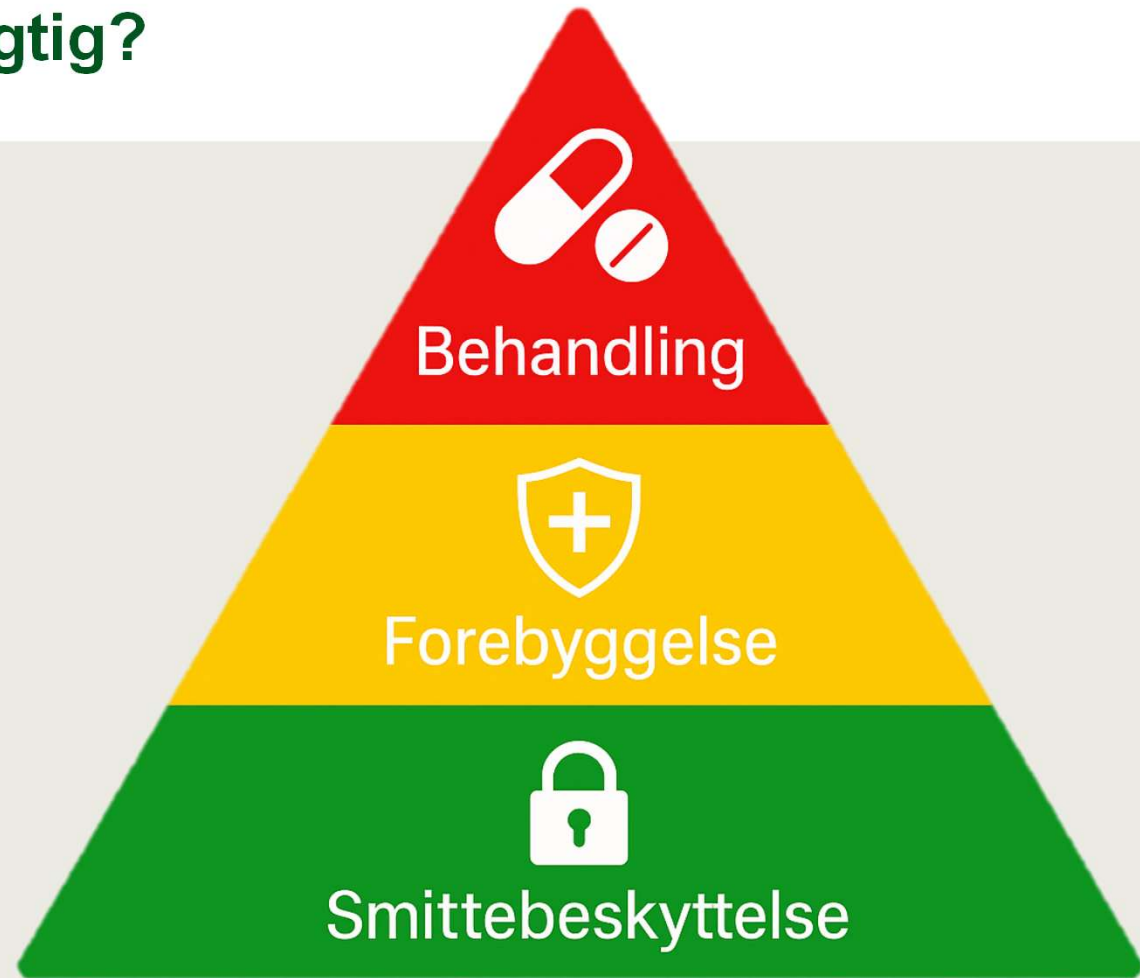
FOTO: COLOURBOX

SEGES
INNOVATION

Hvorfor er smittebeskyttelse vigtig?

Formålet: Sunde dyr og høj dyrevelfærd

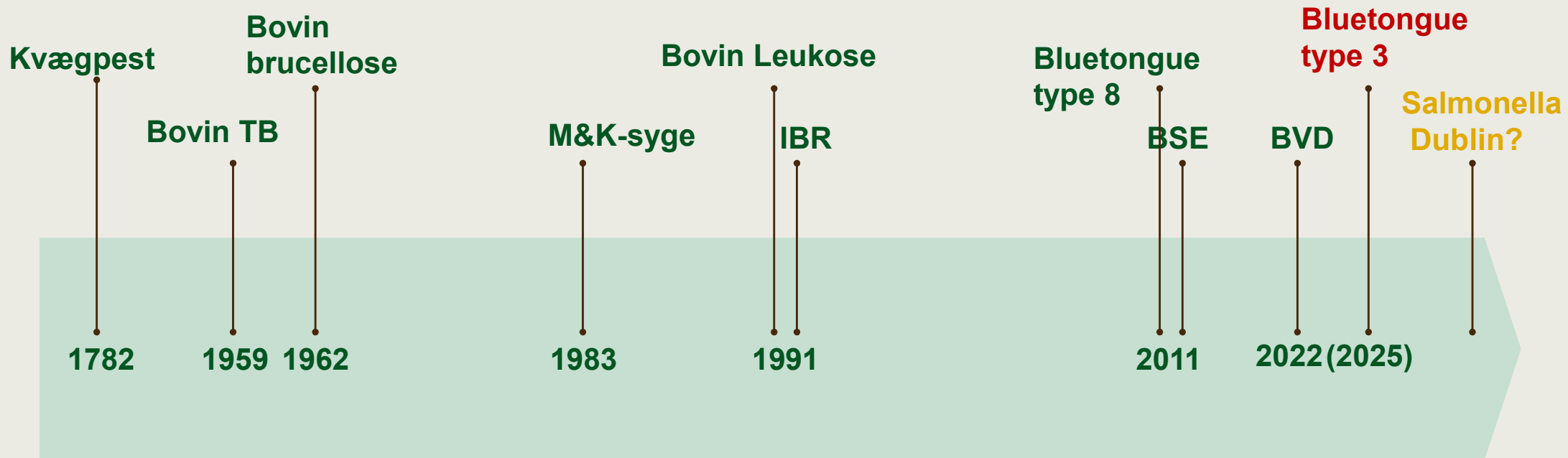
Smittebeskyttelse = Management og fysisk foranstaltninger, der er udformet til at reducere risikoen for **introduktion, etablering** og **spredning** af husdyrsygdomme til, fra og inden for en dyrepopulation



Hvilke sykdomme skal vi beskytte os i mod?

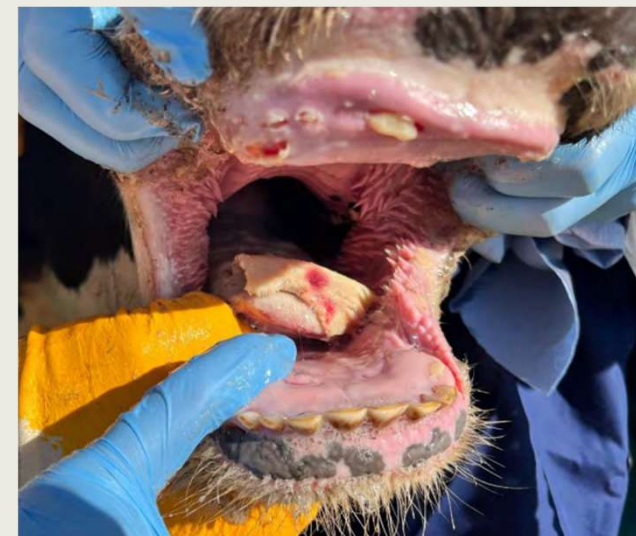


Sygdomsbekæmpelse i danske kvægbesætninger gennem tiderne



Mund – og klovesyge i Europa 2025

- 10. januar Tyskland, Brandenburg — sidst 1988
- 7. marts Ungarn, malkekvæg, 1418 dyr – første siden 1972
- 21. marts Slovakiet, 3 mælkeleverende besætninger, 2716 dyr i alt – første gang siden 1970'erne
- 25. marts Slovakiet, 279 dyr
- 26. marts Ungarn, malkekvæg, 3000 dyr
- 30. marts Slovakiet, malkekvæg FirstFarm, 3487 dyr
- 2. april Ungarn, to malkekvægsbesætninger, 3500 dyr
- 6. april Slovakiet, tyrekalve 874 dyr
- 17. april, Ungarn, malkekøer, 600 dyr



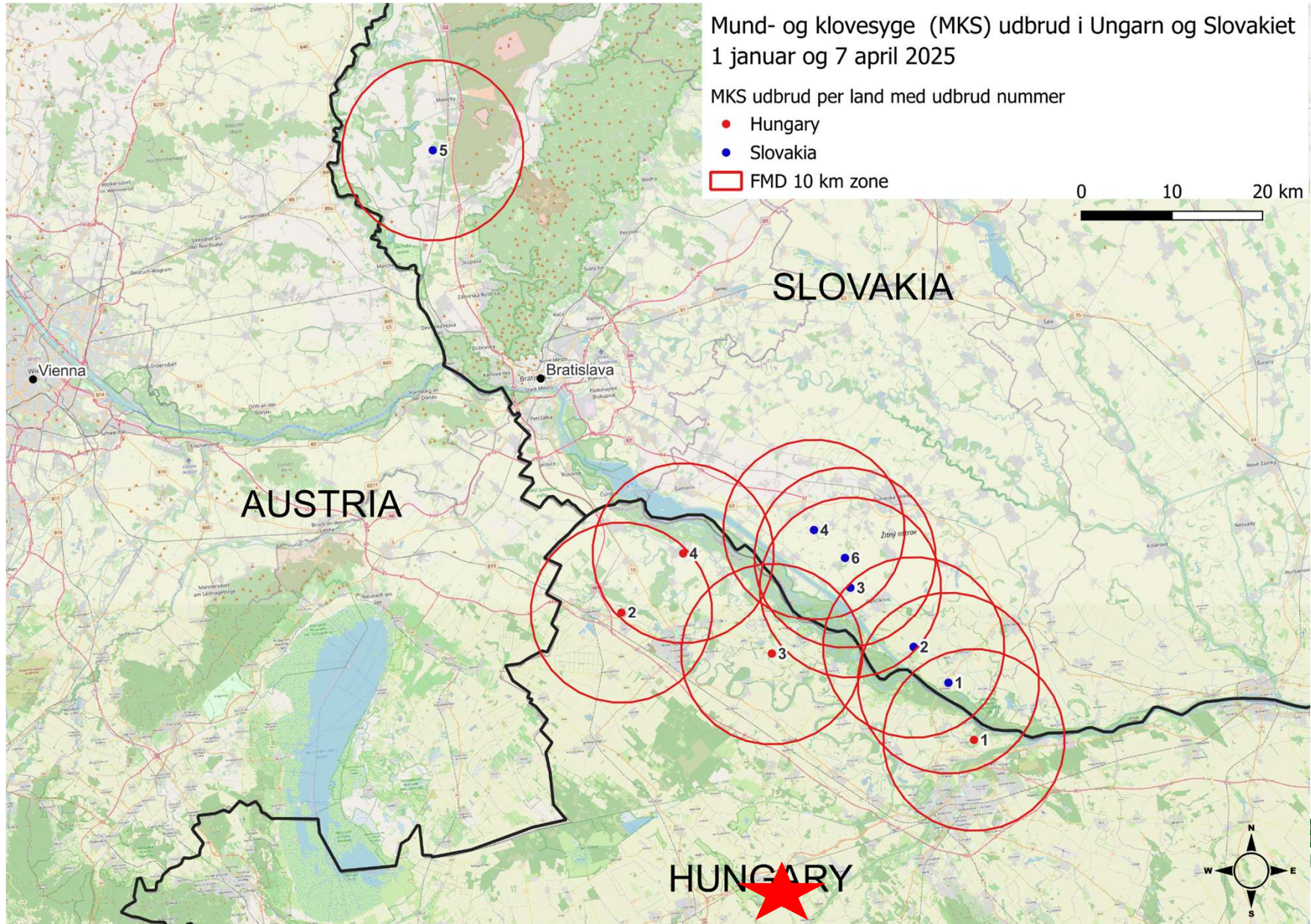
Mund- og klovesyge (MKS) udbrud i Ungarn og Slovakiet 1 januar og 7 april 2025

MKS udbrud per land med udbrud nummer

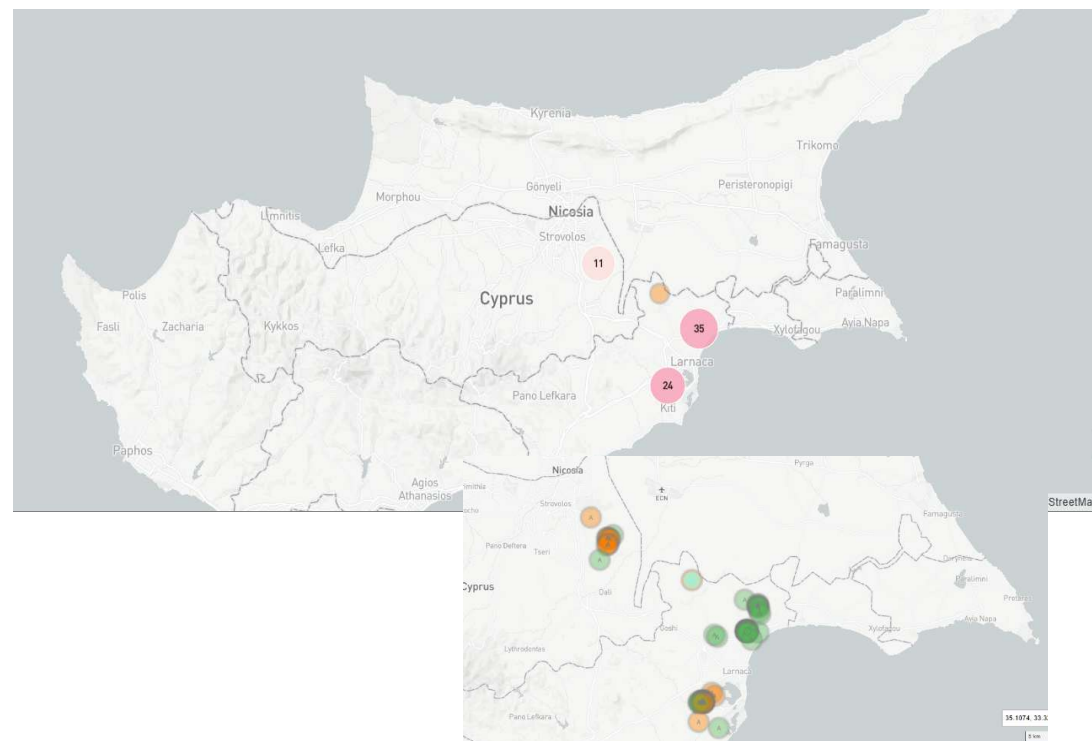
- Hungary
- Slovakia

□ FMD 10 km zone

0 10 20 km



Cypern M&K

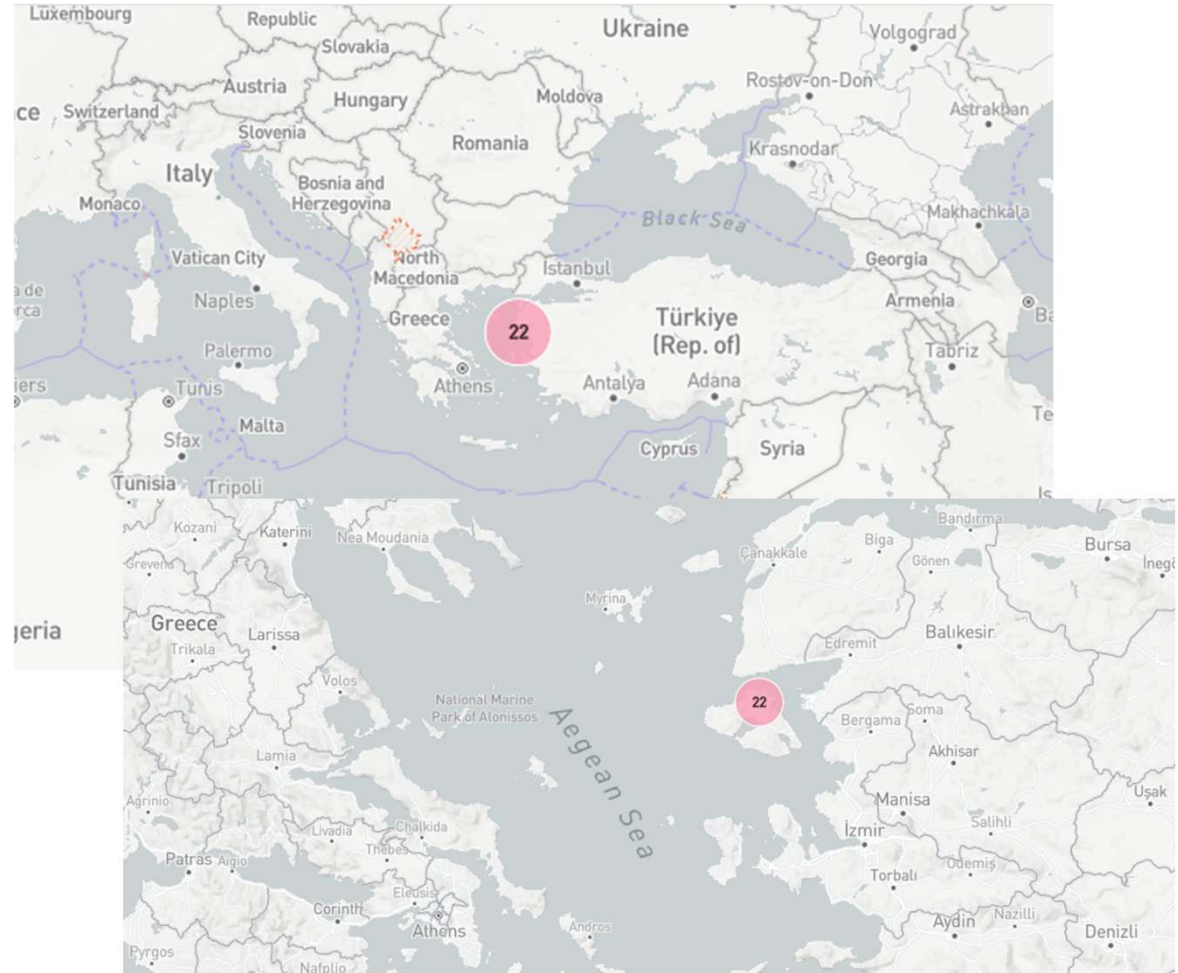


21. Februar 2026 – første udbrud i Larnaca – den græske del. Aflivning af ramte besætninger – 71 udbrud

15-16. December 2025 – to tilfælde på Cypern. I den tyrkiske del – ikke EU lov

Lesbos, Grækenland M&K

- 17. marts 2026
- 22 udbrud



Forholdsregler i Danmark

- Første udbrud – 8 milliarder
- Meget smitsom – få viruspartikler smitter en ko
- Overføres via dyr, genstande, tøj, i luftveje hos mennesker, køretøjer etc
- Alle dyr på smittet besætning aflives

Smittebeskyttelse i danske kvægbesætninger

For at sikre mod introduktion af alvorlige smitsomme sygdomme som mund- og klovesyge er det afgørende at opretholde god smittebeskyttelse. Introduktion af alvorlige smitsomme sygdomme til landet vil få store økonomiske konsekvenser for dansk landbrug.

Du kan være med til at begrænse risikoen ved at følge nedenstående retningslinjer:

Karantæne fra udlandet

Ingen adgang i besætningen for personer, der inden for 48 timer har besøgt en udenlandsk besætning eller opholdt sig i områder med mund- og klovesyge.

Dette gælder også udstyr og værktøj, som skal rengøres og desinficeres før brug i besætningen.

Skift støvler / overtrækstøj

Alle besøgende bør skifte gummistøvler og overtrækstøj før adgang til besætningen.



Eksport af dyr

Dyr eksporteres via samlesteder eller karantæne-faciliteter. Brug udelukkende DANISH Transportstandard godkendte eksportører.

Undgå at få afhentet dyr direkte fra ejendommen af lastbiler, der kommer fra udlandet.



Import af dyr

Ingen import af klovbærende dyr fra højrisikolande. Retningslinjer for import følger SEGES Innovations trusselvurdering:



Logbog over besøgende

Alle personer og transportere, der kommer på bedriften fra udlandet, skal registreres og underskrive bekræftelse på, at retningslinjerne for karantæne og desinfektion af udstyr er overholdt.



Vær ekstra opmærksom i forhold til Ungarn og Tyskland.

BVD

Fri status i DK siden 2022

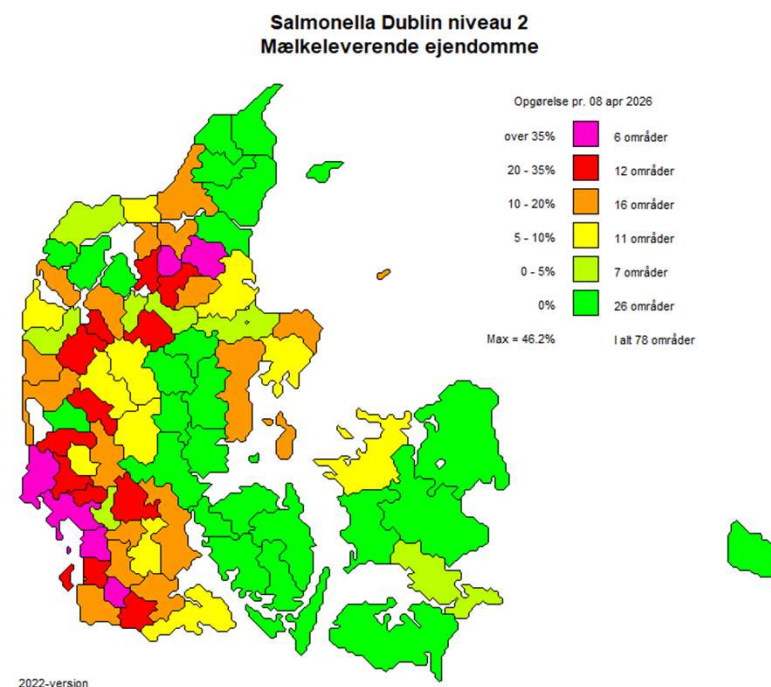
- Suspenderet i Esbjerg Kommune

Et udbrud i en bedrift ved Ribe

Primære symptomer: Omløbninger, aborter, feber, diarre, næseflåd, nedsat mælkeproduktion

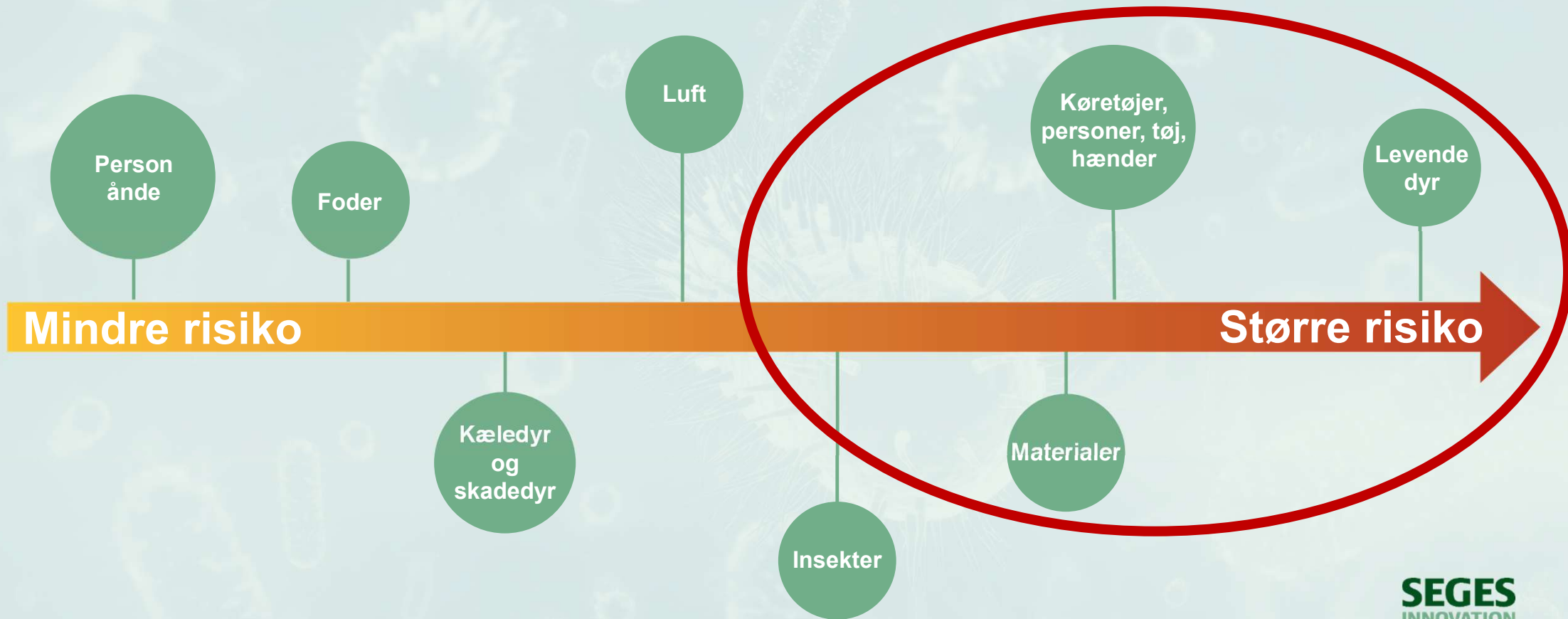
Salmonella Dublin

- Udbredt i danske malkekvægsbesætninger – 14%
- Spredes primært via gødning
- Symptomer: Aborter, feber, lungebetændelse, blodforgiftning, nedsat mælkeydelse
- Zoonose – risiko for smitte til mennesker
- Offentligt tilsyn: ingen unødige besøg, besøg sidst på dagen, landmand har oplysningspligt



Ikke alle tiltag er lige vigtige

Risiko for introduktion af sygdom



Størrelse betyder noget...

Smitterisiko	Besætningsstørrelse				
	1-100	100-200	200-300	300-500	500 +
Smittede naboer					
0	0,2%	0,4%	0,6%	0,6%	1,0%
1	0,5%	0,9%	1,4%	1,4%	2,5%
2-3	1,4%	2,6%	3,8%	4,0%	6,7%
4-7	4,0%	7,1%	10,3%	10,6%	17,1%
8 +	9,0%	15,3%	21,3%	21,9%	32,7%

Ekstern smittebeskyttelse – hvordan stopper vi ”fjenden”?

Dyr

- Indkøb
- Flyt mellem ejendomme
- Slagtedyr/tyrekalve
- DAKA

Gødning:

- Internt
- Ekstern – biogas/maskinstation



Ekstern smittebeskyttelse – hvordan stopper vi ”fjenden”?

Servicepersonale:

- Dyrlæger/inseminører
- Klovbeskærer
- Serviceteknikere
- Håndværkere

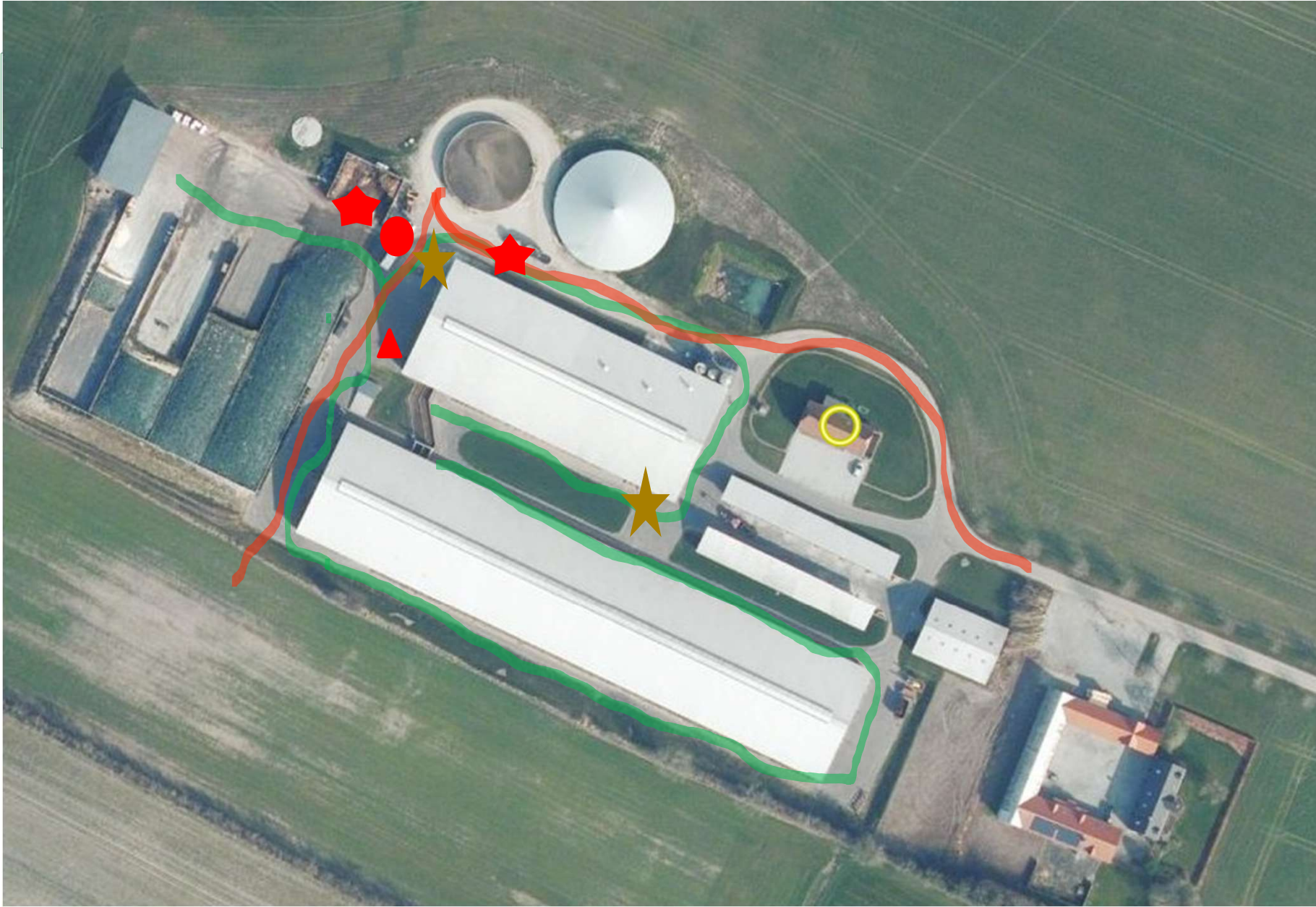
Andet:

- Afhentning mælk
- Levering af foder
- Andre varer
- Gæster/Åbent hus









Adgangsveje



Køretøjer



Antallet af kontakter til en kvægbesætninger

Besætning 200 kører:

- 207 kontakter
- 30 fragtbiler

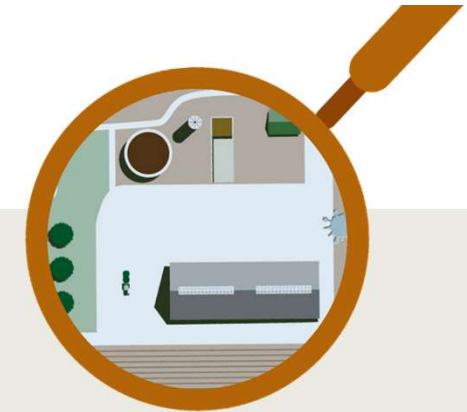
Besætning 675 kører:

- 298 kontakter
- 45 fragtbiler



Antal kontakter - hyppighed i forhold til risici

Eksempel: Ekstern kontakt til besætningen hver anden dag



Sandsynlighed for smitteoverførsel pr. kontakt	Årlig akkumuleret sandsynlighed for at mindst en af kontakterne leder til smitteoverførsel
1/100	84%
1/1000	16%
1/10.000	2%

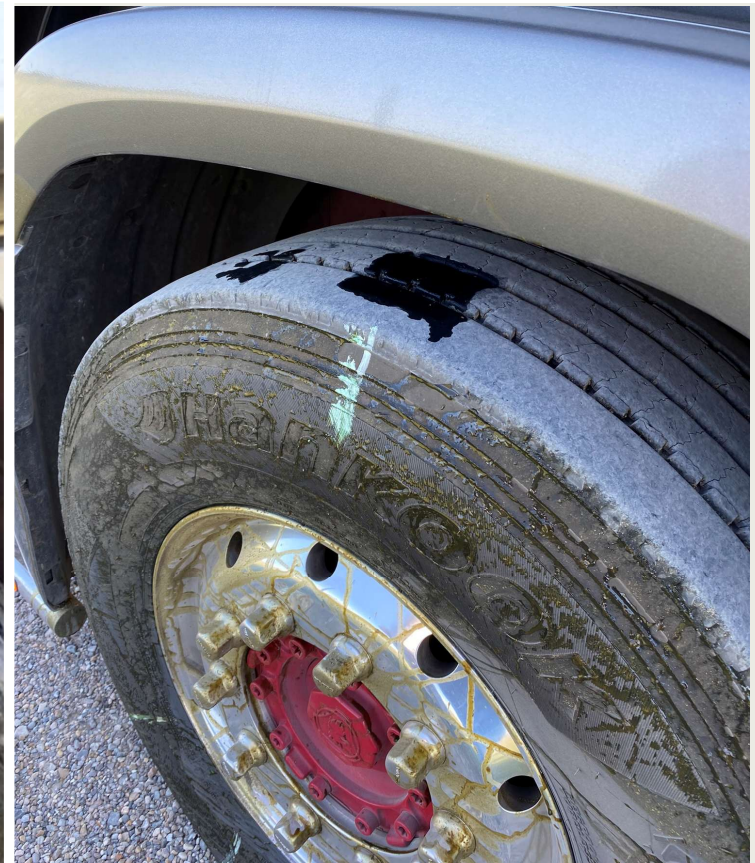
Dækforsøg

Hvor langt kan gødning transporteres på dæk?

- Sæson – sommer vs. vinter
- Underlag – grus vs. asfalt



Dækforsøg

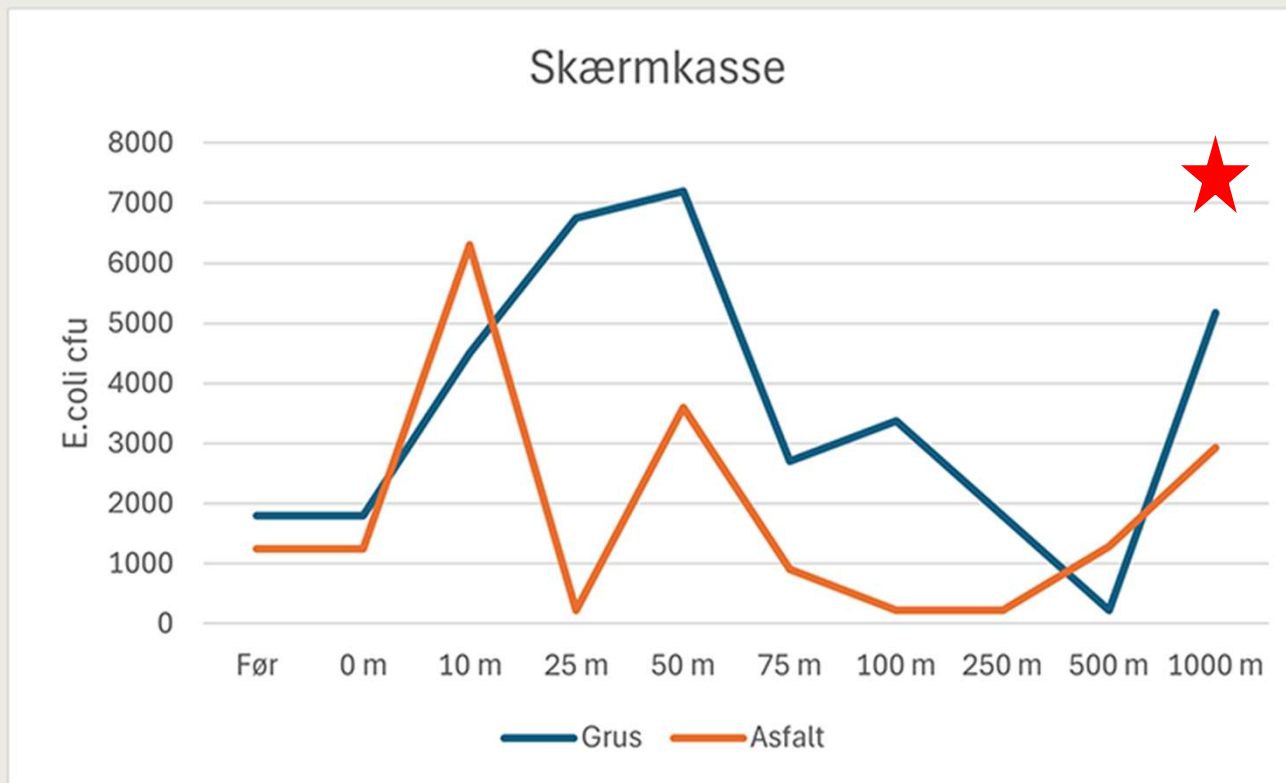


Resultater - underlag

Vinter - g



F



m



SEGES
INNOVATION

paquise

FOTO: COLOURBOX

SEGES
INNOVATION

Placering af dyregrupper



Vask



Tænk over placering af vaskeplads



Udv

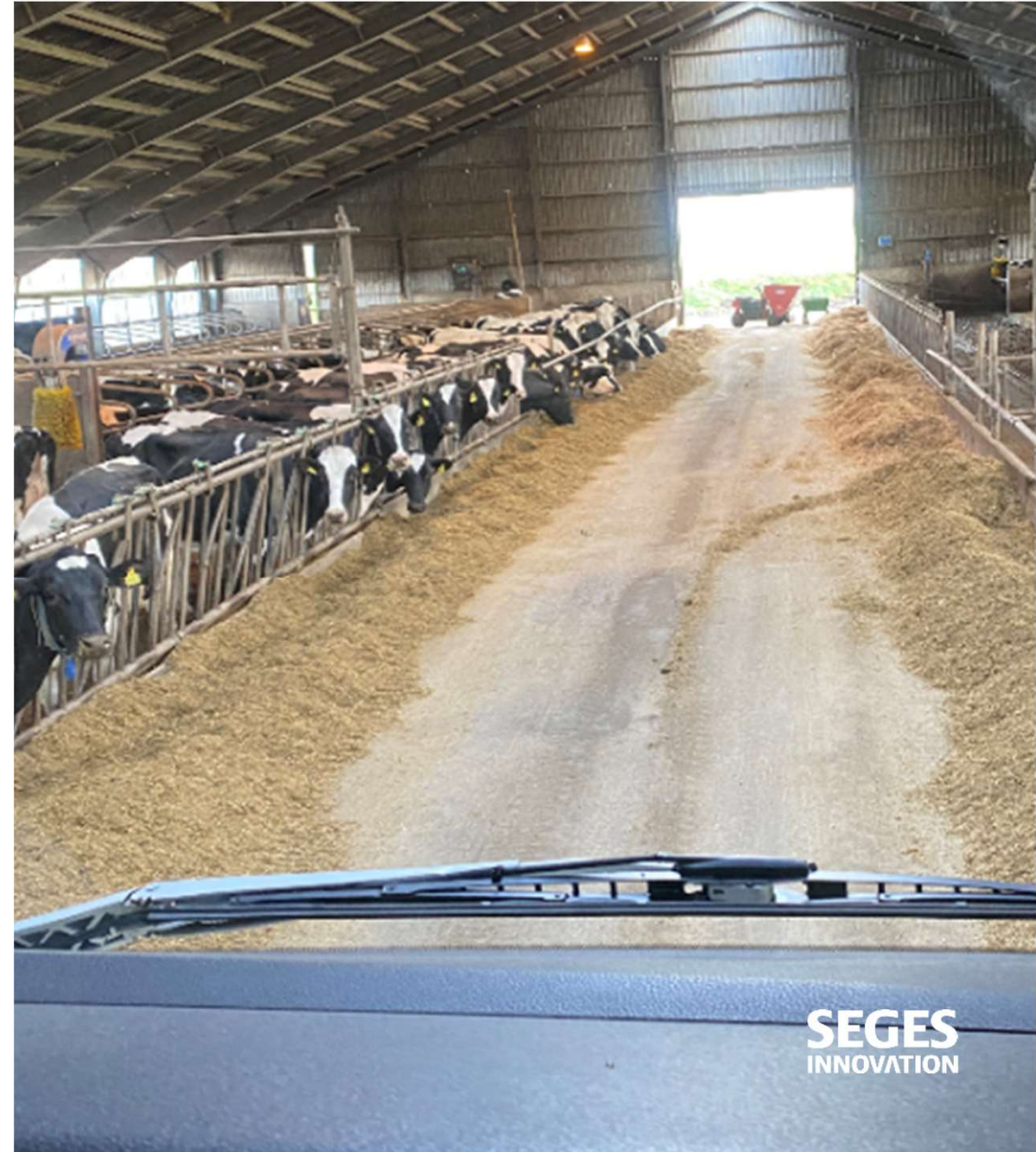


SEGES
INNOVATION

Udlevering af slagtedy og tyrekalve

25%

I så mange malkekvægsbesætninger
kører lastbilen ind på foderbord eller
i kalvestald!



SEGES
INNOVATION

Udlevering af levende dyr



Få inspiration til bedre smittebeskyttelse

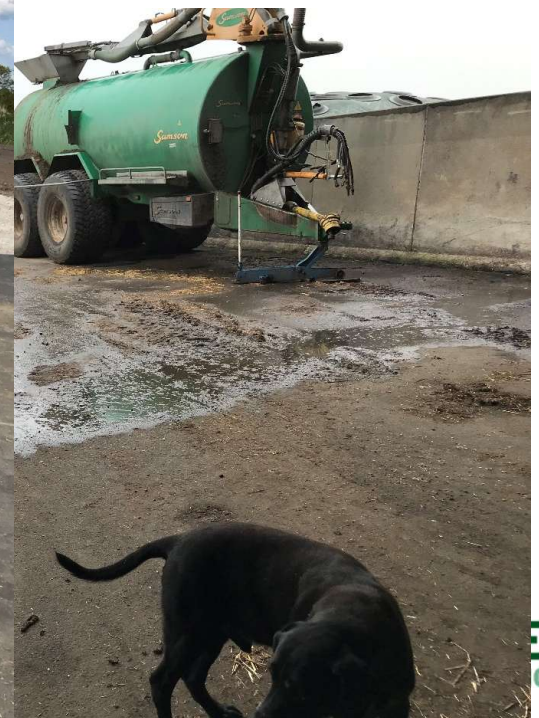


SEGES
INNOVATION

Håndtering af foder og gødning



Håndtering af gød



Døde dyr



Hold ren og uren trafik adskilt - køreveje



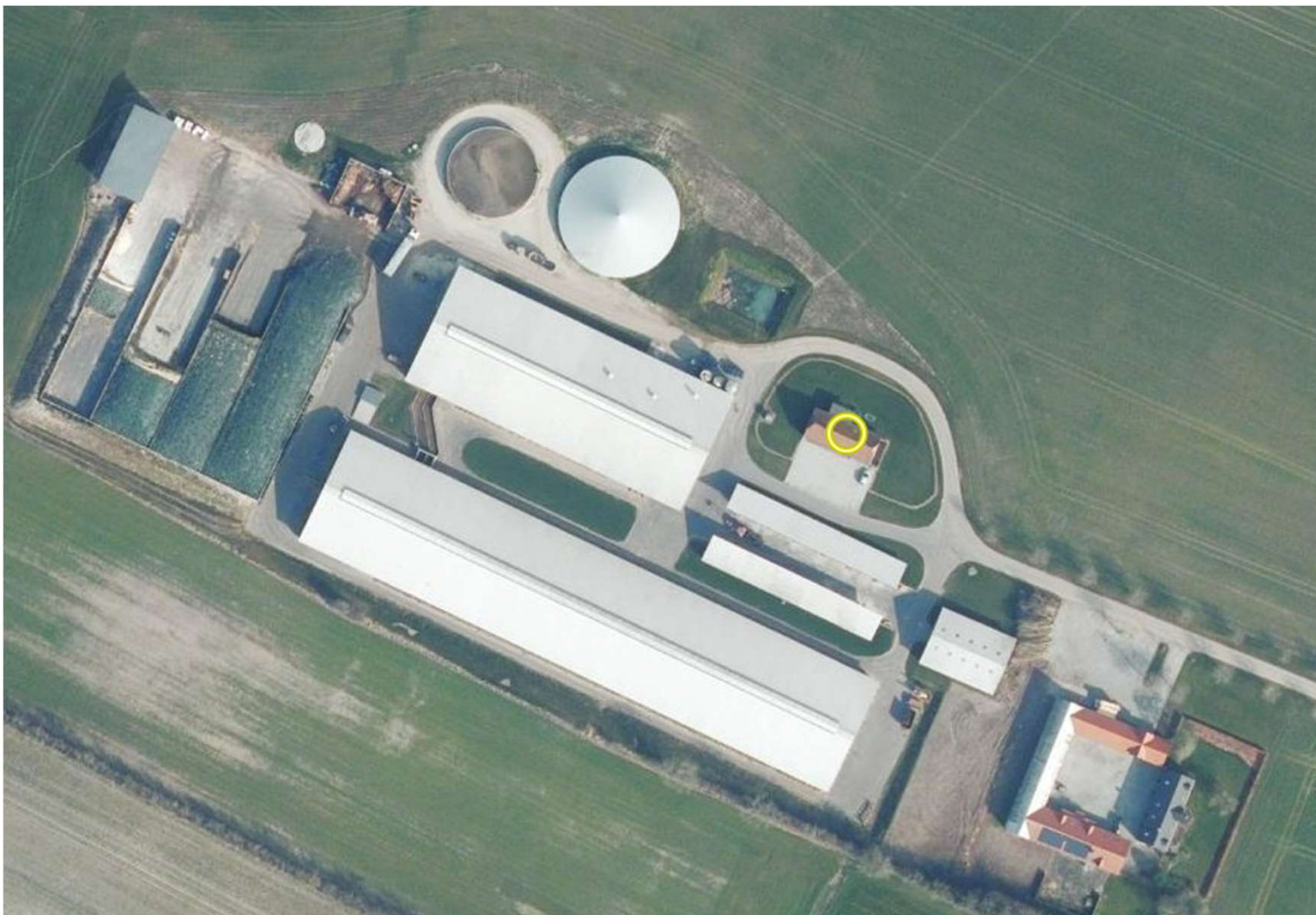


Find 5 fejl



Foto: SEGES Innovation, Lars Pedersen

Hvad kunne vi have gjort?



Snak med sidemanden – find min. 3 forslag til forbedringer





Interview af landmænd omkring byggeprocessen

- Meget forskelligt hvor meget ekstern rådgivning landmanden bruger.
- Miljørådgiveren er den eneste rådgiver alle bruger
- Hvem har ansvaret for at lovgivning ex. på dyrevelfærd overholdes?
- Logistik og smittebeskyttelse er generelt ikke særligt højt prioriteret
- Kan landmanden udfordres på sine valg, så logistik og smittebeskyttelse tænkes ind tidligere i processen?

Afprøvninger af Teams i den indledende fase af byggeprocessen

Landmandens faste rådgivere

- Miljørådgiver
 - Byggekonsulent
 - Kvægbrugskonsulent
 - Dyrlæge
-
- Driftsleder – ledende medarbejdere



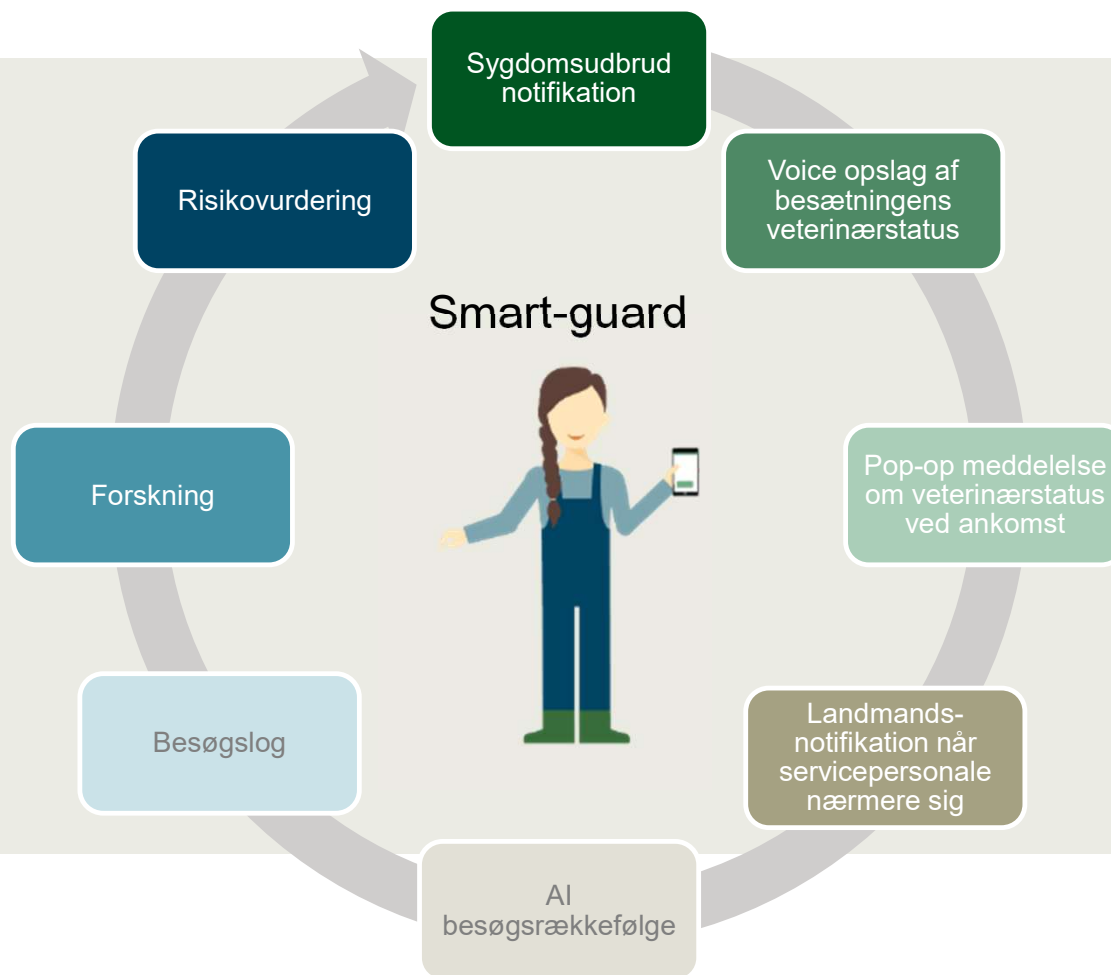
Inddrag besætningens øvrige rådgivere

- Dyrlæge – smittebeskyttelse
- Bygningsrådgiver – indretning – lovgivning

Landmanden får et bedre byggeri – noget af ansvaret bliver løftet fra jer.



Smart-guard – Din smittebeskyttelsesvagt



Besætningsbesøg



Spørgsmål?

Jeg kan ikke tage en beslutning længere. Jeg vil gerne stole på min intuition, men er forvirret ...
Jeg har fire forskellige mavefølelser!

