

Planter

Bekæmpelse af bygfluer i vårhvede

Bekæmpelse kan være aktuel i vårhvede fra maj. Sæt evt. orange limplader op.

Viden om

I dette forår er der igen set angreb af bygfluer i vintersæd, men svage angreb i de fleste tilfælde.

Det er efterårsgenerationen af bygfluer, som angriber vintersæden om efteråret, og symptomerne ses i foråret. Evt. bekæmpelse i vintersæd skal ske i 1-2 bladstadiet i efteråret. Angreb ses som opsvulmede skud, der ligner små forårsløg. Efter en puppeperiode fremkommer næste generation af bygfluer, som angriber vårhvede.

Forårsgenerationen af bygfluer flyver i maj-juni og angriber vårhvede. I vårhvede er skadebilledet anderledes end i vintersæd. I vårhvede ses deformede aks (ved tidlige angreb) og en meget uensartet strå længde. De angrebne strå skrider også senere. På strået under akset ses, når man fjerner bladskeden, et karakteristisk langsgående gnav fra larven. Senere ses den brune puppe. Symptomerne bliver synlige fra slutningen af juni.

I vinterhvede ses også angreb af forårsgenerationen af bygfluer på skud, som er meget sene i udviklingen, dvs. i grønskuddene i køresporene og på små sideskud i marken. Symptomerne på angreb af forårsgenerationen i vinterhvede ligner symptomerne i vårhvede. Bekæmpelse af forårsgenerationen i vinterhvede anbefales ikke.

Se billeder af angreb nedenfor.

Sent sået vårhvede skades mest af angrebet, fordi planterne angribes på et tidligt udviklingstrin, og derfor er mere følsomme for angreb. Hvis vårhveden er i vækststadium 37 (fanebladet synligt) ved flyvning, så er der lille risiko for betydende angreb. Efterårssået vårhvede bliver derfor også kun lidt skadet i forhold til forårssået vårhvede, og bekæmpelse er ikke aktuel i efterårssået vårhvede. Se forsøgsresultater i tabel 1.

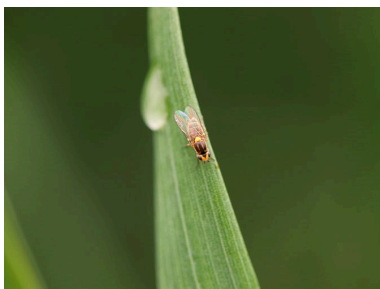
Tabel 1. Angreb af bygfluer i vintersæd sået efterår hhv. forår. 8 øko landsforsøg 2021-2022.



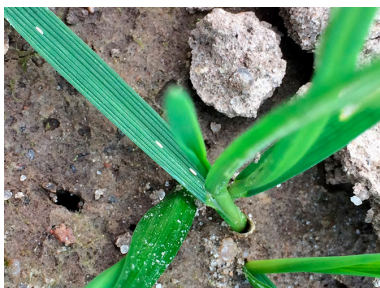
Afgroede og sort	Bygfluer, procent angrebne planter ved skridning	
	Efterårssået	Forårssået
Vårhvede, Thorus	2,3	43,0
Vårhvede, Kapitol	2,1	44,0
Vårtriticale, SU Carl	1,0	47,0
Vårrug, Arentes	0,3	2,7

Bygfluerne har de senere år bredt sig i vårhvede, og angreb af varierende styrke kan nu findes i næsten alle vårhvedemarker. I vårbyg er der - trods navnet på skadedyret - ikke set betydende angreb de senere år.

Det er derfor nødvendigt at være opmærksom på evt. angreb i vårhvede. Hold øje med de 4-5 mm lange karakteristiske fluer med gul ryg og 3 sorte striber, se billede 1-2.



Billede 1. Bygflue. Hold øje med evt. bygfluer ved besøg i vårhvedemarker fra primo maj. De er 4-5 mm lange.



Billede 2. Tre bygflueæg. Bygfluens æg er ca. 1 mm lange, hvide og aflange. Foto: Michael Erlang-Nielsen, Teknologisk Institut.



Billede 3. Angreb af bygfluer i vårhvede. Bemærk gnavet fra akset og nedad stænglen. Til højre ses puppen. Skridningen er hæmmet på angrebne strå.



Billede 4. Deforme aks i vårhvede pga tidlige angreb af bygfluer. Strå længden er lavere på de angrebne skud, så afgrøden får ved kraftige angreb et meget uensartet udseende grundet mange forskellige strå længder.



Billede 5. Ikke kun vårhvede, men også små sideskud af vinterhvede kan angribes af bygfluer i maj. Her mangelfuld skridning på små sideskud grundet angreb. Fjerner man skedebladet, ses det karakteristiske gnav fra akset og nedad stænglen.



Billede 6. Larve af bygflue. Larven er hvid, lemmeløs og har en sort mundbrod. Larven er 5-6 mm i udvokset tilstand. Her angreb i vintersæd.



Billede 7. Angreb af bygfluens larver i vinterrug (efterårsgenerationen) fotograferet om foråret.



Billede 8. Angreb af bygfluens larve i vinterbyg (efterårsgenerationen) fotograferet om foråret.

Flyvetidspunkt

1. generation bygfluer flyver afhængig af temperaturen fra omkring medio til ultimo maj og begyndelsen af juni. Der findes en temperaturmodel, der angiver flyvning af bygfluer ved 300 graddage med basis 4,5 °C.

Graddage kan beregnes på Graddageberegner. Der skal kun indtastes 300 graddage (tærskelværdi), basis 4,5° C og 0,7 °C for klimaændringer samt bynavn. Herefter trykkes beregn, og med rødt vises datoen for forventet begyndende flyvning på den pågældende lokalitet. Jo tættere man kommer på flyvetidspunktet jo mere sikker bliver modellen. Dette skyldes, at der i starten benyttes normaldata for temperatur, men efterhånden som data foreligger, benyttes de aktuelle temperaturdata.

Se også flyvetidspunkt i 2019 i [Opgørelse af bygfluer i vårhvede og vårbyg i registreringsnettet 2019](#).

Intet registreringsnet

Forekomsten af bygfluer i vårhvede og vårbyg blev i 2019 fulgt i planteavlskonsulenternes registreringsnet via orange limplader og hvide fangbakker. Siden har der ikke været noget registreringsnet for bygfluer i vårsæd. Der har dog været et registreringsnet i vinterhvede i efteråret 2023.

Man kan evt. selv følge flyvningen ved at opsætte orange limplader. Limpladerne kan købes hos gartnershop.dk (varenummer 114). En pakke på 16 stk. koster i alt 400 kr. inkl. moms og fragt.

Der findes ingen tærskel for, hvornår bekæmpelse er aktuel ud fra fangster på limplader, men fangsterne forventes at angive et mål for tidspunktet og risikoen.

Hold generelt øje med de voksne bygfluer og æg ved besøg i vårhvedemarker fra primo maj.

Bekæmpelse

Lamdex har en mindre anvendelse til bekæmpelse af bygfluer i vårhvede med op til 3 behandlinger fra primo maj til medio juni og maks. 0,6 kg/ha/vækstsæson. Anvend 0,15 kg/ha.

Da flyvningen kan strække sig over en længere periode, kan 2 behandlinger med 10-12 dages mellemrum være aktuel. Ved erfaring for meget kraftige angreb, kan 3 behandlinger være aktuel.

Emneord

[Skadedyr](#)

[Skadedyrsbekæmpelse](#)

[Vårhvede](#)

Publiceret: 21. april 2020

Opdateret: 04. april 2024

Vil du vide mere?



Ghita Cordsen Nielsen

Landskonsulent

SEGES Innovation P/S

gcn@seges.dk

+45 2028 2695

STØTTET AF

Planteafgiftsfonden

SEGES Innovation P/S

Tlf. 8740 5000

Agro Food Park 15

Fax. 8740 5010

8200 Aarhus N

Email info@seges.dk