



Planter, Kvæg, Grise

Graduering af udsæd - sådan gør du

Graduering af udsæd er en let måde at komme i gang med graduering på - og tildelingskortet kan bruges år efter år.

Manual

Formålet med graduering af udsædsmængden er at sikre en mere ensartet afgrødeetablering og i sidste ende et højere udbytte. Der findes endnu ikke Landsforsøg med graduering af udsæd, men det behøves heller ikke i første omgang. På længere sigt vil forsøg dog kunne give de helt optimale niveauer af graduering.

Som landmand kender du områderne med f.eks. knoldede lertoppe og frodige lavninger, hvor der er behov for henholdsvis at hæve og sænke udsædsmængden. Det har mange gjort manuelt, men ved at lave gradueringkort, behøver traktorføreren eller maskinstationen ikke at kende markerne.

Nyere såmaskiner har normalt mulighed for at anvende tildelingskort. Overvej at bruge nogle regnvejrsdage eller vinterperioden til at lave gradueringkortene. Så er du klar til næste såperiode.

CropManager – sådan laver du gradueringkort

Tildelingskort for graduering af udsæd kan laves i CropManager ud fra bl.a. biomassebilleder fra fremspiring af tidligere afgrøder. Man kan også indtegne områder, hvor man selv vælger udsædsmængden. Det kan være indtegnning med relevante baggrunde som højdekort eller jordprøvekort sammen med tildelingslaget. Ofte vil mønstret for et graduert udsædskort være det samme fra år til år, og derfor er der nu også et værktøj til at gemme og genbruge skabeloner for udsædskort imellem år.

Eksempelvis kan man for 2025 ønske at lave udsædskort for 3 marker (billede 1). Der skal normalt udpeges tidligere biomassekort, vælges basislag og indtegnes særlige områder. Alle disse oplysninger kan via en skabelon (billede 2) hentes fra tidligere år, og med få klik har man nye detaljerede fordelingskort (billede 3) lige klar til at sende til traktoren. Hvis nye oplysninger indtegnes i år, kan de så tilsvarende gemmes på skabelonen (billede 4) og være klar til brug næste år.

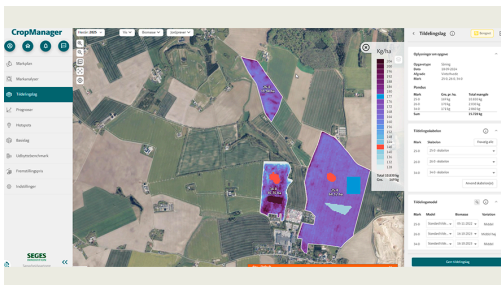




Billede 1.



Billede 2.



Billede 3.



Billede 4.

Hvor meget kan det anbefales at graduere?

På basis af markens gennemsnitlige NDVI graderer modellen udsædsmængden op og ned inden for en grænse på +/- 25 procent, dog med en korrektion, der giver lidt højere udsædsmængde i særligt tynde områder.

En pointe ved graduering af udsæd i korn er, at der er meget elastisk, så man stort set ikke kan komme galt afsted, hvis bare man ikke går til ekstremer.

Konkurrencedygtige afgrøder over for ukrudt

Der er udført forsøg som viser, at jo tættere afgrøden etableres, jo mindre biomasse bliver der af ukrudt. Selv et lille forspring i konkurrencen om lys får ofte stor betydning for den senere udvikling af ukrudtet. I et forsøg i vårhvede, hvor kernerne blev sået henholdsvis helt jævnt og på rækker, blev der målt en tredjedel mindre ukrudtsbiomasse ved 400 planter pr. m² ved jævn såning. Ved

højere plantetal blev ukrudtsbiomassen i begge forsøgsled væsentlig mindre og forskellen mellem jævn såning og såning på række endnu større.

Graduering af udsæd, som giver en mere ensartet konkurrence fra afgrøden, er derfor et godt IPM-værktøj i kampen mod især græsukrudt, og ikke mindst, hvor bestandene er blevet resistente.

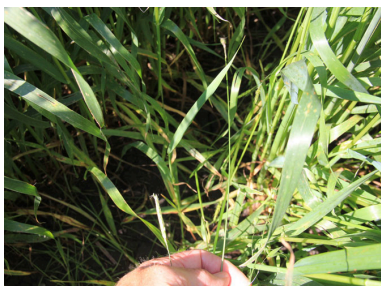
I marker med meget græsukrudt foreslår vi, at udsædsmængden i områder med mest græsukrudt øges med 25-30 procent i forhold normalen for det pågældende område. Dvs. en yderligere graduering end basiskortet tilsiger.



Billede 5. En tæt afgrøde og ensartet afgrøde lukker ikke meget lys ned til ukrudt i bunden af afgrøden. Graduering af udsædsmængden kan bidrage til, at konkurrencen mod ukrudt bliver ens i hele marken.



Billede 6. Agerrævehale ses i striben mellem to parceller. Det illustrerer, at der er gode betingelser for agerrævehale i åbne afgrøder.



Billede 7. I den tætte havreafgrøde er der stadig agerrævehale, men de sætter langt færre frø end i den åbne stribe på foregående billede.

Lejesæd

Risikoen for lejesæd øges med stigende plantetal og øget afgrødetæthed. En særlig fordel ved graduering er at kunne mindske plantetætheden i lavninger og andre områder af marken, hvor der er erfaring for meget kraftige afgrøder. I de fleste tilfælde forventes

disse områder at blive 'fanget' af biomassemodellen i CropManager. Men de kan også indtegnes i CropManager med højdekort som baggrund.

Skadedyr

Snegle optræder typisk på de mest lerede og knoldede områder i marken, hvor de udtynder plantebestanden. I disse områder er fremspiringen dog ofte også lav af andre årsager.

Udnyttelse af næringsstoffer

Graduering af udsædsmængden kan forbedre udnyttelsen af de næringsstoffer, som tilføres med gødningen eller som jorden stiller til rådighed, fordi det sikres, at der altid er tilstrækkelig med afgrøde til at optage næringsstofferne. Graduering af udsædsmængden har derfor også potentiale til at reducere risikoen for udvaskning af næringsstoffer i pletter, som ellers ville have stået for tyndt.

Emneord

Gradueret såning

Integreret plantebeskyttelse - IPM

Korn

+1

Planter

Tema: Integreret plantebeskyttelse - IPM

Dyrkning efter IPM-principper skal bidrage til at gøre landbrugsproduktionen mindre afhængig af pesticider. Du får via denne side adgang til konkret viden og inspiration til at dyrke dine afgrøder, så indsatsen med kemiske plantebeskyttelsesmidler bliver ...

Publiceret: 02. september 2024

Opdateret: 02. september 2024

Vil du vide mere?



Henning Sjørlev Lyngvig

Landskonsulent, Markteknik

SEGES Innovation P/S

hsl@seges.dk

+45 9117 7620



Poul Henning Petersen

Landskonsulent

SEGES Innovation P/S

php@seges.dk

+45 2010 2297



Marian Damsgaard Thorsted

Landskonsulent, Raps, Bælgsæd

SEGES Innovation P/S

mdt@seges.dk

+45 2475 7914



Ghita Cordsen Nielsen

Landskonsulent

SEGES Innovation P/S

gcn@seges.dk

+45 2028 2695



Leif Hagelskjær

Landskonsulent, Afdelingsleder

SEGES Innovation P/S

leif@seges.dk

+45 2961 5002



Torkild Søndergaard Birkmose

Afdelingsleder

SEGES Innovation P/S

tsb@seges.dk

+45 3031 3977

Støttet af

Planteafgiftsfonden

SEGES Innovation P/S Tlf. 8740 5000
Agro Food Park 15 Fax. 8740 5010
8200 Aarhus N Email info@seges.dk