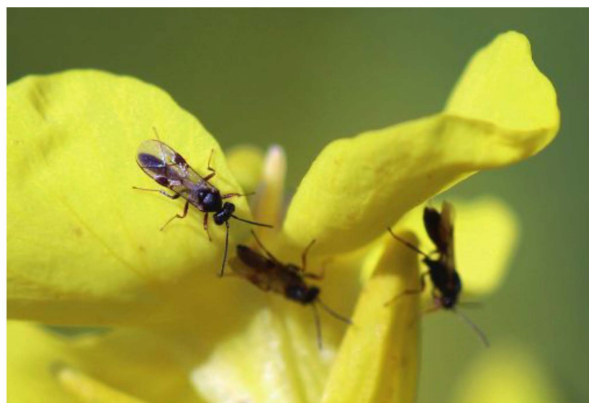




Bladlus i hvede parasiteret af en snyltehepse.



Snyltehepse i rapsblomster.  
De har et mørkt område på vingerne og hvepsetalje.



Mariehønelarve, som er ved at æde bladlus.

# Kend dine nyttedyr

**Tekst og foto: Ghita Cordsen Nielsen, landskonsulent, Seges Innovation**

Der findes flere nyttedyr, som kan hjælpe til med at bekæmpe mange af skadedyrene - selv om nyttedyrene ved kraftige angreb sjældent har tilstrækkelig effekt. Bekæmp derfor kun skadedyr, når bekæmpelsestærsklerne er overskredet.

## Snyltehepse

I raps er snyltehepse klart de vigtigste nyttedyr, og du kan finde dem i alle marker, især under blomstring.

Forskellige snyltehepse lægger æg i larver af både rapsjordlopper, bladribbesnudebiller, glimmerbøsser, skulpesnudebiller og skulpegalmyg. Mange undersøgelser har vist, at omkring 20-70 procent af skadedyrenes lar-

ver herved dør, og at de derfor ikke optræder som voksne biller året efter. Snyltehepse overvintrer i sidste års rapsmark og flyver ind i de nye rapsmarker fra tidligt forår.

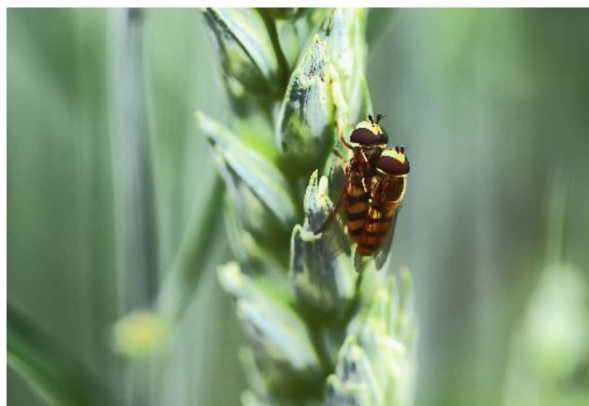
I 2023 var der mange bladlus i mange marker, og det var let at finde mariehøns, svirrefluer og bladlus, som var parasiteret af snyltehepse.

## Mariehøns med flere

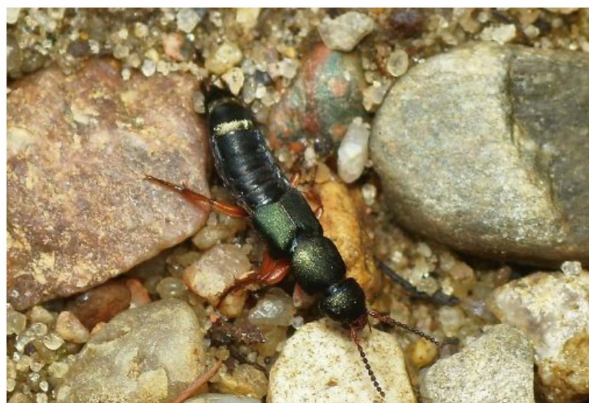
Nyttedyr er ikke kun noget, man snakker om. Man ser dem også i markerne - både voksne, æg, larver og pupper.

Mariehøns er det bedst kendte nyttedyr, og både voksne og larver lever primært af bladlus. Larven æder mest, nemlig 200-600 bladlus i løbet af dens udvikling.

Guldøjer, galmyg, løbebiller, edderkopper og svampe kan også angribe skadedyrene. Se her eksempler på nyttedyr.



Svirrefluer i korn. Larven æder 150-900 bladlus i dens udviklingstid.



Rovbille. Både den voksne og larven æder mange forskellige insekter, larver og æg. Foto: Christian Kjær, Aarhus Universitet.