

Planter

## Se efter trips i rug, triticale og vinterbyg lige før begyndende skridning

Tripsene skader ved at suge indvendigt på bladskederne, så de brunfarves. Bekæmp kun ved mere end 0,5-1 trips pr. øverste bladskede, da de opnåede merudbytter for bekæmpelse ofte er lave.

Manual

Lige før begyndende skridning af rug, triticale og vinterbyg skal marken kontrolleres for angreb af trips. Trips optræder i varmt vejr, og oftest optræder der est i rug og triticale. Tripsene skader ved at suge indvendigt på bladskederne. Ved kraftige angreb bliver bladskederne og fanebladene brune. Angreb i aksene er ikke særlig tabsvoldende.

Vurdér angrebsstyrken inde i marken, da angreb oftest er kraftigere i randen af marken. Vær opmærksom på, at de sorte trips sidder under bladskederne. Bladskederne skal derfor åbnes, når marken undersøges for evt. tripsangreb. Senere fremkommer tripsenes larver, der er 1-2 mm og hvide eller rødlig.

Bekæmpelse anbefales ved fund af mere end 0,5 -1 mørk trips pr. øverste bladskede på aksbærende strå. Bekæmpelse anbefales ikke ved lavere angrebsgrader, da tripsbekæmpelse oftest kun resulterer i forholdsvis begrænsede merudbytter. For at ramme tripsene inde i bladskederne, skal bekæmpelse udføres lige før begyndende skridning i vækststadium 45, hvor bladskederne åbner sig lidt. Anvend omkring 200 l vand, og sprøjt om morgenen. Tripsene kan også gøre skade senere, men så er det rent sprøjteteknisk ikke muligt at ramme dem.

Følgende pyrethroider og doser kan anvendes til bekæmpelse af trips: 0,15 kg pr. ha Lamdex, 0,075 kg Kaiso Sorbie eller 0,1-0,15 l pr. ha Mavrik.

Lamdex og Kaiso Sorbie må maksimalt anvendes 3 gange hhv. 1 gang pr. vækstsæson, mens Mavrik må anvendes 2 gange om foråret. Se svenske forsøg med baggrund for bekæmpelsestærsklerne i vintersæd i artiklen Svenske forsøg med bekæmpelse af trips i vintersæd.

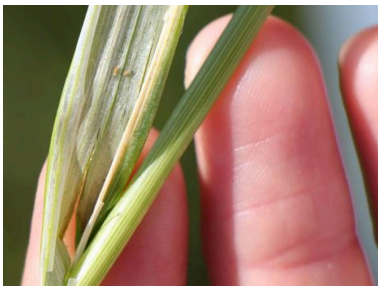




Billede 1. Trips i udfoldet bladskede i triticale.  
Foto: Finn Olsen, Spiras.



Billede 2. Trips i udfoldet bladskede i rug og på aks.



Billede 3. To larver af trips i bladskede.



Billede 4. Brunfarvede faneblade og bladskeder efter tripsangreb i rug.

## Emneord

Planter

Rug

Skadedyr

+2

Publiceret: 17. april 2019  
Opdateret: 17. april 2024

## Vil du vide mere?



## Ghita Cordsen Nielsen

Landskonsulent

SEGES Innovation P/S

[gcn@seges.dk](mailto:gcn@seges.dk)

+45 2028 2695

## Støttet af

**Planteafgiftsfonden**

---

SEGES Innovation P/S	Tlf.	8740 5000
Agro Food Park 15	Fax.	8740 5010
8200 Aarhus N	Email	<a href="mailto:info@seges.dk">info@seges.dk</a>