

Planter

Skadedyr i korn

Dosis kan reduceres mere i vinterhvede end i vårbyg. Se de vejledende bekæmpelsestærskler og løsningsforslag.

Viden om Opdateret 03. maj 2024

Skadetærskler

De vejledende bekæmpelsestærskler for bladlus i hvede samt vårbyg/havre er:

Vinterhvede og vårsæd frem til og med vækststadium 73 (tidlig mælkemodent stadium):

- 40 pct. angrebne strå, såfremt der ikke er behov for svampebekæmpelse.
- 25 pct. angrebne strå, såfremt der samtidig er behov for svampebekæmpelse.

Vinterhvede og vårsæd frem til og med vækststadium 75 (kerneindhold mælklet og let grynet):

- 100 pct. angrebne strå. Vær opmærksom på midlernes sprøjtefrister.

Bemærk, at et strå tælles som angrebet, blot der konstateres en enkelt bladlus.

Ved sen bekæmpelse skal der også tages hensyn til afgrødens "grønhed" og antal bladlus pr. strå. Jo mere grøn og jo større bladluskolonier, jo senere kan bekæmpelse være aktuel.

Angreb af skadedyr i vinterbyg, rug og triticale

Betydende angreb af bladlus i vinterbyg, rug og triticale forekommer sjældent, men de vejledende bekæmpelsestærskler ovenfor kan også anvendes i disse afgrøder.

Undersøg marken for skadedyr



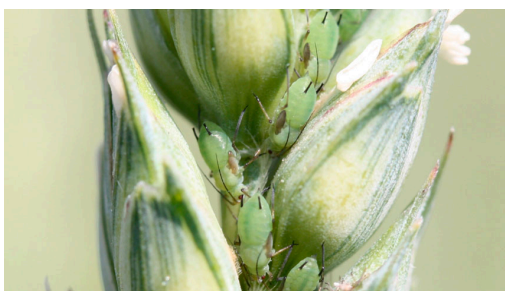
I hvede er bladlusene lette at opdage oppe i akset. I vårbyg og havre sidder bladlusene især i bunden af afgrøden ved stråbasis over jordoverfaden. Undersøg planterne flere steder i marken, så eventuelle angreb opdages i tide. Især i vårbyg og havre er det vigtigt at opdage angrebene tidligt for at få god effekt.

Sprøjteteknik

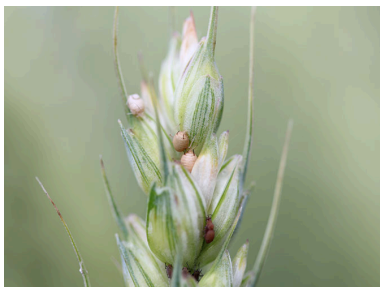
Indret sprøjteteknikken efter bladlusenes placering. I vårsæd køres langsomt med store dråber og højt tryk f.eks. 025 lavdrift/refeks/kompakt luftinjektionsdyse, 3 bar, 6 km/t og 200 liter vand eller 03 lavdrift/refeks/kompakt luftinjektionsdyse, 2,5 bar, 6,6 km/t og 200 liter vand. Sprøjtes på fugtige planter, kan vandmængden reduceres.

Angreb af kornbladbiller i korn

I visse år er kornbladbille larve meget udbredt i vårbyg og havre, mens betydende angreb i vintersæd er sjældne. Den vejledende bekæmpelsestærskel er 0,5-1,0 larve pr. strå indtil omkring begyndende skridning. Små larver er lettest at bekæmpe.



Billede 1. Kornbladlus i hvedeaks.



Billede 2. Kornbladlus parasiteret af snyltehvepse.



Billede 3. Havrebladlus på stråbasis i vårbyg.



Billede 4. Angreb af kornbladbillens larve i vårbyg.

Sprøjtefrister

Ved en sen sprøjtning er det vigtigt at være opmærksom på midlernes sprøjtefrister. I tabel 1 ses en oversigt over midlernes sprøjtefrister. Hvor der både er angivet et vækststadium og antal dage, skal begge dele overholdes. Maks. antal behandlinger pr. sæson er også angivet. Husk at medtælle evt. sprøjtning fra efteråret.

Tabel 1. Oversigt over godkendte skadedyrsmidler i korn.

Resistensgruppe/ virkemekanisme	Middel	Sprøjtefrist, vækststadium eller antal dage	Maks. antal behandlinger pr. sæson	Skånsomhed overfor nyttedyr (0-3 skala, 3 mest skånsom)
3 A	Lamdex	Vækststadium 9-12 og 37-65 og 30 dage	3	0
3 A	Kaiso Sorbie	28 dage	1	0
3 A	Mavrik	St. 31-75 og 30 dage	Vintersæd: 1 gang efterår og 2 gange forår. Vårsæd: 2 gange. Min. 10 dage mellem behandlinger	1-2
1 A	Pirimor 500 WG	St. 31-75 og 30 dage	1	3
29	Teppeki	St. 21-77	Vinter- og vårhvede, rug triticale, spelt: 2 gange. Vinter- og vårbyg samt havre: 1 gang	3

Midler og doser

Mod bladlus og kornbladbillen kan anvendes pyrethroider. Pirimor 500 WG og Tepeki har kun effekt mod bladlus og er de mest skånsomme midler overfor nyttedyr som f.eks. mariehøns og snyltehvepse.

Pyrethroider og Teppeki har en virkningstid på ca. 3 uger, mens Pirimor 500 WG virker i ca. 2 uger.

I marker med kraftige bladlusangreb kan der forekomme bier, der søger honningdug. I sådanne marker bruges kun Pirimor 500 WG, Teppeki eller Mavrik, da det er de eneste midler uden bimærke.

Se løsningsforslag til bekæmpelse af [Skadedyr i vinterhvede](#) og [Skadedyr i vårbyg](#).

Baggrunden for de anbefalede doser er følgende

Hvede

I forsøg med bladlusbekæmpelse er der opnået god effekt med nedsatte doseringer. Det er muligt at reducere dosis af Mavrik og Pirimor 500 WG til omkring kvart til halv dosis. De øvrige pyrethroider anbefales i omkring halv dosering. Af Teppeki anbefales 0,08-0,1 kg pr. ha. Der er udført 25 landsforsøg i hvede i 2010-2013 med 0,1 kg Teppeki, men ikke med lavere doser.

Vårbyg

I vårbyg er der ikke så gode muligheder for at anvende nedsatte doser som i hvede. Dette skyldes nok bladlusenes placering i bunden af vårbygafgrøden, hvor de er sværere at ramme end i hvedeaksene. I vårbygforsøg med bladlusbekæmpelse er der med Mavrik og Pirimor opnået lavere nettomerudbytter end med Lamdex. På baggrund af forsøgene anbefales omkring trekvart dosering af Lamdex og Kaiso Sorbie, og denne dosis har også tilstrækkelig effekt mod kornbladbillens larve. De højeste nettomerudbytter med Mavrik og Pirimor er opnået med omkring halv dosis. Af Teppeki anbefales 0,1 kg pr. ha. Der er ikke udført landsforsøg med Teppeki i vårbyg.

Manglende visuel effekt

Ved anvendelse af Pirimor forsvinder bladlusene ret hurtigt efter bekæmpelsen. Ved brug af pyrethroider forbliver bladlusene ofte længe i marken, uanset den anvendte dosering. I vårbyg og havre får vi ofte mange henvendelser om "utilstrækkelig" effekt af pyrethroider mod bladlus i "bladlusår". Dette ses især, hvis bekæmpelse først iværksættes, når angrebene er meget kraftige. Ønskes god synlig effekt, anbefales Pirimor i vårsæd. Ved mange kornbladbiller anbefales pyrethroider. Ved forekomst af begge skadedyr kan også anvendes 0,05 kg Pirimor blandet med halv dosering af pyrethroiderne, dvs. blandet med 0,1 kg Lamdex eller 0,05 kg Kaiso Sorbie.

Mavrik er ikke godkendt mod kornbladbiller, men er godkendt til bekæmpelse af bl.a. bladlus. Firmaet oplyser, at det skyldes, at der ikke er udført tilstrækkelig mange forsøg med Mavrik mod kornbladbiller. Firmaet angiver, at effekten er på niveau med de øvrige pyrethroider, men at min. 0,1 l/ha skal anvendes. Tilbage melding fra praksis tyder også på god effekt af Mavrik.

Bekæmpelse af hvedegalmyg i korn

Strategi for bekæmpelse af hvedegalmyg ses i [Følg yvningen af hvedegalmyg](#). Kun Lamdex og Mavrik er godkendt til bekæmpelse af hvedegalmyg.

Bekæmpelse af trips i korn

Der kan kun opnås effekt mod trips ved bekæmpelse i vækststadium 45, dvs. lige før begyndende skridning, når bladskederne begynder at åbne sig. Se nærmere om bekæmpelse af trips i rug, tritcale og vinterbyg i [Se efter trips i rug, tritcale og vinterbyg lige før skridning](#).

Bekæmpelse af bygfluer i vårhvede

Strategien for bekæmpelse af bygfluer i vårhvede ses i [Bekæmpelse af bygfluer i vårhvede](#).

Bekæmpelse af fritfluer i sentsået havre

Strategien for bekæmpelse af frit uer i sensået havre ses i Bekæmpelse af frit uer i sent sået havre.

Emneord

Korn

Skadedyr

Skadedyrsbekæmpelse

Publiceret: 01. maj 2019

Opdateret: 03. maj 2024

Vil du vide mere?



Ghita Cordsen Nielsen

Landskonsulent

SEGES Innovation P/S

gcn@seges.dk

+45 2028 2695

Støttet af

Planteafgiftsfonden

SEGES Innovation P/S Tlf. 8740 5000

Agro Food Park 15 Fax. 8740 5010

8200 Aarhus N Email info@seges.dk