

Planter

## Svampebekæmpelse i rug

Se løsningsforslag til bekæmpelse af svampesygdomme i rug. Hold især øje med brunrust.

Viden om Opdateret 13. marts 2024

### Knækkefodsyge i rug

Bekæmpelse af knækkefodsyge anbefales kun undtagelsesvis, hvor der er et anstrengt kornsædskifte, sået tidligt og en meget kraftig plantebestand. I tabel 2 nedenfor er også angivet en løsning mod knækkefodsyge nemlig Proline.

### Rugsorternes modtagelighed for svampesygdomme

I tabel 1 ses de dyrkede sorters modtagelighed mod bladsvampe. Der er ikke den store forskel på sorternes modtagelighed. Alle sorter har fået samme karakter for modtagelighed for skoldplet nemlig 2, som betyder middel modtagelig. Mod brunrust er næsten alle sorter modtagelige kun SU Arvalus får karakteren 1 (mindre modtagelig). For meldug er der ingen data, da der de seneste år har været relativ svage angreb af meldug i rug. Angrebsgraden af meldug er ofte mere afhængig af markforholdene end af sorten.

#### Tabel 1. De dyrkede rugsorters modtagelighed for svampesygdomme.

Ingen data for meldug grundet svage angreb de senere år.

Sort	Procent af rugareal i 2024*	Skoldplet (0-3)	Brunrust (0-3)
KWS Tayo	25,6	2	3
KWS Berado	19,7	2	3
KWS Igor	11,9	2	3



Sort	Procent af rugareal i 2024*	Skoldplet (0-3)	Brunrust (0-3)
KWS Rotor	9,3	2	2
SU Arvid	5,6	(2)	-
KWS Receptor	4,3	2	3
KWS Jethro	4,2	2	3
Astranos	3,5	(2)	(3)
SU Arvalus	1,7	2	1

\*Kun dansk certificeret udsæd medtaget. Oversigten omfatter ikke evt. import af udsæd af andre sorter.

0-3 skala, hvor 3 er meget modtagelig. -: ingen data. () = indgruppering fra før 2023.

Kilde: [www.sortinfo.dk](http://www.sortinfo.dk)

**Meldug** bekæmpes i modtagelige sorter i vækststadium 31-40 (1. knæ udviklet indtil begyndende skridning) ved over 25 pct. angrebne planter. Herefter ved over 50 procent angrebne planter til og med gennemskridning.

**Skoldplet** bekæmpes i vækststadium 32-55 (2 knæ udviklet til halv gennemskridning) efter en periode med fugtige forhold, og når angrebet breder sig op ad planterne.

**Brunrust** bekæmpes i modtagelige sorter ved over 25 procent angrebne planter i vækststadium 30-31 (strækning til 1 knæ udviklet) og i vækststadium 32-69 (2 knæ udviklet til afsluttet blomstring) ved over 10 pct. angrebne planter.

Ovenstående tærskler er fastsat ud fra, at der i de tidlige vækststadier medtælles angreb på hele planten og fra og med vækststadium 32 (2 knæ udviklet) medtælles kun angreb på de 3 øverste fuldt udviklede blade af hovedstrå.

Brunrust er den mest tabsgivende svampesygdom i rug, især ved tidlige angreb, men ret sene angreb kan også nedsætte udbyttet. Det er derfor vigtigt også at vurdere behovet for en evt. sen bekæmpelse af brunrust omkring skridning og blomstring primo juni.

Efter milde vintre kan der komme meget tidlige angreb, men disse udvikler sig i starten ofte langsomt, fordi brunrust trives bedst ved relativ høje temperaturer.

## Løsningsforslag til bekæmpelse af svampesygdomme i rug

I **tabel 2** ses løsningsforslag ved bekæmpelsesbehov. I tabellen er også angivet en løsning mod knækkefodsyge. Vær obs på, hvor meget løsninger tæller i triazolreglerne. Se også Der er kommet nye triazolregler. Af tabel 3 nedenfor fremgår, hvordan løsninger tæller i triazolreglerne. For nemheds skyld er doseringsintervallerne vist samlet, selv om de højeste doser ikke anbefales tidligt. Firmaerne har oplyst, at vintersæd (vinterbyg undtaget) igen i år ikke er bejdset med de omfattede triazoler. I tabel 3 er derfor vist, hvor meget løsninger tæller, når udsæden ikke er bejdset med de omfattede midler. Orius Gold er ikke angivet som en løsning i tabel 2, men i tabellen nedenfor er vist, hvor meget løsninger med Orius Gold tæller. Det fremgår, at Orius Gold ved tidlig anvendelse tæller meget hårdt, og udelukker triazolholdige løsninger senere i sæsonen.

Mod bladsvampe er i vækststadium 31- 51 angivet 25 procent normaldosering. De angivne løsninger i vækststadium 51-69 er rettet mod brunrust, og dosis er hævet til 35 procent normaldosering for at få en længere virkningstid.

Bedst effekt opnås ved bekæmpelse af meget svage angreb. Ved mere udbredte angreb på sprøjtetidspunktet hæves doserne.

Midlernes effekt mod brunrust er Orius Gold/Folicur Xpert EC 240/Prosaro/Comet Pro/Proline Xpert EC 240/Proline, hvor førstnævnte midler har bedst effekt.

I Landsforsøgene har Prosaro klaret sig godt i rug.

Vær opmærksom på, at der som angivet er begrænsninger på antallet af behandlinger pr. vækstsæson og afstand mellem behandlinger for alle løsninger.

I tabel 2 er også vist til hvilket vækststadium, de enkelte løsninger kan anvendes.

### Tabel 3. Så meget tæller de anbefalede løsninger i tabel 2 i triazolreglerne.

Procent af tilladt forbrug (gælder for rug ikke bejdset med omfattede triazoler). Orius Gold er ikke angivet som løsning i tabel 2, men i tabellen er vist, hvor meget løsninger med Orius Gold tæller.

	30-32	33-37	38-69*
0,15 l Talus EC	0	0	0
0,2 l Proline EC 250	0	0	-
0,25 Proline Xpert EC 240	30	15	-
0,3-0,45 l Orius Gold	90-135	46-68	24-36
0,25-0,35 l Folicur Xpert EC 240	60-84	30-43	16-23
0,25-0,35 l Prosaro	47-66	24-33	13-18

\* Bemærk, at løsningerne kun må bruges til vækststadiene, som er angivet i løsningsforslagene.

### Svampemidlernes effekt mod svampesygdomme i korn

Se svampemidlernes effekt, antal tilladte behandlinger mv. i dyrkningsvejledningen Vejledning i bekæmpelse af svampesygdomme i korn.



Billede 1. Tidlige angreb af meldug og brunrust i rug.



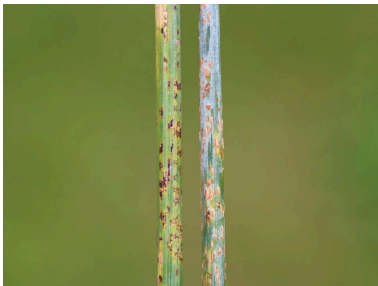
Billede 2. Meldug i rug.



Billede 3. Skoldplet i rug. Bladpletterne er lysere end ved skoldplet i byg.



Billede 4. Brunrust i rug.



Billede 5. Angreb af brunrust på rugstængler. På billedet til venstre ses også sorte vintersporer.

## Emneord

[Rug](#)

[Svampebekæmpelse](#)

[Svampesygdomme, planter](#)

Publiceret: 18. marts 2020

Opdateret: 13. marts 2024

## Vil du vide mere?



## Ghita Cordsen Nielsen

Landskonsulent

SEGES Innovation P/S

[gcn@seges.dk](mailto:gcn@seges.dk)

+45 2028 2695

## Støttet af

**Planteafgiftsfonden**

---

SEGES Innovation P/S	Tlf.	8740 5000
Agro Food Park 15	Fax.	8740 5010
8200 Aarhus N	Email	<a href="mailto:info@seges.dk">info@seges.dk</a>