

Planter, Kvæg

## Ukrudtsbekæmpelse i græsmarker

Forebyg at ukrudtet breder sig på permanente græsarealer og på arealer med græs i omdrift.

Viden om

### Ukrudt i græs- og kløvergræs

I ældre, varige marker, hvor der afgræsses, kan der være behov for en indsats mod ukrudt. Den mest effektive pleje består i, at der gennemføres et eller flere slæt eller afpudses, så græsser ved hurtig genvækst får fortrin frem for lysesiv, mosebunke, brandbæger, tidsler, stor nælde og andre ukrudtsarter. Kruset skræppe har så stor konkurrenceevne i forhold til græsset, at den sammen med engbrandbæger må ses som den mest besværlige ukrudtsart i på græsarealer.

De fleste græsmarker kan "rettes op" gennem intensiv pleje. Hvor afgræsning/slæt ikke er tilstrækkeligt, kan det være aktuelt at foretage kemisk eller mekanisk bekæmpelse.

### Kemisk ukrudtsbekæmpelse

Vær opmærksom på at en del græsarealer kan være omfattet af et forbud mod brug af sprøjteplante-beskyttelsesmidler. Det gælder eksempelvis;

- §3 arealer
- Arealer anmeldt som brak, markbræmmer og småbiotoper
- 3 metersbræmmer
- Arealer i visse tilskudsordninger som f.eks. Pleje af græs- og naturarealer

Der er ikke forbud mod at bruge af plantebeskyttelsesmidler i de to et-årige bioordninger Miljø- og klimavenlig græs samt Ekstensivering med slæt, udover at græsplantedækket skal opretholdes i hele kalenderåret. Græsmarker, der indgår i disse tilskudsordninger, må derfor hverken nedvisnes eller omlægges indenfor kalenderåret.

Se forslag til løsninger for [græs](#) og [kløvergræs](#).

### Oversigt over midler og sprøjtefrister



Middel	Afgrøde	Tidspunkt	Behandlingsfrist
Harmony 50 SX	Græs/kløvergræs	Kun sensommer (senest 31. august), aldrig i begyndelsen af vækstperiode	14 dage
Fighter 480 <sup>1)</sup>	Græs/kløvergræs	Forår	14 dage
Primus / Saracen M	Græs	Forår	7 dage
Primus XL	Græs (bemærk lavere maks. dosis i 1. årsmarker)	Forår	7 dage
Tomahawk 200 EC	Græs	Forår	7 dage
Flurostar 180	Græs (kun 2. og flerårsmarker)	Forår	3 dage
Starane XL / Cleave	Græs (bemærk lavere maks. dosis for Starane XL i 1. årsmarker)	Forår	7 dage
Ariane FG S	Græs	Forår (ikke senere end 1. august)	30 dage

Vær opmærksom på at **Starane 333 HL** ikke er godkendt i græs.

1) 2024 er Fighter 480 med etikette fra før 9/10-2023 på markedet.

## Græs uden kløver

Bekæmpelse udføres, når græs og ukrudt er i god vækst i april til først i maj eller udføres på ny genvækst efter afhugning i eftersommeren. Skræpper, tidsler, stor nælde og andet rod ukrudt skal være 15-25 cm høje, så saftstrømmen transporterer aktivstoffet ned i rødderne. Det kan være nødvendigt at gennemføre bekæmpelse af rod ukrudt to år i træk. Vår- og engbrandbæger bekæmpes bedst sidst i august, hvor de nye planter er spiret frem.

## Græs med kløver

I foråret er der kun mulighed for at anvende Fighter 480, hvilket sjældent er aktuelt, da midlet kun har effekt mod få aktuelle arter i græs. I foråret hæmmer Harmony 50 SX græsvæksten meget.

Derfor skal Harmony 50 SX anvendes i juli/august. Der sprøjtes på genvækst 2-3 uger efter afpuddning eller afgræsning. Vår- og engbrandbæger bekæmpes sidst i august, hvor de nye planter er spiret frem.

Midler, der normalt kun anvendes i rent græs, kan også anvendes i græs med kløver, hvis det prioriteres at få ryddet op i ukrudtet, og man accepterer, at kløveren sprøjtes bort.

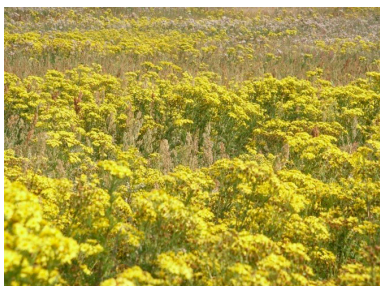
## Vår- og engbrandbæger

Engbrandbæger har haft fremgang både på flerårige græsmarker og på naturarealer, grøftekanter og ruderater. På græs borte-selekterer dyrene normalt engbrandbæger, men i ensilage og hø har de ikke denne mulighed.

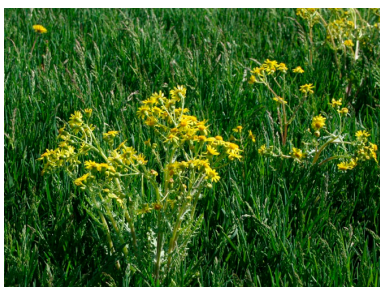
Engbrandbæger er to- til flerårig. Engbrandbæger spirer primært frem om foråret og bruger det første år til at danne en roset. Blomstringen sker i juli-august i plantens 2. leveår. Den sikreste bekæmpelse er at anvende Harmony mod førsteårsplanterne i august.



Billede 1. 1. års engbrandbæger i rosetstadiet sidst i juni.



Billede 2. Blomstrende 2. års- og flerårsplanter af engbrandbæger i august.



Billede 3. Vårbrandbæger blomstrer allerede i april-maj.

Vårbrandbæger er enårig og er helt overvejende vinterannuel (spirer frem om efteråret og blomstrer næste forår). Fremspiringen sker, når jorden er fugtig i månederne juni-september, og der udvikles en roset frem til vinteren. Planten er meget tidligt i vækst om foråret og blomstrer i maj og juni.

## Omlægning i sommerperioden

Hvor det er planlagt at omlægge et areal til nyt græs i juli og begyndelsen af august, bør skræpper og andet tokimbladet rod ukrudt bekæmpes effektivt i foråret uden at tage hensyn til eventuel kløverbestand. Den bedste effekt mod skræpper opnås under gode temperaturforhold, når skræpperne er 20-30 cm høje, men vær opmærksom på evt. behandlingsfrist inden slæt/afgræsning.

Græsafrøden kan sidst i juli nedvisnes med et glyphosat-middel, hvorefter etablering af såbed og såning af græsfrø kan ske fra sidst i juli til første tredjedel af august. Der er græsblandinger, som er målrettet fugtige arealer. Blanding nr. 26 er en varig blanding til lavbundsarealer anvendt til afgræsning, mens blanding nr. 36 og 37, der indeholder strandsvingel, har stor holdbarhed under fugtige og tørre forhold til både slæt og afgræsning. Blanding nr. 37 er en græsblanding uden kløver, til arealer, hvor kløver ikke kan trives.

Se hele listen over de anbefalede frøblandinger

## Mekanisk ukrudtsbekæmpelse

Følgende punkter indgår i plejen frem mod en veltrimmet varig græsmark:

1. Afpuds eller tag første slæt, før ukrudtet blomstrer. Afpudsning gentages efter behov. F.eks. forsvinder lysesiv og flere andre ukrudtsarter ved gentagne afhugninger tæt på jordoverfladen.  
Ved gentagne afpudsninger bør man anvende modsat kørselsretning ved den næste afpudsning for at komme så tæt på bunden af siv som muligt. Skræpper kan ikke bekæmpes mekanisk uanset hvor mange afpudsninger der foretages.
2. En kombination af slæt og afgræsning er den bedste græsmarksdrift. Det giver et større udbytte og har bedre effekt mod ukrudt end afgræsning alene.
3. En meget intensiv afgræsning (mange dyr i en kort eller længere periode) eller en afpudsning med kort stubhøjde har en god effekt mod ukrudt.

### Emneord

Afgræsning

Mekanisk bekæmpelse

Slætgræs

+2

Kvæg

### Tema: Grovfoder til kvæg

Med temaet Grovfoder får du overblik og viden til at producere godt grovfoder til den rigtige pris, hvad enten det drejer sig om græsensilage, helsæd af korn og majs eller om halm og hø.

Publiceret: 01. april 2019

Opdateret: 04. april 2024

## Vil du vide mere?



### Poul Henning Petersen

Landskonsulent

SEGES Innovation P/S

[php@seges.dk](mailto:php@seges.dk)

+45 2010 2297



### Torben Spanggaard Frandsen

Landskonsulent, Grovfoder

SEGES Innovation P/S

[tsf@seges.dk](mailto:tsf@seges.dk)

+45 2333 9789



**Marianne Hugaard-Christensen**

Landskonsulent, cand.agro.

SEGES Innovation P/S

[mhg@seges.dk](mailto:mhg@seges.dk)

+45 3092 1716

STØTTET AF

# Planteafgiftsfonden

SEGES Innovation P/S    Tlf.    8740 5000  
Agro Food Park 15    Fax.    8740 5010  
8200 Aarhus N    Email    [info@seges.dk](mailto:info@seges.dk)