

Planter, Kvæg

## Forsinket såning af majs

Efter denne uge bør sås andet end majs til kvægfoder, f.eks. en blanding af byg, ærter og ital. rajgræs.

Nyhed | 14. juni 2024

Majsen er i år sået over en meget lang periode, og enkelte marker er endnu ikke tilsået på grund af de store mængder regn. Der er gennemført 12 forsøg med såtid i majs i 1977-81. Tabel 1 viser, at sen såning især går ud over kolbeudbyttet, mens udbyttet af stængel og blade påvirkes i mindre grad. Tallene ud for datoen 16/6 er estimeret ved at ekstrapolere tendensen i forsøgsresultaterne. Disse tal skal naturligvis tages med forbehold.

**Tabel 1. Såtid i majshelsæd, 12 forsøg 1977-81, Oversigt over Landsforsøgene 1981, side 196**

Sådato	Pct. tørstof, hele afgrøden	Tørstof i kolbe		Tørstof i stængel		a.e.	
		udb. og merudbytte, hkg pr. ha	fht. for udbytte	udb. og merudbytte, hkg pr. ha	fht. for udbytte	udb. og merudbytte, hkg pr. ha	fht. for udbytte
25/4	25	47,0	100	58,2	100	91,8	100
4/5	24	-1,4	97	3,5	106	1,3	101
13/5	22	-7,0	85	4,8	108	-3,3	96
23/3	21	-15,7	67	1,3	102	-14,7	84
3/6	19	-28,5	39	-8,6	85	-35,1	62
15/6 <sup>*)</sup>		-47,0	0	-25,0	57	-66,8	27
SD		5,4		7,0		-	

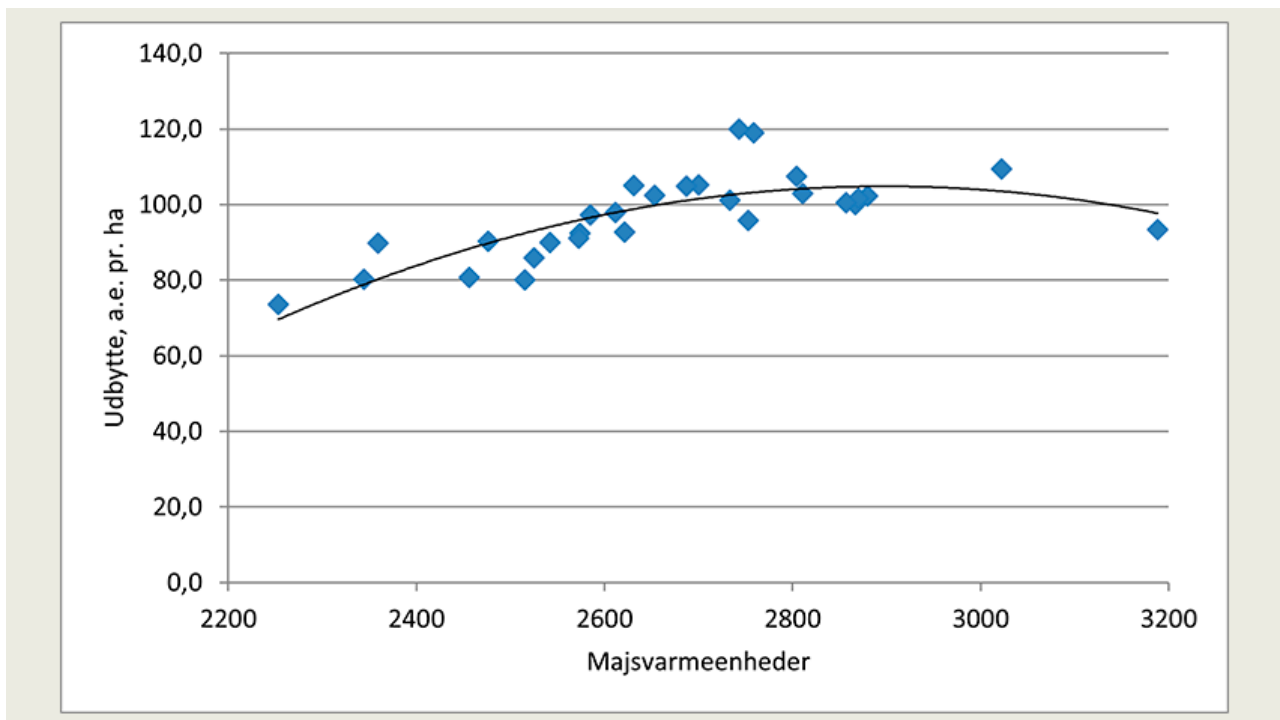


Sådato	Pct. tørstof, hele afgrøden	Tørstof i kolbe		Tørstof i stængel		a.e.	
		udb. og merudbytte, hkg pr. ha	fht. for udbytte	udb. og merudbytte, hkg pr. ha	fht. for udbytte	udb. og merudbytte, hkg pr. ha	fht. for udbytte

\*) Er beregnet ved at ekstrapolere trenden i data til 15/6.

Vurderet ud fra tørstofprocenten i hele afgrøden, vist i tabellen, er forsøgene udført i sildigere sorter og i en periode, hvor klimaet var køligere end nu. Derfor er udbyttene ved de forskellige såtidere ikke nødvendigvis retvisende for, hvordan det vil gå med de nuværende sorter og i det varmere klima, som vi har nu.

Udbyttet i majs bestemmes ikke af sådatoen men af den mængde varme, der er fra såning og frem til begyndelsen af oktober. Det vil sige, at en varm sommer kan kompensere for sen såning af majs, hvis majsen ikke lider af vandmangel. Figur 1 viser sammenhængen mellem majsudbyttet og majsvarmeenheder i perioden 1987 til 2023.



Figur 1. Udbyttet i majs opgjort af Danmarks Statistik og antallet af majsvarmeenheder beregnet på grundlag af vejrdata fra DMI for årene 1987-2023. Punktet ved 3200 majsvarmeenheder er fra 2018, hvor majsen led af vandmangel.

Majsvarmeenhederne er et udtryk for mængden af varme, og kan beregnes fra sådatoen – se hvordan i artiklen [Med majsvarmeenheder kan du vurdere produktionen i majsmarken](#). Man skal dog være opmærksom på, at majsvarmeenhederne beregnes på grundlag af døgnværdierne for minimums- og maksimumstemperatur og tager derfor ikke højde for daglængden. Det betyder, at et bestemt bidrag til varmesummen, er mere værd for majsen i juli end i september, fordi dagene i juli er længere.

#### Effekten, af senere såning, er:

- Mindre udbytte især af kolber
- Mindre indhold af stivelse, hvilket kan erstattes af korn
- Lavere tørstofprocent. Ved tørstofindhold under 27 pct. kræves samensilering med saftsugende foderemner for at begrænse tab ved saftfløb.
- Høje og ranglede planter, som giver større risiko for lejesæd.

## Såning eller isåning af majs bør ske inden midten af juni:

- Så meget tidlige sorter.
- 80-85.000 frø pr. ha.
- Så i 3-4 cm dybde
- Beskyt frøene mod fugleskade.

## Alternativer til majs

I stedet for at så majs kan til slæt sås 40-60 kg vårbyg pr. ha eller 100-140 kg ærter pr. ha, eller en blanding, + ital. rajgræs eller en blanding af ital. rajgræs og westerwoldisk rajgræs. Der kan også sås en hurtigvoksende græsblanding f.eks. blanding 45.

## Regler

Der er ikke nogen såfrist for hovedafgrøder. Omdriftsarealer skal under normale vækstforhold være dyrkbare i perioden 15. marts til og med 25. oktober – og have en årlig landbrugsaktivitet. I forhold til kravet om flere afgrøder er kontrolperioden 15. maj til 25. juli. Her er det den afgrøde, der har været længst tid på arealet i denne periode, der tæller. Arealanvendelsen kontrolleres via satellit, hvor Landbrugsstyrelsen har oplyst, at de udsender høringsbreve den 11. juli.

Græsudlæg til pligtig, husdyr, målrettet efterafgrøde + 80 pct. kravet på kvægundtagelsesbrug skal sås senest 1. august.

### Emneord

[Grovfoder](#)[Høstudbytte](#)[Majs](#)

Kvæg

### Tema: Grovfoder til kvæg

Med temaet Grovfoder får du overblik og viden til at producere godt grovfoder til den rigtige pris, hvad enten det drejer sig om græsensilage, helsæd af korn og majs eller om halm og hø.

Publiceret: 14. juni 2024

Opdateret: 14. juni 2024

## Vil du vide mere?



### Martin Mikkelsen

Landskonsulent, Grovfoder

SEGES Innovation P/S

[mam@seges.dk](mailto:mam@seges.dk)

+45 2028 2694



### Susi Lyngholm

Specialkonsulent, cand.hort.

SEGES Innovation P/S

[sil@seges.dk](mailto:sil@seges.dk)  
+45 2383 5520

## Støttet af

**Planteafgiftsfonden**

---

SEGES Innovation P/S    Tlf.    8740 5000  
Agro Food Park 15    Fax.    8740 5010  
8200 Aarhus N    Email    [info@seges.dk](mailto:info@seges.dk)