

Planter

## Bekæmpelse af bygfluer i vårhvede

Bekæmpelse kan være aktuel i vårhvede fra maj.

Viden om Opdateret 27. marts 2025

I dette forår er der igen set angreb af bygfluer i vintersæd, men svage angreb i de fleste tilfælde.

Det er efterårsgenerationen af bygfluer, som angriber vintersæden om efteråret, og symptomerne ses i foråret. Evt. bekæmpelse i vintersæd skal ske i 1-2 bladstadiet i efteråret. Angreb ses som opsvulmede skud, der ligner små forårsløg. Efter en puppeperiode fremkommer næste generation af bygfluer, som angriber vårhvede.

Forårsgenerationen af bygfluer flyver i maj-juni og angriber vårhvede. I vårhvede er skadebilledet anderledes end i vintersæd. I vårhvede ses deformede aks (ved tidlige angreb) og en meget uensartet strå længde. De angrebne strå skrider også senere. På strået under akset ses, når man fjerner bladskeden, et karakteristisk langsgående gnav fra larven. Senere ses den brune puppe. Symptomerne bliver synlige fra slutningen af juni.

I vinterhvede ses også angreb af forårsgenerationen af bygfluer på skud, som er meget sene i udviklingen, dvs. i grønskuddene i køresporene og på små sideskud i marken. Symptomerne på angreb af forårsgenerationen i vinterhvede ligner symptomerne i vårhvede. Bekæmpelse af forårsgenerationen i vinterhvede anbefales ikke.

Se billeder af angreb nedenfor.

Sent sået vårhvede skades mest af angrebet, fordi planterne angribes på et tidligt udviklingsstrin, og derfor er mere følsomme for angreb. Vårhvede er følsom for angreb i vækststadiet 31-37 (1 knæ udviklet til faneblad synligt). Efterårssået vårhvede bliver derfor også kun lidt skadet i forhold til forårssået vårhvede, og bekæmpelse er ikke aktuel i efterårssået vårhvede. Se forsøgsresultater i tabel 1.

**Tabel 1. Angreb af bygfluer i vårsæd sået efterår hhv. forår. 8 øko landsforsøg 2021-2022.**

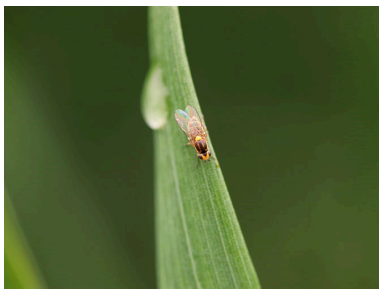
Afgroede og sort	Bygfluer, procent angrebne planter ved skridning	
	Efterårssået	Forårssået
Vårhvede, Thorus	2,3	43,0



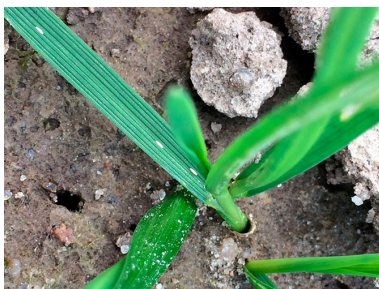
Afgroede og sort	Bygfluer, procent angrebne planter ved skridning	
	Efterårssået	Forårssået
Vårhvede, Kapitol	2,1	44,0
Vårtriticale, SU Carl	1,0	47,0
Vårrug, Arentes	0,3	2,7

Bygfluerne har de senere år bredt sig i vårhvede, og angreb af varierende styrke kan nu findes i næsten alle vårhvedemarker. I vårbyg er der - trods navnet på skadedyret - ikke set betydende angreb de senere år.

Det er derfor nødvendigt at være opmærksom på evt. angreb i vårhvede. Hold øje med de 4-5 mm lange karakteristiske fluer med gul ryg og 3 sorte striber. Æggene er ca. 1 mm lange, hvide og aflange med netagtig struktur og lægges enkeltvis på bladene. Se billede 1-2. Æggene klækker efter 7-10 dage. Fra udlandet angives en vejledende bekæmpelsestærskel i vårhvede på 15 procent skud med æg, men vækststadiet har også betydning for angrebsstyrken. Angreb på de tidlige vækststadier er mest tabsvoldende.



Billede 1. Bygflue. Hold øje med evt. bygfluer ved besøg i vårhvedemarker fra primo maj. De er 4-5 mm lange.



Billede 2. Tre bygflueæg. Bygfluens æg er ca. 1 mm lange, hvide og aflange. Foto: Michael Erlang-Nielsen, Teknologisk Institut.



Billede 3. Angreb af bygfluer i vårhvede.  
Bemærk gnavet fra akset og nedad stænglen.  
Til højre ses puppen. Skridningen er hæmmet  
på angrebne strå.



Billede 4. Deforme aks i vårhvede pga tidlige  
angreb af bygfluer. Strå længden er lavere på  
de angrebne skud, så afgrøden får ved kraftige  
angreb et meget uensartet udseende grundet  
mange forskellige strå længder.



Billede 5. Ikke kun  
vårhvede, men også små  
sideskud af vinterhvede  
kan angribes af bygfluer i  
maj. Her mangelfuld  
skridning på små sideskud  
grundet angreb. Fjerner  
man skedeblandet, ses det  
karakteristiske gnav fra  
akset og nedad stænglen.



Billede 6. Larve af bygflue. Larven er hvid,  
lemmeløs og har en sort mundbrod. Larven er  
5-6 mm i udvokset tilstand. Her angreb i  
vintersæd.



Billede 7. Angreb af bygfluens larver i vinterrug (efterårsgenerationen) fotograferet om foråret.



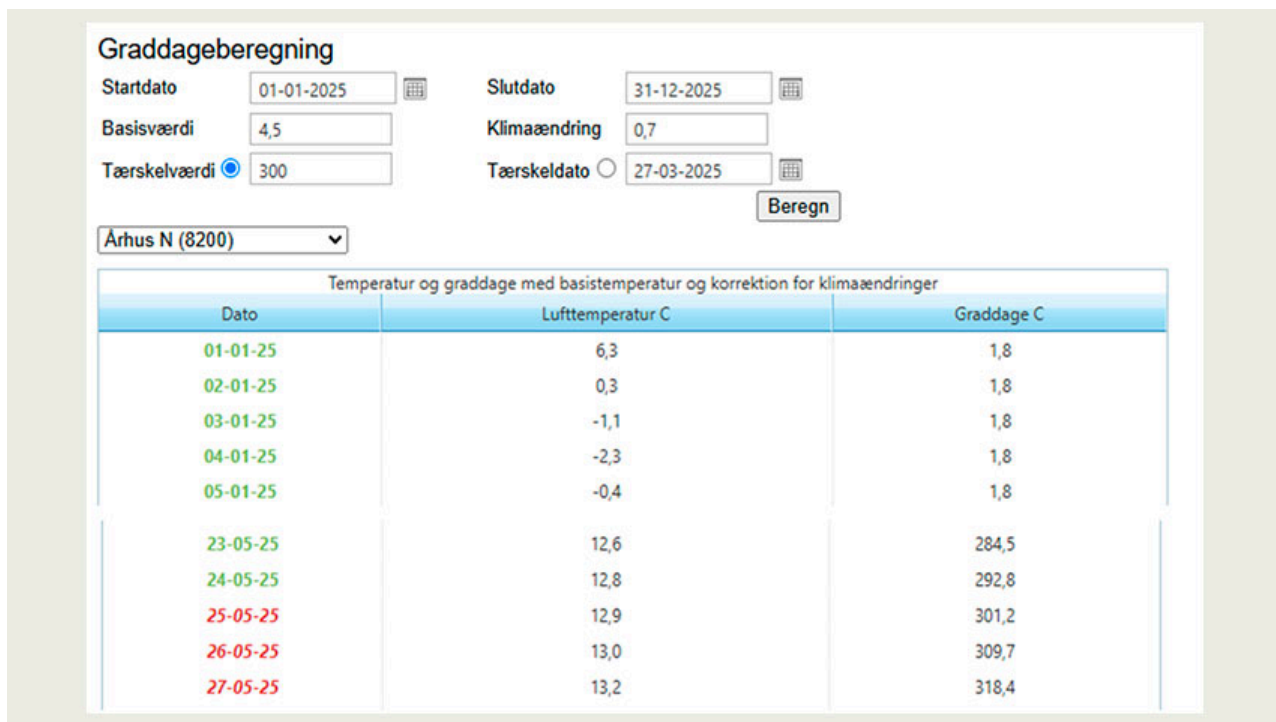
Billede 8. Angreb af bygfluens larve i vinterbyg (efterårsgenerationen) fotograferet om foråret.

## Flyvetidspunkt

1. generation bygfluer flyver afhængig af temperaturen fra omkring medio til ultimo maj og begyndelsen af juni. Der findes en temperaturmodel, der angiver flyvning af bygfluer ved 300 graddage med basis 4,5 °C.

[Graddage kan beregnes på Graddageberegner](#). Der skal kun indtastes 300 graddage (tærskelværdi), basis 4,5° C og 0,7 °C for klimaændringer samt bynavn. Herefter trykkes beregn, og med rødt vises datoen for forventet begyndende flyvning på den pågældende lokalitet. Se figur 1 nedenfor beregnet 27.marts 2025 for lokaliteten Aarhus. Jo tættere man kommer på flyvetidspunktet jo mere sikker bliver modellen. Dette skyldes, at der i starten benyttes normaldata for temperatur, men efterhånden som data foreligger, benyttes de aktuelle temperaturdata.

Se også flyvetidspunkt i 2019 i [Opgørelse af bygfluer i vårhvede og vårbyg i registreringsnettet 2019](#).



Figur 1. Beregning af flyvetidspunkt for forårsgenerationen af bygfluer via graddageberegneren på Landbrugsinfo.

## Intet registreringsnet

Forekomsten af bygfluer i vårhvede og vårbyg blev i 2019 fulgt i planteavlskonulenternes registreringsnet via orange limplader og hvide fangbakker. Siden har der ikke været noget registreringsnet for bygfluer i vårsæd. Der har dog været et registreringsnet i vinterhvede i efteråret 2024. Se også [Forekomsten af bygfluer i vintersæd følges i efteråret 2024](#).

Man kan evt. selv følge flyvningen ved at opsætte orange limplader. Limpladerne har tidligere kunnet købes hos [gartnershop.dk](#), men sælges nu kun ved tidlig bestilling. Evt. kan anvendes andre typer limplader fra [EWH Bioproduction](#) eller [INF](#).

Der findes ingen tærskel for, hvornår bekæmpelse er aktuel ud fra fangster på limplader, men fangsterne forventes at angive et mål for tidspunktet og risikoen.

Hold generelt øje med de voksne bygfluer og æg ved besøg i vårhvedemarker fra primo maj.

## Bekæmpelse af bygfluer i vårhvede

Lamdex har en mindre anvendelse til bekæmpelse af bygfluer i vårhvede med op til 3 behandlinger fra primo maj til medio juni og maks. 0,6 kg/ha/vækstsæson. Anvend 0,15 kg/ha.

Da flyvningen kan strække sig over en længere periode, kan 2 behandlinger med 10-12 dages mellemrum være aktuel. Ved erfaring for meget kraftige angreb, kan 3 behandlinger være aktuel.

### Emneord

Skadedyr

Skadedyrsbekæmpelse

Vårhvede

## Vil du vide mere?



### Ghita Cordsen Nielsen

Landskonsulent  
SEGES Innovation P/S  
[gcn@seges.dk](mailto:gcn@seges.dk)  
+45 2028 2695

## Støttet af

**Planteafgiftsfonden**

---

SEGES Innovation P/S    Tlf.    8740 5000  
Agro Food Park 15    Fax.    8740 5010  
8200 Aarhus N    Email    [info@seges.dk](mailto:info@seges.dk)