

Planter

Knækkefodsyge i vintersæd

Der er sjældent behov for bekæmpelse. Til evt. bekæmpelse anbefales 0,25 l Proline EC 250. En effektiv bekæmpelse er ikke mulig.

Viden om

Det er relativt sjældent nødvendigt at bekæmpe knækkefodsyge i vintersæd, men markerne skal kontrolleres for evt. angreb. Tidlig såning, milde vintre samt fugtige forår fremmer angreb af knækkefodsyge.

Bekæmpelsestærsklen for knækkefodsyge i hvede og triticale er høj, over 35 pct. planter med angrebne hovedskud. Før et angreb tælles med, skal det have bredt sig til 2. yderste skedeblad. Gullige misfarvninger skal derfor kunne ses, når det yderste skedeblad fjernes. I praksis kan det være svært at vurdere angrebsgraden nøjagtigt, men det kan godt vurderes, om der er svage eller kraftige angreb.

Bekæmpelsestærsklen for knækkefodsyge i rug er over 5-10 pct. planter med angrebne hovedskud. I rug kan symptomerne dog være vanskelige at erkende. Man bør derfor i høj grad skele til dyrkningsteknik. Bekæmp derfor kun knækkefodsyge undtagelsesvis, hvor der er et anstrengt kornsædskifte, sået tidligt og en meget kraftig plantebestand.

I vinterbyg er bekæmpelse af knækkefodsyge ikke rentabel. Stråbasis i vinterbyg er ofte misfarvet af forskellige svampe som skoldplet, trådkølle, fusarium mv.

Kraftige angreb af knækkefodsyge kan resultere i nødmodning og lejesæd.

Knækkefodsyge kan overleve op til tre år på planterester af korn. Angreb ses derfor i marker med vintersædsdyrkning inden for de sidste to år.



Billede 1. Knækkefodsyge i hvede i foråret. Til højre ses en uangreben plante. Foto: Ghita Cordsen Nielsen, SEGES Innovation.

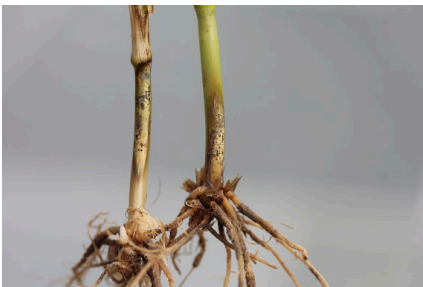




Billede 2. Angreb af knækkefodsyge på hvede. Til venstre ses angreb på yderste bladskede. Til højre er yderste bladskede fjernet, og her ses også angreb på 2. yderste skedeblad. Planten tæller derfor med som en angreben plante. Fotos: Ghita Cordsen Nielsen, SEGES. Innovation.



Billede 3. Efterhånden bliver symptomerne på angreb af knækkefodsyge mere tydelige og ligner et øje. Foto: Ghita Cordsen Nielsen, SEGES Innovation.



Billede 4. Angreb af knækkefodsyge i juli. Bemærk de små sorte prikker (stroma) som tit ses, når bladskeden fjernes. Foto: Ghita Cordsen Nielsen, SEGES Innovation.

Resistensforskelle mellem sorter

Der findes et resistensgen (kaldet Pch1) mod knækkefodsyge, som kan påvises via en DNA markør. Forædlerne oplyser, at flere nye sorter og flere nummersorter indeholder dette gen, og sorterne derfor er mindre modtagelige. Af dyrkede sorter med resistensgenet kan nævnes Heerup, Bright og LG Initial.

Bekæmpelse

Bekæmpelse af knækkefodsyge skal ske senest i vækststadium 32 (2. knæ udviklet).

Følgende midler har nogen effekt mod knækkefodsyge: Proline EC 250, Proline Xpert EC 240 og Entargo (Entargo er kun godkendt i hvede og byg).

Til bekæmpelse anbefales kun 0,25 l/ha Proline EC 250. For at få samme effekt med Proline Xpert EC 240 skal der nemlig anvendes 0,4 l/ha, og det tæller med 48 procent i triazolregnskabet (ved vintersæd som ikke er bejdset med omfattede triazoler).

Entargo er kun godkendt i hvede og byg og indeholder SDHI midlet boscalid. SDHI-midler anbefales kun anvendt 1 gang pr. sæson for at forsinke resistensudvikling hos Septoria mod SDHI-midler. Propulse er også et SDHI-middel, som anbefales anvendt ved den sidste delte aksbehandling.

Der opnås kun moderat effekt med alle løsninger selv ved brug af høje doser. Bekæmpelseeffekten af 0,8 l/ha Proline har i gennemsnit af 12 udenlandske forsøg været 66 procent. I gennemsnit af 3 forsøg ved AU i 2004 har bekæmpelseeffekten af 0,4 hhv. 0,8 l/ha Proline været ca. 30 hhv. ca. 40 procent.

Nedenfor ses løsningsforslag i Middeldatabasen til bekæmpelse af knækkefodsyge:

- [Bekæmpelsesforslag i vinterhvede](#)
- [Bekæmpelsesforslag i rug](#)
- [Bekæmpelsesforslag i triticale](#)

Ved særligt kraftige angreb kan dosis øges.

Emneord

[Plantebeskyttelse](#)

[Svampesygdomme, planter](#)

[Sygdomsbekæmpelse, hos planter](#)

Publiceret: 05. marts 2019

Opdateret: 06. marts 2025

Vil du vide mere?



Ghita Cordsen Nielsen

Landskonsulent

SEGES Innovation P/S

gcn@seges.dk

+45 2028 2695

Støttet af

Planteafgiftsfonden

SEGES Innovation P/S Tlf. 8740 5000

Agro Food Park 15 Fax. 8740 5010

8200 Aarhus N Email info@seges.dk