

Planter, Kvæg

## Skadedyr i bederoer

Vær opmærksom på evt. skadedyrsangreb allerede fra de tidlige vækststadier.

Viden om Opdateret 19. marts 2025

Al roefrø til konventionel roedyrkning er bejdset med skadedyrsmidlet Force 20 CS (tefluthrin).

Force 20 CS har kun effekt mod skadedyrsangreb under jorden. Vær derfor lige fra de tidlige vækststadier og frem opmærksom på evt. skadedyrsangreb.

Pirimor, Teppeki og Lamdex er godkendt til skadedyrsbekæmpelse i roer. Pirimor og Teppeki har kun effekt mod bladlus og er i modsætning til Lamdex skånsomme mod nyttedyr.

Pirimor og Teppeki må maks. anvendes 1 gang pr. vækstsæson, og Lamdex må maks. anvendes 3 gange pr. vækstsæson.

Movento SC 100 har en mindre anvendelse mod ferskenbladlus, og kun i sukkerroer. Midlet anvendes ikke grundet en høj pris og er under afvikling. Movento må ikke længere sælges og må kun anvendes og opbevares til 30/10 2025.

## Flere skadedyr kan angribe

Nordic Beet Research, NBR og Nordic Sugar følger udviklingen af skadedyr i sukkerroer fra ultimo april til slutningen af juni. Resultaterne kan bl.a. følges på [sukkerroer.nu](https://sukkerroer.nu) og i [registreringsnettet](#).

Tidligt kan der optræde angreb af trips, runkelroebiller, bedejordlopper, bedefluer, ådselbiller eller tæger (randbehandling), som kan nødvendiggøre bekæmpelse med 0,1-0,15 kg Lamdex. Jo mindre bladmasse jo lavere dosis.

På mere lerede jorder kan der i visse fugtige år også optræde angreb af snegle, som kan nødvendiggøre en bekæmpelse. Se [Forebyggelse og bekæmpelse af snegle](#).

Senere kan der optræde angreb af bedebbladlus og ferskenbladlus. De sorte bladlus er lette at opdage og optræder efterhånden i kolonier. Ferskenbladlus optræder typisk enkeltvis og er vanskeligere at opdage. De skader ved at overføre virusgulsot, som er meget tabsgivende. Angrebene af virusgulsot har de senere år været svage, men markerne skal tjekkes for evt. angreb.

0,2-0,25 kg Pirimor eller 0,1-0,14 kg Teppeki anbefales mod bladlus. Lamdex har kun meget begrænset effekt mod bladlus og må senest anvendes i 6-bladstadiet. Sprøjt med Pirimor i lunt vejr og ikke når roerne "sover" og anvend min. 250 l vand.

I varme og tørre år kan det være aktuelt at bekæmpe bede- og gammaugler med 0,2 kg Lamdex ved 4-5 små larver pr. plante. Hæv dosis til 0,3 kg ved større larver.



# Vejledende bekæmpelsestærskler

Nordic Beet Research, NBR angiver de efterfølgende bekæmpelsestærskler baseret på litteraturstudie samt forsøg og erfaringer.

**Trips, runkelroebiller og bedejordlopper:** Bekæmpes ved 50 procent angrebne planter frem til 4-6 løvbladstadiet. Hvis planterne er hæmmet i vækst, er tærsklen lavere.

**Bedefluer:** Bekæmpes ved begyndende minedannelse og æg på halvdelen af planterne frem til 8 løvbladstadiet. Bekæmpelse af 2. og 3. generation bedefluer er kun undtagelsesvis nødvendigt.

**Bedebladlus:** Bekæmpes ved begyndende kolonidannelse (mindst 10 bladlus) på 50 procent af planterne. Ved meget tidlige angreb er tærsklen lavere.

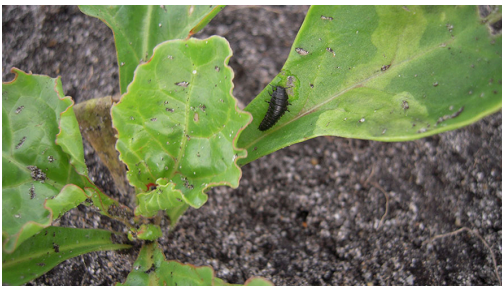
**Ferskenbladlus:** Bekæmpes ved 1 uvinget bladlus pr. 10 planter og fra 12-16 løvbladstadiet ved 1 uvinget bladlus pr. plante. Ferskenbladlusene sidder især på undersiden af de mellemstore blade. De er ofte mere aktive i sentsåede marker (yngre blade).

Efter midten af juli tillægges angreb af bede- og ferskenbladlus ikke betydning.

**Bede- og gammaugler:** 4-5 små larver pr. plante.



Billede 1. Ådselbiller er et af de skadedyr, som kan angribe roerne i de tidlige vækststadier. Angreb er ikke så hyppig, men er de senere år set i flere tilfælde og mest i foderroeegne. Foto: Thomas Harbo, SAGRO.



Billede 2. Ådselbillelarve. Foto: Thomas Harbo, SAGRO.



Billede 3. Ved angreb af trips ses deformede, rødlig og fortykkede blade. Til tider kan tripsene også suge på kimstænglerne og fremkalde rodblandsymptomer.  
Foto: Anne Lisbet Hansen, NBR.



Billede 4. Bedeflueæg på bladundersiden.



Billede 5. Sene angreb af 2. generation bedefluer i juli-august. Bekæmpelse af 2. og 3. generation er kun undtagelsesvis aktuel.



Billede 6. Bedebladlus på bladundersiden af de yngste blade i hjerteskuddet.



Billede 7. Ferskenbladlus.  
Foto: Anne Lisbet Hansen,  
NBR.



Billede 8. Plet i marken med virusgulsot, som overføres af ferskenbladlus.

## Emneord

Bekæmpelse

Fodersukkerroer

Grovfoder

+1

Publiceret: 07. juni 2019

Opdateret: 19. marts 2025

## Vil du vide mere?



### Ghita Cordsen Nielsen

Landskonsulent

SEGES Innovation P/S

[gcn@seges.dk](mailto:gcn@seges.dk)

+45 2028 2695

## Støttet af

**Plante**afgiftsfonden

---

SEGES Innovation P/S Tlf. 8740 5000  
Agro Food Park 15 Fax. 8740 5010  
8200 Aarhus N Email [info@seges.dk](mailto:info@seges.dk)