

Planter

Bekæmpelsestærskler for skadedyr i landbrugsafgrøder

Vurder ud fra bekæmpelsestærsklerne behovet for at bekæmpe skadedyr.

Viden om

08. marts 2019

Opdateret 07. april 2026



Nedenfor ses en oversigt over vejledende bekæmpelsestærskler for skadedyr i landbrugsafgrøder. Tærsklerne i korn er fra Planteværn Online, og disse tærskler er relativt godt belyst. Nogle af de øvrige bekæmpelsestærskler er mindre godt belyst og må derfor betragtes som vejledende.

Afgrøder

Fold alle ud

Korn

Bladlus

Vinterhvede og vårsæd frem til og med vækststadium 73 (tidlig mælkemodent stadiet): 40 procent angrebne strå, såfremt der ikke er behov for svampebekæmpelse.

Vinterhvede og vårsæd frem til og med vækststadium 73 (tidlig mælkemodent stadiet): 25 procent angrebne strå, såfremt der samtidig er behov for svampebekæmpelse.



Vinterhvede og vårsæd vækststadium 74-75 (kerneindhold mælket og let grynet): 100 procent angrebne strå. Vær opmærksom på midlernes sprøjtefrister.

Et strå tæller som angrebet blot der konstateres en enkelt bladlus. Ved sene angreb skal afgrødens "grønhed" og antallet af bladlus pr. strå tages med i betragtning. Jo mere grøn afgrøden er, og jo større kolonier af bladlus der er, jo senere kan bekæmpelse være aktuel.

Betydende angreb af bladlus i vinterbyg, rug og triticales forekommer sjældent, men ovenstående bekæmpelsestærskler kan også anvendes i disse afgrøder.



Billede 1. Bladlus i hvede. Foto: Ghita Cordsen Nielsen, SEGES Innovation.

Kornbladbiller

0,5-1,0 larve pr. aksbærende strå indtil omkring begyndende skridning. Normalt kun et problem i vårsæd.



Billede 2. Kornbladbillens larve. Foto: Ghita Cordsen Nielsen, SEGES Innovation.

Hvedegalmyg

Modtagelige sorter: Fangst af over 120 hvedegalmyg pr. dag i opstillede feromonfælder, såfremt hveden er i det modtagelige vækststadium (43-61, svulmning af fanebladets bladskele til begyndende blomstring). Fanges der over 30 hvedegalmyg pr. dag, er der også en vis risiko, men det er mere usikkert, om sprøjtningen bliver rentabel.

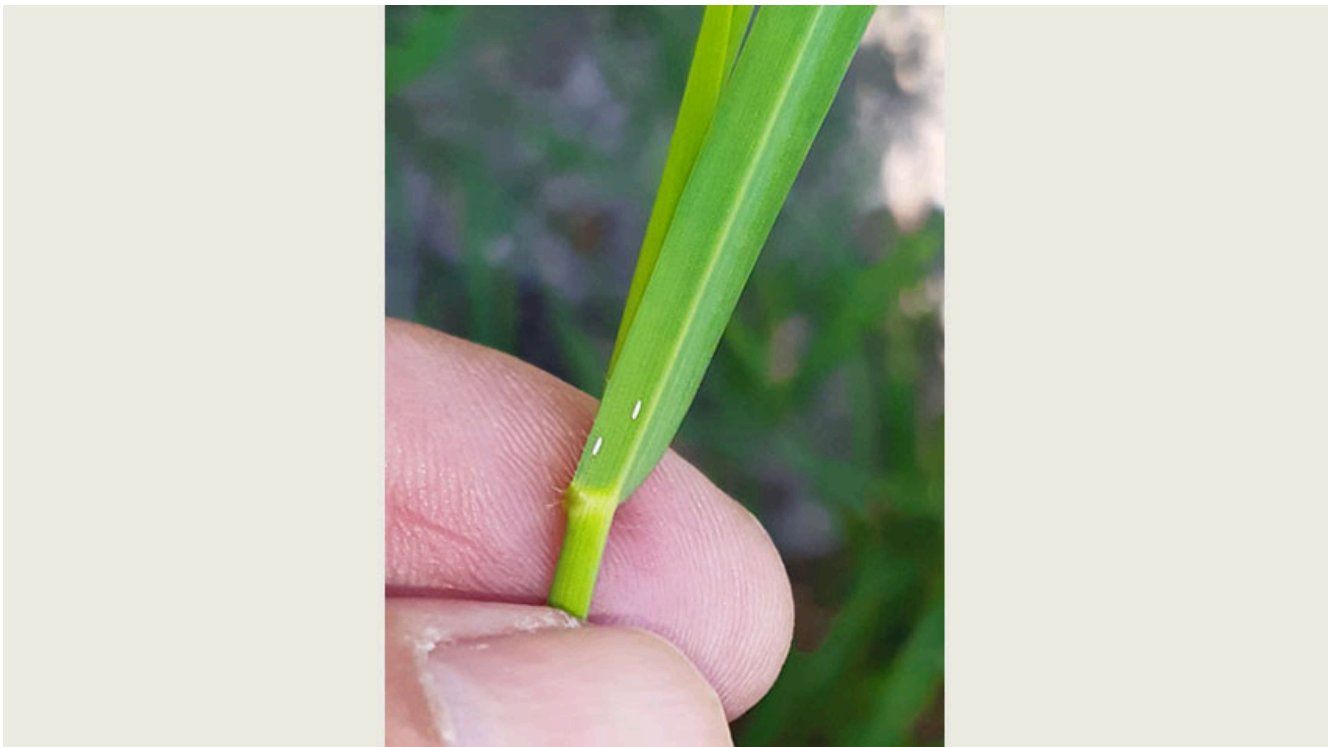
Følgende af de dyrkede sorter er ikke modtagelige: Bohr, Champion, Guinness, Heerup, KWS Scope, Lehmann, LG Gudrun, LG Initial, LG Kermit, NOS Bullseye, NOS Medley, Oppenheimer, Pacman, Pondus, RGT Hexton og SY Revolution.



Billede 3. Hvedegalmyg i feromonfælde. Foto: Ghita Cordsen Nielsen, SEGES Innovation.

Bygfluer

I vintersæd 50 procent planter med æg i 1-2 bladstadiet. I vårhvede er bekæmpelse oftest nødvendigt.



Billede 4. Bygfluens æg er ca. 1 mm lange, hvide og aflange. Foto: Anders Düring Jørgensen, VKST.

Rug og triticale

Trips

0,5-1 mørke trips pr. øverste bladskede på aksbærende strå. Bekæmpelse skal udføres lige før begyndende skridning i vækststadium. 45.



Billede 5. Trips inde i bladskeden i rug. Foto: Ghita Cordsen Nielsen, SEGES Innovation.

Ærter og hestebønner

Bladrandbiller

Gennemsnitligt mere end 1 gnav pr. plante i de tidlige vækststadier. Tærsklen er dog usikker.



Billede 6. "Billetklip" i hestebønner efter gnav fra bladrandbiller.
Foto: Ghita Cordsen Nielsen, SEGES Innovation.

Skyggeviklere

5-10 pct. sammenviklede topskud før blomstring.



Billede 7. Skyggeviklerlarve. Foto: Ghita Cordsen Nielsen, SEGES Innovation.

Ærtebladlus og bedebladlus

10-15 pct. angrebne planter og begyndende kolonidannelse. Afblomstring og fuld bælg længde: Over 50 pct. angrebne planter. Brug et fast underlag til at banke topskuddene ned i. Se billede 9.



Billede 8. Ærtebladlus. Foto: Ghita Cordsen Nielsen, SEGES Innovation.



Billede 9. Brug et fast underlag til at banke topskuddene ned i, når marken undersøges for evt. bladlusangreb. Her er der banket mange ærtebladlus (og en enkelt mariehønelarve) ned i bakken. Foto: Ghita Cordsen Nielsen, SEGES Innovation.

Kløverudlæg

Bladrandbiller

Svagt udviklet kløver: 20 pct. angrebne planter.

Kraftigt udviklet kløver: Bekæmpelse sjældent aktuel.

Bederoer

Runkelroebiller bekæmpes frem til 4-6 løvblade ved 50 pct. angrebne planter. Tærsklen er lavere, hvis planterne er hæmmet i vækst.

Trips bekæmpes frem til 4 løvblade ved 30 pct. planter med kraftige symptomer. Tærsklen er lavere, hvis planterne er hæmmet i vækst.



Billede 10. Gnav efter runkelroebiller på kimstængler. Foto: Anne Lisbet Hansen, NBR.



Billede 11. Angreb af trips. Tripsenes sugning resulterer i fortykkede og deforme planter. Foto: Anne Lisbet Hansen, NBR.

Bedefluer

Bekæmpes frem til 8 løvbladstadiet ved begyndende minering og følgende antal æg pr. plante:

2 løvblade: 4 æg/plante

4 løvblade: 16 æg/plante

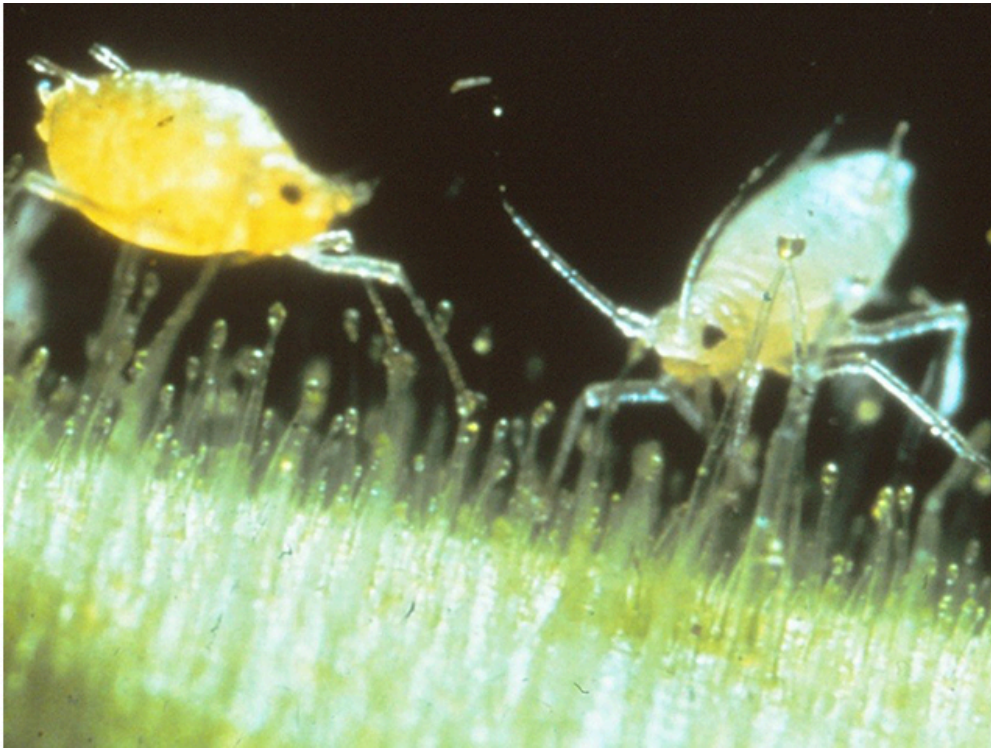
6 løvblade: 36 æg/plante

8 løvblade: 64 æg/plante

Ferskenbladlus

Før 12 blade: 1 uvinget bladlus pr. 10 planter.

Fra 12-16 blade: 1 uvinget bladlus pr. plante. Efter midten af juli er der normalt intet bekæmpelsesbehov.



Billede 12. Ferskenbladlus.

Bedebladlus

Over 50 pct. angrebne planter med begyndende kolonidannelse (en koloni er mindst 10 bladlus). Ved meget tidlige angreb er tærsklen lavere. Efter midten af juli er der normalt intet bekæmpelsesbehov.



Billede 13. Bedebladlus. Foto: Anne Lisbeth Hansen, NBR.

Uglelarver

4-5 larver pr. plante.



Billede 14. Uglelarve. Foto: Ghita Cordsen Nielsen, SEGES Innovation.

Vårraps

Glimmerbøsser

Tidligt knopstadium: 2,0 glimmerbøsser pr. plante.

Sent knopstadium: 6,0 glimmerbøsser pr. plante.



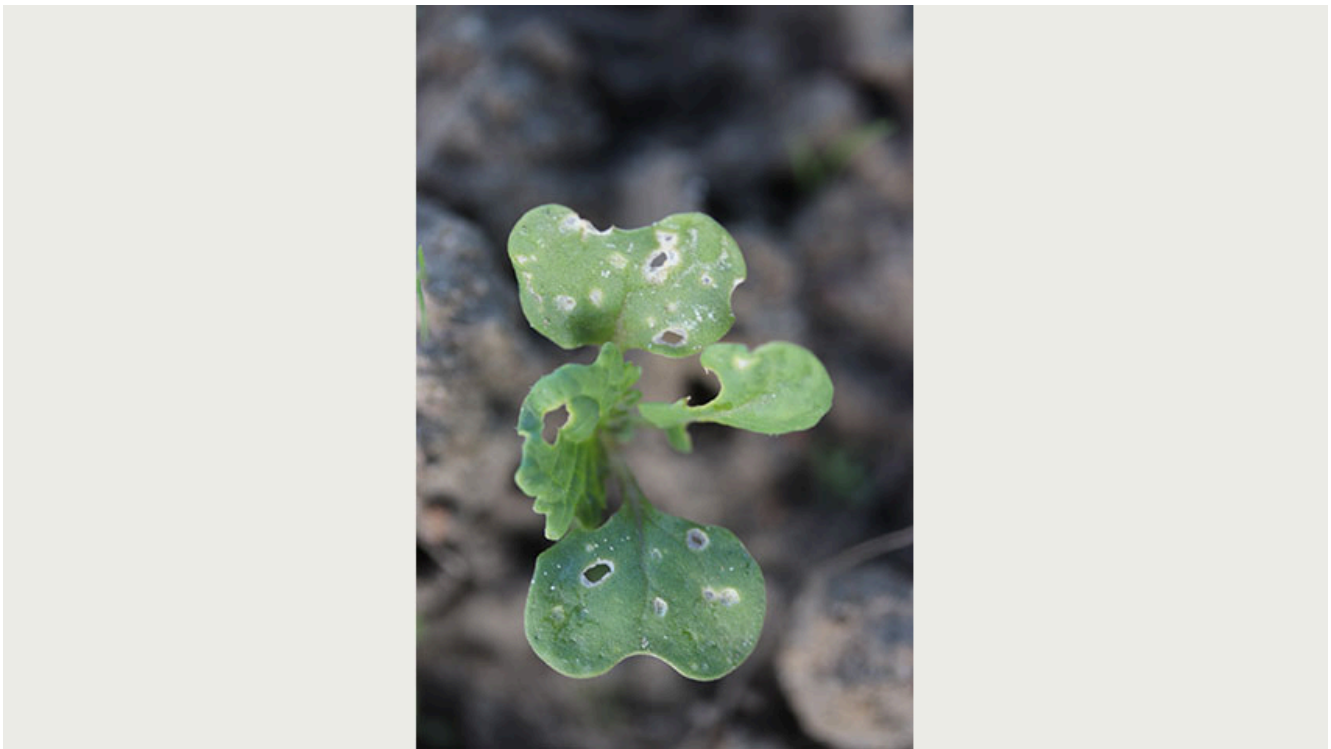
Billede 15. Glimmerbøsser. Foto: Erik Nygaard Pedersen, Velas.

Vinterraps

Rapsjordlopper

De voksne bekæmpes ved over 5 procent bortnavet bladareal frem til og med 4 løvbladstadiet.

Der findes ikke nogen sikker bekæmpelsestærskel for behandling rettet mod larver. Gule fangbakker har tidligere været anvendt, men der har været stor variation i fangsterne indenfor samme mark, og fangbakkerne er derfor for usikre.



Billede 16. Bladnav fra rapsjordlopper. I starten kan gnavene ligne "skudhuller". Foto: Ghita Cordsen Nielsen, SEGES Innovation.

Bladribbesnudebiller

Behovet for bekæmpelse af bladribbesnudebiller fastlægges via gule fangbakker, men metoden er ikke sikker, fordi der er variation i fangsterne i fangbakkerne i marken. Der udsættes 4 fangbakker pr. mark, hvoraf en fangbakke udsættes ved hegn, fordi der ofte er flest bladribbesnudebiller ved hegn (overvintringssted). Fangbakkerne hæves, efterhånden som rapsen vokser.

Bladribbesnudebillerne kan optræde i omkring 8 uger i marts-april. Fangbakkerne bruges til at vurdere evt. bekæmpelsesbehov og -tidspunkt. Den vejledende bekæmpelsestærskel er 15 bladribbesnudebiller i gennemsnit pr. fangbakke pr. uge. Hvis det dog er let at finde bladribbesnudebillerne på planterne, anbefales bekæmpelse også. Tærsklen er lavt sat og skal som minimum være nået, før bekæmpelse udføres. Evt. bekæmpelse skal først udføres nogle dage efter de første fangster, fordi æglægningen først sker efter nogen tid. Hvis det er lunt (12°C), udføres bekæmpelse efter 7 dage. Hvis det er køligt (under ca. 10°C) kan bekæmpelse trækkes, da bladribbesnudebillerne først lægger æg i lunt vejr.



Billede 17. Bladribbesnudebille i gul fangbakke. Bladribbesnudebillen kendes på den hvide plet på ryggen (ses mest tydeligt på tørre biller) og de rødgyldne fødder. Foto: Ghita Cordsen Nielsen, SEGES Innovation.

Glimmerbøsser

Tidligt knopstadium, normal vækst: 8 glimmerbøsser pr. plante.

Tidligt knopstadium, hæmmet vækst: 4 glimmerbøsser pr. plante.

Sent knopstadium, normal vækst: 10 glimmerbøsser pr. plante.

Sent knopstadium, hæmmet vækst: 5 glimmerbøsser pr. plante.

Begyndende blomstring: 20 glimmerbøsser pr. plante.

Skulpegalmug

Ved erfaring for kraftige angreb. Randbehandling er ofte tilstrækkeligt.



Billede 18. Skulpegalmyg.

Skulpesnudebiller

1-2 biller pr. plante fra begyndende blomstring. Brug en bakke e.lign. til at banke skuddene ned i, da det giver en mere sikker bedømmelse af angrebsgraden. Se billede 18.



Billede 19. Skulpesnudebille. Foto: Erik Nygaard Pedersen, Velas



Billede 20. Angrebsgraden af skulpesnudebiller bedømmes mest sikkert ved at banke skuddene ned i en bakke eller andet fast underlag. Foto: Ghita Cordsen Nielsen, SEGES Innovation.

Emneord

Bekæmpelsestærskel

Integreret plantebeskyttelse - IPM

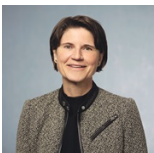
Plantebeskyttelse

+2

Publiceret: 08. marts 2019

Opdateret: 07. april 2026

Vil du vide mere?



Ghita Cordsen Nielsen

Chefkonsulent

SEGES Innovation

gcn@seges.dk

+4520282695

Støttet af

Planteafgiftsfonden

SEGES Innovation P/S Tlf. 8740 5000
Agro Food Park 15 Fax. 8740 5010
8200 Aarhus N Email info@seges.dk