

# Hvad betyder biodiversitet for landbrugsproduktionen?

Naturchef, SEGES Heidi Holbeck

Konference Food & Bio Cluster, d. 2.3.2022

STØTTET AF  
**Promille**afgiftsfonden for landbrug

**SEGES**  
INNOVATION

# NATUR

ET BEGREB UDEN  
PRÆCIS DEFINITION



Illustrationer: Frits Ahlefeldt

# BIODIVERSITET

MANGFOLDIGHEDEN AF  
LEVENDE ORGANISMER

KAN MÅLES!



**SEGES**  
INNOVATION

# BRAND- MANDENS LOV

Brandmandens lov er en guide til, hvordan man bør prioritere sin indsats for biodiversiteten på sin bedrift.

Når man skal passe på naturen, skal man tænke som en brandmand, der er kaldt ud til et brændende hus: Red det mest uerstattelige først.

## 1) BEVAR

Bevar naturområder med en lang kontinuitet (lang tid uden for dyrkning) og en høj biodiversitet.

Eksempler: Bevar enge, overdrev, moser, heder, gamle træer, skove og hegn, og forvalt dem bedst muligt, fx med græsning.



## 2) BESKYT

Beskyt eksisterende natur mod negative påvirkninger.

Eksempler: Undgå afdrift af gødning og pesticider til naturområder, fx med en udyrket buffer. Undgå dræning.



## 3) GENOPRET

Genopret beskadiget natur.

Eksempler: Genopret en naturlig hydrologi, f.eks. ved genslyngning af vandløb og lukning af dræn. Genindfør græssende dyr på naturarealerne.



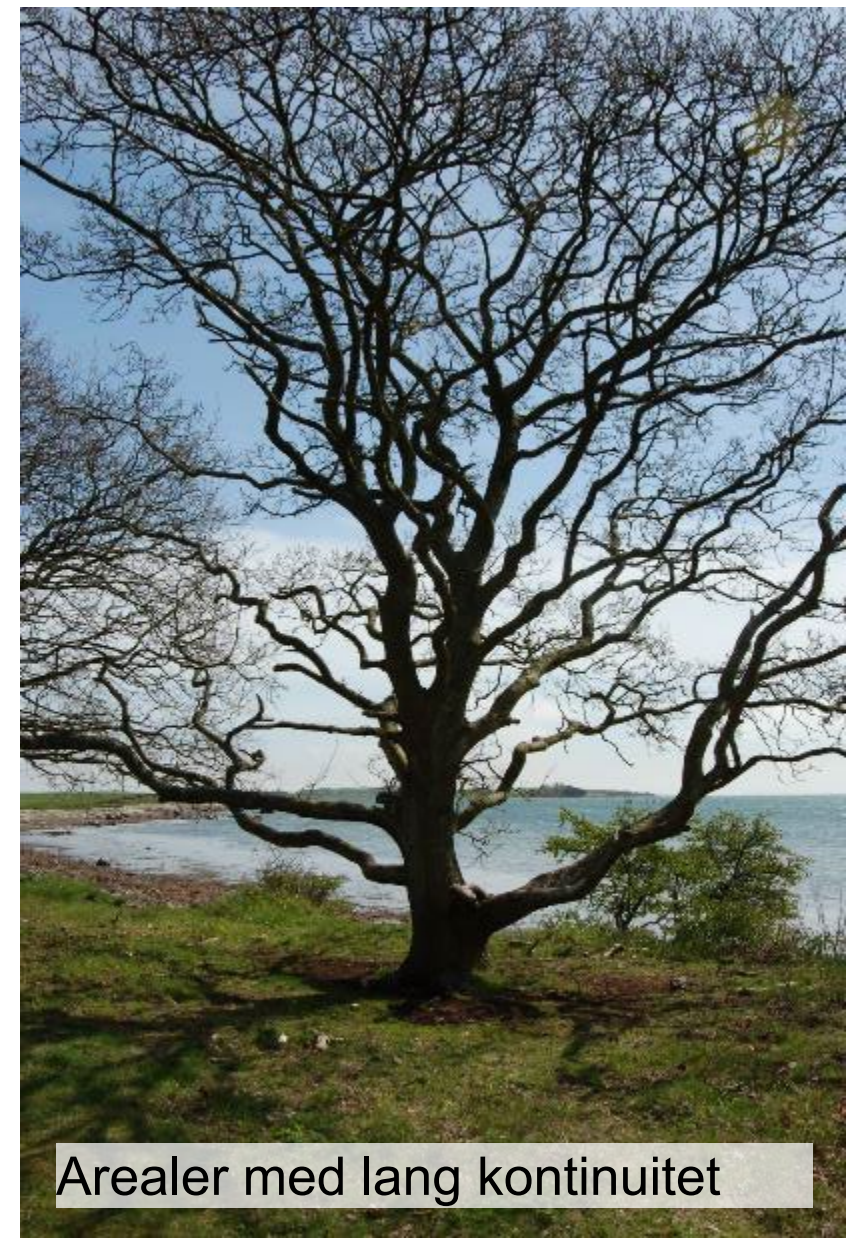
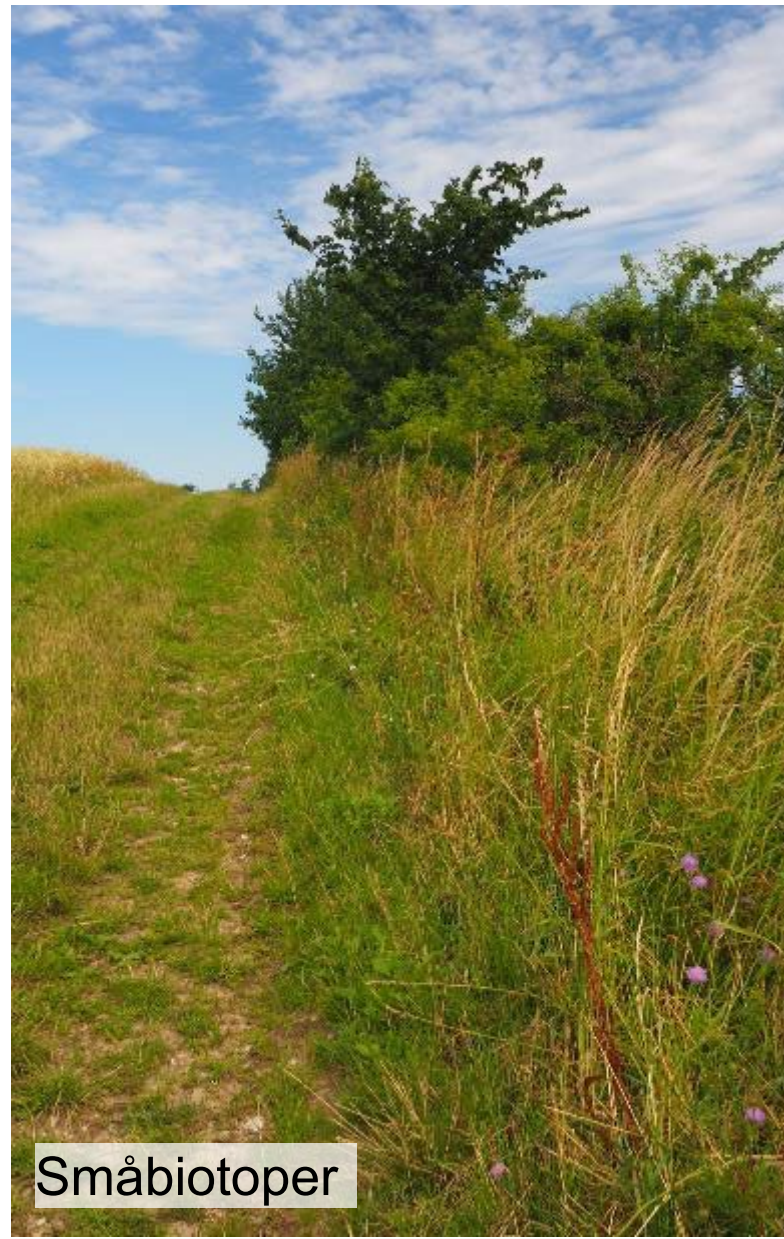
## 4) NYETABLÉR

Nyetablér natur.

Eksempler: Omlæg urentabel dyrkningsjord til permanent natur, gerne arealer, der allerede ligger tæt på eksisterende natur.

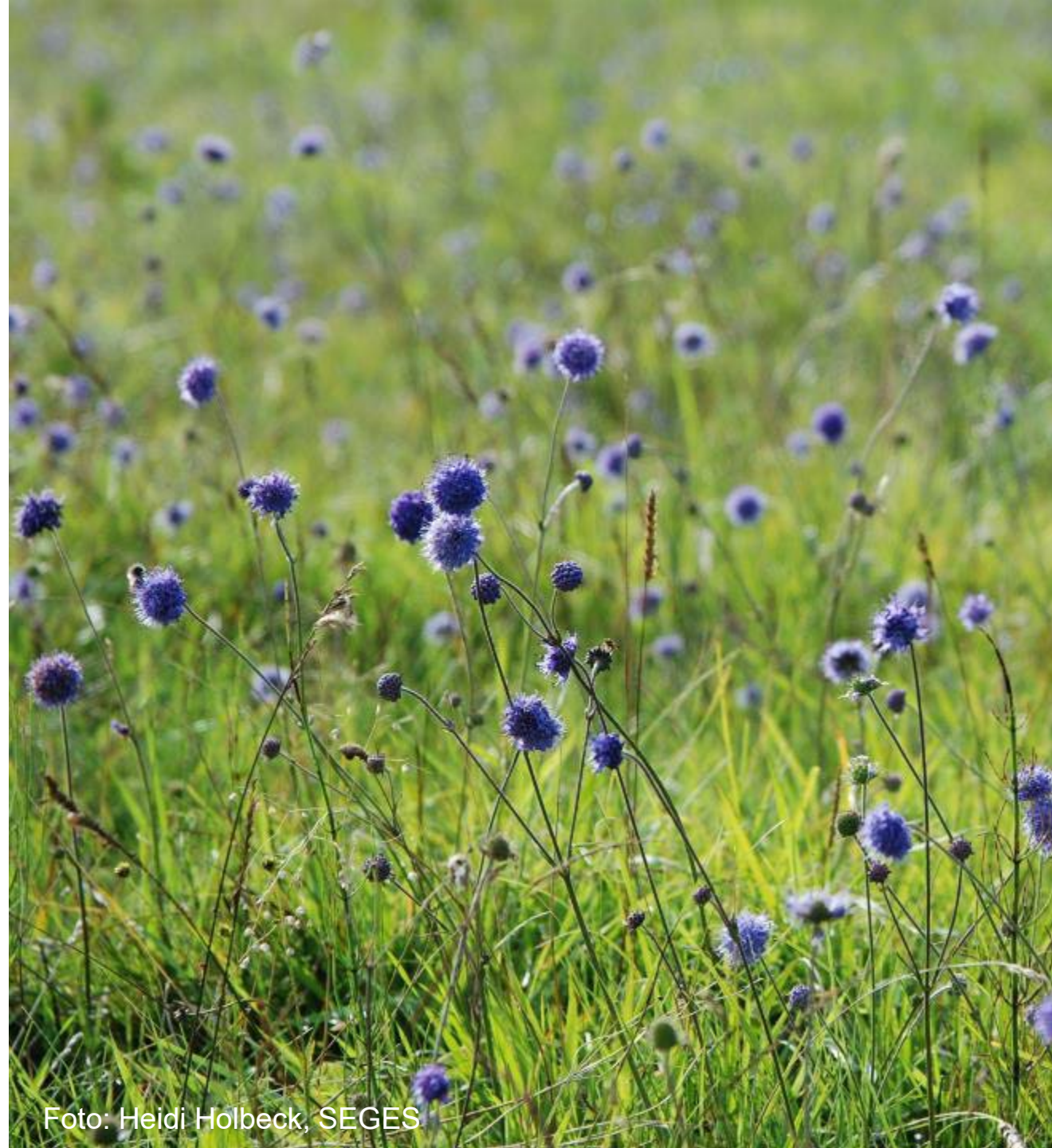


# Vigtigste steder at starte på landbrugsbedrifter



# Hvad truer biodiversiteten?

- Mangel på plads til natur
- Ensartethed og mangel på sammenhæng i tid og rum (kontinuitet)
- Dræning og afvanding
- Mangel på store græssende dyr og deres funktioner
- Udledning af miljøfremmede stoffer og næringsstofbelastning



# Hvilken fremtid ser vi ind i og/eller er vi i fuld gang med at tilpasse os?

- EU's biodiversitetsstrategi
- EU's taxonomi for bæredygtighed
- CAP reformen ift. indsatser for biodiversitet
- ESG mål
- Fødevarevirksomhedernes fokus på bæredygtighed, herunder biodiversitet



# Biodiversitetsstrategi fra EU – 2030 mål

## Ambitiøse mål fra EU - F.eks.:

- **Bindende mål om 30 pct. beskyttet areal i EU** Heraf skal 10 pct. være omfattet af en strengt beskyttelse
- **10 pct. af europæisk landbrugsjord** skal afsættes til landskabselementer med høj diversitet (ikke produktive landskabselementer).
- **For mindst 30 pct. af de arter og naturtyper**, som i dag er i ugunstig bevaringsstatus, skal udviklingen vendes, så arterne er i positiv fremgang i 2030
- Bindende mål om **genopretning af natur**. Særligt fokus på kulstofholdige jorde
- Mål om reduktion af gødning og pesticider.
- 25 pct. af det europæiske landbrug skal være økologisk



# EU Taksonomi

1. Modvirke klimaændringer
2. Tilpasning til klimaændringer
3. Bæredygtig udnyttelse og beskyttelse af vand-og havressourcer
4. Overgang til en cirkulær økonomi
5. Forebyggelse og bekæmpelse af forurening
6. Beskyttelse og genopretning af biodiversitet og økosystemer

Implementeres i løbet af 2021

Implementeres i løbet af 2022 med virkning fra 2023



Taxonomy: Final report of the Technical Expert Group on Sustainable Finance





# Debat: Ny model sikrer mindre bureaukrati og mere biodiversitet



Af [Asger Christensen, MEP, medlem af Europa Parlamentet for Venstre](#), - 10. aug. 2021 kl. 13:42

Tilføj til læseliste

Tilføj til lytliste



Medlem af Europa Parlamentet for Venstre, Asger Christensen. Arkivfoto.

▶ Automatisk oplæsning  02:13

EU har landet en fælles landbrugspolitik. Asger Christensen kalder det en stor, dansk sejr.

PARTNERS 

Høst og nye normer

Ekklusiv Manitou håndterer både

SEGES



# CAP reformen

## Bruttoarealmodel

*Frivilligt tilbud:* Giver mulighed for at undlade at udøve en landbrugsaktivitet på dele af sin landbrugsjord - der må f.eks. komme opvækst af træer og buske m.m.

Må anvendes landbrugsmæssigt (kan kombineres med græsning)

- Max 20 % af markens areal
- Elementerne må ikke udgøre mere end 1 ha
- Der skal være minimum 5 meter mellem hver småbiotop
- Skal indtegnes på markkort

## GLM 8 – ikke produktive elementer med småbiotoper

- *Krav* om udlægning af min. 4 pct. af bedriftens omdriftsareal
- Højst 50 % af markens areal
- Må *ikke* anvendes landbrugsmæssigt
- Mindst 100 m<sup>2</sup>
- Max. 0,5 ha

## Eco-scheme for biodiversitet:

- *Frivillig ordning*
- 1 årig forpligtigelse
- 100 % af markens areal
- Mindst 100 m<sup>2</sup>
- Må *ikke* anvendes landbrugsmæssigt
- Skal indtegnes 1:1
- Forventet tilskud: 2.740 kr./ha

# CAP reformen

## GLM 8 – ikke produktive elementer med småbiotoper

Krav om udlægning af min. 4 pct. af bedriftens omdriftsareal

## Bruttoarealmodel

*Frivilligt tilbud:* Give

at udøve en landbr

landbrugsjord - d

opvækst af træer

Må anvendes lar

kombineres med g

- Max 20 % af ma

- Elementerne må ik

ha

- Der skal være minimum 5

hver småbiotop

- Skal indtegnes på markkort

## Eco-scheme for ekstensivering med slæt

- Ét-årig forpligtigelse
- Krav om plantedække
- Ingen tilførsel af gødning
- Mindst ét årligt slæt
- Mårettet omdriftsarealer, der er støtteberettigede.
- Marken skal være minimum 0,3 ha.
- Minimum 50 % af arealet skal overlappe med udpegningsgrundlaget (organisk kulstofholdige jorde i ådale).
- Arealet må ikke være registreret som § 3, GLM-landskabelementer eller tre-meter bræmmer.
- Arealerne må ikke græsses
- Forventet tilskud: 3.526 kr/ha

- Betaling: 2.740 kr./ha

# ESG-LEDELSESRAPPORT 2021

Miljømæssige (E), sociale (S) og virksomhedsledelse (G)

## Landbrugsvirksomheden

Ejer/Leder

Adresse 1

Postnr og By

CVR nr:



Promille 2020/2019: 100/100

## EN LANDBRUGSBEDRIFTS FORRETNINGSMODEL I RELATION TIL BÆREDYGTIG UDVIKLING



## Beskrivelse af forhold

### Klima

Landbrug & Fødevarer præsenterede i 2019 en ambition om at være klimaneutral i 2050, og rejsen imod klimaneutralitet er allerede begyndt.

Klimapåvirkning fra landbrugets primærproduktion kommer bl.a. fra udledning af kulstofdioxid (CO<sub>2</sub>), fra energiforbrug og organogene jorde, lattergas (N<sub>2</sub>O) fra gødningsudbringning samt metan (CH<sub>4</sub>) fra dyrenes fordøjelse samt fra gødningsopbevaring.

Klimaindsats er et afgørende tema bl.a. som følge af landbrugets egen vision om klimaneutral fødevarerproduktion i 2050. Klimatiltag kan i mange tilfælde spare på ressourcer og dermed forbedre økonomien.

### Natur og biodiversitet

Biodiversitet betyder mangfoldigheden af levende organismer. Ordet er dannet af ordene "bio", der betyder liv, og ordet "diversitet", der betyder forskellighed. For at sikre mangfoldigheden af liv er det væsentligt at have fokus på de arter, der er mest akut truede. Det vil sige de arter, der er i størst risiko for at forsvinde fra et område eller helt at uddø. Det handler derfor om at sikre og bevare sjældne og truede arter der, hvor de er.

Landbruget kan gøre en positiv forskel for naturen og biodiversiteten, fordi tabet af biodiversitet først og fremmest skal standses på selve naturarealerne. Mange af Danmarks naturarealer ejes af landmænd. På bedriftsniveau kan den enkelte landmand gøre en indsats, og prioriteringen af indsatsen bør tage udgangspunkt i de eksisterende naturarealer.

### Vand- og luftkvalitet

For at bedriften kan bidrage til en positiv udvikling af Danmarks luft- og vandressourcer, skal der sættes fokus på sammenhængen og afhængigheden mellem de landbaserede landbrugsaktiviteter og vand- og luftkvalitet.

Indikatorerne inden for dette område viser således bedriftens bidrag til hhv:

- Aktivi at sikre vandrelaterede økosystemers robusthed i landskabet.
- At reducere tabet af kvælstof (N) og fosfor (P) fra landbrugsarealer til vandmiljøet.
- At begrænse forbruget af planteværn på vores landbrugsarealer.

Resultaterne herunder viser bedriftens bæredygtighed samt dens udvikling i forhold til indikatorerne inden for temaet vand- og luftkvalitet.

## Miljømæssige forhold i virksomheden

|                       | Indikator                            | Enhed               | 2021 | Sammenligningsgrundlag |
|-----------------------|--------------------------------------|---------------------|------|------------------------|
| Klima                 | Emissioner pr. produkt               | CO <sub>2</sub> -eq |      |                        |
|                       | Samlet emission fra virksomheden     | CO <sub>2</sub> -eq |      |                        |
| Biodiversitet         | Er der lavet NaturTjek på ejendommen | Ja/Nej              |      |                        |
| Vand- og luftkvalitet | Fosforoverskud                       | Kg P/ha             |      | 5,7-12 <sup>1</sup>    |
|                       | Planteværn (IPM-score)               | 0-100               |      |                        |

<sup>1</sup> Gennemsnit for planteavlbrug og husdyrbrug (2015-2019), som indgår i Landovervågningsoplände 2019 NOVANA

# Naturtjek på landbrugsbedrifter



- 1:1 rådgivning på bedriften
- Synliggøre hvor bedriftens vigtigste natur er
- Beskriver hvor og hvordan landmanden kan passe bedst på den natur der er, og hvordan naturen kan udvikle sig
- Naturscorekort – der giver en prioritering af indsatsen
- SEGES uddannelse DLBR natur-rådgivere (så de kan lave Naturtjek)



Foto: Anne Eskildsen, Rikke Rørby Graversen og Heidi Holbeck

# Udtagning af arealer til ny natur: Fra mark til varig natur



# Hvad er i pipeline og hvad oplever vi der efterspørges?

- Efterspørgsel på målbare værktøj som kan dokumentere indsatser for biodiversitet
- Hvem? Fødevarevirksomheder, øvrige virksomheder, den finansielle sektor og landmændene selv
- Virksomheder ønsker fagligt holdbare robuste løsninger
- Vil for alt i verden undgå greenwashing
- Har travlt, vejen asfalteres mens der køres....
- Har hårdt brug for faglig hjælp ift. indsatser for biodiversitet





# Dansk naturindikator

## Samlet

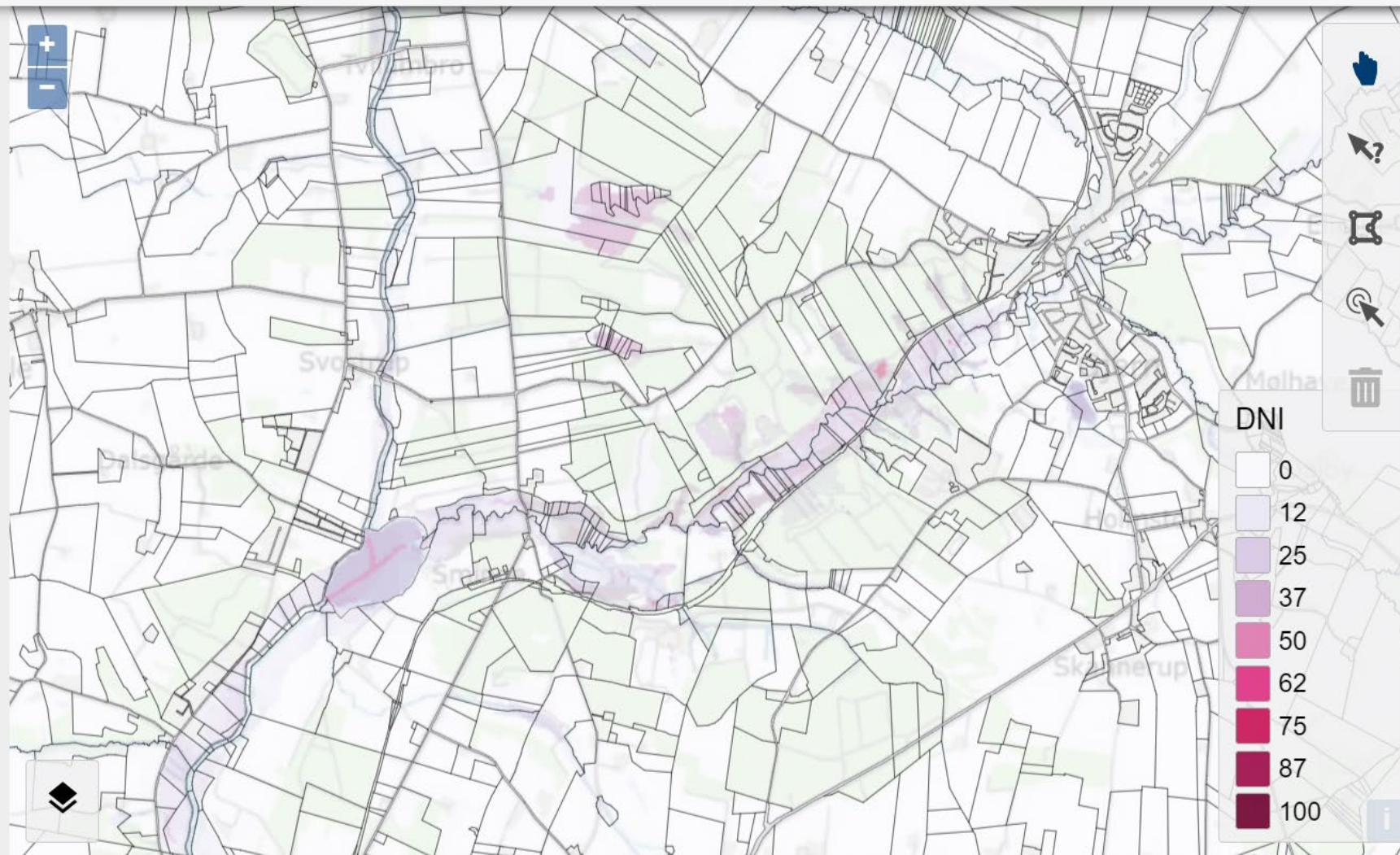
DNI

Tilstand

Beskyttelse

Processer

Gennemsigtighed



# Projektmål: Udvikling af en biodiversitets-plattformen

- Et frivilligt redskab, hvor landmanden kan få hjælp til at tilføje og dokumentere biodiversitetsfremmende tiltag på bedriften

- ➔ Giver landmanden en baseline at arbejde ud fra
- ➔ Viser landmandens konkrete indsatser, som ikke fremgår af DNI værktøjet
- ➔ Viser effekten af forskellige tiltag – også før de iværksættes – giver handlemuligheder

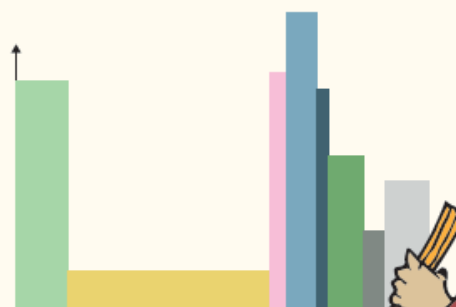
Kan dermed være et værktøj som gør landmanden i stand til at imødekomme fremtidige krav og forventninger fra bl.a. forbrugere, fødevarevirksomheder og i ESG værktøjet

# LANDMARK: et værktøj der kan synliggøre de specifikke indsatser på bedriften og gøre DNI mere robust

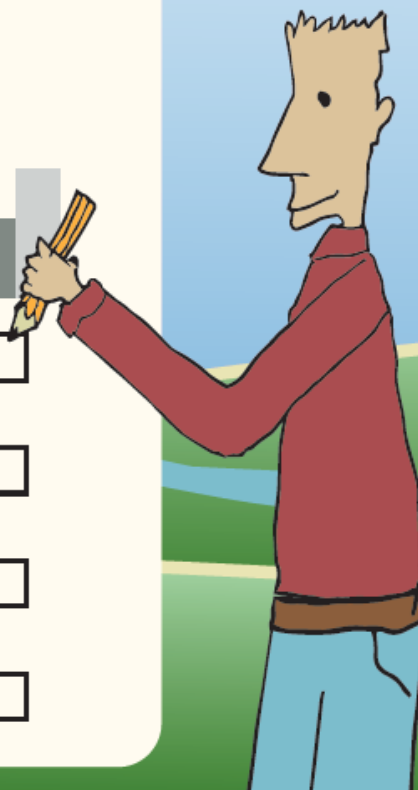
## 2 En skræddersyet biodiversitetsplan



### Biodiversitetsplan



- Genslyngning af vandløb
- Græsning
- Registrering af arter
- Urørt skov

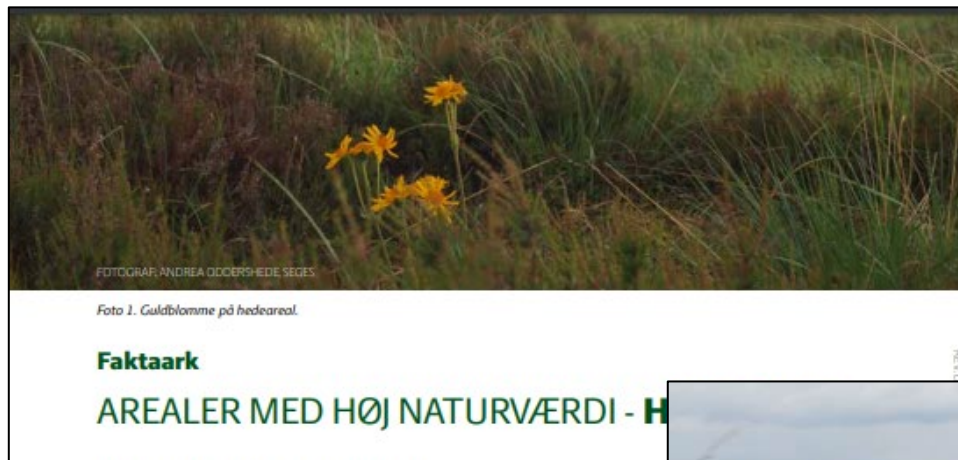


Et NKI på 26 er ikke nok for Søren. Han ringer til sin rådgiver for at få hjælp til at igangsætte en indsats, som vil øge NKI.

Rådgiveren opsætter en biodiversitetsplan med forskellige indsatser, som Søren kan vælge imellem.

Indsatserne vil føre til et højere NKI, og Søren skal nu bare vælge, hvor meget han vil gå i gang med.

# Viden om biodiversitet og inddragelse af landmændene er afgørende



KVÆG PLANTER SVIN ØKOLOGI VIRKSOMHEDSLEDELSE



PLANTER

3 nemme tiltag som booster naturen

Related videos



INDIKATORER FOR GOD NATURTILSTAND

Sådan tager du temperaturen på dine naturarealer



# Spørgsmål?



Kontaktoplysninger:  
Heidi Holbeck  
Tlf. 23743157  
Mail: [hbh@seges.dk](mailto:hbh@seges.dk)