

Hvad koster det landbruget hvis kvælstofreduktionen skal nås via virkemidler på markfladen?

Jacob Krog, Virksomhedsøkonomi

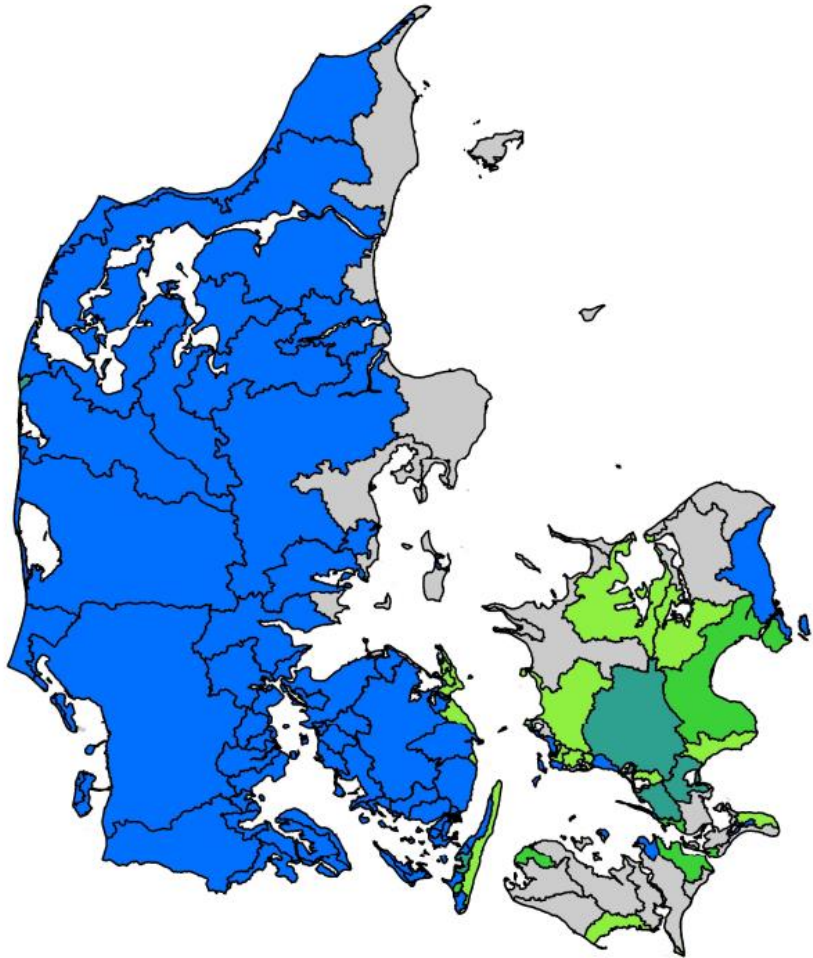
Aulum 30. november 2022

STØTTET AF
Promilleafgiftsfonden for landbrug

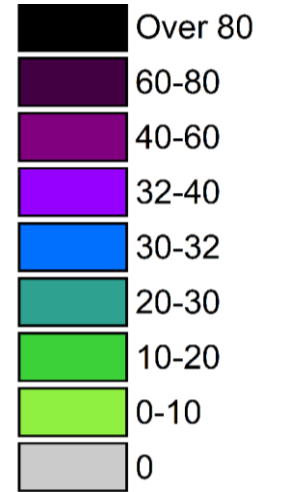
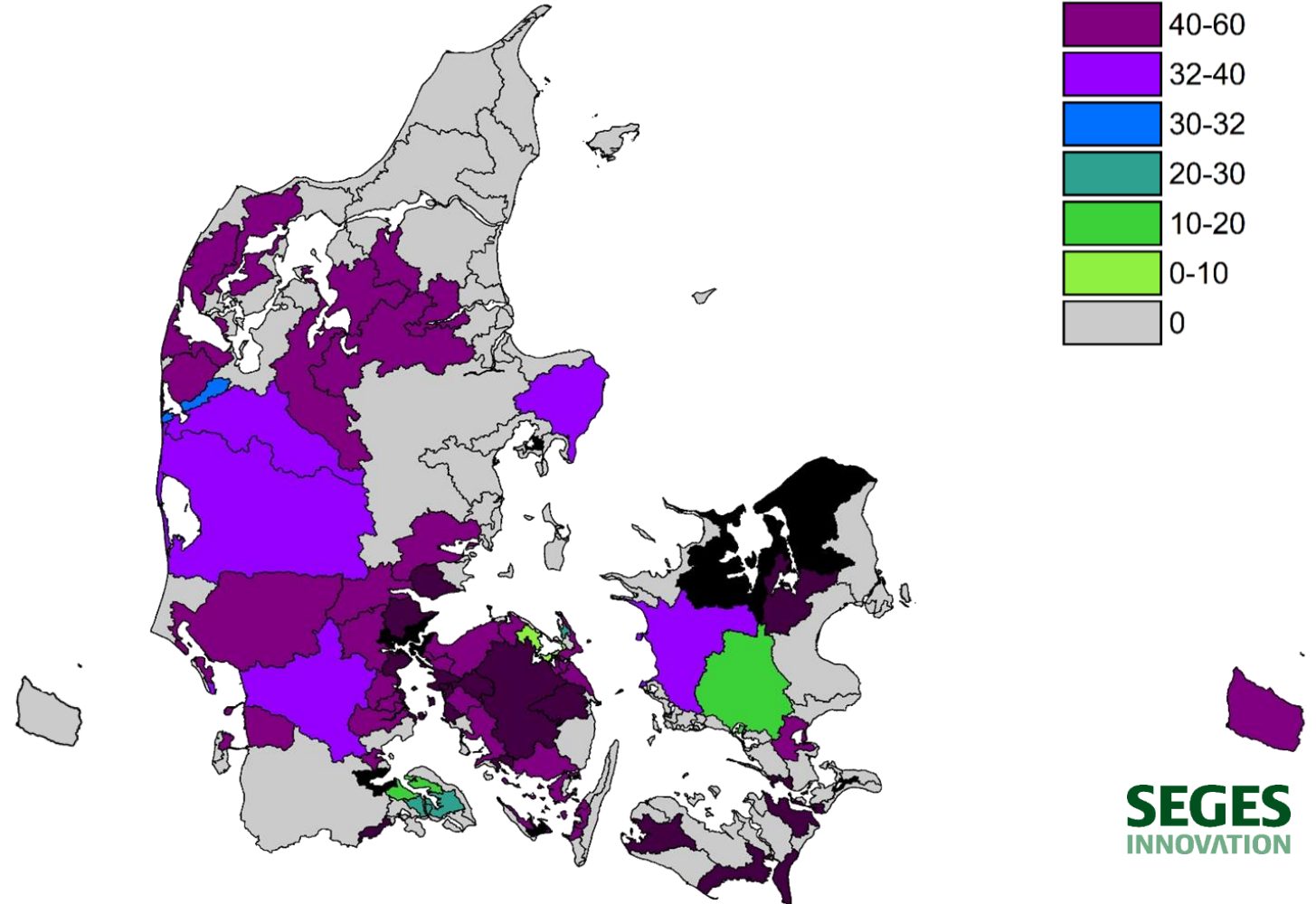
SEGES
INNOVATION

MÅLRETTET KVÆLSTOFREGULERING

Procent målrettede
efterafgrøder 2022



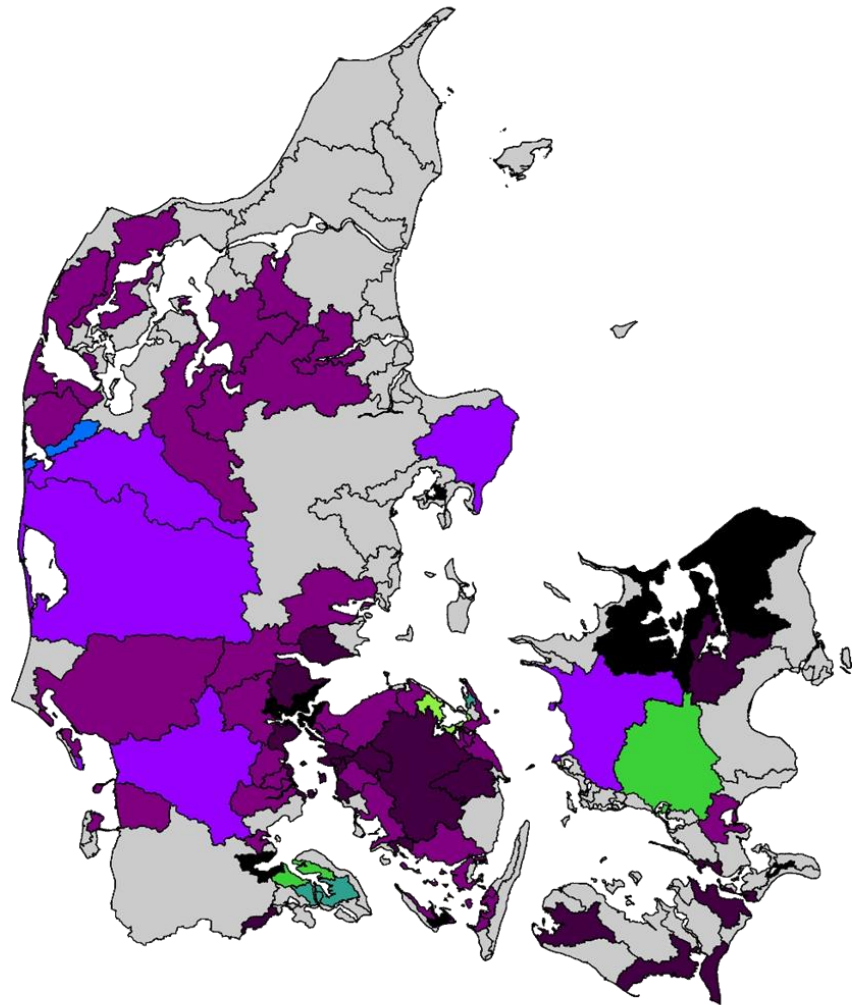
Omfordelt målrettet regulering senest i 2027
% målrettede efterafgrøder
(differentieret efterafgrødeeffekt 3.500 ton N)



MÅLRETTET KVÆLSTOFREGULERING

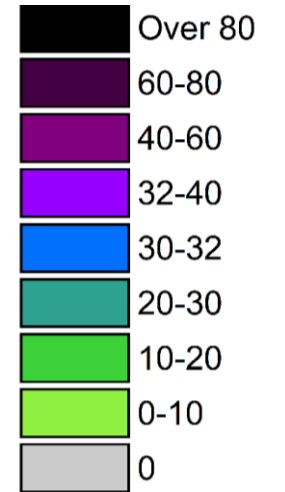
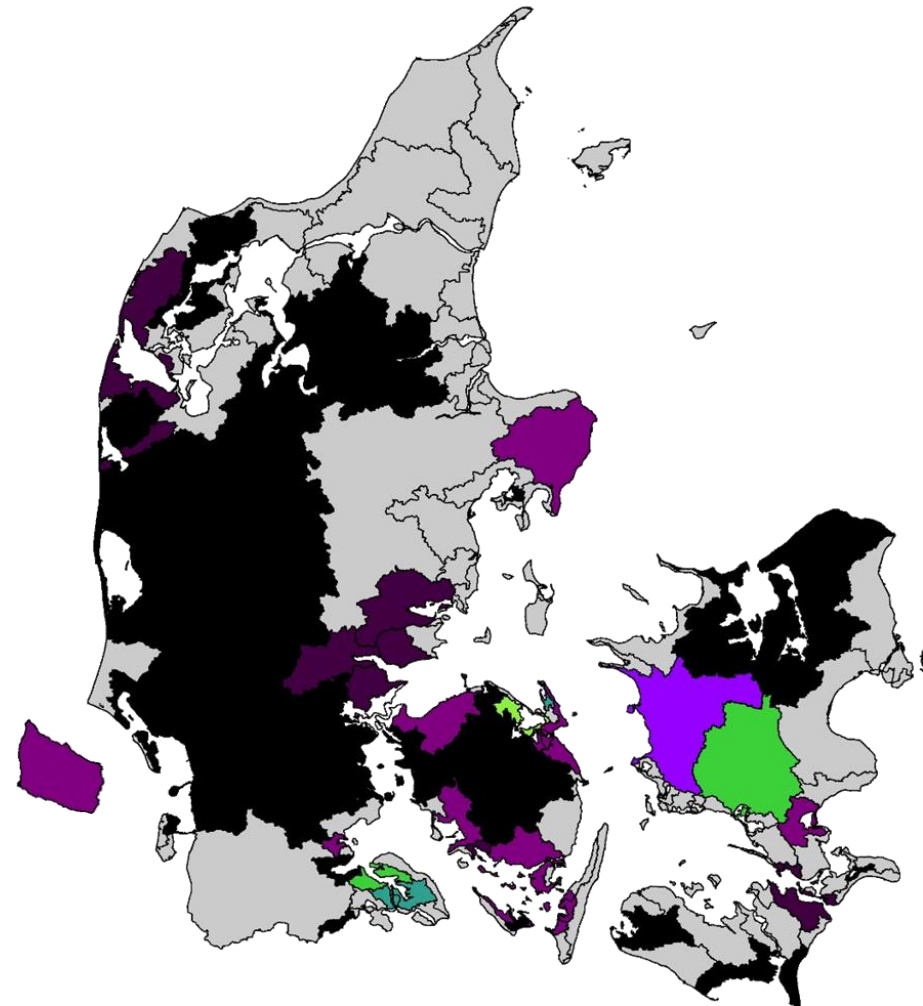
Omfordelt målrettet regulering senest i 2027

% målrettede efterafgrøder
(differentieret efterafgrødeeffekt 3.500 ton N)



Samlet indsats 6.500 ton N

% målrettede efterafgrøder
(differentieret efterafgrødeeffekt)

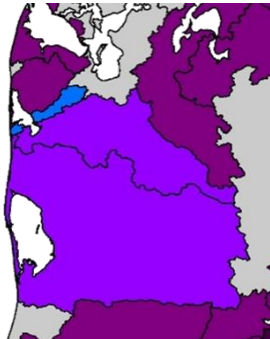


MÅLRETTET KVÆLSTOFREGULERING

Omfordelt målrettet regulering senest i 2027

% målrettede efterafgrøder

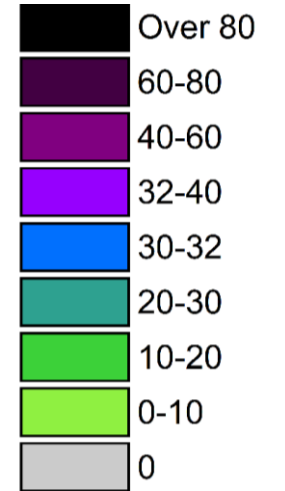
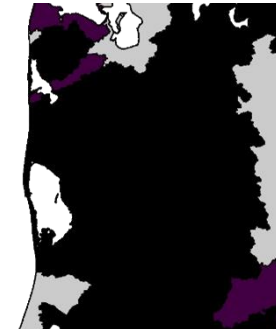
(differentieret efterafgrødeeffekt 3.500 ton N)



Samlet indsats 6.500 ton N

% målrettede efterafgrøder

(differentieret efterafgrødeeffekt)



Virkemiddelvælgeren klarer beregningerne

- Specifik viden om afgrødevalg på hver eneste mark i 5 år
- Forslag til økonomisk optimeret løsning af nuværende og stigende indsatskrav
- Samme grundmodel som blev anvendt til konsekvensberegninger i 2021



Beregning af potentiale for hvert virkemiddel

- Udgangspunkt i afgrødefølgen på hver enkelt mark fra år til år i perioden 2016 - 2021
- Eksempel:

Mark 1
2019: vinterhvede
2020: vårbyg

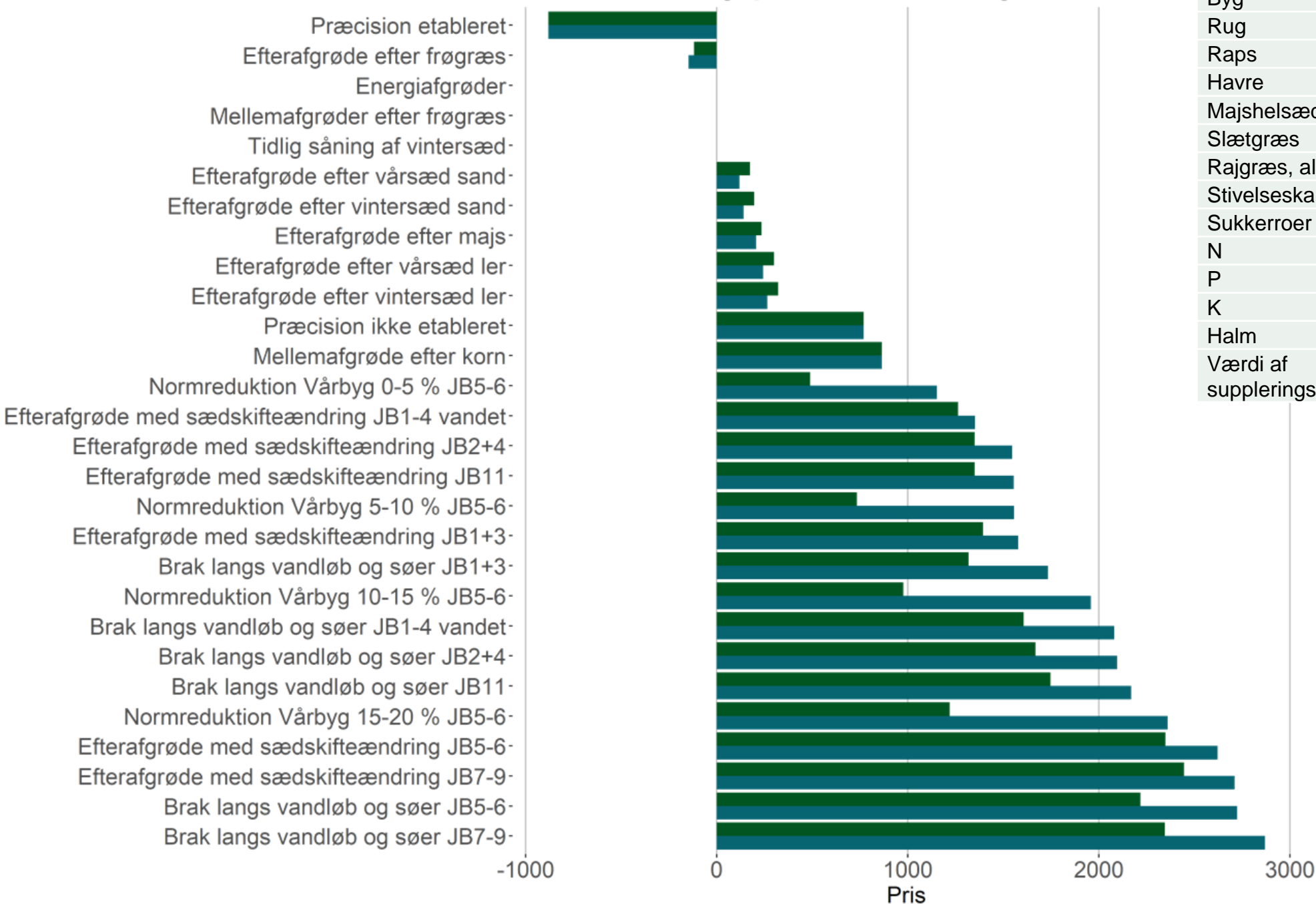
Potentiale for efterafgrøde efter
høst 2019

Mark 2
2019: vårbyg
2020: vinterraps

IKKE potentiale for
efterafgrøde efter høst 2019

Omkostning pr. ha efterafgrødekrav

Virkemiddel

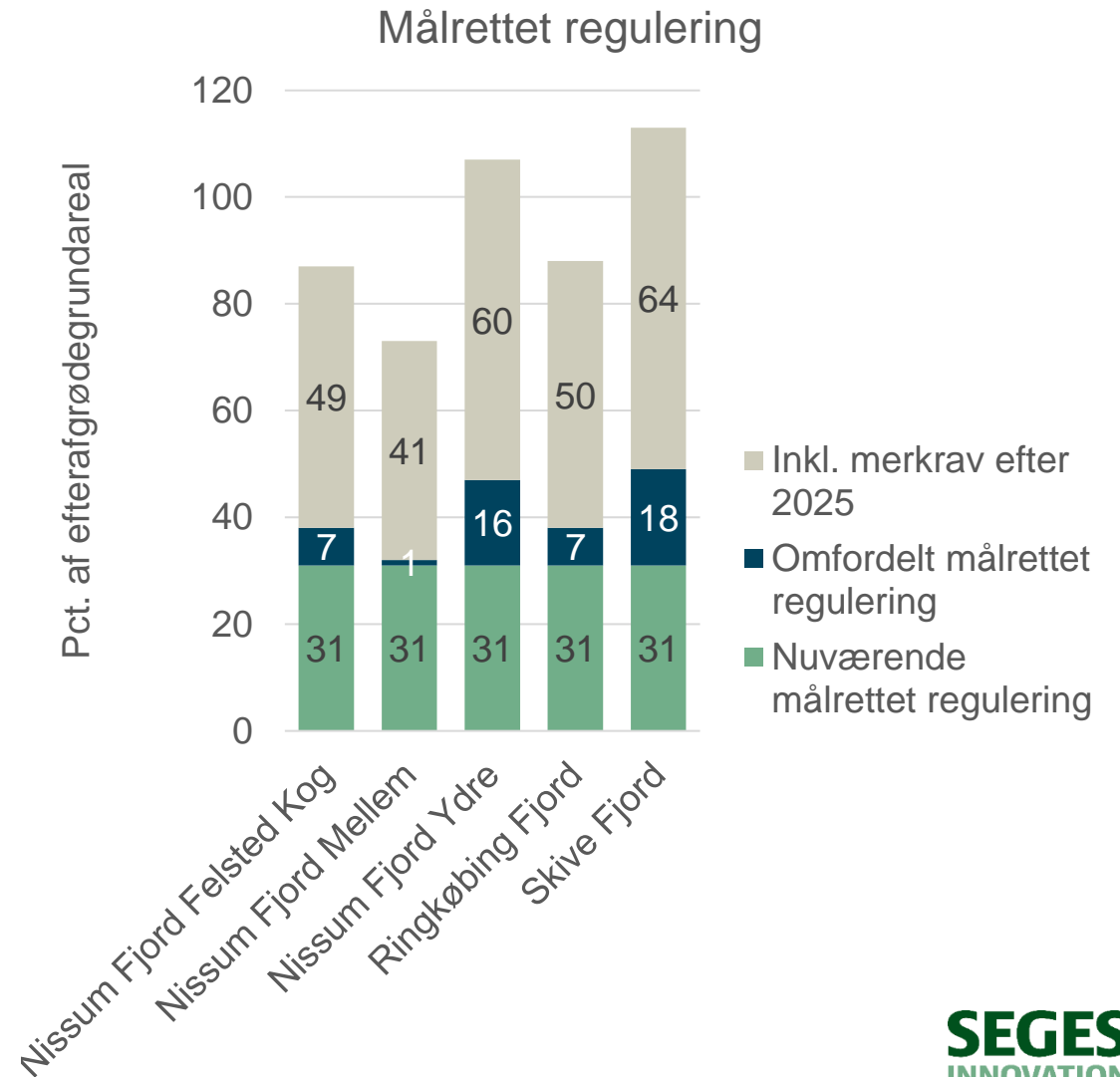


Hvede	130	kr. pr. hkg
Byg	125	kr. pr. hkg
Rug	115	kr. pr. hkg
Raps	310	kr. pr. hkg
Havre	115	kr. pr. hkg
Majshelsæd	107	øre pr. FEN
Slætgræs	128	øre pr. FEN
Rajgræs, alm.	900	kr. pr. hkg
Stivelseskartofler	65	kr. pr. hkg
Sukkerroer	22	kr. pr. hkg
N	7	kr. pr. kg N
P	14	kr. pr. kg P
K	6,5	kr. pr. kg K
Halm	0,55	kr. pr. kg
Værdi af suppleringsprotein	3,8	kr. pr. kg

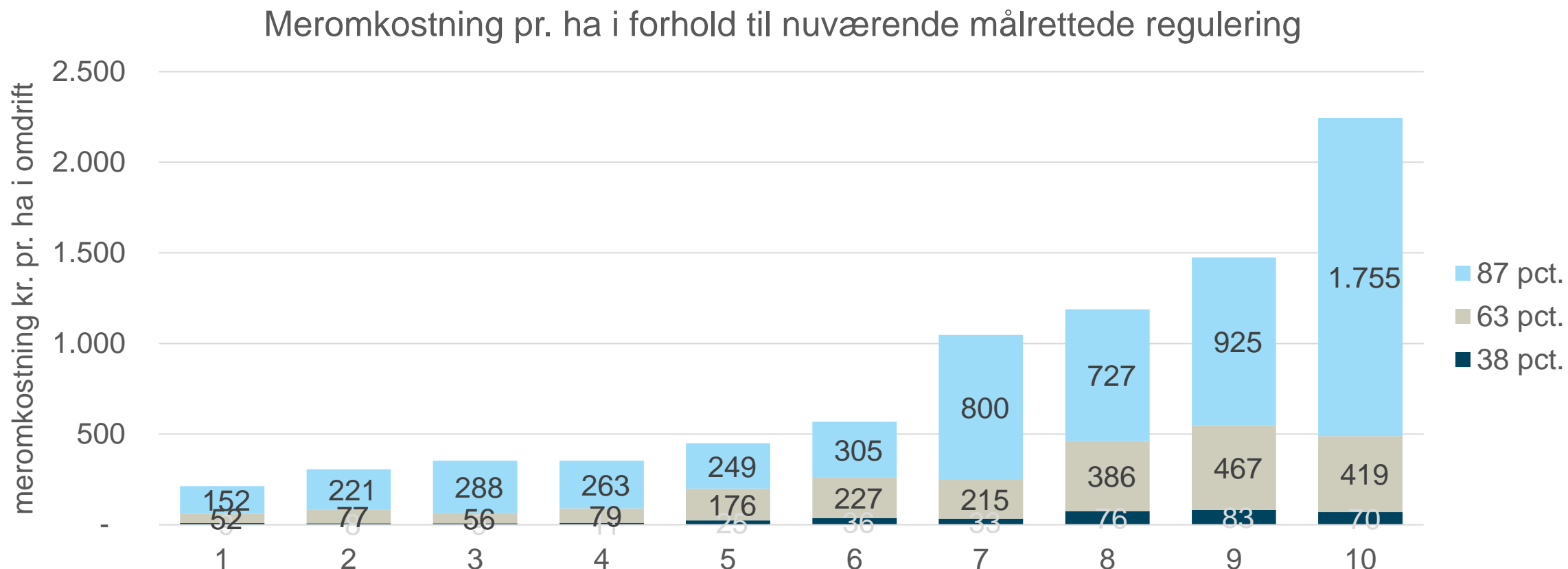
■ Pris over 80 kg N
■ Pris under 80 kg N

Øget målrettet regulering på dyrkningsfladen

1. Ændret fordeling og differentieret effekt
 2. Hvis 3.000 tons ikke løses kollektivt
- Meromkostningen ved at gå fra 1 til 2 viser værdien af at lykkes med kollektive indsatser i oplandet

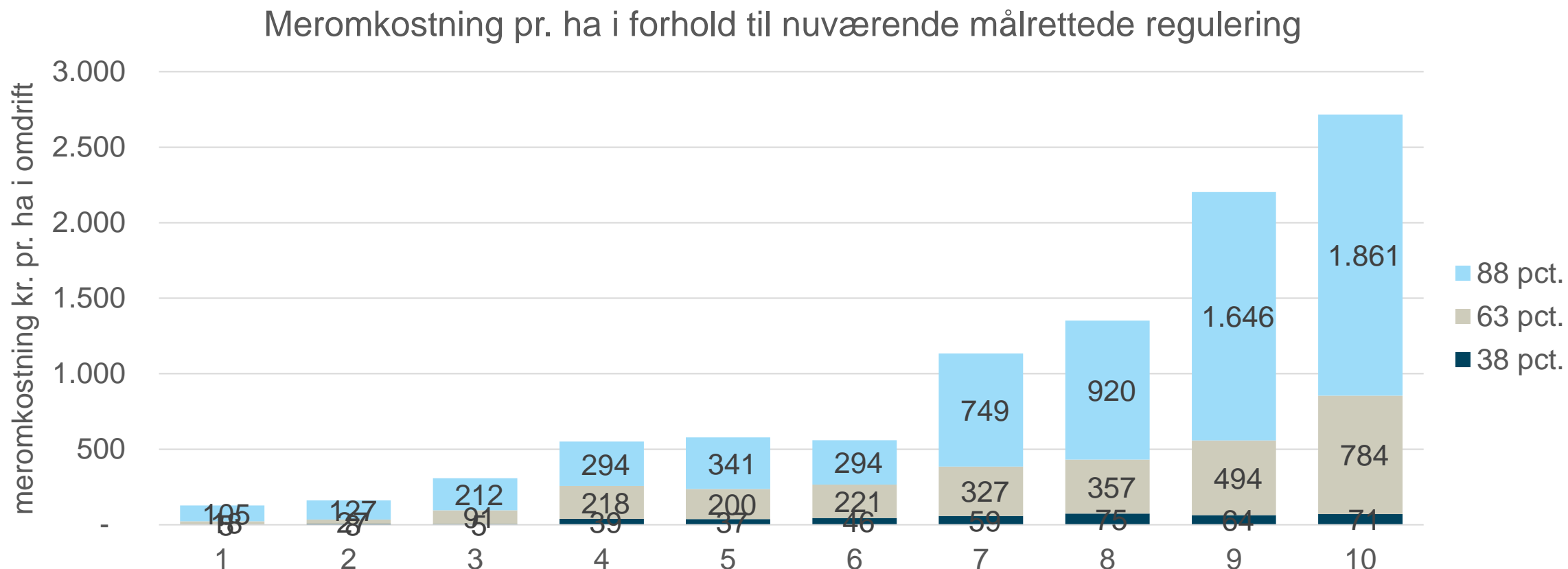


10 udvalgte bedrifter i oplandet til Nissum Fjord, Felsted Kog



Ved at løse halvdelen af merkravet efter 2025 med kollektive virkemidler reduceres indsatskravet på dyrkningsfladen til 63 pct. målrettede efterafgrøder
Det er væsentligt billigere, men stadig dyrt

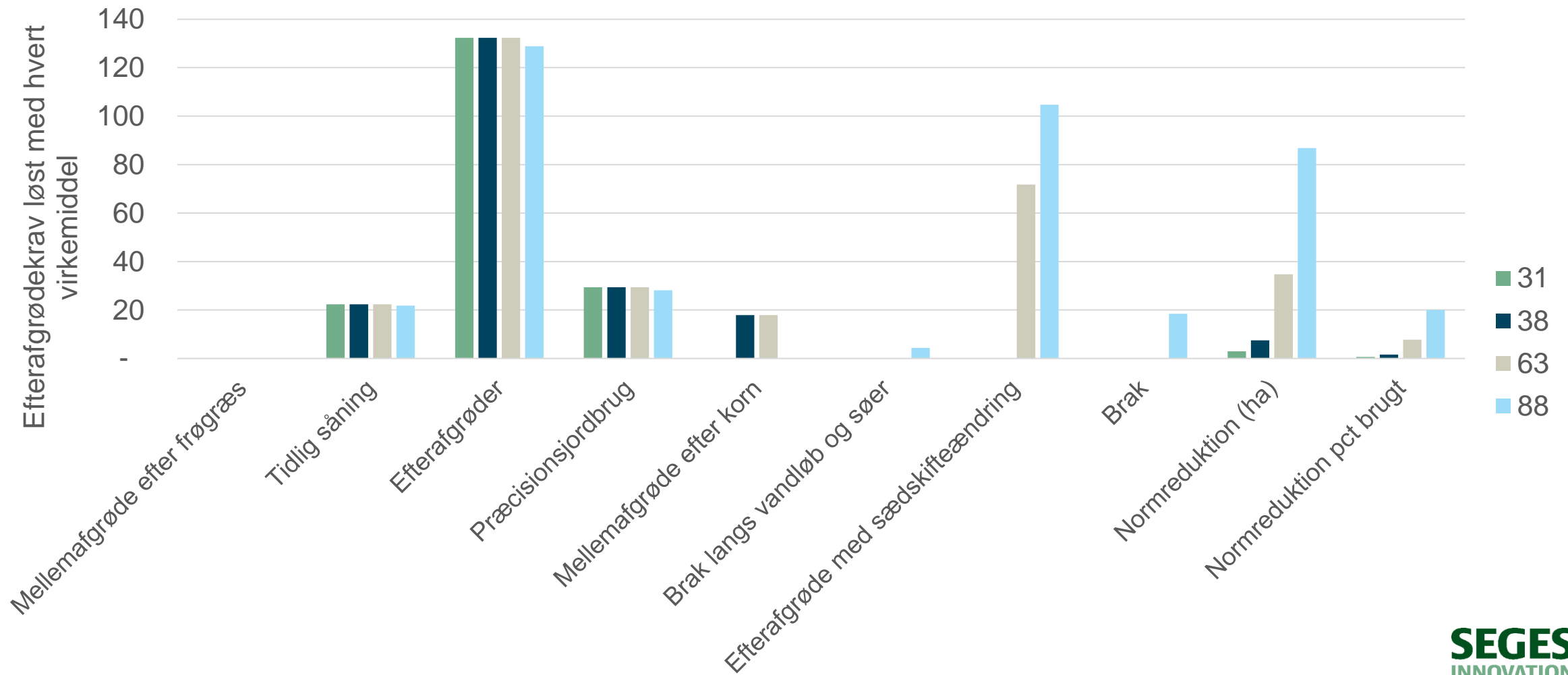
10 udvalgte bedrifter i oplandet til Ringkøbing Fjord



Ved at løse halvdelen af merkravet efter 2025 med kollektive virkemidler reduceres indsatskravet på dyrkningsfladen til 63 pct. målrettede efterafgrøder
Det er væsentligt billigere, men stadig dyrt

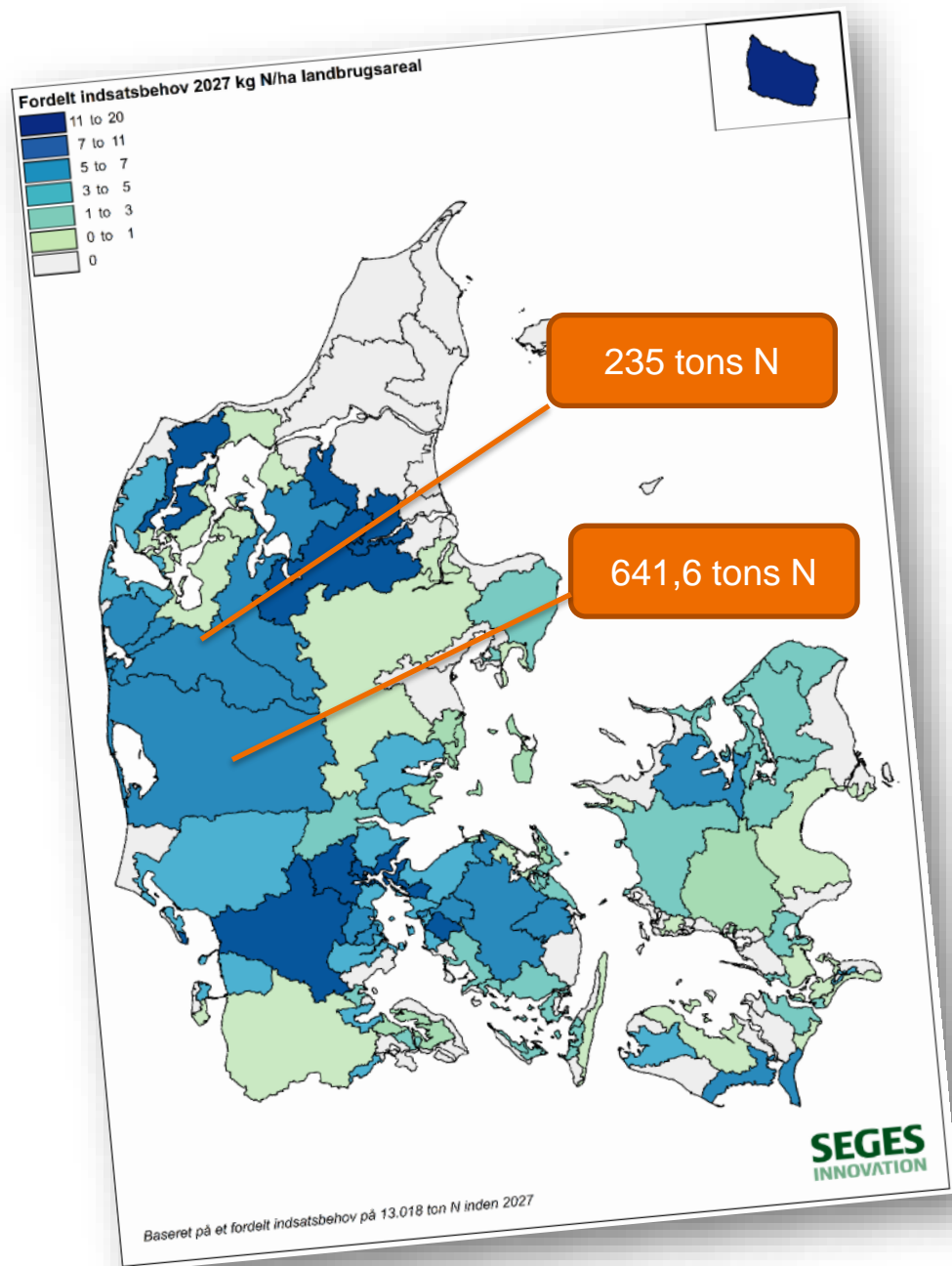
Fordeling af virkemidler ved øget målrettet regulering

Eksempel fra bedrift nr. 7 Ringkøbing Fjord (420 ha i omdrift)

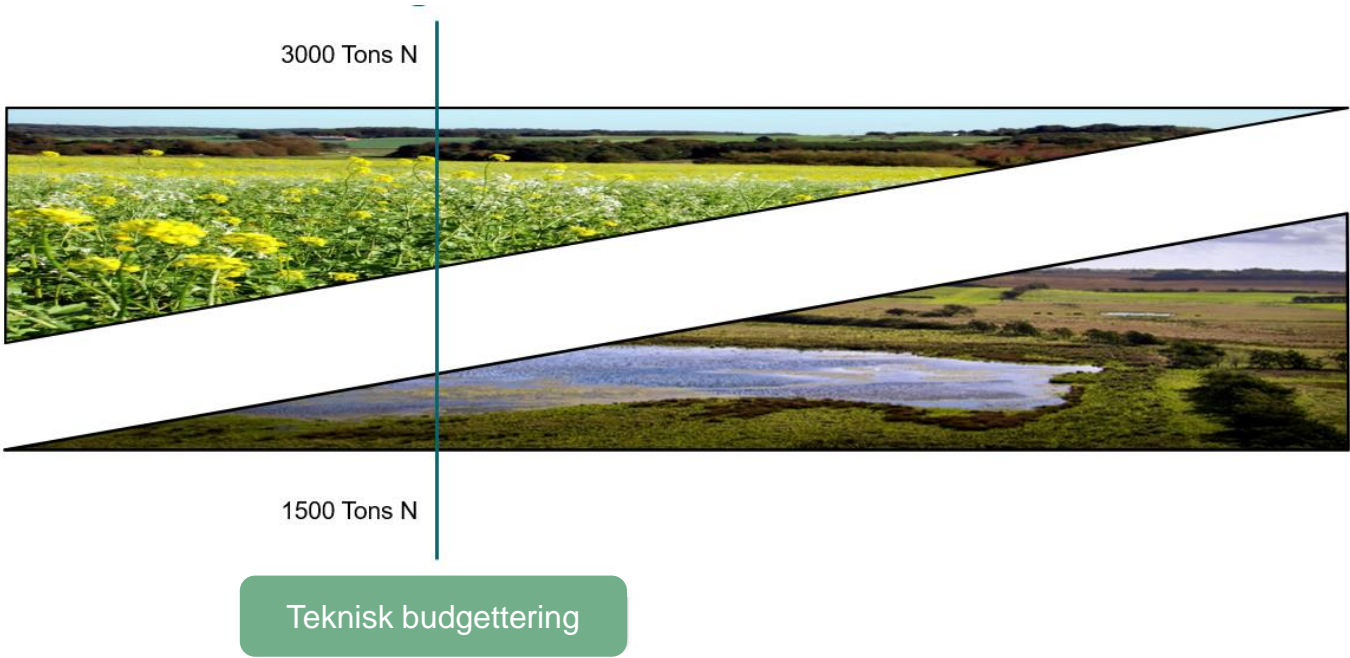




**Succes med den kollektive indsats
er den billigste løsning for landbruget**



Yderligere kvælstofreduktion på 4500 tons N





Vådområder og lavbundsprojekter

- Genetablering af naturlig hydrologi
- Skal udgøre 3-10 % af drænoplandet
- Fjerner 50-75 % N





Minivådområder

- Konstruerede/gravede vådområder
- Skal udgøre 1 % af drænoplanet
- Fjerner ca. 25 % N

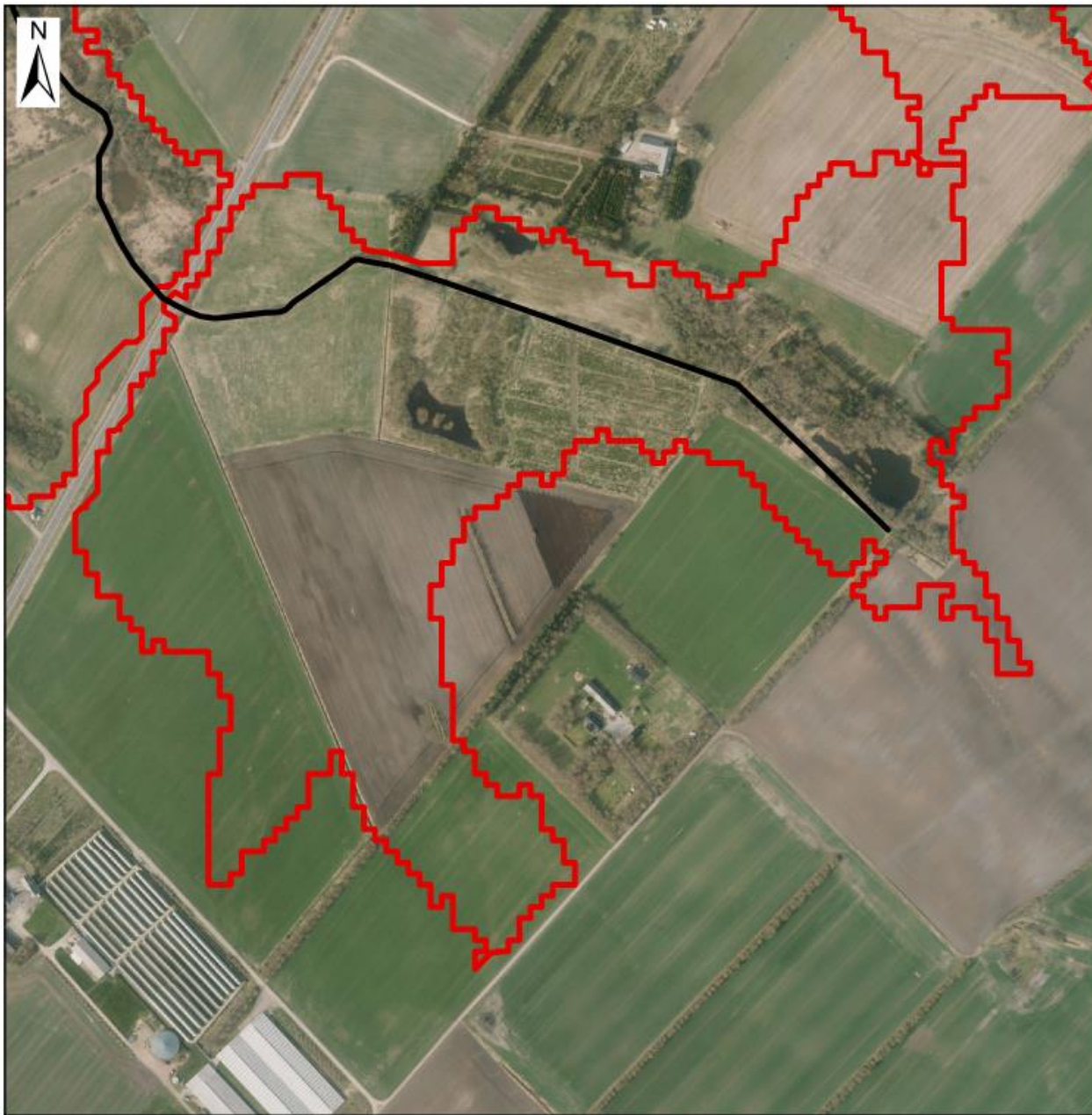




Skovrejsning

- Klimaeffekt, biodiversitet, landskab
- N-effekt svarer til braklægning





VOS Nissum Fjord

Screening for potentielle
N-vådområder

Område ID: 3.895

Projektareal: 28 ha

Pot. N-red. pr. ha: 95 kg N/ha

Pot. total N-red.: 2.623 kg N

Vandløbsnavn: Smalhals Bæk

Kommune(r): Herning

— Vandløb medtaget i analysen

□ Potentielle projektområde

— Oversigt over medtagede vandløb

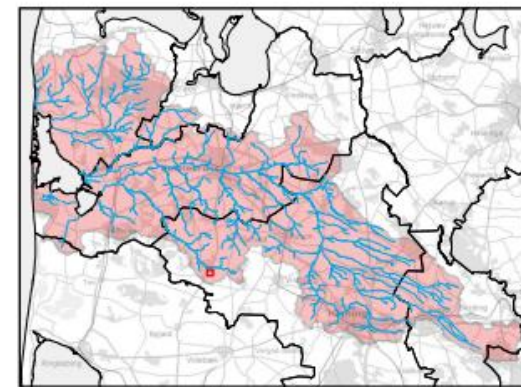
□ Hovedvandområde 1.4 (2015-2021)

□ Kommunegrænser

0 0,07 0,15 0,3 Kilometer

Udført af: MTLJ
KS af: AMEO
Dato: 10-03-2019

Orbicon A/S
Jens Juulvej 16, 8260 Viby
+45 87 38 61 66



Screening af potentielle N-vådområder - VOS Nissum Fjord

Område ID	Kommune	Pot. N-red pr. ha [kg N/ha]	Pot. samlet N-red [kg N]	Areal [ha]	Omdrift [h]
9553	Herning	25	201	8	
2415	Holstebro	30	6068	202	
9382	Holstebro og Herning	33	1343	40	
7493	Herning og Ikast-Brande	34	6554	195	
5128	Ikast-Brande	34	3370	99	
7892	Holstebro	34	1840	53	
8328	Ikast-Brande	35	6746	192	
7336	Herning	36	1789	50	
8533	Herning	37	2245	61	
7624	Herning	37	1248	33	
7625	Herning	37	2005	54	
5250	Holstebro og Herning	38	1800	48	
1657	Lemvig	38	3792	99	
1544	Lemvig og Holstebro	38	1819	47	
8268	Herning	39	5319	137	
2612	Herning	39	3958	101	
7744	Herning	40	3262	82	
8318	Ikast-Brande	40	2596	65	
8200	Holstebro	40	1829	45	
9257	Herning	41	7753	190	
8553	Herning	41	1633	40	
7467	Herning	41	4973	120	
7358	Herning	42	15697	377	
5251	Holstebro og Herning	42	1753	42	
1409	Lemvig og Struer	42	6639	158	
7190	Herning	43	1565	37	
4308	Herning	43	1088	25	
4389	Herning	43	22211	512	

Felsted Kog

235 tons N svarer til ca. 3-4000 ha vådområde- og lavbundsprojekter

Ringkøbing Fjord

641,6 tons N svarer til ca. 8000 ha vådområde- og lavbundsprojekter

Interesse for udtagning af landbrugsjord

Konsulentinformation

Indtast cvr-nummer på den landmand du
ønsker at arbejde med jordfordeling for.

Hvis du ønsker at arbejde med *alle* de
landmænd, der har givet dig adgang, klik da på
"Mit overblik" nedenfor.



[Fakta og gode råd om udtagning](#)



[MIT OVERBLIK](#)

Jordfordeling - konsulentoverblik

Her kan du som konsulent se marker for de landmænd, der har givet dig adgang til dette, og kan på disses vegne indikere ønske om at lade dine marker indgå i jordfordeling.

Information

Ejerkort Marker 2021

- Ejer CVR nummer: [redacted]
- Ejer Navn: [redacted]
- Mark CVR nummer: [redacted]
- Marknr.: 461-0
- Afgrode: Blanding af vårsæede arter
- Areal: 11.05

Spørgeskema

Jeg er interesseret i at indgå i ordningen for denne mark.

Svar:

Hektar tilmeldt:

Bemærkninger:

Jeg ønsker ikke at deltage i udtagningen af landbrugsjord
 Modtage engangskompensation og beholde jorden
 Modtage engangskompensation, beholde jorden og køb af erstatningsjord
 Salg af jorden med en forkøbsret
 Salg af jorden
 Salg af hele ejendommen

Ejerkort Marker 2021

- Salgsinteresse
- Modtage kompensati...
- Deltage i udtagning
- Ikke deltage i udtag...
- Ikke færdig besvaret
- Beta: Potentielle våd...
- Marker uden ejer CVR
- Matrikelkort
- Natura2000
- Beskyttede vandløb
- Følsomme indvindi...

© Styrelsen for Dataforsyning og Effektivisering

■ = Beskyttet Natur ■ = Tørvejord ■ = BNBO ■ = Følsomme indvindingsområder ■ = Beskyttede vandløb ■ = Natura 2000 ■ = Matrikelkort ■ = Marker uden ejer CVR ■ = Beta: Potentielle vådområdeprojekter ■ = Marker med svar

Information

Jordfordeling - konsulentoverblik

Under fanebladene ses information om marker og ønsker

Hvad kan du gøre for at slippe billigst muligt?

- Undersøg dine egne muligheder
 - Landmand.dk
 - Udsendte breve
 - Mød op til informationsmøder
- Snak om muligheder med dine naboer
- Tag fat på oplandskonsulenten