

Arbejdet med NBL i kommunen

Rikke R Graversen

Specialkonsulent Natur, SEGES

Forhenværende kommunal Natursagsbehandler

Naturekspertdag 19. september 2022

STØTTET AF
Promilleafgiftsfonden for landbrug

SEGES
INNOVATION

Indhold

- Hvad gør indtryk når man læser en klage
- Tips til opmærksomhedspunkter og argumentation
- Præsentation af området vi skal ud og se

Hvad gør indtryk når man læser en klage?

- Modbevis fordom: Landbrugsrådgivere kender ikke naturlovgivningen
- Vis at I kender retspraksis og det råderum kommunen har
- Forhold jer professionelt og sagligt til sagen

Tips til opmærksomhedspunkter og argumentation

Følgende virker ikke:

- Argumenter om at det er synd for landmanden:
 - Det er tidligere ejer, der har gjort det
 - Det er dyrt/besværligt
 - Personlige omstændigheder
- Forhandlinger om andet natur i bytte

Dårlige eksempler fra den virkelige verden:

- Det er ikke § 3 fordi det er blevet drevet med græsning og høslet i 30 år!
- Det er ikke § 3 fordi landbrugsdriften har betydet, at det er vokset ud af § 3!
- Landbrugsproduktion er en samfundsmæssig interesse!

Hvilke muligheder er der – læs vejledningen

- Efter lovens § 65, stk. 2, kan kommunerne i særlige tilfælde dispensere fra forbuddet i § 3, stk. 1-3. **Særlige tilfælde** betyder bl.a., at det ikke er tilstrækkeligt til at begrunde en dispensation, at der er **påvist en væsentlig jordbrugs-, eller anden økonomisk eller rekreativ interesse** i, at et indgreb finder sted.
- For at et indgreb i områdets tilstand eventuelt kan accepteres, må der **tillige** enten være tale om et område, som ud fra naturbeskyttelseshensyn vurderes som **uden særlig interesse**, eller om **et indgreb, der i sig selv ikke skønnes at medføre nogen afgørende forrykning af tilstanden i området.**
- En særlig omstændighed, der eventuelt kan begrunde dispensation fra § 3, kan være, at et ansøgt indgreb har en naturforbedrende funktion.
- Samfundsmæssig interesse

Oversat:

- Man skal kunne argumentere for, at indgrebet ikke er en jordbrugs- eller økonomisk/(privat)rekreativ interesse.
- Herefter: at indgrebet kun har en mindre betydning for områdets tilstand
- Naturforbedrende indsatser
- Samfundsmæssig interesse



Alternativt – argumentere for at dispensation ikke er påkrævet

- I princippet er alle tilstandsændringer omfattet af forbuddet efter § 3.
- Det antages dog, at det alene er ændringer, der har en mere varig karakter, som kræver dispensation.
- Foranstaltninger kan være så perifere eller bagatelagtige, at de kan iværksættes uden dispensation.
- Spørgsmålet, om der kræves dispensation, vil altid bero på en konkret vurdering.

Kommunens mulighed for forhandlinger er begrænset

- Erstatningsnatur:
 - Det følger af lovbemærkningerne, at etablering af erstatningsnatur almindeligvis ikke udgør et forhold, der i sig selv kan føre til, at der gives en dispensation fra forbuddet mod tilstandsændringer.
 - Det er ikke tilstrækkeligt, at der er en samlet naturforbedring i projektet.
 - Der kan være behov for at stille vilkår om etablering af erstatningsnatur i tilfælde, hvor der er foretaget en lovovertrædelse, og man afstår fra at stille krav om en egentlig retablering af den pågældende biotop, navnlig når det er forbundet med **uforholdsmæssigt store udgifter** at forlange den oprindelige biotop retableret, eller hvor en **retablering er umulig** eller i hvert fald **uigennemførlig inden for en overskuelig årrække**.

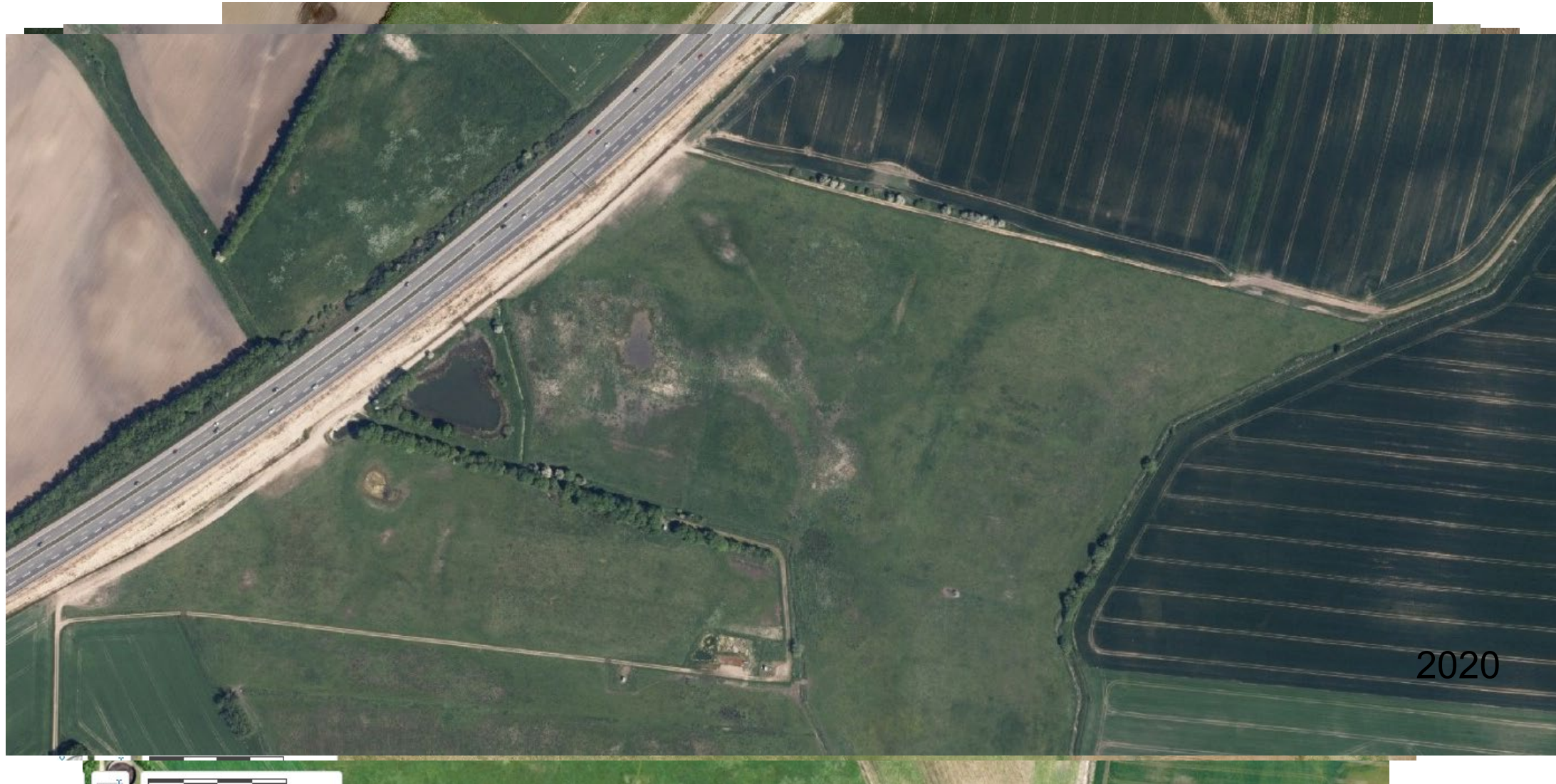
Ofte nemmere at argumentere for, at det slet ikke er § 3

- Dyrkningshistorien er ofte det sværeste at afdække
- Kommunen skal kunne dokumentere, at der ikke har været omlægninger
- Husk naturtypebekendtgørelsens 1 års regel
- Tjek om kommunen har husket at tjekke for genopdyrkningsret

Præsentation af området vi skal ud og se



Dyrkningshistorien

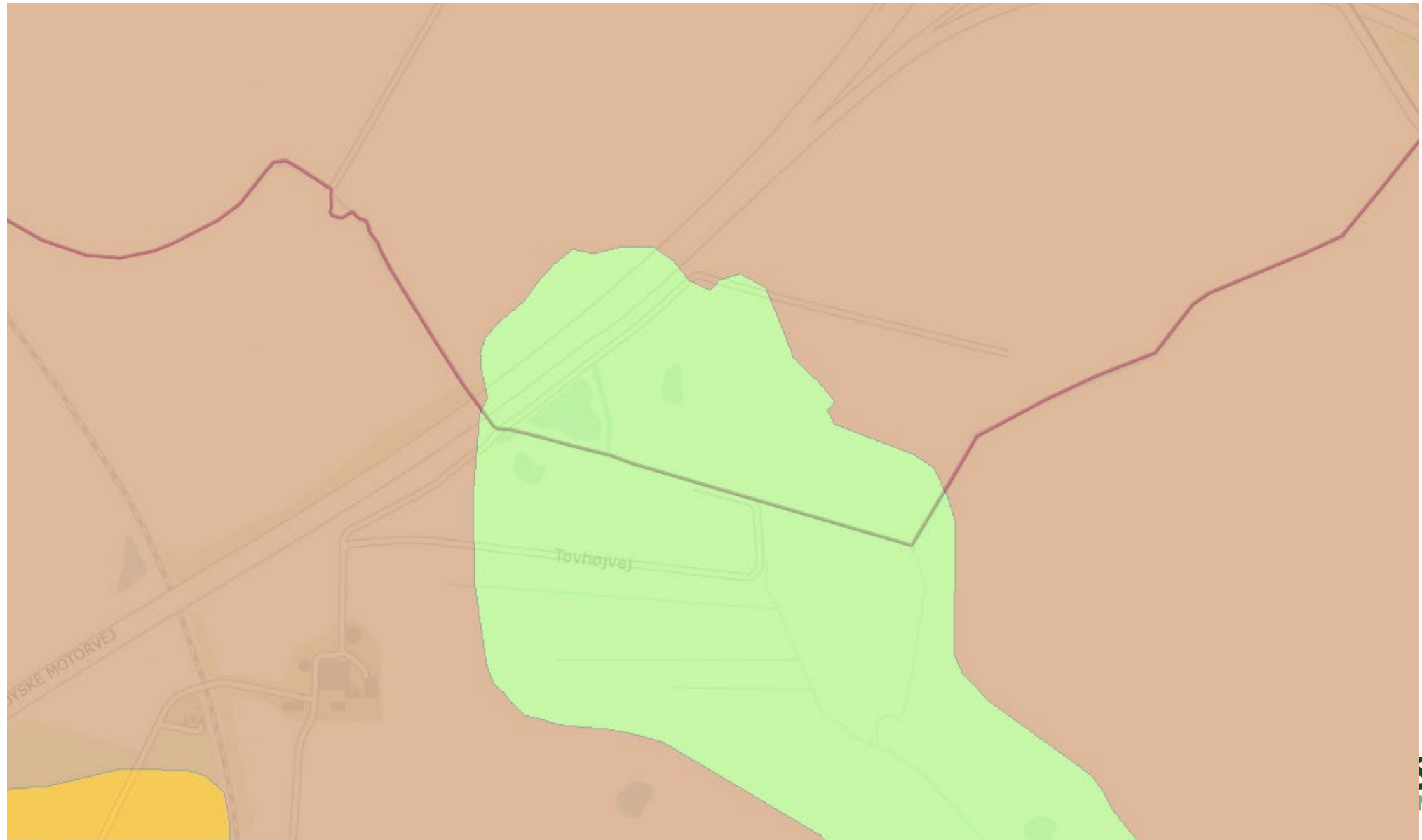


Konklusion

Dele af arealet har henlagt udyrket siden 1995 eller længere - mens andre dele har været dyrket indtil 2012.



Jordbund



Højdekurver

SCALCO LIVE

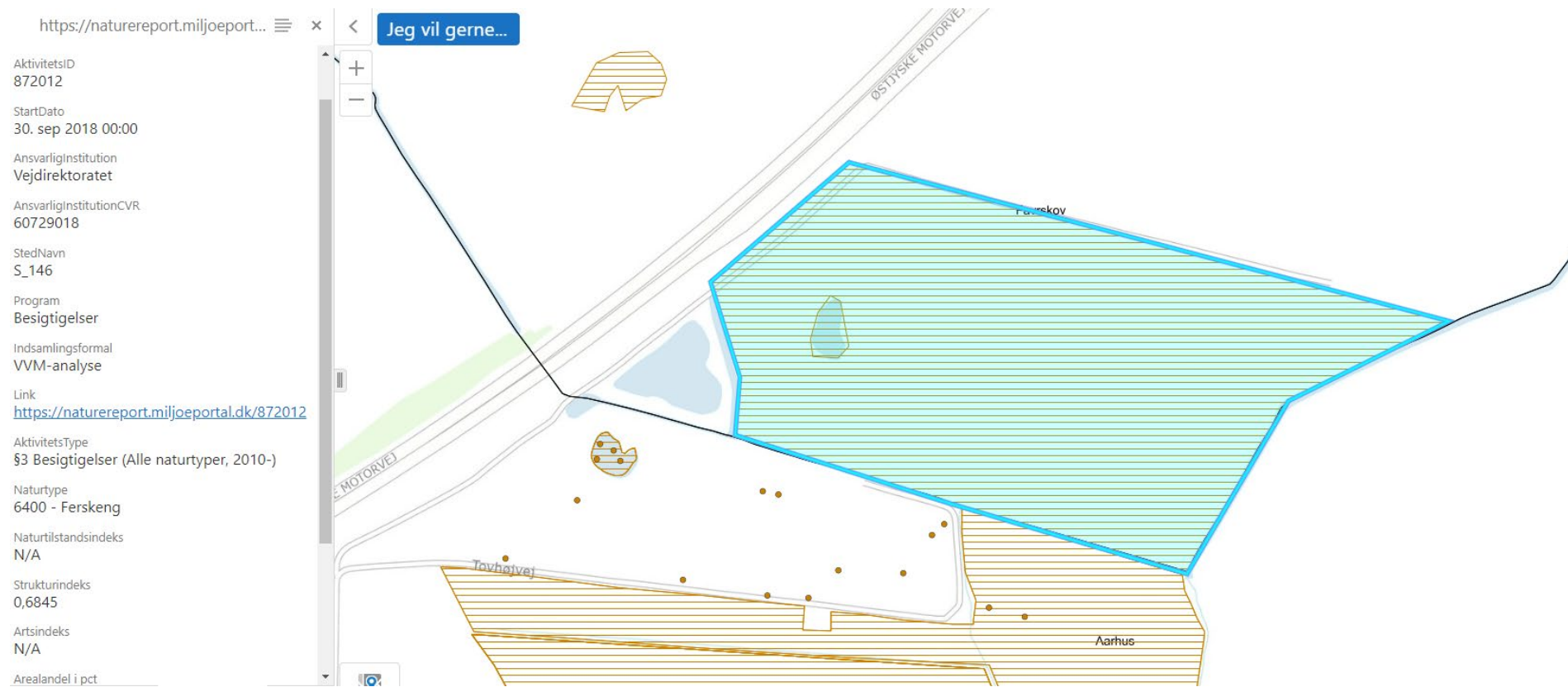
Zoom Punkinfo Profil Vandopland Arbejdsområde Eksportér Adresse Hjælp Bruger

- > Højdedata
- ▼ Højdekurver
 - Danmark/2015 0.5m
- > Jordartskort (GEUS)
- > Kortforsyningen (wms)
- > Luftfoto
- > Matrikelkort (adm)
- > Matrikelkort (basis)
- > Matrikelkort (tema)
- ▼ SEGES
 - BES Vandløb
 - Tekstur2014
- ▼ Terrænnært grundvand (HIP)
 - Pejlinger
 - Terrænnært grundvand (sommer)
 - Terrænnært grundvand (vinter)
- > Tilpasninger
- ▼ Basiskort
 - Veje & stednavne
 - Topografisk Kort
 - Luftfoto
 - Sagsbehandlingskort
 - Intet

Bibliotek

ES ON

Besigtigelsesdata



Naturtype

Hovednaturtype: Ferskeng (Arealandel: 100 pct.)

Bemærkning:

Afgræsset areal i udkanten af Kasted-Geding Mose. 34 arter af karplanter, bl.a. kalkindikatoren butblomstret siv. Varierende fugtighed på arealet, fugtigst mod SV, mens N- og Ø-del er højereiggende/uden stor botanisk værdi. Fremgår ikke af vejl §3-udpegn

§ 3-undertype

§ 3-undertype: - natureng

Tilstandsvurderes efter: - natureng

Habitatnaturtyper på arealet

Habitatnaturtyper på arealet: *Ikke angivet*

Info

Arealet omfattet af NBL §3: ja

Arealet omfattet af HGL §7: ikke udfyldt

Grundighed: 2) Ekstensiv

Estimeret naturtilstand: III

Vegetationsstruktur

Arealandel uden vegetationsdække:	1) 0-5%
Arealandel med græs/urtevegetation under 15 cm:	3) 10-30%
Arealandel med græs/urtevegetation 15-50 cm:	4) 30-75%
Arealandel med græs/urtevegetation over 50 cm :	3) 10-30%
Arealandel med dværgbuske:	1) 0-5%
Arealandel med vedplanter (kronedække):	1) 0%
Arealandel med forekomst af invasive arter:	1) 0%

Afgræsning og drift

Arealandel med græsning/høslæt:	5) 75-100%
Arealandel med tydelige påvirkninger af landbrugsdrift:	2) 1-10%

Naturtypekarakteristiske strukturer (Fersk eng)

Positive strukturer

Naturlig fugtig bund (p1):	2) spredt/rudimentært
Vegetation domineret af bredbl. urter og halvgræsser (p2):	2) spredt/rudimentært
Tuet ujævn vegetation/bund (p3):	3) udbredt/veludviklet
Fugtige artsrige kratpartier (p4):	2) spredt/rudimentært

Negative strukturer

Vegetation domineret af græsser (n1):	2) spredt/rudimentært
Tør bund domineret af høje næringskrævende stauder (n2):	2) spredt/rudimentært
Omlagt/islået med kulturgræsser/-kløver (n3):	2) spredt/rudimentært
Tegn på tilskudsfordring/gødskning (n4):	1) ikke tilstede

Hydrologi

Afvanding og vandindvinding: 2) Nogen afvanding. Fugtighedsplanter udbredte

Drift/pleje

Nuværende plejeindsats:	Kvægafgræsning
Trusler:	Eutrofiering
Hvis yderligere plejeindsats er nødvendig	
Hæve vandstand:	ja
Nedsætte eutrofiering:	ja
Beskrivelse af behov for yderligere indsats:	<i>Ikke angivet</i>

Arealtype

Andel af A-areal i pct.:	100
Andel af B-areal i pct.:	<i>Ikke angivet</i>

Arter på hele arealet (som ikke er fundet i dokumentationsfelt)

Art	Arealtype (A- eller B-areal)	Dækning
Dansk navn / Videnskabeligt navn		
Mose-bunke <i>Deschampsia cespitosa</i>	A - Relativ upåvirket areal	<i>Ikke angivet</i>
Lådden dueurt <i>Epilobium hirsutum</i>	A - Relativ upåvirket areal	<i>Ikke angivet</i>
Bredbladet dunhammer <i>Typha latifolia</i>	A - Relativ upåvirket areal	<i>Ikke angivet</i>
Engkarse <i>Cardamine pratensis</i>	A - Relativ upåvirket areal	<i>Ikke angivet</i>
Gåsepotentil <i>Argentina anserina</i>	A - Relativ upåvirket areal	<i>Ikke angivet</i>
Almindelig hundegræs <i>Dactylis glomerata</i>	A - Relativ upåvirket areal	<i>Ikke angivet</i>
Kryb-hvene <i>Agrostis stolonifera</i>	A - Relativ upåvirket areal	<i>Ikke angivet</i>
Almindelig hønsetarm (varietet) <i>Cerastium fontanum</i> var. vulgare	A - Relativ upåvirket areal	<i>Ikke angivet</i>
Hvid-kløver <i>Trifolium repens</i>	A - Relativ upåvirket areal	<i>Ikke angivet</i>
Almindelig mjødukt <i>Filipendula ulmaria</i>	A - Relativ upåvirket areal	<i>Ikke angivet</i>
Vand-mynte <i>Mentha aquatica</i>	A - Relativ upåvirket areal	<i>Ikke angivet</i>
vejmælkebøtter <i>Taraxacum sect. Taraxacum</i>	A - Relativ upåvirket areal	<i>Ikke angivet</i>
Ager-padderok <i>Equisetum arvense</i>	A - Relativ upåvirket areal	<i>Ikke angivet</i>
Prikbladet perikon <i>Hypericum perforatum</i>	A - Relativ upåvirket areal	<i>Ikke angivet</i>
Almindelig rajgræs <i>Lolium perenne</i>	A - Relativ upåvirket areal	<i>Ikke angivet</i>
Tigger-ranunkel <i>Ranunculus sceleratus</i>	A - Relativ upåvirket areal	<i>Ikke angivet</i>
Lav ranunkel <i>Ranunculus repens</i>	A - Relativ upåvirket areal	<i>Ikke angivet</i>
Eng-rapgræs <i>Poa pratensis</i>	A - Relativ upåvirket areal	<i>Ikke angivet</i>
Almindelig rapgræs <i>Poa trivialis</i>	A - Relativ upåvirket areal	<i>Ikke angivet</i>
Rørgræs <i>Phalaris arundinacea</i>	A - Relativ upåvirket areal	<i>Ikke angivet</i>
Butblomstret siv <i>Juncus subnodulosus</i>	A - Relativ upåvirket areal	<i>Ikke angivet</i>
Glanskapslet siv <i>Juncus articulatus</i>	A - Relativ upåvirket areal	<i>Ikke angivet</i>
Lyse-siv <i>Juncus effusus</i>	A - Relativ upåvirket areal	<i>Ikke angivet</i>
Kruset skræppe <i>Rumex crispus</i>	A - Relativ upåvirket areal	<i>Ikke angivet</i>
Håret star <i>Carex hirta</i>	A - Relativ upåvirket areal	<i>Ikke angivet</i>
Næb-star <i>Carex rostrata</i>	A - Relativ upåvirket areal	<i>Ikke angivet</i>
Toradet star <i>Carex disticha</i>	A - Relativ upåvirket areal	<i>Ikke angivet</i>
Rød svingel <i>Festuca rubra</i>	A - Relativ upåvirket areal	<i>Ikke angivet</i>
Manna-sødgræs <i>Glyceria fluitans</i>	A - Relativ upåvirket areal	<i>Ikke angivet</i>
Ager-tidsel <i>Cirsium arvense</i>	A - Relativ upåvirket areal	<i>Ikke angivet</i>
Horse-tidsel <i>Cirsium vulgare</i>	A - Relativ upåvirket areal	<i>Ikke angivet</i>
Kær-tidsel <i>Cirsium palustre</i>	A - Relativ upåvirket areal	<i>Ikke angivet</i>
Storkenæbslægten <i>Geranium</i>	A - Relativ upåvirket areal	<i>Ikke angivet</i>
Fersken-pileurt <i>Persicaria maculosa</i>	A - Relativ upåvirket areal	<i>Ikke angivet</i>
Nikkende brøndsel <i>Bidens cernua</i>	A - Relativ upåvirket areal	<i>Ikke angivet</i>

Naturtilstand: Hele arealet

Strukturindeks:	0,68
Artsindeks:	<i>Ikke angivet</i>
Naturtilstandsindeks:	<i>Ikke angivet</i>
Antal arter fundet i alt:	35
Antal arter i dokumentationsfelt:	<i>Ikke angivet</i>
Antal problemarter:	8
Antal stjernearter:	6
Antal to-stjernearter:	0
Antal indikatorarter:	0

Naturtilstand: Dok. felter

Artsindeks, dok. felt A:	<i>Ikke angivet</i>
Artsindeks, dok. felt B:	<i>Ikke angivet</i>

Hvad siger registreringsvejledningen ?

- Ferske enge, der har et samlet areal på 2.500 m² er beskyttet (husk mosaikregel)
- Ferske enge er skabt ved menneskelig påvirkning. For eksempel ved slåning eller græsning og eventuel grøftning og dræning af naturlige kærsmfund.
- Der skelnes mellem beskyttede ferske enge og kulturgræsmarker, således at enge, som er omlagt hyppigere end hvert 7.-10. år. er beskyttede.
- Engens plantesamfund er lysåbent med græsser og urter, der tåler græsning og/eller slåning. Græsser er normalt dominerende og kan være såvel vilde arter, som kulturbetingede (udsåede). Urtevegetationen har en overvægt af flerårige arter.
- De ferske enge er beliggende på relativt lavtliggende og oftest relativt fugtige arealer.
- Ved omlægning forstås normalt pløjning eller fræsning med efterfølgende jordbehandling m.v. og tilsåning med græs eller en ny mellemafgrøde samt gødskning og sprøjtning.

Mødested Kasted Byvej 30, 8200 Aarhus

The screenshot displays a Google Maps interface with a route from 'Arbejde (Agro Food Park 13)' to 'Geding-Kasted Mose, Kasted Byvej 30, 8200 Aarhus'. The route is highlighted in blue and is 2.7 km long, taking 5 minutes. The map shows a rural area with fields and some buildings. Key locations marked include Kasted Kirke, Sandland Klinikken, and Koldkærgård Hotel & Conference Center. The interface includes a search bar, a list of destinations, and a sidebar with icons for restaurants, hotels, gas stations, and parking. The bottom of the screen shows the Windows taskbar with various application icons and the system clock indicating 09:47 on 19-09-2022.

Arbejde (Agro Food Park 13)
Geding-Kasted Mose, Kasted Byvej 30, 8200 Aarhus

Tilføj destination

Tag af sted nu [Valgmuligheder](#)

[Send rutevejledning til din telefon](#)

via Agro Food Park og Topkærvej **5 min**
Hurtigste rute nu på grund af trafikforholdene
2,7 km
[Detaljer](#)

Udforsk Geding-Kasted Mose

[Restauranter](#) [Hoteller](#) [Tankstationer](#) [Parkeringspladser](#) [Mere](#)

Geding-Kasted Mose
KASTED
Koldkærgård Hotel & Conference Center
Arbejde

5 min
2,7 km

Google

Billeder ©2022 Aerodata International Surveys, CNES / Airbus, Maxar Technologies, Scanort, Kortdata ©2022 Google Danmark | [Vilkår](#) | [Privatliv](#) | [Send feedback](#) 200 m

09:47
19-09-2022