

GROVFODEREKSKURSION

14. september 2022



Foto: Peter Hvid Laursen, SEGES Innovation



Specialudvalget for
Græs og Grovfoder

SEGES
INNOVATION

Tag med på ekskursion den 14. september 2022	3
Husk smittebeskyttelse	4
Program for ekskursion og årsmøde 2022	6
Kørselsvejledning	8
Sang	9
1. besøg: Nygård Økologi v/Line Kristensen & Christian Bøgh	10
2. besøg: Kærgaard Holstein v/ Ditte Hammershøj & Andreas Vestergaard	18



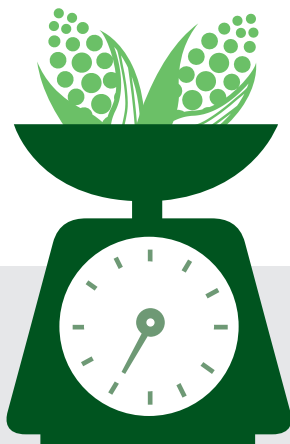
Specialudvalget for Græs og Grovfoder har over alt mødt velvilje og imødekommenhed under planlægningen af årsmødet og ekskursionen. Der er igen i år udsigt til et godt fagligt udbytte i form af demonstrationer og indlæg på turen.

På Specialudvalgets vegne

Formand **Steen Nørgaard Madsen**

Turleder **Peter Hvid Laursen**

Turleder **Torben Spanggaard Frandsen**



Tag med på ekskursion den 14. september 2022



Nygaard Økologi

v/Line Kristensen og Christian Bøgh
Løgstørvej 131, 9500 Hobro

- Hvilke økologiske græsblandinger er bedst og til hvad?
- Er fodervikke bedre end ært som dæksæd ved forårsudlæg?
- Hvordan holder Christian smitten for døren?
- Er hybridrajgræs bedre end alm. rajgræs til isåning i græsmarker?
- Hvordan er Christian næsten selvforsynende med protein?
- Hvorfor knuser Christian alt sit korn og hestebønner?
- Hvordan bliver staldene på Nygaard klar til 2024?
- Hvordan undgår vi metalforurening af foderet?
- Hvordan sætter man mål for sikkerheden?
- Hvilke klimatiltag virker bedst?
- Bruger Christian EasyCow?



Kærgaard Holstein

v/Ditte Hammershøj og Andreas Vestergaard
Søndermarksvej 30, 9500 Hobro

- Hvor mange majsplanter pr. ha er optimalt?
- Hvilke efterafgrøder klarer sig bedst i majsens?
- Hvordan udnytter Andreas data fra køerne?
- Kan de nye højhastighedssåmaskiner så majs præcist?
- Hvilken finsnitte kan bedst knuse majsstubble?
- Betyder det noget om skårlæggeren kører uden for de faste kørespor?
- Er det bedst at pløje inden såning af kløvergræsudlæg?
- Kan gyllen godt vente til græsstakken er dækket?
- Hvor nemt er det at registrere udbyttet med FarmTracking?
- Hvordan beregnes prisen ved handel med grovfoder?

Det og meget andet kan du få svar på den 14. september 2022.
Kom, se, oplev, mærk, nyd og få svar.



Besøg i kvægbesætninger kan udgøre en smitterisiko både for de besætninger, du besøger og for din egen besætning.

Ved besøg i fremmede stalde bør du følge disse enkle regler:

1. Brug overtrækstøj og rent fodtøj ved besøg i stalde og siloanlæg
2. Gå ikke ind i din egen stald i det tøj eller fodtøj, som du bruger ved besøg i andre stalde
3. Gå ikke ind i staldafsnit, der er lukket af
4. Lad være med at røre dyrene
5. Desinficér hænder umiddelbart efter staldbesøget.

**Overtrækstøj
og fodtøj** udleveres
ved staldindgangen.

Vask og desinficér
hænder ved ind- og
udgang fra stalden.



GROVFODEREKSKURSION

**Kom, se, oplev,
mærk, nyd og få svar**



Program for ekskursion og årsmøde 2022



8.30

NYGÅRD ØKOLOGI, LØGSTØRVEJ 131, 9500 HOBRO

Der parkeres i kolonner på græsarealet vest for gården.
Parkeringspersonalets anvisninger SKAL følges.

Medbring bekræftelsen på tilmeldingen. Den skal fremvises, når du ankommer til ekskursionen.

DLG serverer kaffe/the og rundstykker. Vand ad libitum, sponsoreret af DLG

9.00

Samling og morgensang.

Introduktion til Nygård Økologi v/ Christian Bøgh

Deltagerne inddeles i 5 grupper, som går ud til de forskellige demonstrationer og indlæg. Grupperne cirkulerer efterfølgende efter et nøje planlagt program, således at alle har mulighed for at få fuldt udbytte af indlæggene og demonstrationerne.

På bedriften er der fokus på:

- Isåning af forskellige arter i eksisterende græsmark
- Betydningen af arter af dæksæd og høsttidspunkt på kløverudlæg
- Metalforurening af fuldfoder
- Demonstration af økologiske græsblandinger
- Proteinforsyning og crimpet korn
- Smittebeskyttelse i kalvestald
- Staldforhold efter 2024
- Klimatiltag på bedriften
- Målsætning for sikkerhed
- Nyheder fra DMS

11.50

Vi kører samlet til vært 2:

KÆRGAARD HOLSTEIN V/ANDREAS VESTERGAARD, SØNDERMARKSVEJ 30, 9500 HOBRO

Parkeringspersonalets anvisninger SKAL følges.

12.00

Vi spiser frokost i haven på Søndermarksvej 30. Medbring evt. en klapstol.

Menu: sandwich og en sodavand eller en øl. Herefter kaffe.

Sponsoreret af DLF, DSV-Frø, Barenbrug og Limagrain A/S

12.55 ÅRSMØDE I SPECIALUDVALGET FOR GRÆS OG GROVFODER

Dagsorden:

1. Formandens beretning
2. Eventuelt

13.05 Ekskursionen genoptages.

Introduktion til Kærgaard Holstein v/Andreas Vestergaard

Deltagerne inddeles i 5 grupper, som går ud til de forskellige demonstrationer og indlæg. Grupperne cirkulerer efterfølgende efter et nøje planlagt program, således at alle har mulighed for at få fuldt udbytte af indlæggene og demonstrationerne.

På bedriften er der fokus på:

- Pløjefri etablering af kløvergræsudlæg
- Faste kørespor i græsmarken
- Plantetal i majs og efterafgrøder
- Demonstration af nye højpræcisions såmaskiner
- Demonstration af majsøkærborde med stubafpudser
- Nyheder fra FarmTracking
- Prisberegning ved handel med grovfoder
- Holdopdeling og udnyttelse af ko-data

14.50 *DLG serverer kaffe/the og Viking Danmark giver kage. Vand depot, sponsoreret af DLG*

15.20 Programmet fortsætter med fremvisning og demonstrationer

16.20 TAK FOR I DAG!

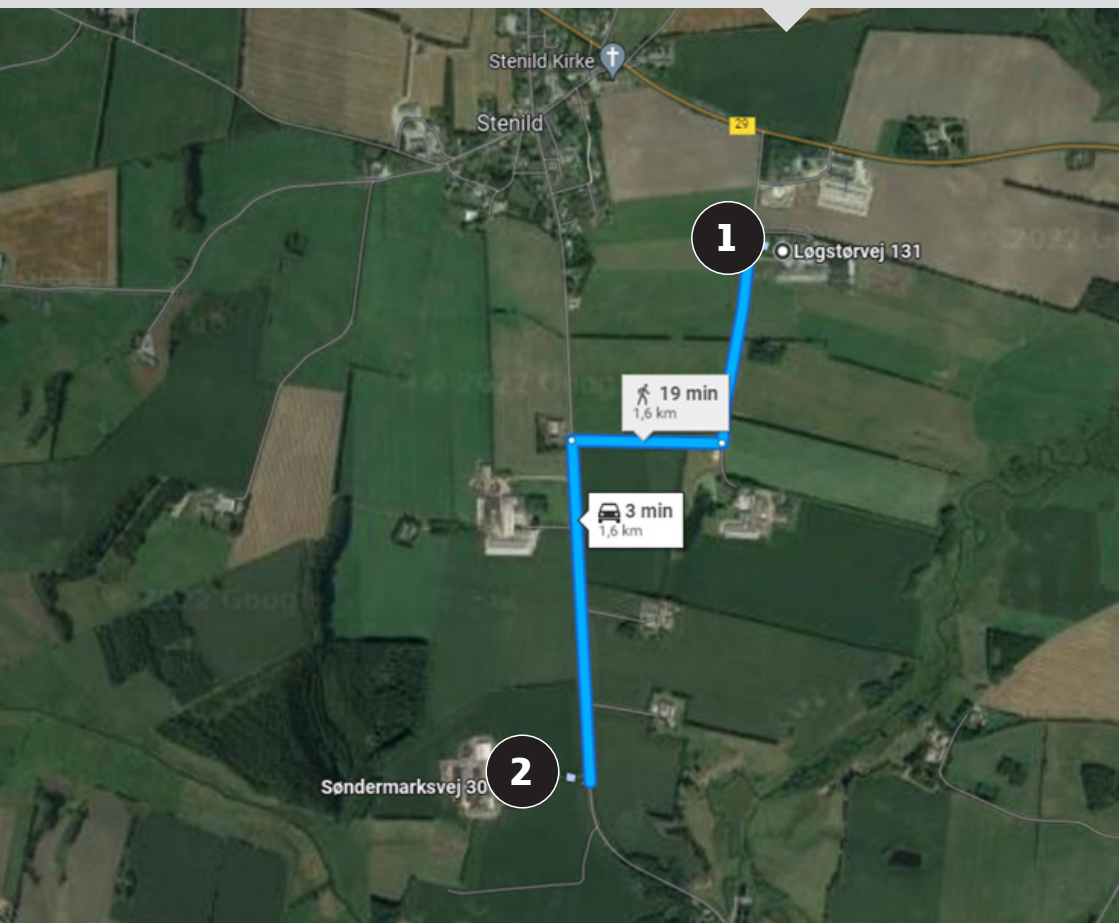


Kørselsvejledning

- 1 Nygård Økologi, Løgstørvej 131, 9500 Hobro
- 2 Kærgaard Holstein, Søndermarksvej 30, 9500 Hobro

HUSK - VI KØRER I KOLONNEKØRSEL – DERFOR SLUK FOR GPS'en

Der er grusvej mellem de to bedrifter, så sluk GPS'en og følg grusvejen mod syd og følg vejen til Søndermarksvej og drej til venstre. Efter 800 m ligger ejendommen og parkeringspladsen på højre side.



Marken er mejet

Af Adolph Recke – oversat ved Mads Hansen

1. Marken er mejet, og høet er høstet,
kornet er i laderne og høet står i hæs.
Frugten er plukket og træet er rystet,
og nu går det hjemad med det allersidste læs.

//: Rev vi marken let,
det er gammel ret,
fuglen og den fattige skal også være mæt. ://

2. Loen vi pynter med blomster og blade,
vi har georginer og bonderoser nok.
Børnene danser allerede så glade,
alle vore piger står ventende i flok.

//: Bind så korn i krans,
hurra, her til lands
slutter høsten altid med et gilde og en dans. ://



Nygård Økologi – 1. besøg



Ejer	Line Kristensen og Christian Bøgh
Ansatte	3 medarbejdere på fuld tid. 2 på halv tid, plus 1 elev.
Rådgivning	Rådgivning om planteavl og økonomi fra Velas.
Areal	Driver 380 ha, hvor 200 ha er ejet, og 180 ha er forpagtet. 45 % er JB 1-3, 40 % JB 4 og resten JB 11.
Historie	I 2013 kom Christian hjem som driftsleder i samarbejde med sin far og overtog i juli 2019 som 5. generation på Nygaard. Efteråret 2019: Renovering af 1. sal på stuehuset. Forår 2022: Udvidelse med en ekstra plansilo + asfaltering Forår 2022: Salg af bygningssæt på Søndermarksvej
Nudrift	250 Holstein køer + opdræt. 380 ha 56 % af arealet er grovfoder, fordelt med slætgræs og slæt- og afgræsning på 41 % samt helsædsafgrøder på 15 %. 17 % af arealet er foderkorn, og 8 % er en blanding af vårhvede og hestebønner. Resten af arealet fordeler sig med 16 % til vedvarende græs, 1 % til naturarealer samt 2 % med skovdrift.
Øvrigt	Line arbejder ved webshopen Lykke by Lykke i Nørresundby.
Hobby	Fritiden bruges med familie og venner, både i og uden for gymnastikken, samt på at følge med i, hvad der sker inden for kvægavl for Dansk Holstein.
Vision/ målsætning	Et landmandsliv hvor den gode bedrift, ydelse og jordbruget går hånd i hånd med familieliv med plads til nærvær. Vi ønsker et bæredygtigt landbrug med en sund økonomi, og hvor der er fokus på et godt arbejdsmiljø, samt på at dyrene i stalden fungerer optimalt.



UDDRAG AF MARKPLAN OG EKSEMPLER FRA GØDNINGSPANEN

Afgroede	ha	Ton pr. ha	I alt, kg pr. ha				
			N	P	K	Mg	S
Kløvergræs, slæt	127,1	55 ¹	88	21	220	21	88
Kløvergræs, afgr.	25,9	25 ¹	39	9	130	12	66
Forårsudlagt rug, afgr.	15,5	35 ¹	65	12	149	14	66
Vårbyghelsæd m. udlæg	41,9	30 ²	90	19	108	10	0
Hestebønner/vårhvede	30,5	14 ¹	26	5	117	10	72
Vårbyg	8,3	30 ³	114	32	70	12	0
Vinterrug	58,1	51	106	33	104	15	0
Vedv. græs, afgr.	40,1						
MM + naturarealer	27,1						
Skovdrift	6,1						
Areal i alt	380,7						

¹: +0,6 ton DLG MultiGro, ²: +3 ton Dybstrøelse, ³: Svinegylle

SORTSVALG OG MÆNGDER PR. HA

Kløvergræs, afgræsning	Blanding Ø21, 26 kg pr. ha
Kløvergræs, slæt	Blanding Ø44, 23 kg + 7 kg vintervikke
Forårsudlagt rug	Dukato, 100 kg pr. ha
Helsæd, byg	Evergreen, 140 kg pr. ha
Vårbyg	Evergreen, 180 kg pr. ha
Vinterrug	KWS Livado, 120 kg pr. ha
Hestebønner/vårhvede	Birgit, 250 kg pr. ha, Alondra 125 kg pr. ha

BESÆTNING: HOLSTEIN

Sidste 12 måneder	Årskøer	Kg EKM	% fedt	% protein
Ydelseskontrol	247	12.727	3,87	3,33
Mejeri	247	12.120	3,91	3,37

FODERPLAN (NORFOR)

UDDRAG	MALKENDE KØER, SOMMER	MALKENDE KØER, VINTER	KVIER 6-23 MDR.	GOLDKØER
	Kg TS/ko/dag	Kg TS/ko/dag	Kg TS/kv/dag	Kg TS/ko/dag
Afgræsning	5,0			2,0
Kl. græs 1+3+5 slæt	9,1			
Kl. græs 1. slæt		5,4		1,9
Kl. græs 2/3/4/5 slæt		8,4	6,4	
Byghelsæd	1,3	1,5		5,8
Naturko 395572		1,1		2,0
Naturko 393632, malkestald	3,5	3,5		
Naturko 397209	1,6			
Frøgræshalm	0,2	0,3	2,0	2,0
Kornblanding Crimpet ¹	5,2	5,8		
Nutrimix Bøgh	310 g	310 g		
Kridt	130 g	120 g		
Nutrimix Gold Mos				140 g
MagnesiumClorid				250 g
Nutrimix Opdræt			100 g	
I alt	26,3	26,4	8,4	13,7
Grovfoder %	59 %	59 %	100 %	85 %

¹: Kornblanding, crimpet er en blanding af Byg/Ært/Rug/Havre/Hestebønner

TEKNISKE HJÆLPEMIDLER

STALD

KOSTALD

320 sengebåse: Kummer med snittet halm

Kælvningsafdeling med dybstrøelse

UNG DYRSTALDE

85 sengebåse: Kummer med snittet halm

26 pladser i dybstrøelse

KVIE EJENDOM

50 sengebåse: Kummer med snittet halm

120 pladser i dybstrøelse

KALVESTALD:

36 pladser i dybstrøelse

68 enkeltbokse

INDENGÅRDSTEKNIK

DeLaval malkecenter 2 x 12, side-by-side

Gyllepumpe og rører, Landia

To DeLaval robotskrabere

Tre Rotor loftventilatorer

Køletank DeLaval, 20.000 liter

Buffertank DeLaval, 6.500 liter

To Calvex mælkevogne

Klovbeskæringsboks

Sprinkleranlæg ensilageplads

DMS, dyreregistrering

En New Holland, TM 150

En fuldfoderblender, Kuhn 27 M³

En Manitu teleskoplæsser

En Giant minilæsser

Kreaturvogn 2,5 x 8 m

MARK

En traktor, New Holland T5030 m. frontlæsser

En traktor, New Holland T6030 m. frontlæsser

En traktor, New Holland T7030

En traktor, New Holland T8040

En gyllevogn, Samson PG 20 med
8 m græsnedfælder
7,5 m sortjordsnedfælder
24 m slangebom

En møgspreader, Samson SP 12

En 5-furet vendepløj, Överum
og kvikpakker i front

En såbedsharve, Dalbo 8 m

En græsmarkstromle, Dalbo 8 m

En knastromle, Dalbo 6,3 m

En ukrudtsstrigle, CNM 12 m

En stubharve, Kverneland 6 m

En skårlægger, Kuhn 10,3 m

En siderive, Kuhn

En rotorspreder, Kuhn 6 m

En tipvogn, Tim 18 ton

En tipvogn, Mi 20 ton

En halmvogn 10 m

Bedriften står for pløjning, såbedsharvning, gylleudbringning, skårlægning, hjælp ved frakørsel samt hjemkørsel af halm. Resten udføres af maskinstation.

OPBEVARINGSKAPACITET

Ensilage 6500 m³ i plansilo

Råvarer Siloer til kraftfoder i malkecenter,
2 x 15 ton

Opbevaringsplads til råvarer 560 m²

Gylle 9000 m³

Tidsplan hos Nygård Økologi

Post	Emner	kl.	09.20	09.50	10.20	10.50	11.20	11.50
A	<ul style="list-style-type: none"> • Om bedriften • Sådan passer vi køer • Snusetid • Network • Staldvandring 	Christian Bøgh, Nygård Økologi	1	5	4	3	2	Afgang til Kærgaard Holstein
B	<ul style="list-style-type: none"> • Proteinforsyning • Crimpet korn • Metalforurening af fuldfoder • Klimatiltag på kvægbrug • Nyheder fra DMS 	Martin Øvli Kristensen, SEGES Innovation Henrik Martinussen, SEGES Innovation Niels Bastian Kristensen, SEGES Innovation Nina Kloster, SEGES Innovation	2	1	5	4	3	
C	<ul style="list-style-type: none"> • Krav til min stald 2024-2034 • Smittebeskyttelse i kalvestalden • Indretning af forrum • Sæt mål for sikkerheden 	Anja Juul Freudendal, SEGES Innovation Betina Tvistholm, SEGES Innovation Per Jørgensen, SEGES Innovation Helle Birk Domino, SEGES Innovation Oluf Bøgh, Nygård Økologi Kristine Odgaard, Nørager Landpraksis	3	2	1	5	4	
D	<ul style="list-style-type: none"> • Dæksædsarter ved forårsudlæg • Økologiske græsblandinger • Markdriften på Nygård Økologi • Produktionsøkonomi 	Inger Bertelsen, ICOEL Jens Peter Rasmussen, Velas	4	3	2	1	5	
E	<ul style="list-style-type: none"> • Isåning i forskellige arter i græsmarker • Bioordningen græsmarker • Strategi for bekæmpelse af skræpper/rodukrudt 	Torben S. Frandsen, SEGES Innovation Lars E. Olesen, ICOEL	5	4	3	2	1	



Øversigtskort Nygård Økologi





Noter

Kærgaard Holstein – 2. besøg



Ejer	Andreas Vestergaard
Ansatte	To faglærte medhjælpere, fem elever - heriblandt både danske og udenlandske, en deltidsansat kalvepasser.
Rådgivning	Kvæg F.C.A. Tonny Andersen, Planteavl Agri Nord, Økonomi/drift LandboNord
Areal	Driver 292 ha, hvoraf 188 ha er ejet, og ca. 100 ha er forpagtet (en mindre del er afgræsning), 25% er JB 1-3 og resten er JB 4.
Historie	<p>I 2015 køber Andreas og Ditte en mindre naboejendom med 40 ha.</p> <p>I 2016 begynder Andreas at arbejde på Kærgaard Holstein.</p> <p>I 2019 bygger Anton og Jette ny malkestald, 2 x 12, skifter fra AMS og udvider antallet af køer til 330.</p> <p>I 2022 køber Andreas Vestergaard Kærgaard Holstein fra sin svigerfar, Anton. Ditte og Andreas er 3. generation på gården.</p> <p>I 2022 bygges ny stald med 70 sengebåse, der fungerer som et ny-kælver hold. Gården kan nu rumme ca. 400 årskøer.</p>
Nudrift	<p>400 Holstein-køer + 300 opdræt.</p> <p>Det meste af arealet anvendes til grovfoder med henholdsvis 103 ha græs, 134 ha majshelsæd/kolbemajs, 25 ha Vinterrug til crimpning og 30 ha afgræsning/permanent græs.</p>
Øvrigt	<p>Ditte arbejder som underviser på Nordjyllands Landbrugsskole, Lundbæk. Ditte og Andreas har to børn Agnes og Eske på fem og to år.</p> <p>På gården er der stor interesse for avl, og derfor gøres der en del i ET arbejde med henblik på salg af tyre og embryoner til ind/udland.</p>
Hobby	Familien Hammershøj/Vestergaard har en fælles interesse i at udstille på dyrskuer, men der skal også være tid til ferie med børnene et par gange om året – den ene gang på ski. Derudover går Andreas lidt på jagt.
Vision/ målsætning	Kærgaard Holstein skal være en moderne mælkeproduktionsvirksomhed med fokus på et højt afkast pr. enhed. Det skal ses i sammenhæng med omkostninger, der er effektive og lønsomme. Vi skal sikre en god arbejdsmoral blandt de ansatte med fokus på teamspirit som motivationsfaktor. Vi vil drive en præsentabel ejendom og med respekt for lokalsamfundet. Hensyntagen til alle elementer i ESG-produktionen tilrettelægges, så der er mulighed for et aktivt familie- og fritidsliv. Den løbende udvikling skal sikre, at Kærgaard Holstein fremstår som en attraktiv virksomhed at være en del af.

UDDRAG AF MARKPLAN OG EKSEMPLER FRA GØDNINGSPANEN

Afgøde	ha	Gylle ton pr. ha	I alt, kg pr. ha				
			N	P	K	Mg	S
Kløvergræs, slæt	84,1	45	280	27	186	32	53*
Rent græs, slæt	18,5	45	396	30	201	37	67*
Majshelsæd	133,9	40	141	32	122	16	4
Vinterrug	24,5	30	147	19	92	13	7
Vedvarende græs	31,0		54				8
Areal i alt	292,0						

* Forsuret gylle med 1,7 l svovlsyre pr. ton

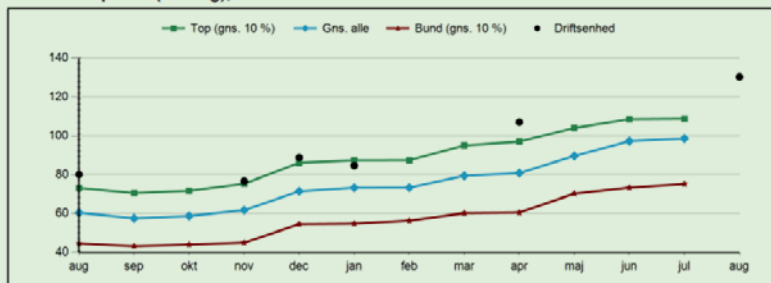
SORTSVALG OG MÆNGDER PR. HA

Kløvergræs, slæt	Greenmax white, 28 kg pr. ha. Udlæg i sensommer.
Majs	Echo, Pinnacle og Function 95.000 frø pr. ha
Vinterrug	KWS Serafino, 1,8 unit pr. ha
Efterafgrøde, majs	Alm. Rajgræs, D, fodertype

BESÆTNING: DANSK HOLSTEIN

Sidste 12 måneder	Årskoer	Kg EKM	% fedt	% protein
Ydelseskontrol	354	14.096	3,98	3,44
Mejeri	354	13.680	3,92	3,43

Restbeløb pr. ko (kr./dag), seneste 12 mdr.



Fra KMP

FODERPLAN (NORFOR)

UDDRAG	MALKENDE KØER, NYKÆLVERE	MALKENDE KØER, ØVRIGE	KVIER 200 – 586 KG	GOLDKØER
	Kg TS/ko/dag	Kg TS/ko/dag	Kg TS/kv/dag	Kg TS/ko/dag
Majsensilage	7,9	8,4	1,8	5,5
Kløvergræs- ensilage	5,5	5,7	4,9	1,7
Kolbemajs	2,9	2,9		
Majsgluten 60 %	0,8			
Soyaskrå, afskallet	2,4	1,3		
Rapsskrå 4 % fedt	1,3	2,4		1,1
Rapskagefoder 10,5	2,7	3,5	0,2	1,1
Rug Crimpet	3,0	3,4		
Rajgræshalm	0,2			
Vårbyghalm			1,0	2,2
Bergafat		0,1		
Komix 317-852	0,8	0,7		
Komix, opdræt			97 g	
Goldko d-alfa 25				130 g
Magnesium klorid hexa				250 g
Kridt				80 g
I alt	27,5	28,4	8,0	12,0
Grovfoder %	60 %	60 %	96 %	78 %

TEKNISKE HJÆLPEMIDLER

STALDE

KOSTALD:

370 sengebåse til malkende køer med sand og fast gulv

1 separationsafsnit med 14 fangegitre

Malkehøj bygning isoleret med opsamlingsplads med gummi til ca. 100 køer.

UNGDYRSTALD / GOLDKOSTALD:

32 sengebåse til goldkøer

15 pladser til goldkøer og kælvkvier i dybstrøelse

44 sengebåse til kælvkvier

35 pladser til kælvkvier i dybstrøelse (lejet stald)

50 pladser i dybstrøelse til kalve

100 sengebåse til års-/løbe kvier

KALVESTALD:

18 enkeltbokse til kalve

10 dobbeltbokse til kalve

10 bokse til fælleshold 4-15 kalve

INDENGÅRDSTEKNIK

SAC SBS dobbelt 12 med fast exit med ID i indgang ved hjælp af transpondere

Mælkemålere inkl. prøvetagningsudstyr

Ko driver SAC

Separationsboks SAC

Apollo styresystem

DMS, dyreregistrering

Nedap transpondere til brunst overvågning og ædetid. Alle køer samt løbekvier

Fast gulv i kostalde med SAC skrabeanlæg med reb.

Fuldspaltstald ungdyrstald med linespil

Tre briseventilatorer, Dan Egtved 7 m

To briseventilatorer, Munters 4,5 m

Ko børster af forskellige mærker

Køletank 22 ton, DeLaval

Calvex mælketaxa 150 l., årg. 2014

En fuldfoderblander, Trioliet 28 m³, årg. 2021

En læsesmaskine, Weidemann 5080, årg. 2016

En minilæsser, Gehl AL140, årg. 2021

AG dispenser 1,75 m³, årg. 2019

En kreaturvogn, NOC agro 2,5 x 6 m, årg. 2013

Klovplejeboks

Landia pumpe og omrører, årg. 2019

Kludevasker, Electrolux, årg. 2019

Spulepumpe malkestald, årg. 2019

Højtrykrensere, RENO, årg. 2022

Broklap, Grotian, årg. 2019

Strøkasse og dozerblad på minilæsser



MARK

En traktor, New Holland T7.260 260 HK, årg. 2013

En traktor, New Holland T7.165 180 HK, årg. 2020

En traktor, New Holland T5.115 115 HK, årg. 2014

En 5-furet vendeplow, Kverneland EG 100 m. jordpakker, årg. 2008

En såbedsharve, Dalbo cultilift, T-ringe, 6 m, årg. 2021

En gyllevogn, SAK 20T (til flytning af gylle)

En sprøjte, Kverneland Explorer 2800 L 20 m (halvpart 50%), årg. 2005

En tipvogn, TIM 18 ton med græssider (halvpart 50%), årg. 2005

En frontskårlægger, Kuhn 3 m med crimper (halvpart 50%), årg. 2017

En sidemonteret skårlægger, Kuhn 4 m u. crimper (halvpart 50%), årg. 2020

En vender, New Holland 6 rotor 8.8 m (halvpart 50%), årg. 2020

En halm rive New Holland 1 rotor 4.2 m (halvpart 50%), årg. 2021

En tromle, Dalbo (halvpart 50%)

En halmvogn (halvpart 50%)

En frøsåmaskine, Nordsten 4 m

En combipumpe, Samson, årg. 2005

Bedriften står for pløjning, harvning, klargøring majs, skårlægning, halmhåndtering, sprøjtning, såning af græsmarker, lidt frakørsel af græs og majs. Resten udføres af maskinstation.

OPBEVARINGSKAPACITET

Ensilage 9.400 m³ i plansilo / asfalt plads

Råvarer Silo for kraftfoder til ungdyrstald, 12 tons
Opbevaringsplads til råvarer 540 m²

Gylle 10.500 m³





Tidsplan hos Kærgaard Holstein

Post	Emner	kl.	13.15	13.50	14.20	14.50	15.20	15.50	16.20
A	<ul style="list-style-type: none"> Om bedriften Sådan passer vi køer Holdopdeling og fasefodring Udnyttelse af data fra malkecenter Snusetid Staldvandring 	Andreas Vestergaard , Kærgaard Holstein Tonny K. Andersen, Future Cattle Advice Michael K. Jensen, SAC	1	5	4	Kaffe ved have/malkecenter	3	2	Tak for i dag
B	<ul style="list-style-type: none"> Stubafpudsning med finsnitte Nyheder fra FarmTracking Præcisionssåmaskiner 	Henning S. Lyngvig, SEGES Innovation Mike Jørgensen, SEGES Innovation Claus Fey, Krone Iwer J. Dall, Claas Martin Hjort Kongsgaard, John Deere Tonny Grønne, New Holland Anders Clemmensen, Amazone Arne Gejl, Horsch Asger Jørgensen, Väderstad	2	1	5	Kaffe ved have/malkecenter	4	3	
C	<ul style="list-style-type: none"> Plantetal i majs Efterafgrøder i majs 	Martin Mikkelsen, SEGES Innovation	3	2	1	Kaffe ved parkeringsplads	5	4	
D	<ul style="list-style-type: none"> Pløjefri kløvergræs etablering Vintervikke i sensommerudlæg Faste kørespor i græsmarken 	Torben S. Frandsen, SEGES Innovation Henrik Nielsen, Allestrup Maskinstation	4	3	2	Kaffe ved parkeringsplads	1	5	
E	<ul style="list-style-type: none"> Gyllekørsel i slætgræs Markdriften på Kærgaard Holstein Produktionsøkonomi Prisberegner grovfoder 	Flemming Floor Jensen, Agri Nord Martin N. Hansen, SEGES Innovation Morten Nyland Christensen, SEGES Innovation	5	4	3	Kaffe ved parkeringsplads	2	1	

Øversigtskort Kærgaard Holstein





Noter

Medvirkende



Sponsorer

