

”Kontaktmøde” 2022 Velkommen til kunder & samarbejdspartnere

Jens Elbæk

5. December 2022

STØTTET AF
Promilleafgiftsfonden for landbrug

SEGES
INNOVATION

Køreplan

Kl. 9.00	Ankomst og kaffe
Kl. 9.30	Velkommen <i>Det nye SEGES Innovation</i> <i>Afdelingschef Jens Elbæk, Planter & Miljø</i>
Kl. 10.00	N-Tool Precise <i>Leif Knudsen, SEGES, Chefkonsulent, Gødning</i>
Kl. 10.20	CAP-reform <i>Marianne Haugaard-Christensen, SEGES, Landskonsulent, Klima & Jord</i>
Kl. 10.50	Optimalt sædskifte i fremtiden <i>Carsten Fabricius, SEGES, Afdelingsleder, Planteværn</i>
Kl. 11.15	Klima – de første resultater og perspektivering <i>Cecilie Skov Nielsen, SEGES, Afdelingsleder, Klima & Jord</i>
Kl. 11.35	Biogas – fremtidens energiform <i>Lars Villadsgaard Toft, SEGES, Afdelingsleder, Bioøkonomi</i>

Velkommen til det ny SEGES Innovation – og til en ny virkelighed med nye og gamle udfordringer

- **Et kik i bakspejlet**

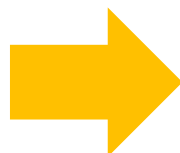
- Vi blev ”skilt” fra L&F 1. januar 2022
- Organisationen er på plads
- Vi er nu ”stort set” færdige med bodelingen og har fået lavet et budget, der hænger sammen – både for 22 og 23
- Vi øver os på hvad ”Armslængde” betyder i forhold til L&F og især sektorerne

Fra integreret del af L&F til selvstændig juridisk enhed

Landbrug & Fødevarer

SEGES = en enhed i L&F

- Samme cvr
- Samme bestyrelse
- Samme adm. direktør



Landbrug & Fødevarer



SEGES innovation P/S

- Eget cvr
- Egen bestyrelse
- Egen adm. direktør

Hvad betyder det for jer og vores samarbejde?

- Kan I mærke en forskel?
- **Vi skal være mere kommercielle.**
 - Vi vil søge flere og mere forpligtigende samarbejder
 - Vi vil søge flere kommercielle opgaver – eller delvist kommercielle opgaver
 - Vi skal være mere internationale
 - Vi kan i den nye opstilling være hurtigere, friere og modigere – men har stadig behov for at være evidensbaserede og uvidige!
 - Vi øver os – test os.

Finansiering af innovationsarbejdet på planteområdet

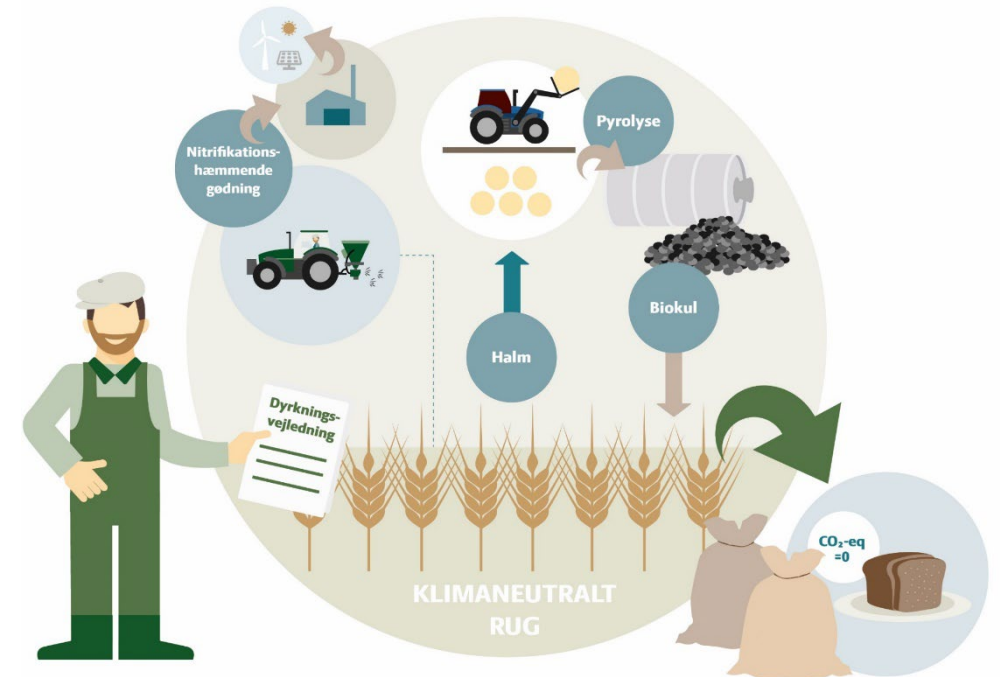
- Udfordringen: PAF reduceret med ca. 1/3 i 2023
- Den overordnede plan er at skabe en produktionsafgiftsfond for planter som finansieres ved opkrævning af 15 kr./ha.
 - *Fonden forventes på plads i løbet af 23 (kræver en regering)*
- Vi lavede en plan for hvordan aktivitetsniveauet kan opretholdes i 23 – og den ser ud til nogenlunde at holde

	Søgt	Bevilliget (klima)
2017	55,9	47,1
2018	56,8	48,6
2019	84,3	56,7
2020	75,5	68,9
2021	84,8	72,7
2022	103,0	82,9 (28,0)
2023	78,1	59,0 (22,9)

Hvor finder vi den manglende finansiering i 23

Vi har skruet op for en række aktiviteter, herunder især

- **BUP**
- **GUDP**
- AgriFuture / innovationsfonden
- Andre fonde
- **Kommercielle aktiviteter** – herunder en ny aftale med DLBR
- Besparelser og rationaliseringer



Men der bliver ”huller” – som vi er i gang med at lukke

- De to størst huller er majsaktiviteter og konventionelle plantebaserede fødevarer

3.5 Specifikation af tilskudsgrundlaget for de enkelte arbejdsplaner

Når der er tale om samfinansierede projekter med flere hjemmel, skal hjemmel pr. arbejdsplan oplyses i "hjemmelskolonnen" nedenfor. For øvrige projekter kan angivelse udelades, idet oplysningen fremgår af punkt 1.3 i ansøgningskemaets del 1.

Titel på arbejdsplan jf. projektbeskrivelsen	Hjemmel	1.000 kr.
AP 1: Betydningen af flere slæt i kløvergræs på udbytte, kvalitet og økonomi		875
AP 2: Ny metode for udlæg af kløvergræs		488
AP 3: Dykning af græs eller grønrug før såning af majs		409
AP 4: Betydningen af plantetal i majs for udbytte og efterafgrødens udvikling		577
AP 5: Demonstration af dyrkningspraksisser i majs for minimeret miljøpåvirkning		470
AP 6: Videreudvikling af de webbaserede beslutningsværktøjer i majs		86
Revision		12
Det samlede tilskudsgrundlag		2.917

kontrollinje - skal være 0

0

Udfordringer er der nok af

Corona

Krig

Klimaændringer

Vi kan ikke løse de hele - men

- Landbruget kan bidrage med meget
- Landmændene vil være en del af løsningen – ikke kun problemet
- Står vi sammen i værdikæderne, kan vi blive en væsentlig del af løsningen på mange af de udfordringer vi står med

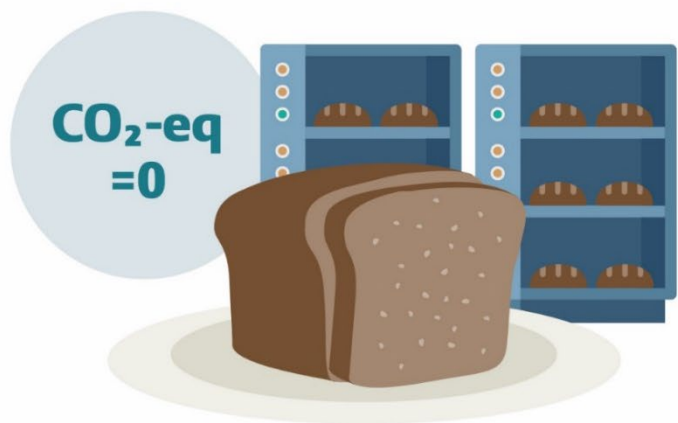
I Fokus 2023

Skab værdi af nye teknologier	Mod en bæredygtig pesticidanvendelse	Skab værdi af vore mange data	Kvælstofindsatsen & Måltrettet regulering	Økonomi i grovfoderkæden
				
Klima indsatsen	Tilpasning til et nyt klima	Biodiversitet	Dansk producerede plantebaserede fødevarer	Kun plads til en mere...
				

Samle datasøjlerne i værdikæden



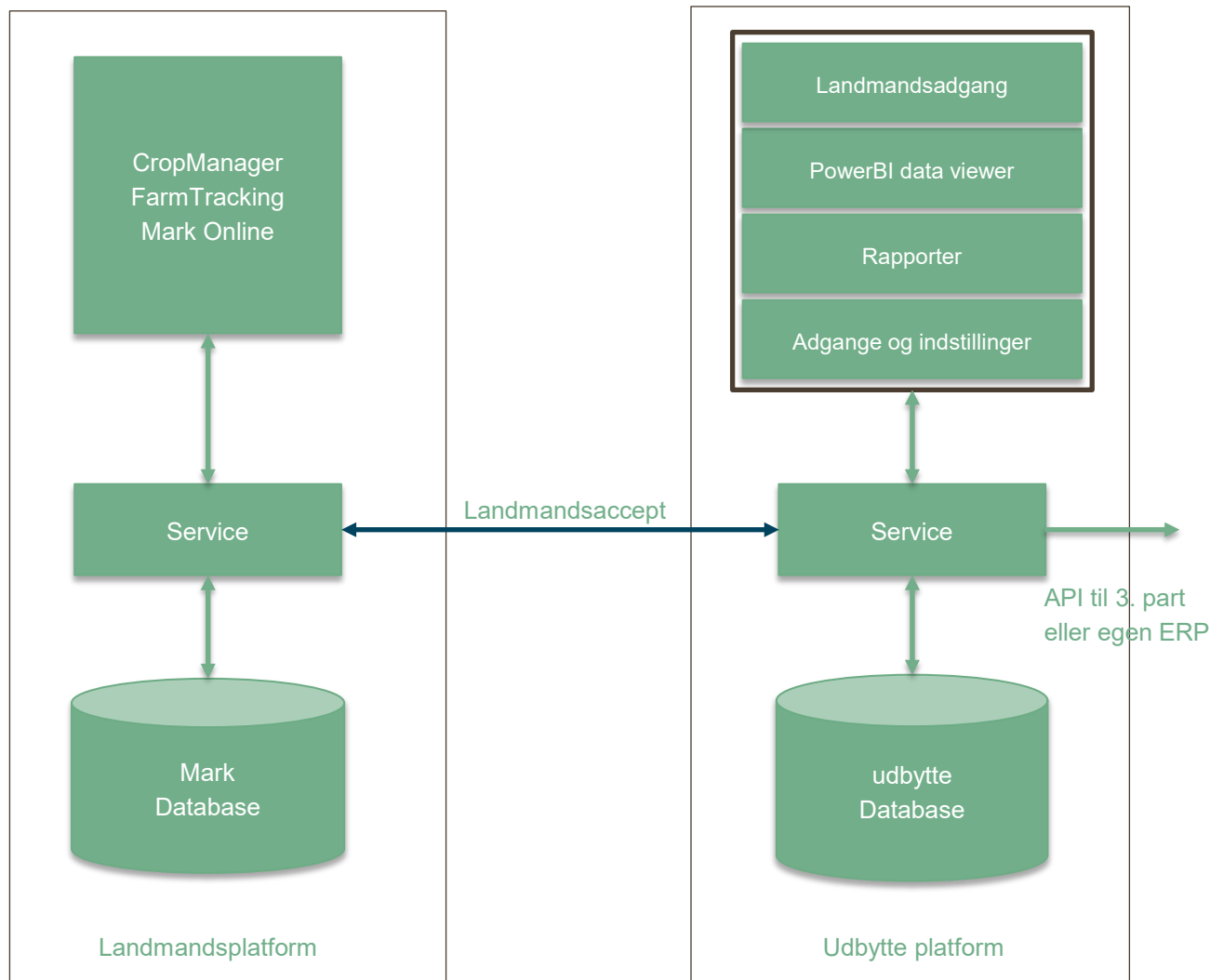
Dokumentation af i



Hvad kan det bruges til?

- Dokumentation
- Fuld sporbarhed og transparens
- Klimaaftryk pr. produkt og pr. ha
- Dyrkningsoplysninger – sprøjtejournal, gødningsforbrug, sædskifte m.m.
- Fuld digital styring af konceptavl
- Mulighed for satellit baseret overvågning af biomasse/produktion
- Analyser – (vintersæd sået, lagerstatus for gødning og kemi)

Udbytteplatform

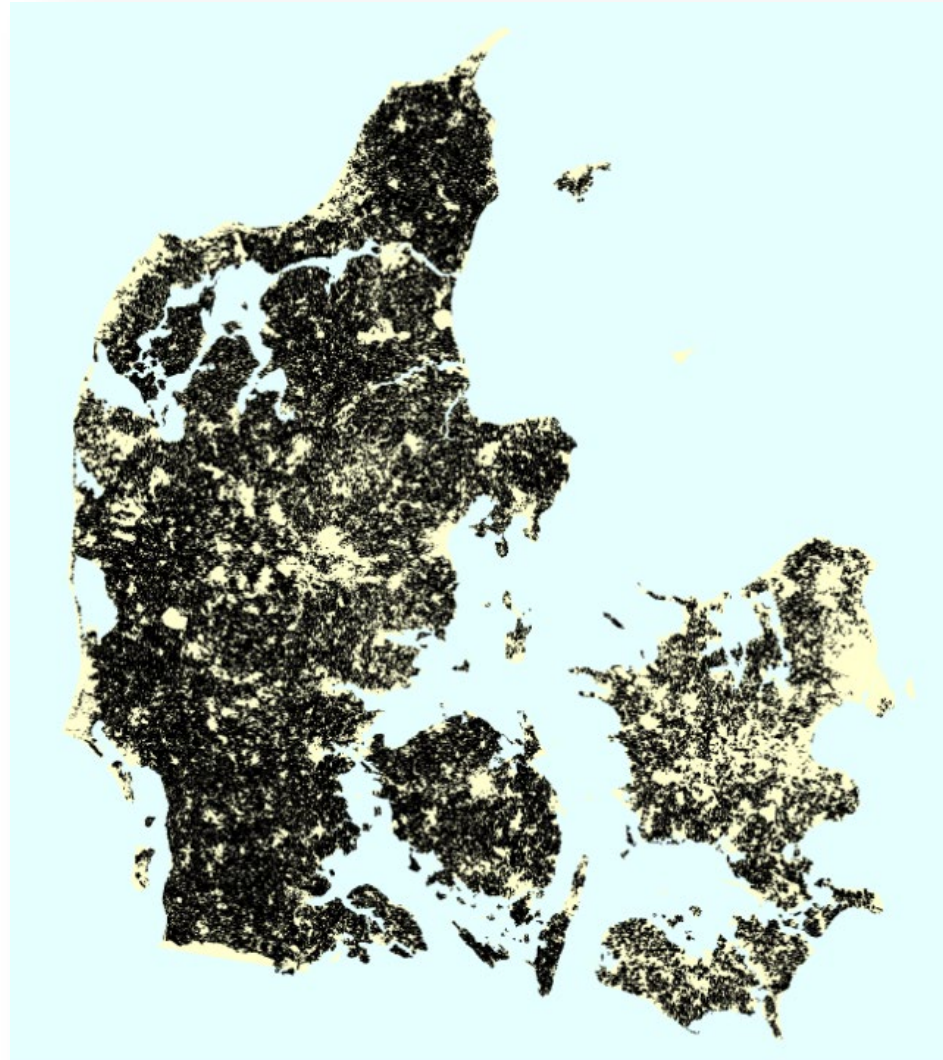


Fra et af Landmandens FMIS systemer kan landmanden vælge at skubbe data over til en aftager virksomhed. Herved overdrages data ejerskabet til den pågældende modtager.

- Udbytte platformen består af følgende elementer:
 - Landmandsadgang som muliggør at landmanden manuelt kan indtaste nødvendige og eventuelle supplerende oplysninger
 - Dataview til visning af data hvis ikke API'et skal bruges via egen brugerflade i eksempelvis ERP system
 - Integration med andre FMIS
 - Adgange og indstillinger gør det muligt for aftager virksomheden at rekvirere data fra en landmand

Der er ingen sammenhæng mellem landmandsplatformene og udbytteplatformen, og data kan derfor ændres efterfølgende uden at have effekt på hinanden

Hele Danmark som forsøgsareal



Klimaaftryk fra mark 2023



Information

Klimaaftryk fra mark

- Mark nr.: 18-0
- Afgrøde: Vinterhvede
- Areal, ha: 15,51
- CO₂-optag i afgrøde, kg CO₂ pr. ha: 16.259
- Klimaaftryk fra mark, kg CO₂e pr. ha: 1.824
- Klimaaftryk fra afgrøde, kg CO₂e pr. kg: 0,287
- Landsgns. for afgrøde, kg CO₂e pr. kg: 0,375

- ← CO₂-optag
- ← Klimaaftryk mark
- ← Klimaaftryk afgrøde
- ← Reference (gns.)

Klik på marken og få vist markens klimaaftryk

Og så videre til dem der ved noget...

