

Planter

Markvandring ved Ringsted om gødskningsstrategier og lattergasmålinger i vinterhvede

Tag med på markvandring, hvor konsulenter fra SEGES Innovation vil præsentere forsøg med gødskningsstrategier i vinterhvede og demonstrere, hvordan man måler lattergasemissioner.

Event

Dato

12. maj 2022

Pris

Gratis

Tidspunkt

13:00 - 15:00

Sted

Bøgedevej, 4100 Ringsted

Tilmelding

Du kan se og høre mere om, hvorfor måling af lattergasemission af forskellige gødningstyper og -strategier er vigtig, og hvordan det kan påvirke praksis i fremtiden. Se også hvordan lattergasmålingen foregår i marken.

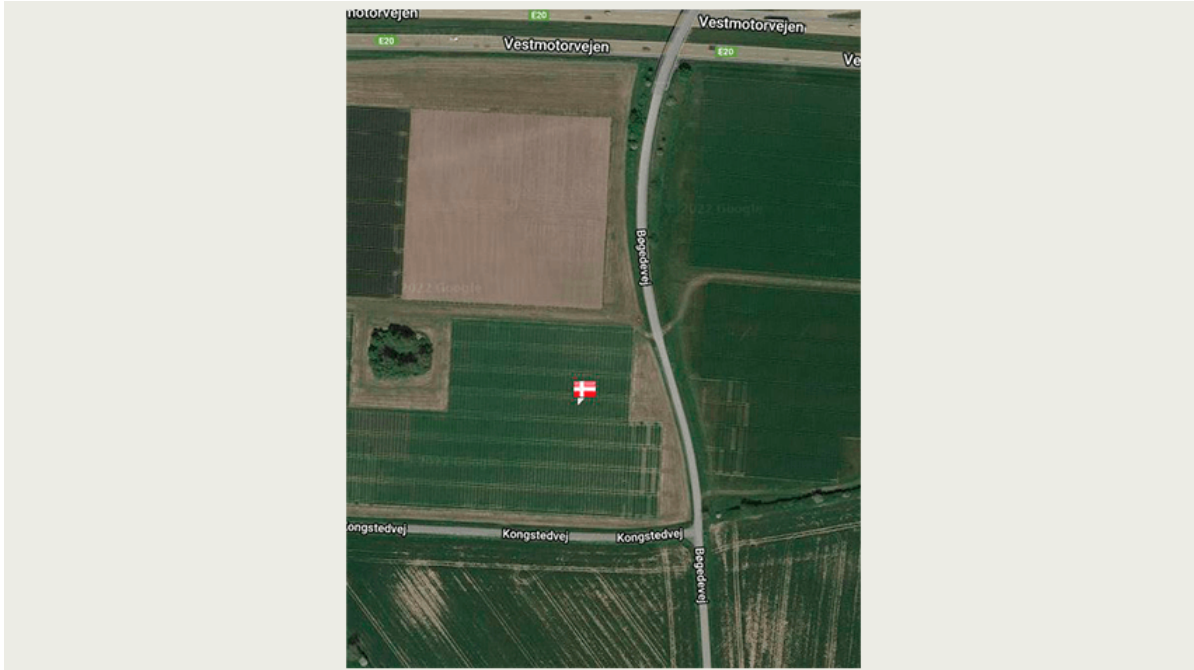
Målet med forsøgene er at bestemme nationale emissionsfaktorer for lattergas af forskellige gødningstyper, samt at undersøge, hvordan nitrifikationshæmmere tilsat handelsgødning påvirker lattergasemission og udbytte. Effekten af bladgødskning på udbyttet undersøges også i forsøgene.

Oplægsholdere fra SEGES Innovation:

- Kristian Furdal Nielsen, Landskonsulent, Planter & Miljø
- Nanna Schrøder Baggesen, Seniorkonsulent, Planter & Miljø

Tilmelding

Tilmelding til Ashley Montcalm på amon@seges.dk, men tilmelding er ikke nødvendig. De tilmeldte deltagere får direkte besked, hvis arrangementet flyttes til en anden dag på grund af dårligt vejr. Derfor, hvis du beslutter dig for at deltage, og du ikke har kontaktet mig, er du selvfølgelig meget velkommen til at komme.



Vil du vide mere?



Ashley Montcalm

Konsulent

SEGES

amon@seges.dk

+45 9395 4042

Støttet af

Promilleafgiftsfonden for landbrug

SEGES Innovation P/S Tlf. 8740 5000
Agro Food Park 15 Fax. 8740 5010
8200 Aarhus N Email info@seges.dk

