

Test og diskussion af platforme på landmand.dk vedr. jordfordeling og klimaindsats i hele Danmark

Søren Gundahl Nørremark & Frank Bondgaard

25. November 2022

STØTTET AF
Promilleafgiftsfonden for landbrug

SEGES
INNOVATION

WWW.LANDMAND.DK – fra visning til interaktiv

SEGES Lager

Hold styr på bedriftens beholdninger



GÅ TIL SEGES LAGER

Naturkortet

Indtast cvr-nummer på den ejer du ønsker at se naturkortet for.


Plantekongres 2023

Tilmeldingen er åben! Glæd dig til to dage med ny viden og masser af netværk.

Grundvand og BNBO

Konsulentinformation

Indtast cvr-nummer på den kunde du ønsker at se marker for.

Hydrologisk risikokort

Klik her for at se kortet.

Tørvejorde

Konsulentinformation

Indtast cvr-nummer på den kunde du ønsker at se marker for.

Find din digitale løsning på Agromek

Besøg os på stand E4502 og få en snak om...

Interesse for udtagning af landbrugsjord

Konsulentinformation

Indtast cvr-nummer på den landmand du ønsker at arbejde med jordfordeling for.

Hvis du ønsker at arbejde med *alle* de landmænd, der har givet dig adgang, klik da på "Mit overblik" nedenfor.



Fakta og gode råd om udtagning

MIT OVERBLIK

Proteinprognose 2022

Konsulentinformation

Indtast cvr-nummer på den kunde du ønsker at se marker for.

Vådområde- og klimaindsatsen i Danmark

Klik her for at se gennemførte projekter og forundersøgelser af vådområde- og lavbundsprojekter i hele Danmark.



SE KORT

SEGES PODCASTS

Fyld dine øregange med landbrugsfaglig viden

Rådgiver

Vådområde- og lavbundsprojekter fra IMK

LANDMAND.DK



FORSIDE



FORETRUKNE



NYHEDER

Frank



Vådområde- og klimaindsatsen i Danmark

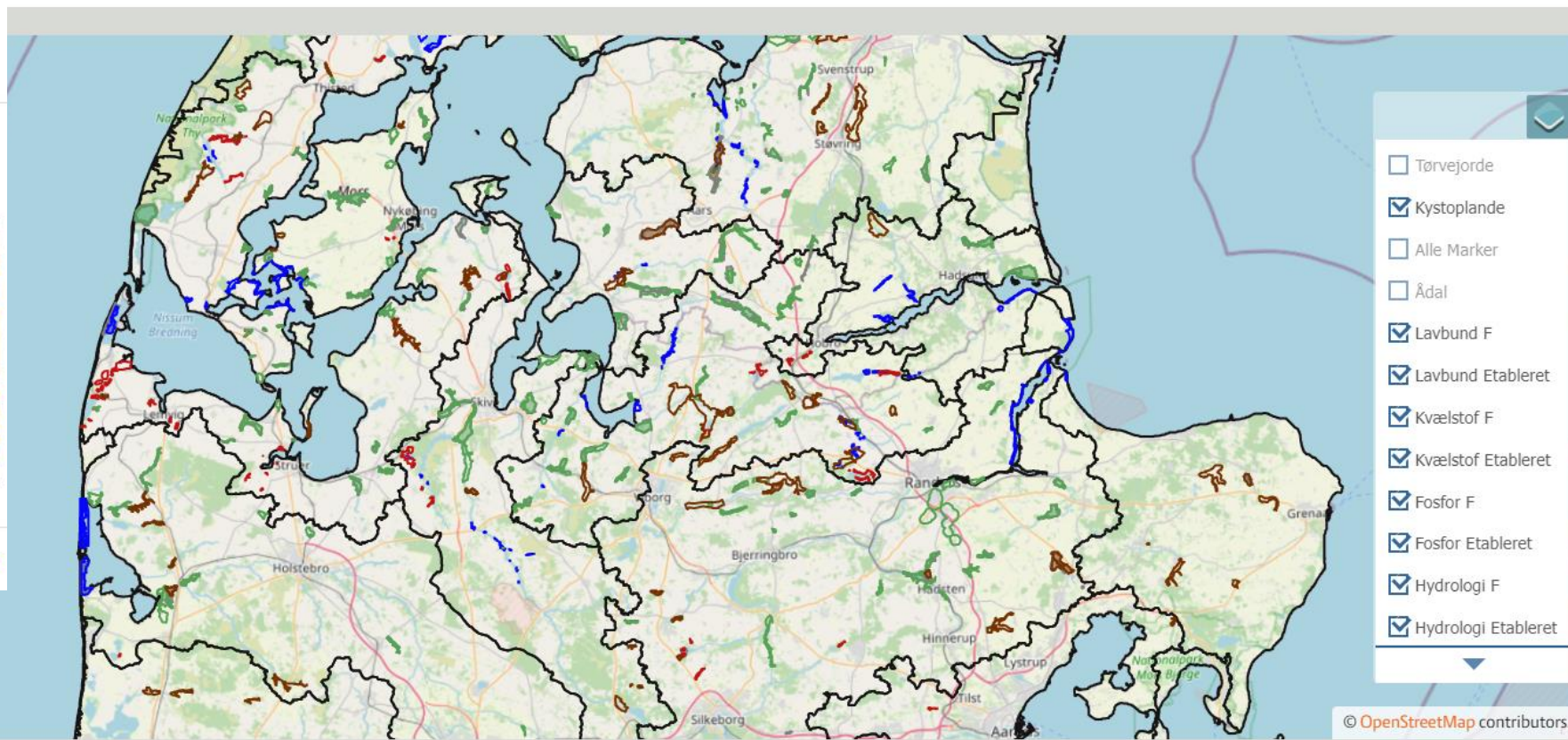
Gennemførte projekter og forundersøgelser af vådområde- og lavbundsprojekter i hele Danmark kan ses på denne side. Serveren for Klima-Lavbundsprojekter er ikke klar endnu, men data herfra vil senere blive tilgængelige på denne side. Lavbundsprojekter og Klima-Lavbund's projekter kan kun udføres på nogle af de 171.000 hektar kulstofrige landbrugsjorder med 6-12 procent kulstof.

Vådområde- og klimaindsatsen i Danmark

Klik her for at se gennemførte projekter og forundersøgelser af vådområde- og lavbundsprojekter i hele Danmark.



SE KORT



© OpenStreetMap contributors.

■ = Hydrologi Etableret ■ = Hydrologi F ■ = Fosfor Etableret ■ = Fosfor F ■ = Kvælstof Etableret ■ = Kvælstof F ■ = Lavbund Etableret ■ = Lavbund F ■ = Ådal ■ = Alle Marker ■ = Kystplande ■ = Tørvejorde

SEGES
INNOVATION

Lodsejers indgang

Samtykke

Status: ● Tilbagekaldt

De afgivne oplysninger er kun en interesselikvendegivelse fra dig om at deltage i et projekt med udtagning af landbrugsjord til vandmiljø- eller klimaformål. Projekterne indeholder mulighed for engangskompensation eller jordfordeling. De indtastede oplysninger er ikke forpligtende for dig som lodsejer. Du kan når som helst ændre eller tilbagetrække de indtastede oplysninger.

Oplysningerne vil være tilgængelige for SEGES Innovation P/S samt for de lokale oplandskonsulenter og medarbejdere, der assisterer oplandskonsulenterne. Du kan se, hvor der i øjeblikket er oplandskonsulenter på hjemmesiden www.oplandskonsulenterne.dk

SEGES Innovation P/S kan anvende oplysningerne på landsplan til at synliggøre landbrugets interesse for at deltage i projekter.

De lokale oplandskonsulenter kan anvende oplysningerne til at afgrænse områder, hvor der er størst interesse for at deltage i et projekt, og på den baggrund foreslå kommunen eller Naturstyrelsen at undersøge mulighederne nærmere. Oplandskonsulenten kan orientere kommunen eller Naturstyrelsen om hvor der er henholdsvis negativ eller positiv tilkendegivelse af, at lade landbrugsjorden indgå i et projekt.

De ønskede kompensations-, købs- eller salgsovervejelser deles ikke med myndigheder uden en konkret aftale med dig.

Når et område udvælges, vil interessen og betingelserne for at deltage altid blive afklaret på et uforpligtende lodsejermøde eller i løbet af en ejendomsmæssig forundersøgelse sammen med dig.

Kontakt Kundecenter, SEGES Innovation P/S såfremt du ønsker at få fjernet dine indtastede valg på www.landmand.dk. Ring på tlf. 7015 5015 eller skriv til e-mail kundecenter@seges.dk

ACCEPTER

AFVIS

Interesse for udtagning af landbrugsjord

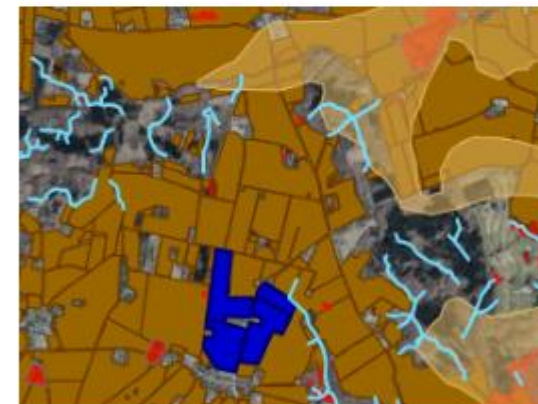
Konsulentinformation

Indtast cvr-nummer på den landmand du ønsker at arbejde med jordfordeling for.

29056501

vis

Hvis du ønsker at arbejde med *alle* de landmænd, der har givet dig adgang, klik da på "Mit overblik" nedenfor.



Fakta og gode råd om udtagning



MIT OVERBLIK

SEGES
INNOVATION

Landmand

LANDMAND.DK



FORSIDE



FORETRUKNE



NYHEDER

Frank



Tilkendegiv dine ønsker om udtagning af landbrugsjord i vådområde- og klimaindsatsen

Her kan du/l indikere ønske om at lade dine egne marker indgå i jordfordeling, samt interesse for omkringliggende marker.

Legend:

- Andre marker
- Beta: Potentielle våd...
- Matrikelkort
- Natura2000
- Beskyttede vandløb
- Følsomme indvindin...
- BNBO
- Tørvejord
- Beskyttet Natur
- Ansøgte marker 2022
- Egne marker 2021
- Salgsinteresse

© Styrelsen for Dataforsyning og Effektivisering

Legend (bottom):

- = Egne marker 2021
- = Marker med svar
- = Ansøgte marker 2022
- = Beskyttet Natur
- = Tørvejord
- = BNBO
- = Følsomme indvindingsområder
- = Beskyttede vandløb
- = Natura 2000
- = Matrikelkort
- = Beta: Potentielle vådområdeprojekter
- = Andre marker
- = Andre marker jeg er interesseret i

Vådområde- og lavbundsprojekter

LANDMAND.DK



FORSIDE



FORETRUKNE



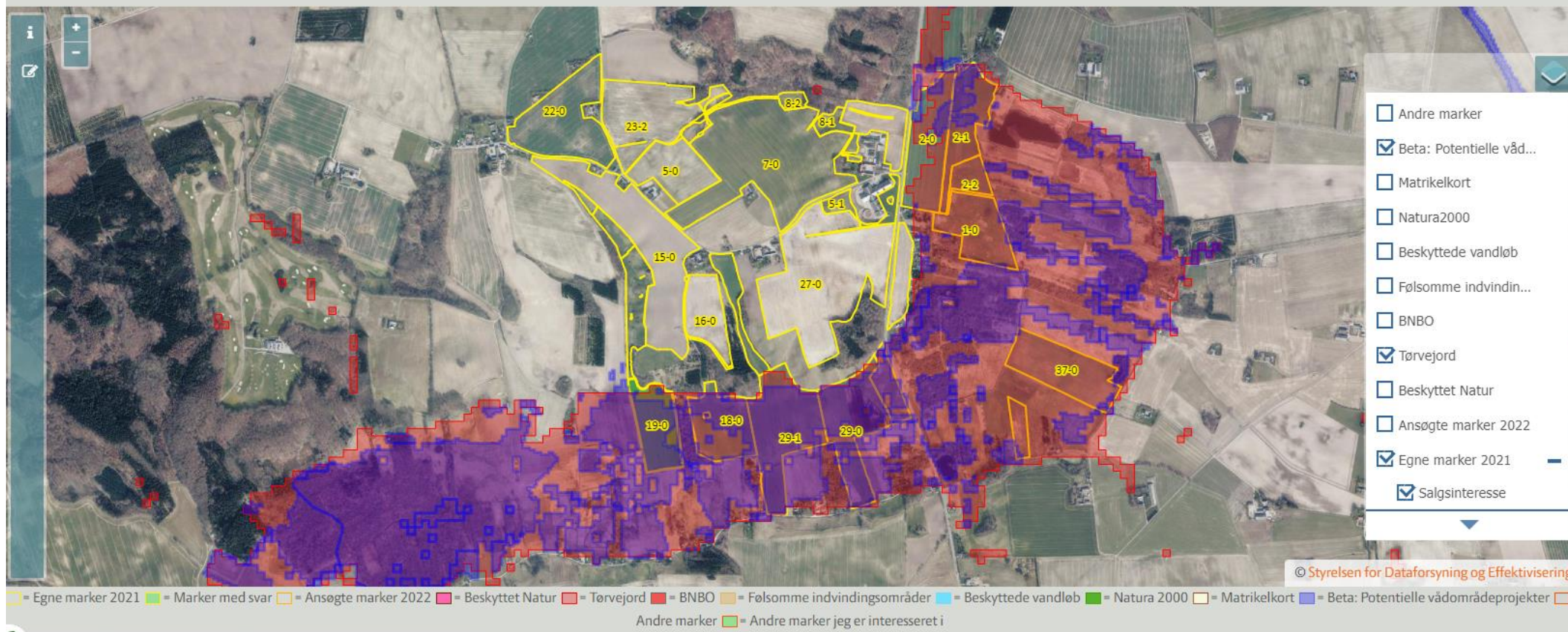
NYHEDER

Frank



Tilkendegiv dine ønsker om udtagning af landbrugsjord i vådområde- og klimaindsatsen

Her kan du/I indikere ønske om at lade dine egne marker indgå i jordfordeling, samt interesse for omkringliggende marker.



Tilkendegiv dine ønsker om udtagning af landbrugsjord i vådområde- og klimaindsatsen

Her kan du/I indikere ønske om at lade dine egne marker indgå i jordfordeling, samt interesse for omkringliggende marker.

Information

Egne marker 2021

- Ejer CVR nummer: 29056501
- Ejer Navn: Fenger,Claus
- Mark CVR nummer: 29056501
- Marknr.: 19-0
- Afgroede: Græs uden kløvergræs (omdrift)
- Areal: 6.15

Spørgeskema

Jeg er interesseret i at indgå i ordningen for denne mark.

Svar:

Hektar tilmeldt:

Bemærkninger:

- Andre marker
- Beta: Potentielle våd...
- Matrikelkort
- Natura2000
- Beskyttede vandløb
- Følsomme indvindin...
- BNBO
- Tørvejord
- Beskyttet Natur
- Ansøgte marker 2022
- Egne marker 2021
- Salgsinteresse

© Styrelsen for Dataforsyning og Effektivisering

Beta: Potentielle vådområdeprojekter = Andre marker = Andre marker jeg er

Jeg ønsker at deltage i udtagningen af landbrugsjord

Jeg ønsker ikke at deltage i udtagningen af landbrugsjord

Modtage engangskompensation og beholde jorden

Modtage engangskompensation, beholde jorden og køb af erstatningsjord

Salg af jorden med en forkøbsret

Salg af jorden

Salg af hele ejendommen

Indtastede valg

LANDMAND.DK



FORSIDE



FORETRUKNE



NYHEDER

Frank



Tilkendegiv dine ønsker om udtagning af landbrugsjord i vådområde- og klimaindsatsen

Her kan du/l indikere ønske om at lade dine egne marker indgå i jordfordeling, samt interesse for omkringliggende marker.



= Egne marker 2021 = Marker med svar = Ansøgte marker 2022 = Beskyttet Natur = Tørvejord = BNBO = Følsomme indvindingsområder = Beskyttede vandløb = Natura 2000 = Matrikelkort = Beta: Potentielle vådområdeprojekter = Andre marker = Andre marker jeg er interesseret i

SEGES
INNOVATION

Oplands- og udtagningskonsulents oversigt

LANDMAND.DK



FORSIDE



FORETRUKNE



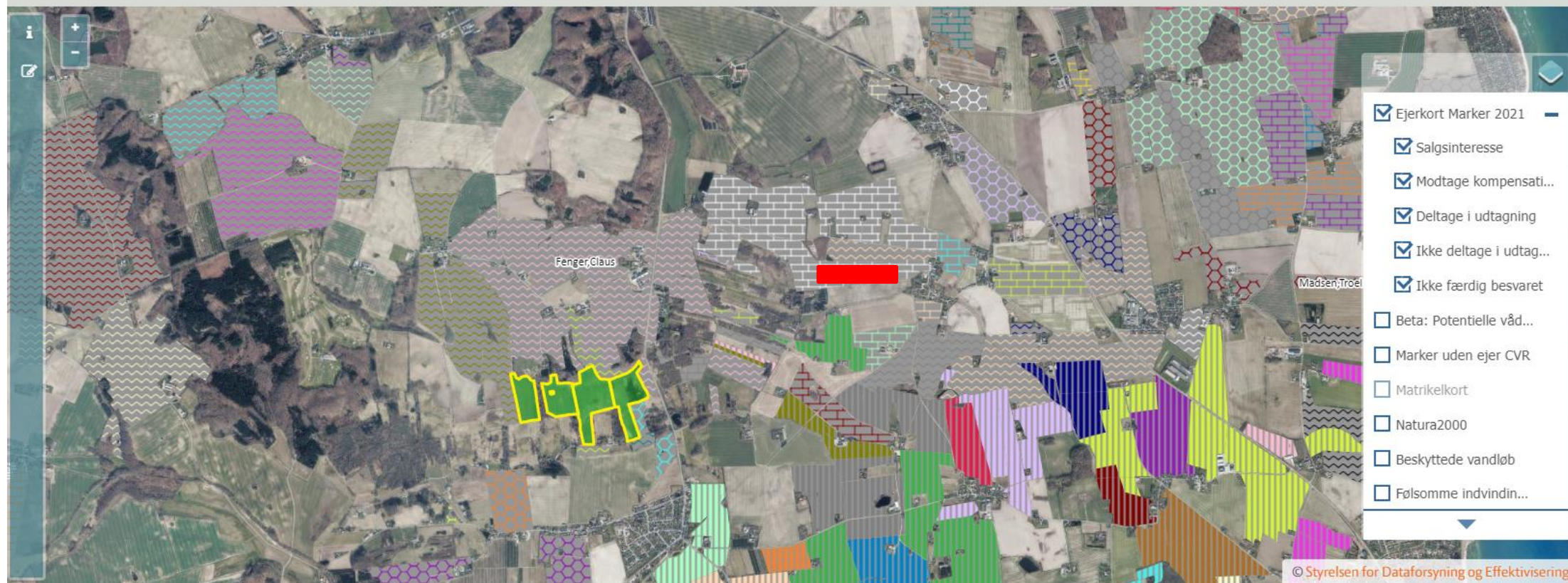
NYHEDER

Frank



Jordfordeling - konsulentoverblik

Her kan du som konsulent se marker for de landmænd, der har givet dig adgang til dette, og kan på disses vegne indikere ønske om at lade dine marker indgå i jordfordeling.



GES
VATION

STØTTET AF

Promilleafgiftsfonden for landbrug