

# Workshop på SEGES om de kulstofrige landbrugsjorder 25. november 2022

Frank Bondgaard, SEGES

Promilleprojekt 4300 og 8507.

STØTTET AF

Promilleafgiftsfonden for landbrug

**SEGES**  
INNOVATION

Kl. 09:00-09:25	Rundstykker og kaffe
Kl. 09:25-09:30	Velkommen v/ Line Kolding Thostrup & Frank Bondgaard, SEGES
Kl. 09:30-10:00	Kvælstof- og klimaeffekter i kulstofrige landbrugsjorder v/ Leif Knudsen og Julie Therese Christensen, SEGES
Kl. 10:30-10:40	Pause
Kl. 10:40-11:10	Klimaindsats fra et økologisk perspektiv, kontrolleret dræning og afgræsning i vådlagte arealer v/ Sven Hermansen & Frank Willem Oudshoorn, Innovationscenter for Økologisk Landbrug. Winnie Heltborg, SEGES
Kl. 11:10-11:40	<a href="#">Engangskompensationer</a> og avancebeskatning v/ Brian Juel Jørgensen, L&F
Kl. 11:40-12:30	Frokost
Kl. 12:30-13:00	Test og diskussion af platforme på landmand.dk vedr. jordfordeling og klimaindsats i hele Danmark v/ Mette Lønne og Frank Bondgaard, SEGES
Kl. 13:00-13:30	Status på Living Labs v/ Mads Lægdsgaard Madsen, SEGES
Kl. 13:30-14:30	Afrunding og diskussion med fokus på læring fra 2022 i pilotområderne og sikring af fremdrift i projekt 8507 i 2023. Inkl. kaffe og kage

Workshoppen er arrangeret for DLBR rådgivere og jordejerne i udvalgte pilotområder. Et samarbejde mellem følgende Promilleprojekter:

4300 "Fremtidens anvendelse af organogene jorde"

8507 "Klimaindsats på kulstofsrige landbrugsjorder"

# Landbrugsaftalen & kulstofrige landbrugsjorder

En opgørelse af Aarhus Universitet viser, at der er ca. 291.000 ha kulstofrige arealer i Danmark, hvoraf ca. 171.000 ha ligger på landbrugsarealer. De ca. 171.000 ha fordeler sig på ca. 98.000 ha som indeholder mellem 6-12 % organisk kulstof, og 73.500 ha, som indeholder mere end 12 % organisk kulstof.

I Danmark dyrkes der 171.007 hektar kulstofrig landbrugsjorder fordelt med:

Omdrift	106.292 ha
Permanent græs	41.836 ha
Øvrige afgrøder	22.880 ha

I Landbrugsaftalen skal der i Danmark vådgøres 55.500 hektar og der skal ekstensiveres 38.000 hektar med randarealer. Dette svarer til udtagning af 88.500 hektar.

Det er ambitionen at udtage 100.000 hektar. Der er afsat 7,1 milliarder til indsatsen.

# Alt er baseret på frivillighed



Opstartsmøde med vådområdeprojekt ved Ramme Å ved Nissum Fjord  
Lodsejere, Fjordens, Lemvig kommune, Limfjordssekretariatet og SEGES i 2021

# Projekter kan igangsættes på mange måder

## Jordejere & lodsejerrepræsentanter

### Politisk niveau:

Landboforening & teknisk forvaltning på politisk niveau

### Teknisk niveau:

Projektejer & ledelse: Teknisk forvaltning i kommunen & Limfjordssekretariatet

Projektejer & ledelse: Naturstyrelsen

Landbrugets rådgivningsselskaber

Oplandskonsulent/udtagningskonsulent

SEGES

### Støttefunktioner:

Klima-skovfonden

Naturfonden

NGO og Fonde

Lokale interessenter

### Private aktører idag

WSP

Envidan

Ramböl

Cowi

o.s.v

### Jordfordeling

Landbrugsstyrelsen

Jordfordelingskontoret

"Tønderkontoret"

### Realkreditselskaber

Banker

**SEGES**  
INNOVATION

# Hvem har projektledelsen?

## Vådområde- og lavbundsordningen

### Projektledelse:

Teknisk forvaltning i kommunen  
Limfjordssekretariatet

### Projektledelse:

Naturstyrelsen har indtil nu haft lavbundsordningen

Engangskompensation  
Med Jordfordeling

## Klima skovfonden

Igangsætter en ordning med mindre lavbundsprojekter på 10 hektar og derunder

## Klima-lavbund

### Projektledelse:

- Lodsejerdrevet & Fonde
- Teknisk forvaltning i kommunen
- Limfjordssekretariatet

Engangskompensation  
Ingen jordfordeling

### Projektledelse:

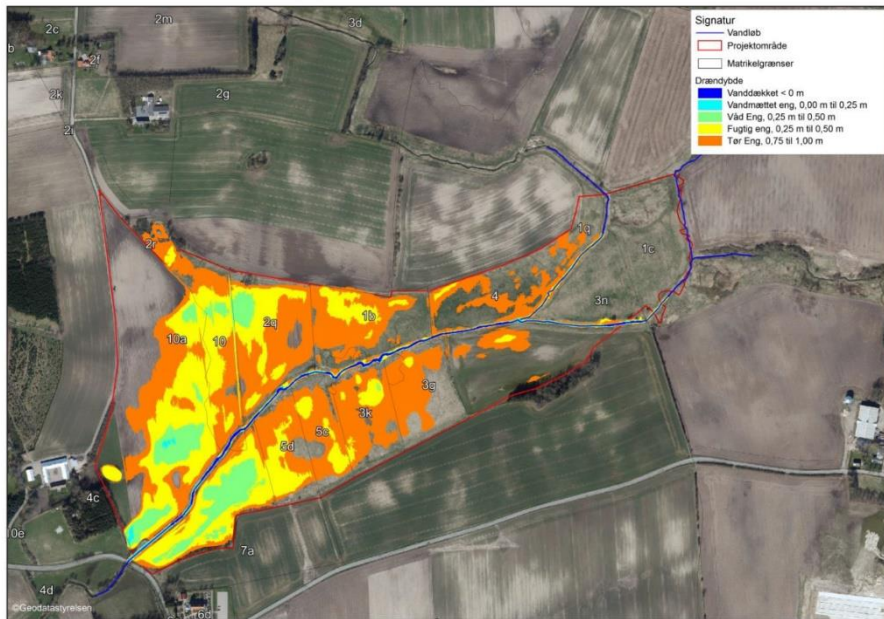
Naturstyrelsen

Engangskompensation  
Med Jordfordeling

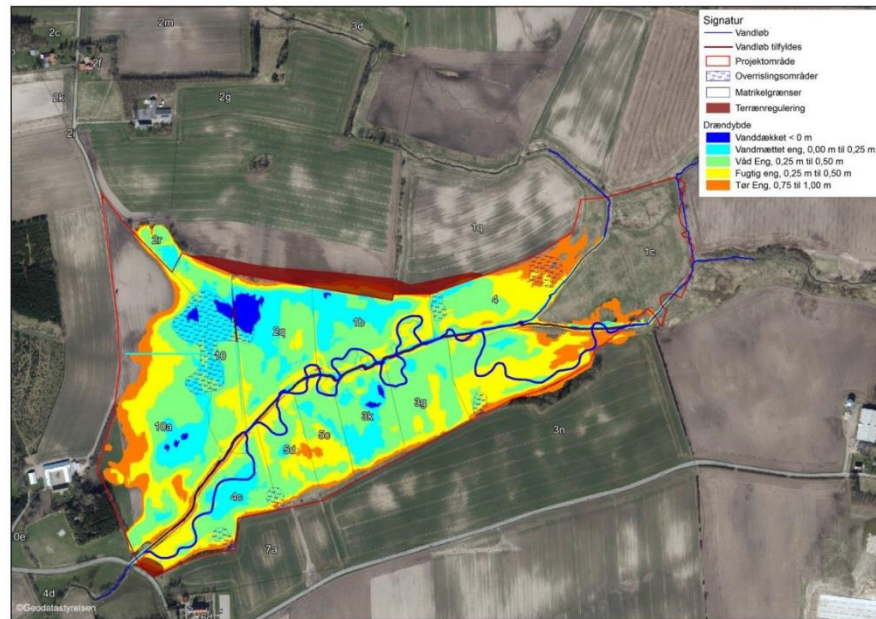
# Alle projekttyper skal gennemgå:

1. Ejendomsmæssig forundersøgelse. Hvad vil lodsejerne gerne?  
Økonomi, tinglysning og realkredit mv.

2. Teknisk forundersøgelse. Vandstand før og efter, kvælstof-, fosfor- og klimaeffekter. Sikring af bagvand – krav til et fald på mindst 1,25 meter.



Eksisterende afvandingsforhold

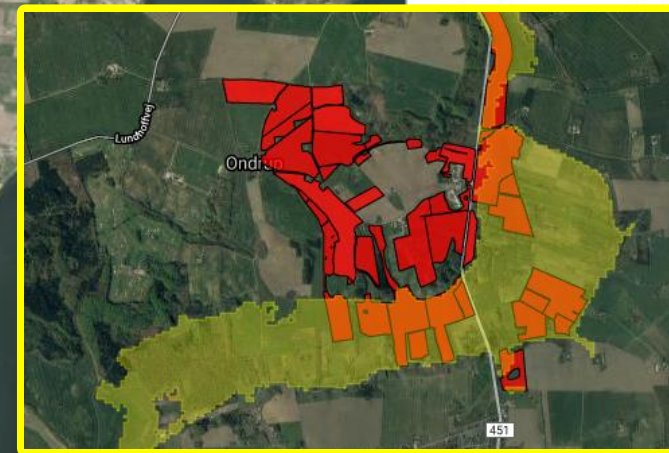


Projekterede afvandingsforhold med hævnning af vandløbsbund og genslyngning af vandløb

**Blåt** = potentielle vådområdeprojekter

**Gult** = lavbundsjarde/kulstofrige landbrugsjorder

Se din egen ejendom på  
[Landmand.dk](http://Landmand.dk)





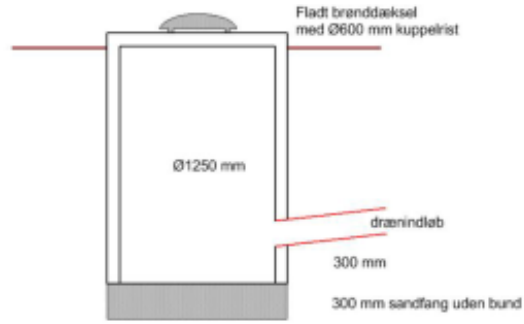
# Vådområdeprojekter – kvælstof- og fosforreduktion



Genslyngning og hævnning af vandløbsbund



Åbning af dræn

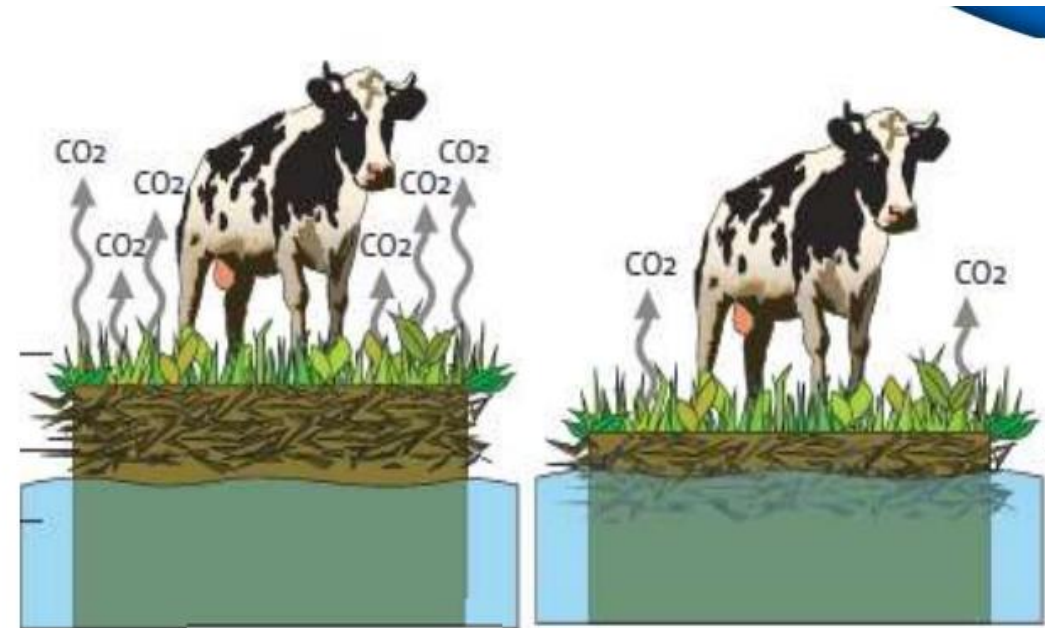
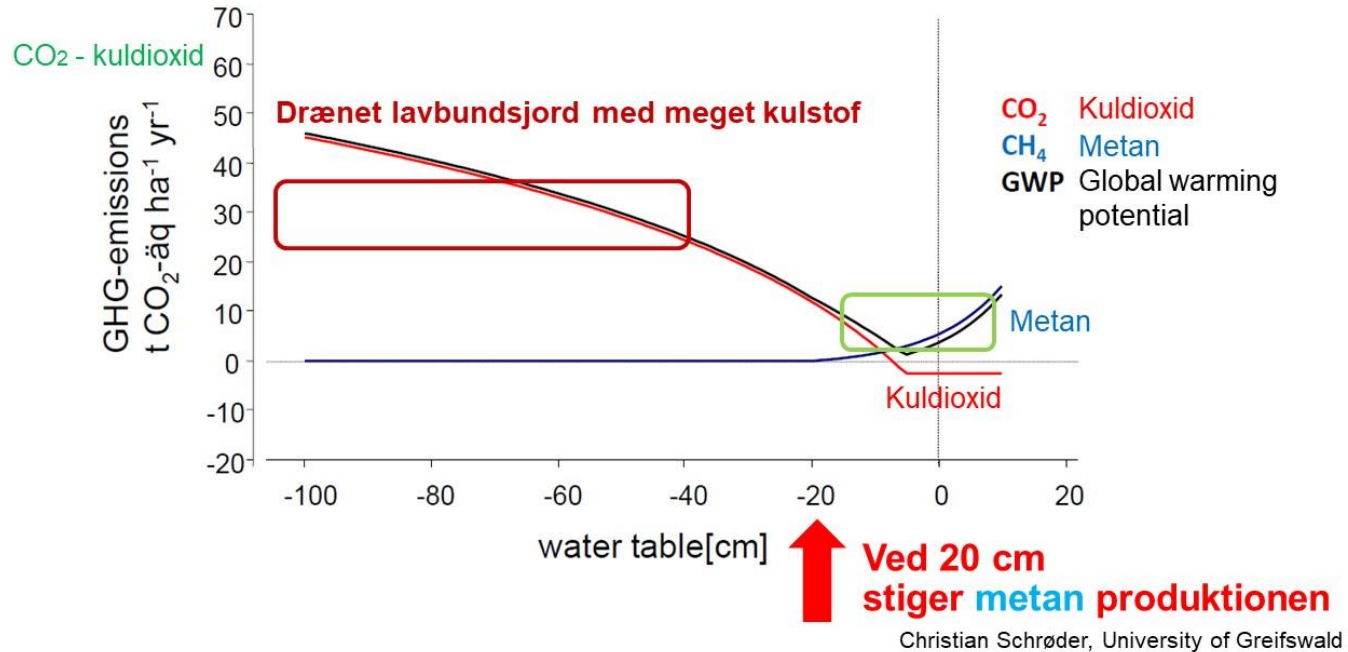


Vådområdeprojekt i Odder ved ekstrem hændelse

**Har et stort opland. Effektkrav på 90 kg kvælstof og 5 kg fosfor**

# Kun klimaeffekt ved vandmætning – helst 20 cm under terræn

## KLIMAGAS EMISSION



Tommelfingerregel: Emission af 21 ton Co2 pr. hektar pr. år svarer cirka til at jorden synker 1 cm om året

Behøver ikke et opland, men der kan være et større opland til lavbundsområdet.

Vådområde- og lavbundsordningen: Omkostningseffektivitet & 10 tons CO<sub>2</sub>-ækvivalenter

Klima-lavbund: Omkostningseffektivitet

# Lavbundsprojekter & Klima-lavbund – klimagas reduktion



Selkær Enge på Djursland.  
Foto Martin Nissen Nørgaard, Naturstyrelsen



Tørveprofil fra Store Vildmose.  
Foto Frank Bondgaard, SEGES



## Klima-lavbund - engangserstatninger

<b>Omdrift jorde</b>	82.500 kr./ha
<b>Permanent græs</b>	35.500 kr./ha
<b>Natur arealer</b>	4.500 kr./ha

Kun jordfordeling hvis Naturstyrelsen har projektledelsen

## Vådområde- og lavbundsprojekter med jordfordeling. Forventning

<b>Omdrift jorde</b>	82.500 kr./ha (Satser i forslag - engangskompensation fra 2023)
<b>Permanent græs</b>	35.500 kr./ha (Satser i forslag - engangskompensation fra 2023)
<b>Natur arealer</b>	?

# Vådområde- og lavbundsprojekter med jordfordeling

## Engangskompensation. Forventning

Kun én ansøgning om både tilsagn og udbetaling, der indsendes i det første år.

Tilsagnsperiode på fem år i alt med årlig indberetning i 5 år.

Udbetaling af kompensation på én gang efter første år.

## Forkøbsret ved salg af projektjord

Jorden skal i offentligt udbud ifølge EU-regler.

Der er derfor Ikke 100 procent sikkerhed for at jorden kommer på egne hænder igen

## Ekspropriation

Foretages undtagelsesvis på meget små arealer.

## Jordfordeling.

Køb & salg af projektjord og andre arealer

Erstatningsjord kan være opkøbte landbrugsejendomme i lokalområdet

# Vådområde- og lavbundsordningen. Vejledning i 2022 i høring

## 3.3.3 Mulighed for forkøbsret ved salg af projektjord

Lodsejeren har mulighed for at få forkøbsret til at tilbagekøbe sin projektjord når Landbrugsstyrelsen udbyder projektjorden i et offentligt udbud. Aftale om forkøbsret indgås mellem lodsejeren og Landbrugsstyrelsen og gælder kun ved første udbudsrunde. Herefter er forkøbsretten bortfaldet. **Lodsejerens eventuelle tilbagekøb skal ske til den højeste pris, der bydes ved udbuddet.** Landbrugsstyrelsen kan afvise bud, hvis en i forvejen fastsat mindstepris ikke opnås ved budet.

## 3.3.4 Tilbud om erstatningsjord

**Uanset om lodsejeren vælger at sælge eller beholde sit projektareal, er det muligt for lodsejeren at erhverve erstatningsjord uden for projektområdet.** Det er Landbrugsstyrelsen, der erhverver erstatningsjorden og sælger den videre til lodsejeren. Dette foregår typisk i den jordfordeling, der skal håndtere alle de nødvendige køb og salg med henblik på gennemførelse af projektet.

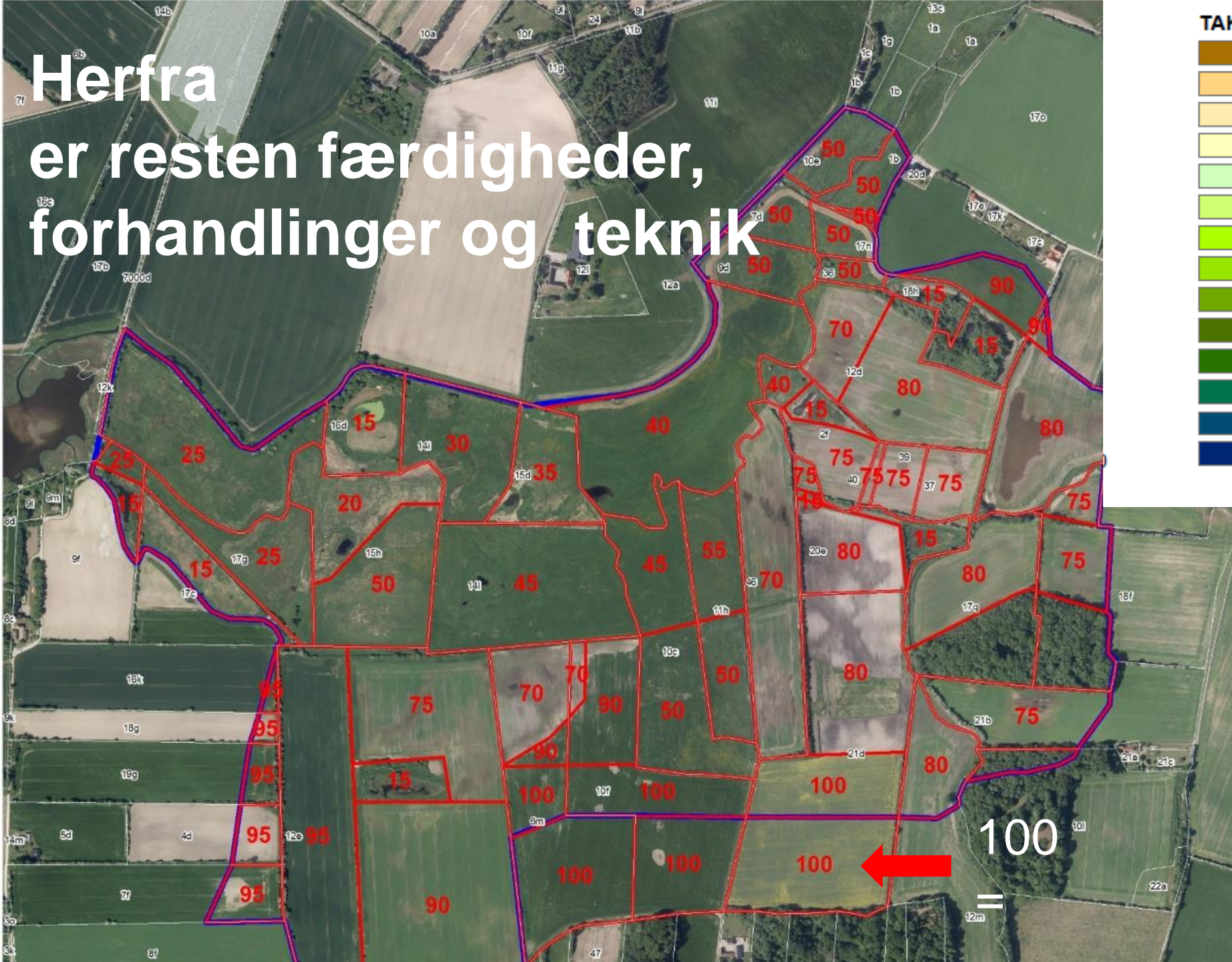
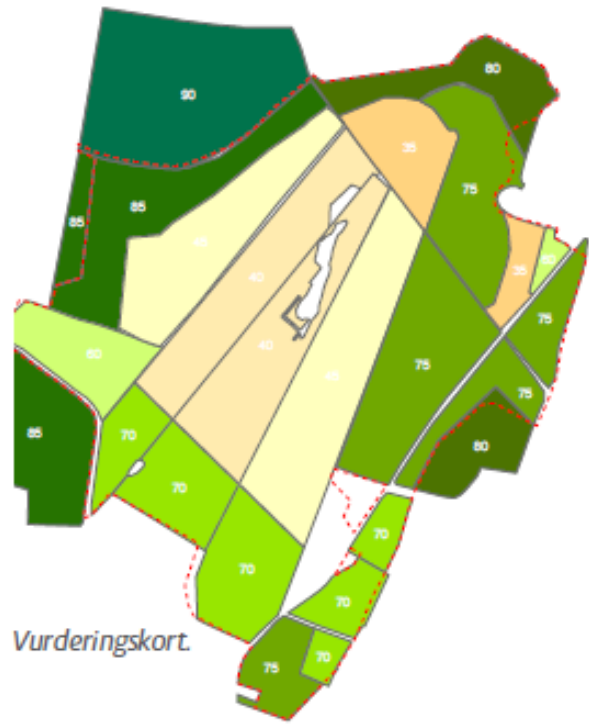
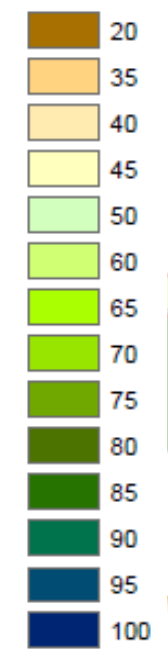
Erstatningsjorden erhverves for nationale midler uden EU-finansiering. Køb og salg af erstatningsjord indgår således ikke i projektøkonomien for vådområde- og lavbundsprojekter. Køb og salg af erstatningsjord skal i princippet gå lige op. **Der er således ikke mulighed for via erstatningsjordskontoen at dække et tab på ejendoms køb, f.eks. ved nedlæggelse af en ejendom med bygninger og produktionsapparat.**

# Fri jordfordeling – en stor fordel & en meget demokratisk proces



Herfra er resten færdigheder, forhandlinger og teknik

TAKST



VURDERINGSKORT

Aborg Minde

På dette kort er påført de ombytningsværdier, der af vurderingsmændene Kons. Henrik S. Larsen og Kons. Kristian Eg Gadegaard blev fastsat 27. juni 2016.

(med takst 100 for den bedste jord)

Loddernes takster er i øvrigt fastsat under hensyntagen til:

1. Kulturstilstand, 2. form, 3. vejforhold, 4. afvandingforhold, 5. overfladeform og overfladehældning, 6. læplantering, 7. el-master og vindmøller, 8. foreliggende oplysninger om forekomst af flyvehavre samt 9. foreliggende oplysninger om forekomst af okker. Endvidere er der taget hensyn til EU-litiskud-denes påvirkning af handelsværdierne.

Opmærksomheden henledes udtrykkelig på, at der ikke er taget hensyn til beliggenhed i forhold til ejendommens bygninger eller landsbybebyggelse.

Vissenbjerg, den

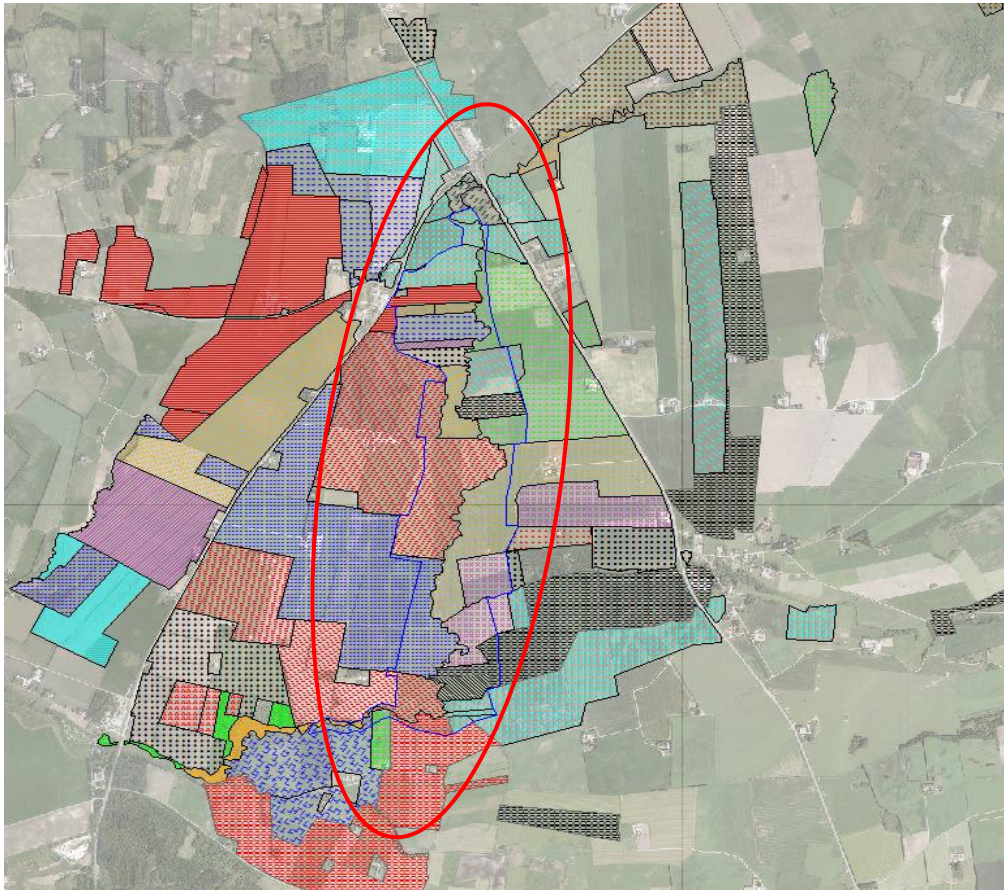
Tønder, den

Henrik S. Larsen

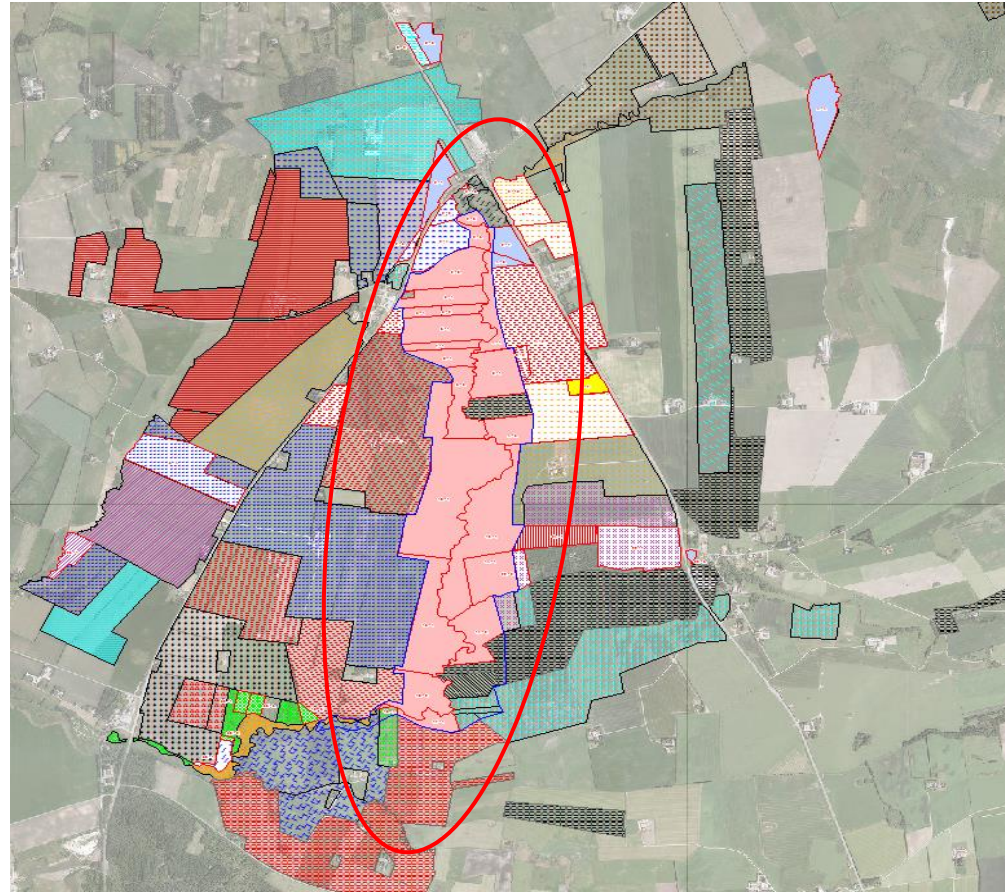
Kristian Eg Gadegaard



## Før jordfordeling



## Efter jordfordeling



Staten bliver jordejer i første omgang hvis ingen vil købe arealerne.

Herefter sælger staten jorden til højestbydende

# Velds Møllebæk, tilløb til Nørre å

Før



Foto Envidan

Efter



# Vigtige afklaringer der skal foretages

Der kan være udfordringer:

Meget fosfor i nogle kulstofrige landbrugsjorde.

Ny tilskudsordning. Ekstensivering med slæt i 2022 - 0 N og 3.526 kr. pr. hektar – udtæring af jorden

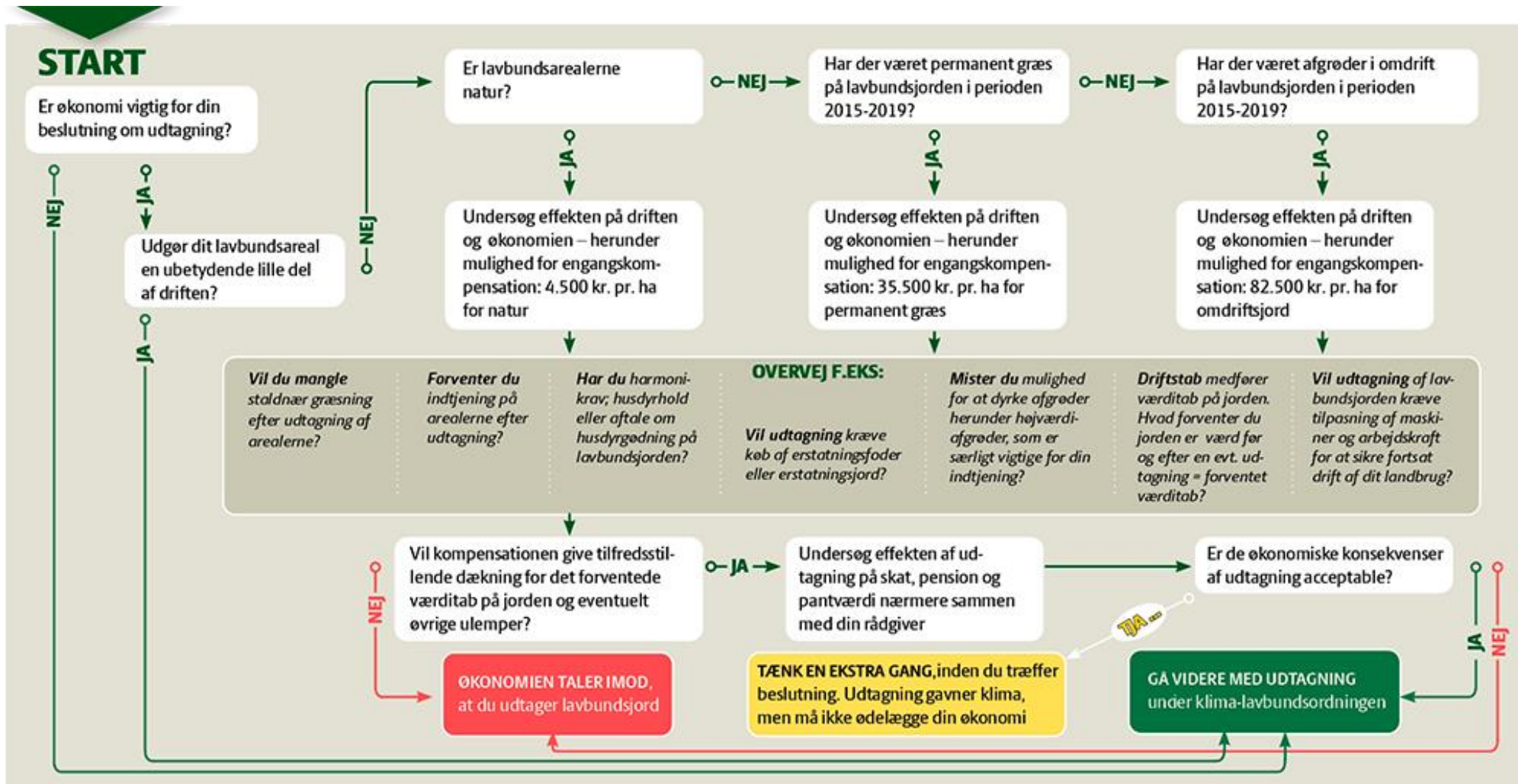
Staldnær afgræsning, bygningssæt koblet til jorden, harmoniareal, selvforsyningsgrad, ammoniakregler mm.

Økonomi før og efter

Kan jeg modtage Grundbetaling på arealet?

Avancebeskatning ved engangserstatninger

Realkredit & bank. Hvordan ser mine ejendomsværdier ud før og efter og skal der indfries gæld?



Fakta og gode råd om

## Udtagning af landbrugsjorder



Til gavn for klimaet  
og vandmiljøet

**SEGES**  
INNOVATION

[https://www.landbrugsinfo.dk/public/5/9/2/miljotiltag\\_udtagning\\_landbrugsjorde](https://www.landbrugsinfo.dk/public/5/9/2/miljotiltag_udtagning_landbrugsjorde)

**SEGES**  
INNOVATION

# Brug jeres oplandskonsulenter, økonomi- og skatterådgivere

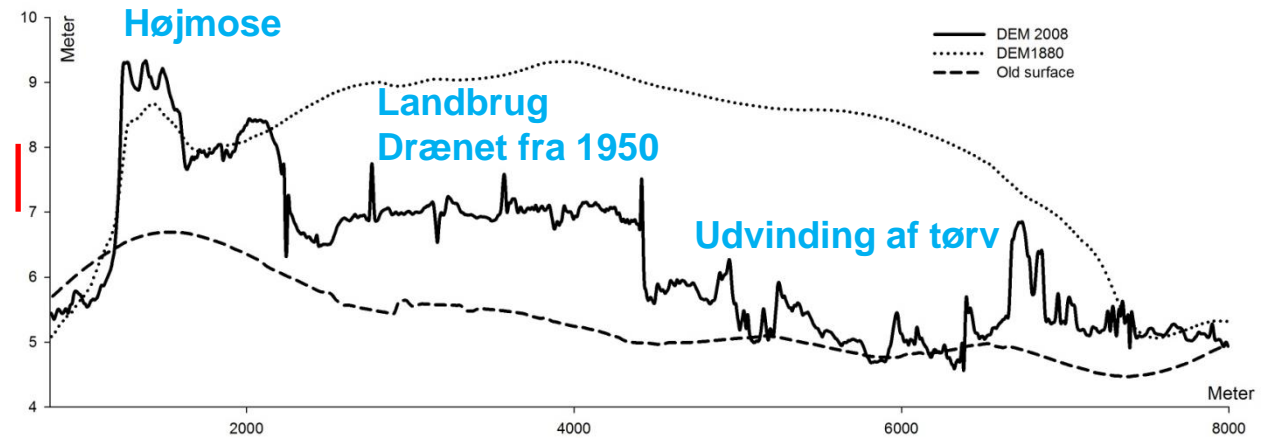


	N-vådområder	P-vådområder	Lavbundsprojekter	Klima-Lavbund	
<b>Primære fokus</b>	Kvælstof	Fosfor	CO <sub>2</sub>	Primært CO <sub>2</sub>	
<b>Projekttiltag</b>	Naturlig hydrologi - Sødannelse - Overrisling - Oversvømmelser - Ekstensivering	Naturlig hydrologi - Oversvømmelser - Ekstensivering	Naturlig hydrologi - Sødannelse - Overrisling - Oversvømmelser - Ekstensivering	Naturlig hydrologi - Sødannelse - Overrisling - Oversvømmelser - Ekstensivering	
<b>Placering</b>	Kystnært	Opstrøms sø	På lavbundsjord (> 6 % C)	På lavbundsjord (> 6 % C)	
<b>Effektkrav N og P CO<sub>2</sub></b>	90 kg N/ha Ingen	5 kg P/ha Ingen	30 kg N/ha Omkostningseffektivt	Ingen Omkostningseffektivt	
<b>Ansvarlig myndighed</b>	Miljøstyrelsen & Landbrugsstyrelsen			Naturstyrelsen	Miljøstyrelsen
<b>Kompensation og tilskud</b>	Engangskompensation: Omdrift (82.500 kr./ha) > permanent græs (35.500 kr./ha) Køb-salg Jordfordeling			Engangskompensation: Omdrift (82.500 kr./ha) > Permanent græs (32.500 kr./ha) > Natur (4.500 kr/ha)	
<b>Jordfordeling</b>	Ja, 100 % finansieret			Ja, 100 % finansieret	Nej
<b>Restriktioner</b>	Tinglyses			Tinglyses	
<b>Tinglysning/ansvar</b>	Landbrugsstyrelsen tinglyser og har kontakt til realkreditselskaber.			Landbrugsstyrelsen tinglyser og har kontakt til realkreditselskaber.	Ansøger står selv for tinglysning og kontakt til realkreditselskaber.
<b>Ansvar</b>	Projektering	Kommune/Naturstyrelsen		Naturstyrelsen	Kommuner, private, fonde.
	Forundersøgelse	Kommune/Naturstyrelsen		Naturstyrelsen	Kommuner, private, fonde.
	Kommunale tilladelser	Kommune/Naturstyrelsen		Naturstyrelsen	Kommuner, private, fonde.
	Arkæologisk forundersøgelse	Kommune/Naturstyrelsen		Naturstyrelsen	Kommuner, private, fonde.
<b>Kan søges af</b>	Kommune/Naturstyrelsen		Naturstyrelsen	Kommuner, private, fonde.	

# Tørvejorden synker ved dræning

## Profil af Store Vildmose

Vildmose AA-A'A'



**SEGES**  
INNOVATION

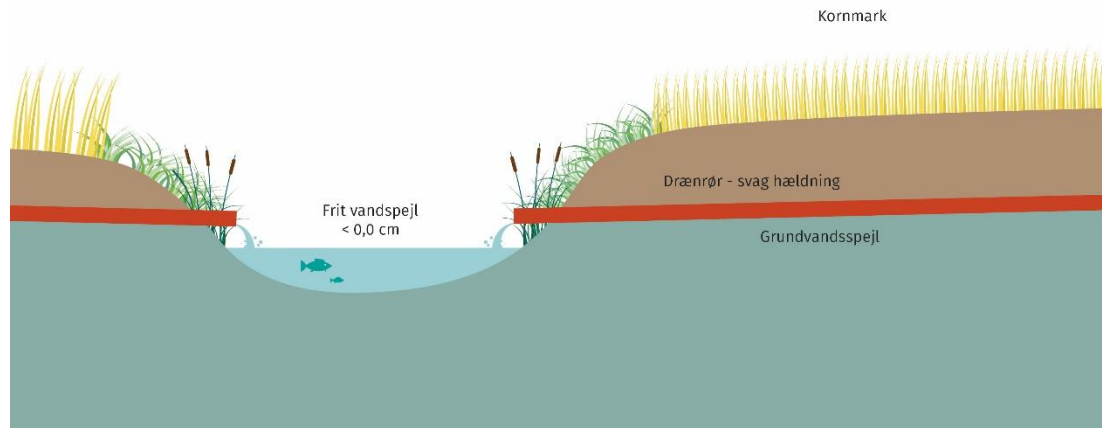
I Holland startede dyrkningen af højmoser i 1200 tallet og her er jorden sunket 6-8 meter



# Hævning af vandløbsbund

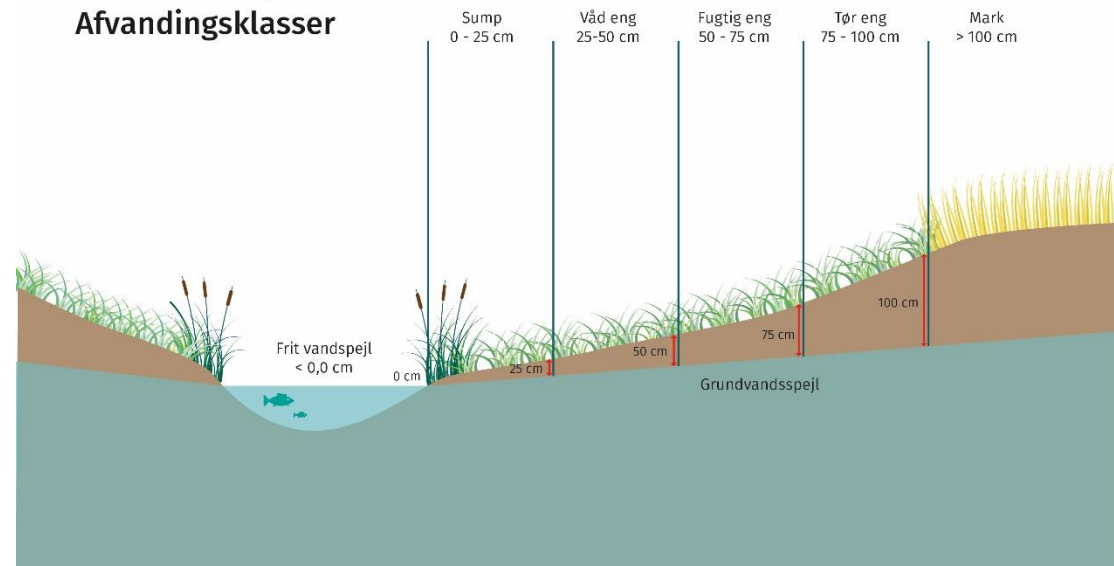
Før

Dræning



Efter

Brinkmetoden  
Afvandingsklasser



STØTTET AF

# **Promille**afgiftsfonden for landbrug