

Vådområder og udtagning af kulstofrige landbrugsjorde

Frank Bondgaard, SEGES

Møde i Vojens 26. januar 2022

STØTTET AF
STØTTET AF
Promilleafgiftsfonden for landbrug

SEGES
INNOVATION

Landbrugsaftalen & kulstofrige landbrugsjorde

En opgørelse af Aarhus Universitet viser, at der er ca. 291.000 ha kulstofrige arealer i Danmark, hvoraf ca. 171.000 ha ligger på landbrugsarealer. De ca. 171.000 ha fordeler sig på ca. 98.000 ha som indeholder mellem 6-12 % organisk kulstof, og 73.500 ha, som indeholder mere end 12 % organisk kulstof.

I Danmark dyrkes der 171.007 hektar kulstofrig landbrugsjorde fordelt med:

Omdrift	106.292 ha
Permanent græs	41.836 ha
Øvrige afgrøder	22.880 ha

I Landbrugsaftalen skal der i Danmark vådgøres 55.500 hektar og der skal ekstensiveres 38.000 hektar med randarealer. Dette svarer til udtagning af 88.500 hektar.

Det er ambitionen at udtage 100.000 hektar. Der er afsat 7,1 milliarder til indsatsen.

Alt er baseret på frivillighed



Opstartsmøde med vådområdeprojekt ved Ramme Å ved Nissum Fjord
Lodsejere, Fjordens, Lemvig kommune, Limfjordssekretariatet og SEGES i 2021

Projekter kan igangsættes på mange måder

Jordejere & lodsejerrepræsentanter

Politisk niveau:

Landboforening & teknisk forvaltning på politisk niveau

Teknisk niveau:

Projektejer & ledelse: Teknisk forvaltning i kommunen & Limfjordssekretariatet

Projektejer & ledelse: Naturstyrelsen

Landbrugets rådgivningsselskaber

Oplandskonsulent/udtagningskonsulent

SEGES

Støttefunktioner:

Klima-skovfonden

Naturfonden

NGO og Fonde

Lokale interessenter

Private aktører idag

WSP

Envidan

Ramböl

Cowi

o.s.v

Jordfordeling

Landbrugsstyrelsen

Jordfordelingskontoret

"Tønderkontoret"

Realkreditselskaber

Banker

SEGES
INNOVATION

Vådområde- og lavbundsordningen

Projektledelse:

Teknisk forvaltning i kommunen
Limfjordssekretariatet

Projektledelse:

Naturstyrelsen har lavbundsordningen

Engangserstatninger
Med Jordfordeling

Klima-lavbund

Projektledelse:

- Lodsejerdrevet & Fonde
- Teknisk forvaltning i kommunen
- Limfjordssekretariatet

Engangserstatninger
Ingen jordfordeling

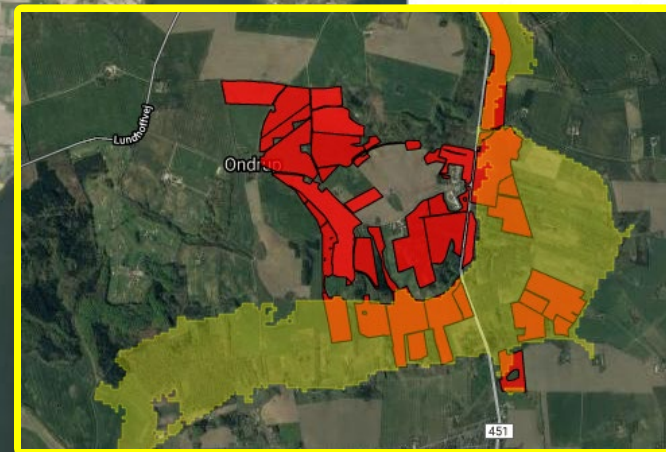
Projektledelse:

Naturstyrelsen

Engangserstatninger
Med Jordfordeling

Blåt = potentielle vådområdeprojekter

Gult = lavbundsjarde



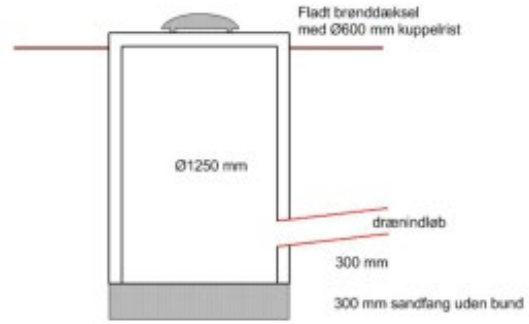
Vådområdeprojekter – kvælstof- og fosforreduktion



Genslyngning og hævnning af vandløbsbund



Åbning af dræn



Effektkrav på 90 kg kvælstof og 5 kg fosfor



Vådområdeprojekt i Odder ved ekstrem hændelse

Lavbundsprojekter & Klima-lavbund – klimagas reduktion



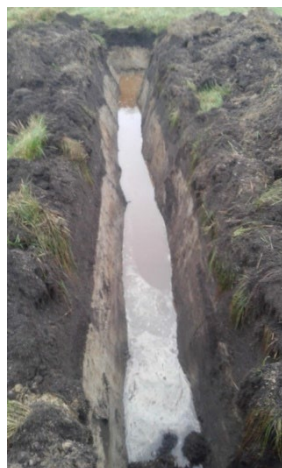
Selkær Enge på Djursland.

Foto Martin Nissen Nørgaard, Naturstyrelsen



Store Vildmose.

Foto Frank Bondgaard, SEGES



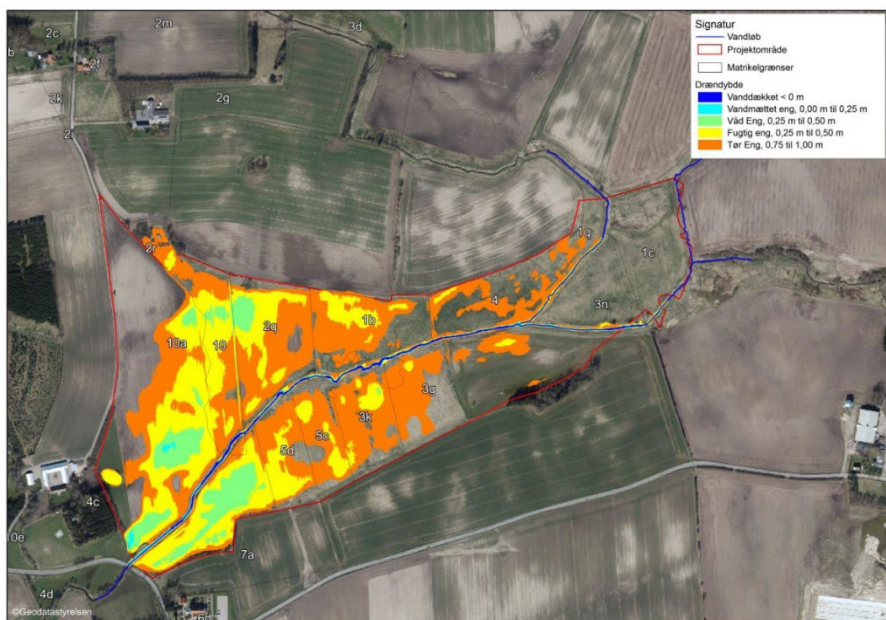
Effektkrav på 10-13 ton CO₂ - ændres måske

Alle projekttyper skal gennemgå

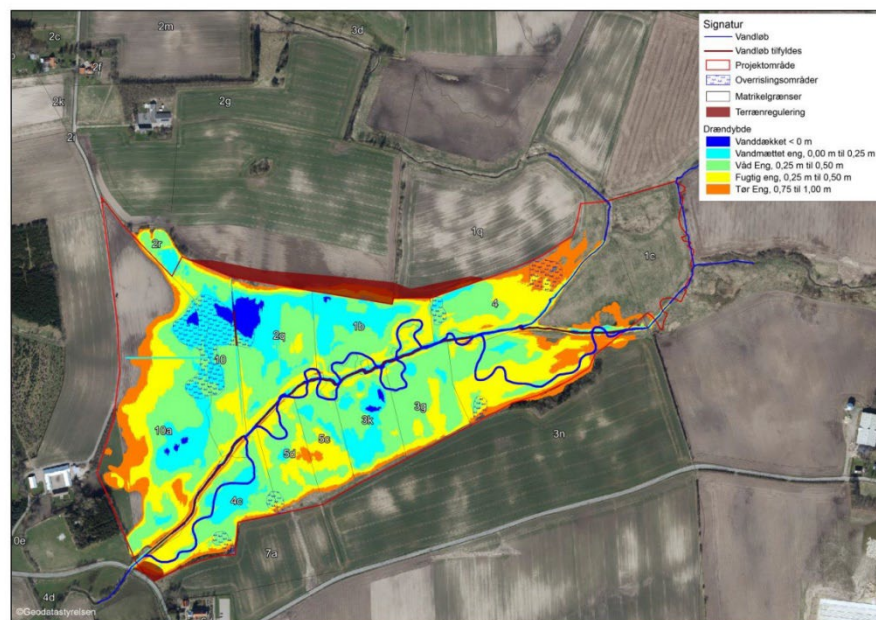
1. Ejendomsmæssig forundersøgelse. Hvad vil lodsejerne gerne?

Økonomi, tinglysning og realkredit mv.

2. Teknisk forundersøgelse. Vandstand før og efter, kvælstof-, fosfor- og klimaeffekter. Sikring af bagvand – krav til et fald på mindst 1,25 meter.



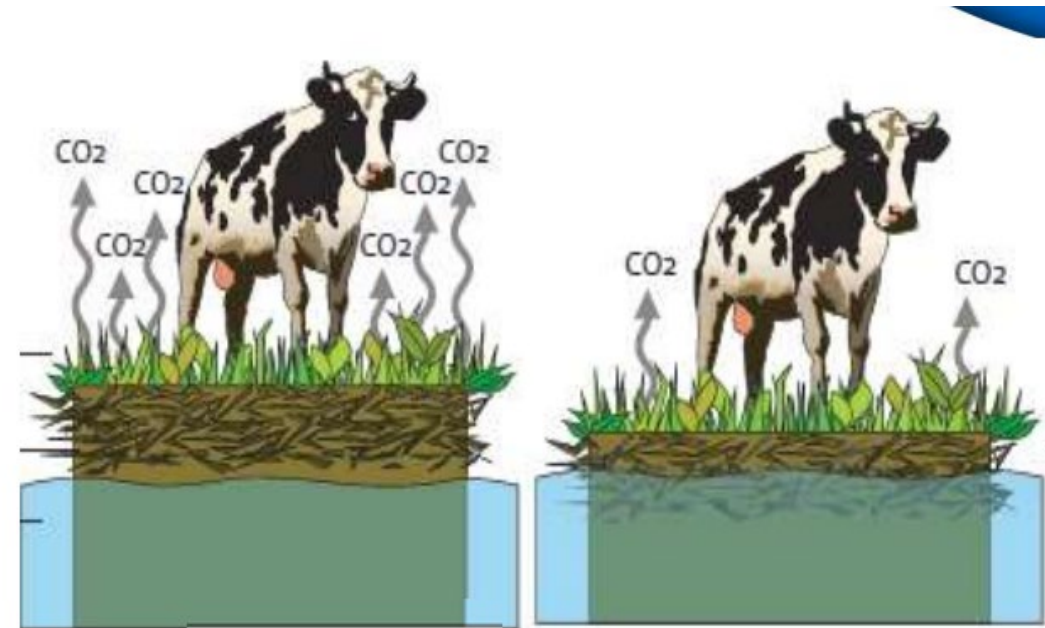
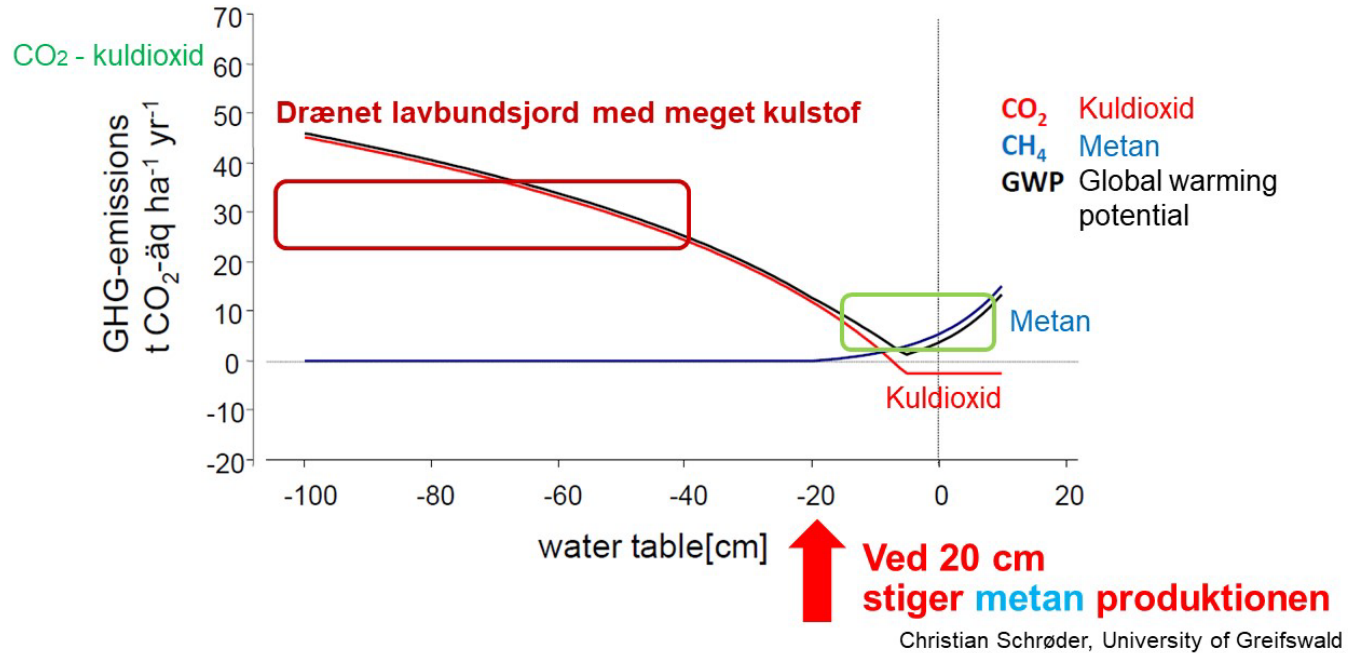
Eksisterende afvandingsforhold



Projekterede afvandingsforhold med hævnning af vandløbsbund og genslyngning af vandløb

Kun klimaeffekt ved vandmætning

KLIMAGAS EMISSION

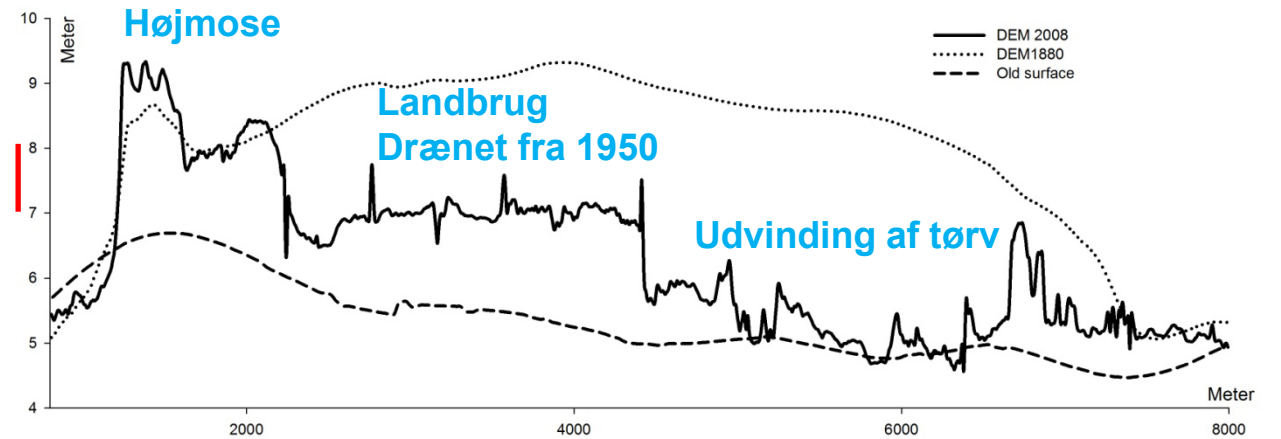


Tommelfingerregel: Emission af 21 ton Co2 pr. hektar pr. år svarer cirka til at jorden synker 1 cm om året

Tørvejorden synker ved dræning

Profil af Store Vildmose

Vildmose AA-A'A'



SEGES
INNOVATION

I Holland startede dyrkningen af højmoser i 1200 tallet og her er jorden sunket 6-8 meter

Vådområde- og lavbundsprojekter med jordfordeling

Fastholdelse i 20 år.

Grundbetaling kan modtages samtidig. Aktivitetskravet for grundbetaling og den almindelige rydningspligt skal overholdes på arealer, hvor det er muligt.

3.500/1.800/300 kr./ha/år

Engangserstatninger fra 2023 – må formodes at blive samme takster som i Klim-Lavbund

Jordfordeling.

Køb & salg af projektjord og andre arealer

Erstatningsjord kan være opkøbte landbrugsejendomme i lokalområdet

Forkøbsret ved salg af projektjord

Jorden skal i offentligt udbud ifølge EU-regler.

Der er derfor Ikke 100 procent sikkerhed for at jorden kommer på egne hænder igen

Ekspropriation

Foretages undtagelsesvis på meget små arealer.

Vådområde- og lavbundsordningen. Vejledning i 2022 i høring

3.3.3 Mulighed for forkøbsret ved salg af projektjord

Lodsejeren har mulighed for at få forkøbsret til at tilbagekøbe sin projektjord når Landbrugsstyrelsen udbyder projektjorden i et offentligt udbud. Aftale om forkøbsret indgås mellem lodsejeren og Landbrugsstyrelsen og gælder kun ved første udbudsrunde. Herefter er forkøbsretten bortfaldet. **Lodsejerens eventuelle tilbagekøb skal ske til den højeste pris, der bydes ved udbuddet.** Landbrugsstyrelsen kan afvise bud, hvis en i forvejen fastsat mindstepris ikke opnås ved budet.

3.3.4 Tilbud om erstatningsjord

Uanset om lodsejeren vælger at sælge eller beholde sit projektareal, er det muligt for lodsejeren at erhverve erstatningsjord uden for projektområdet. Det er Landbrugsstyrelsen, der erhverver erstatningsjorden og sælger den videre til lodsejeren. Dette foregår typisk i den jordfordeling, der skal håndtere alle de nødvendige køb og salg med henblik på gennemførelse af projektet.

Erstatningsjorden erhverves for nationale midler uden EU-finansiering. Køb og salg af erstatningsjord indgår således ikke i projektøkonomien for vådområde- og lavbundsprojekter. Køb og salg af erstatningsjord skal i princippet gå lige op. **Der er således ikke mulighed for via erstatningsjordskontoen at dække et tab på ejendoms køb, f.eks. ved nedlæggelse af en ejendom med bygninger og produktionsapparat.**

Klima-lavbund - engangserstatninger

Omdrift jorde	82.500 kr./ha (I høring)
Permanent græs	35.500 kr./ha
Natur arealer	4.500 kr./ha

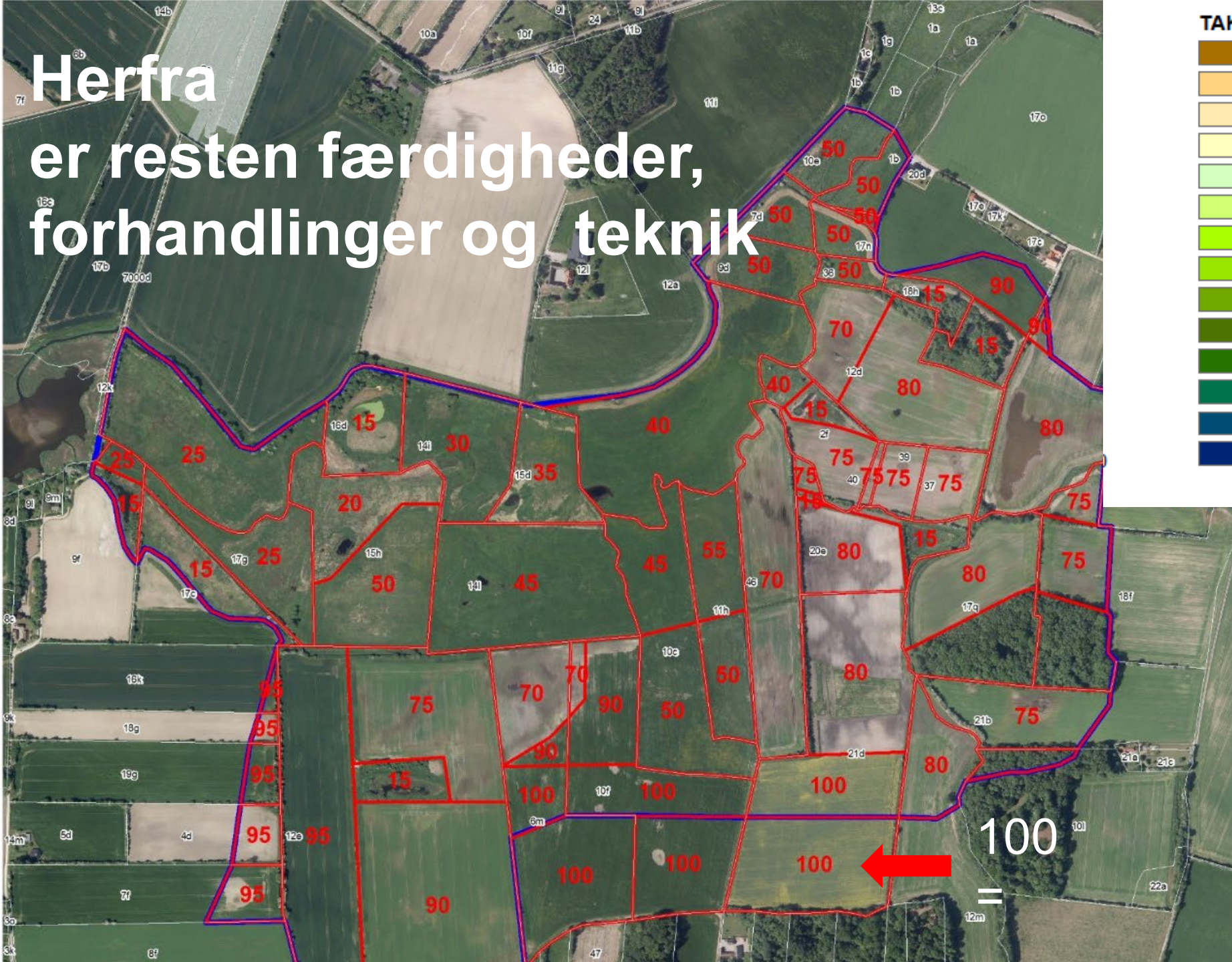
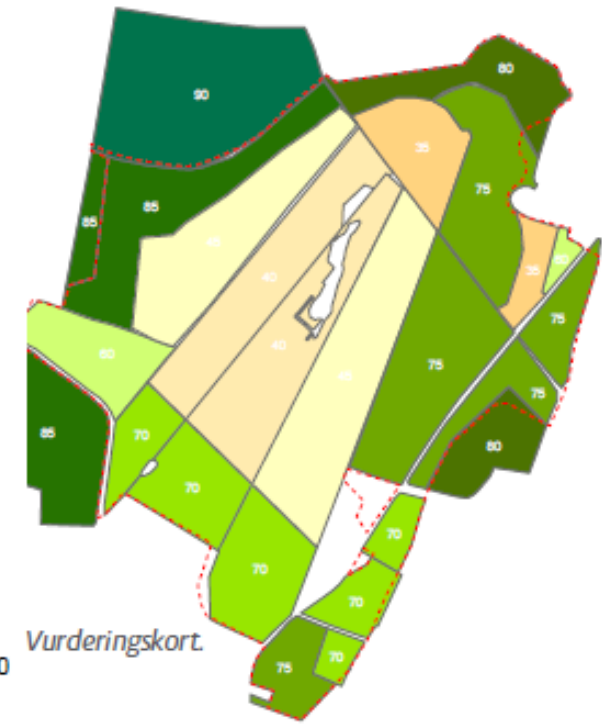
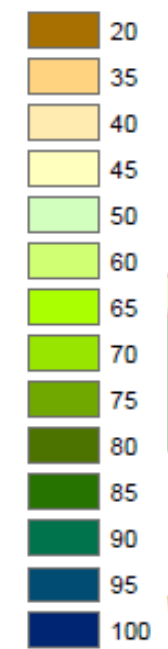
Kun jordfordeling hvis Naturstyrelsen har projektledelsen

Fri jordfordeling – en stor fordel & en meget demokratisk proces



Herfra
er resten færdigheder,
forhandlinger og teknik

TAKST



Miljø- og
Fødevarerministeriet
NaturErhvervstyrelsen

VURDERINGSKORT

Aborg Minde

På dette kort er påført de ombytningsværdier, der af vurderingsmændene Kons. Henrik S. Larsen og Kons. Kristian Eg Gadegaard blev fastsat 27. juni 2016.

(med takst 100 for den bedste jord)

Loddernes takst er i øvrigt fastsat under hensyntagen til:

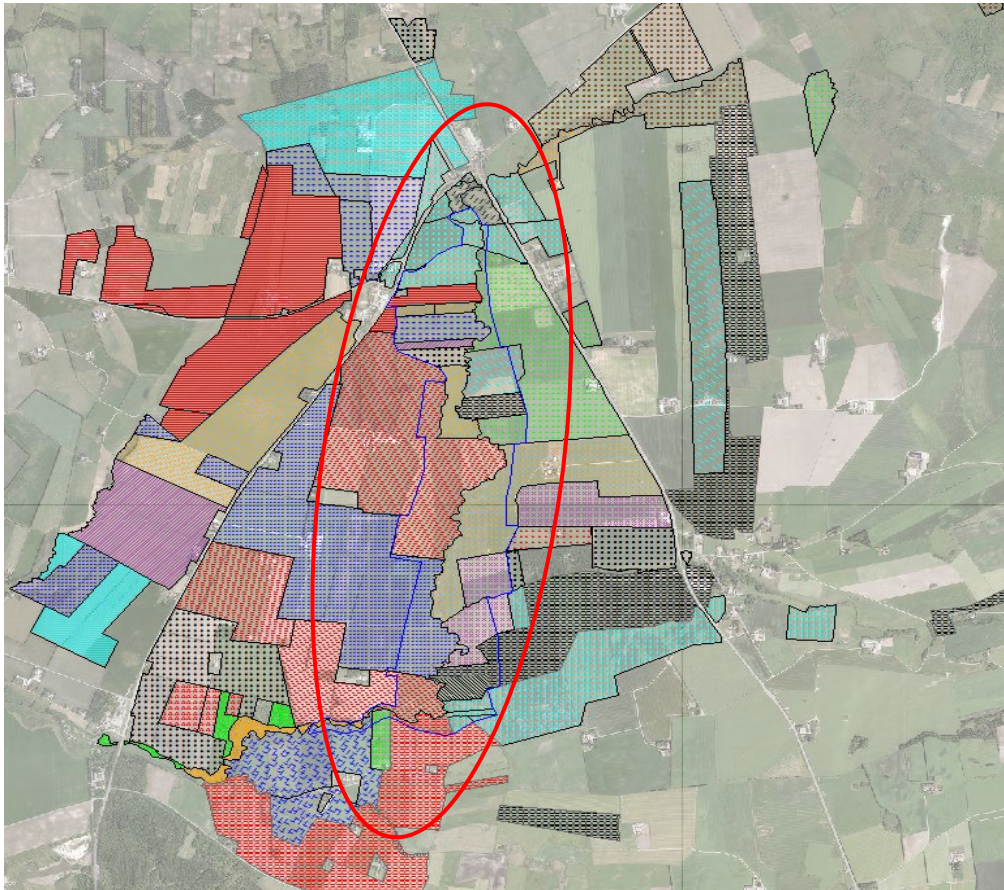
- 1. Kulturtilstand, 2. form, 3. vejforhold, 4. afvandingforhold, 5. overfladeform og overfladehældning, 6. læplantering, 7. el-master og vindmøller, 8. foreliggende oplysninger om forekomst af flyvehavre samt 9. foreliggende oplysninger om forekomst af okker. Endvidere er der taget hensyn til EU-litiskudenes påvirkning af handelsværdierne.

Opmærksomheden henledes udtrykkelig på, at der ikke er taget hensyn til beliggenhed i forhold til ejendommens bygninger eller landsbybebyggelse.

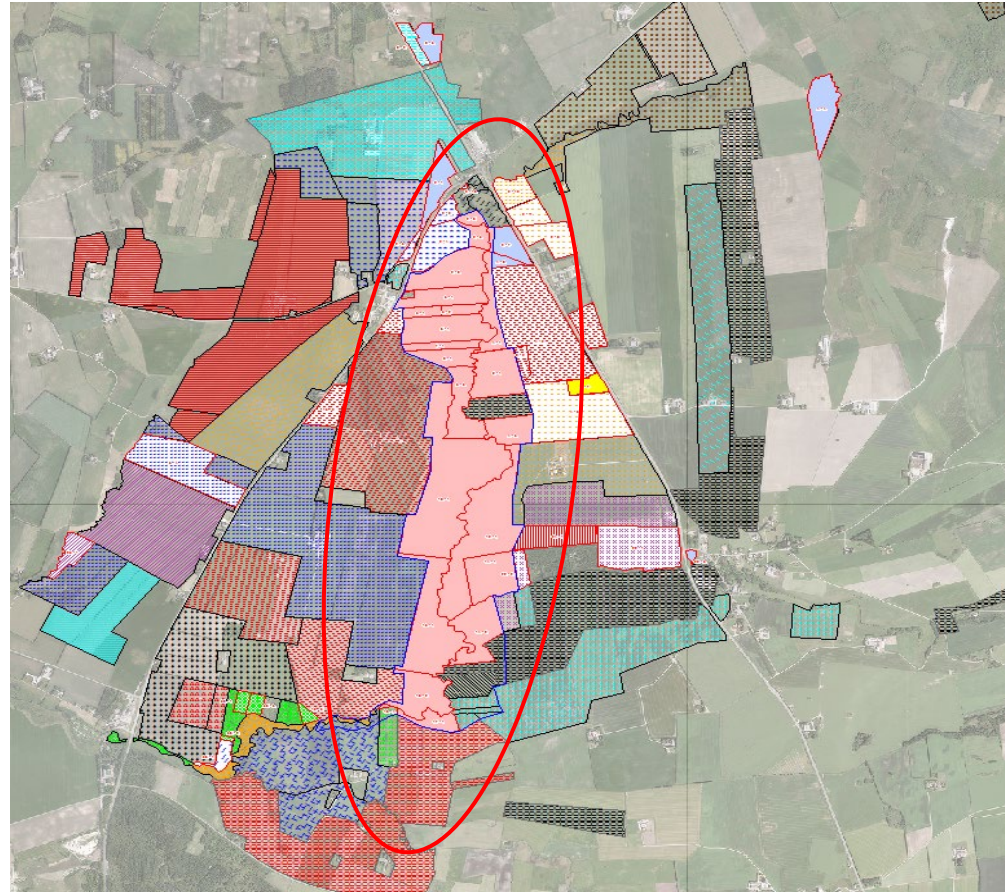
Vissenbjerg, den Tønder, den

Henrik S. Larsen Kristian Eg Gadegaard

Før jordfordeling



Efter jordfordeling



Staten bliver jordejer i første omgang hvis ingen vil købe arealerne. Herefter sælges de af staten

Velds Møllebæk, tilløb til Nørre å

Før



Foto Envidan

Efter



Vigtige afklaringer der skal foretages

Der kan være udfordringer:

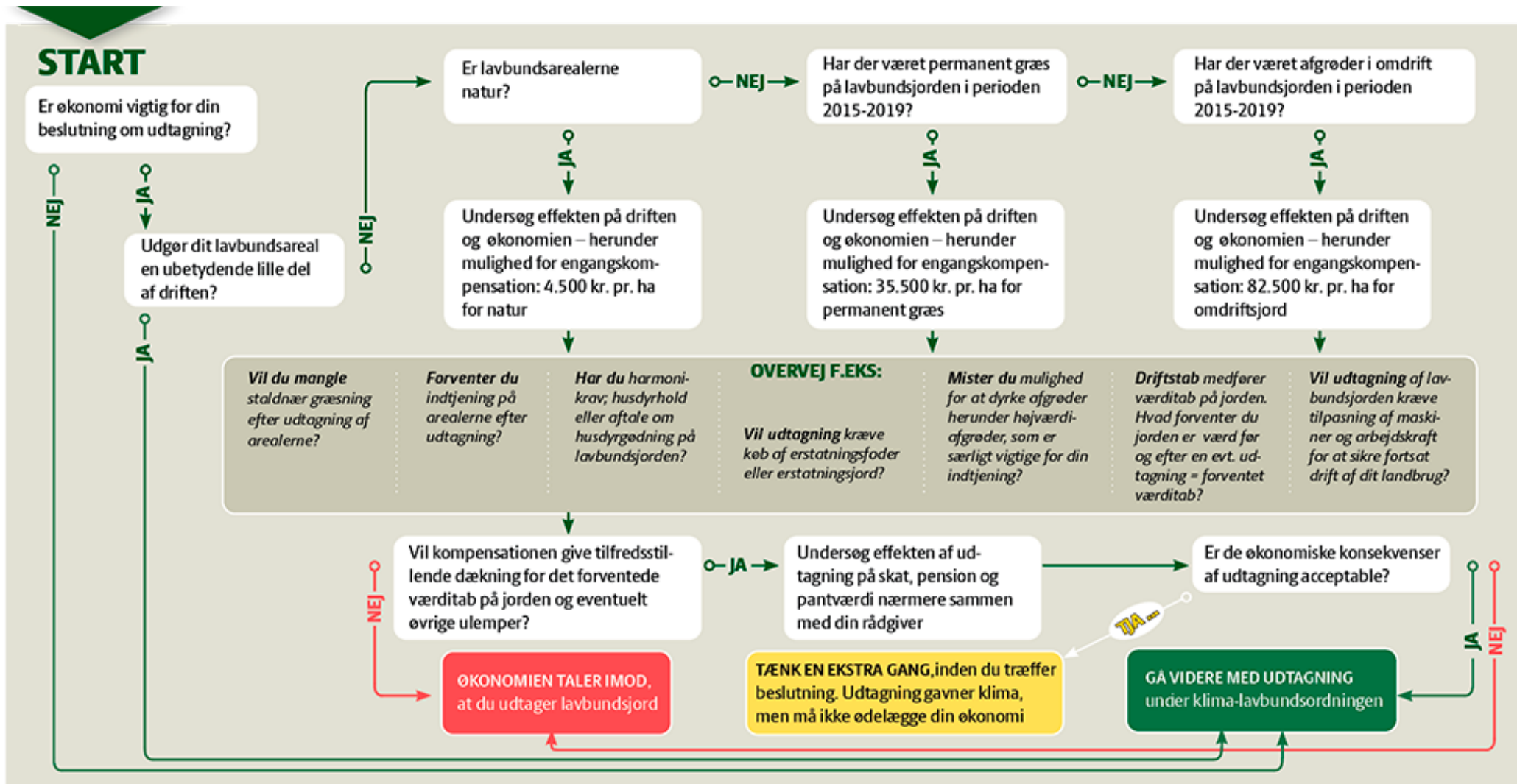
Meget fosfor i nogle kulstofrige landbrugsjorde. Der kommer en ny tilskudsordning Ekstensivering med slæt i 2022 - 0 N og 3.526 kr. pr. hektar

Staldnær afgræsning, bygningssæt koblet til jorden, harmoniareal, selvforsyningsgrad, ammoniakregler mm.

Kan jeg modtage Grundbetaling på arealet?

Avancebeskatning ved engangserstatninger

Realkredit & bank. Hvordan ser mine ejendomsværdier ud før og efter og skal der indfries gæld?



Brug jeres oplandskonsulenter & skatterådgivere



SEGES
INNOVATION



Fremtidig anvendelse
af kulstofrige landbrugsjorde

UDVÆRDT AF
Promilleafgiftsfonden for landbrug

SEGES
INNOVATION

STØTTET AF

Promilleafgiftsfonden for landbrug

Sammenligning af Vådområde- og lavbundsordning og Klima-Lavbundsordningen

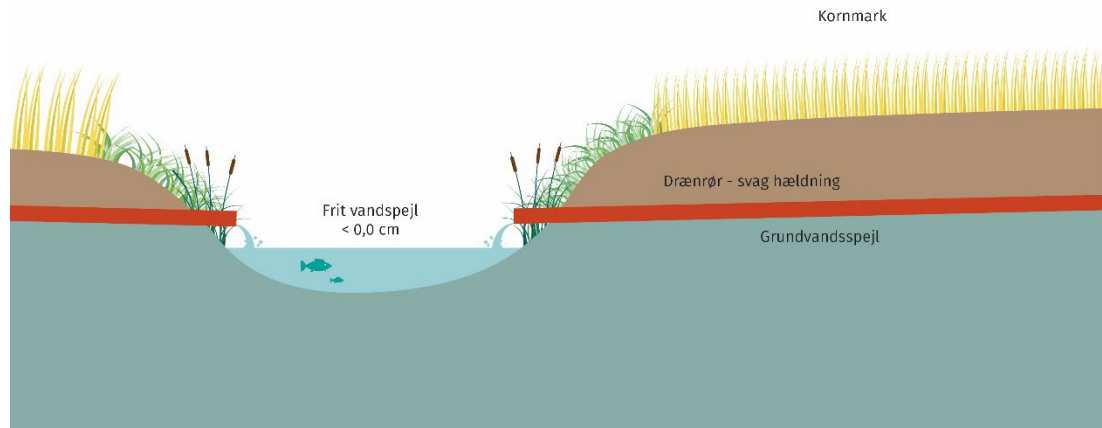
Der tages forbehold forløbende ændringer og de generelle ansvarsfordelinger.

	Vådområde projekter www.vådområder.dk Landbrugsstyrelsens administrerer ordningen Kan søges af af Naturstyrelsen eller kommune	Lavbundsprojekter Landbrugsstyrelsens administrerer ordningen Kan søges af Naturstyrelsen eller kommune	Klima-Lavbund Naturstyrelsen administrerer bevilliget anlægspulje	Klima-Lavbund Miljøstyrelsen administrerer ordningen. Kan søges af private lodsejere, fonde og kommuner	
Tilskud/kompensation	20-årigt fastholdelsestilskuds 3.500/1.800/300 kr./ha/år Engangskompensation fra 2023	20-årigt fastholdelsestilskud. 3.500/1.800/300 kr./ha/år Engangskompensation fra 2023	Engangskompensation (86.000/56.000/31.000/4.500 kr. pr ha.) I høring pr. 29. November: 82.500 kr./35.500/4500 kr. pr. ha Afgødekoder	Engangskompensation (86.000/56.000/31.000/4.500 kr. pr ha.) I høring pr. 29. november: 82.500 kr./35.500/4500 kr. pr. ha Afgødekoder	
Jordfordeling	Ja 100 % finansieret	Ja 100 % finansieret	Ja 100 % finansieret	Nej	
Tinglysning/ kontakt til realkreditselskab	Landbrugsstyrelsen tinglyser og har kontakt til realkreditselskaber	Landbrugsstyrelsen tinglyser og har kontakt til realkreditselskaber	Landbrugsstyrelsen tinglyser og har kontakt til realkreditselskaber	Ansøger** står selv for tinglysning og kontakt til realkreditselskab	
Krav til effektkrav N&P/år Klimaeffekt/år	90 kg Kvælstof / 5 kg P Ingen	30 kg N 13 ton CO ₂	Ingen 10 ton CO ₂	Ingen 10 ton CO ₂	
Ansvar	Projektering	Kommune/Naturstyrelsen	Kommune/Naturstyrelsen	Naturstyrelsen	Ansøger *
	Forundersøgelse	Kommune/Naturstyrelsen	Kommune/Naturstyrelsen	Naturstyrelsen	Ansøger *
	Kommunale til-ladelser	Kommune/Naturstyrelsen	Kommune/Naturstyrelsen	Naturstyrelsen	Ansøger *
	Arkæologisk forundersøgelse	Kommune/Naturstyrelsen	Kommune/Naturstyrelsen	Naturstyrelsen	Ansøger *

Hævning af vandløbsbund

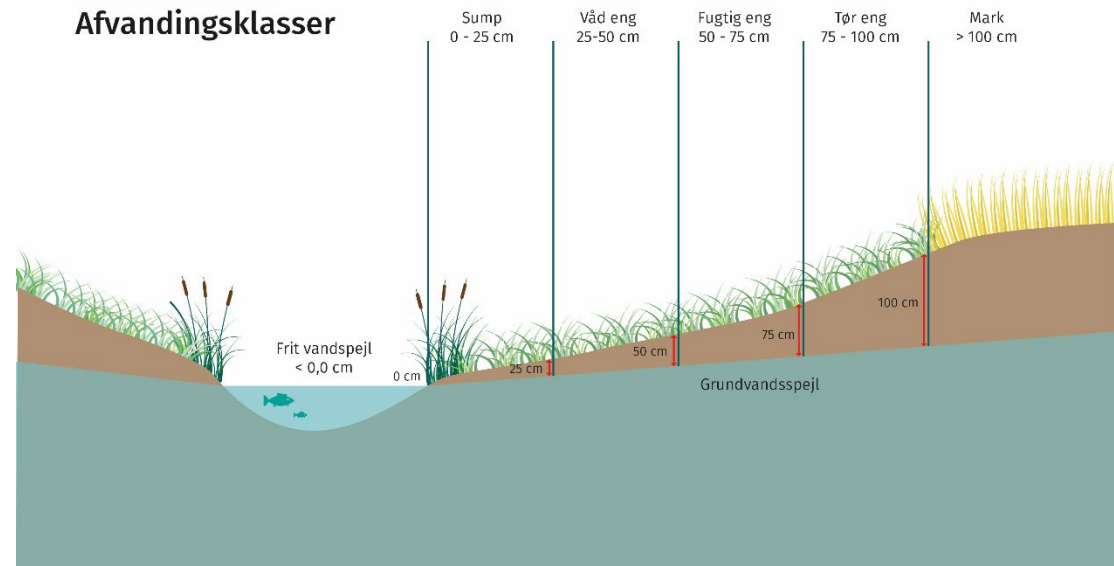
Før

Dræning



Efter

Brinkmetoden Afvandingsklasser



Links

Ansøgninger til Klima-lavbundsprojekter åbner 1. februar 2021

https://www.landbrugsinfo.dk/public/9/e/3/miljotiltag_ansogninger_klima-lavbundsprojekter

Vil du i gang med et lavbundsprojekt på din tørvejord?

https://www.landbrugsinfo.dk/public/a/6/0/miljotiltag_vil_du_i_gang_med_dit_lavbundsprojekt

Samarbejde og involvering af lodsejere i lavbundsprojekter med klimaeffekt.

[Samarbejde og involvering af lodsejere i lavbundsprojekter med klimaeffekt \(landbrugsinfo.dk\)](#)

Find landmandens marker og kulstoffri jord her på dette link

[Se en bedrifts marker sammen med tørvekortet fra Miljøministeriet \(landbrugsinfo.dk\)](#)

Du finder de 171.000 hektar under MiljøGis og Tekstur 2014

<https://miljoegis3.mim.dk/spatialmap?profile=vandprojekter>