



Fremtidens muligheder for anvendelse af lavbundsarealer omkring Skals Å



Lodsejermøde 17. marts 19-21.30,
Velas Viborg
Chefkonsulent Eja Lund

Mødets indhold

- Velkomst og landboforeningens motivation for at invitere til dette møde, bestyrelsesmedlem Jakob Gade
- Nuværende og fremtidig arealanvendelse i Skals vest området, chefkonsulent Eja Lund, Velas
- Landbrugspakkens muligheder - Lavbundsjordenes bidrag til landbrugets reduktion af udledning af klimagasser ved chefkonsulent Eja Lund, Velas
- Fremtidig etablering af et klima-lavbundsprojekt i området - muligheder og barriere, chefkonsulent Eja Lund, Velas

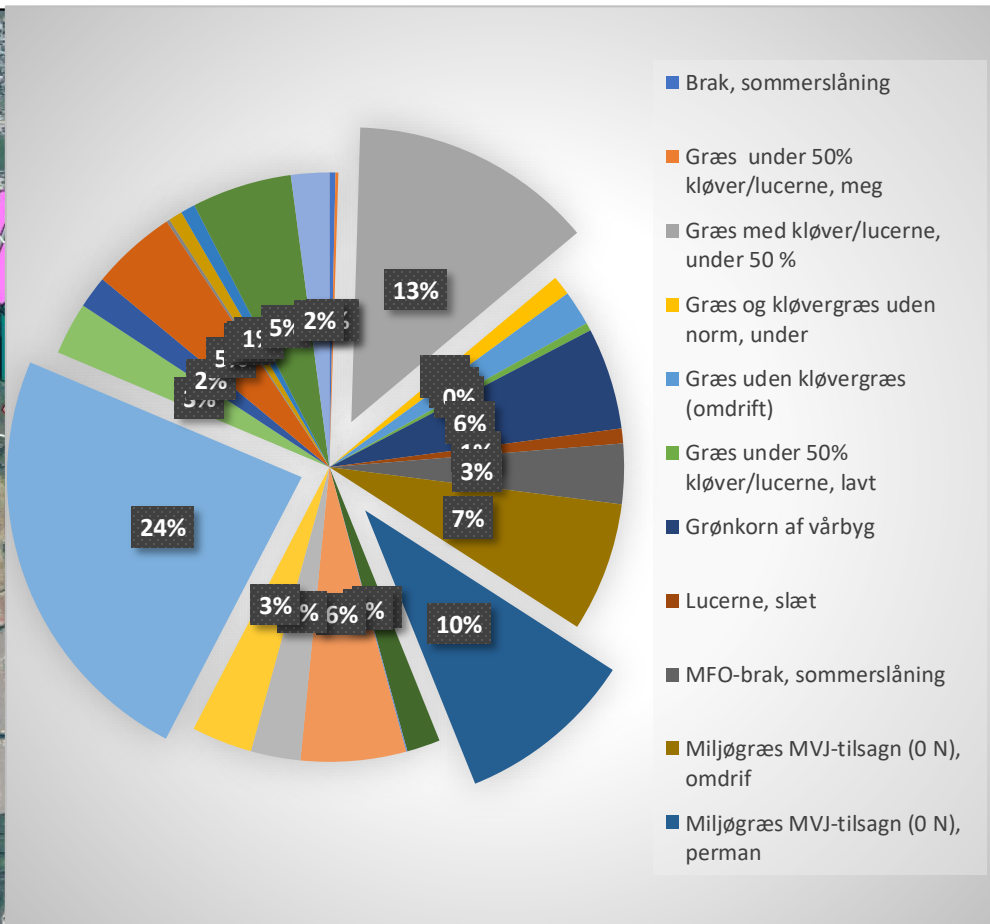
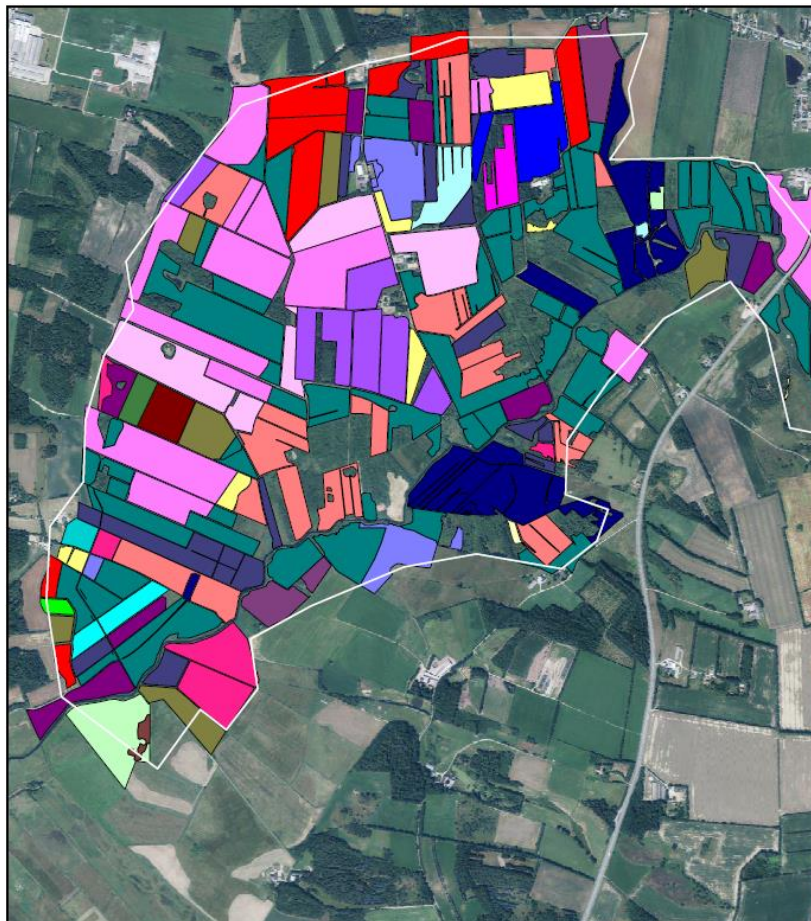
Velkomst ved Landboforening Midtjylland

- ★ 100.000 ha lavbundsjord skal tages ud af drift
- ★ Ejendommen med lavbundsjarde har et dårligt klimaregnskab
- ★ Landboforeningen er interesseret i at få forundersøgt så mange lavbundsområder som muligt for at få afdækket, hvor der er reelle muligheder for at tage jorden ud af drift
- ★ Derfor støtter landboforeningen dette projekt: **Klimainsats på kulstofholdige lavbundjarde**, der er finansieret af Promilleafgiftsfonden.

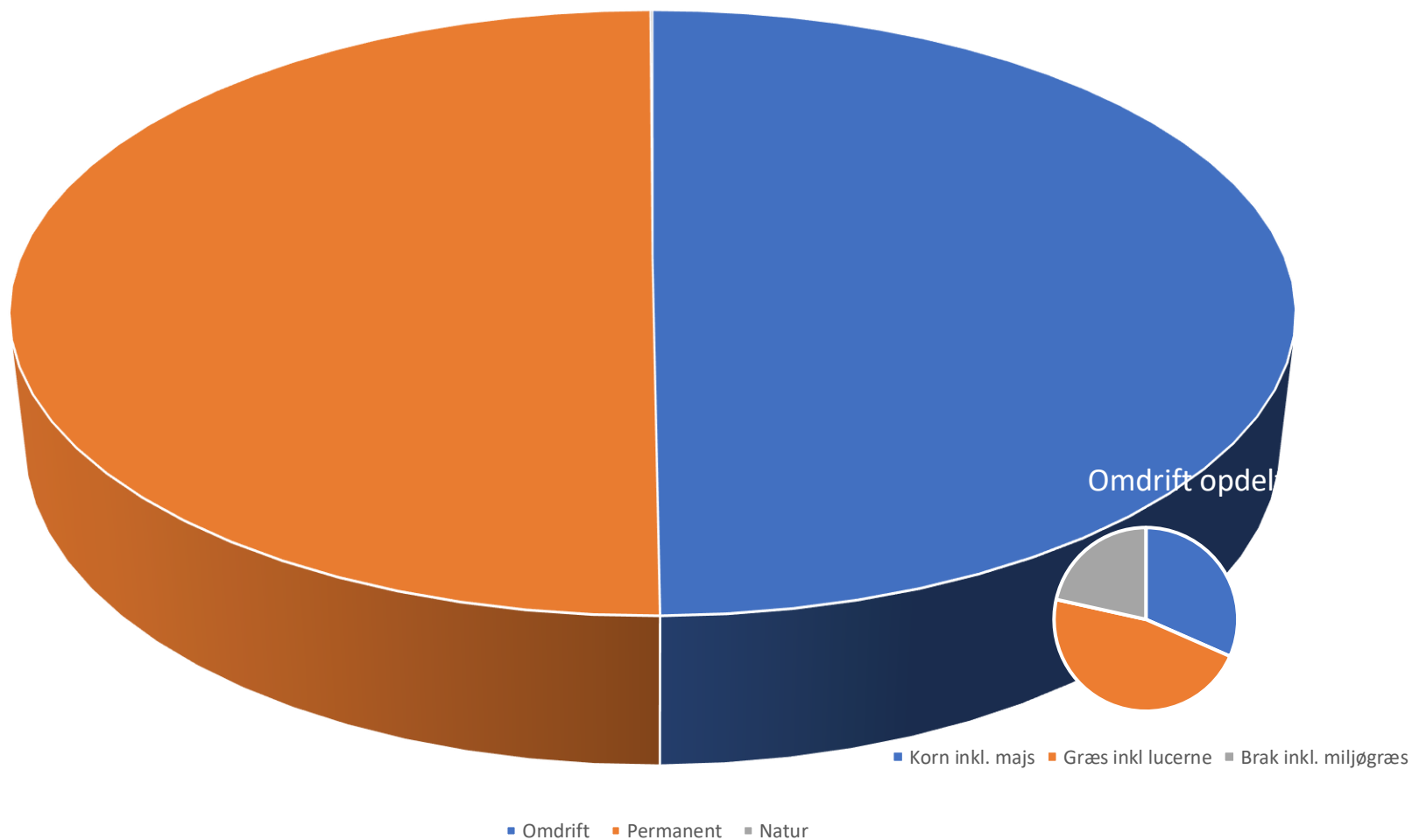
Landboforeningen Midtjylland ønsker

- ★ Det er vigtigt at finde ud af
 - Hvordan skaber der skabes værdi på lavbundsarealer i Skals Å-dalen?
 - Hvilke muligheder giver Landbrugsaftalen fra oktober 2021?
- ★ Det er vigtigt at medvirke til at få undersøgt, hvilke områder, der kan udtages for at reducere klimagasudledningen
- ★ Det er vigtigt at finde ud af OM Skals Ådal eller dele af ådalen kan ekstensiveres – uden at det går ud over den enkelte bedrift på en uacceptabel måde

Nuværende arealanvendelse i Skals Ådal



Nuværende og fremtidig arealanvendelse i Skals vest området



Landbrugspakken 2021 og Lavbundsjorde

Aftale om grøn omstilling af dansk landbrug

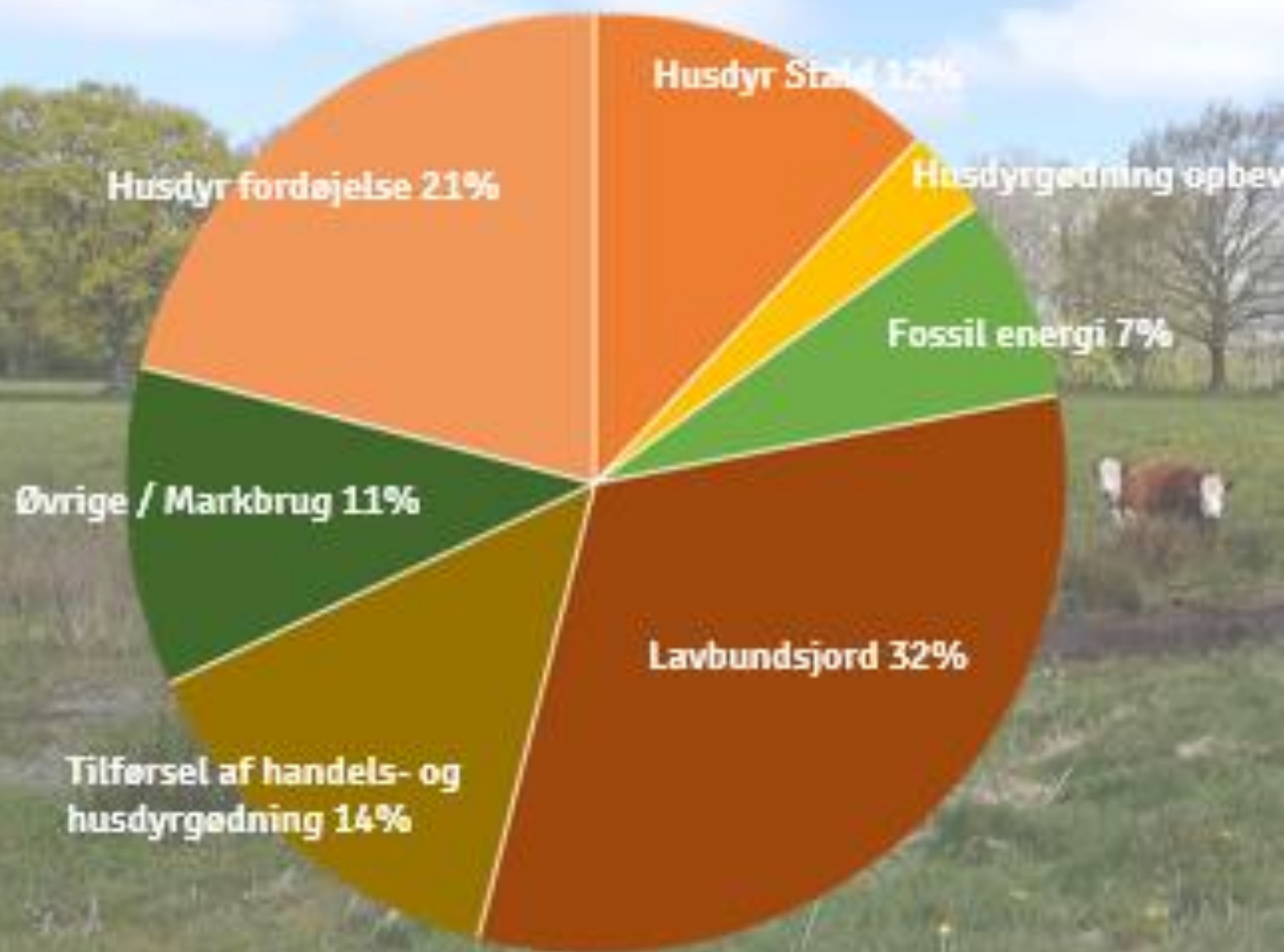
af 4. oktober 2021 mellem regeringen, Venstre, Dansk Folkeparti, Socialistisk Folkeparti, Radikale Venstre, Enhedslisten, Det Konservative Folkeparti, Nye Borgerlige, Liberal Alliance og Kristendemokraterne.

Aftaleparterne ønsker at gennemføre en jordreform, hvor udledningen fra jorder og skove skal nedbringes. Aftaleparterne er på den baggrund enige om, at landbrugerne skal have mulighed for at udtage og vådgøre så mange lavbundsjorder som muligt, at det aktuelle potentiale for udtagning af kulstofrige lavbundsjorder skal udtømmes, og at sporene til yderligere udtagning skal lægges. Det er parternes ambition, at der skal udtages 100.000 ha lavbundsjorder inkl. randarealer.

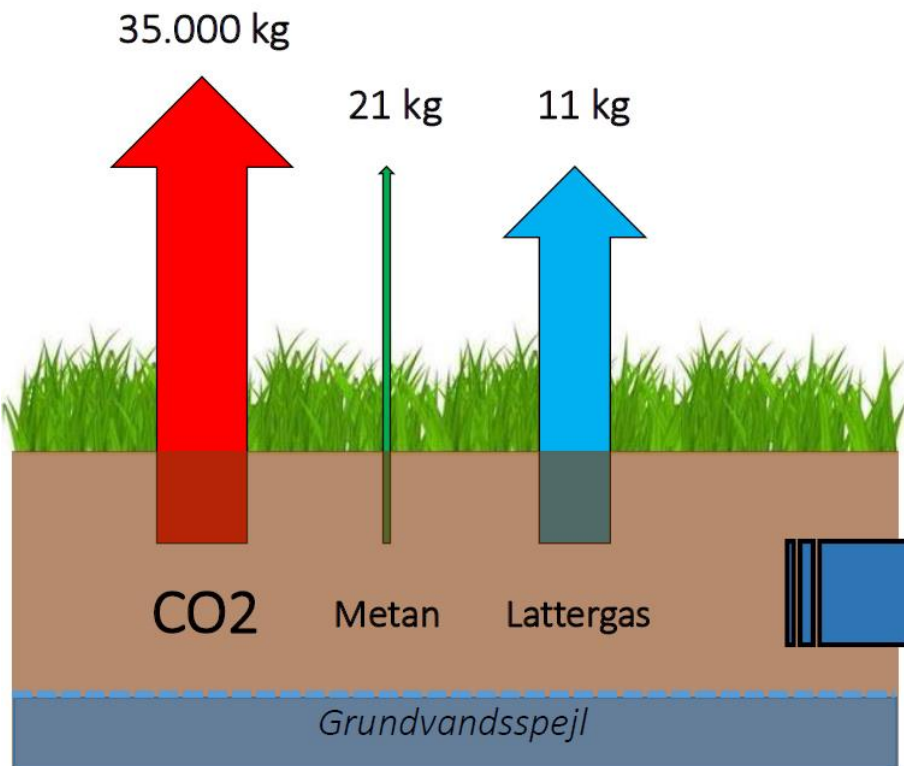
Dertil afsættes i alt 613 mio. kr. i 2022-2030 til privat skovrejsning. Indsætterne skønnes at nedbringe udledningen af drivhusgasser med 0,48 mio. t. CO₂e i 2030. I tillæg skønnes ekstensivering af landbrugsjorder at kunne bidrage til indfrielse af aktiv udtagning af lavbundsjorder med et teknisk reduktionspotentiale på 0,5 mio. t. CO₂e i 2030.

Der afsættes derfor midler til udtagning af 22.000 ha lavbundsjorder og randarealer og til ekstensivering af jorder mhp. senere udtagning. Med tidligere aftaler sikres dermed vådgøring af 50.500 ha landbrugsarealer og ekstensivering af 38.000 ha svarende til i alt 88.500 ha.

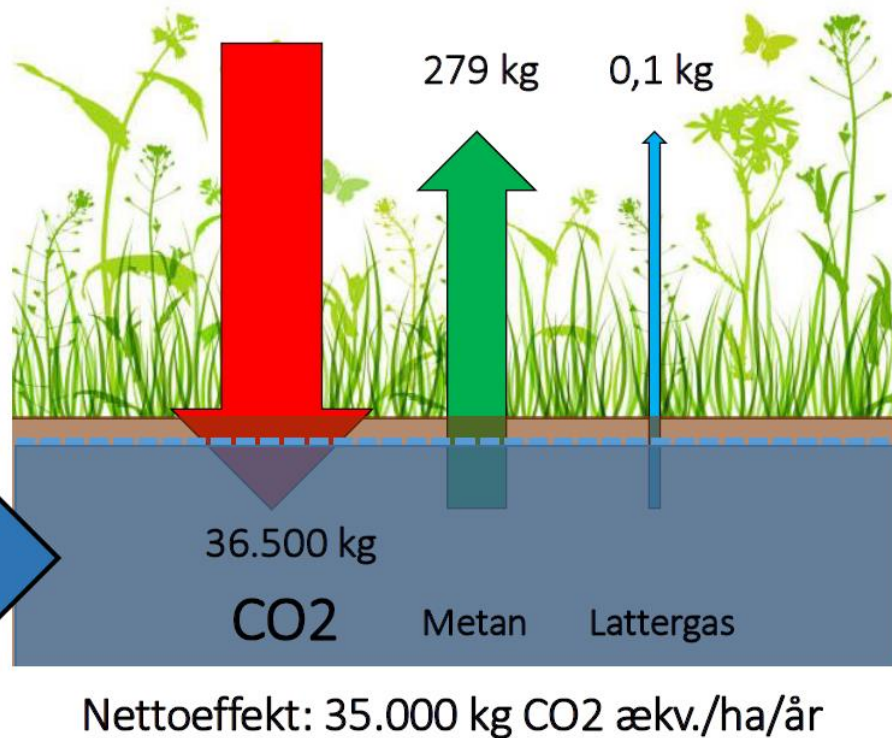
- *Udtagning af lavbundsjorder:* ”Aftaleparterne er [...] enige om, at landbrugerne skal have mulighed for at udtage og vådgøre så mange lavbundsjorder som muligt, at det aktuelle potentiale for udtagning af kulstofrige lavbundsjorder skal udtømmes, og at sporene til yderligere udtagning skal lægges. Det er parternes ambition, at der skal udtages 100.000 ha. lavbundsjorder inkl. randarealer.”



DRÆNET, kulstofrig mark (1 ha)



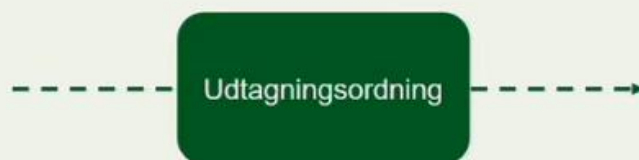
VANDMÆTTET, våd engjord (1 ha)



LANDMAND MED LAVBUNDSJORDE I BEDRIFTEN

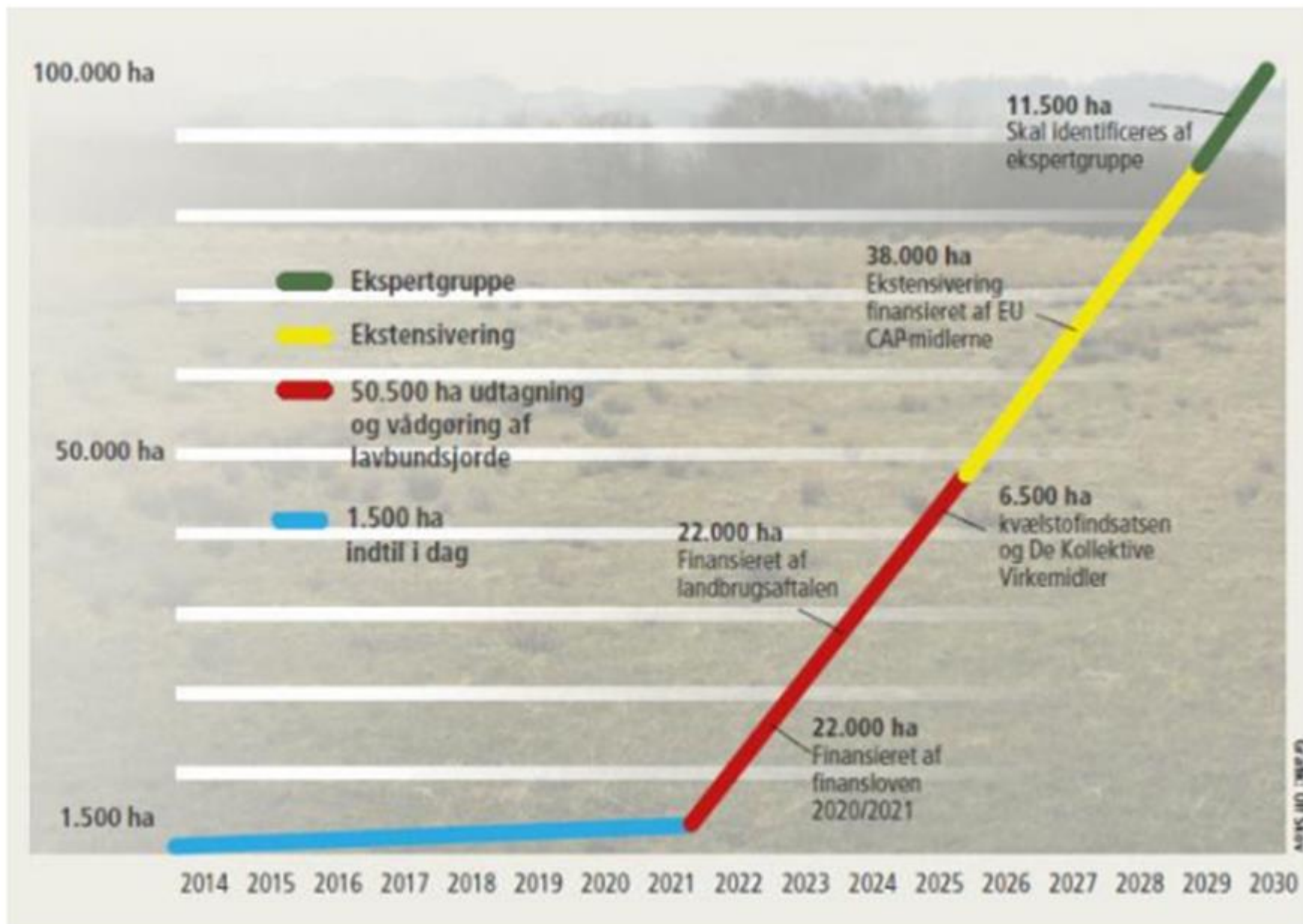


Reduceret klimaaftryk på bedriften



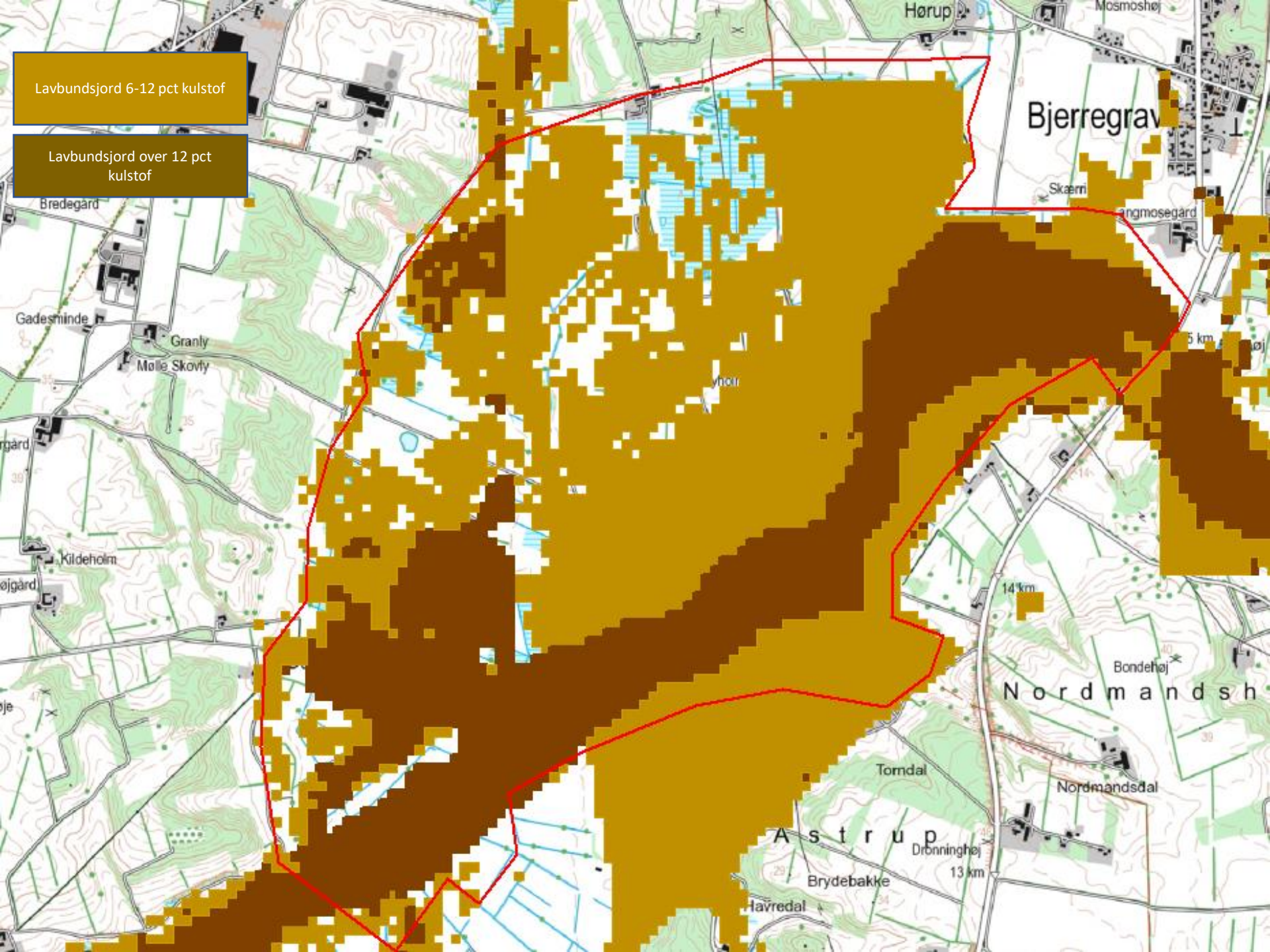
Produkter med reduceret klimaaftryk

REDUCERET KLIMAUFTRYK FOR
LANDBRUGSSEKTOREN



Lavbundsjord 6-12 pct kulstof

Lavbundsjord over 12 pct kulstof



Fremtiden for lavbundsjordene

Om sommeren øges dybden til det terrænnære grundvand og scenariet beskriver den maksimale dybde for referenceperioden 1990-2019.

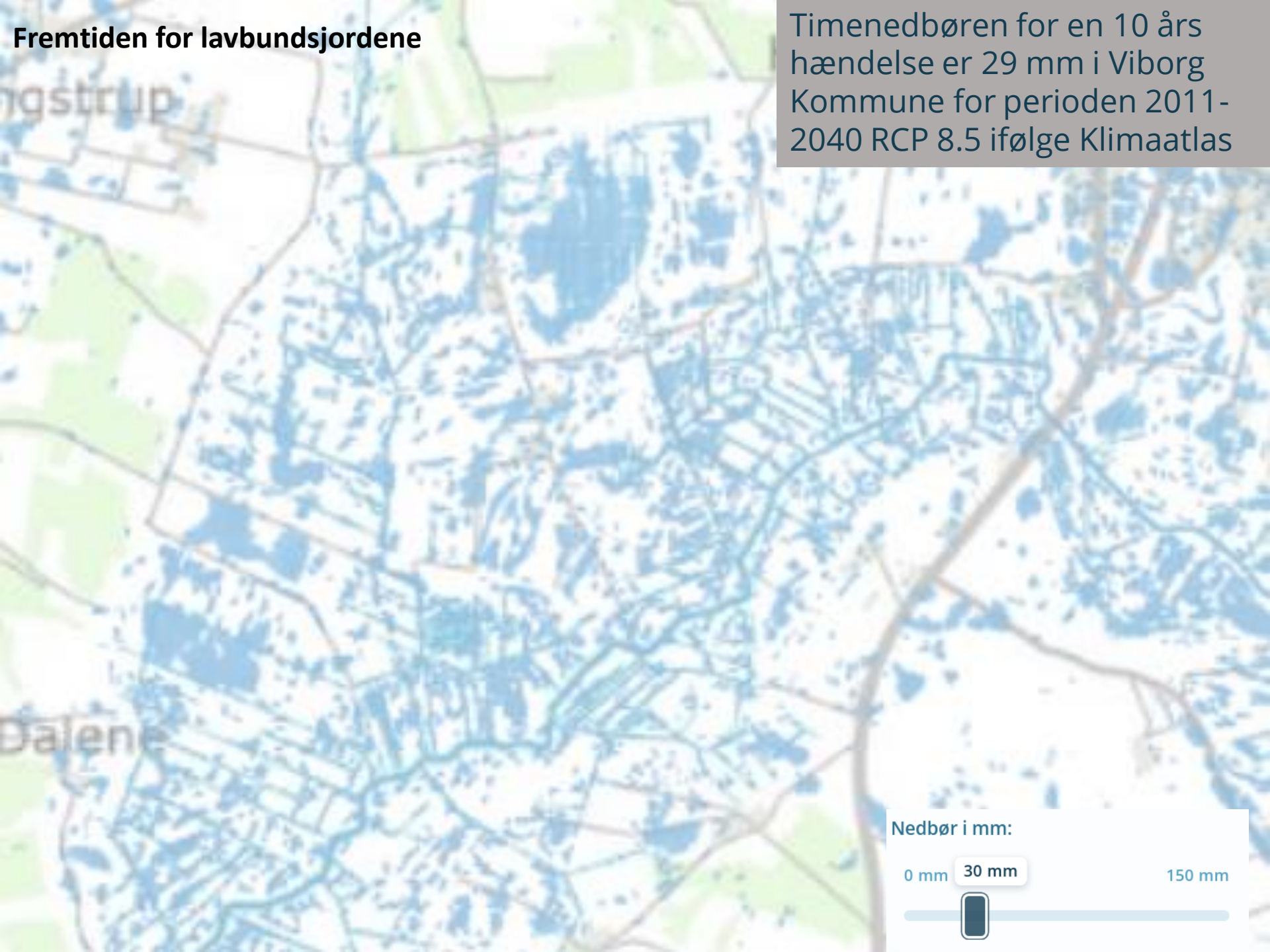
I Danmark falder der i dag i gennemsnit omkring 710 mm regn/år. Den gennemsnitlige nedbør øges med en faktor på cirka 1,1 frem til 2050 og med 1,2 frem til år 2100. Det svarer til en årlig nedbørsmængde i 2050 på 780 mm og på 850 mm i 2100.

Signaturforklaring

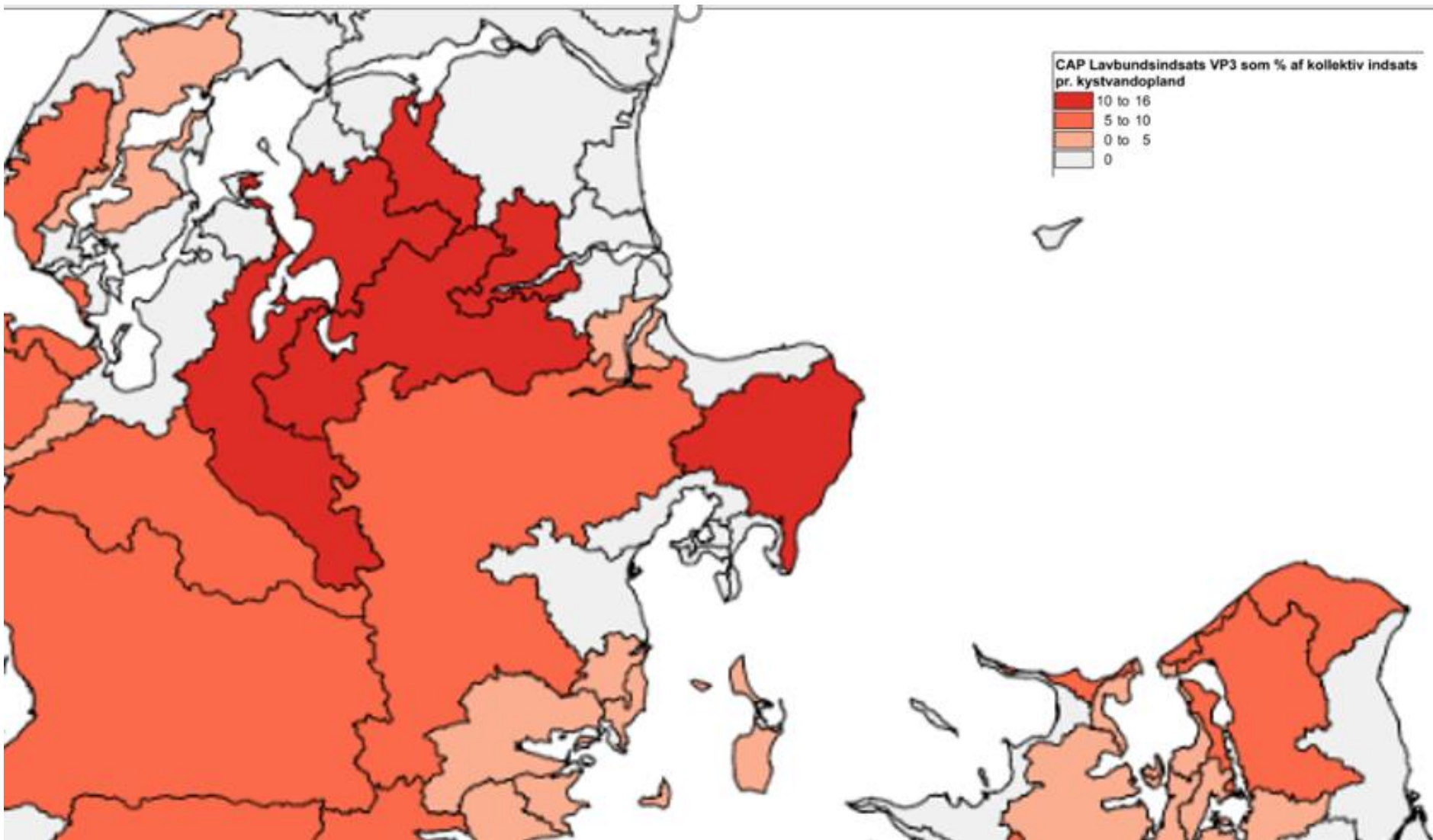
- 0 - 0,5 m under terræn
- 0,5 - 1 m under terræn
- 1 - 2 m under terræn
- 2 - 3 m under terræn
- 3 - 4 m under terræn
- 4 - 5 m under terræn
- 5 - 10 m under terræn

Fremtiden for lavbundsjordene


Timenedbøren for en 10 års hændelse er 29 mm i Viborg Kommune for perioden 2011-2040 RCP 8.5 ifølge Klimaatlas



Udtagning af lavbundsjørde bidrager også til kvælstofindsats i Hjarbæk Fjord




Udtagningsordninger



Kvælstofvådområder

- Forbedre natur og vandmiljø ved henholdsvis at reducere udledningen af kvælstof til fjorde og kystvande



Lavbundsområder

- Nedbringe udledningen af kvælstof og CO2 fra landbruget til henholdsvis vandmiljøet og atmosfære ved ekstensivering af drift af landbrugsarealer på kulstofrige lavbundsjorder



Klimalavbundsområder

- Udtagning af kulstofrige lavbundsjorder med henblik på at reducere landbrugets drivhusgasudledning mest muligt

Referenceperiode 2015-2019	Engangskompensation kr/ha
Omdrift	82.500
Permanent græs	35.500
Natur	

Engangskompensation kr/ha
82.500
35.500
4.500

Udtagningsordninger

	N-vådområder	P-vådområder	Lavbundsprojekter	Klima-Lavbund
Primære fokus	Kvælstof	Fosfor	CO ₂	Primært CO ₂
Projektiltag	Naturlig hydrologi <ul style="list-style-type: none"> - Sødannelse - Overrisling - Oversvømmelser - Ekstensivering 	Naturlig hydrologi <ul style="list-style-type: none"> - Oversvømmelser - Ekstensivering 	Naturlig hydrologi <ul style="list-style-type: none"> - Sødannelse - Overrisling - Oversvømmelser - Ekstensivering 	Naturlig hydrologi <ul style="list-style-type: none"> - Sødannelse - Overrisling - Oversvømmelser - Ekstensivering
Placering	Kystnært	Opstrøms sø	På lavbundsjord (> 6 % C)	På lavbundsjord (> 6 % C)
Effektkrav N og P CO₂	90 kg N/ha Ingen	5 kg P/ha Ingen	30 kg N/ha Omkostningseffektivt	Ingen Omkostningseffektivt
Ansvarlig myndighed	Miljøstyrelsen & Landbrugsstyrelsen		Naturstyrelsen	Miljøstyrelsen
Kompensation og tilskud	Engangskompensation: Omdrift (82.500 kr./ha) > permanent græs (35.500 kr./ha) Køb-salg Jordfordeling		Engangskompensation: Omdrift (82.500 kr./ha) > Permanent græs (32.500 kr./ha) > Natur (4.500 kr/ha)	Engangskompensation: Omdrift (82.500 kr./ha) > Permanent græs (32.500 kr./ha) > Natur (4.500 kr/ha)
Jordfordeling	Ja, 100 % finansieret		Ja, 100 % finansieret	Nej

Kan søges af individuelle lodsejere med et sammenhængende areal over 10 ha med 60% lavbundsjord

Når lavbundsarealerne er taget ud og bedriftens klimaregnskab er påvirket positivt, hvad skal arealerne så bruges til?



Reduceret klimaaftryk på bedriften



Produkter med reduceret klimaaftryk

REDUCERET KLIMAAFTRYK FOR
LANDBRUGSSEKTOREN

Årlig støtte på arealet, der indgår i et klima-lavbundsprojekt

Areal-støtte i lavbundsprojekter

Grundbetaling

Støtte-
betingelserne skal
overholdes
Aktivitetskrav

Artikel 32*

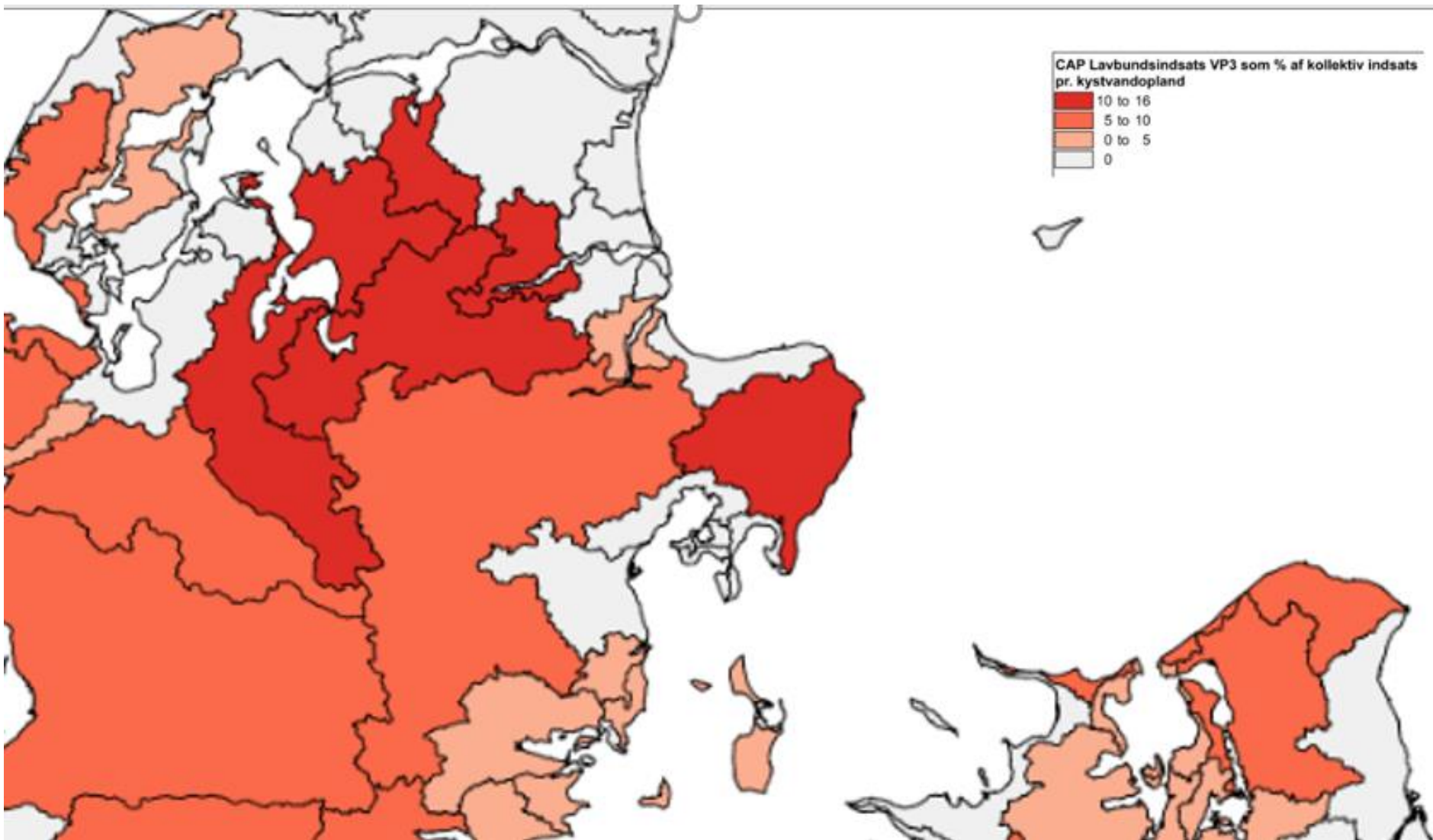
Meget våde arealer
anmeldes
under artikel 32 og
grundbetalingen
alligevel fastholdes
(hvis projektet er
direktivimplemente
rende)

Rydningspligt

Pligt til at holde
landbrugsarealer
lysåbne
(rydningspligt)
Arealer, der er meget
våde, stejle eller på
anden måde
vanskelige at rydde
med maskiner, kan
dog undtages fra
rydningspligten

*artiklens nr ændres i den nye CAP-reform

Udtagning af lavbundsjørde bidrager også til kvælstofindsats i Hjarbæk Fjord



Ny CAP reform tilskudsmuligheder – ikke på § 3 natur

Biodiversitet og bæredygtighed

- Småbiotoper – ingen landbrugsaktivitet
- Brak – årlig slåning eller isås en blomsterblanding
- Minimum 0,5 ha – maks. 50% af bedriftens areal
- 137 mio. kr. per år – 2.740 kr. per hektar

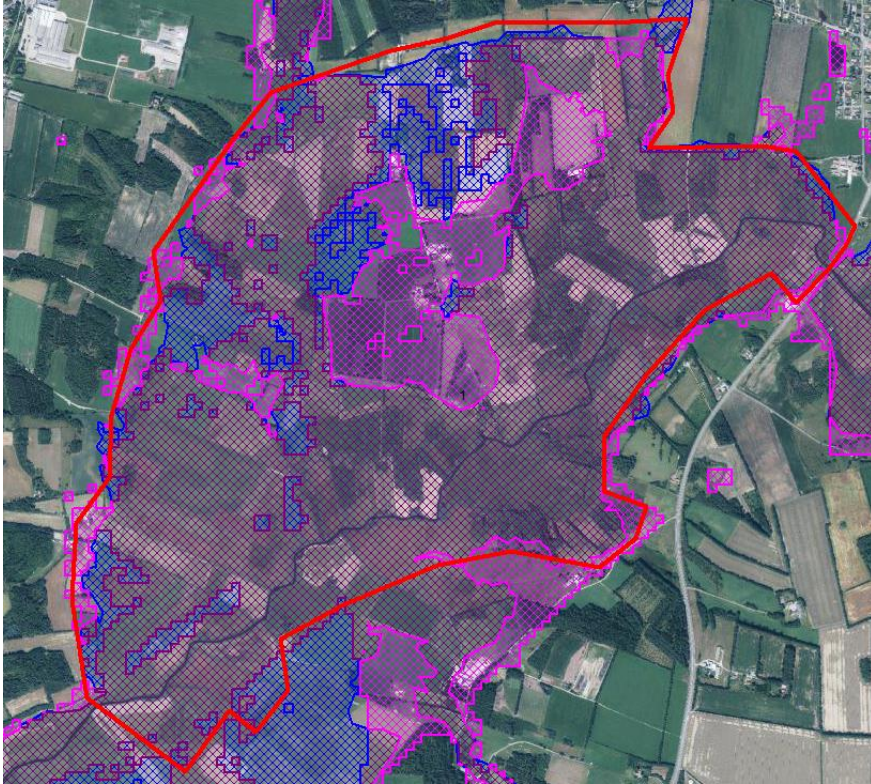
Klima- og miljøgræs

- Afbødende foranstaltning for udjævning af støtten
- Reducere miljøpåvirkning (kvælstof + kulstoflagring)
- Udskyde omlægning af græsarealer ud over 2 år
- 297 mio. kr. per år - 1.500 kr. per hektar

Ekstensivering med slet

- Krav om omdrift ved tilmelding
- Ikke på arealer m. krav om gødningsfri drift
- Minimum 50 % af marken indenfor udpegningskortet

Ekstensivering med slet



Fremtidens anvendelse af arealerne i Skals Ådal



Hvad nu?

Mulighed 1

Med hjælp fra Viborg Kommune, at indsende en ansøgning til klima-lavbundsordningen til en forundersøgelse, der skal afdække om det kan lade sig gøre fysisk af gøre arealerne vådere uden at påvirke naboarealer og om der er lodsejeropbakning til en realisering

Mulighed 2

Gennemføre en lodsejerinddragende proces, hvor muligheder og barriere for gennemførelse af et lavbundsprojekt undersøges (dette støttes af Promilleafgiftfonden)

Promilleafgiftsfonden støtter proces forud for beslutning om forundersøgelse

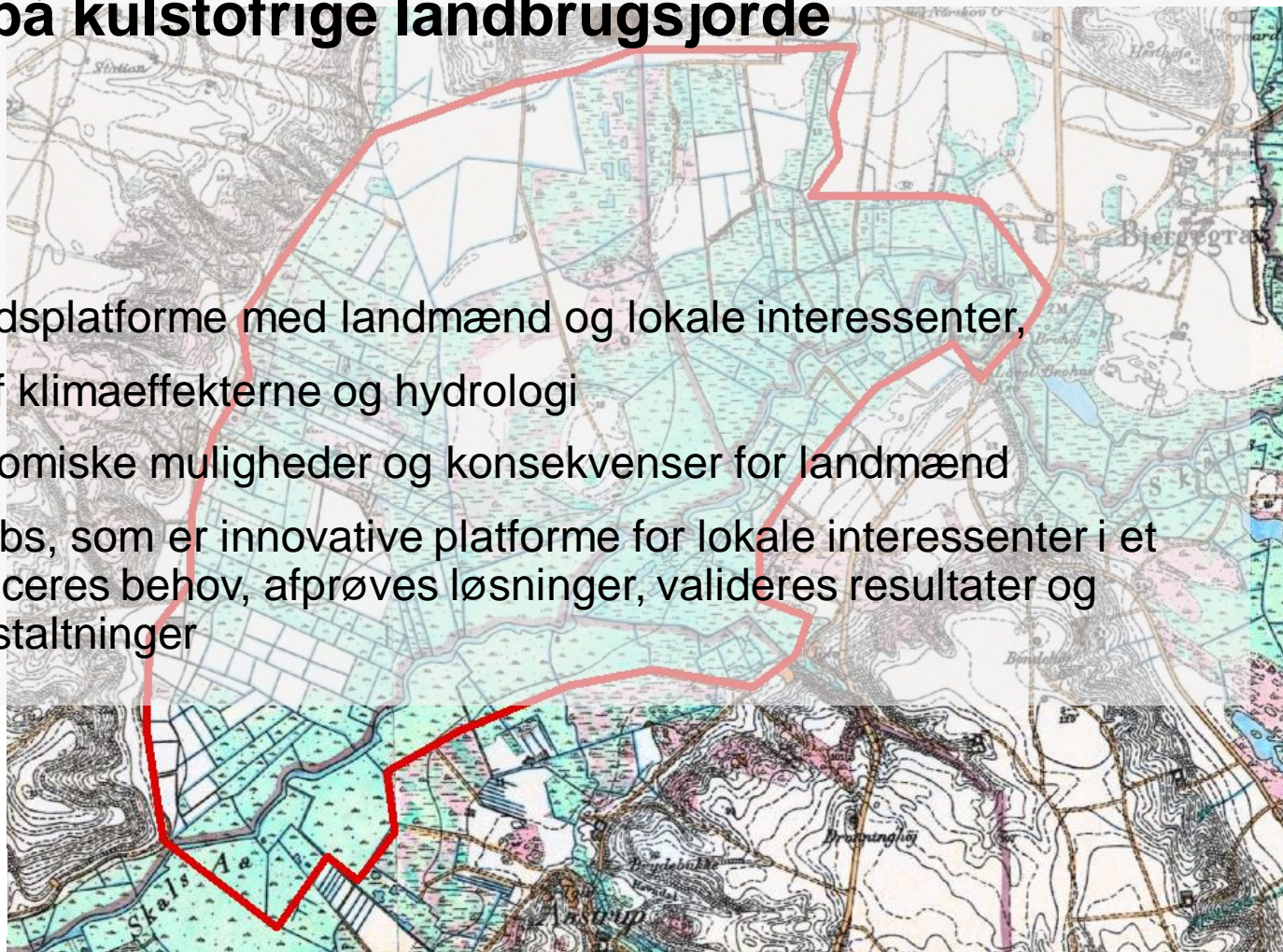
Klima indsats på kulstofrige landbrugsjorde

Mål for projektet:

Målet er at

- etablere samarbejdsplatforme med landmænd og lokale interessenter,
- ved præcisering af klimaeffekterne og hydrologi
- at klarlægge økonomiske muligheder og konsekvenser for landmænd

Der skabes Living Labs, som er innovative platforme for lokale interessenter i et landskab. Her identificeres behov, afprøves løsninger, valideres resultater og implementeres foranstaltninger



Promilleafgiftsfonden støtter proces forud for beslutning om forundersøgelse

Klima indsats på kulstofrige landbrugsjorde

Aktiviteter i projektet:

Projektgruppe arbejder videre med de input I har givet i aften

Afdækning af barriere for at ekstensivere driften

Markvandring til værdifulde naturarealer i ådalen sammen med Viborg Kommune og Miljøstyrelsen (evt. Danmarks Naturfredningsforening)

Økonomiske beregninger for udvalgt ejendom

Lodsejermøde

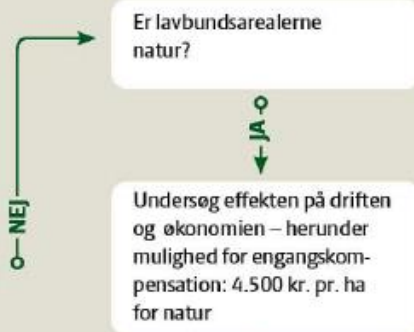


START

Er økonomi vigtig for din beslutning om udtagning?



Udgør dit lavbundsareal en ubetydende lille del af driften?



Er lavbundsarealerne natur?

Undersøg effekten på driften og økonomien – herunder mulighed for engangskompensation: 4.500 kr. pr. ha for natur

Har der været permanent græs på lavbundsjorden i perioden 2015-2019?

Undersøg effekten på driften og økonomien – herunder mulighed for engangskompensation: 35.500 kr. pr. ha for permanent græs

Har der været afgrøder i omdrift på lavbundsjorden i perioden 2015-2019?

Undersøg effekten på driften og økonomien – herunder mulighed for engangskompensation: 82.500 kr. pr. ha for omdrifts jord

OVERVEJ F.EKS:

- Vil du mangle staldnær græsning efter udtagning af arealerne?
- Forventer du indtjening på arealerne efter udtagning?
- Har du harmonikræv; husdyrhold eller aftale om husdyrgødning på lavbundsjorden?
- Vil udtagning kræve køb af erstatningsfoder eller erstatningsjord?
- Mister du mulighed for at dyrke afgrøder herunder højtstående afgrøder, som er særligt vigtige for din indtjening?
- Driftstab medfører værditab på jorden. Hvad forventer du jorden er værd for og efter en evt. udtagning = forventet værditab?
- Vil udtagning af lavbundsjorden kræve tilpasning af maskiner og arbejdskraft for at sikre fortsat drift af dit landbrug?

Vil kompensationen give tilfredsstillende dækning for det forventede værditab på jorden og eventuelt øvrige ulemper?



ØKONOMIEN TALER IMOD, at du udtager lavbunds jord

Undersøg effekten af udtagning på skat, pension og pantværdi nærmere sammen med din rådgiver

TÆNK EN EKSTRA GANG, inden du træffer beslutning. Udtagning gavner klima, men må ikke ødelægge din økonomi

Er de økonomiske konsekvenser af udtagning acceptable?



GÅ VIDERE MED UDTAGNING under klima-lavbundsordningen



velas