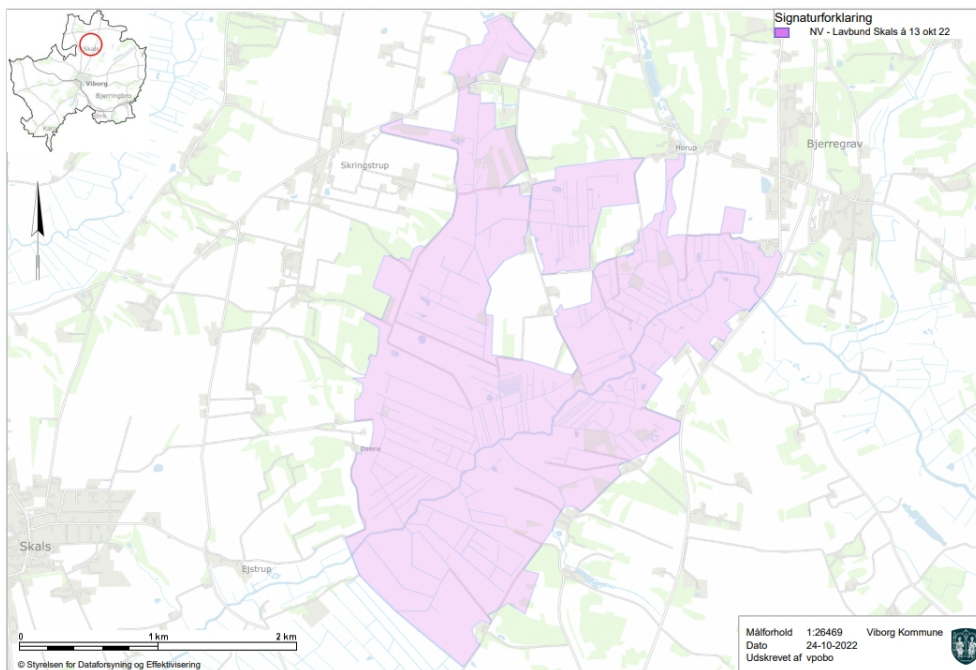




Du modtager dette brev, fordi du er lodsejer i oplandet til Skals å syd for Bjerregrav. Viborg Kommune har fået tilsagn fra Landbrugsstyrelsen til at undersøge, om der kan etableres et lavbundsprojekt i en del af oplandet til Skals å ved Bjerregrav - se kort nedenfor der viser området.



Det er væsentligt at være opmærksom på, at det er frivilligt, om du som lodsejer vil deltage i et lavbundsprojekt. En forundersøgelse skal udelukkende afklare om det er teknisk muligt at gennemføre et projekt, og - ikke mindst - hvordan lodsejernes holdning til et projekt er.

Selve forundersøgelsen opstartes i efteråret 2022. Den indeholder besigtigelser af området og analyser af jord og vand samt en samtale med alle lodsejere indenfor området. Rådgiver på forundersøgelsen er COWI. En forventet tidsplan for projektet kan ses herunder.

Udtagning af jord og vandprøver	Dec. 2022 – Mar 23
lodsejermøde	Jan. 23
Ejendomsmæssige undersøgelser	2023
Natur besigtigelser	Maj - juni 2023

I inviteres til et Lodsejermøde i et lokalt forsamlingshus. På lodsejermødet vil I blive orienteret om lavbundsprojektet og den fremadrettede proces.

Du kan følge udviklingen i projektet på Viborg Kommunes hjemmeside her viborg.dk/LavbundBjerregravSyd.

Hvorfor etablere lavbundsprojekter?

Formålet med at lave lavbundsprojekter er:

- at reducere landbrugets udledning af drivhusgasser,
- at reducere udledningen af kvælstof fra landbrugsarealer
- at genskabe eller forbedre natur.

Du kan læse **mere om ordningen her:**

[Udtagning af lavbundsjord som klimavirkemiddel \(landbrugsinfo.dk\)](#)

[Udtagning af lavbundsjord \(mst.dk\)](#)

Spørgsmål?

Hvis du har spørgsmål eller kommentarer i forhold til dette brev, eller ønske om et møde, er du meget velkommen til at kontakte enten Eja Lund chefkonsulent ved Velas på tlf. 25185677 eller mail ejal@velas.dk eller undertegnede på tlf. 87875512 eller mail obo@viborg.dk.

Den Europæiske Landbrugsfond for Udvikling af Landdistrikterne:
Danmark og Europa investerer i landdistrikterne



Den Europæiske Landbrugsfond
for Udvikling af Landdistrikterne

LDP 2020



Med venlig hilsen

Ole Borg Christensen
Biolog