

Innovationscenter  
for Økologisk Landbrug

Webinar 28. oktober 2022

Økologi og  
lavbundsprojekter

Sven Hermansen, ICOEL

Vådområder og udtagning af  
kulstofrige landbrugsjorder

Frank Bondgaard, SEGES



STØTTET AF  
**Promille**afgiftsfonden for landbrug

**SEGES**  
INNOVATION

# Program for webinarret

- Landbrugsaftalen
- Projekttyper
- Udpegninger
- Processen
- Kompensation
- Anvendelse
  
- Økologivinkel



*Foto: Frank Bondgaard, SEGES Innovation*

# Landbrugsaftalen & kulstofrige landbrugsjorder

En opgørelse af Aarhus Universitet viser, at der er ca. 291.000 ha kulstofrige arealer i Danmark, hvoraf ca. 171.000 ha ligger på landbrugsarealer. De ca. 171.000 ha fordeler sig på ca. 98.000 ha som indeholder mellem 6-12 % organisk kulstof, og 73.500 ha, som indeholder mere end 12 % organisk kulstof.

I Danmark dyrkes der 171.007 hektar kulstofrig landbrugsjorder fordelt med:

Omdrift	106.292 ha
Permanent græs	41.836 ha
Øvrige afgrøder	22.880 ha

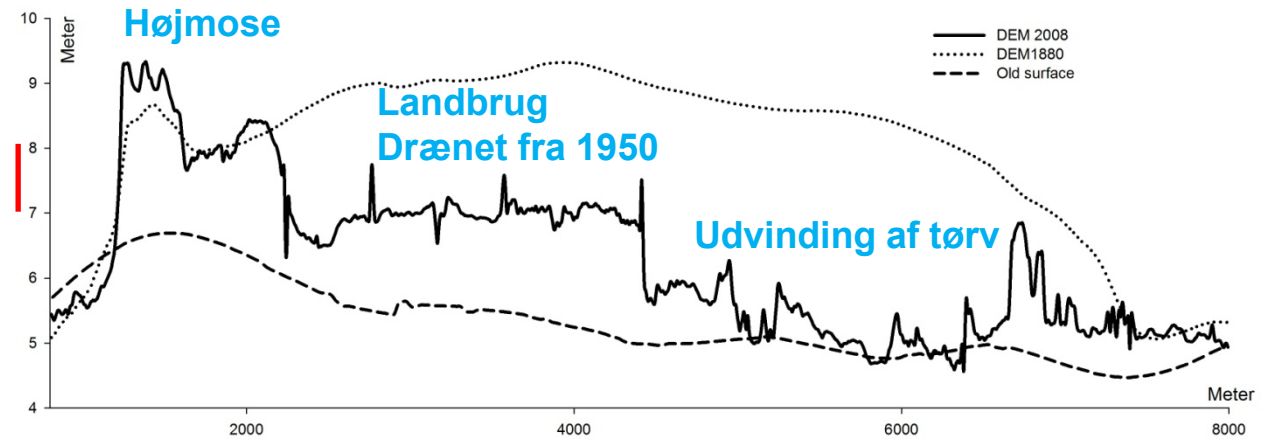
**I Landbrugsaftalen skal der i Danmark vådgøres 55.500 hektar og der skal ekstensiveres 38.000 hektar (Bioordninger – ekstensivering med 0-N slet) med randarealer. Dette svarer til udtagning af 88.500 hektar.**

Det er ambitionen at udtage 100.000 hektar. Der er afsat 7,1 milliarder til indsatsen.

# Tørvejorden synker ved dræning

## Profil af Store Vildmose

Vildmose AA-A'A'



**SEGES**  
INNOVATION

I Holland startede dyrkningen af højmoser i 1200 tallet og her er jorden sunket 6-8 meter

# Ikke nyt med vådområde- og lavbundsprojekter

- Erfaringen er at det kan lade sig gøre
- Det tager tid, mange og lange processer. Ofte 3-7 år fra start til afslutning
- N-effekten er undersøgt forskningsmæssigt på vådområdeprojekter
- CO<sub>2</sub>-effekten i lavbundsprojekter undersøges stadig nærmere



Foto: Syen Hermansen, ICOEL

# Projekter kan igangsættes på mange måder – det kræver altid tæt samarbejde mellem parterne

## Jordejere & lodsejerrepræsentanter

### Politisk niveau:

Landboforening & teknisk forvaltning på politisk niveau

### Teknisk niveau:

Projektejer & ledelse: Teknisk forvaltning i kommunen & Limfjordssekretariatet

Projektejer & ledelse: Naturstyrelsen

Landbrugets rådgivningsselskaber

Oplandskonsulent/udtagningskonsulent

SEGES

### Støttefunktioner:

Klima-skovfonden

Naturfonden

NGO og Fonde

Lokale interessenter

### Private aktører idag

WSP

Envidan

Ramböl

Cowi

o.s.v.

### Jordfordeling

Landbrugsstyrelsen

Jordfordelingskontoret

”Tønderkontoret”

### Realkreditselskaber

Banker

**SEGES**  
INNOVATION

# Hvem har projektledelsen?

## Vådområde- og lavbundsordningen

### Projektledelse:

Teknisk forvaltning i kommunen  
Limfjordssekretariatet

### Projektledelse:

Naturstyrelsen har indtil nu haft lavbundsordningen

- Engangskompensation
- Med Jordfordeling

## Klima skovfonden

Vil arbejde med skovrejsning,  
lavbundsprojekter og klimakreditter  
-under afklaring

## Klima-lavbund

### Projektledelse:

- a. Lodsejerdrevet & Fonde
- b. Teknisk forvaltning i kommunen
- c. Limfjordssekretariatet

- Engangskompensation
- Ingen jordfordeling

### Projektledelse:

Naturstyrelsen

- Engangskompensation
- Med Jordfordeling

# Alt er baseret på frivillighed



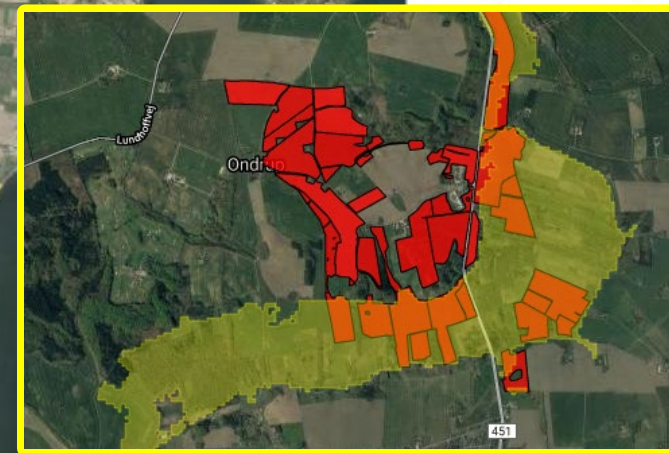
Opstartsmøde med vådområdeprojekt ved Ramme Å ved Nissum Fjord  
Lodsejere, Fjordens, Lemvig kommune, Limfjordssekretariatet og SEGES i 2021



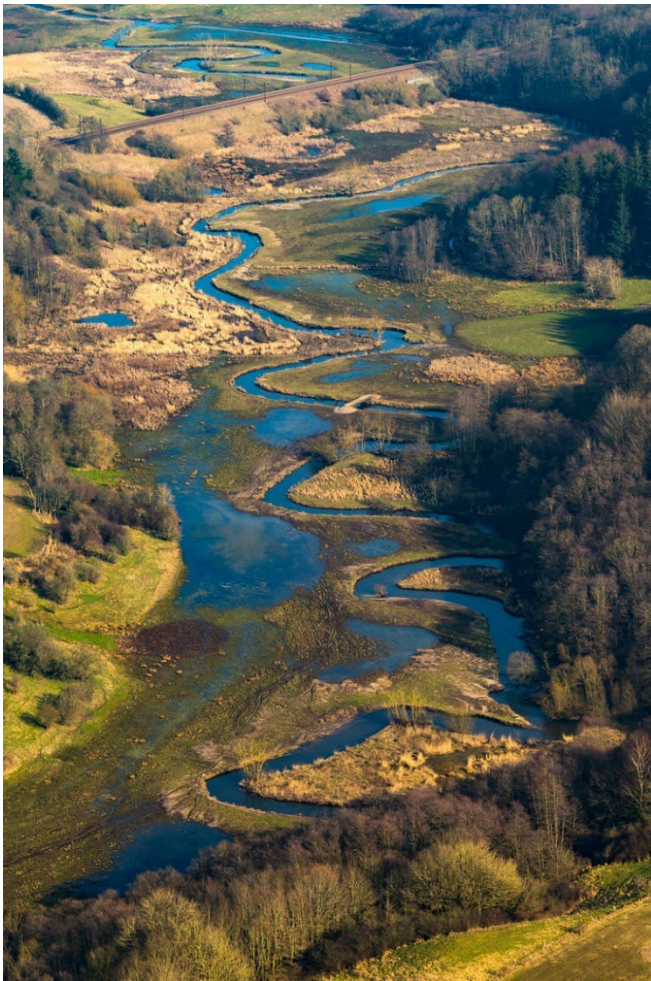
**Blåt** = potentielle vådområdeprojekter

**Gult** = lavbundsjarde/kulstofrige landbrugsjorder

Se din egen ejendom på  
[Landmand.dk](http://Landmand.dk)



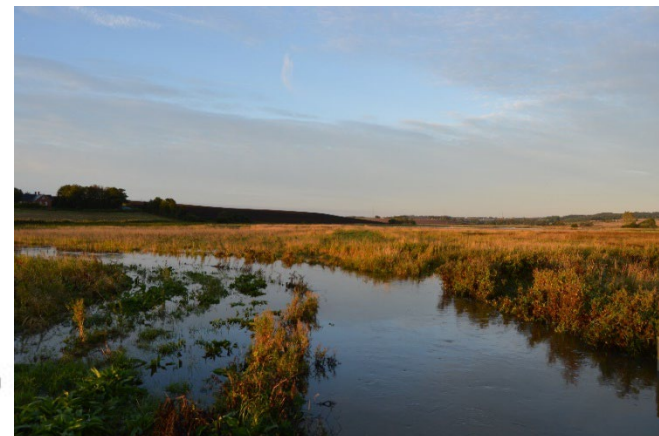
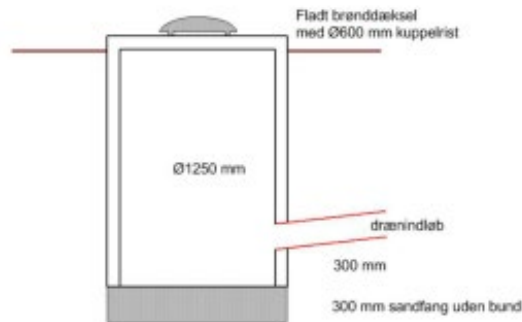
# Vådområdeprojekter – kvælstof- og fosforreduktion



Genslyngning og hævnning af vandløbsbund



Åbning af dræn

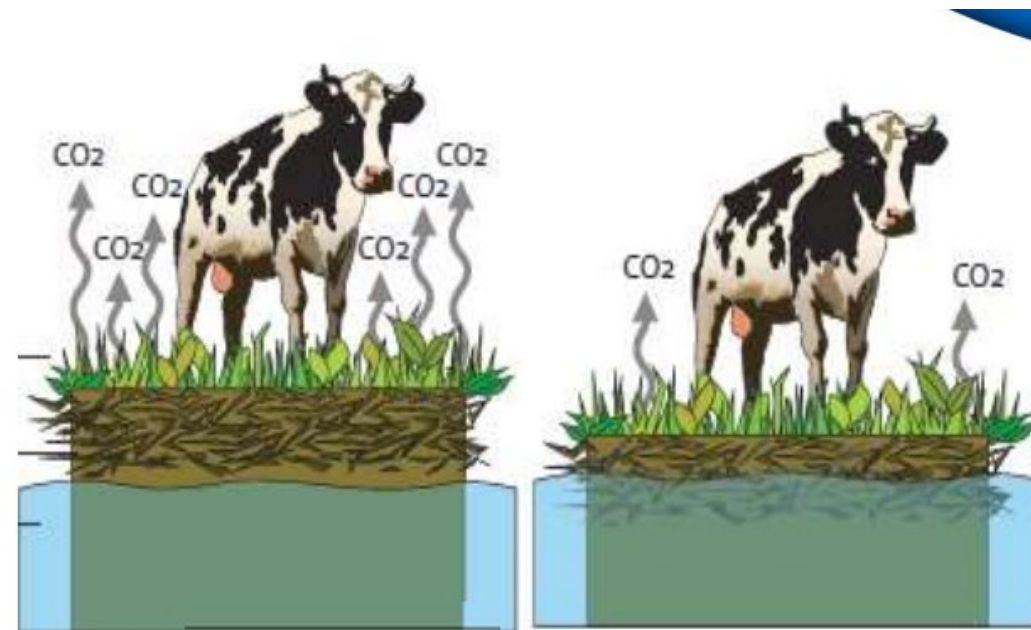
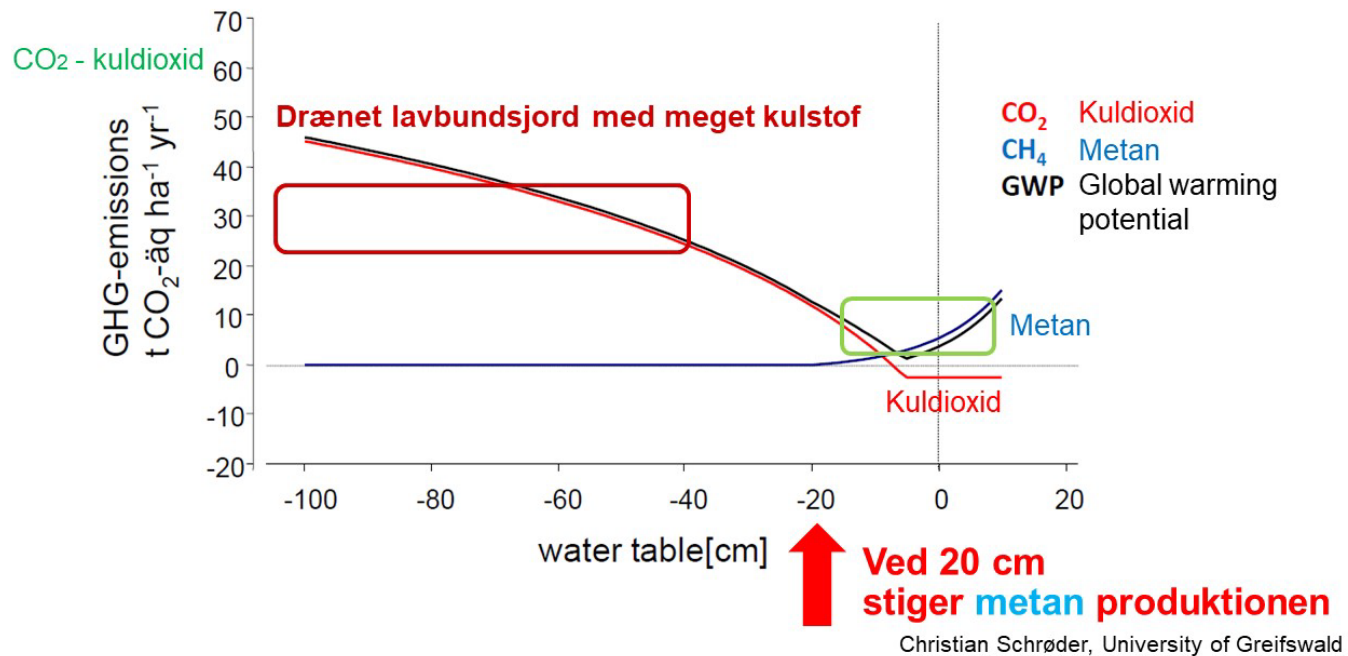


Vådområdeprojekt i Odder ved ekstrem hændelse

**Har et stort opland. Effektkrav på 90 kg kvælstof og 5 kg fosfor**

# Kun klimaeffekt ved vandmætning – helst 20 cm under terræn

## KLIMAGAS EMISSION



Tommelfingerregel: Emission af 21 ton Co2 pr. hektar pr. år svarer cirka til at jorden synker 1 cm om året

Behøver ikke et opland, men der kan være et større opland til lavbundsområdet.

Vådområde- og lavbundsordningen: Omkostningseffektivitet & 10 tons CO<sub>2</sub>-ækvivalenter

Klima-lavbund: Omkostningseffektivitet

# Lavbundsprojekter & Klima-lavbund – klimagas reduktion



Selkær Enge på Djursland.  
Foto Martin Nissen Nørgaard, Naturstyrelsen



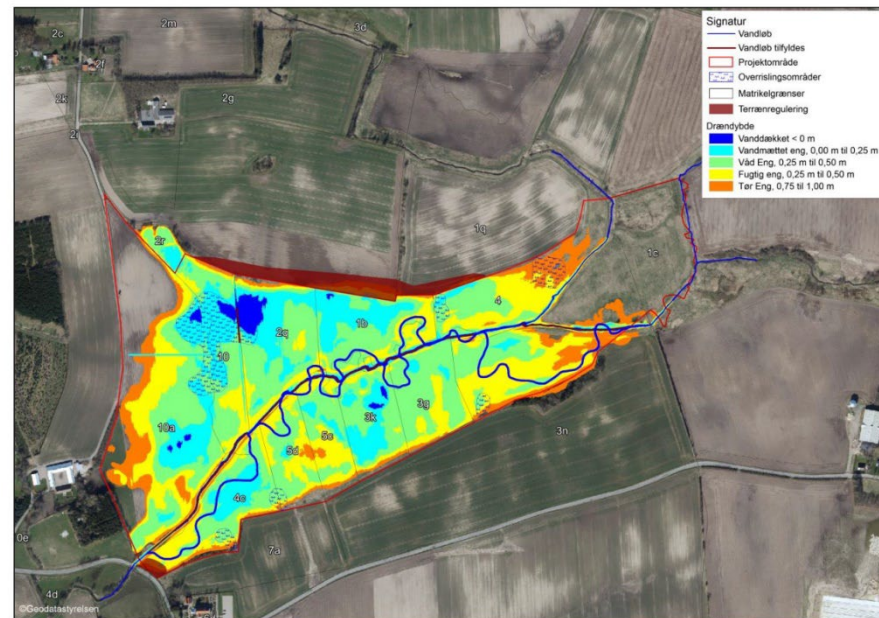
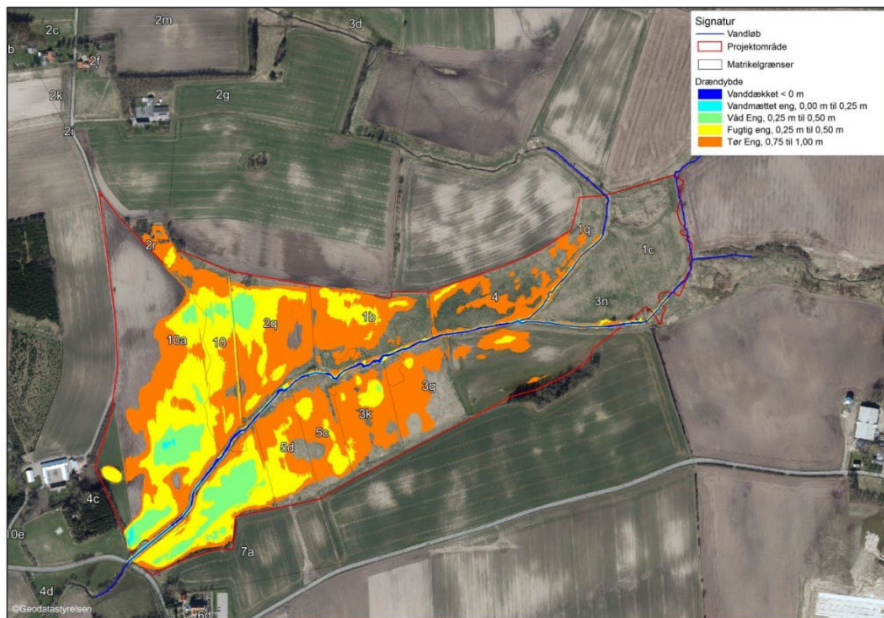
Tørveprofil fra Store Vildmose.  
Foto Frank Bondgaard, SEGES



# Alle projektyper skal gennemgå:

1. Ejendomsmæssig forundersøgelse. Hvad vil lodsejerne gerne?  
Økonomi, tinglysning og realkredit mv.

2. Teknisk forundersøgelse. Vandstand før og efter, kvælstof-, fosfor- og klimaeffekter. Sikring af bagvand – krav til et fald på mindst 1,25 meter.



Eksisterende afvandingsforhold

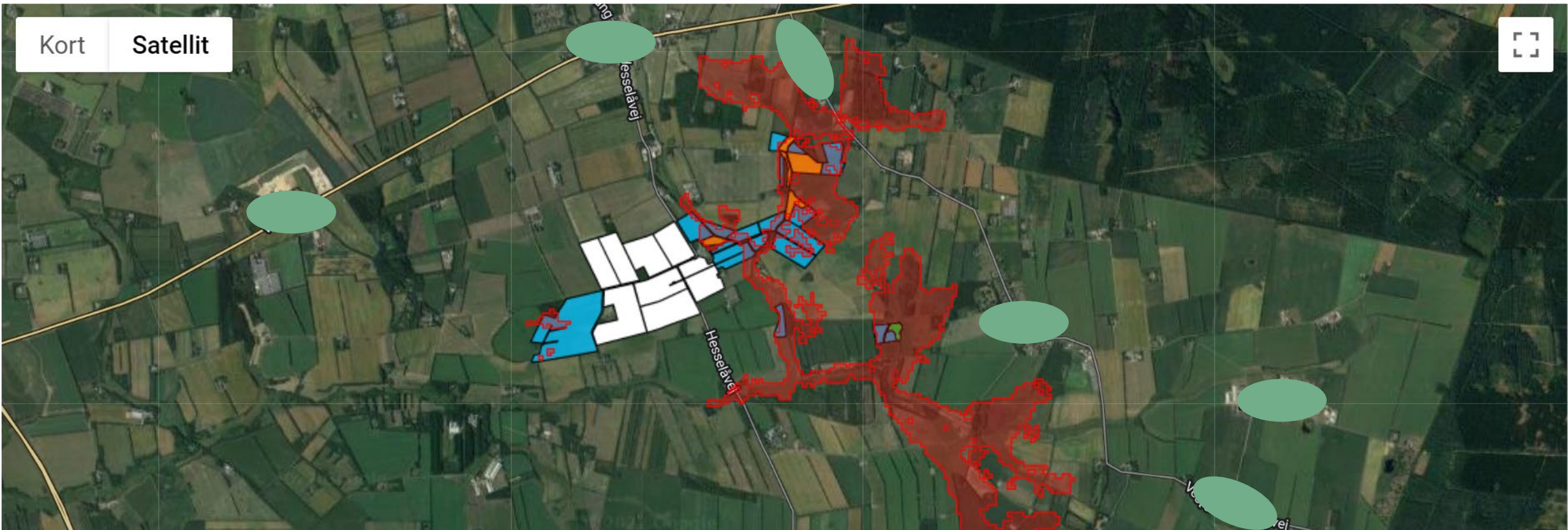
Projekterede afvandingsforhold med hævnning af vandløbsbund og genslyngning af vandløb

# Tørvejorde

Bruger: Sven Hermansen

Indtast CVR nummer, for at se arealer i områder med tørvejorde.

CVR:



## Nøgletal for bedriftens arealer

Marknr	Afgrøde	Areal	Markareal overlappet af tørvekortet, ha	Markareal overlappet af tørvekortet, procent	Markareal overlappet af tørvekortet (6-12 %), ha	Markareal overlappet af tørvekortet (< 12 %), ha	Kompensationsklasse
10-0	Græs med kløver/lucerne, under 50 % bælgpl. (omdrift)	4,02	0,89	22,1	0,71	0,18	1
11-0	Græs uden kløvergræs (omdrift)	1,27	0,58	45,7	0,44	0,14	1
12-0	Græs med kløver/lucerne, under 50 % bælgpl. (omdrift)	4,07	1,04	25,6	1,04	0	1
13-0	Permanent græs, normalt udbytte	4,17	1,93	46,3	1,63	0,3	1
14-0	Græs med kløver/lucerne, under 50 % bælgpl. (omdrift)	3,54	0,99	28	0,55	0,44	1
15-1	Vårbyg, helsæd	0,72	0,07	9,7	0,02	0,05	1



# Bedrifter der mister en stor del af deres areal

- Svært at opnå gode aftaler når > 50 % tages ud
- Endnu sværere for økologer

AREALET'S STØRRELSE INDENFOR TØRVEKORTET	ANTAL BEDRIFTER*		
	Konventionel	Økologisk	I alt
< 5 ha	416	289	705
5 – 50 ha	623	190	813
50 – 100 ha	36	12	48
100 – 500 ha	27	7	34
> 500 ha	1	0	1
Antal bedrifter med > 50 % af areal indenfor tørvekortet	1.103	498	1.601

HVOR STOR EN DEL AF BEDRIFTENS AREAL LIGGER INDEN FOR TØRVEKORTET	ANTAL BEDRIFTER	HA
< 5 %	12.660	24.536
5-25 %	8.466	87.052
25-50 %	2.514	36.926
> 50 %	1.601	23.026
Sum	25.241	171.539



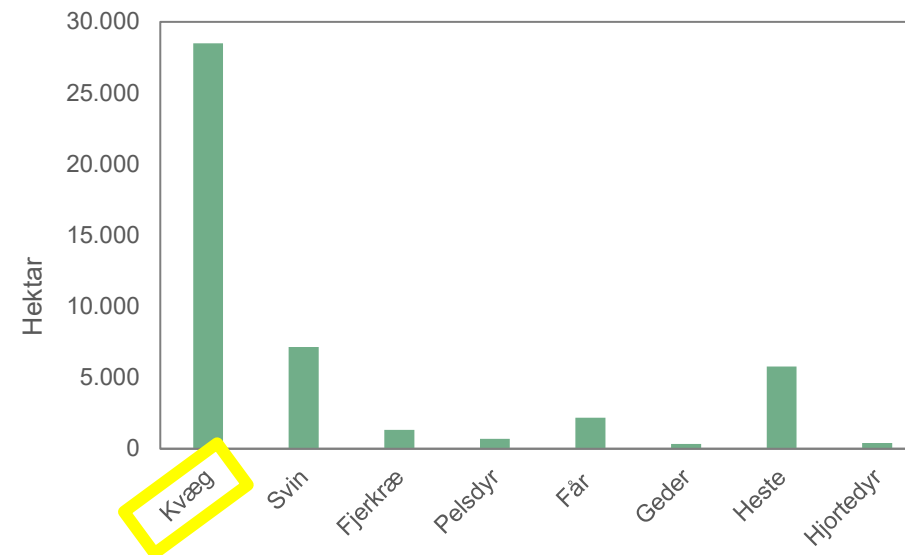
# Husdyrbrug

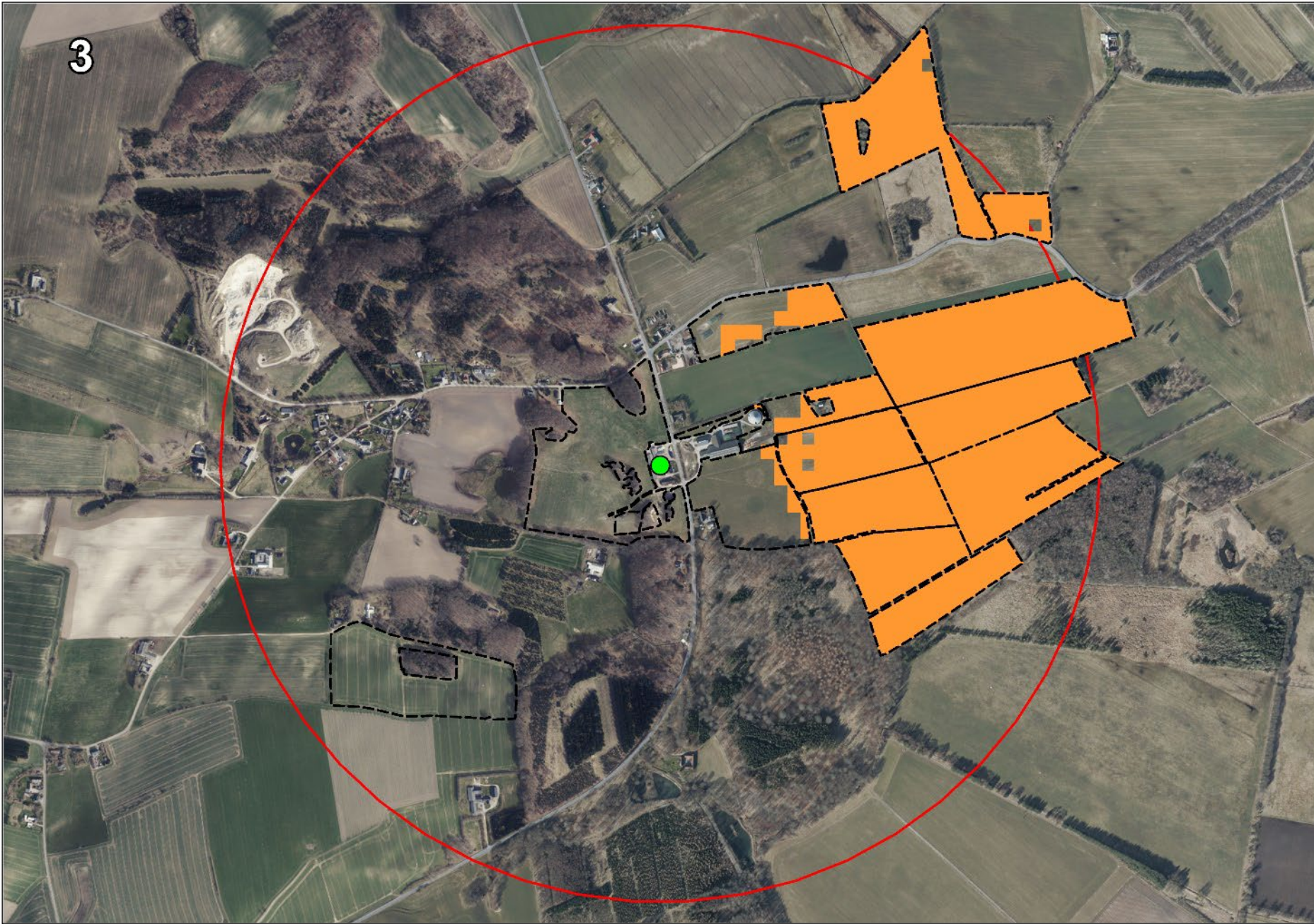
- Harmonikrav
- Afgræsning

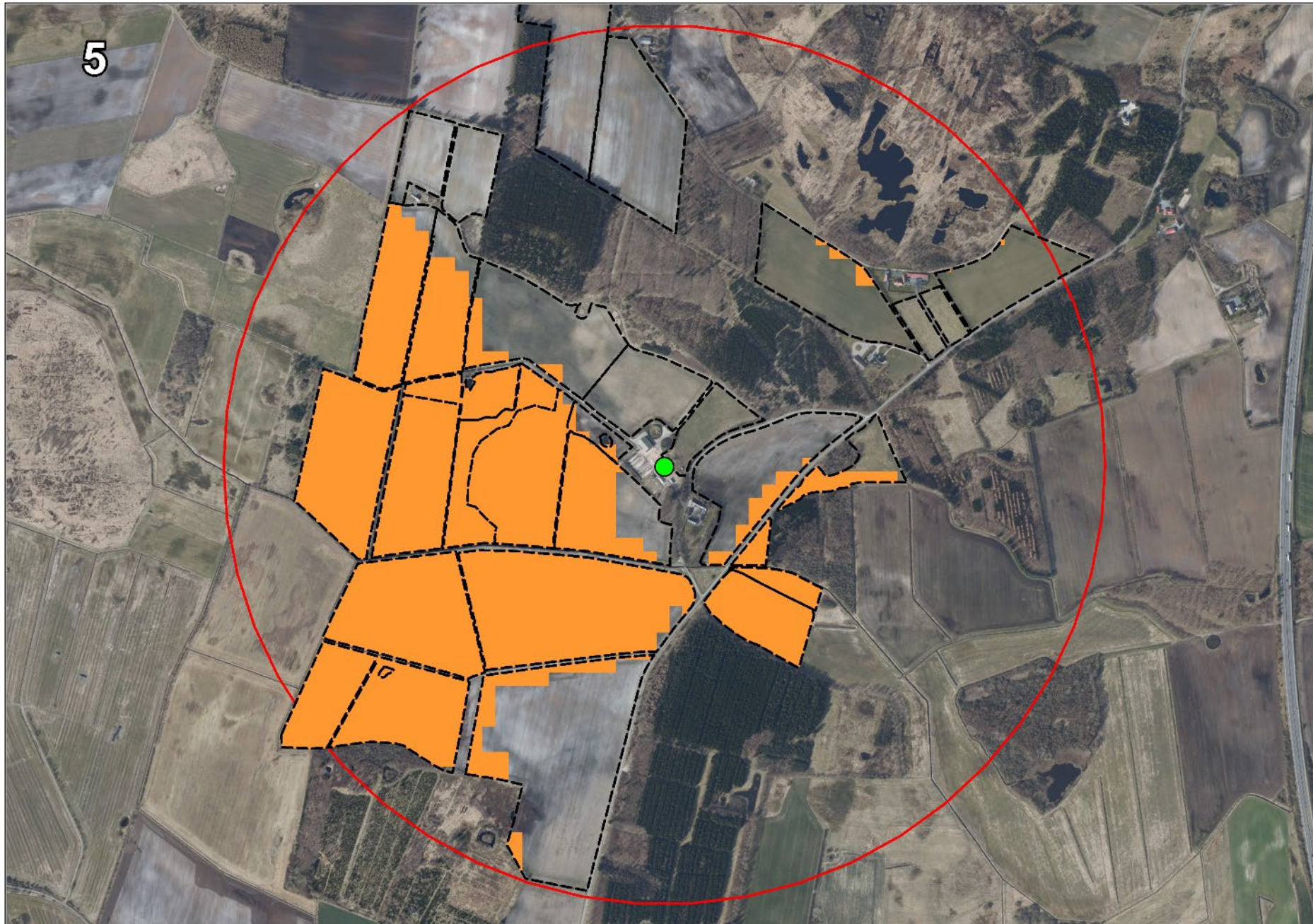
ØKOLOGISKE MÆLKEPRODUCENTER	ANTAL MARKER	AREAL, HEKTAR	FORKLARING
410	23.069	109.070	I alt
410	9.615	43.643	Staldnære marker
362	3.469	16.159	Staldnære marker i berøring med kulstofrigt lavbundsareal
<b>362</b>	<b>3.469</b>	<b>3.591</b>	Staldnære marker i overlap med kulstofrigt lavbundsareal



Foto: Frank Bondgaard, SEGES Innovation







5



Innovationscenter  
for Økologisk Landbrug

**SEGES**  
INNOVATION

## Klima-lavbund – engangskompensation. Afklaret i national ordning

Omdrift jorde	82.500 kr./ha
Permanent græs	35.500 kr./ha
Natur arealer	4.500 kr./ha

## Vådområde- og lavbundsprojekter med jordfordeling. Engangskompensation. Forventning i EU-ordning

Omdrift jorde	82.500 kr./ha
Permanent græs	35.500 kr./
Naturarealer	<b>? Afklares i 2023</b>

## Arealtilskud LBST

- Fra 2023 kan du ikke søge tilsagn om et særligt arealtilskud til naturarealer, selvom de indgår i et vådområde- eller lavbundsprojekt.
- Du har til gengæld mulighed for at søge tilskud til pleje af græs- og naturarealer på arealerne.
- Du vil også fremadrettet kunne søge direkte arealstøtte på arealer med vådområde- og lavbundsprojekter, hvis du

<https://lbst.dk/nyheder/nyhed/nyhed/engangskompensation-som-ny-model-for-arealkompensation-til-lodsejere-i-lavbunds-og-vaadomraadeprojekt/>

# Vådområde- og lavbundsprojekter med jordfordeling

## Engangskompensation.

Du kan søge om engangskompensation første gang i 2024 for projekter, der afsluttes i 2023.

### Hvad ved vi om den nye ordning nu?

- Engangskompensation er en femårig tilsagnsordning under søjle 2 i CAP.
- Du kan søge om tilsagn og udbetaling samtidig. Du søger året efter, at det forudgående etableringsprojekt er afsluttet.
- De fire efterfølgende år skal du indberette arealerne, selvom tilskuddet er udbetalt.
- Reglerne er i vidt omfang de samme som tidligere, bortset fra at satserne er ændret og betales på én gang i stedet for over 20 år. Videre er tilsagnsperioden nedsat fra 20 til 5 år.

<https://lbst.dk/tvaergaaende/eu-reformer/den-nye-landbrugsreform-2023-2027/hvilke-tilskud-kan-du-soege/engangskompensation/#c99869>

## Forkøbsret ved salg af projektjord

Jorden skal i offentligt udbud ifølge EU-regler.

## Ekspropriation

Foretages undtagelsesvis på meget små arealer.

## Jordfordeling.

Køb & salg af projektjord og andre arealer

Erstatningsjord kan være opkøbte landbrugsejendomme i lokalområdet

# Vådområde- og lavbundsordningen. Vejledning i 2022

## 3.3.3 Mulighed for forkøbsret ved salg af projektjord

Lodsejeren har mulighed for at få forkøbsret til at tilbagekøbe sin projektjord når Landbrugsstyrelsen udbyder projektjorden i et offentligt udbud. Aftale om forkøbsret indgås mellem lodsejeren og Landbrugsstyrelsen og gælder kun ved første udbudsrunde. Herefter er forkøbsretten bortfaldet. **Lodsejerens eventuelle tilbagekøb skal ske til den højeste pris, der bydes ved udbuddet.** Landbrugsstyrelsen kan afvise bud, hvis en i forvejen fastsat mindstepris ikke opnås ved budet.

## 3.3.4 Tilbud om erstatningsjord

**Uanset om lodsejeren vælger at sælge eller beholde sit projektareal, er det muligt for lodsejeren at erhverve erstatningsjord uden for projektområdet.** Det er Landbrugsstyrelsen, der erhverver erstatningsjorden og sælger den videre til lodsejeren. Dette foregår typisk i den jordfordeling, der skal håndtere alle de nødvendige køb og salg med henblik på gennemførelse af projektet.

Erstatningsjorden erhverves for nationale midler uden EU-finansiering. Køb og salg af erstatningsjord indgår således ikke i projektøkonomien for vådområde- og lavbundsprojekter. Køb og salg af erstatningsjord skal i princippet gå lige op. **Der er således ikke mulighed for via erstatningsjordskontoen at dække et tab på ejendomskøb, f.eks. ved nedlæggelse af en ejendom med bygninger og produktionsapparat.**

[https://lbst.dk/fileadmin/user\\_upload/NaturErhverv/Filer/Tilskud/Vaadomraader/Kommunale\\_vaadomraader/Vejledning\\_til\\_vaadomraade-\\_og\\_lavbundsordningerne\\_2022.pdf](https://lbst.dk/fileadmin/user_upload/NaturErhverv/Filer/Tilskud/Vaadomraader/Kommunale_vaadomraader/Vejledning_til_vaadomraade-_og_lavbundsordningerne_2022.pdf)

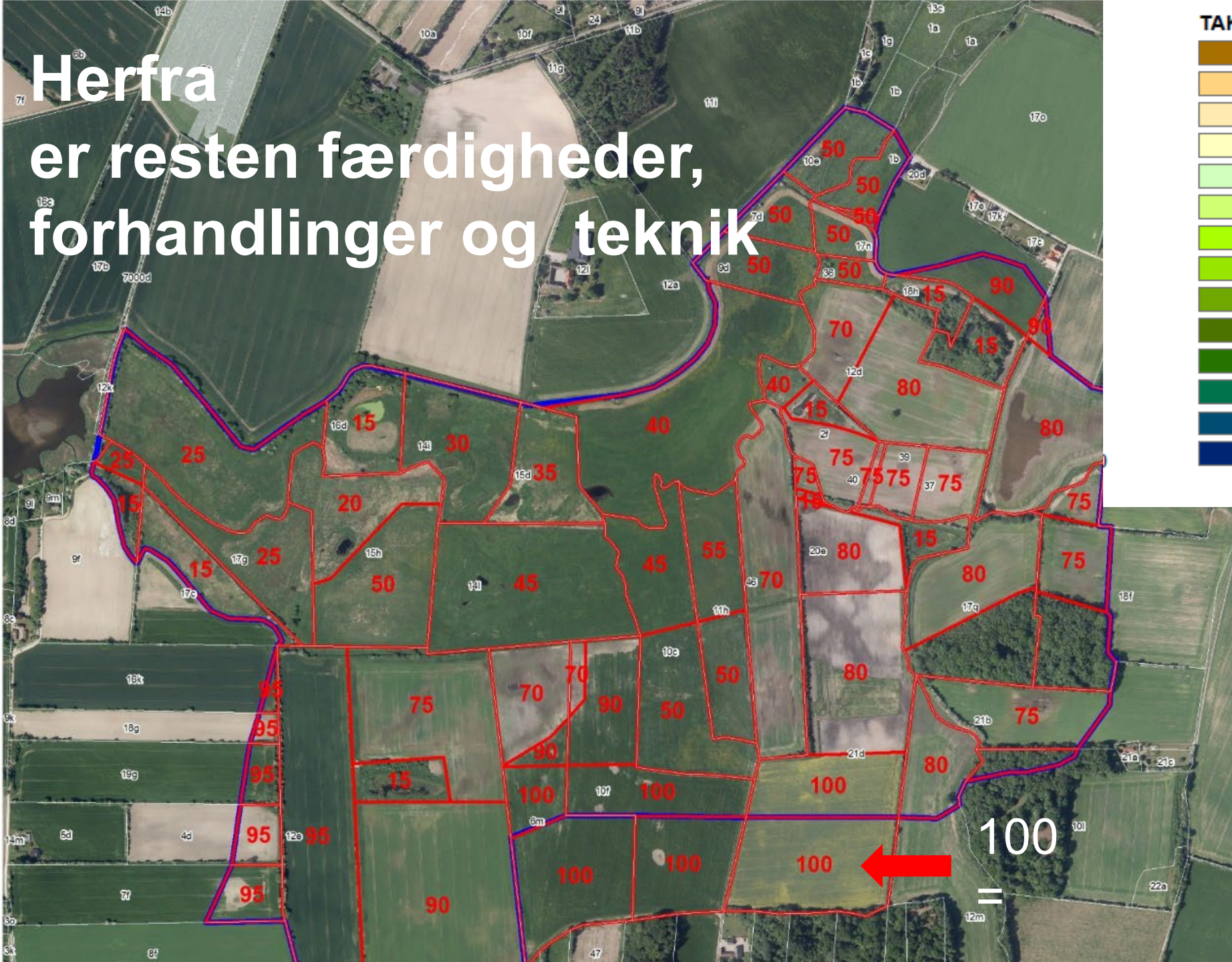
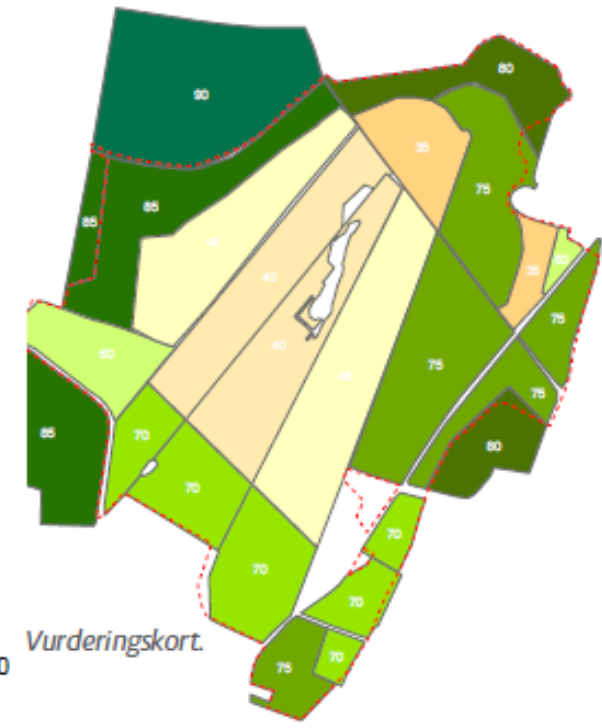
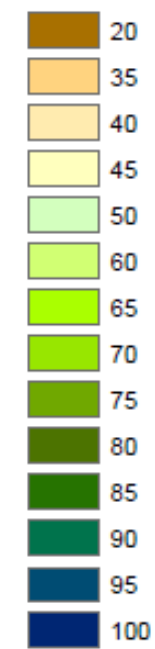
# Fri jordfordeling – en stor fordel & en meget demokratisk proces





Herfra  
er resten færdigheder,  
forhandlinger og teknik

TAKST



100



Miljø- og Fødevarerministeriet  
NaturErhvervstyrelsen

VURDERINGSKORT

Aborg Minde

På dette kort er påført de ombytningsværdier, der af vurderingsmændene Kons. Henrik S. Larsen og Kons. Kristian Eg Gadegaard blev fastsat 27. juni 2016.

(med takst 100 for den bedste jord)

Loddernes takst er i øvrigt fastsat under hensyntagen til:

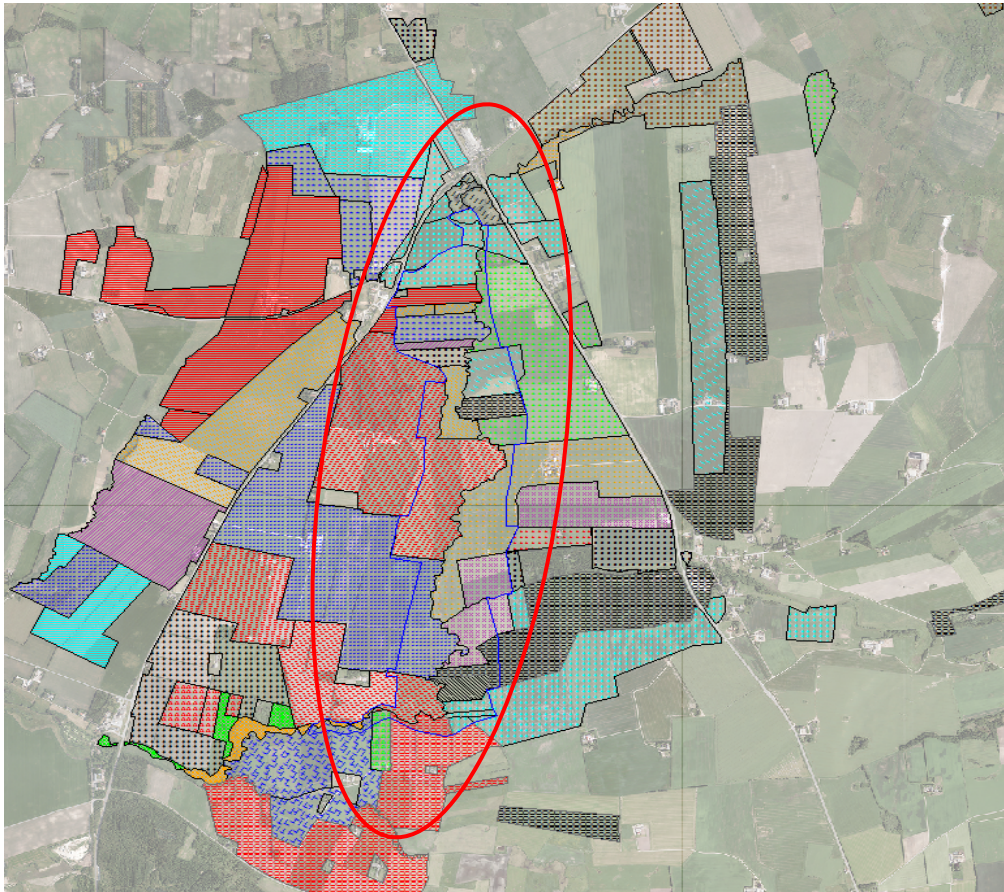
- 1. Kulturtilstand, 2. form, 3. vejforhold, 4. afvandingforhold, 5. overfladeform og overfladehældning, 6. læplantering, 7. el-master og vindmøller, 8. foreliggende oplysninger om forekomst af flyvehavre samt 9. foreliggende oplysninger om forekomst af okker. Endvidere er der taget hensyn til EU-litiskudenes påvirkning af handelsværdierne.

Opmærksomheden henledes udtrykkelig på, at der ikke er taget hensyn til beliggenhed i forhold til ejendommens bygninger eller landsbybebyggelse.

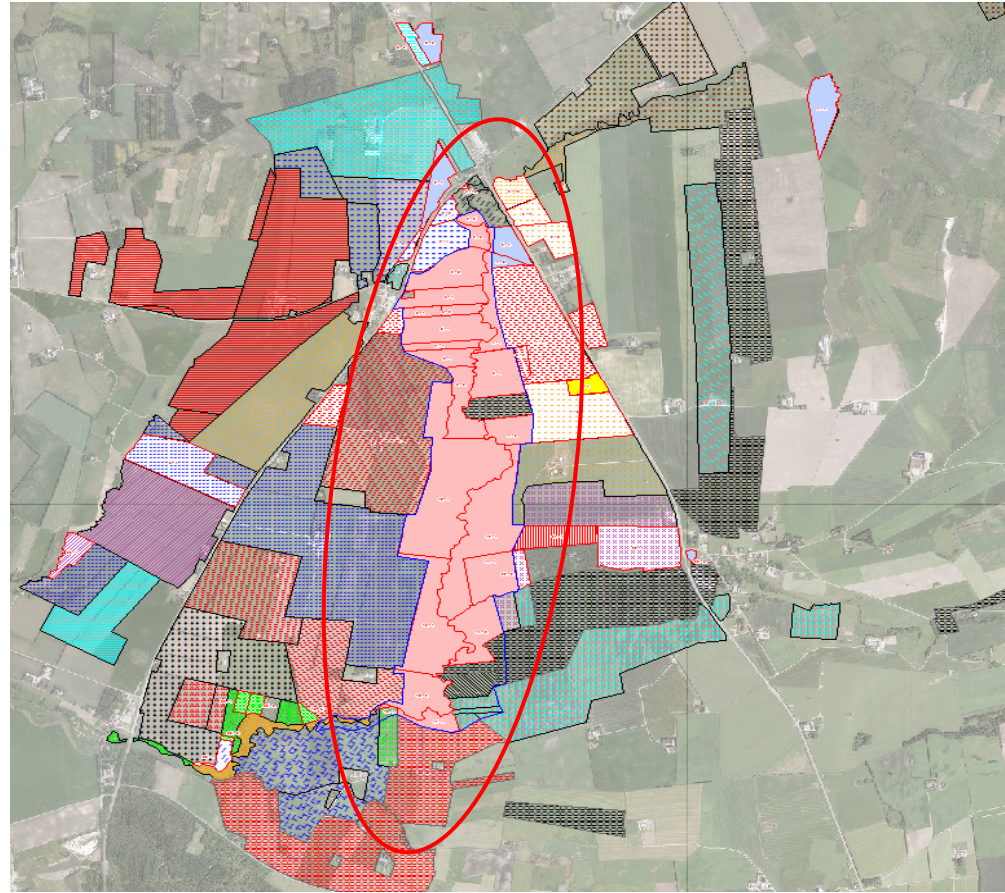
Vissenbjerg, den Tønder, den

Henrik S. Larsen Kristian Eg Gadegaard

## Før jordfordeling



## Efter jordfordeling



Staten bliver jordejer i første omgang hvis ingen vil købe arealerne.

Herefter sælger staten jorden til højestbydende

# Velds Møllebæk, tilløb til Nørre å

Før



Foto Envidan

Efter



# Vigtige afklaringer der skal foretages

Der kan være udfordringer:

Meget fosfor i nogle kulstofrige landbrugsjorde.

Ny tilskudsordning. Ekstensivering med slæt i 2022 - 0 N og 3.526 kr. pr. hektar – udtæring af jorden

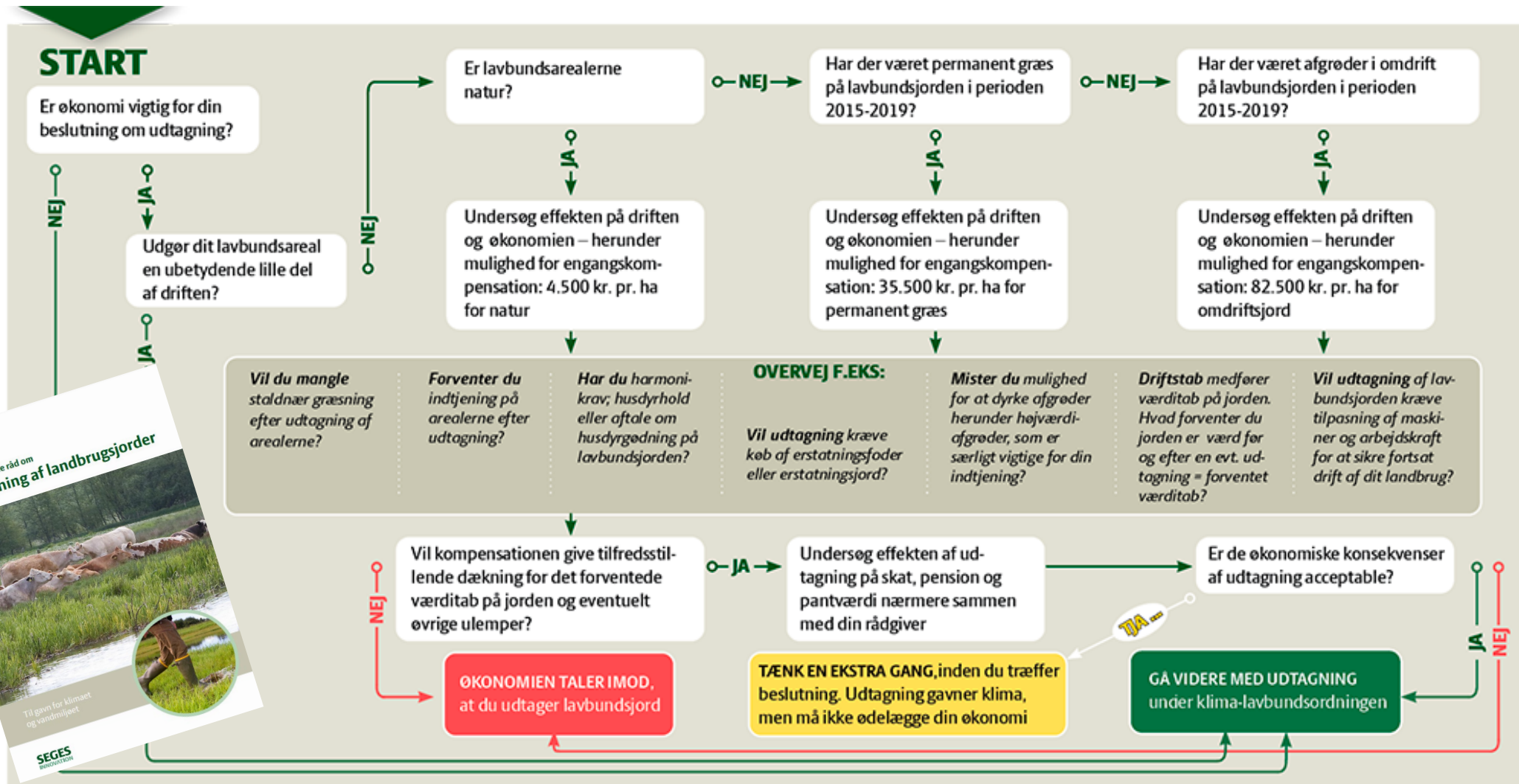
Staldnær afgræsning, bygningssæt koblet til jorden, harmoniareal, selvforsyningsgrad, ammoniakregler mm.

Økonomi før og efter

Kan jeg modtage Grundbetaling på arealet?

Avancebeskatning ved engangserstatninger

Realkredit & bank. Hvordan ser mine ejendomsværdier ud før og efter og skal der indfries gæld?



Fakta og gode råd om

## Udtagning af landbrugsjorder



Til gavn for klimaet  
og vandmiljøet

**SEGES**  
INNOVATION

[https://www.landbrugsinfo.dk/public/5/9/2/miljotiltag\\_udtagning\\_landbrugsjorde](https://www.landbrugsinfo.dk/public/5/9/2/miljotiltag_udtagning_landbrugsjorde)

**SEGES**  
INNOVATION

# Så meget lavbundsjord er der igangsat udtagning og ekstensivering af\*

Status: 1. september 2022

21.250 hektar



Regeringens ambition:  
100.000 hektar inden 2030

\*Inkl. randarealer og forundersøgelser. Udtagning er permanent, mens ekstensivering er 1-årig

# Brug jeres oplandskonsulenter, økonomi- og skatterådgivere





STØTTET AF

# **Promille**afgiftsfonden for landbrug