

Artikel i Kvægnyt 11

## Se bedriftens lavbundsJORDE på **Landmand.dk**

Udtagning af kulstofrige tørvejorde er et effektivt værktøj til at reducere landbrugets klimapåvirkning. Se dine muligheder på Landmand.dk

Når vandstanden på tørvejorde hæves til ca. 20 cm under jordoverfladen, reduceres udledningen af klimagasser væsentligt. Derfor ønsker staten at udtage dem af driften.

Ved udtagning mister bedriften både indtjening og fremtidig fleksibilitet. Derfor kan du som lodsejer søge om engangskompensation ved udtagning af produktion.

Du kan finde kort over din egen bedrift og overlap med tørvejord på Landmand.dk.

Tilskuddets størrelse afhænger af arealanvendelsen i perioden 2015-2019 og udgør følgende: Natur 4.500 kr. pr. ha, permanent græs 32.500 kr. pr. ha og omdrift 82.500 kr. pr. ha.

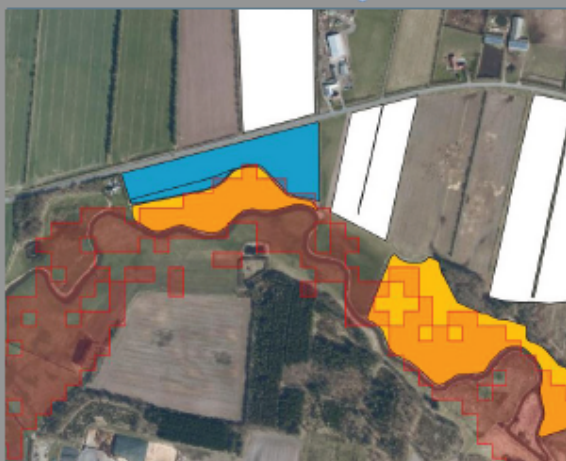
Ud af de ca. 171.000 ha lavbundsjord med mindst 6 pct. kulstof dyrkes ca. 46.000 ha på bedrifter med dyrehold. Heraf er ca. 28.500 ha på bedrifter med kvæg.

### Stadig EU-støtte trods kompensation

Efter udtagning mod tilskud kan du fortsat søge om EU-støtte. Arealerne må ikke sås, gødes, sprøjtes eller omlægges efter udtagning, men der må afgræsses og tages slæt.

Engangskompensationen kan have konsekvenser på forhold som pantværdi, pension og skat, som kræver individuel rådgivning. Vær også opmærksom på eventuelle særlige forhold, der gælder arealanvendelsen på netop dine arealer.

VIL DU VIDE MERE MICHAEL.HØJHOLDT, MH@SEGES.DK



Kompensationen for at udtage lavbundsJORDE er 4.500-82.500 kr. pr. ha. Find bedriftens tørvejorde på et kort på Landmand.dk