

# Overvejelser om udtagning af lavbundsjord

Michael Højholdt, Landskonsulent

Tirsdag d. 3. maj 2022

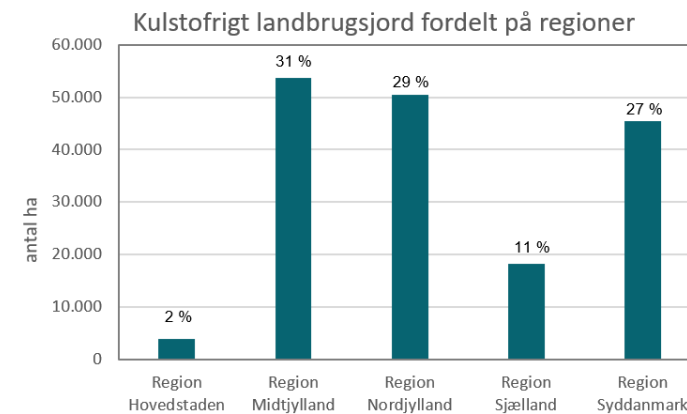
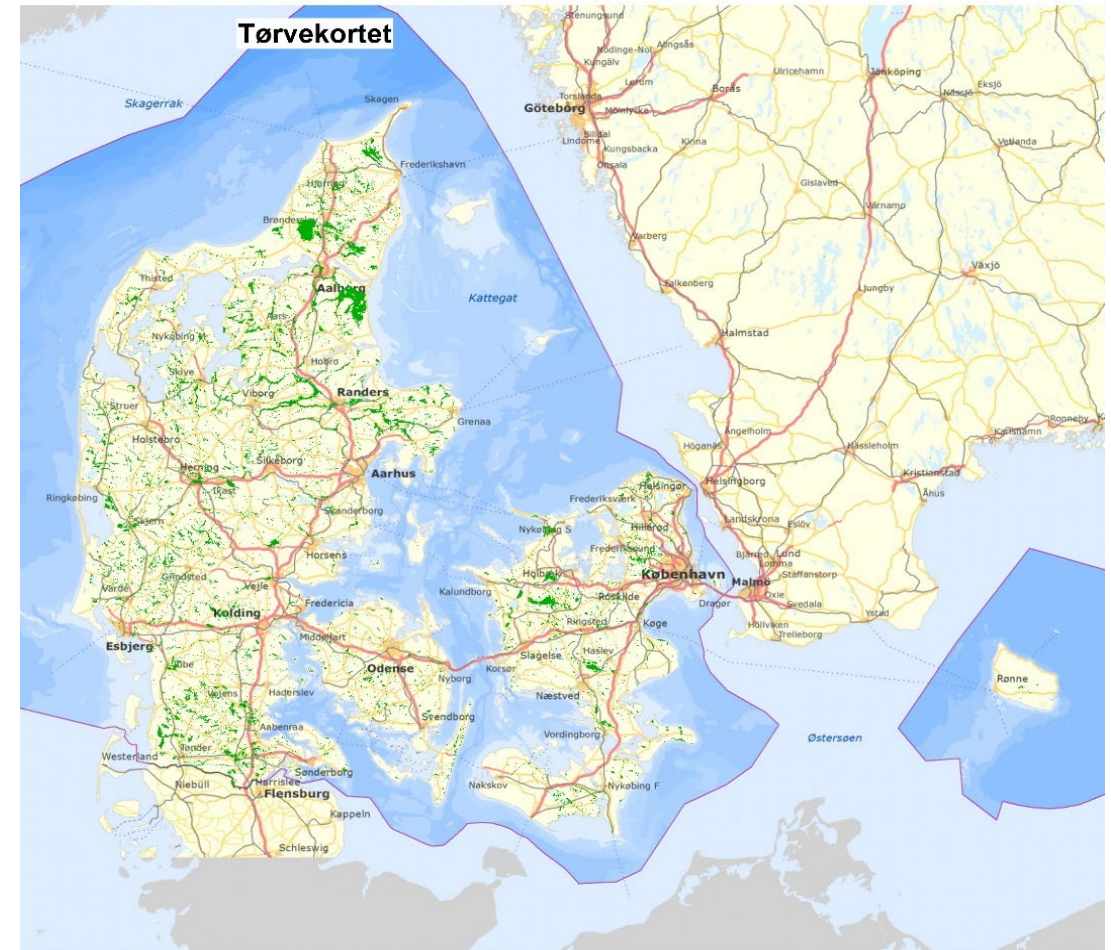
STØTET AF  
Promilleafgiftsfonden for landbrug

**SEGES**  
INNOVATION



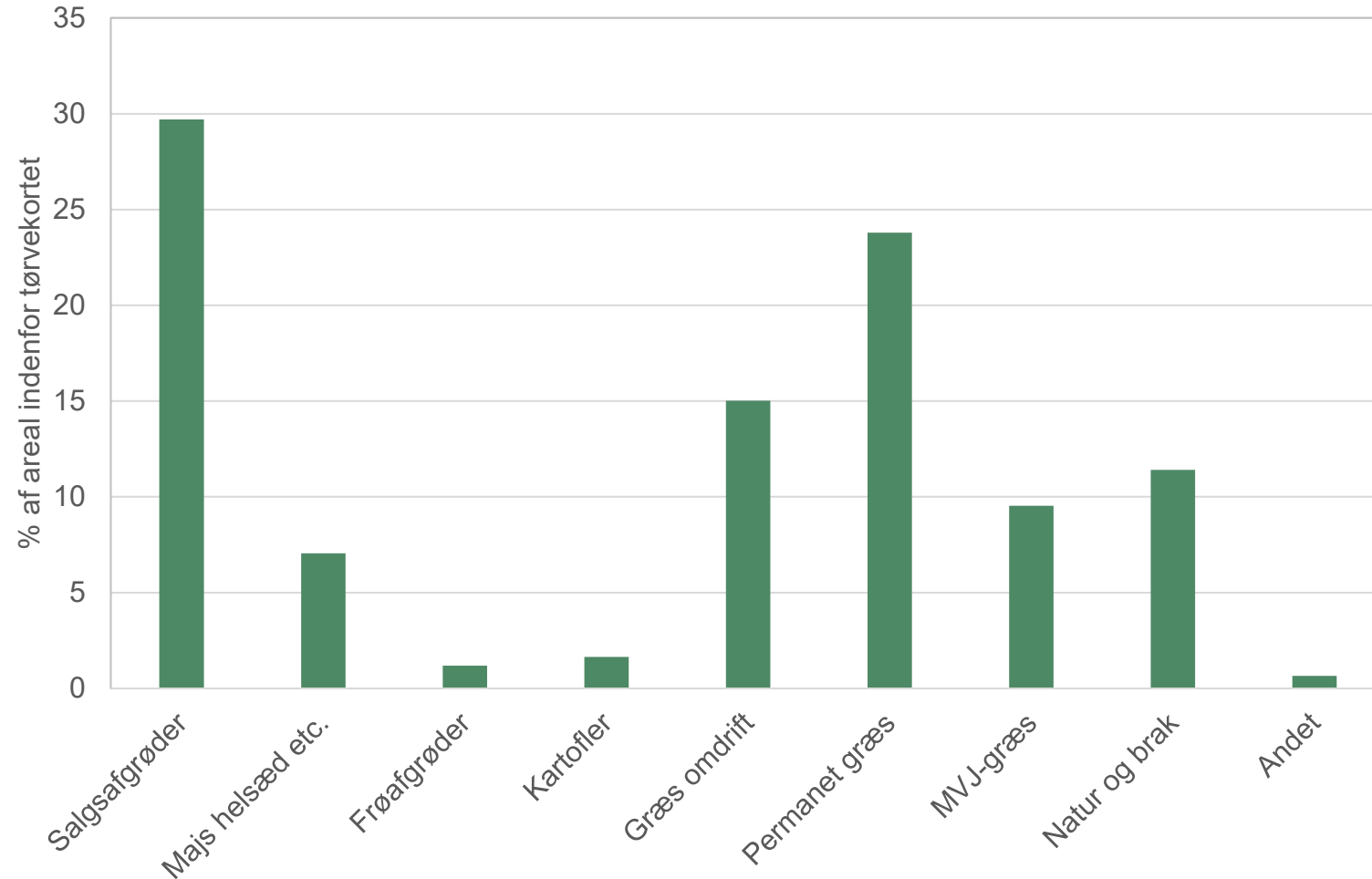
# Oversigt

- Arealanvendelse før og efter udtagning
- Øvrige forhold på bedriften der påvirkes af udtagning
- Eksempler på indtjening ved forskellig arealanvendelse
- Kompensationsmuligheder



# Arealanvendelse på kulstofrige lavbundsjord / tørvejorde hidtil

Procentvis afgrødefordeling på kulstofrige landbrugsjorde



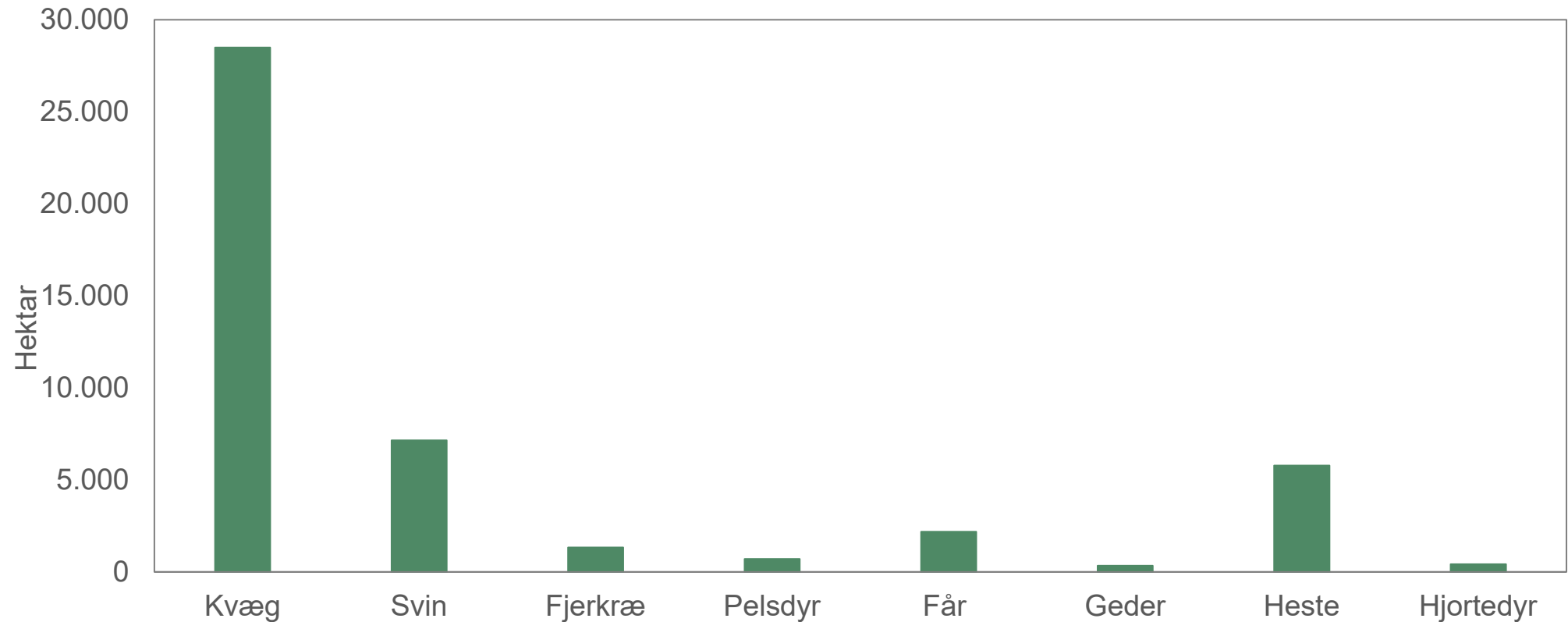
# Bedrifternes omfang af lavbundsjord

HVOR STOR EN DEL AF BEDRIFTENS AREAL LIGGER INDEN FOR TØRVEKORTET	ANTAL BEDRIF-TER*	HA
< 5 %	12.660	24.536
5-25 %	8.466	87.052
25-50 %	2.514	36.926
> 50 %	1.601	23.026
Sum	25.241	171.539

AREALET'S STØRRELSE INDENFOR TØRVEKORTET	ANTAL BEDRIFTER*
< 5 ha	705
5 - 50 ha	813
50 – 100 ha	48
100 - 500 ha	34
> 500 ha	1
Antal bedrifter med > 50% af areal indenfor tørvekortet	1.601

# Dyrehold på bedrifter med lavbundsjord

46.303 ha lavbundsarealer med husdyrbrug fordelt på dyrehold.



# Dyrehold – harmoni og staldnære arealer

	ANTAL BEDRIF- TER*	POTENTIET HARMONIAREAL INDENFOR TØRVEKORTET [HA]*
Undtagelsesbrug indenfor tørvekortet (> 230 kg N/ha)	49	438
Bedrifter, der allerede har harmoniudfordringer (> 170 kg N/ha < 230 kg N/ha)	1.048	15.636
Total antal bedrifter/areal indenfor tørvekortet	25.241	171.539

AREAL HEKTAR	FORKLARING
16.159	Staldnære marker i berøring med kulstofrigt lavbundsareal
3.591	Staldnære marker i overlap med kulstofrigt lavbundsareal



# Velds Møllebæk, tilløb til Nørre å

**Før**



*Foto: Envidan*

**Efter**





# Arealanvendelse efter udtagning



Foto: Frank Bondgaard



Foto: Frank Bondgaard



Foto: Jeroen Pijlman



Foto: Ole Hyttel



Foto: Jørgen Kaarup



Foto: Bodil Pedersen



# Arealanvendelse efter udtagning II



Foto: Bodil Pedersen  
[landbrugsinfo](http://landbrugsinfo)



# Ændring af indtjening og dermed jordværdi

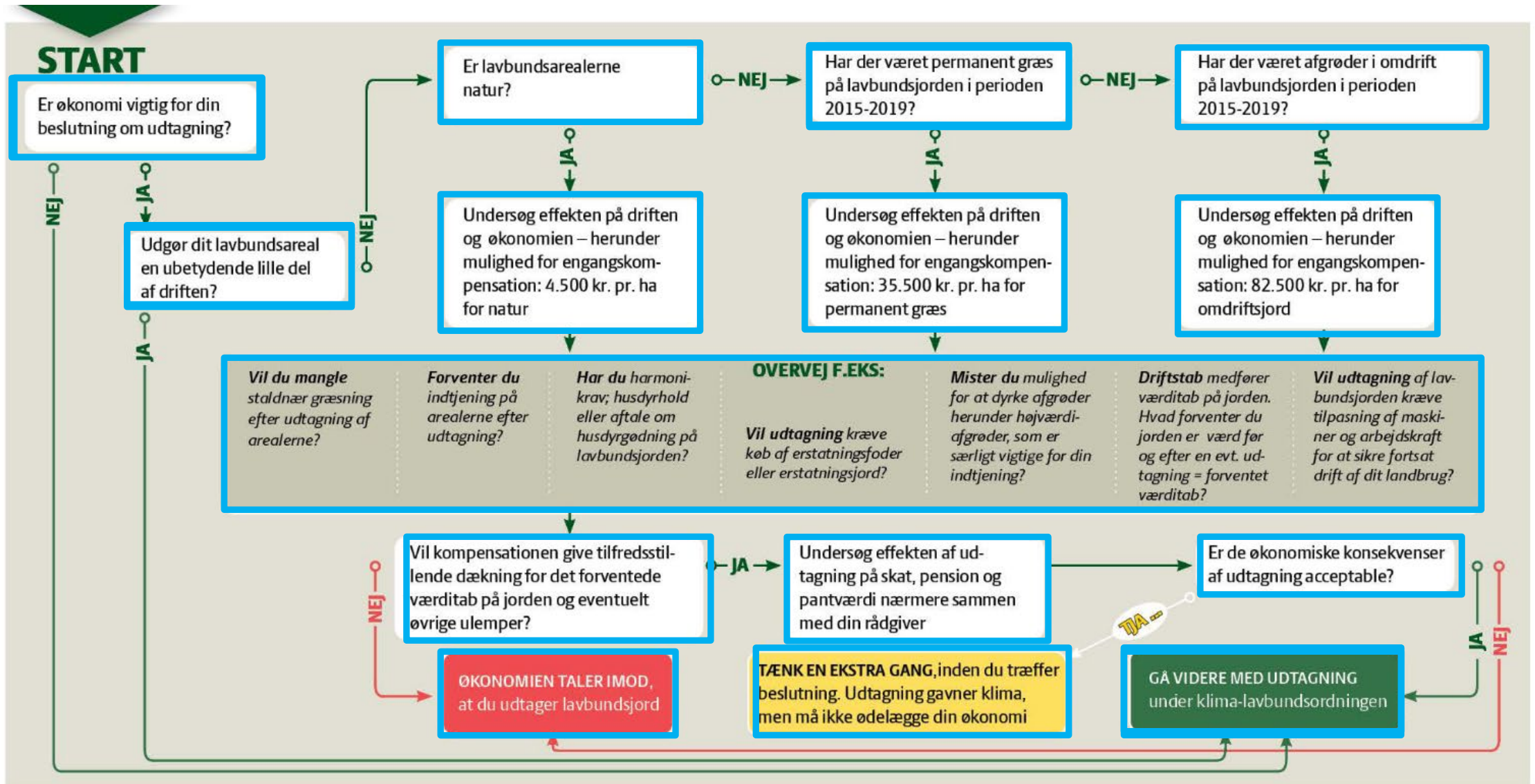
- Ved udtagning sker tab af indtjening og fremtidig fleksibilitet. Samtidig kan mistes harmoniareal, staldnær græsning mv.
- Fald i jordværdi er et udtryk for markedets vurdering af den langsigtede konsekvens af udtagningen
- Der er stor variation i de estimerede dækningsbidrag på lavbundsjordene, afhængigt af de dyrkede afgrøder.
  
- Vi har estimeret DBII på nogle bedrifter og drøftet dem med landmændene.
- Landmændene vurderer også stor variation i DBII med afgrødevalget, og har tilsvarende forskellige forventninger til værditab på lavbundsjordene ved udtagning.



# DBII eksempler

DBII kr. pr. ha pr. år	diskonteringsrente			
	2%			4%
	nutidsværdi af 10 år	nutidsværdi af 20 år	ubegrænset diskontering	ubegrænset diskontering
100	898	1.635	5.000	2.500
500	4.491	8.176	25.000	12.500
1.500	13.474	24.527	75.000	37.500
2.000	17.965	32.703	100.000	50.000
3.000	29.193	53.142	150.000	75.000
4.000	35.930	65.406	200.000	100.000
5.000	44.913	81.757	250.000	125.000
7.500	67.369	122.636	375.000	187.500
10.000	89.826	163.514	500.000	250.000

# Overvejelser ved udtagning, Klima-lavbund, Lavbundsordningen



Skat

Klimakredit?



# Klimakreditter: Afgifter: Ekspropriation?

- [https://agriwatch.dk/Nyheder/politik/article13923486.ece?utm\\_campaign=AgriWatch%20Morgen&utm\\_content=2022-04-19&utm\\_medium=email&utm\\_source=agriwatch](https://agriwatch.dk/Nyheder/politik/article13923486.ece?utm_campaign=AgriWatch%20Morgen&utm_content=2022-04-19&utm_medium=email&utm_source=agriwatch)

## Eksperter: Ekspropriation kan blive nødvendigt for udtag af lavbundslande

Tempoet i udtagning af lavbundslande er for langsomt. Eksperter peger på, at der skal højere kompensation eller ligefrem ekspropriation til.



Jørgen E. Olesen og forsker-kollega påpeger, at hvor nogle lavbundslande har dårlig landbrugsværdi, er andre yderst velegnet til f.eks. dyrkning af kartofler. Her vil den nuværende kompensation til udtagning slet ikke række. | Foto: PR-foto/Jesper Rajs/Aarhus Universitet

### AF DORTE STENBÆK BRO

Offentliggjort: 14.04.22 kl. 10:01

Hvis det afgørende klimamål om udtagning af 100.000 hektar lavbundslande skal nås i 2030, skal der andre og mere effektive værktøjer til.

Det mener to eksperter, der finder det nuværende tempo i udtagningen af de klima-synderne i landbruget alt for langsomt, skriver DR.



### Læs også

Overgaard Gods får ny bestyrelsesformand

Producent af planteprotein har fået ny direktør

Med høj mælkepris og lang foderkontrakt skovler stor mælkeproducent millioner ind

Tidligere DLG-profil lander strategi-job hos bilkoncern

Landbrugsinvestor

# Opsummering

- Vigtig at få udtaget lavbundsjorden – og samtidig skal det hænge sammen for lodsejer
- Stor variation i arealernes egnethed og økonomisk konsekvens for lodsejere
- Jordfordeling kan være nøglen til at løse mange af de udfordringer udtagningen giver i produktionen