

ESG Netværksdag

Biodiversitet – en plan for fremtiden

12/12-2022

- Frederik Forsberg, SEGES Natur

STØTTET AF

Promilleafgiftsfonden for landbrug

SEGES
INNOVATION

Plan

1. Hvad skal der til i en ESG afrapportering når det kommer til biodiversitet og økosystemer?
2. Hvordan måler man biodiversitet?
3. Status på registrering og monitorering af biodiversitet
4. LANDMARK og udviklingen af et brugbart værktøj til registrering
5. LANDMARK i en ESG sammenhæng
6. Spørgsmål og kommentarer

Hvad skal der til i en ESG afrapportering?

Ambitionsniveau og faglige aspekter baseret på:

- Planetary boundaries
- Global Biodiversity Framework (COP15)
- EU Biodiversity Strategy
- IPBES anbefalinger

EXPOSURE DRAFT

ESRS E4

Biodiversity and ecosystems



PTF-ESRS

Project Task Force on European sustainability reporting standards

 **EFRAG**

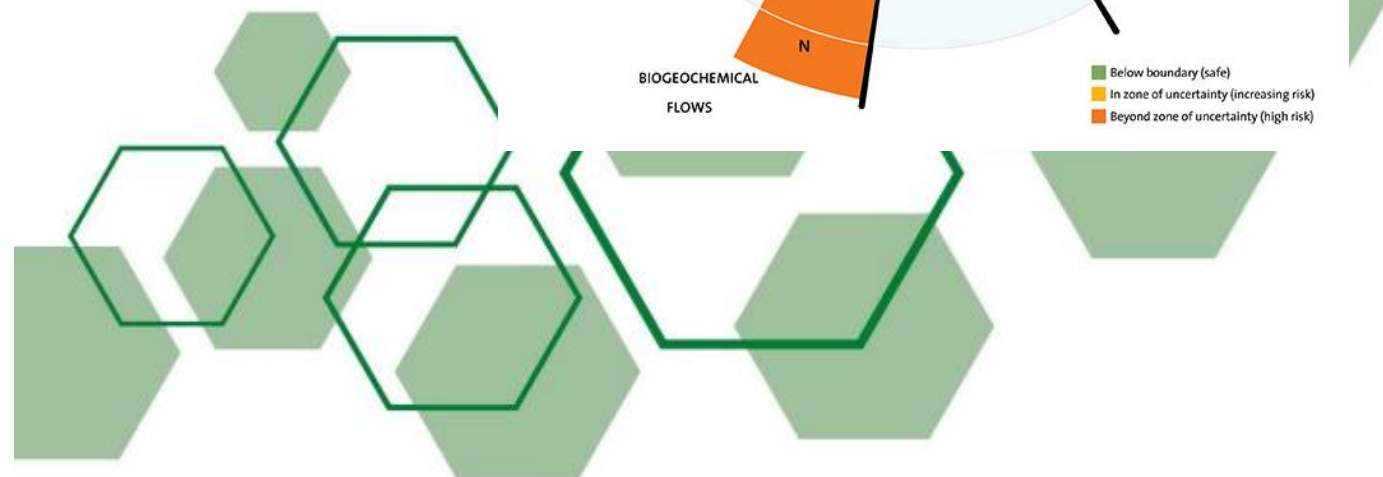
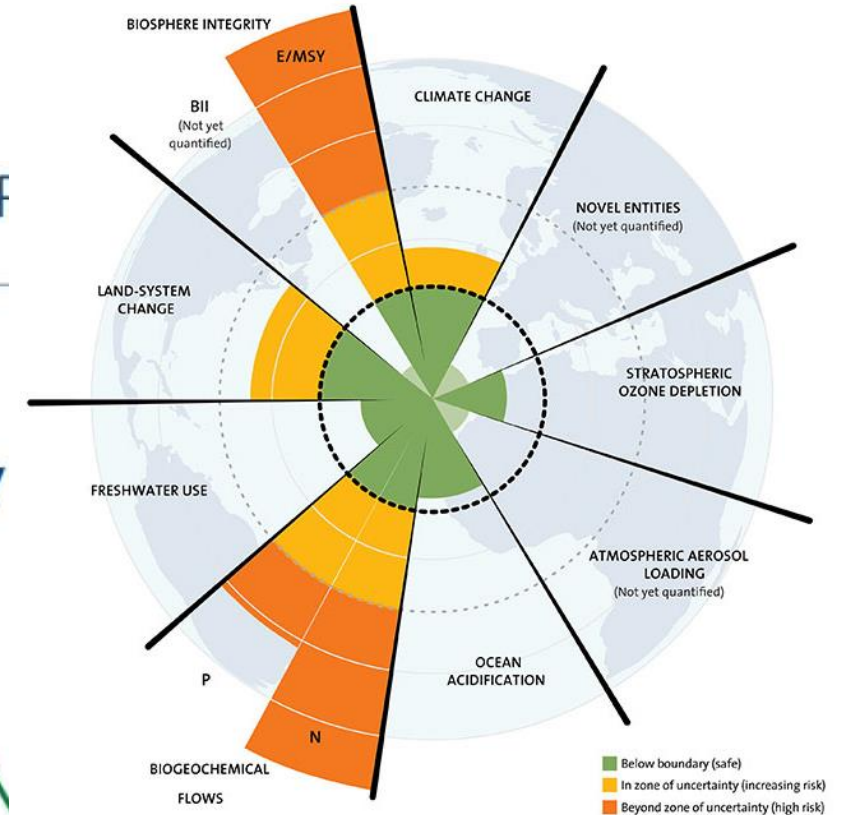
Hvad skal der til i en ESG afrapportering?

Ambitionsniveau og faglige aspekter baseret på:

- **Planetary boundaries**
- Global Biodiversity Framework (COP15)
- EU Biodiversity Strategy
- IPBES anbefalinger

EXPOSURE DE

ESRS E4
Biodiversity



PTF-ESRS

Project Task Force on European sustainability reporting standards

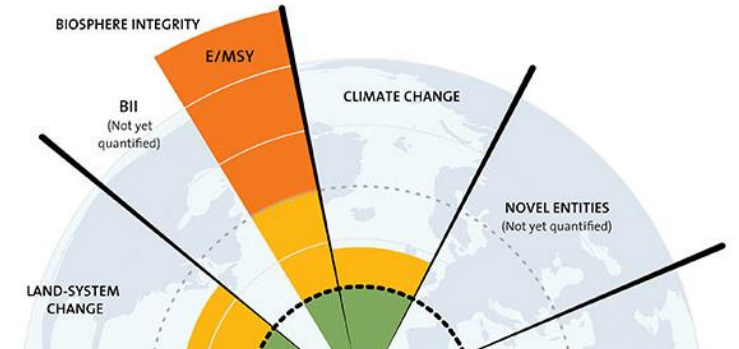
EFRAG

Hvad skal der til i en ESG afrapportering?

Ambitionsniveau og faglige aspekter baseret på:

- Planetary boundaries
- **Global Biodiversity Framework (COP15)**
- EU Biodiversity Strategy
- IPBES anbefalinger

EXPOSURE DE

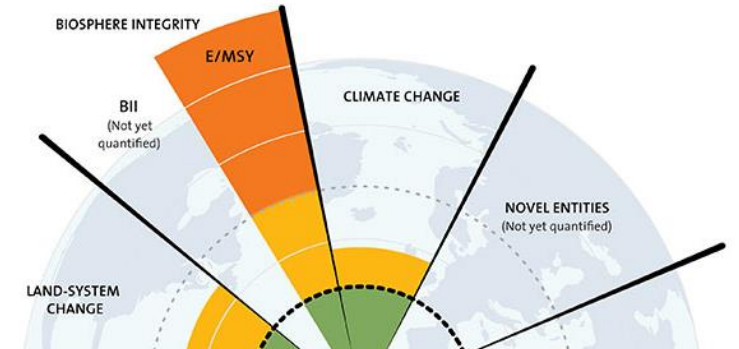


Hvad skal der til i en ESG afrapportering?

Ambitionsniveau og faglige aspekter baseret på:

- Planetary boundaries
- Global Biodiversity Framework (COP15)
- **EU Biodiversity Strategy**
- IPBES anbefalinger

EXPOSURE DE



PTF-ESRS

Project Task Force on European sustainability reporting standards

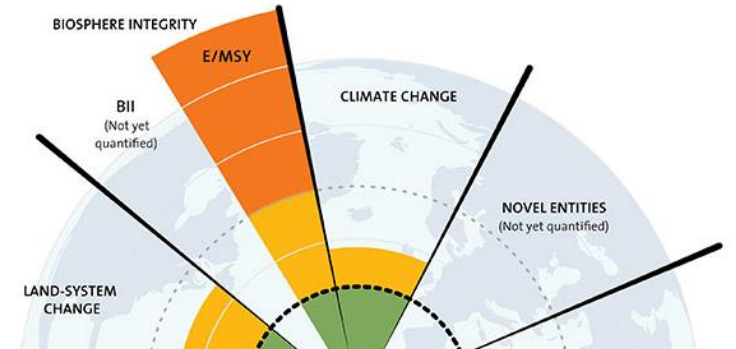
EFRAG

Hvad skal der til i en ESG afrapportering?

Ambitionsniveau og faglige aspekter baseret på:

- Planetary boundaries
- Global Biodiversity Framework (COP15)
- EU Biodiversity Strategy
- IPBES anbefalinger

EXPOSURE DE



Hvad skal der til i en ESG afrapportering?

Foreløbigt en kladde men vi har et par relevante nedslagspunkter:

- **Identifikation af faktiske og mulige indvirkninger på biodiversiteten (#21)**
- **Inkludere en række scenarier ved verificering af indvirkninger på biodiversiteten (#22)**
- **Inkludere områder i og/eller nær biodiversitetsrige arealer (#23, c)**
- **Indvirkning på truede arter (#23, f)**

Hvad skal der til i en ESG afrapportering?

Foreløbigt en kladde men vi har et par relevante nedslagspunkter:

- **Sporbarhed (#27, e)**
- **Løbende monitorering og rapportering af biodiversitets status (#27, f)**
- **Beskyttelses strategi dækkende områder som er ejet eller forvaltet i eller nær ”beskyttede arealer” (#28, a)**

Hvad skal der til i en ESG afrapportering?

Hvad betyder det så?

1. Bedriftens effekt på biodiversiteten skal dokumenteres

- Registrering og verificering af forhold med relevans for biodiversitet
- Faglig dokumentation af effekt
- Løbende rapportering

2. Redegørelse for truede arter, hotspots og beskyttede områder

3. En standardiseret metode (muliggøre sporbarhed)

Hvordan måler man biodiversitet?

De tre niveauer

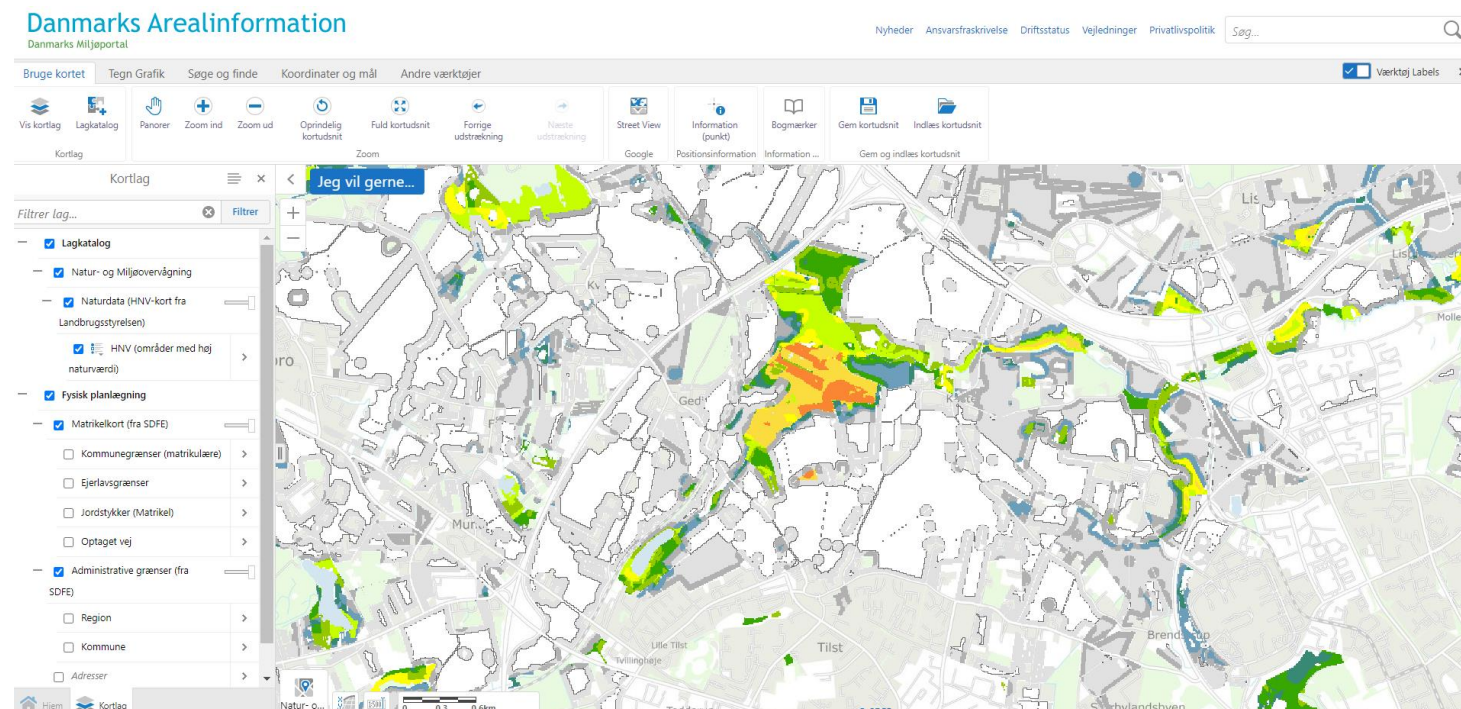
1. Genetisk diversitet
2. Artsdiversitet
3. Diversitet af økosystemer

- Artsrigdom?
 - Inventering → dyrt og tidskrævende
 - Ikke nødvendigvis det mest relevante parameter i en bæredygtighedskontekst
- State-of-the-art på direkte målinger
 - eDNA
 - Computervision og AI
 - Citizen science
- Proxyer
 - Indikator taxa
 - Fysiske og kemiske indikatorer

Status på registrering og monitorering

HNV, Biodiversitetskortet og DNI

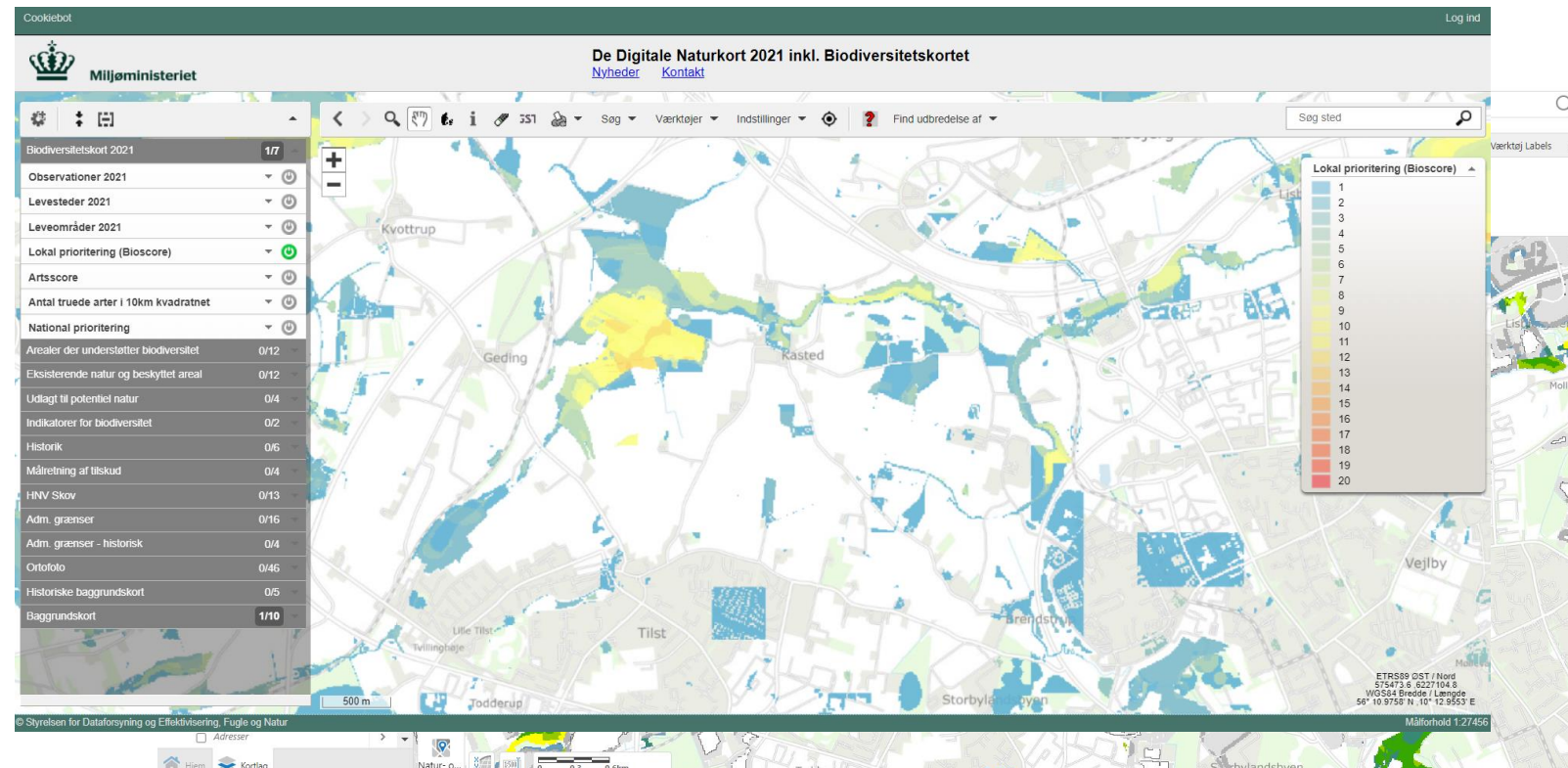
- **HNV, 2014**
- Biodiversitetskortet, 2014
- DNI, 2021



Status på registrering og monitorering

HNV, Biodiversitetskortet og DNI

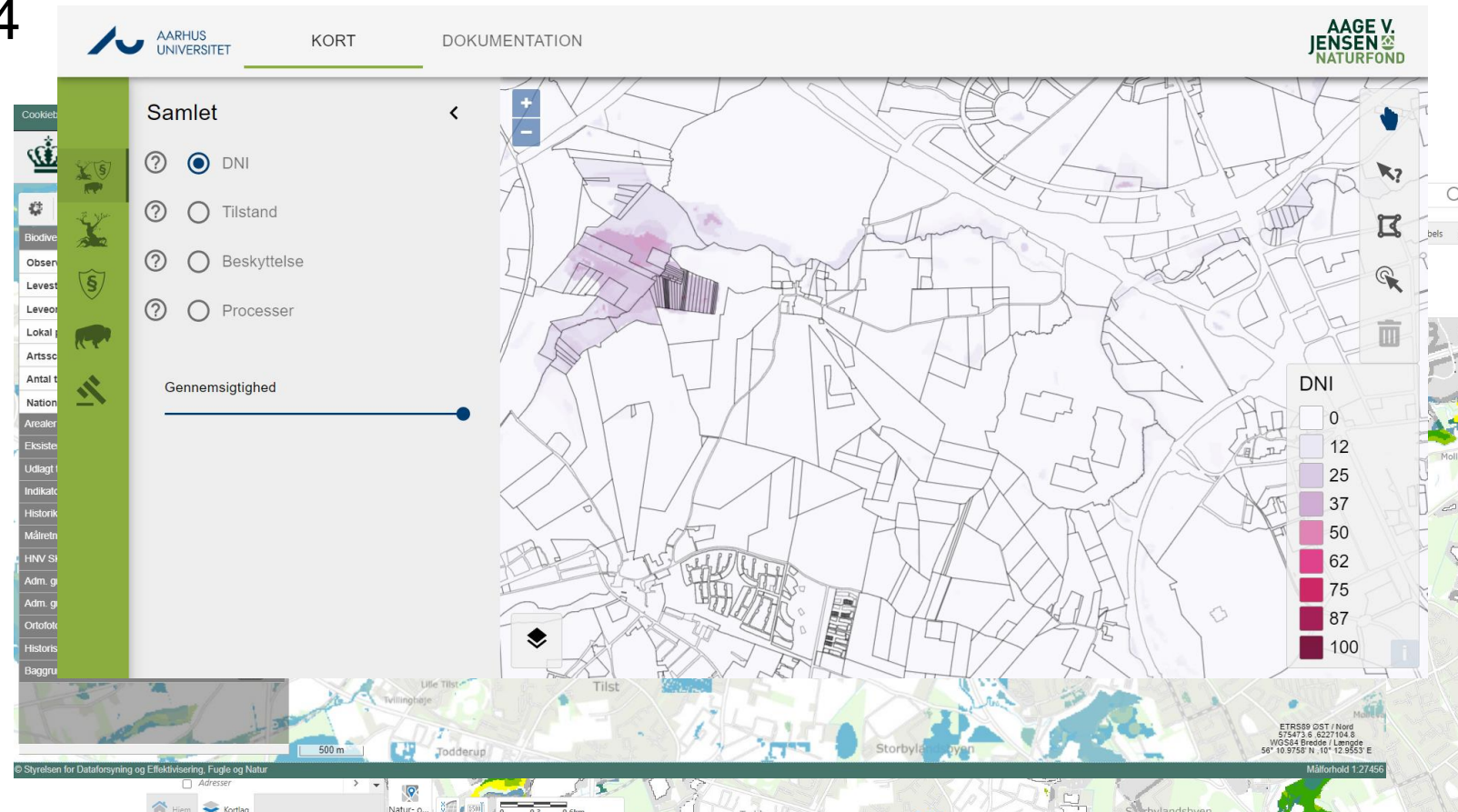
- HNV, 2014
- **Biodiversitetskortet, 2014**
- DNI, 2021



Status på registrering og monitorering

HNV, Biodiversitetskortet og DNI

- HNV, 2014
- Biodiversitetskortet, 2014
- **DNI, 2021**



LANDMARK og udviklingen af et brugbart værktøj til registrering

Hvordan kan biodiversitetstiltag dokumenteres på individuelle landbrug?

- Hvorfor ikke bare bruge DNI?
- Status i dag: ingen standardiseret og troværdig metode
- En mulig tilgang – fokus på input
 - Hvilke tiltag bliver implementeret og hvad er den forventede effekt?

Projekt periode: 2022-2024

Samarbejde: AU (DCE) og KU (IFRO)

LANDMARK og udviklingen af et brugbart værktøj til registrering

- Hvilke tiltag bliver implementeret og hvad er den forventede effekt?

Projekt mål, LANDMARK

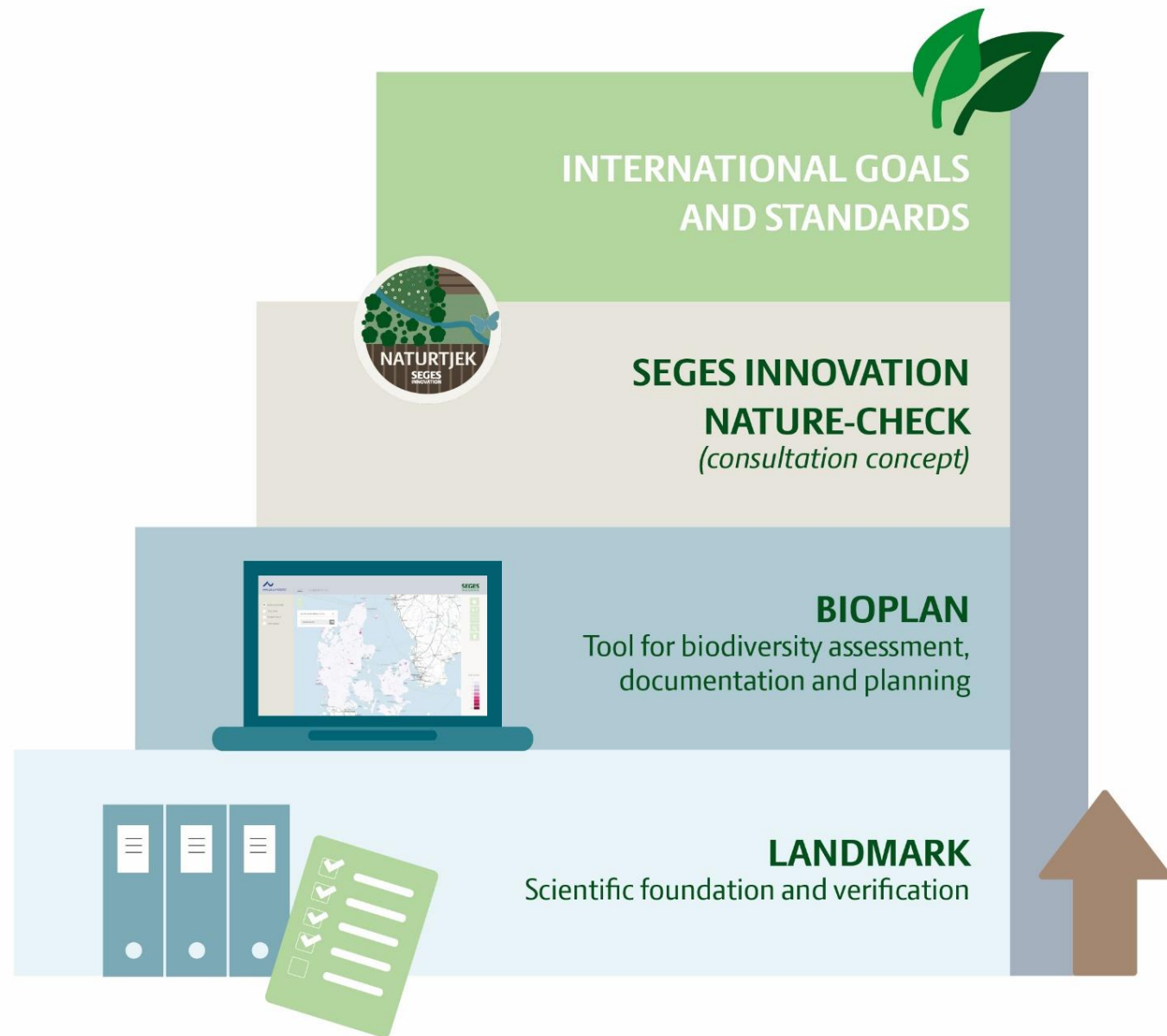
Dokumentere effekten på biodiversitet fra relevante tiltag

Næste projekt

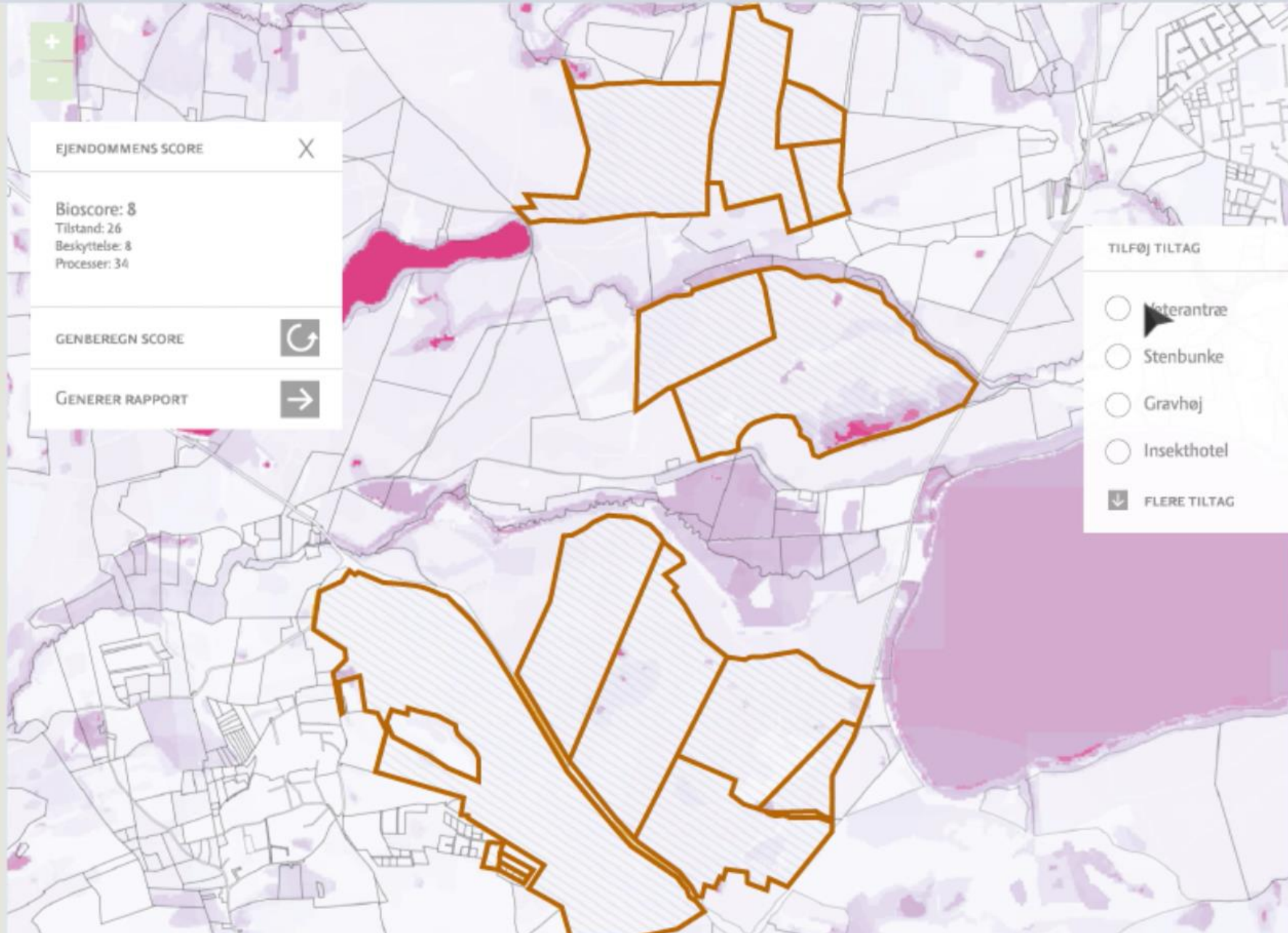
Hvordan registreres og verificeres tiltag

LANDMARK og udviklingen af et brugbart værktøj til registrering

- En trinvis tilgang

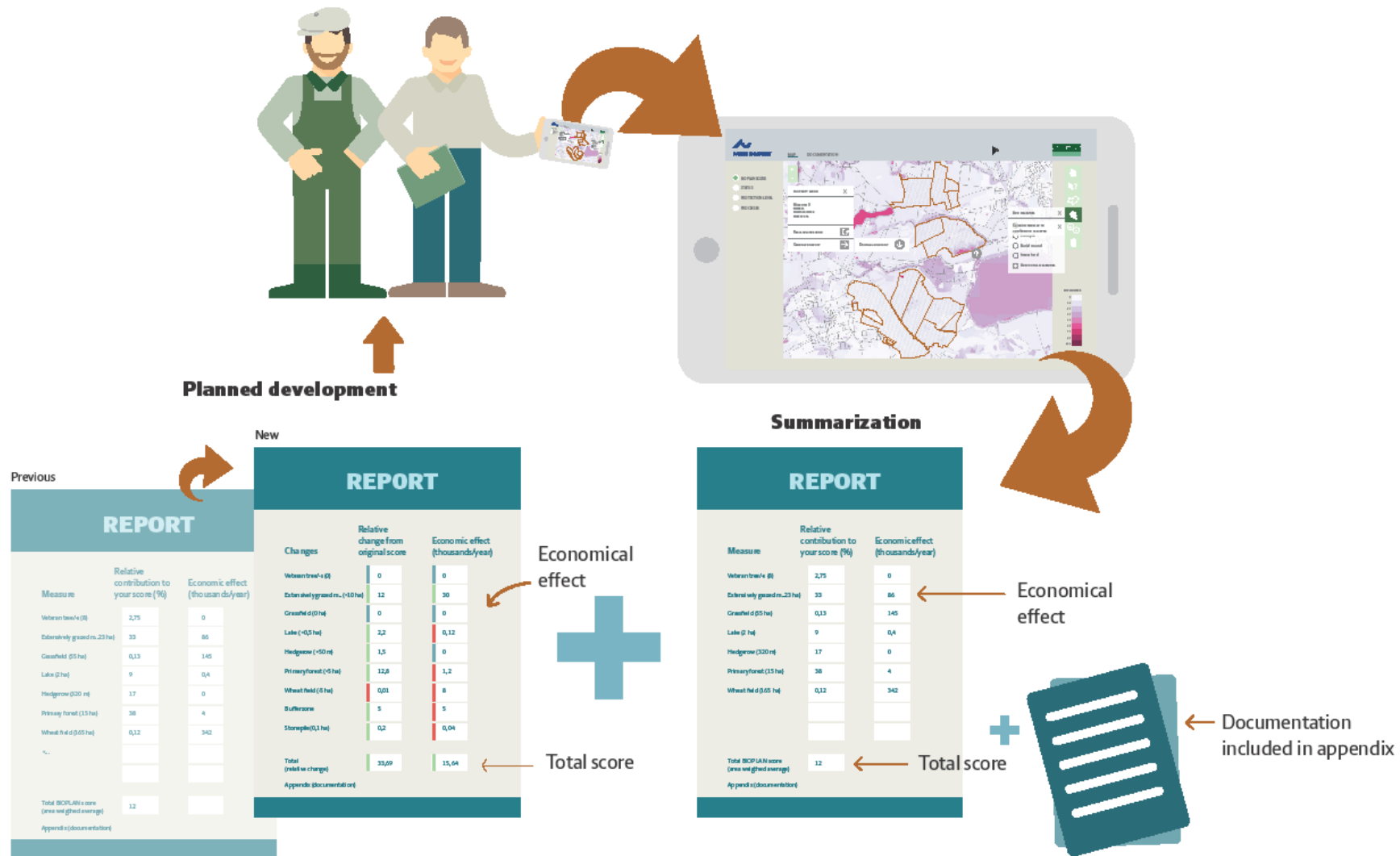


- BIOPLANSCORE
- TILSTAND
- BESKYTTELSE
- PROCESSER



LANDMARK og udviklingen af et brugbart værktøj til registrering

- Langsigtede perspektiv og udvikling af en platform



LANDMARK i en ESG sammenhæng

1. Bedriftens effekt på biodiversiteten skal dokumenteres

- Registrering og verificering af forhold med relevans for biodiversitet
- Faglig dokumentation af effekt
- Løbende rapportering

2. Redegørelse for truede arter, hotspots og beskyttede områder

3. En standardiseret metode (muliggøre sporbarhed)

Spørgsmål og kommentarer