

Planter

Hvedesorters modtagelighed for hvedebladplet (DTR) 2022

Institut for Agroøkologi, Aarhus Universitet, Flakkebjerg har undersøgt 20 vinterhvedesorters modtagelighed for hvedebladplet (DTR).

Analyse | 12. juli 2022



Der har været udsået et forsøg, hvor der indgår 2 rækker pr. sort i fire gentagelser. I forsøget er der udlagt halm smittet med hvedebladplet (DTR) i efteråret 2021. Udlæggelse af halm som smitstof giver normalt gode muligheder for at opnå betydelige angreb. I 2022 forsøget var der moderate til kraftige angreb af DTR og næsten ingen angreb af Septoria, hvilket har gjort det lettere at bedømme angrebene af DTR. Forsøget er sprøjtet med Comet Pro for at mindske angreb af gulrust, som i nogle vækstsæsoner også kan vanskeliggøre vurderingen af sygdomme. Forsøget er bedømt for angreb på 3 tidspunkter i vækstsæsonen. Forsøget har været vandet et par gange for at fremme smitte.

De fleste af de dyrkede sorter er kendt som værende ret modtagelige for DTR. På linje med tidligere års forsøg adskilte enkelte sorter sig ved at blive mindre angrebet – dette gælder Creator, Pondus og Informer. Nummersorten SJ R0489 har også vist lavere angreb. Sorter, der har en lidt senere modning, kan udvise tendens til lavere angreb, da angrebene ofte tager til i forbindelse med afmodningen.

Ritmo er referencesort for de mest modtagelige sorter, mens Stakado og Creator er referencesorter for de mindst modtagelige. På foto 1-2 ses angrebene i Ritmo hhv. Pondus.

I figur 1 er angrebsgraderne rangordnet i de testede sorter baseret på procent angreb på de øverste blade ved de 3 bedømmelser. Der er bedømt såkaldt AUDPC, som er arealet under kurven, når man laver en figur med angrebsudviklingen.

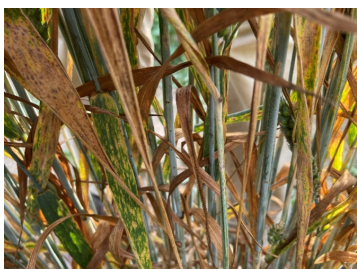
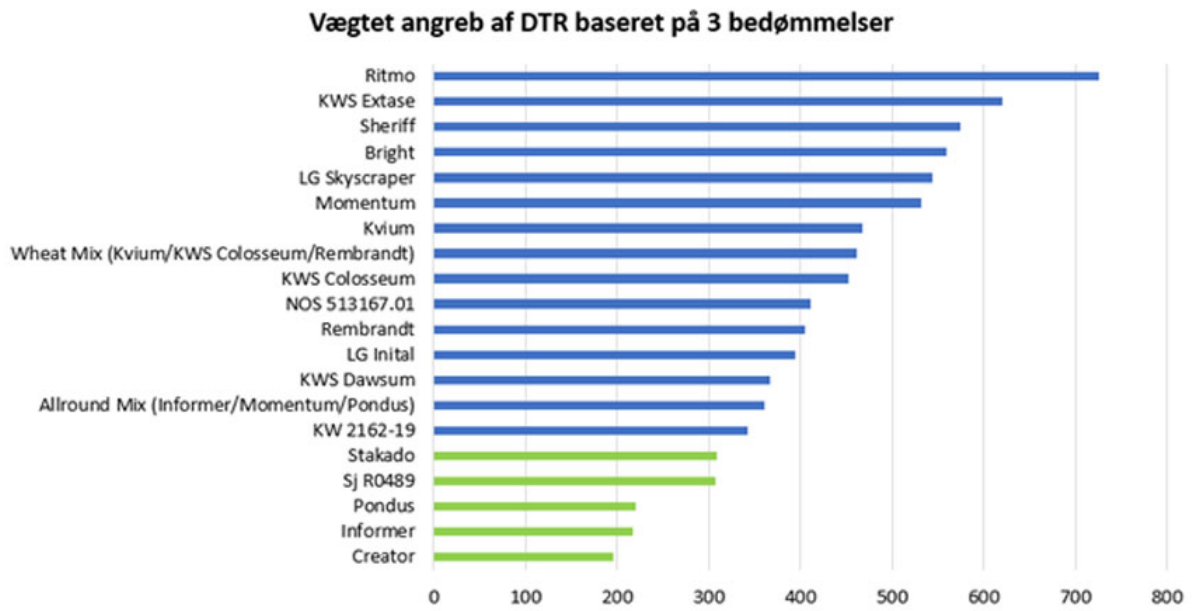


Foto 1. Angreb af DTR i Ritmo den 8. juli 2021.



Foto 2. Angreb af DTR i Pondus den 8. juli 2021



Figur 1: Angreb af hvedebladplet (DTR) i forskellige hvedesorter – bedømt 3 gange i sæsonen. LSD95 = 111

Se også hvedesorters modtagelighed for hvedebladplet i tidligere år

Medforfatter: Lise Nistrup Jørgensen, AU, Flakkebjerg.

Emneord

Hvede

Sortsegenskaber

Svampesygdomme, planter

Vil du vide mere?



Ghita Cordsen Nielsen

Landskonsulent, Planteværn

SEGES

gcn@seges.dk

+45 2028 2695

Promilleafgiftsfonden for landbrug

SEGES Innovation P/S Tlf. 8740 5000
Agro Food Park 15 Fax. 8740 5010
8200 Aarhus N Email info@seges.dk

