



Planter

Bekæmpelse af byg uer i vårhvede

Bekæmpelse kan være aktuel fra maj. Sæt evt. orange limplader op.

Viden om Opdateret 04. april 2022



I dette forår er der igen set angreb af bygfluer i vintersæd. Se [Bygfluer i vintersæd](#).

Det er 2. generation bygfluer, som angriber vintersæden om efteråret, og symptomerne ses i foråret. Angreb ses som opsvulmede skud, der ligner små forårsløg.

1. generation bygfluer optræder fra maj og angriber vårhvede. I vårhvede er skadebilledet anderledes end i vintersæd. I vårhvede ses deforme aks og en meget uensartet strå længde.

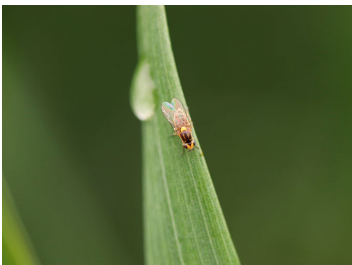
Se billeder nedenfor.

Sentsået vårhvede skades mest af angrebet, fordi planterne angribes på et tidligt udviklingstrin, og derfor er mere følsomme for angreb. Efterårssået vårhvede bliver derfor også kun lidt skadet i forhold til forårssået vårhvede, og bekæmpelse er ikke aktuel i efterårssået vårhvede.

I vinterhvede ses til tider også angreb af 1. generation bygfluer på grønskuddene i køresporene.

De senere år har der været en del tilfælde af kraftigere angreb i vårhvede. I vårbyg er der - trods navnet på skadedyret - ikke set betydende angreb de senere år.

Det er derfor nødvendigt at være opmærksom på evt. angreb i vårhvede. Hold øje med de 4-5 mm lange karakteristiske fluer med gul ryg og 3 sorte striber, se billede 1-2.



Billede 1. Bygflue. Hold generelt øje med evt. bygfluer ved besøg i vårhvedemarker fra primo maj. De er 4-5 mm lange.





Billede 2. Tre bygflueæg. Foto: Michael Erlang-Nielsen, Teknologisk Institut.



Billede 3. Angreb af bygfluer i vårhvede. Bemærk gnavet fra akset og nedad stænglen. Til højre ses puppen.



Billede 4. Deforme aks i vårhvede pga angreb af bygfluer. Strållængden er lavere på de angrebne skud, så afgrøden får ved angreb et meget uensartet udseende grundet mange forskellige strållængder.



Billede 5. Larve af bygflue. Larven er hvid, lemmeløs og har en sort mundbrod.



Billede 6. Angreb af bygfluens larver i rug fotograferet om foråret.



Billede 7. Angreb af bygfluens larve i vinterbyg i foråret.

Flyvetidspunkt

1. generation bygfluer flyver afhængig af temperaturen fra omkring medio til ultimo maj og begyndelsen af juni. Der findes en temperaturmodel, der angiver flyvning af bygfluer ved 300 graddage med basis 4,5 °C. Se flyvetidspunkt i 2019 i [Opgørelse af bygfluer i vårhvede og vårbyg i registreringsnettet 2019](#).

Graddage kan beregnes på Graddageberegner. Der skal kun indtastes 300 graddage (tærskelværdi), basis 4,5° C og 0,7 °C for klimaændringer samt bynavn. Herefter trykkes beregn, og med rødt vises datoen for begyndende flyvning på den pågældende lokalitet. Jo tættere man kommer på flyvetidspunktet jo mere sikker bliver modellen. Dette skyldes, at der i starten benyttes normaldata for temperatur, men efterhånden som data foreligger, benyttes de aktuelle temperaturdata.

Intet registreringsnet

Forekomsten af bygfluer blev i 2019 fulgt i planteavlskonsulenternes registreringsnet via orange limplader og hvide fangbakker. Siden har der dog ikke været noget registreringsnet for bygfluer.

Man kan dog selv følge flyvningen ved at opsætte orange limplader. De orange limplader kan købes hos [gartnershop.dk](#) (varenummer 114. En pakke på 16 stk. koster i alt 384 kr. inkl. moms og fragt).

Der findes ingen tærskel for, hvornår bekæmpelse er aktuel ud fra fangster på limplader, men fangsterne forventes at angive et mål for tidspunktet og risikoen.

Hold generelt øje med de voksne bygfluer ved besøg i vårhvedemarker fra primo maj.

Bekæmpelse

Lamdex har en mindre anvendelse til bekæmpelse af bygfluer i vårhvede med op til 3 behandlinger fra primo maj til medio juni og maks. 0,6 kg./ha/vækstsæson. Anvend 0,15 kg/ha.

Da flyvningen kan strække sig over en længere periode, kan 2 behandlinger med 10-12 dages mellemrum være aktuel. Ved erfaring for meget kraftige angreb, kan 3 behandlinger være aktuel.

Emneord

Skadedyr

Skadedyrsbekæmpelse

Vårhvede

Publiceret: 21. april 2020

Opdateret: 04. april 2022

Vil du vide mere?





Ghita Cordsen Nielsen

Landskonsulent, Planteværn

SEGES

gcn@seges.dk

+45 2028 2695

Støttet af

Promilleafgiftsfonden for landbrug

SEGES Innovation P/S Tlf. 8740 5000
Agro Food Park 15 Fax. 8740 5010
8200 Aarhus N Email info@seges.dk

