

Planter

# Bekæmpelsestærskler for skadedyr i landbrugsafgrøder

Vurder ud fra bekæmpelsestærsklerne behovet for at bekæmpe skadedyr.

Viden om Opdateret 09. maj 2022

Antal sidebesøg: 353



Nedenfor ses en oversigt over vejledende bekæmpelsestærskler for skadedyr i landbrugsafgrøder. Tærsklerne i korn er fra Planteværn Online, og disse tærskler er relativt godt belyst. De øvrige bekæmpelsestærskler er mindre godt belyst og må derfor betragtes som vejledende.

## Afgrøder

Fold alle ind

### Korn

#### Bladlus

Vinterhvede og vårsæd frem til og med vækststadium 73 (tidlig mælkeodent stadiet): 40 procent angrebne strå, såfremt der ikke er behov for svampebekæmpelse.

Vinterhvede og vårsæd frem til og med vækststadium 73 (tidlig mælkeodent stadiet): 25 procent angrebne strå, såfremt der samtidig er behov for svampebekæmpelse.

Vinterhvede og vårsæd vækststadium 74-75 (kerneindhold mælket og let grynet): 100 procent angrebne strå. Vær opmærksom på midlernes sprøjtefrister.

Et strå tæller som angrebet blot der konstateres en enkelt bladlus. Ved sene angreb skal afgrødens "grønhed" og antallet af bladlus pr. strå tages med i betragtning. Jo mere grøn afgrøden er, og jo større kolonier af bladlus der er, jo senere kan bekæmpelse være aktuel.

Betydende angreb af bladlus i vinterbyg, rug og tritcale forekommer sjældent, men ovenstående bekæmpelsestærskler kan også anvendes i disse afgrøder.





Billede 1. Bladlus i hvede. Foto: Ghita Cordsen Nielsen, SEGES.

## Kornbladbiller

0,5-1,0 larve pr. aksbærende strå indtil omkring begyndende skridning. Normalt kun et problem i vårsæd.



Billede 2. Kornbladbillens larve. Foto: Ghita Cordsen Nielsen, SEGES

## Hvedegalmyg

Fangst af over 120 hvedegalmyg pr. dag i opstillede feromonfælder, såfremt hveden er i det modtagelige vækststadium (43-61, svulmning af fanebladets bladskede til begyndende blomstring). Fanges der over 30 hvedegalmyg pr. dag, er der også en vis risiko, men det er mere usikkert, om sprøjtningen bliver rentabel.





Billede 3. Hvedegalmyg i feromonfælde. Foto: Ghita Cordsen Nielsen, SEGES.

## Rug og triticale

### Trips

0,5-1 mørke trips pr. øverste bladskede på aksbærende strå. Bekæmpelse skal udføres lige før begyndende skridning i vækststadium. 45.



Billede 4. Trips inde i bladskeden i rug. Foto: Ghita Cordsen Nielsen, SEGES.

## Ærter og hestebønner

### Bladrandbiller

Gennemsnitligt mere end 1 gnav pr. plante i de tidlige vækststadier.





Billede 5. "Billetklip" i hestebønner efter gnav fra bladrandbiller.  
Foto: Ghita Cordsen Nielsen, SEGES.

## Skyggeviklere

5-10 pct. sammenviklede top-skud før blomstring.



Billede 6. Skyggeviklerlarve. Foto: Ghita Cordsen Nielsen, SEGES:

## Ærtebladlus og bedebbladlus

10-15 pct. angrebne planter og begyndende kolonidannelse. Afblomstring og fuld bælg-længde: Over 50 pct. angrebne planter.







Billede 7. Ærtebladlus. Foto: Ghita Cordsen Nielsen, SEGES.

## Kløverudlæg

### Bladrandbiller

Svagt udviklet kløver: 20 pct. angrebne planter.

Kraftigt udviklet kløver: Bekæmpelse sjældent aktuel.

## Bederoer

Runkelroebiller og trips bekæmpes frem til 4-6 løvblade ved 50 pct. angrebne planter. Tærsklen er lavere, hvis planterne er hæmmet i vækst.



Billede 8. Gnav efter runkelroebiller på kimstængler. Foto: Anne Lisbet Hansen, NBR.



Billede 9. Angreb af trips. Tripsenes sugning resulterer i fortykkede og deforme planter. Foto: Anne Lisbet Hansen, NBR.

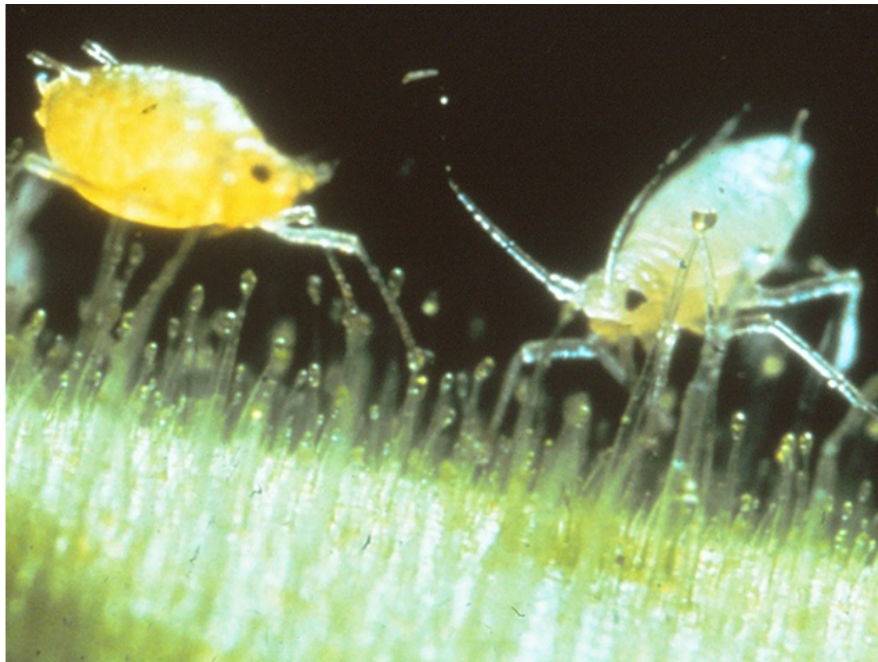
## Bedefluer

Bekæmpes frem til 8 bladstadiet ved begyndende minering og æg på 50 procent af planterne.

## Ferskenbladlus

Før 12 blade: 1 uvinget bladlus pr. 10 planter.

Fra 12-16 blade: 1 uvinget bladlus pr. plante. Efter midten af juli er der normalt intet bekæmpelsesbehov.



Billede 10. Ferskenbladlus.

## Bedebladlus

Over 50 pct. angrebne planter med begyndende kolonidannelse (en koloni er mindst 10 bladlus).

Ved meget tidlige angreb er tærsklen lavere. Efter midten af juli er der normalt intet bekæmpelsesbehov.







Billede 11. Bedebladlus. Foto: Anne Lisbeth Hansen, NBR.

## Uglelarver

4-5 larver pr. plante.



Billede 12. Uglelarve. Foto: Ghita Cordsen Nielsen, SEGES.

---

## Vårraps

### Glimmerbøsser

Tidligt knopstadium: 2,0 glimmerbøsser pr. plante.

Sent knopstadium: 6,0 glimmerbøsser pr. plante.





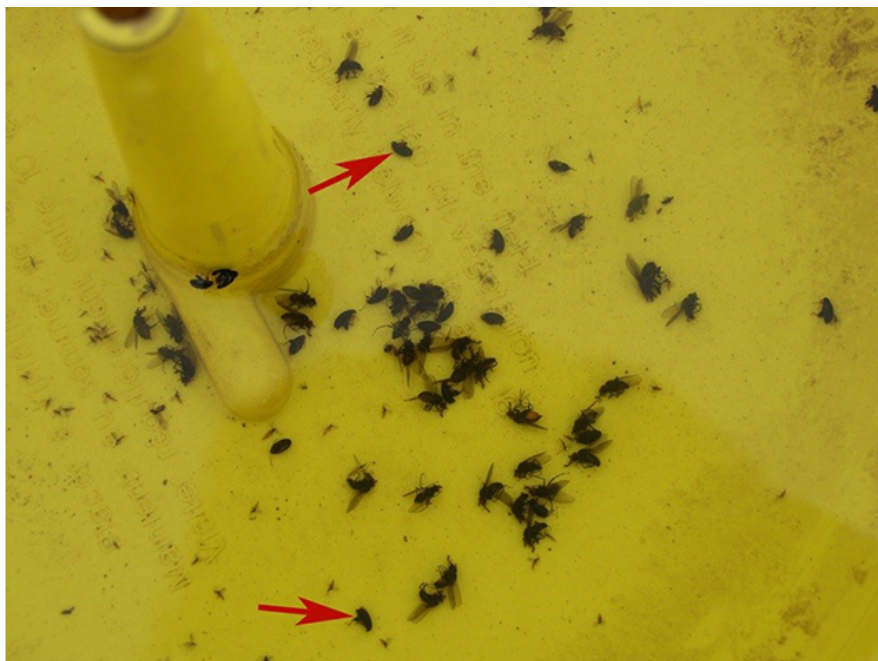
Billede 13. Glimmerbøsser. Foto: Erik Nygaard Pedersen, Velas.

## Vinterraps

### Rapsjordlopper


De voksne bekæmpes ved over 10 procent bortgnavet bladareal frem til og med 4 løvbladstadiet.

Bekæmpelse rettet mod larver udføres ved en fangst af 25 rapsjordlopper indenfor 3 uger i hovedflyvningsperioden i gule fangbakker (radius 13 cm, areal ca. 530 cm<sup>2</sup>). Der anvendes ca. 2 fangbakker pr. 10 ha.



Billede 14. Rapsjordlopper i gul fangbakke. Nogle af rapsjordlopperne er markeret med en rød pil. Foto: Ghita Cordsen Nielsen, SEGES.

### Glimmerbøsser

 Tidligt knopstadium, normal vækst: 8 glimmerbøsser pr. plante.



Tidligt knopstadium, hæmmet vækst: 4 glimmerbøsser pr. plante.

Sent knopstadium, normal vækst: 10 glimmerbøsser pr. plante.

Sent knopstadium, hæmmet vækst: 5 glimmerbøsser pr. plante.

Begyndende blomstring: 20 glimmerbøsser pr. plante.

## Skulpegalmyg

Ved erfaring for kraftige angreb. Randbehandling er ofte tilstrækkeligt.



Billede 15. Skulpegalmyg.

## Skulpesnudebiller

1-2 biller pr. plante fra begyndende blomstring.



Billede 16. Skulpesnudebille. Foto: Erik Nygaard Pedersen, Velas

## Emneord

Bekæmpelsestærskel

Integreret plantebeskyttelse - IPM

Plantebeskyttelse

+2

Publiceret: 08. marts 2019

Opdateret: 09. maj 2022

## Vil du vide mere?



### Ghita Cordsen Nielsen

Landskonsulent, Planteværn

SEGES

[gcn@seges.dk](mailto:gcn@seges.dk)

+45 2028 2695

## Støttet af

Promilleafgiftsfonden for landbrug

SEGES Innovation P/S

Tlf. 8740 5000

Agro Food Park 15

Fax. 8740 5010



