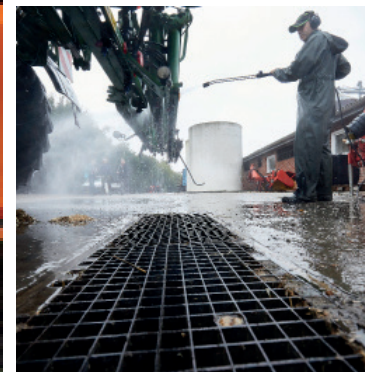


# GOD PRAKSIS FOR HÅNDTERING AF PLANTEBESKYTTELSESMIDLER

*Gennem en god praksis for påfyldning og rengøring af marksprøjten, opbevaring af kemi, samt transport og udbringning af plantebeskyttelsesmidler, beskytter du grundvandet og forebygger skader på naturen og eget helbred.*



*Udvendig rengøring skal ske i marken eller på fylde-vaskeplads med opsamling af vaskevand.*

## UDFORDRING

Gamle punktkilder af pesticider er nogle steder et problem for vandforsyningerne.

Vaskepladsbekendtgørelsen fra 2009 om brug af fylde-vaskeplads til påfyldning og rengøring af sprøjter skal sikre, at der ikke i fremtiden opstår nye punktkilder af pesticider, som kan forurene grundvandet.

Hvis der kan dokumenteres forureninger, som er sket efter 2009, hvor bekendtgørelsen trådte i kraft, vil det være forurenere, der bliver pålagt at betale omkostningerne til undersøgelser og eventuel oprensning og afværge foranstaltninger.

## KRAV TIL INDRETNING AF FYLDE-VASKEPLADS

En fylde-vaskeplads skal have tæt bund. Og spild, vaskevand og nedbør på pladsen skal opsamles hele året.

Kontakt din lokale bygningsrådgivning for råd og vejledning og fylde-vaskeplads.

## PLANTEAVLSBRUG

Planteavlsbrug, maskinstationer og andre, som udfører et større sprøjtearbejde, og som ikke har gyllebeholder, vil have behov for en vaskeplads med opsamlingsbeholder. En del anlæg er placeret under tag for at undgå at opsamle nedbør. Når indvendig og udvendig vask af sprøjten sker i marken, er vandmængden yderligere begrænset.

Vaskevandet kan udbringes med slamsuger/gyllevogn på de behandlede arealer, hvilket i praksis ofte vil være i en stubmark eller efterafgrøde om efteråret og/eller foråret.

En vaskefyldeplads kan indrettes som et fællesanlæg i et maskinsamarbejde, eller der kan laves naboaftaler.

## VASK I MARKEN

Restsprøjtevæsken skal fortyndes og udsprøjtes i marken, så den mængde pesticid, der er tilbage i sprøjten forud for rengøringen, er minimeret. Udvendig rengøring af sprøjten foretages i marken, hvis ikke du har en godkendt vaskeplads på ejendommen. Det må ikke ske samme sted i marken hver gang.

## PÅFYLDNING AF KEMI I MARKEN

Det er tilladt at påfylde vand i sprøjten ved et tapsted og efterfølgende påfylde plantebeskyttelsesmidlerne i marken, når det sker uden for BNBO.

Det betyder, at arbejdsgangen er lidt mere besværlig, men til gengæld kan bedrifter med et mindre sprøjtearbejde klare sig uden investering i en fylde-vaskeplads.

Ved påfyldning og vask af en sprøjte i marken er der følgende afstandskrav:

- 300 meter fra indvindingssteder for vand til drikkevandsformål
- 50 meter fra overfladevand (vandløb, søer og kystvand), § 3-områder og rense- og samlebrønde til drænsystemer.

Læs mere i LandbrugInfo-artiklen  
[God praksis for håndtering af plantebeskyttelsesmidler](#)



Læs mere i vejledningen til  
[vaskepladsbekendtgørelsen](#)



## KONTAKT

Poul Henning Petersen, landkonsulent  
SEGES Innovation P/S  
php@seges.dk  
+45 2491 8876

SEGES Innovation P/S  
Agro Food Park 15  
DK 8200 Aarhus N

T +45 8740 5000  
E info@seges.dk  
W seges.dk

STØTTET AF

**Promille**afgiftsfonden for landbrug

**SEGES**  
INNOVATION