

Planter, Kvæg

## Skadedyr i bederoer

Roerne er bejdset med Force 20 CS, så vær meget opmærksom på evt. skadedyrsangreb.

Viden om Opdateret 09. maj 2022

Antal sidebesøg: 112



Foder- og energiroer er igen i år bejdset med skadedyrsmidlet Force 20 CS (tefluthrin). Sukkerroerne er i år også bejdset med Force 20 CS, da der i år – i modsætning til tidligere år - ikke blev givet dispensation til bejdning af roer med det mere effektive middel Gaucho WS 70 (imidacloprid). Se også [Afslag på ansøgning om dispensation til Gaucho WS 70 til bejdning og såning af roefrø i 2022](#). De fleste avlere af foderroer har dog i tidligere år fravalgt at bejdse med Gaucho WS 70, fordi det var et krav, at der i de to efterfølgende sæsoner ikke måtte sås blomstrende eller bi-attractive afgrøder på det pågældende areal, dvs. der måtte bl.a. ikke sås majs, hestebønner, ærter og kløver.

Force 20 CS har desværre kun effekt mod skadedyrsangreb under jorden. Vær derfor lige fra de tidlige vækststadier og frem opmærksom på evt. skadedyrsangreb.

Pirimor, Tepeki og Lamdex er godkendt til skadedyrsbekæmpelse i roer. Pirimor og Tepeki har kun effekt mod bladlus og er i modsætning til Lamdex skånsomme mod nyttedyr.

Pirimor og Tepeki må maks. anvendes 1 gang pr. vækstsæson, og Lamdex må maks. anvendes 3 gange pr. vækstsæson.

## Flere skadedyr kan angribe

Nordic Beet Research, NBR og Nordic Sugar følger udviklingen af skadedyr i sukkerroer fra ultimo april til slutningen af juni. Resultaterne kan bl.a. følges i [registreringsnettet](#).

Tidligt kan der optræde angreb af trips, runkelroebiller, bedejordlopper, bedefluer, ådselbiller eller tæger (randbehandling), som kan nødvendiggøre bekæmpelse med Lamdex.

Nordic Beet Research, NBR angiver de efterfølgende bekæmpelsestærskler baseret på litteraturstudie samt forsøg og erfaringer. Trips, runkelroebiller og bedejordlopper bekæmpes ved 50 procent angrebne planter frem til 4-6 løvbladstadiet. Hvis planterne er hæmmet i vækst, er tærsklen lavere.

Bedefluer bekæmpes ved begyndende minedannelse og æg på halvdelen af planterne frem til 8 løvbladstadiet. Bekæmpelse af 2. og 3. generation bedefluer er kun undtagelsesvis nødvendigt.

Senere skal der især holdes øje med angreb af bedebbladlus, som bekæmpes ved begyndende kolonidannelse (mindst 10 bladlus) på 50 procent af planterne. Ved meget tidlige angreb er tærsklen lavere.

Ferskenbladlus optræder typisk enkeltvis og er vanskeligere at opdage. De skader ved at overføre virusgulsot, som er meget tabsgivende. Angrebene af virusgulsot har de senere år været svage, men markerne skal tjekkes for evt. angreb, når bejdning med Gaucho ikke længere udføres.



Ferskenbladlus anbefales bekæmpet ved 1 uvinget bladlus pr. 10 planter og fra 12-16 løvbladstadiet ved 1 uvinget bladlus pr. plante.

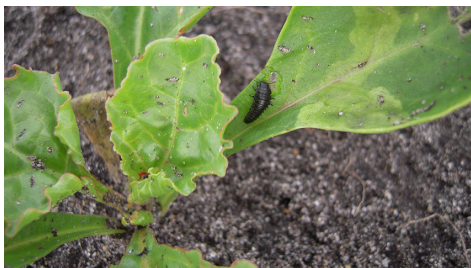
Efter midten af juli tillægges angreb af bede- og ferskenbladlus ikke betydning.

0,2-0,25 kg Pirimor eller 0,1-0,14 kg Teppeki anbefales mod bedebbladlus. Lamdex har kun meget begrænset effekt mod bladlus og må senest anvendes i 6-bladstadiet. Sprøjt med Pirimor i lunt vejr og ikke når roerne "sover" og anvend min. 250 l vand.

I varme og tørre år kan det være aktuelt at bekæmpe bede- og gammaugler med 0,2 kg Lamdex ved 4-5 små larver pr. plante. Hæv dosis til 0,3 kg ved større larver.



Billede 1. Ådselbiller er et af de skadedyr, som kan angribe roerne i de tidlige vækststadier. Foto: Thomas Harbo, SAGRO.



Billede 2. Ådselbillelarve. Foto: Thomas Harbo, SAGRO.



Billede 3. Ved angreb af trips ses deformede og fortykkede blade. Til tider kan tripsene også suge på kimstænglerne og fremkalde rodbrandsymptomer. Foto: Anne Lisbet Hansen, NBR



Billede 4. Bedebbladlus





Billede 5. Virusgulsot overføres af ferskenbladlus.

## Emneord

Bekæmpelse

Fodersukkerroer

Grovfoder

+2

Publiceret: 07. juni 2019

Opdateret: 09. maj 2022

## Vil du vide mere?



### Ghita Cordsen Nielsen

Landskonsulent, Planteværn

SEGES

[gcn@seges.dk](mailto:gcn@seges.dk)

+45 2028 2695

## Støttet af

Promilleafgiftsfonden for landbrug

SEGES Innovation P/S    Tlf.    8740 5000  
Agro Food Park 15    Fax.    8740 5010  
8200 Aarhus N    Email    [info@seges.dk](mailto:info@seges.dk)

