

Planter, Kvæg

Slå områder med græsukrudt før frøsætning

Begræns fremtidige problemer med græsukrudt ved at afslå eller nedvisne pletter af græsukrudt. Ved at slå eller nedvisne 2-3 uger efter græssernes skridning undgår du, at græsukrudtet danner spiredygtige frø.

Manual Opdateret 16. maj 2022



Resistente bestande af italiensk rajgræs og agerrævehale er efterhånden udbredte, og det bliver desværre kun værre. Væselhale breder sig også hurtigt. Den er ikke resistent, men meget svær at bekæmpe. Endelig kan hejrearterne optræde massivt i pletter, så yderligere spredning bør undgås.

Kan du stoppe spredning af ukrudtsfrø?

Vil en indsats mod at sprede resistente bestande af græsukrudt kunne lykkes? Nej formentlig ikke, men en indsats nu, vil gøre problemerne meget mindre i fremtiden. Der vil være en stor gevinst ved at få isoleret problemet og ikke slæbe frøene rundt på hele din ejendom. Uanset om du har sædskifte og i øvrigt gennemfører forebyggende tiltag, undgår du ikke at leve med risikoen for at der kommer græsser ind med eksempelvis en halmpresser eller når vildtet færdes rundt i agerlandet. Men et vågent øje og en tidlig indsats vil betale sig.

Stop opformering af græsukrudt

I slutningen af maj og begyndelsen af juni, hvor de fleste græsukrudsarter stikker toppen op over kornet, handler det om at holde øje med om der dukker uventede pletter eller enkelte planter op i markerne. Det er ofte i forager, markhjørner eller i nærheden af, hvor mejetærsker og halmpresser starter i marken, at der er størst risiko for at finde græsukrudt, som har invaderet marken.

Vinduet til at slå pletter med græsukrudt ned er kort

Græsset skal slås ned eller nedvisnes inden planterne danner frø, som kan eftermodne. Men heller ikke så tidligt, at de kan nå at sætte nye skud, der kan nå at sætte spiredygtige frø. Det bedste tidspunkt er derfor omkring blomstring. Italiensk rajgræs blomstrer allerede 2 uger efter skridning, mens væselhale vil blomstre ca. 3 uger efter skridning. For de hurtigste græsser tager det kun 3 uger fra blomstring til frøene er modne.

Oversigt over antal dage fra skridning til blomstring og fra blomstring til frø er modne.

	Antal dage fra skridning til blomstring	Blomstringstid og ca. antal dage	Antal dage fra blomstring til frø er modne
Alm. rajgræs	15	Fra medio til ultimo juni, 7-14 dage	35



	Antal dage fra skridning til blomstring	Blomstringstid og ca. antal dage	Antal dage fra blomstring til frø er modne
Italiensk rajgræs	15	Primo juni, 7-14 dage	35
Rødsvingel (tæt beslægtet med væselhale)	25	Primo juni, 10-12 dage	30-33

Ved nedvisning i maj-juni vil der ikke være risiko for genvækst eller nyfremspiring, som kan nå at sætte frø.

Fjernes afgrøden som helsæd eller til anden anvendelse, skal det blot ske inden græsserne sætter modne frø. Frø som kommer igennem ensileringsprocessen, dyrenes fordøjelse, biogasanlæg og gyllebeholder mister spireevnen. I gylle har mange frø dog en levetid på adskillige måneder. Derfor bør afrensningen fra rensning af korn og andre afgrøder aldrig bortskaffes via gyllen.

Jagt på enkeltplanter af resistente ukrudtsplanter

Det er naturligvis et stort arbejde at luge eller nedvisne enkeltplanter, men det kendes jo dog af frøavlerne, som bekæmper fremmed art og sort med rygsprøjten. Når det gælder resistente planter, er det en indlysende fordel at få ram på så mange enkeltplanter som muligt.

Aarhus Universitet har undersøgt hvordan frøene af gold hejre og vindsaks spredte sig i en jomfruelig mark. Gold hejre blev spredt 1 meter første år, 3-6 meter i 2. år og 6-10 meter 3. år. For vindsaks var spredningen tilsvarende henholdsvis 1 m, 6-8 m og mindst 20 m. Tallene viser, at der er meget at hente ved at opdage og fjerne resistente planter meget tidligt.

Nedvisning af enkeltplanter kan ske med rygsprøjte, weed wiper eller såkaldt glyfosatstav. Håndholdt weed wiper (15 cm bredde) forhandles eksempelvis i HD2412 netbutik, mens glyfosatstav kan findes i netbutikker ved at søge efter produktnavnet Hozelock Wonderweeder, se billede 6 herunder.

SEGES Anbefaler

IPM-tiltag til at begrænse frøspredning af ukrudt

Du kan gøre en aktiv indsats for at begrænse ukrudt i at sprede frø ved at:

- Øge overvågning rettet mod græsser – se især efter i foragre og markhjørnerne.
- Sørg for nedvisning og omsåning af vinterafgrøder med vårbyg om foråret ved tætte bestande.
- Slå eller nedvisne af pletter med græsukrudt ved blomstring.
- Luge eller nedvisne enkeltplanter, inden problemet vokser.

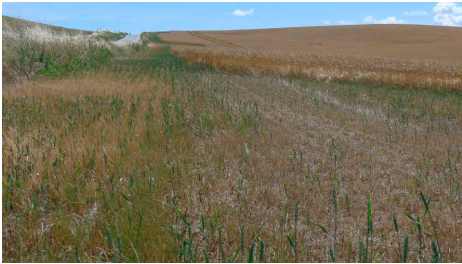


Billede 1. Nedvisning og omsåning af større område med agerrævehale. Foto: Rasmus Emil Jensen, SEGES.





Billede 2. Plet med gold hejre og rajgræs er slået kort efter skridning inden planterne har nået at sætte frø. Foto: Poul Henning Petersen, SEGES.



Billede 3. Tidlig slåning giver mulighed for genvækst og sen frøsætning, her ses væselhale. Men der dannes dog meget færre frø i genvæksten. Foto: Poul Henning Petersen, SEGES.



Billede 4. Agerrævehale i hvede er slået ned. På næste billede ses at der er sket en genvækst, som måske kan nå at sætte frø inden høst. Foto: Jens Erik Jensen, SEGES.



Billede 5. Genvækst af agerrævehale ses i stub efter hvede slået i juni. Foto: Jens Erik Jensen, SEGES.



Billede 6. Stavformet håndsprøjte, som fyldes med 300 ml sprøjtevæske, der rækker til nedvisning af op til 300 planter. Douchen bliver udløst ved at trykke afskærmningen ned mod græsukrudsplanten. Billederne viser en spotsprøjet væselhale den 11. juni, som er visnet en uge senere. Hozelock Wonderweeder, som er udstyr til haven, kan købes på nettet til ca. 100 kr. Blandingen af sprøjtevæske består af 1 del glyphosat og 4 dele vand samt 3 gram E124 farvestof pr. liter væske. Foto: David Peter Frederichsen.

Emneord

Græsukrudt og tokimbladet ukrudt

Ukrudt

Planter

Tema: Integreret plantebeskyttelse - IPM

Dyrkning efter IPM-principper skal bidrage til at gøre landbrugsproduktionen mindre afhængig af pesticider. Du får via denne side adgang til konkret viden og inspiration til at dyrke dine afgrøder, så indsatsen med kemiske plantebeskyttelsesmidler bliver ...

Publiceret: 27. maj 2021

Opdateret: 16. maj 2022

Vil du vide mere?



Poul Henning Petersen

Landskonsulent, Planteværn

SEGES

php@seges.dk

+45 2010 2297



Jens Erik Jensen

Landskonsulent, Planteværn

SEGES

jnj@seges.dk

+45 2171 7706



Carsten Fabricius

Landskonsulent, Afdelingsleder

SEGES

cars@seges.dk

+45 2924 5175



SEGES Innovation P/S Tlf. 8740 5000
Agro Food Park 15 Fax. 8740 5010
8200 Aarhus N Email info@seges.dk

