

[< Tilbage](#)

Planter

Svampebekæmpelse i rug

Hold især øje med brunrust.

Viden om Opdateret 21. marts 2022

Antal sidebesøg: 228



Knækkefodsyge

Bekæmpelse af knækkefodsyge anbefales kun undtagelsesvis, hvor der er et anstrengt kornsædskifte, sået tidligt og en meget kraftig plantebestand. I tabel 2 nedenfor er også angivet løsningsforslag mod knækkefodsyge.

Læs mere i [Knækkefodsyge i vintersæd](#).

Sorternes modtagelighed

I tabel 1 ses de dyrkede sorters modtagelighed mod bladsvampe. Alle sorter har fået samme karakter for modtagelighed for skoldplet nemlig 2, som betyder middel modtagelig. De fleste sorter har også 2 i modtagelighed for brunrust, mens Astranos og Receptor har 3 i modtagelighed, som betyder meget modtagelig. For meldug er der manglende data for de fleste sorter. Angrebsgraden af meldug er ofte mere afhængig af markforholdene end af sorten.

Tabel 1. De dyrkede rugsorters modtagelighed for svampesygdomme. Kilde: www.sortinfo.dk

Sort	Procent af rugareal i 2022*	Meldug (0-3)	Skoldplet (0-3)	Brunrust (0-3)
KWS Serafino	14,9	0	2	2
KWS Tayo	14,0	-	2	2
Astranos	11,3	-	2	3
KWS Berado	10,7	-	2	2
KWS Jethro	8,0	-	2	2



Sort	Procent af rugareal i 2022*	Meldug (0-3)	Skoldplet (0-3)	Brunrust (0-3)
Helltop	6,9	-	-	-
KWS Livado	5,0	1	2	2
KWS Vinetto	4,7	2	2	2
KWS Receptor	3,7	-	2	3
Inspector	3,6	-	-	-
SU Arvid	3,1	-	2	2
Brandie	2,5	-	-	-

0-3 skala, hvor 3 er meget modtagelig, - = manglende data.

* Angivelsen er usikker grundet en relativ stor eksport af udsæd.

Meldug bekæmpes i modtagelige sorter i vækststadium 31-40 (1. knæ udviklet indtil begyndende skridning) ved over 25 pct. angrebne planter. Herefter ved over 50 procent angrebne planter til og med gennemskridning.

Skoldplet bekæmpes i vækststadium 32-55 (2 knæ udviklet til halv gennemskridning) efter en periode med fugtige forhold, og når angrebet breder sig op ad planterne.

Brunrust bekæmpes i modtagelige sorter ved over 25 procent angrebne planter i vækststadium 30-31 (strækning til 1 knæ udviklet) og i vækststadium 32-69 (2 knæ udviklet til afsluttet blomstring) ved over 10 pct. angrebne planter.

Ovenstående tærskler er fastsat ud fra, at der i de tidlige vækststadier medtælles angreb på hele planten og fra og med vækststadium 32 (2 knæ udviklet) medtælles kun angreb på de 3 øverste fuldt udviklede blade af hovedstrå.

Brunrust er den mest tabsgivende svampesygdom i rug, især ved tidlige angreb, men ret sene angreb kan også nedsætte udbyttet. Det er derfor vigtigt også at vurdere behovet for en evt. sen bekæmpelse af brunrust omkring skridning og blomstring primo juni.

Efter milde vintre kan der komme meget tidlige angreb, men disse udvikler sig i starten ofte langsomt, fordi brunrust trives bedst ved relativ høje temperaturer.

Løsningsforslag

I [Middeldatabasen tabel 2](#) ses løsningsforslag ved bekæmpelsesbehov. Der er i løsningsforslagene ikke taget hensyn til de nye triazolregler. De nye regler træder først i kraft i større omfang i 2023. Af tabel 3 nedenfor fremgår dog, hvordan løsningerne tæller i de nye triazolregler.

I starten (angivet som "Til og med vækststadium 32") er i tabel 2 også angivet løsninger mod knækkefodsyge, selv om bekæmpelse relativt sjældent er aktuel.

Mod bladsvampe er i vækststadium 31- 51 angivet 25 procent normaldosering, som hæves ved mere udbredte angreb på sprøjtetidspunktet. De angivne løsninger i vækststadium 51-69 er rettet mod brunrust, og dosis er hævet til 35 procent normaldosering for at få en længere virkningstid. Bedst effekt opnås ved bekæmpelse af meget svage angreb. Ved mere udbredte angreb på sprøjtetidspunktet hæves doserne. Af midlerne Proline/Proline Xpert/Prosaro/Folicur Xpert/Orius Max har de førstnævnte midler bedst effekt mod skoldplet. Mod brunrust er rækkefølgen omvendt.

I Landsforsøgene har Prosaro klaret sig godt i rug.



Vær opmærksom på, at der som angivet er begrænsninger på antallet af behandlinger pr. vækstsæson og afstand mellem behandlinger for flere af midlerne. Se også [Vejledning til bekæmpelse af svampesygdomme i korn](#). Heri ses også behandlingsfrister for midlerne.

Regler for brug af visse triazol

Der er kommet nye triazolregler, som først træder i kraft i større omfang i 2023, men ved køb af midler med nye etiketter træder reglerne i kraft i år. Se nærmere i [Der er kommet nye triazolregler](#).

Se de hidtidige triazolregler i [Restriktioner i brugen af triazol svampemidler](#).

I tabel 3 ses en oversigt over, hvordan de i tabel 2 angivne løsninger tæller i det nye triazolregnskab. De nye navne for midlerne er anført, da de nye regler gælder, såsnart der bruges dunke med etiketter med de nye navne.

Tabel 3. Så meget tæller de anbefalede løsninger i tabel 2 med de nye triazolregler (procent af tilladt forbrug). Der er rundet opad. Der findes i år både rug, der er bejdset med Redigo Pro 170 FS (tebuconazol) og Celest Formula M, hvor sidstnævnte ikke tæller med i regnskabet. De nye regler træder først i kraft i fuldt omfang i 2023. Se yderligere i teksten.

	30-32		33-37		38-69*	
	Bejdset med omfattede triazoler	Ikke bejdset med omfattede triazoler	Bejdset med omfattede triazoler	Ikke bejdset med omfattede triazoler	Bejdset med omfattede triazoler	Ikke bejdset med omfattede triazoler
0,15 l Talius	0	0	0	0	0	0
0,2 l Proline EC 250	0	0	0	0	-	-
0,25 Proline Xpert EC 240	40	30	20	15	-	-
0,3-0,45 l Orius Gold	120-180	90-135	60-90	46-68	29-43	24-36
0,25-0,35 l Folicur Xpert EC 240	80-112	60-84	40-56	30-43	19-27	16-23
0,25-0,35 l Prosaro	63-88	47-66	32-44	24-33	15-21	13-18
0,25 l Orius Gold + 0,2 Comet Pro	-	-	-	-	24	20

* Bemærk, at løsningerne kun må bruges til vækststadiene, som er angivet i løsningsforslagene.

Svampemidlernes effekt

Se svampemidlernes effekt i dyrkningsvejledningen [Vejledning i bekæmpelse af svampesygdomme i korn](#).





Billede 1. Tidlige angreb af meldug og brunrust i rug.



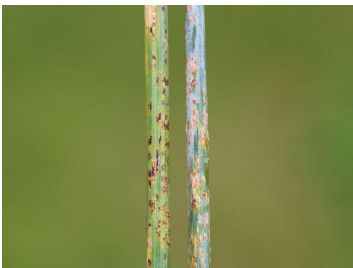
Billede 2. Meldug i rug.



Billede 3. Skoldplet i rug. Bladpletterne er lysere end ved skoldplet i byg.



Billede 4. Brunrust i rug.



Billede 5. Angreb af brunrust på rugstængler. På billedet til venstre ses også sorte vintersporer.

Emneord

Rug

Svampebekæmpelse

Svampesygdomme, planter



Vil du vide mere?



Ghita Cordsen Nielsen

Landskonsulent, Planteværn

SEGES

gcn@seges.dk

+45 2028 2695

Støttet af

Promilleafgiftsfonden for landbrug

SEGES Innovation P/S Tlf. 8740 5000
Agro Food Park 15 Fax. 8740 5010
8200 Aarhus N Email info@seges.dk

