

# LANDMARK

Opstartsmøde, følgegruppe

23/11-2022



AARHUS  
UNIVERSITET

DCE - NATIONALT CENTER FOR MILJØ OG ENERGI



Institut for Fødevarer- og Ressourceøkonomi  
(IFRO)

STØTTET AF

**Promille**afgiftsfonden for landbrug

**SEGES**  
INNOVATION

# Dagsorden

1. Velkommen – hvad er LANDMARK?
2. Kort navnerunde/præsentation
3. Baggrunden for projektet; introduktion til måling af biodiversitet og den danske naturindikator
4. LANDMARK og udviklingen af et brugbart værktøj til registrering
5. Formål med følgegruppen og aktiviteter
6. Spørgsmål og kommentarer

# LANDMARK og udviklingen af et brugbart værktøj til registrering

Hvordan kan biodiversitetstiltag dokumenteres på individuelle landbrug?

- Hvorfor ikke bare bruge DNI?
- Status i dag: ingen standardiseret og troværdig metode
- En mulig tilgang – fokus på input
  - Hvilke tiltag bliver implementeret og hvad er den forventede effekt?

Projekt periode: 2022-2024

Budget: 4.8mio dkk

Samarbejde: AU (DCE) og KU (IFRO)

# LANDMARK og udviklingen af et brugbart værktøj til registrering

- Hvilke tiltag bliver implementeret og hvad er den forventede effekt?

## Projekt mål, LANDMARK

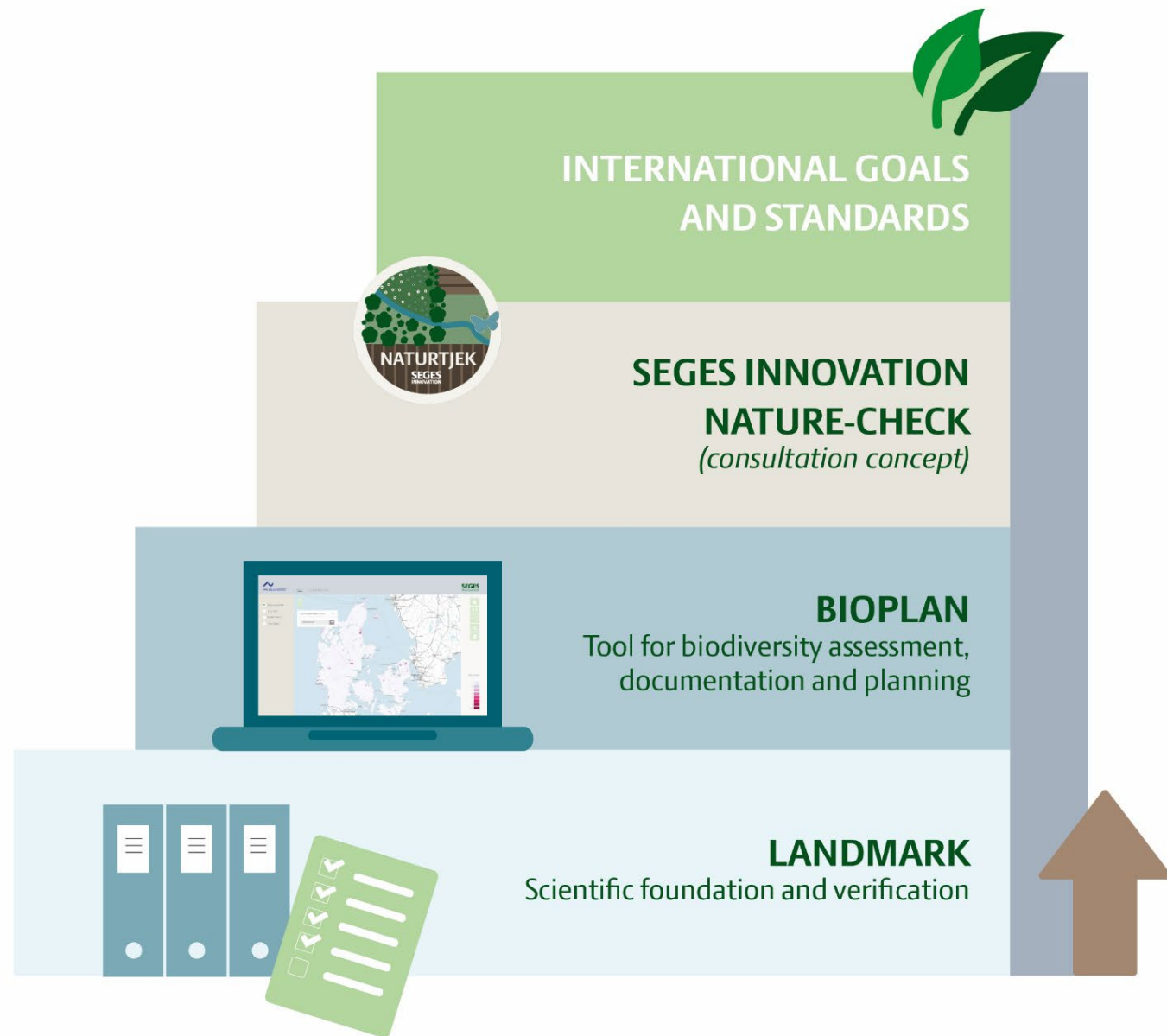
Dokumentere effekten på biodiversitet fra relevante tiltag

## Næste projekt

Hvordan registreres og verificeres tiltag

# LANDMARK og udviklingen af et brugbart værktøj til registrering

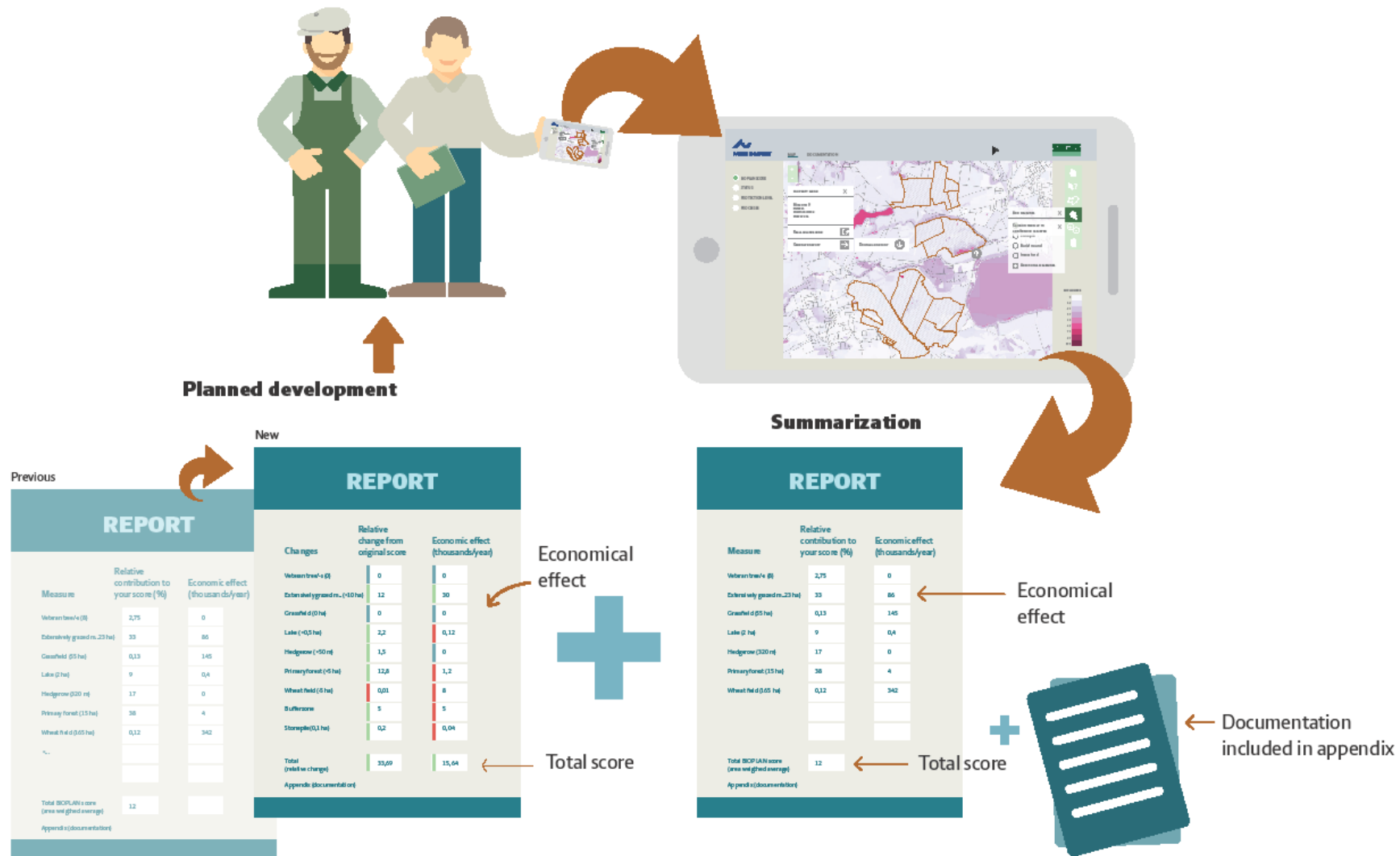
- En trinvis tilgang





# LANDMARK og udviklingen af et brugbart værktøj til registrering

- Langsigtede perspektiv og udvikling af en platform



# LANDMARK og udviklingen af et brugbart værktøj til registrering

- Status

## Udsnit af leverancer i 2022

- Screening af eksisterende metoder, udkast
- Modelbeskrivelse, udkast → herunder bedriftsbesøg og vurdering af tiltag
- Økonomiske forhold, planlægning af videre arbejde

## Projektets endelige aflevering, ultimo 2024

- Rapport, der samler relevant og eksisterende viden. Herunder:
  - Screening af eksisterende metoder
  - Endelig modelbeskrivelse og fremgangsmåde
  - Casestudie/eksempler
  - Økonomiske forhold, vejledning m. beskrivelse herunder muligheder for inddragelse i model



# Formål med følgegruppen og aktiviteter

## Formål

- Formidling af projektet
- Etablering af netværk
- Vurdere praktiske anvendelsesmuligheder og målopfyldelse for projektet (ved projektafslutning)

# Formål med følgegruppen og aktiviteter

## Plan

- To årlige møder i 2023 og 2024
  - Faste punkter på dagsordenen
    - Velkommen
    - Status/plan
    - Næste skridt
    - Spørgsmål og kommentarer

# Spørgsmål og kommentarer